

SEGUIMIENTO DE LOS MERCADOS DE CEREALES

Campaña 2024/2025

JULIO 2024

SEMANA 27

ÍNDICE:

Mercado de cereales. Precios mundiales, comunitarios y nacionales.

Precios medios de los cereales:

Evolución desde la campaña 2010/2011 a 2024/2025

Evolución anual.

Precios del trigo blando:

Evolución desde la campaña 2010/2011 a 2024/2025

Evolución anual.

Precios del trigo duro:

Evolución desde la campaña 2010/2011 a 2024/2025

Evolución anual.

Precios del maíz y el sorgo:

Evolución desde la campaña 2010/2011 a 2024/2025

Evolución anual.

Precios de la cebada:

Evolución desde la campaña 2010/2011 a 2024/2025

Evolución anual.

Evolución del precio medio del trigo blando, trigo duro, cebada y maíz. Comparativa entre campañas.

Nota: Los datos de los precios están referidos a la campaña de comercialización que empieza el 1 de julio y finaliza el 30 de junio del año siguiente.

Entre las informaciones manejadas para elaborar este informe se encuentran las de la Secretaría General Técnica del MAPA, el Consejo Internacional de Cereales, la FAO, el USDA, la Comisión Europea, Mercolleida y diversas publicaciones del ámbito agrario nacional e internacional.

Metodología:

Precio de referencia: Umbrales de referencia para los cereales con medidas de intervención (101,31 €/t), en la fase del comercio al por mayor, mercancía entregada sobre vehículo en posición almacén. Reglamento (UE) nº 1308/2013, art. 7.

PMI (Precio máximo de importación): Precio de intervención incrementado en un 55% (157,03 €/t).

Precios internacionales:

TRIGO:

Argentina (Up River): Trigo panificable.

Canadá CWRS 13,5% (St. Law): Trigo panificable de alta calidad

US DNS 14% (PNW): Trigo panificable de alta calidad con origen en el Pacific North West.

USA HRW2 FOB: Trigo panificable origen golfo.

USA SRW2 FOB: Trigo panificable/pienso, origen golfo.

SORGO:

USA Gulf (Missisipi): Sorgo pienso

Argentina (Up River): Sorgo pienso.

CEBADA:

UE Francia. Rouen: Cebada pienso

Australia (Adelaida): Cebada pienso

Precios medios campaña:

Los precios medios se han calculado como la media aritmética de los mercados estudiados en este informe.

En el caso del trigo blando mundial se han promediado los trigos estadounidenses HRW2 y SRW2

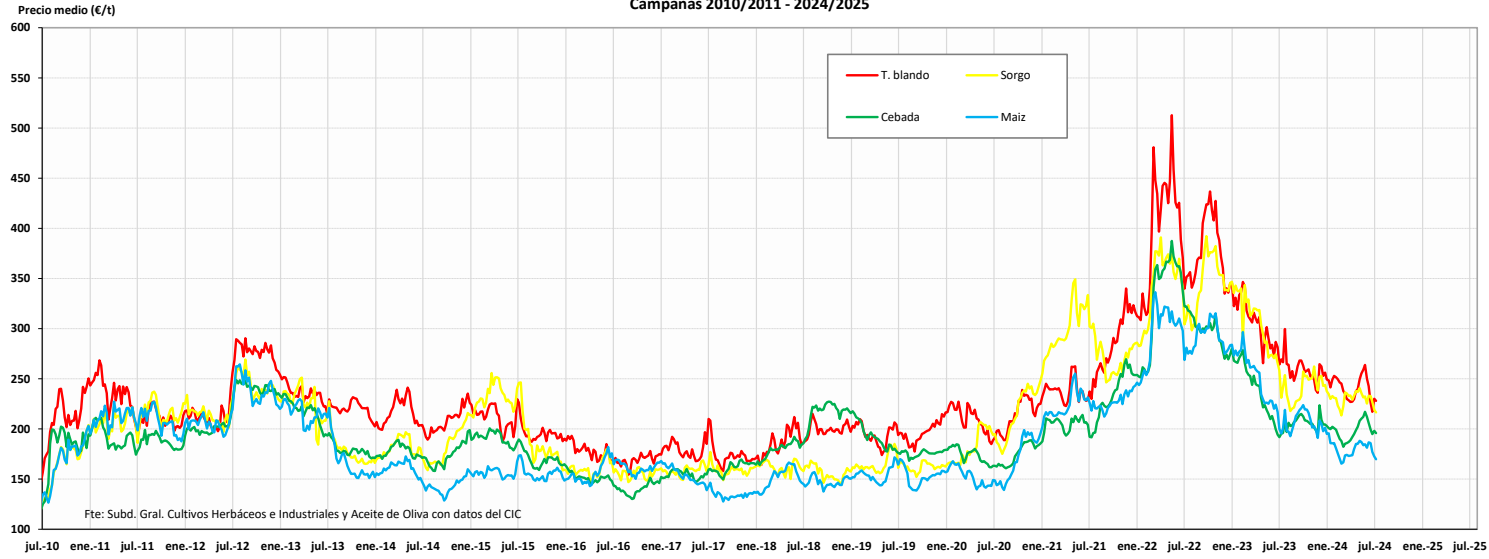
Precios nacionales	SEMANA 27/2024	(del 1 al 7 de julio de 2024)-(publicado 11/07/2024)
Precios comunitarios	SEMANA 27/2024	(del 1 al 7 de julio de 2024)
Precios mundiales	SEMANA 27/2024	09/07/2024 (mundiales)

SEMANA 27. Julio 2024			PRECIOS SEMANALES CEREALES. CAMPAÑA 2024/25						SEMANA 27. Julio 2024								
Última cotización \$/t		Diferencia semanal \$/t	% sobre la cotización			Campaña 2024/25		Última cotización €/t		Diferencia semanal €/t	% sobre la cotización			Campaña 2024/25			
			semana anterior	mes anterior	año anterior	Mínimo campaña \$/t	Máximo campaña \$/t				semana anterior	mes anterior	año anterior	Mínimo campaña €/t	Máximo campaña €/t		
TRIGO BLANDO \$/t			Elaboración Subdirección General de Cultivos Herbáceos e Industriales y Aceite de Oliva con fuente del Consejo Internacional de Cereales (CIC)						TRIGO BLANDO €/t			Elaboración Subdirección General de Cultivos Herbáceos e Industriales y Aceite de Oliva con fuente de los Comités de Gestión UE y la SGACE del MAPA					
Mundiales																	
USA HRW2 FOB	264	-5	↓ -2	↓ -4	↓ -21	264	264				n/c	n/c	n/c	n/c	n/c		
USA SRW2 FOB	229	+4	↑ +2	↓ -7	↓ -11	229	229	s/c	n/c		n/c	n/c	n/c	n/c	n/c		
US DNS 14% (PNW)	267	-2	↓ -1	↓ -8	↓ -23	267	267	s/c	n/c		n/c	n/c	n/c	n/c	n/c		
Canada CWRS 13,5% (St. La	275	-1	↓ -0	↓ -4	↓ -21	275	275				n/c	n/c	n/c	n/c	n/c		
Argentina (Up River)	273	-2	↓ -1	↓ -7	↓ -19	273	273				n/c	n/c	n/c	n/c	n/c		
Russia Milling 12,5%	219	-6	↓ -3	↓ -11	↓ -7	219	219				n/c	n/c	n/c	n/c	n/c		
UK (Feed grade)	s/c	n/c	n/c	n/c	n/c	n/c	n/c				n/c	n/c	n/c	n/c	n/c		
MAÍZ \$/t			Elaboración Subdirección General de Cultivos Herbáceos e Industriales y Aceite de Oliva con fuente del Consejo Internacional de Cereales (CIC)						MAÍZ €/t			Elaboración Subdirección General de Cultivos Herbáceos e Industriales y Aceite de Oliva con fuente de los Comités de Gestión UE y la SGACE del MAPA					
Mundiales																	
USA Gulf 3YC	181	-2	↓ -1	↓ -10	↓ -19	181	181				n/c	n/c	n/c	n/c	n/c		
Argentina (Up River)	180	-5	↓ -3	↓ -8	↓ -19	180	180				n/c	n/c	n/c	n/c	n/c		
Brasil (Paranagua)	187	+2	↑ +1	↓ -8	↓ -13	187	187				n/c	n/c	n/c	n/c	n/c		
Ucrania	186	-2	↓ -1	↓ -8	↓ -6	186	186				n/c	n/c	n/c	n/c	n/c		
Unión Europea																	
FRA (Burdeos)	s/c	n/c	n/c	n/c	n/c	n/c	n/c				n/c	n/c	n/c	n/c	n/c		
ITALIA (Bolonía)	s/c	n/c	n/c	n/c	n/c	n/c	n/c				n/c	n/c	n/c	n/c	n/c		
PORTUGAL (Lisboa)	s/c	n/c	n/c	n/c	n/c	n/c	n/c				n/c	n/c	n/c	n/c	n/c		
España																	
Badajoz	242	+0	→ +0	↓ -0	↓ -13	242	242				+0	-0	-13	242	242		
Lérida	212	-3	↓ -1	↓ -2	↓ -10	212	212				-1	-2	-10	212	212		
León	225	+0	→ +0	↓ -2	↓ -12	225	225				+0	-2	-12	225	225		
CEBADA \$/t			Elaboración Subdirección General de Cultivos Herbáceos e Industriales y Aceite de Oliva con fuente del Consejo Internacional de Cereales (CIC)						CEBADA €/t			Elaboración Subdirección General de Cultivos Herbáceos e Industriales y Aceite de Oliva con fuente de los Comités de Gestión UE y la SGACE del MAPA					
Mundiales																	
Australia Feed (Adelaida)	246	-2	↓ -1	↓ -2	↑ +6	246	246				n/c	n/c	n/c	n/c	n/c		
Black Sea	175	-1	↓ -1	↓ -6	→ +1	175	175				n/c	n/c	n/c	n/c	n/c		
Unión Europea																	
ALEM. (Hambourg)	s/c	n/c	n/c	n/c	n/c	n/c	n/c				n/c	n/c	n/c	n/c	n/c		
FRA (Rouen)	s/c	n/c	n/c	n/c	n/c	n/c	n/c				n/c	n/c	n/c	n/c	n/c		
España																	
Albacete	184	-1	↓ -0	↓ -12	↓ -22	184	184				-0	-12	-22	184	184		
Lérida	195	-2	↓ -1	↓ -7	↓ -11	195	195				-1	-7	-11	195	195		
Valladolid	197	+0	→ +0	↓ -8	↓ -19	197	197				+0	-8	-19	197	197		
Tipo de cambio EUR/USD			Elaboración Subdirección General de Cultivos Herbáceos e Industriales y Aceite de Oliva con fuente del Consejo Internacional de Cereales (CIC)						TRIGO DURO €/t			Elaboración Subdirección General de Cultivos Herbáceos e Industriales y Aceite de Oliva con fuente de los Comités de Gestión UE y la SGACE del MAPA					
Dólares USA			% sobre la cotización			Dólares USA											
Última cotización		Diferencia semanal	semana anterior	mes anterior	año anterior	Mínimo campaña	Máximo campaña										
1 Euro	1,0811	0,0081	→ +0,76	→ +0,76	↓ -1,64	1,0811	1,0811										
Unión Europea																	
FRA (La Pallice)	s/c	n/c	n/c	n/c	n/c	n/c	n/c				n/c	n/c	n/c	n/c	n/c		
ITALIA (Bolonía)	s/c	n/c	n/c	n/c	n/c	n/c	n/c				n/c	n/c	n/c	n/c	n/c		
España																	
Sevilla	278	-7	↓ -2	↓ -7	↓ -23	278	278				-2	-7	-23	278	278		
Zaragoza	305	+15	↑ +5	↑ +3	n/c	305	305				+5	+3	n/c	305	305		
Córdoba	284	+0	→ +0	↓ -4	↓ -21	284	284				+0	-4	-21	284	284		

s/d: sin datos; s/c: sin cotización ; n/c: no comparable

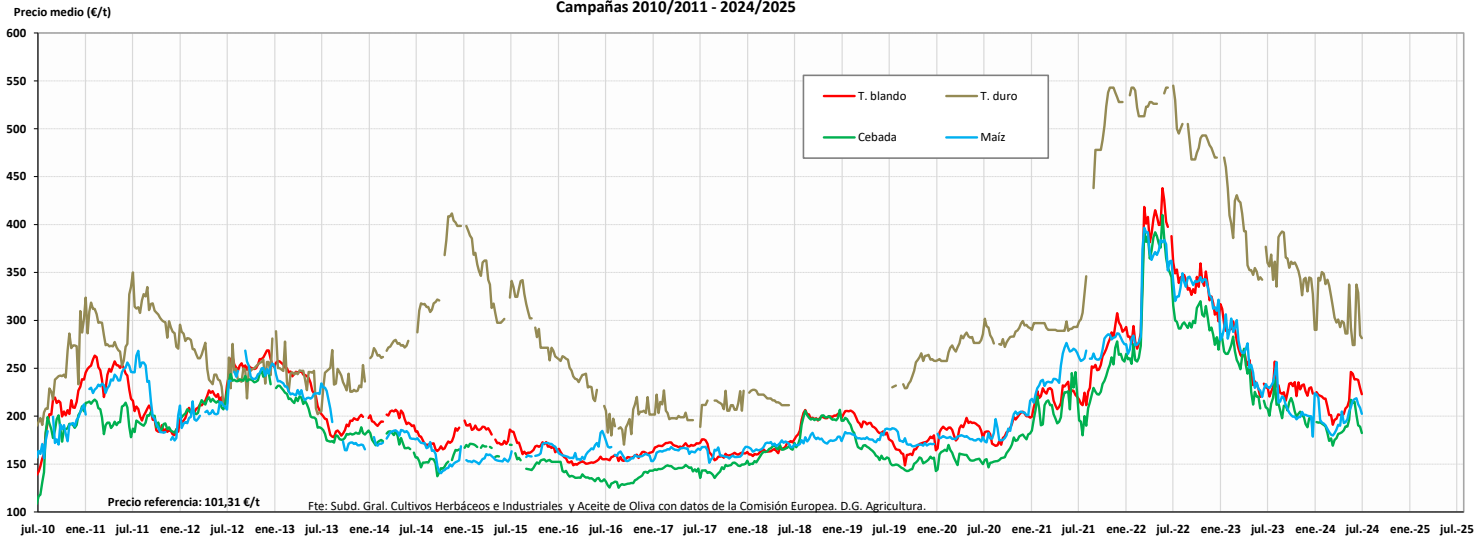
EVOLUCIÓN DE LOS PRECIOS MEDIOS DE LOS CEREALES. CAMPAÑAS 2010/11 A 2024/2025
 MINISTERIO DE AGRICULTURA, PESCA Y ALIMENTACIÓN

Evolución de los precios medios de los cereales en el mundo (€/t)
 Campañas 2010/2011 - 2024/2025



Fuente: Elaboración por la Subdirección General de Cultivos Herbáceos e Industriales y Aceite de Oliva del MAPA con datos del Consejo Internacional de Cereales

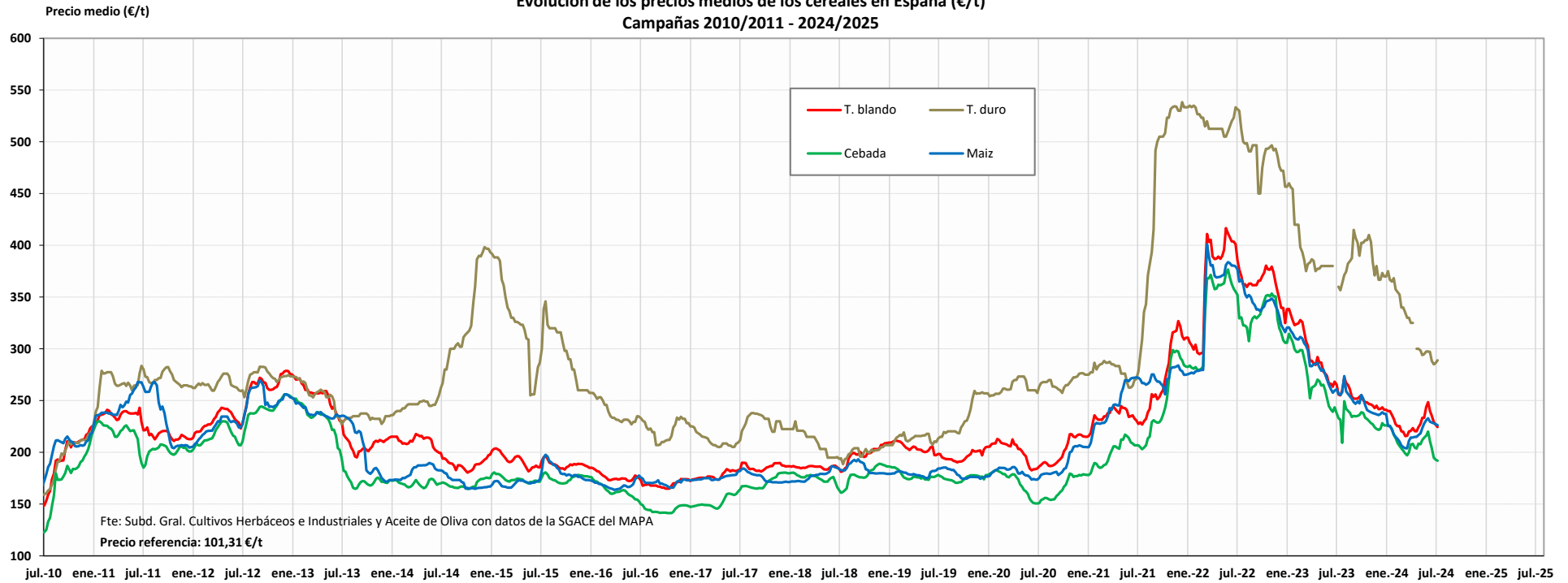
Evolución de los precios medios de los cereales en la UE (€/t)
 Campañas 2010/2011 - 2024/2025



Fuente: Elaboración por la Subdirección General de Cultivos Herbáceos e Industriales y Aceite de Oliva del MAPA con datos de la Comisión Europea. D.G. Agricultura.

MINISTERIO DE AGRICULTURA, PESCA Y ALIMENTACIÓN

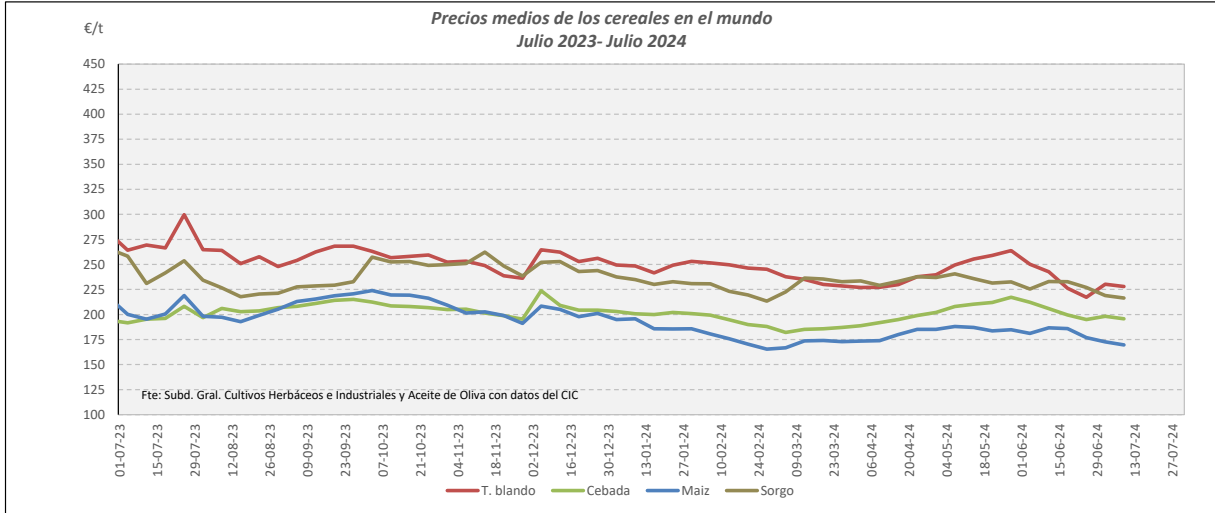
Evolución de los precios medios de los cereales en España (€/t)
 Campañas 2010/2011 - 2024/2025



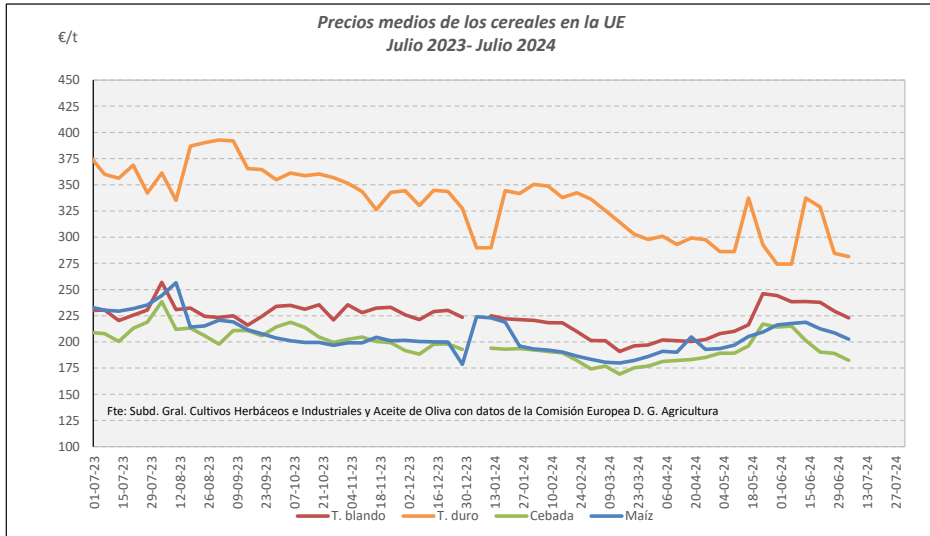
Campaña 2024/25	MUNDIALES				UNIÓN EUROPEA				ESPAÑA			
	Trigo blando	Cebada	Maíz	Sorgo	Trigo blando	Trigo duro	Cebada	Maíz	Trigo blando	Trigo duro	Cebada	Maíz
Media (€/t)	229,11	197,00	171,20	217,74	223,00	281,50	182,50	202,55	224,53	289,00	192,00	226,33
Máximo (€/t)	230,20	198,21	172,65	219,02	223,00	281,50	182,50	202,55	224,53	289,00	192,00	226,33
Mínimo (€/t)	228,01	195,79	169,74	216,45	223,00	281,50	182,50	202,55	224,53	289,00	192,00	226,33

PRECIOS MEDIOS DE LOS CEREALES. EVOLUCIÓN ANUAL

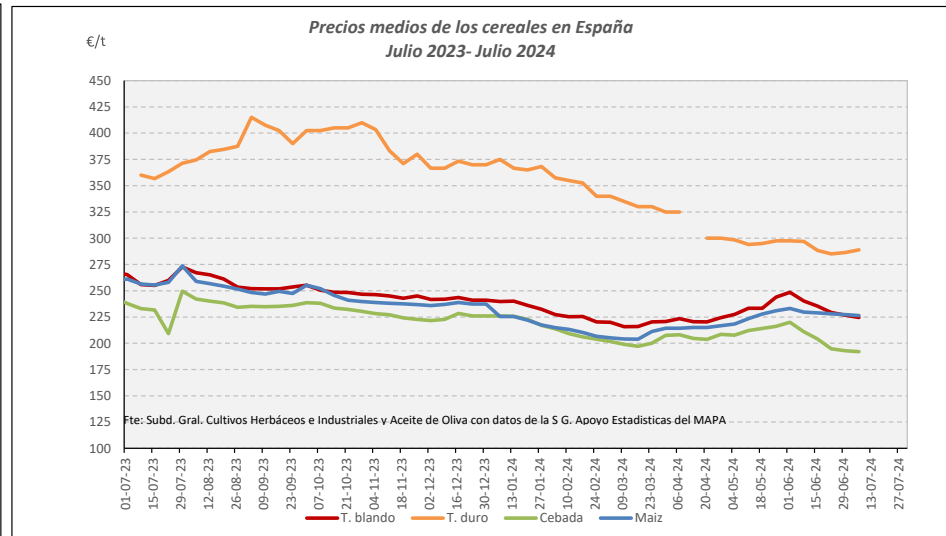
MINISTERIO DE AGRICULTURA, PESCA Y ALIMENTACIÓN



Fuente: Elaboración Subd. Gral. Cultivos Herbáceos e Industriales y Aceite de Oliva con datos del Consejo Internacional de Cereales

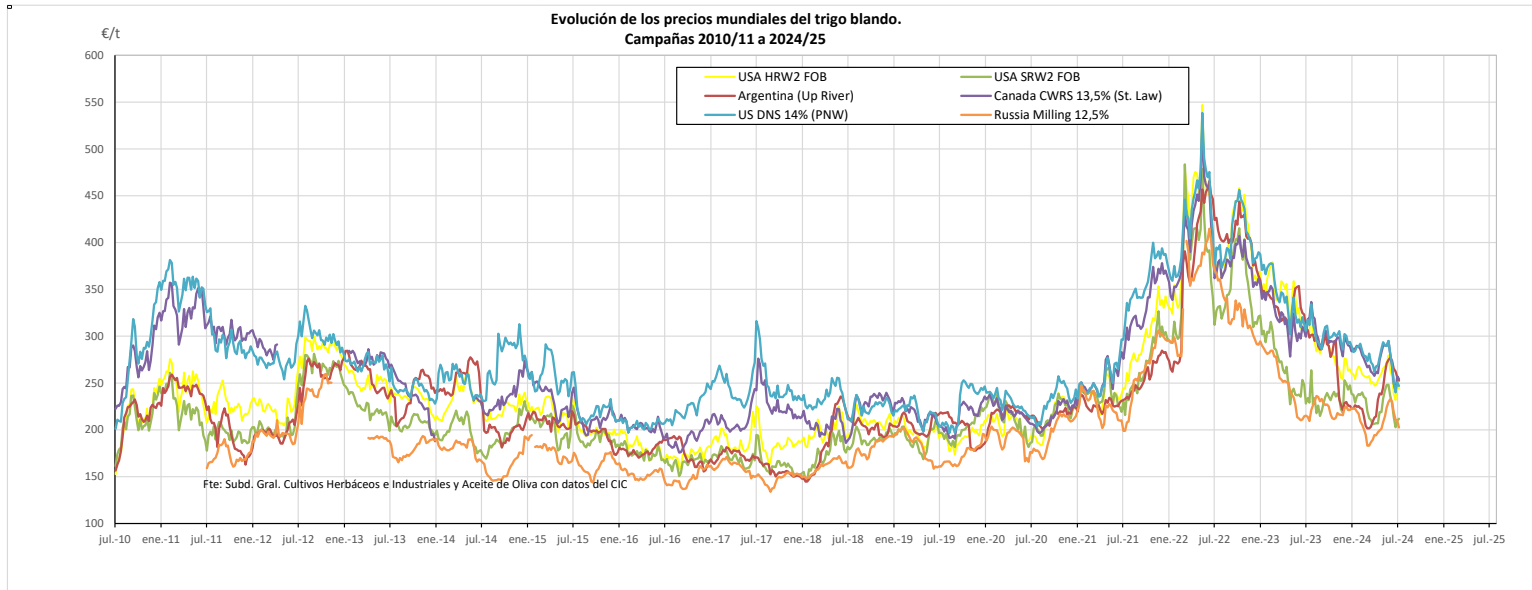


Fuente: Elaboración Subd. Gral. Cultivos Herbáceos e Industriales y Aceite de Oliva con datos de los Comités de Gestión de la UE

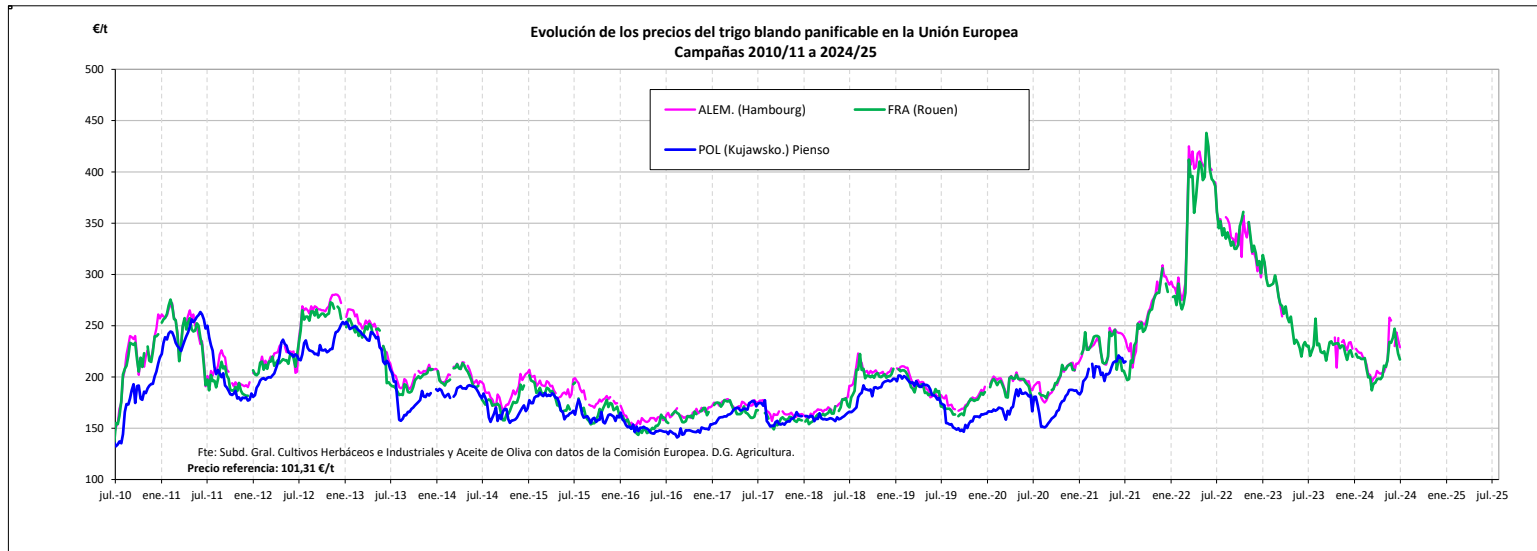


Fuente: Elaboración Subd. Gral. Cultivos Herbáceos e Industriales y Aceite de Oliva con datos de la SGAC y Estadística del MAPA.

EVOLUCIÓN DEL TRIGO BLANDO PANIFICABLE. CAMPAÑAS 2010/11 A 2024/2025
MINISTERIO DE AGRICULTURA, PESCA Y ALIMENTACIÓN

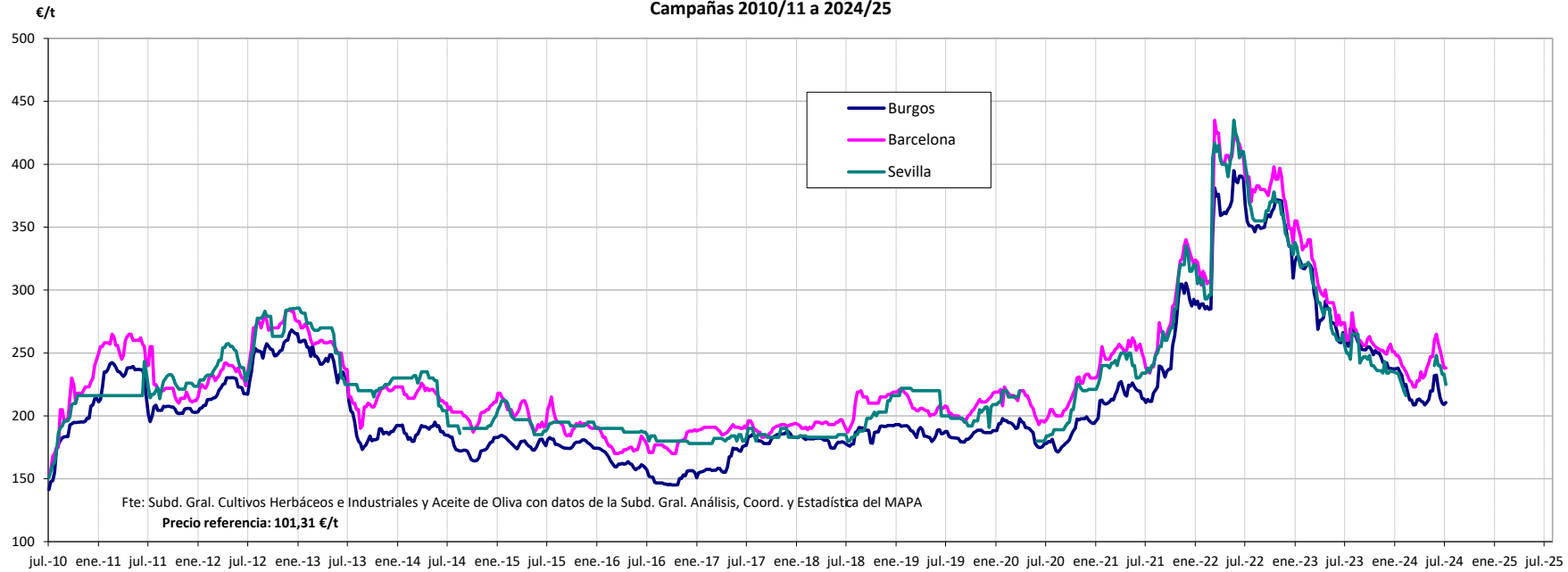


Fuente: Elaboración por la Subdirección General de Cultivos Herbáceos e Industriales y Aceite de Oliva del MAPA con datos del Consejo Internacional de Cereales



Fuente: Elaboración por la Subdirección General de Cultivos Herbáceos e Industriales y Aceite de Oliva del MAPA con datos de la Comisión Europea. D.G. Agricultura.

Evolución de los precios del trigo blando en España
Campañas 2010/11 a 2024/25

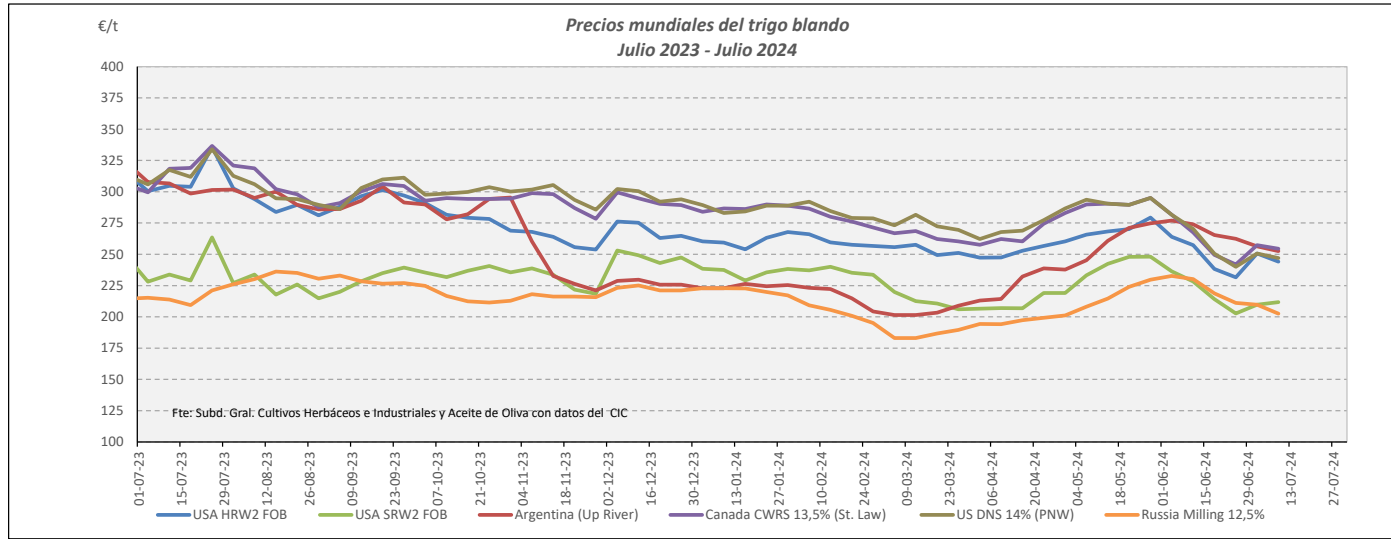


VARIACIONES PORCENTUALES SOBRE LA ÚLTIMA COTIZACIÓN

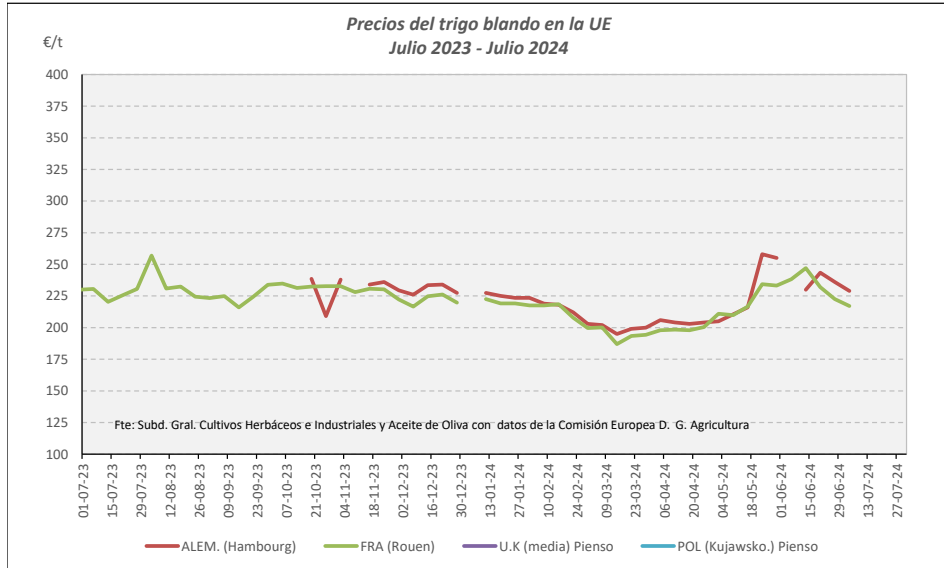
	MUNDIALES						UNIÓN EUROPEA			ESPAÑA		
	USA HRW2 FOB	USA SRW2 FOB	Argentina (Up River)	Canadá CWRS 13,5%	USA DNS 14% (PNW)	Russia Milling 12,5%	Alemania (Hambourg)	Francia (Rouen)	Polonia (Kujawsko-Maz.)	Burgos	Barcelona	Sevilla
Última cotización €/t	231,63	202,68	262,45	241,91	240,04	211,08	s/c	s/c	s/c	210,60	238,00	225,00
% s/inicio campaña	↓ -23	↓ -11	↓ -15	↓ -19	↓ -22	↓ -2	n/c	n/c	n/c	↓ -21	↓ -13	↓ -12
% s/mes anterior	↓ -17	↓ -18	↓ -4	↓ -18	↓ -19	↓ -8	n/c	n/c	n/c	↓ -5	↓ -8	↓ -6
% s/semana anterior	↓ -3	↓ -5	↓ -1	↓ -3	↓ -4	↓ -4	n/c	n/c	n/c	→ +1	→ +0	↓ -3
% s/año anterior	↓ -26	↓ -18	↓ -19	↓ -21	↓ -23	↓ -2	n/c	n/c	n/c	↓ -18	↓ -8	↓ -10

TRIGO BLANDO. EVOLUCIÓN ANUAL

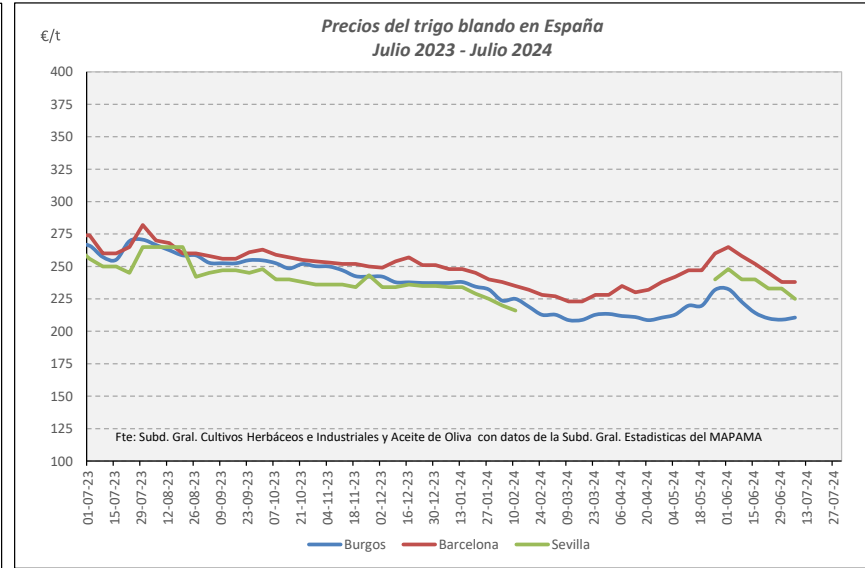
MINISTERIO DE AGRICULTURA, PESCA Y ALIMENTACIÓN



Fuente: Elaboración Subd. Gral. Cultivos Herbáceos e Industriales y Aceite de Oliva con datos del Consejo Internacional de Cereales

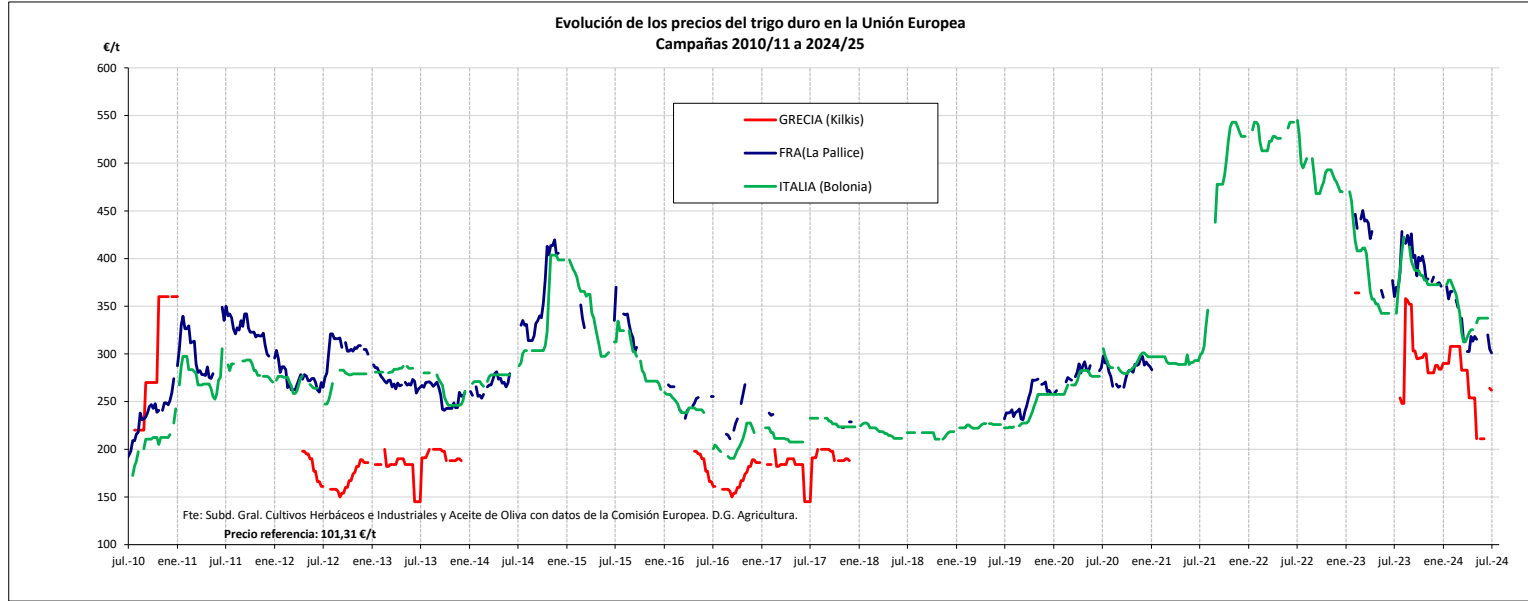


Fuente: Elaboración Subd. Gral. Cultivos Herbáceos e Industriales y Aceite de Oliva con datos de los Comités de Gestión de la UE

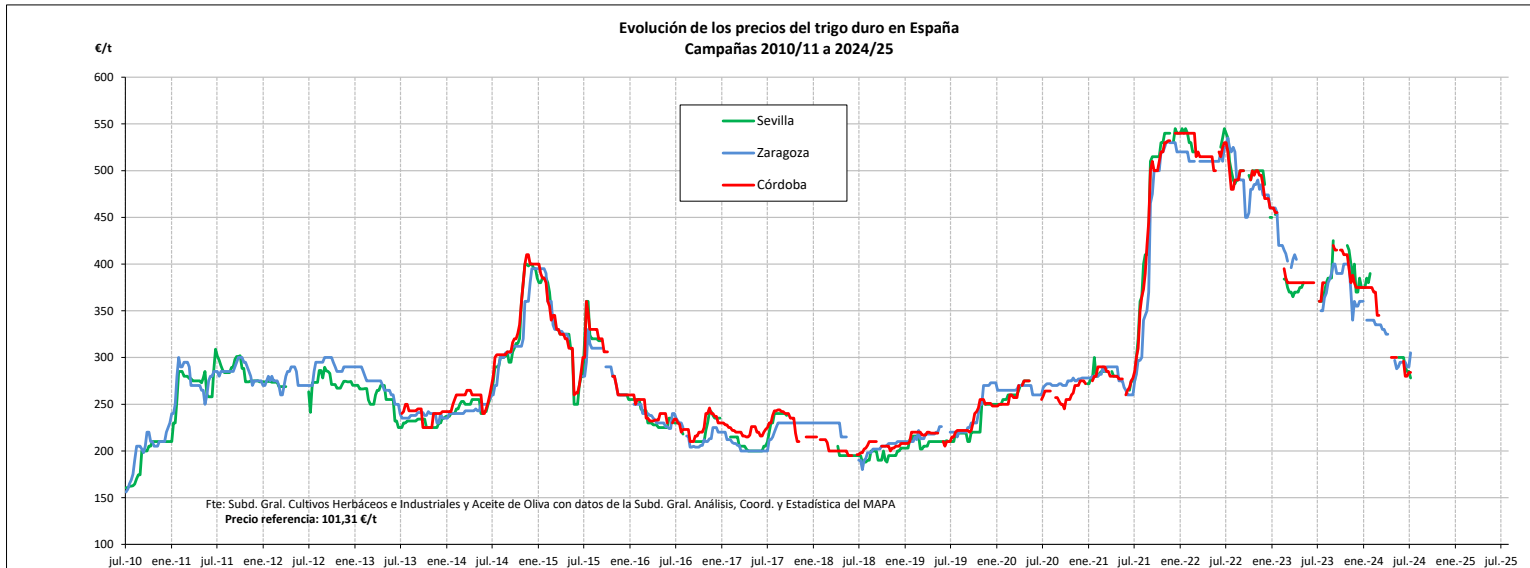


Fuente: Elaboración Subd. Gral. Cultivos Herbáceos e Industriales y Aceite de Oliva con datos de la SGAC y Estadística del MAPA.

EVOLUCIÓN DEL TRIGO DURO. CAMPAÑAS 2010/11 A 2024/25
 MINISTERIO DE AGRICULTURA, PESCA Y ALIMENTACIÓN

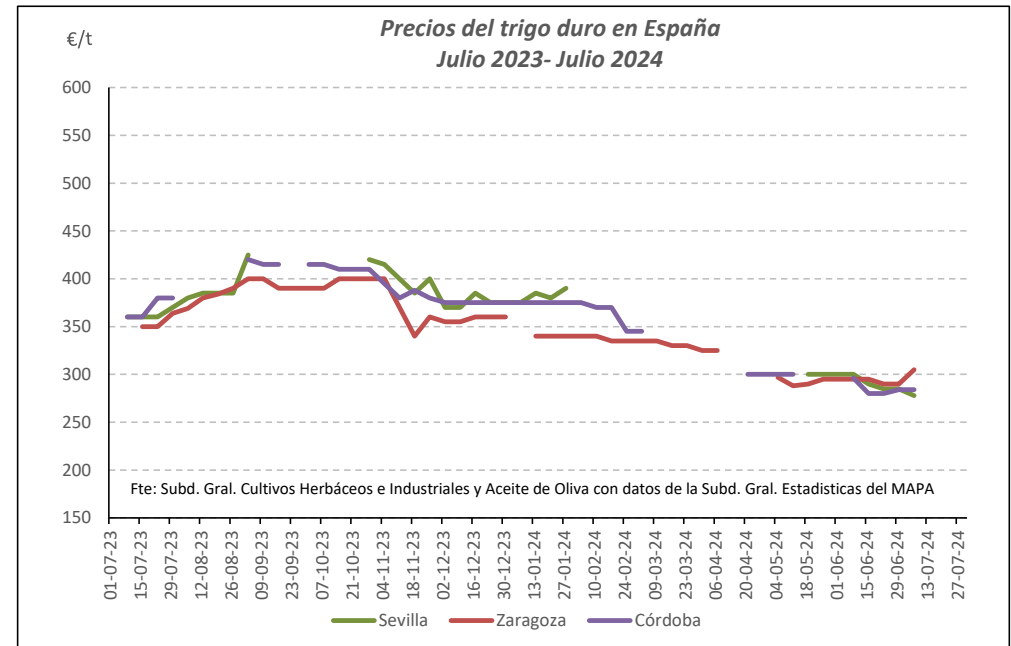
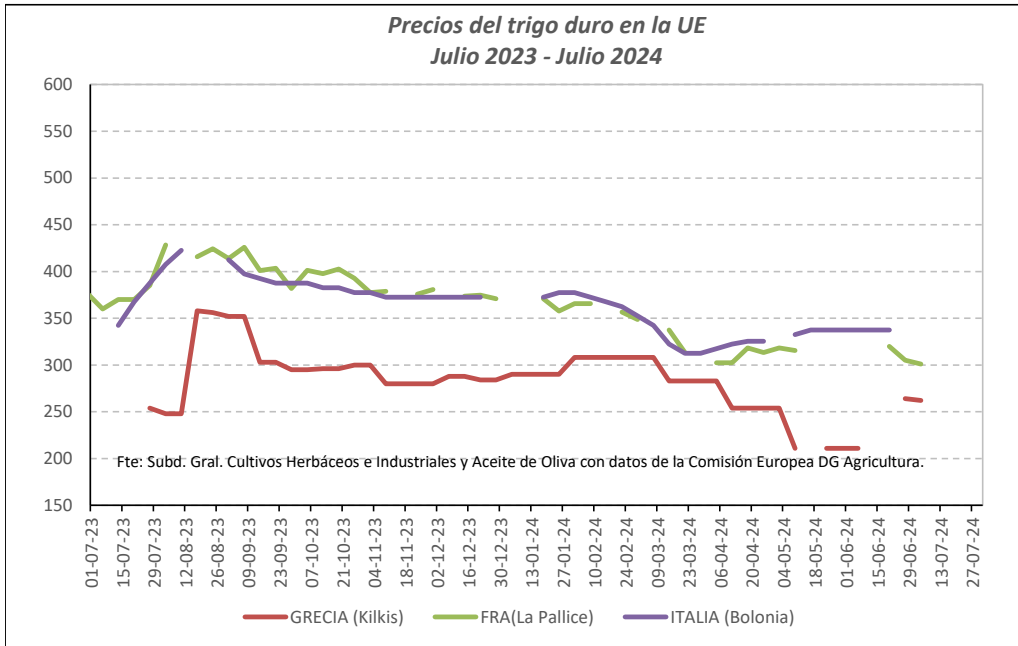


Fuente: Elaboración por la Subdirección General de Cultivos Herbáceos e Industriales y Aceite de Oliva del MAPA con datos de la Comisión Europea. D.G. Agricultura.



Fuente: Elaboración por la Subdirección General de Cultivos Herbáceos e Industriales y Aceite de Oliva del MAPA con datos de la S. G. de Análisis, Coordinación y Estadística del MAPA.

TRIGO DURO. EVOLUCIÓN ANUAL



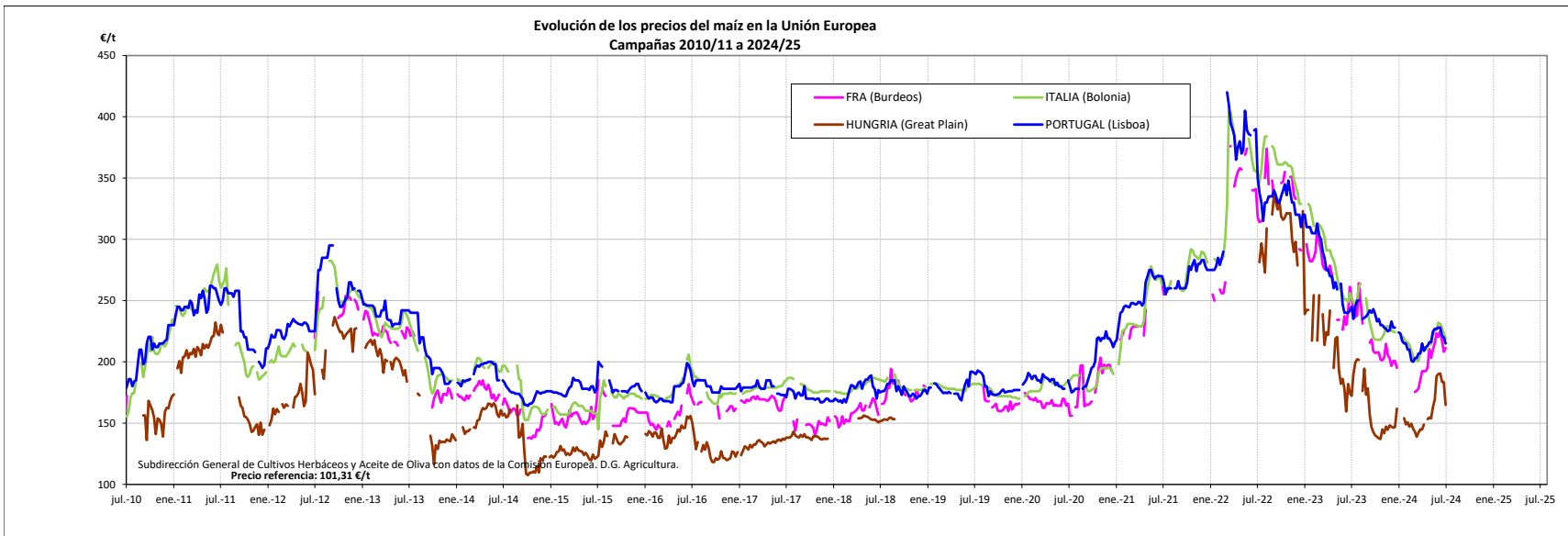
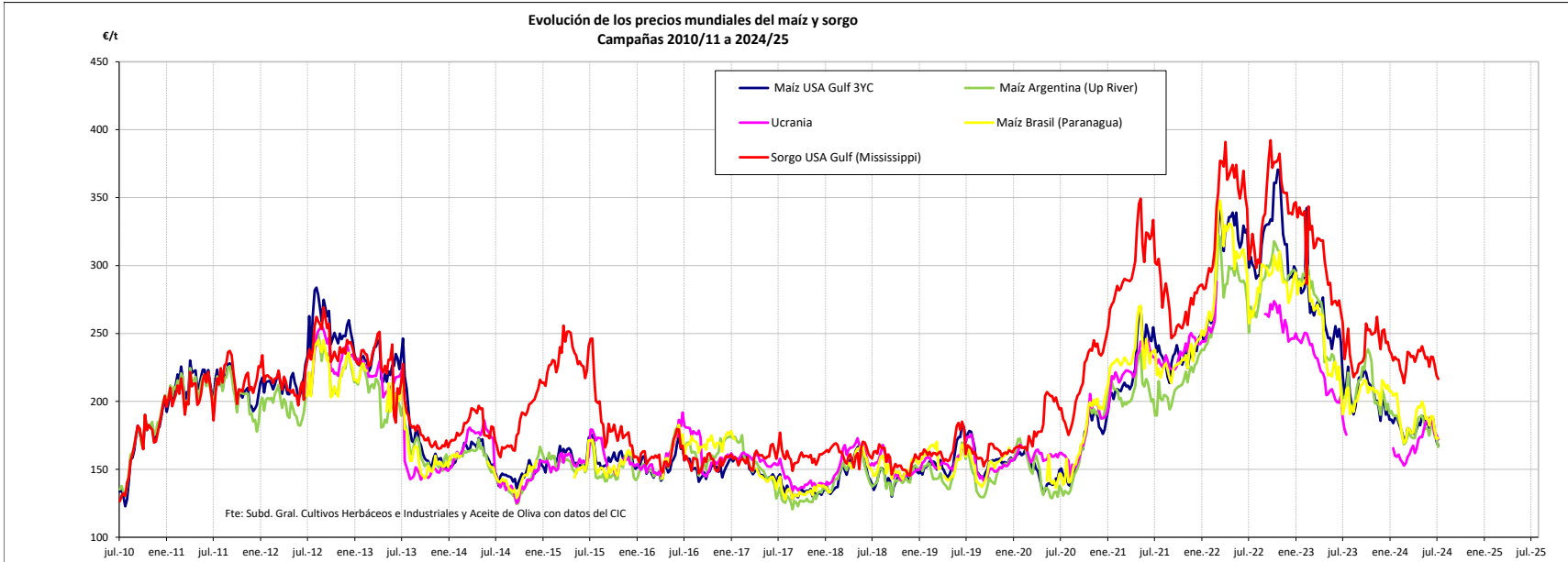
Fuente: Elaboración Subd. Gral. Cultivos Herbáceos e Industriales y Aceite de Oliva con datos de los Comités de Gestión de la UE

VARIACIONES PORCENTUALES SOBRE LA ÚLTIMA COTIZACIÓN

	UE		ESPAÑA		
	Francia (La Pallice)	Italia (Bologna)	Sevilla	Zaragoza	Córdoba
Última cotización €/t	s/c	s/c	278	305	284
% s/inicio campaña	n/c	n/c	n/c	n/c	n/c
% s/mes anterior	n/c	n/c	↓ -7	↑ +3	↓ -4
% s/semana anterior	n/c	n/c	↓ -2	↑ +5	→ +0
% s/año anterior	n/c	n/c	↓ -23	n/c	↓ -21

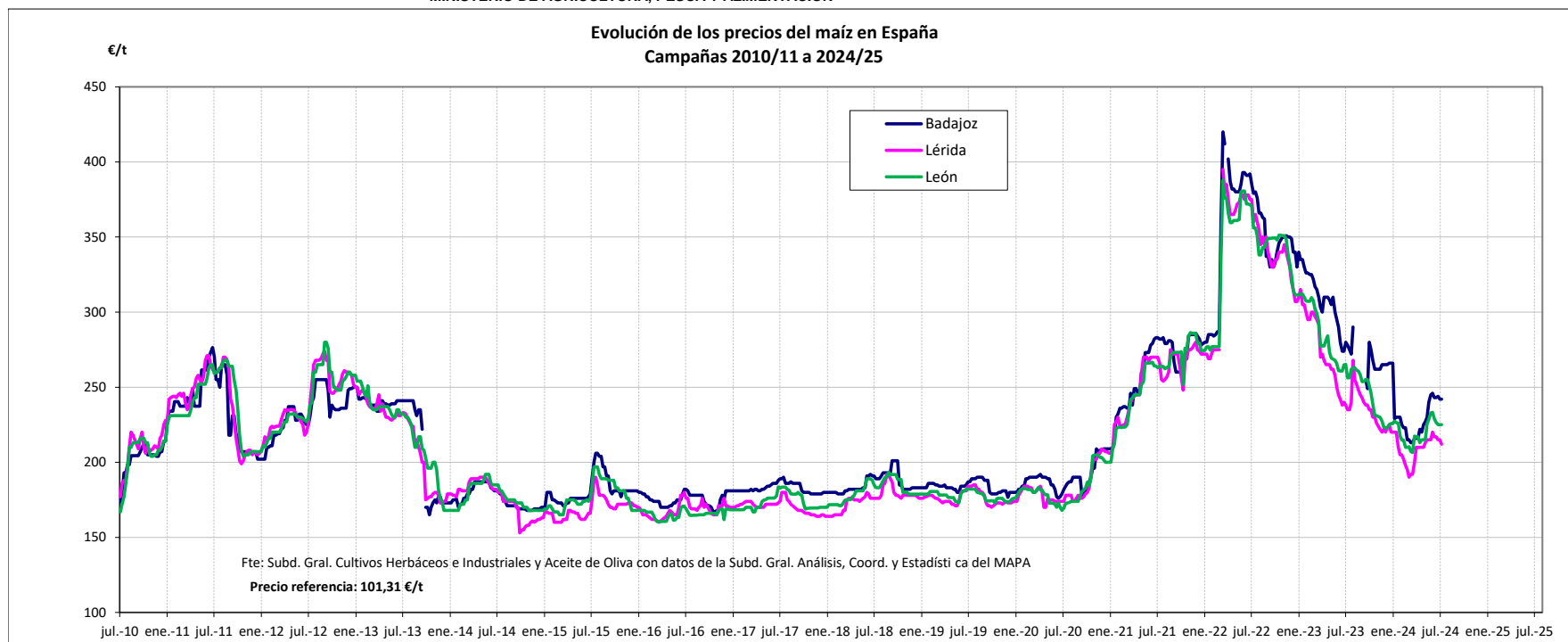
EVOLUCIÓN DEL MAÍZ. CAMPAÑAS 2010/11 A 2024/2025

MINISTERIO DE AGRICULTURA, PESCA Y ALIMENTACIÓN



Fuente: Elaboración por la Subdirección General de Cultivos Herbáceos e Industriales y Aceite de Oliva del MAPA con datos de la Comisión Europea. D.G. Agricultura.

MINISTERIO DE AGRICULTURA, PESCA Y ALIMENTACIÓN

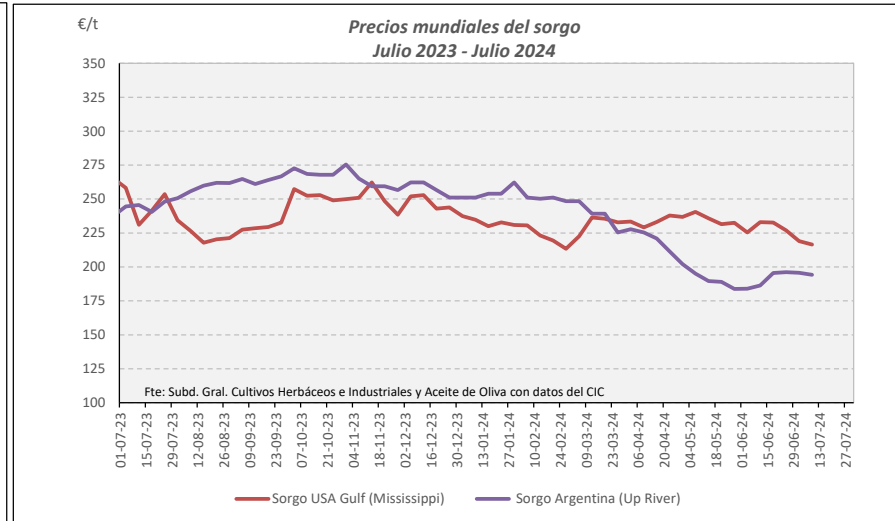
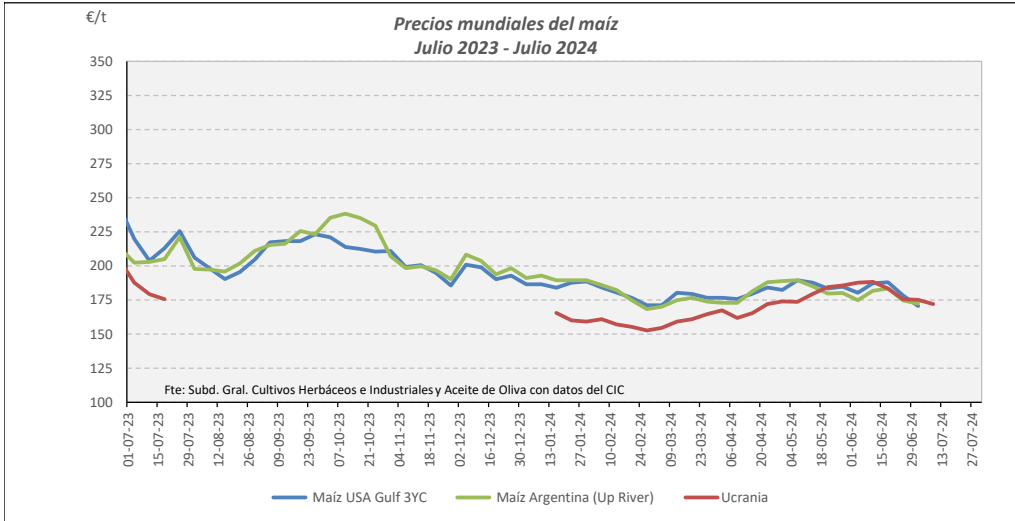


Fuente: Elaboración por la Subdirección General de Cultivos Herbáceos e Industriales y Aceite de Oliva del MAPA con datos de la Subd. Gral. de Análisis, Coord. y Estadística del MAPA.

VARIACIONES PORCENTUALES SOBRE LA ÚLTIMA COTIZACIÓN

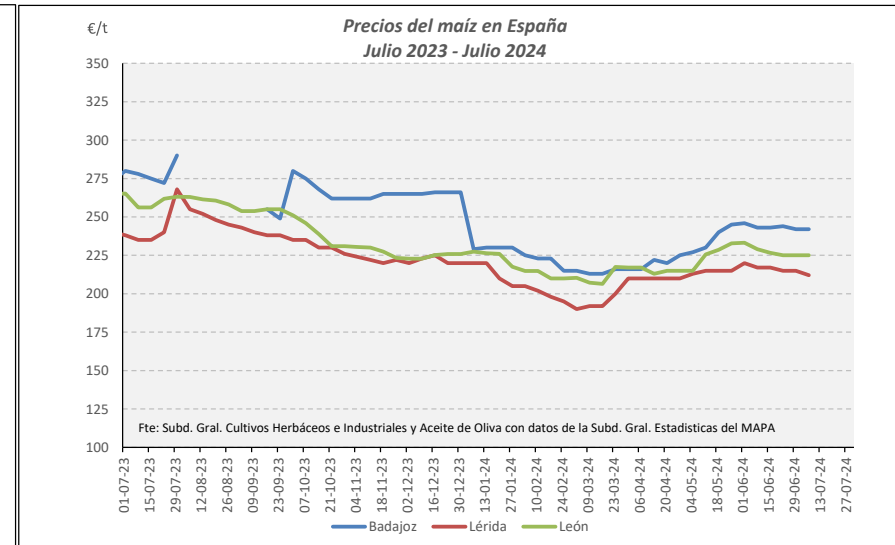
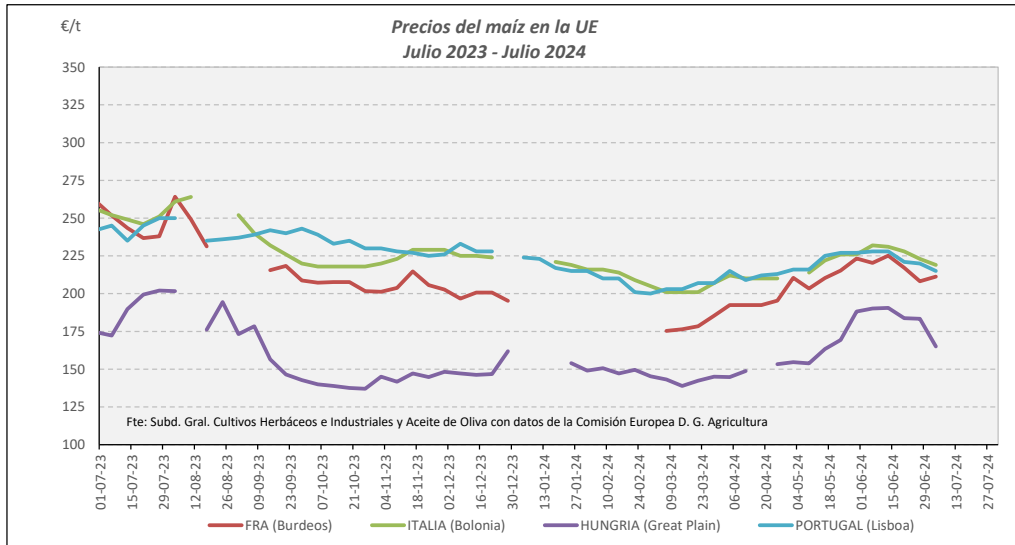
	MUNDIALES						UNIÓN EUROPEA			ESPAÑA		
	Maíz USA Gulf 3YC	Maíz Argentina (Upriver)	Maíz Brasil (Paraná)	Ucrania	Sorgo USA Gulf (Mississippi)	Sorgo Argentina (Up River)	Francia (Burdeos)	Italia (Bolonia)	Portugal (Lisboa)	Badajoz	Lérida	León
Última cotización €/t	167	167	173	172	216	194	s/c	s/c	s/c	242	212	225
% s/inicio campaña	↓ -24	↓ -18	↓ -9	↓ -8	↓ -16	↓ -21	n/c	n/c	n/c	↓ -14	↓ -11	↓ -15
% s/mes anterior	↓ -11	↓ -8	↓ -9	↓ -9	↓ -7	↑ +4	n/c	n/c	n/c	↓ -0	↓ -2	↓ -2
% s/semana anterior	↓ -2	↓ -3	→ +0	↓ -2	↓ -1	↓ -1	n/c	n/c	n/c	→ +0	↓ -1	→ +0
% s/año anterior	↓ -18	↓ -18	↓ -12	↓ -4	↓ -6	↓ -21	n/c	n/c	n/c	↓ -13	↓ -10	↓ -12

MAÍZ Y SORGO. EVOLUCIÓN ANUAL



Fuente: Elaboración Subd. Gral. Cultivos Herbáceos e Industriales y Aceite de Oliva con datos del Consejo Internacional de Cereales

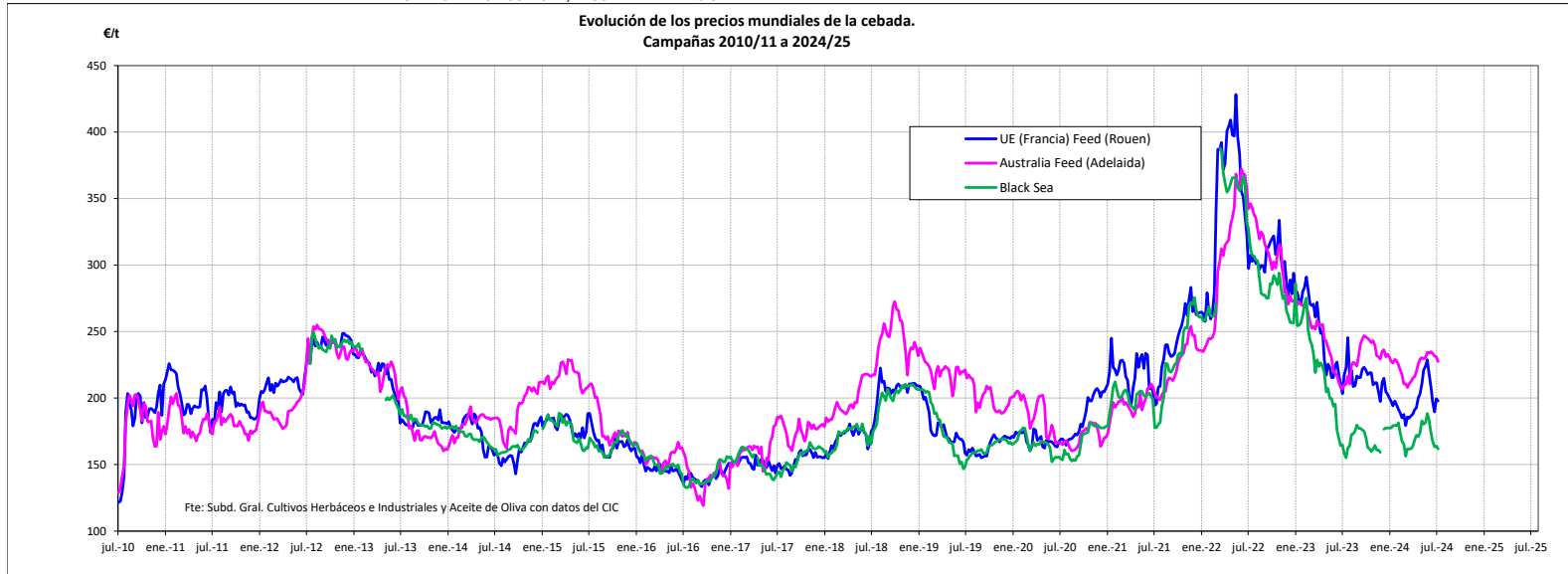
Fuente: Elaboración Subd. Gral. Cultivos Herbáceos e Industriales y Aceite de Oliva con datos del Consejo Internacional de Cereales



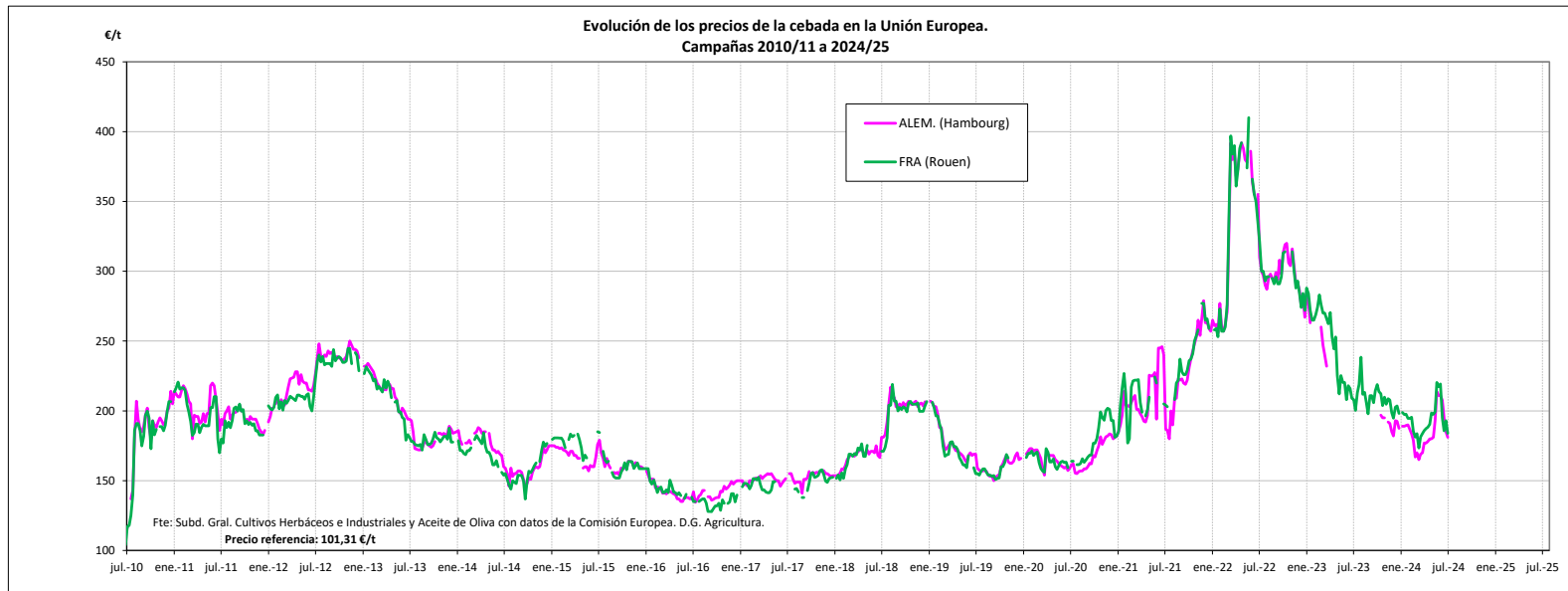
Fuente: Elaboración Subd. Gral. Cultivos Herbáceos e Industriales y Aceite de Oliva con datos de los Comités de Gestión de la UE

Fuente: Elaboración Subd. Gral. Cultivos Herbáceos e Industriales y Aceite de Oliva con datos de la SGAC y Estadística del MAPA.

EVOLUCIÓN PRECIOS CEBADA. CAMPAÑAS 2010/11 A 2024/25
MINISTERIO DE AGRICULTURA, PESCA Y ALIMENTACIÓN

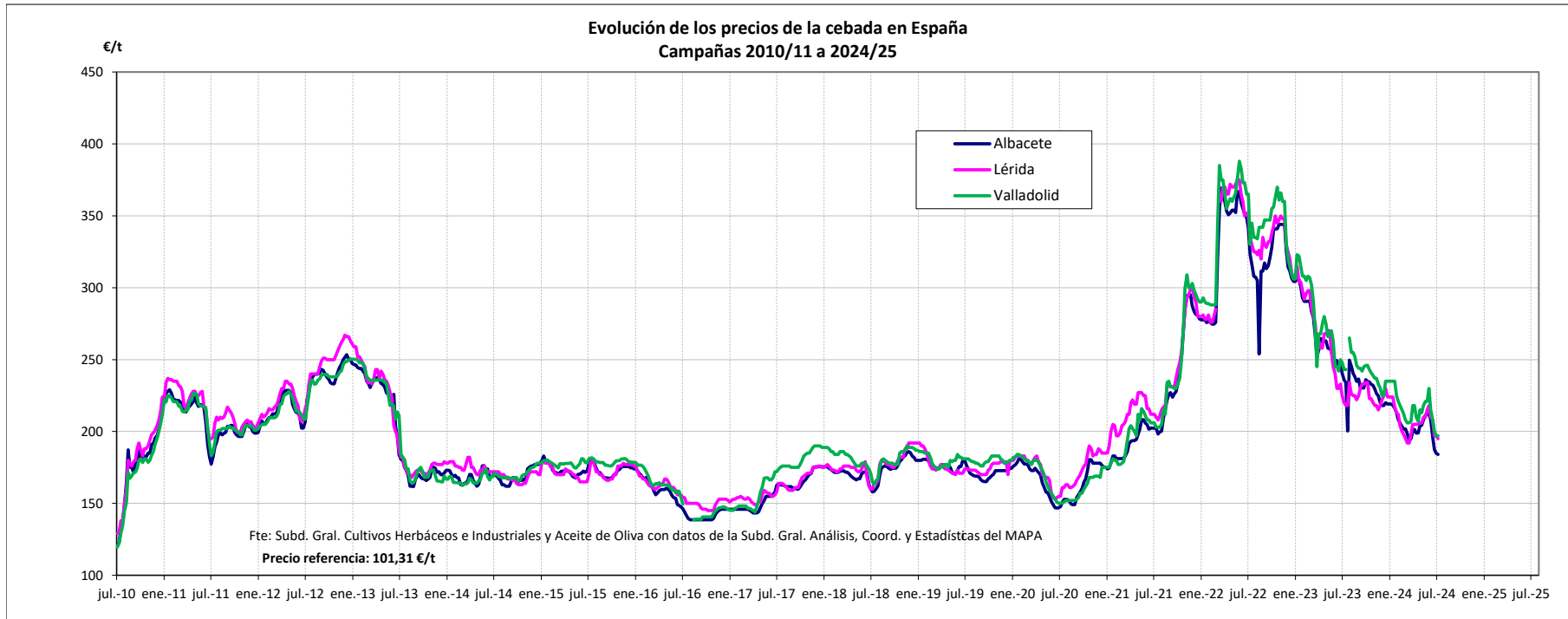


Fuente: Elaboración por la Subdirección General de Cultivos Herbáceos e Industriales y Aceite de Oliva del MAPA con datos del Consejo Internacional de Cereales



Fuente: Elaboración por la Subdirección General de Cultivos Herbáceos e Industriales y Aceite de Oliva del MAPA con datos de la Comisión Europea. D.G. Agricultura.

MINISTERIO DE AGRICULTURA, PESCA Y ALIMENTACIÓN

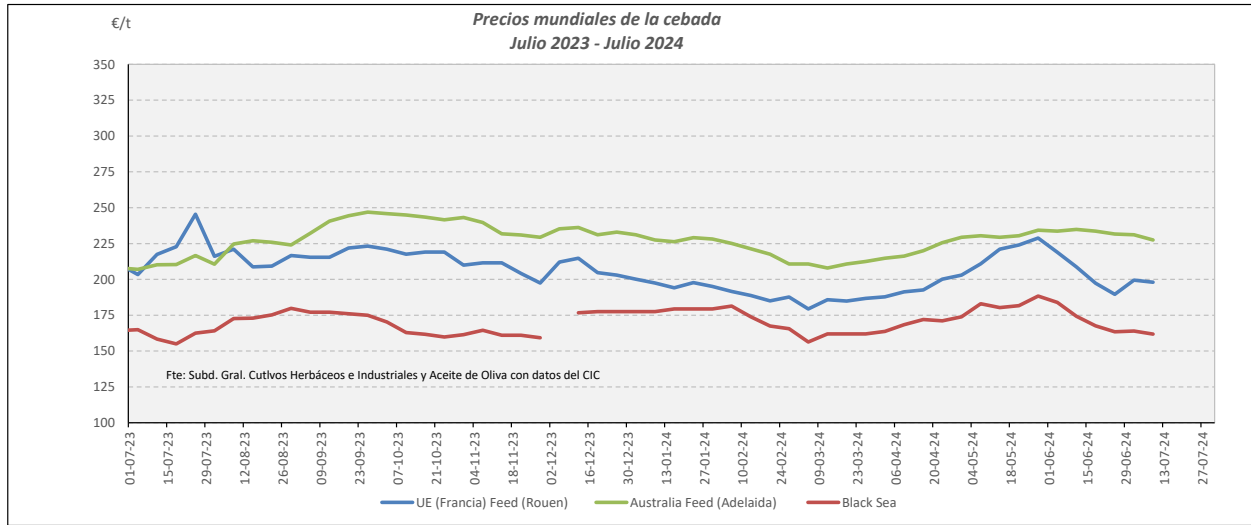


Fuente: Elaboración por la Subdirección General de Cultivos Herbáceos e Industriales y Aceite de Oliva del MAPA con datos de la Subd. Gral. de Análisis, Coord. y Estadística del MAPA.

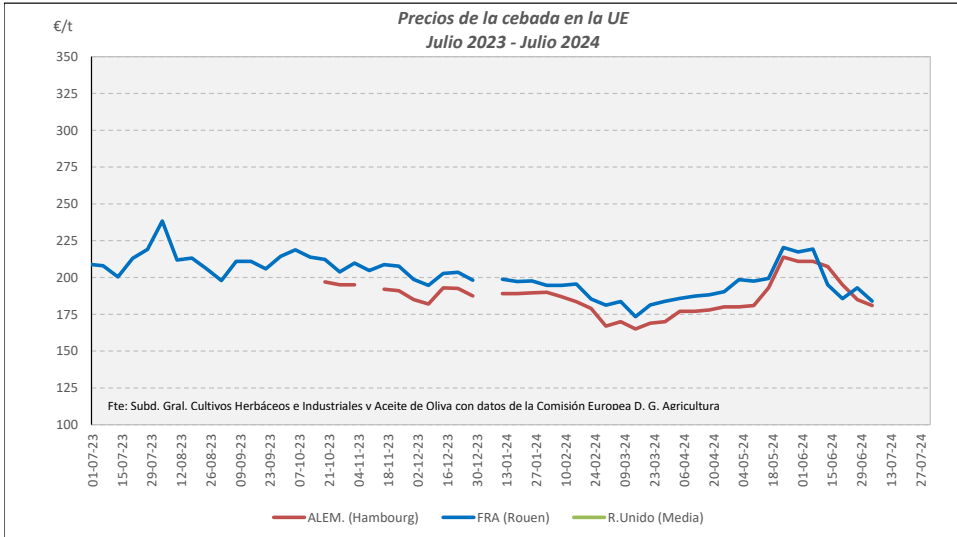
VARIACIONES PORCENTUALES SOBRE LA ÚLTIMA COTIZACIÓN

	MUNDIAL		UNIÓN EUROPEA		ESPAÑA		
	Australia Feed (Adelaida)	Black sea	Alemania (Hambourg)	Francia (Rouen)	Albacete	Lérida	Valladolid
Última cotización €/t	228	162	s/c	s/c	184	195	197
% s/inicio campaña	↑ +10	↓ -2	n/c	n/c	↓ -23	↓ -13	↓ -21
% s/mes anterior	↓ -3	↓ -7	n/c	n/c	↓ -12	↓ -7	↓ -8
% s/semana anterior	↓ -2	↓ -1	n/c	n/c	↓ -0	↓ -1	→ +0
% s/año anterior	↑ +8	↑ +2	n/c	n/c	↓ -22	↓ -11	↓ -19

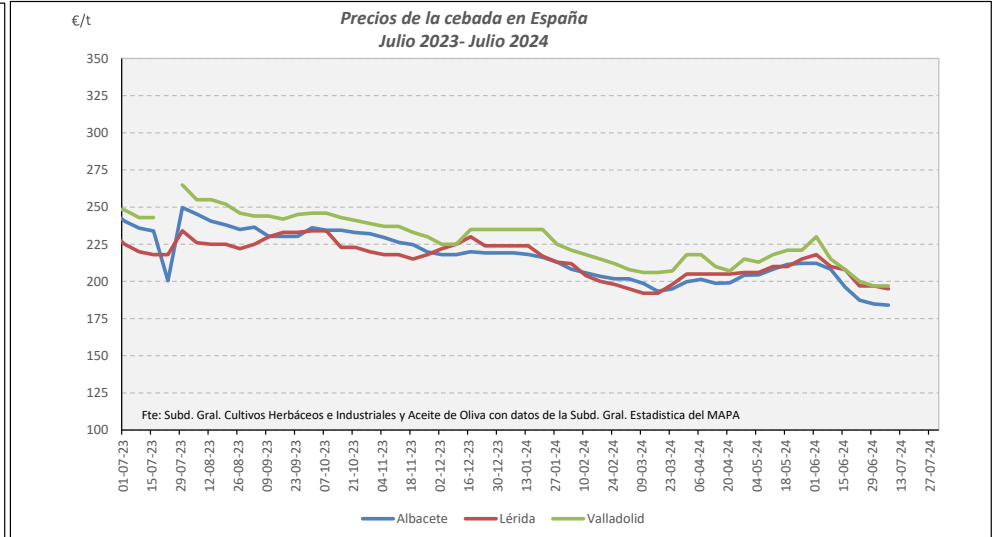
CEBADA. EVOLUCIÓN ANUAL



Fuente: Elaboración Subd. Gral. Cultivos Herbáceos e Industriales y Aceite de Oliva con datos del Consejo Internacional de Cereales

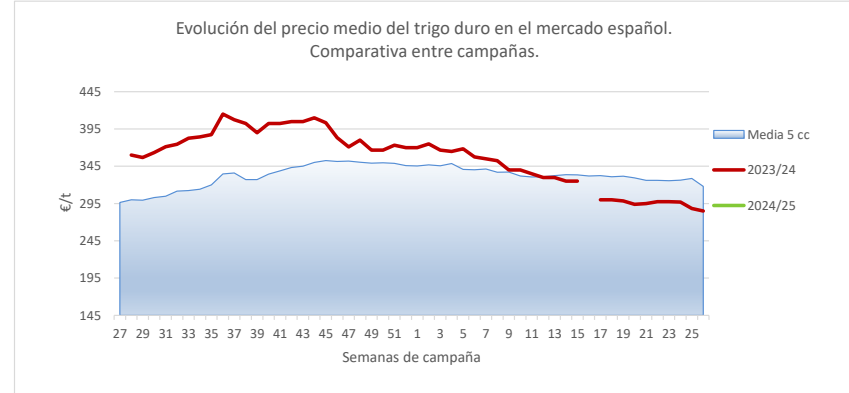
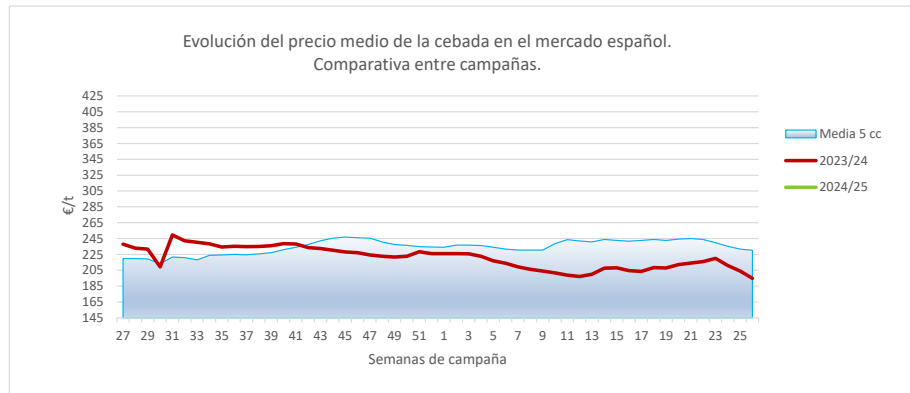
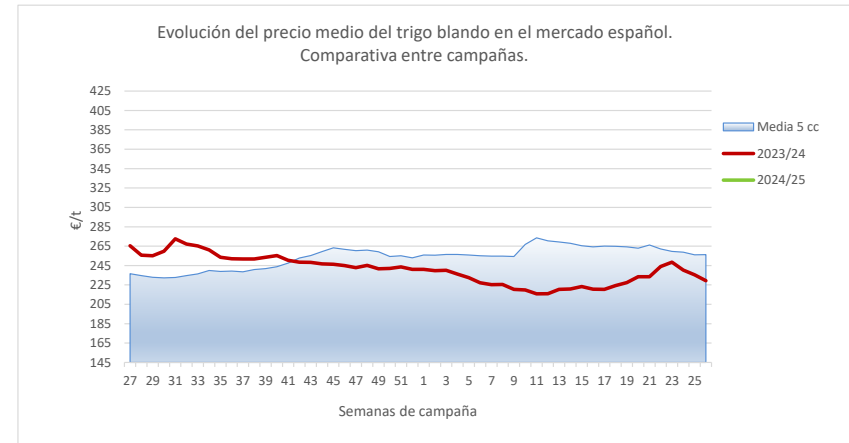
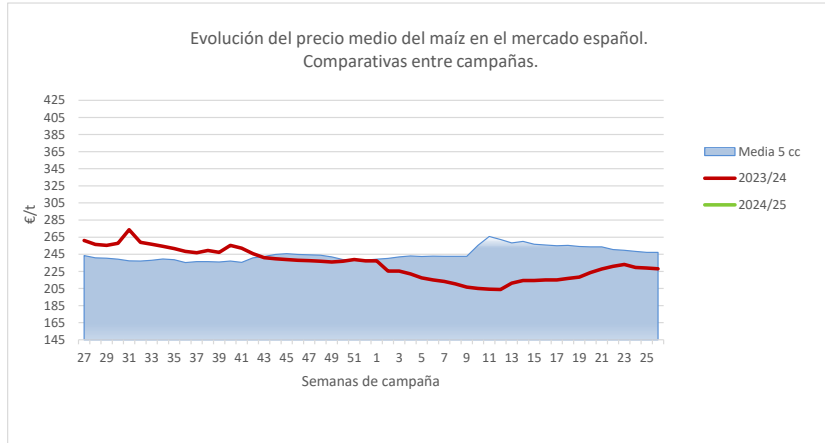


Fuente: Elaboración Subd. Gral. Cultivos Herbáceos e Industriales y Aceite de Oliva con datos de los Comités de Gestión de la UE



Fuente: Elaboración Subd. Gral. Cultivos Herbáceos e Industriales y Aceite de Oliva con datos de la SGAC y Estadística del MAPA.

EVOLUCIÓN DEL PRECIO MEDIO DEL MAÍZ, TRIGO BLANDO Y CEBADA. COMPARATIVA ENTRE CAMPAÑAS.



Fuente: Elaboración Subd. Gral. Cultivos Herbáceos e Industriales y Aceite de Oliva con datos de la SGAC y Estadística del MAPA.