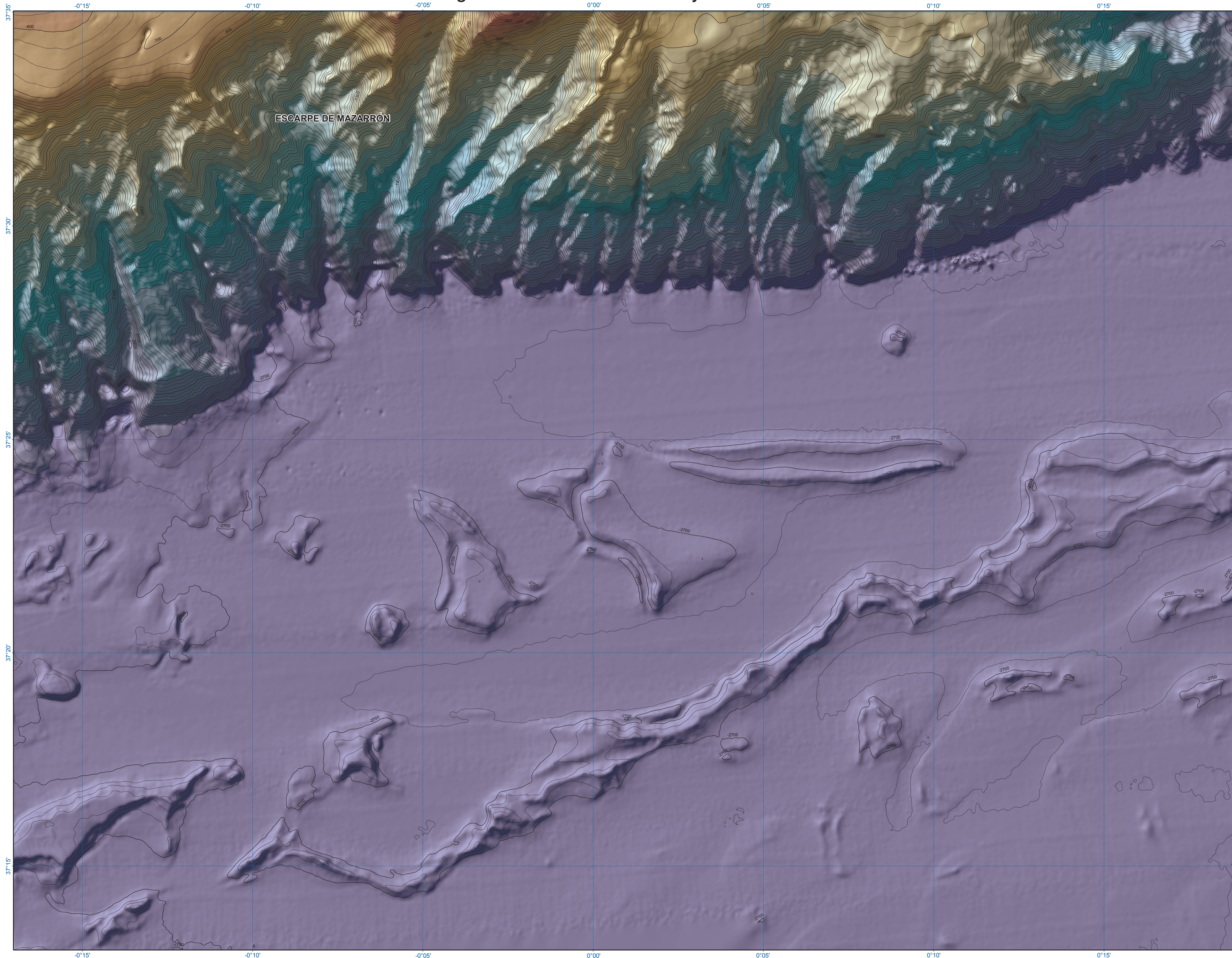


ESTUDIO DEL MARGEN CONTINENTAL ESPAÑOL

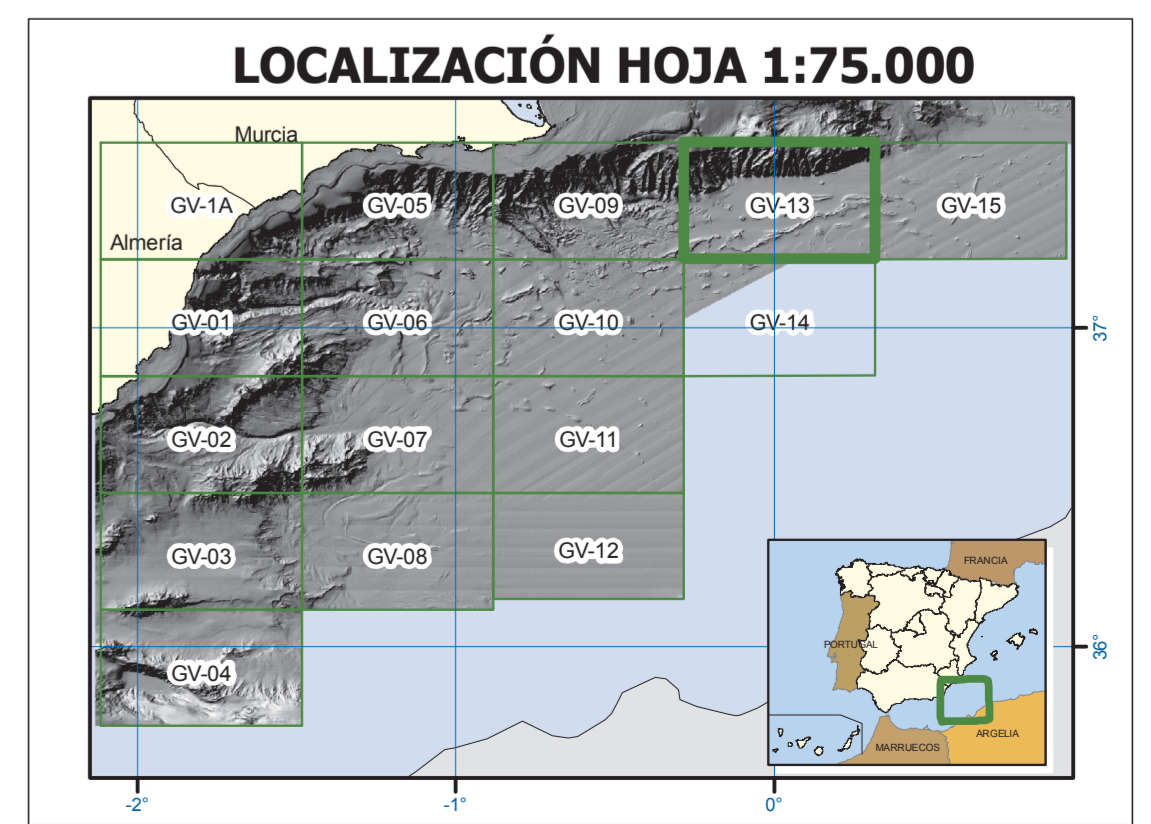
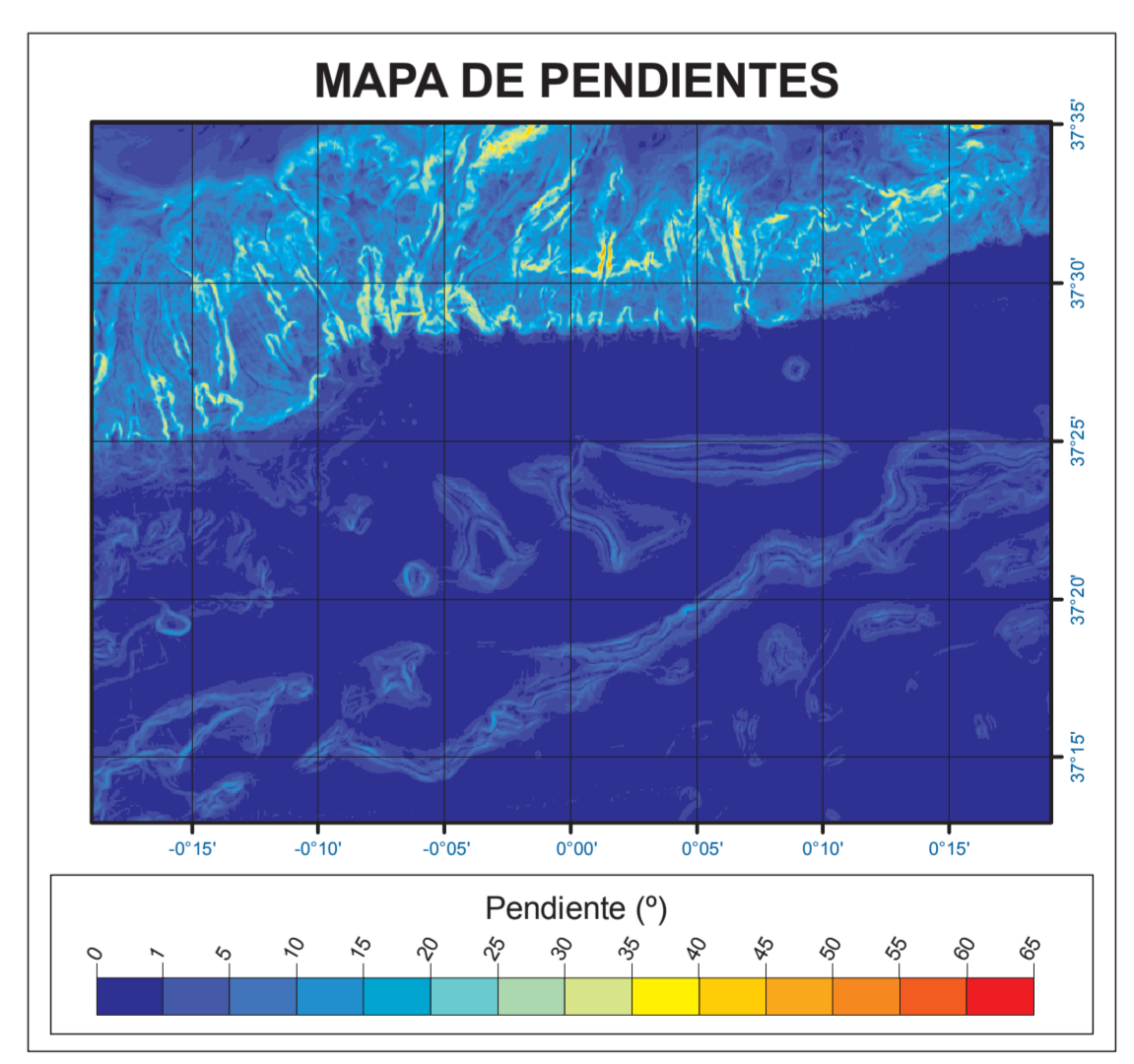
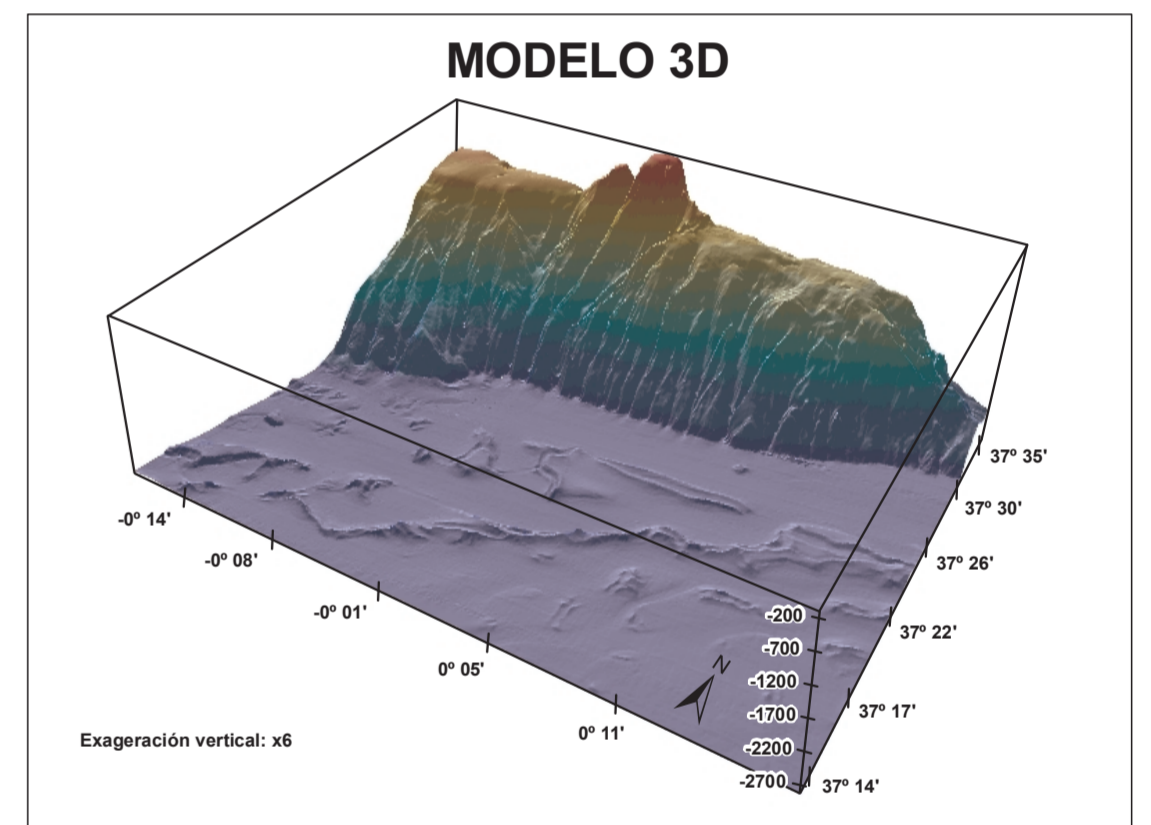
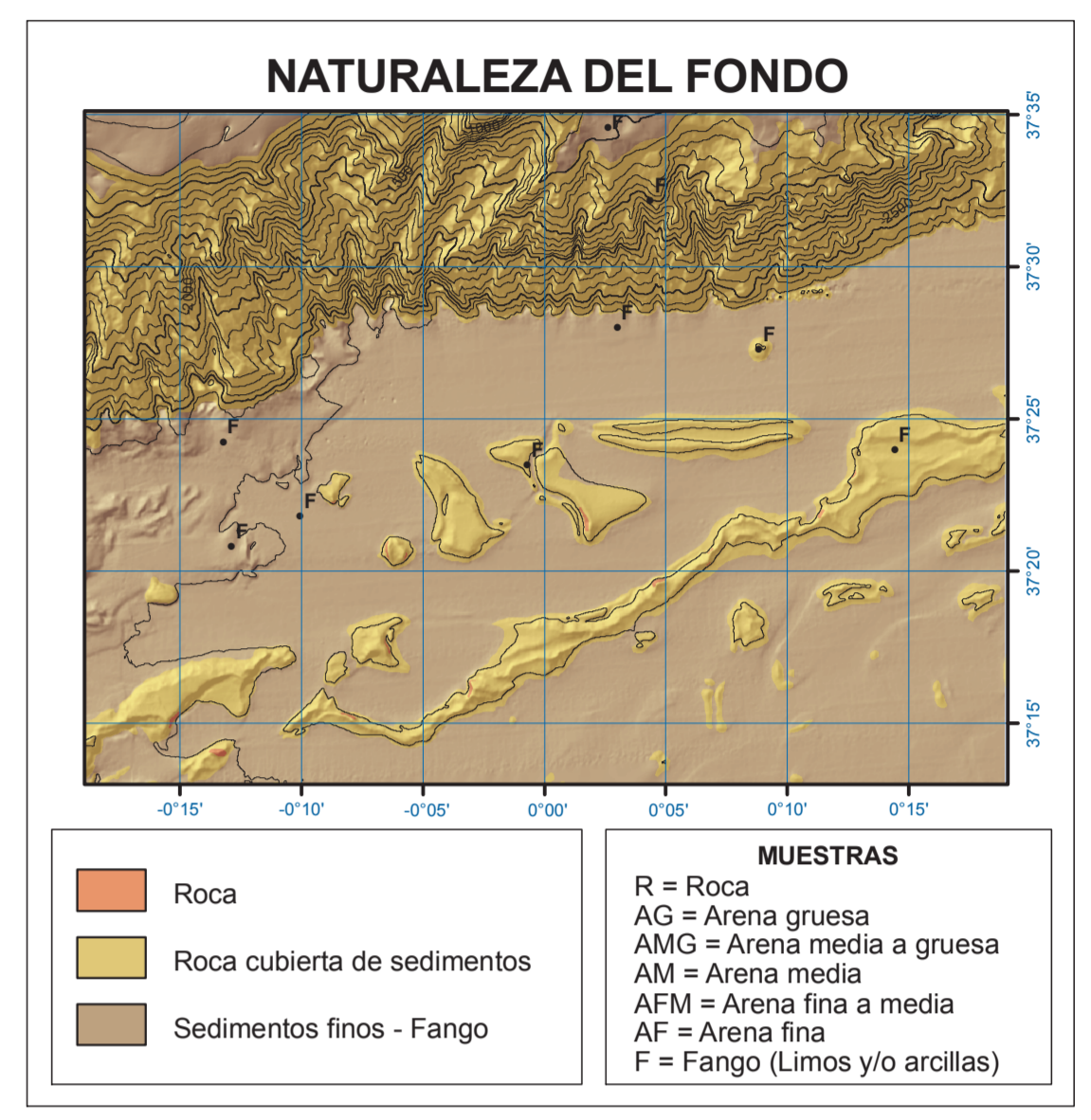
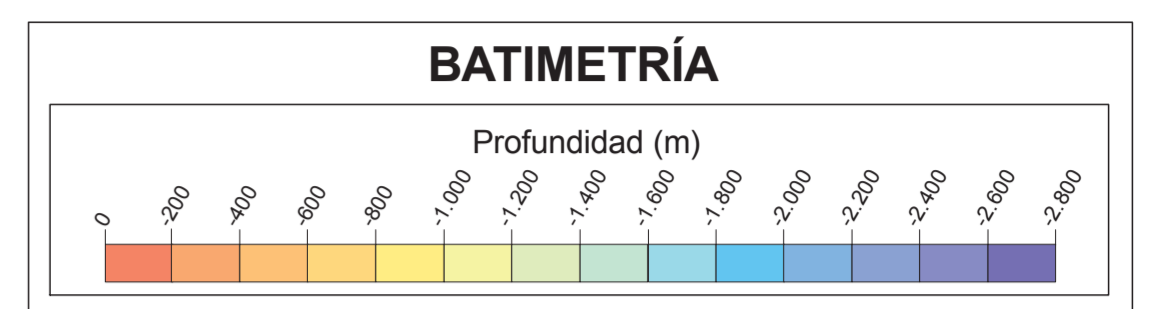
GOLFO DE VERA - ESCARPE DE MAZARRÓN ESTE GV-13

De longitud -000° 17' a 000° 19' y latitud 37° 35' a 37° 13'

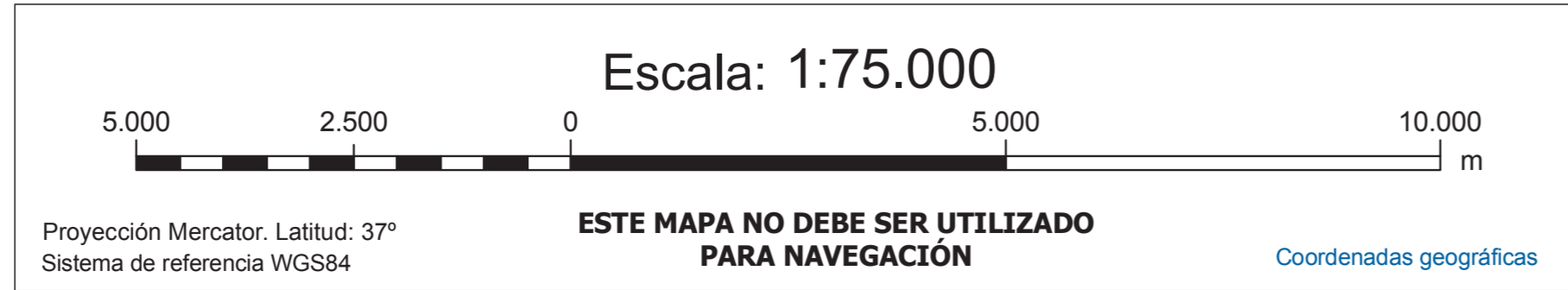


ESCARPE DE MAZARRÓN ESTE **GV-13**

BATIMETRÍA - NATURALEZA - PENDIENTES



Edita:
 © Ministerio de Agricultura, Alimentación y Medio Ambiente
 Secretaría General Técnica. Centro de Publicaciones
 Catálogo de Publicaciones de la Administración General del Estado:
<http://publicacionesoficiales.boe.es/>
 NPO: 280-14-034-6
 ISBN: 978-84-491-1369-7
 ISBN: (obra completa) 978-84-491-0620-6
 Depósito Legal: M-3607-2014
 Prohibida la reproducción total o parcial



LEVANTAMIENTO DE DATOS

Toma de datos: Año 2007
 Buque oceanográfico: Vizconde de Eza
 Instrumentación: Ecosonda multihaz EM300,
 GPS/D, draga de sedimentos Sipeck y draga de roca.
Responsables de la adquisición de datos:
 A. Muñoz (1), P. Jiménez (1), C. Alcalá (1), A. Torres (1), I. Otero (1)
 (1) Tragsatec S.A.

TRATAMIENTO Y EDICIÓN

Tratamiento de datos:
 A. Muñoz (1), E. Eivira (1), P. Jiménez (1)
Preparación y gestión de la cartografía:
 L. Pascual (1), A. Muñoz (1), E. Eivira (1), C. León (1)
Edición de la cartografía:
 J. Acosta (2), G. Lebrón (3), M. Canals (3), L. Pascual (1), A. Muñoz (1)
Financiada por AC VALORPLAT (CTM2011-14623-E)
 Ministerio de Economía y Competitividad
 (1) Tragsatec S.A.
 (2) Instituto Español de Oceanografía
 (3) Universitat de Barcelona

