



Cítricos



Frutas de pepita



Fruta de hueso



Frutos rojos



Hortalizas  
invernadero



Hortalizas  
al aire libre



Melón y sandía



Frutos secos



Otras frutas  
y hortalizas

# BOLETÍN SEMANAL DE PRECIOS DE FRUTAS Y HORTALIZAS

*SEMANA 49/2024  
(02 - 08 de diciembre)*

Titulares



## Cítricos

*'Semana en general de descenso en los precios en las dos posiciones comerciales analizadas, aunque con las excepciones de clementinas en campo y mandarinas a salida de central que suben ligeramente. En todos los casos, salvo las satsumas, las cotizaciones de esta semana se sitúan por encima de la media de años anteriores.'*



## Frutas de pepita

*'Variaciones con tendencia al alza en la mayoría de los productos, destacando la Blanquilla con un significativo incremento a salida de central. El único contrapunto de la semana es la manzana Golden con descensos tanto en origen como a salida de central. La pera Conferencia sin cambios esta semana prácticamente en niveles elevados respecto a campañas pasadas.'*



## Hortalizas de invernadero

*'Semana con notables incrementos en los precios de la berenjena y pepino, en este último caso sólo en origen. El tomate repite descensos en ambas posiciones mientras el pimiento por su parte registra aumentos, al igual que el calabacín a salida de central. Precios inferiores a la media en todos los productos, salvo el pepino en origen donde la activación de la Extensión de Norma desde el pasado 27 de noviembre ha favorecido la adecuación de la oferta y la demanda.'*



## Hortalizas al aire libre

*‘Los hortícolas al aire libre de invierno registran incrementos en todos los casos salvo la lechuga en origen y la alcachofa en ambas posiciones. Precios superiores a la media a salida de central, salvo en alcachofa. En el caso de las cotizaciones en origen, la situación es diferente, para todos los productos los precios están por debajo de la media, a excepción de la lechuga romana..’*



## Frutos secos

*‘Tendencia general de estabilidad en frutos secos, con incrementos leves en almendra Comuna y Guara en todas las Lonjas en seguimiento.’*



## Otras frutas y hortalizas

*‘Continúa la estabilidad en plátano, con un ligerísimo retroceso esta semana; valores por debajo de los habituales para estas fechas aunque por encima de la campaña pasada. En patata, repunte tras varias semanas a la baja; el precio continúa por encima de la media de manera notable para esta parte de campaña.’*



Inicio

Cítricos

## Resumen semanal:

- ❑ **NARANJAS tipo "NAVEL":** en origen, retroceso (-2,1%) tras varias dos semanas al alza. A salida de central esta semana se observa también un retroceso del 3,7%. En ambos casos los valores actuales se sitúan por encima de la media, siendo los más altos de las últimas campañas por estas fechas con la excepción de la pasada.
- ❑ **PEQUEÑOS CÍTRICOS:**
  - **Clementinas:** nuevo repunte en campo (+0,9%), siendo la cotización más alta de las últimas diez campañas por estas fechas, con la excepción de la pasada. A salida de central, por el contrario, descenso del 7,8%, aunque sigue siendo el precio más alto de las últimas diez campañas.
  - **Satsumas:** nuevo recorte a salida de central (-0,7%), situando ya el valor por debajo de la media en un 7,8%.
  - **Mandarina:** se revierte la tendencia alcista en origen con un recorte esta semana del 1,7%, mientras que se mantiene a salida de central (+0,3%). Las cotizaciones se sitúan por encima de la media en ambas posiciones, pero es más significativo en el caso de origen (+34,8%) siendo el valor más alto de las últimas campañas.
- ❑ **LIMÓN:** nuevos ajustes a la baja en ambas posiciones, siguiendo el patrón habitual. Cotizaciones por encima de la media en ambos casos.

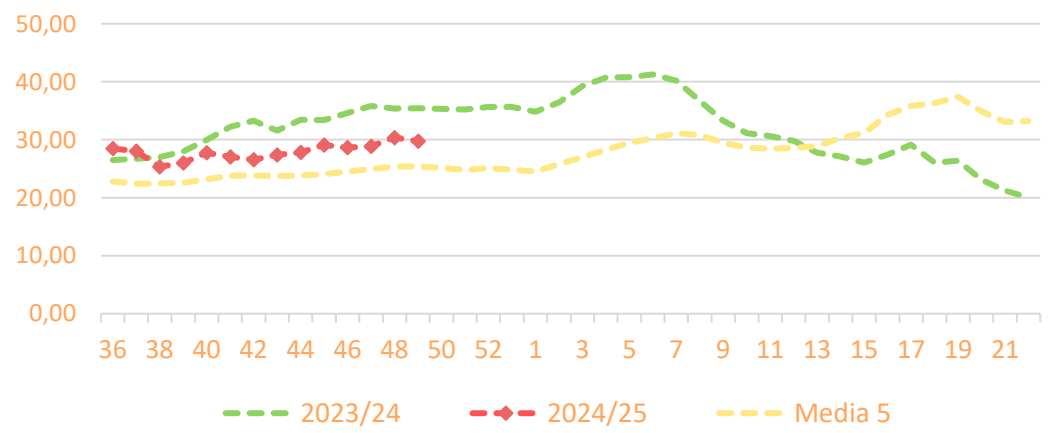
PRECIOS SEMANA 49/2024 del 02 al 08 de DIC de 2024

Productos	Origen* (€/100kg)			Salida central Acondicionamiento (€/100kg)		
	Sem. Actual	Sem. Anterior (%)	Media 5 (%)	Sem. Actual	Sem. Anterior (%)	Media 5 (%)
Naranja 'navel'	29,75	-2,1%	17,1%	75,02	-3,7%	15,7%
Clementina	45,85	0,9%	30,6%	105,16	-7,8%	22,9%
Satsuma				82,10	-0,7%	-7,8%
Mandarina	59,70	-1,7%	34,8%	125,49	0,3%	25,8%
Limón	33,98	-3,3%	13,8%	119,13	-1,6%	21,3%

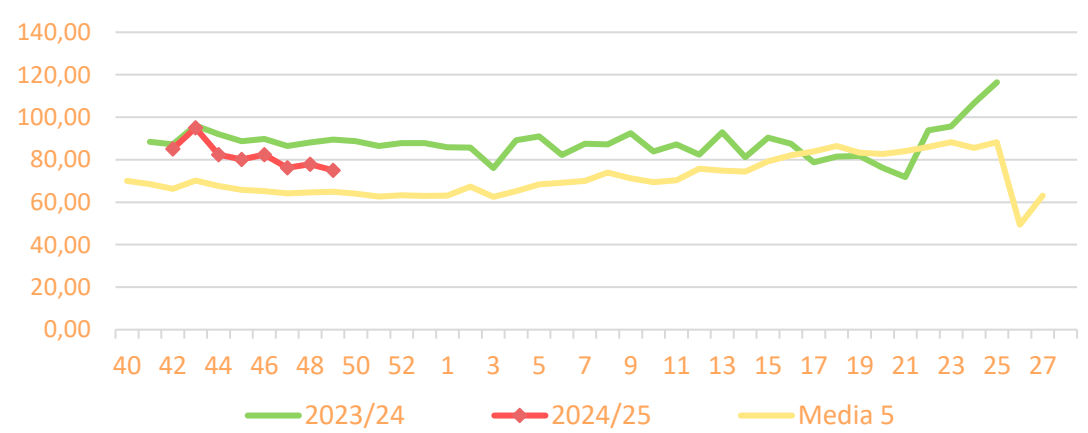
\*El precio en origen, que se refiere a las cotizaciones en la posición más próxima al agricultor, en cítricos recoge precio "en árbol".

## Precios medios nacionales:

### Precio en 'origen' - NARANJA 'navel' (€/100kg)



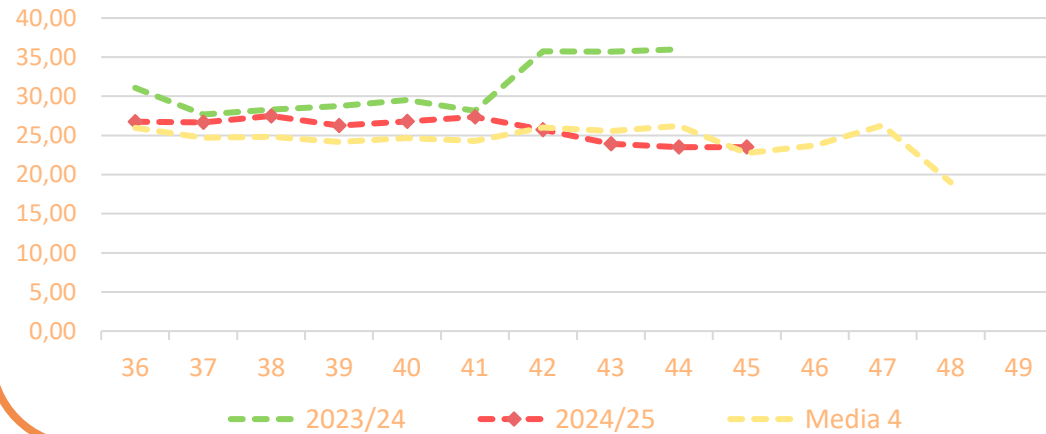
### Salida Centro Acondicionamiento - NARANJA 'navel' (€/100kg)



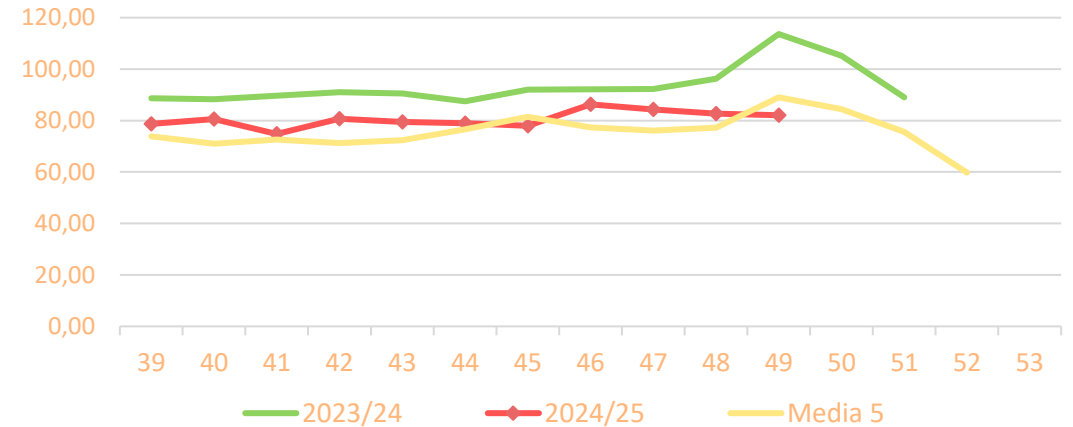


### Precios medios nacionales:

#### Precio en "árbol"- SATSUMAS (€/100kg)

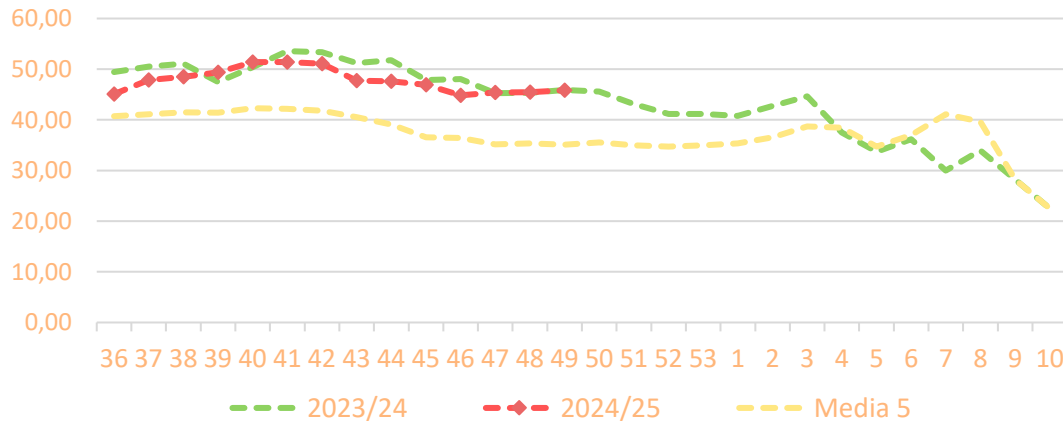


#### Salida Central/OP - SATSUMAS (€/100kg)

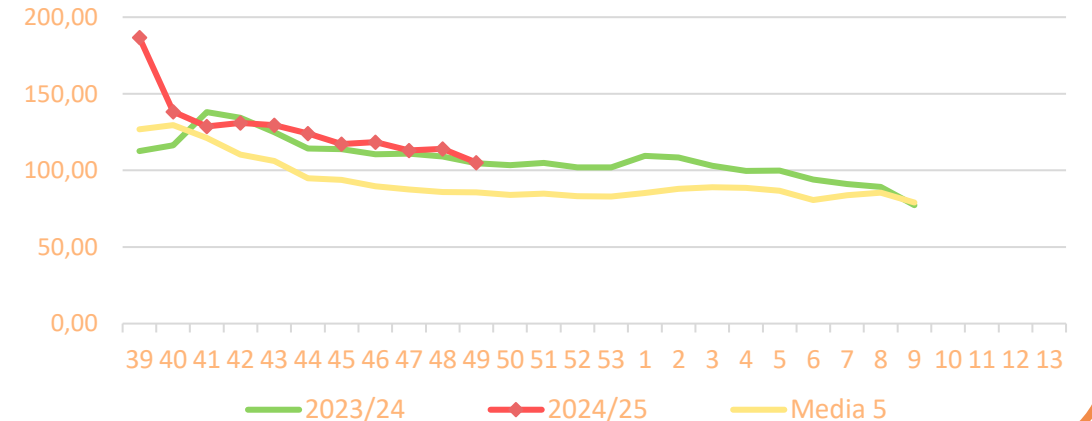


### Precios medios nacionales:

#### Precio en "árbol"- CLEMENTINAS (€/100kg)



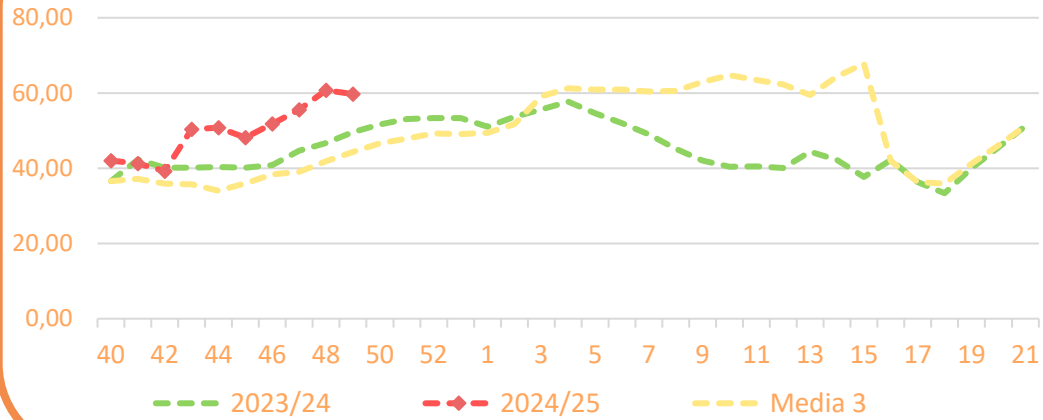
#### Salida Central/OP - CLEMENTINAS (€/100kg)



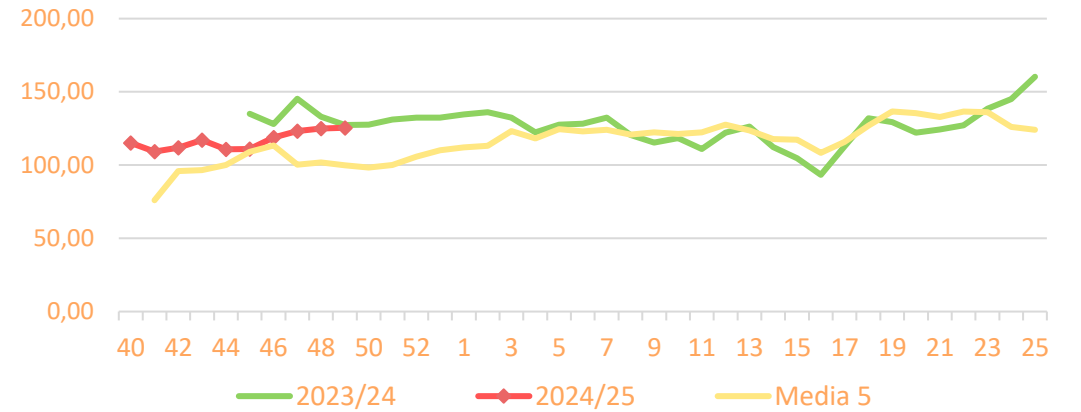


### Precios medios nacionales:

#### Precio en 'origen' - MANDARINAS (€/100kg)

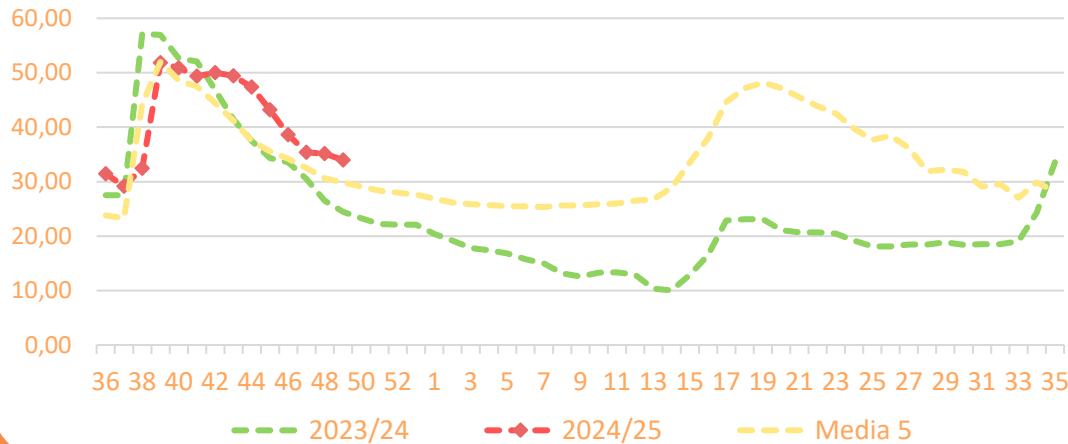


#### Salida Centro Acondicionamiento - MANDARINAS (€/100kg)

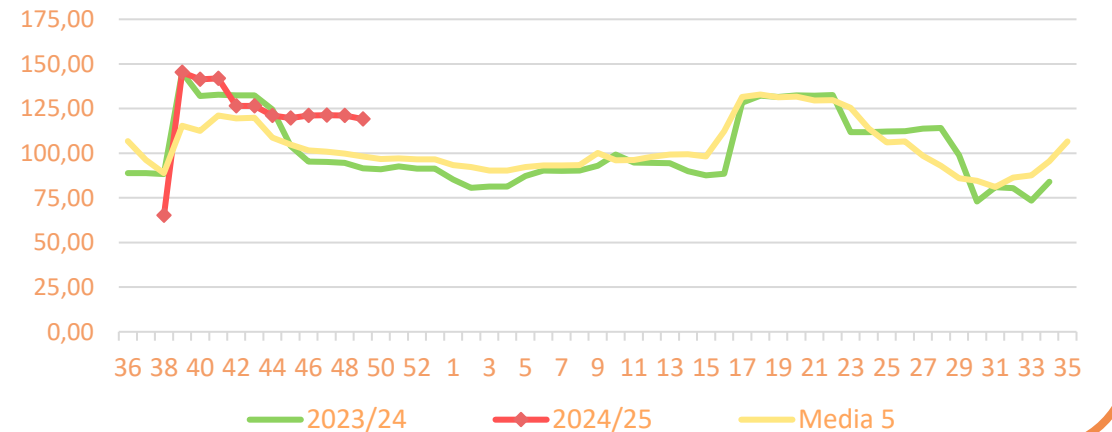


### Precios medios nacionales:

#### Precio en 'origen' - LIMÓN (€/100kg)



#### Salida Centro Acondicionamiento - LIMÓN (€/100kg)

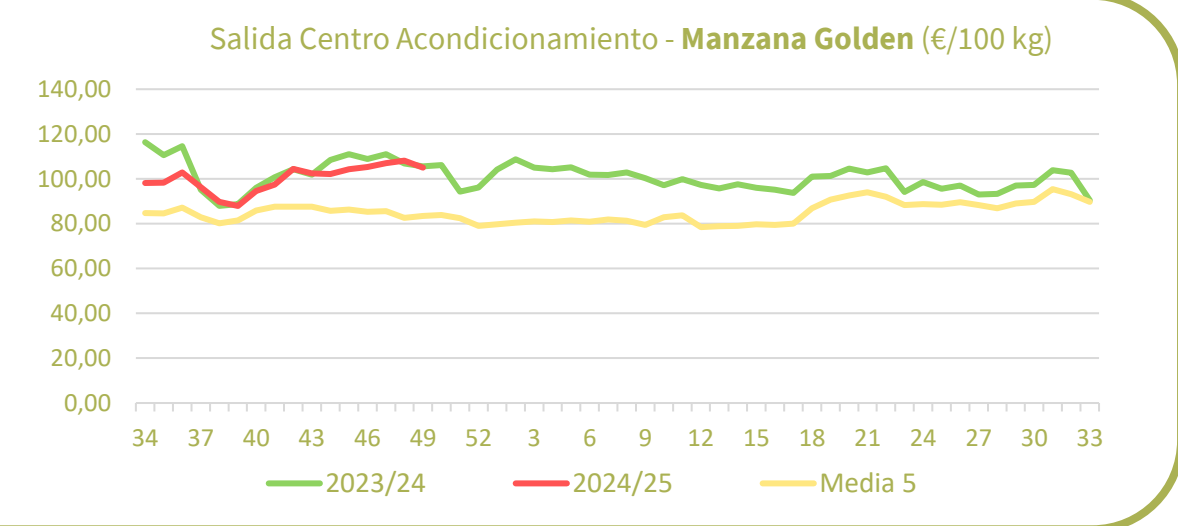
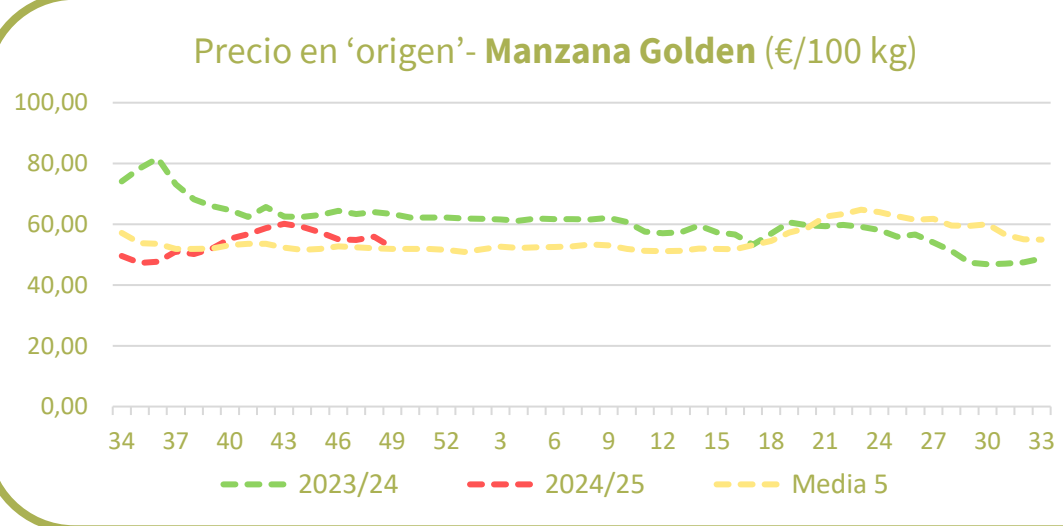


## Resumen semanal:

- **MANZANA GOLDEN:** esta semana se observa un descenso tanto en origen como a la salida de central. A pesar de ello, las cotizaciones siguen por encima de la media, siendo más destacado el diferencial a la salida de central (+26%).
- **MANZANA FUJI:** en origen, se registra un ligero descenso, mientras que a la salida de central hay un aumento del 4,7%. En ambas posiciones, las cotizaciones se mantienen por encima de la media.
- **MANZANA ROYAL GALA:** leve aumento tanto en origen como a la salida de central. Los precios se mantienen por encima de la media, siendo más altos a la salida de central.
- **PERA CONFERENCIA:** no hay cambios en origen, pero a la salida de central se produce un mínimo descenso. Sin embargo, los precios permanecen por encima de la media, destacándose especialmente a la salida de central (+67,4%).
- **PERA BLANQUILLA:** continúa la tendencia de incremento en las cotizaciones tanto en origen como a la salida de central, siendo más pronunciado este aumento a salida de central. Los precios siguen por encima de la media.

Productos	Origen (€/100kg)			Salida central Acondicionamiento (€/100kg)		
	Sem. Actual	Sem. Anterior (%)	Media 5 (%)	Sem. Actual	Sem. Anterior (%)	Media 5 (%)
Golden	52,30	-6,4%	0,8%	104,96	-2,9%	25,8%
Fuji	68,72	-1,0%	1,6%	109,34	4,7%	15,4%
Gala	60,50	2,4%	8,8%	109,54	3,4%	31,4%
Conferencia	79,74	0,0%	9,5%	158,09	-0,4%	67,4%
Blanquilla	75,75	1,5%	18,3%	120,43	8,1%	17,8%

## Precios medios nacionales:



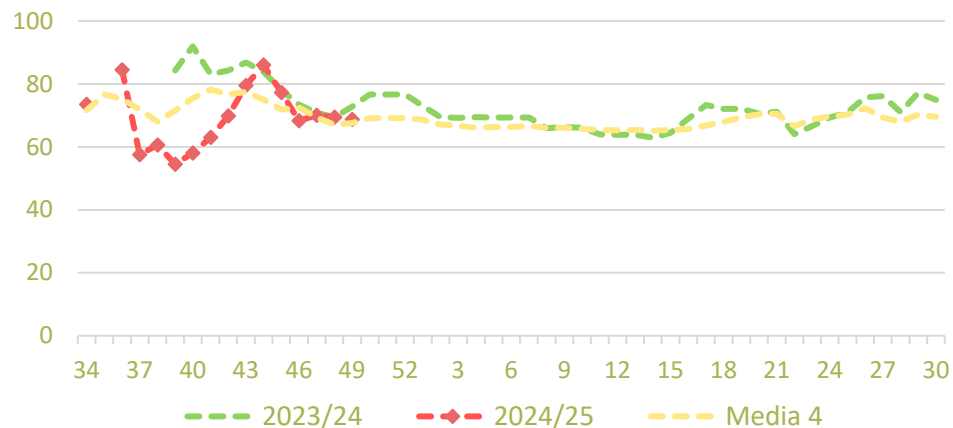


Inicio

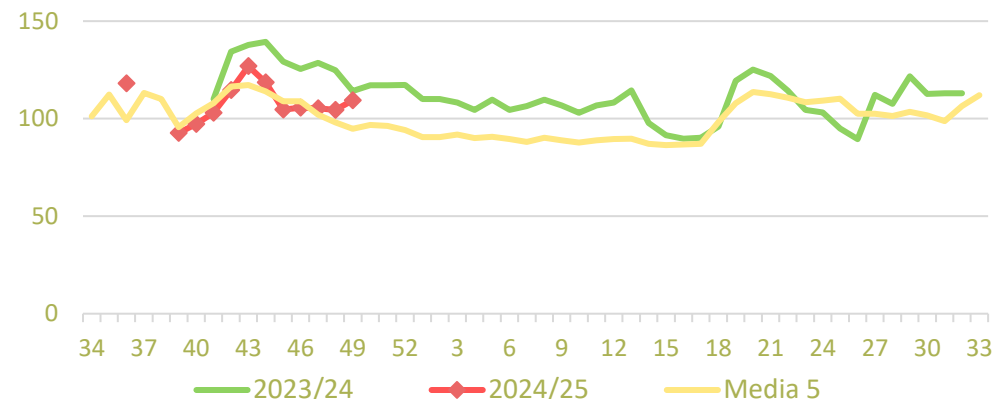
Frutas de pepita

### Precios medios nacionales:

#### Precio en 'origen' - Manzana Fuji (€/100 kg)

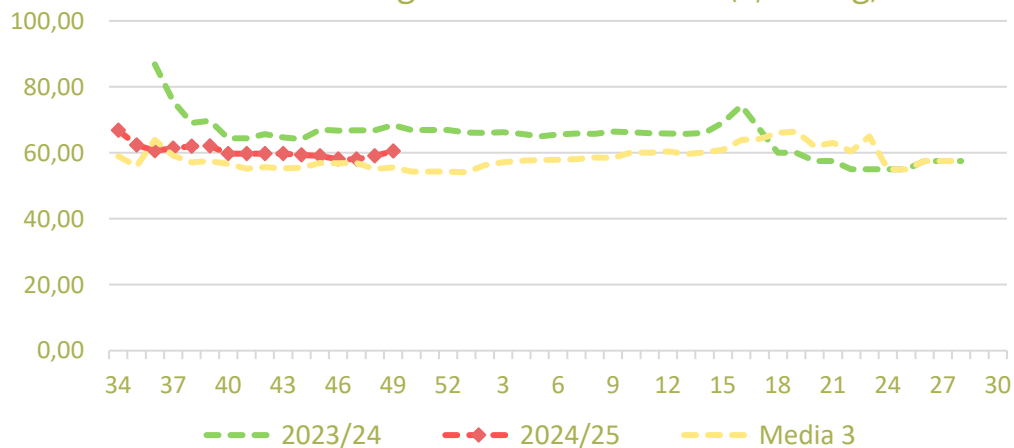


#### Salida Centro Acondicionamiento - Manzana Fuji (€/100 kg)

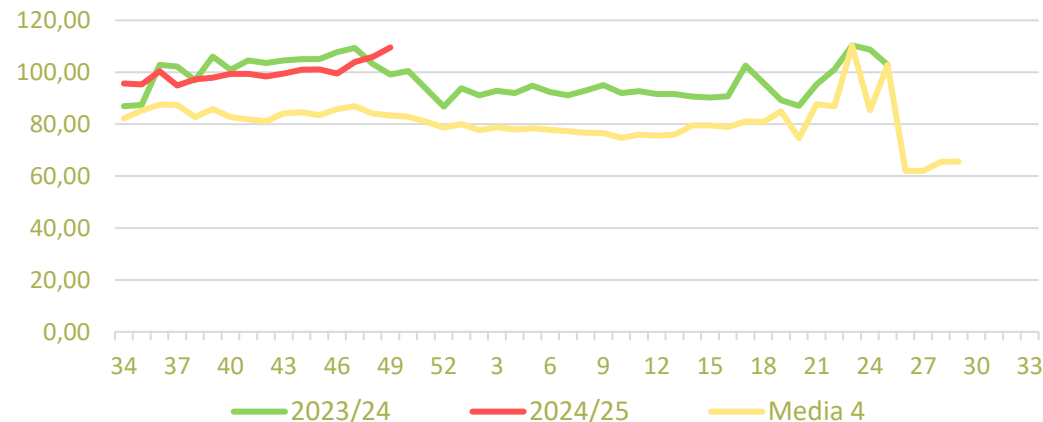


### Precios medios nacionales:

#### Precio en 'origen' - Manzana Gala (€/100 kg)



#### Salida Centro Acondicionamiento - Manzana Gala (€/100 kg)





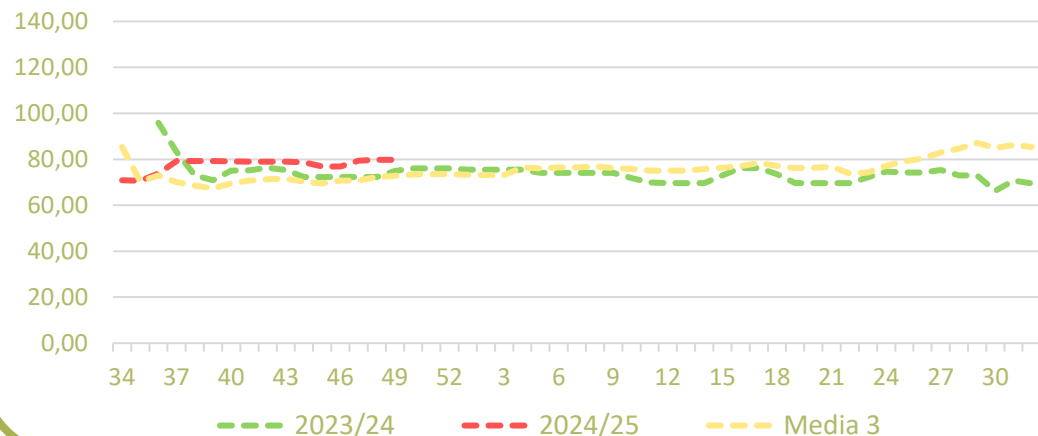


Inicio

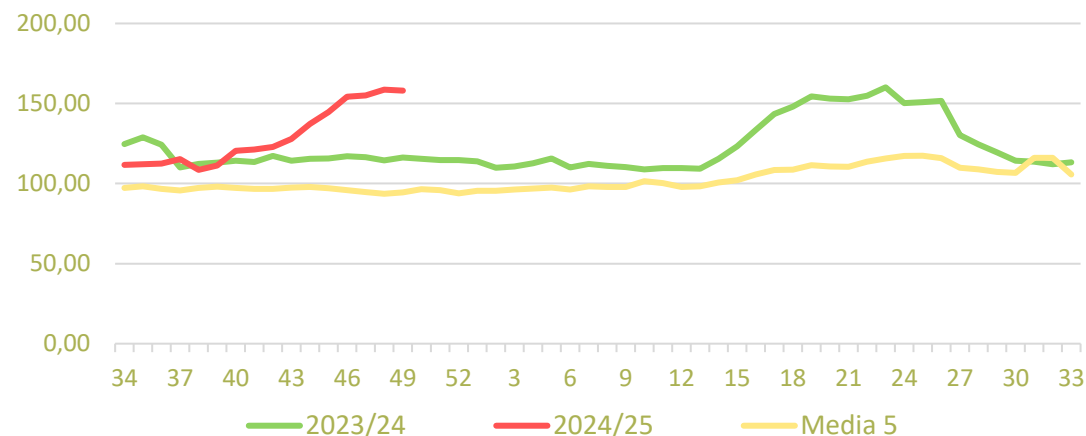
Frutas de pepita

### Precios medios nacionales:

#### Precio en 'origen' - Pera Conferencia (€/100 kg)

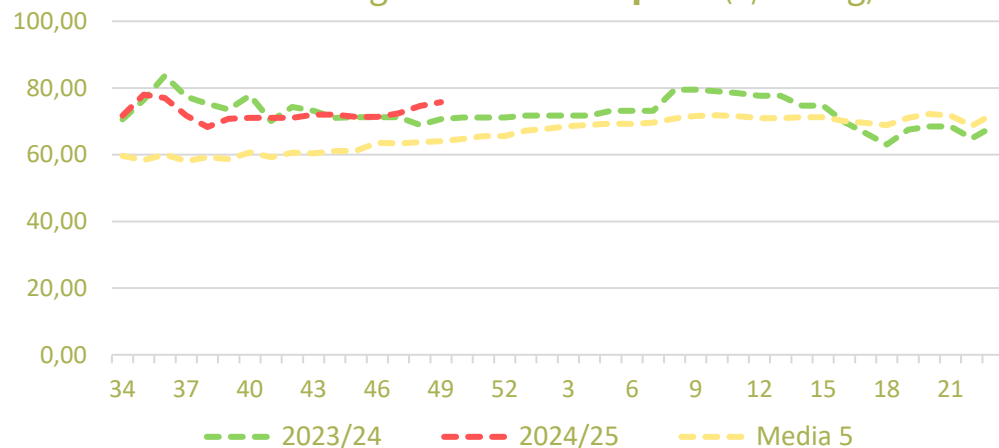


#### Salida Centro Acondicionamiento - Pera Conferencia (€/100 kg)

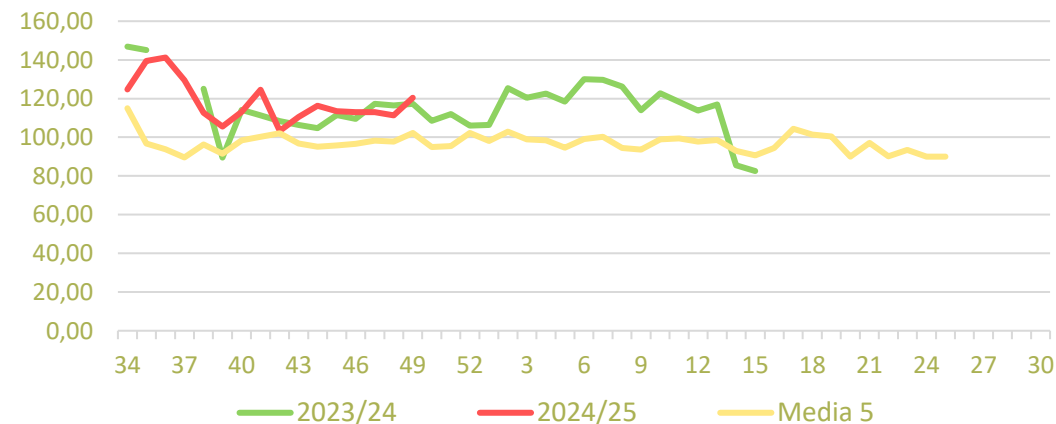


### Precios medios nacionales:

#### Precio en 'origen' - Pera Blanquilla (€/100 kg)



#### Salida Centro Acondicionamiento - Pera Blanquilla (€/100 kg)





### Resumen semanal:

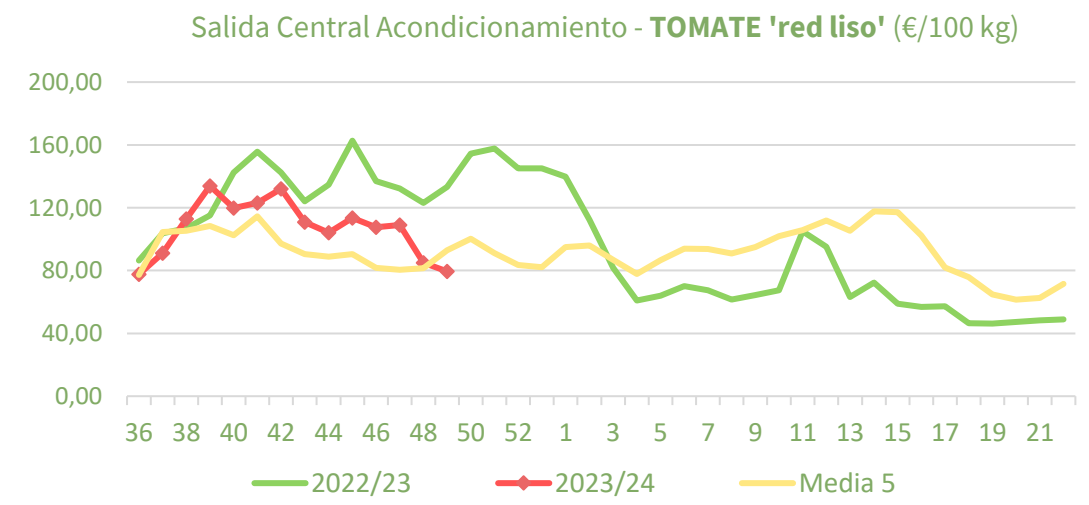
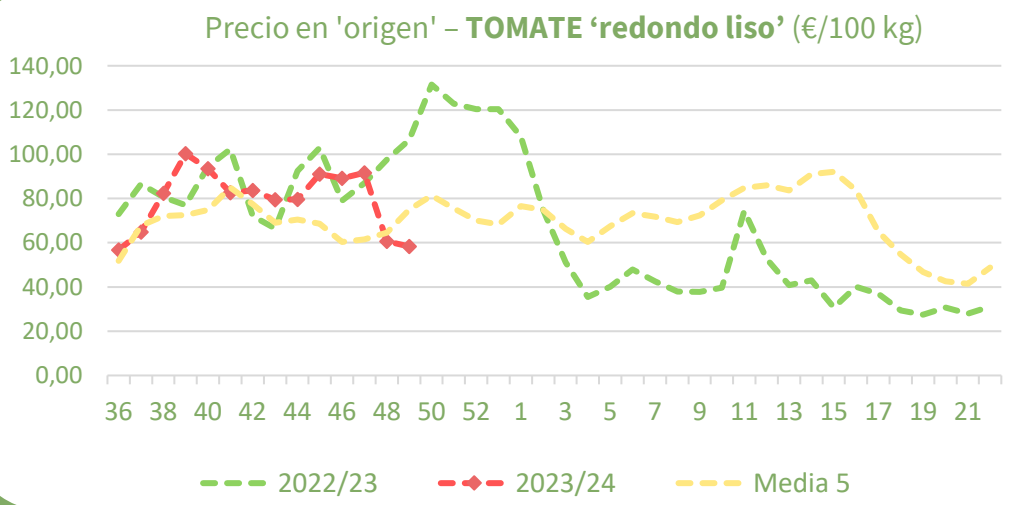
- **TOMATE 'redondo liso'**: nuevos descensos tanto en origen (-3,7%) como a salida de central (-6,5%), aunque de menor intensidad que la semana pasada. Los precios semanales se mantienen inferiores a valores medios en ambas posiciones (-22% y -14,6%, respectivamente).
- **BERENJENA**: importante repunte en las cotizaciones esta semana, en origen (+24,7%) y también a salida de central (+21,8%), aunque los precios aún se sitúan por debajo de la media semanal.
- **CALABACÍN**: ligero descenso en origen (-0,5%) y tendencia contraria a salida de central (+4,6%). Los precios se sitúan notablemente por debajo de la media semanal en ambas posiciones (-46,5% en origen y -37% a salida de central).
- **PEPINO**: nuevo ajuste al alza en origen (+23,4%) para el conjunto de variedades, favorecida por la vigencia en la activación de la Extensión de Norma en el pepino tipo 'holandés'. Por su parte, a salida de central, continúa el descenso ante la elevada oferta para las variedades lisas, aunque más ralentizado que en semanas anteriores. El precio semanal se sitúa por debajo de la media a salida de central (-52,3%), pero no así en origen (+1%).
- **PIMIENTO**: continúa la intermitencia de los ajustes en el precio en origen para el pimiento verde italiano, con un repunte esta semana del 9%, mientras que a salida de central también se produce un incremento para el conjunto de variedades (+1,2%). Cotizaciones que registran valores ligeramente inferiores a en ambas posiciones a la media.

### PRECIOS SEMANA 49/2024 del 02 al 08 de DIC de 2024

Productos	Origen (€/100kg)			Salida central Acondicionamiento (€/100kg)		
	Sem. Actual	Sem. Anterior (%)	Media 5 (%)	Sem. Actual	Sem. Anterior (%)	Media 5 (%)
Tomate 'red liso'	58,38	-3,7%	-22,0%	79,43	-6,5%	-14,6%
Berenjena	70,09	24,7%	-12,2%	98,83	21,8%	-13,6%
Calabacín	35,60	-0,5%	-46,5%	63,51	4,6%	-37,0%
Pepino*	62,72	23,4%	1,0%	40,42	-0,8%	-52,3%
Pimiento**	75,26	8,9%	-2,9%	100,01	1,2%	-2,3%

\*En el caso del pepino a salida de central sólo se contemplan variedades lisas, mientras en origen se incluyen todos los tipos y variedades.  
 \*\* En el pimiento a salida central de acondicionamiento se recogen precios de todos los tipos y variedades, mientras en origen sólo refleja precios del pimiento verde italiano.

### Precios medios nacionales:

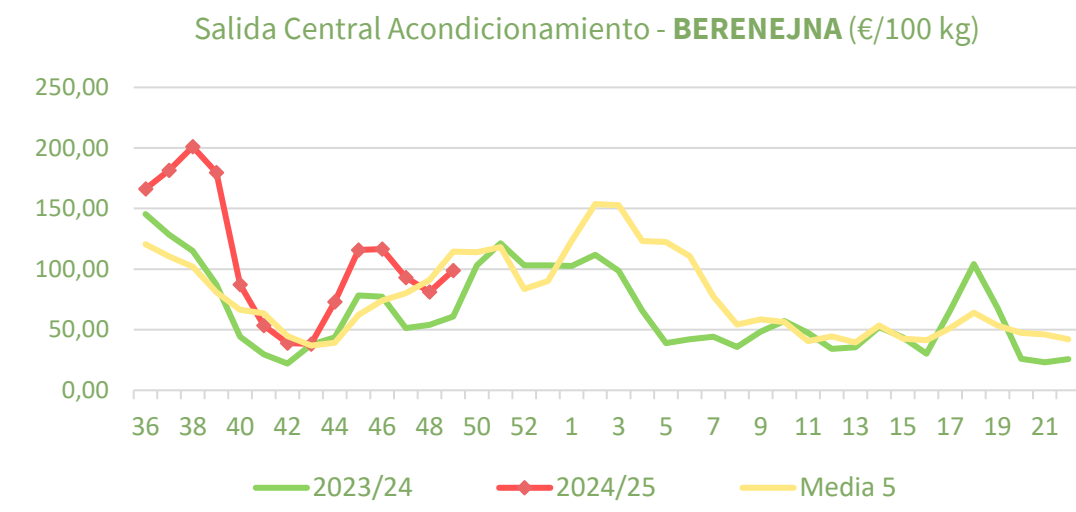
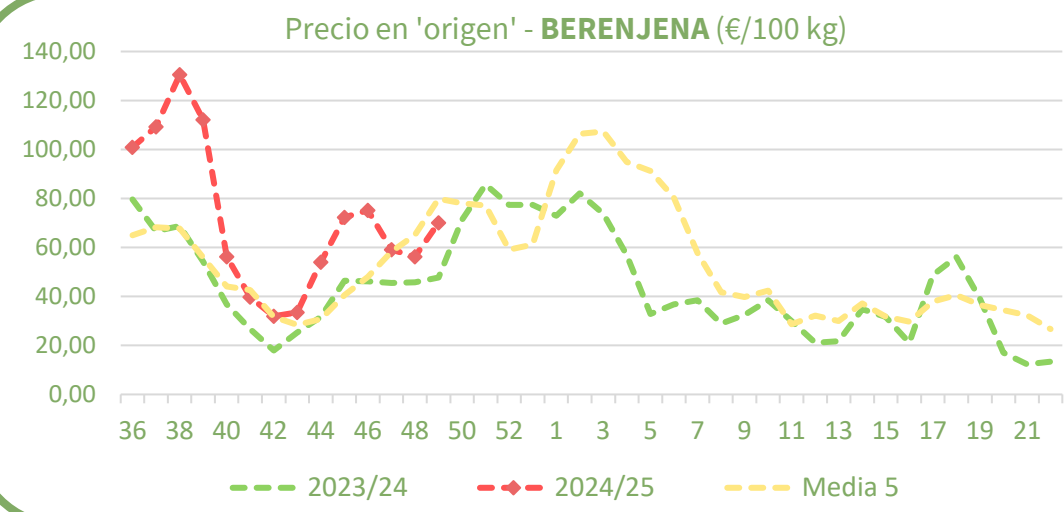




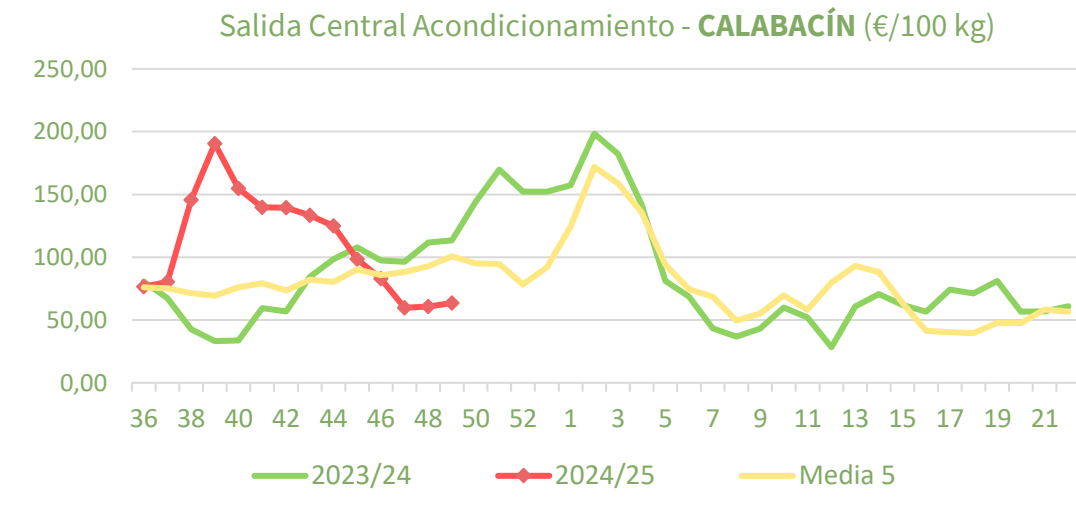
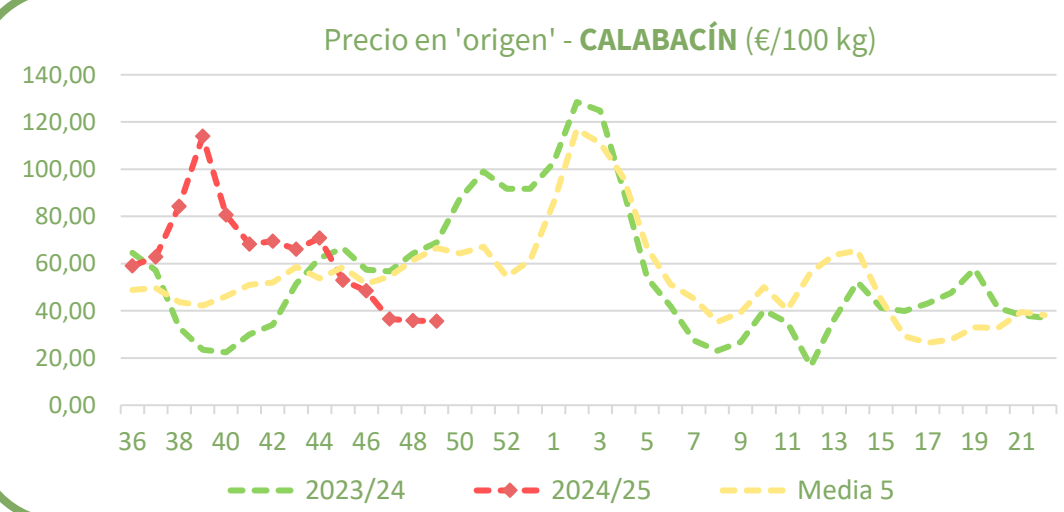
Inicio

Hortalizas de invernadero

### Precios medios nacionales:

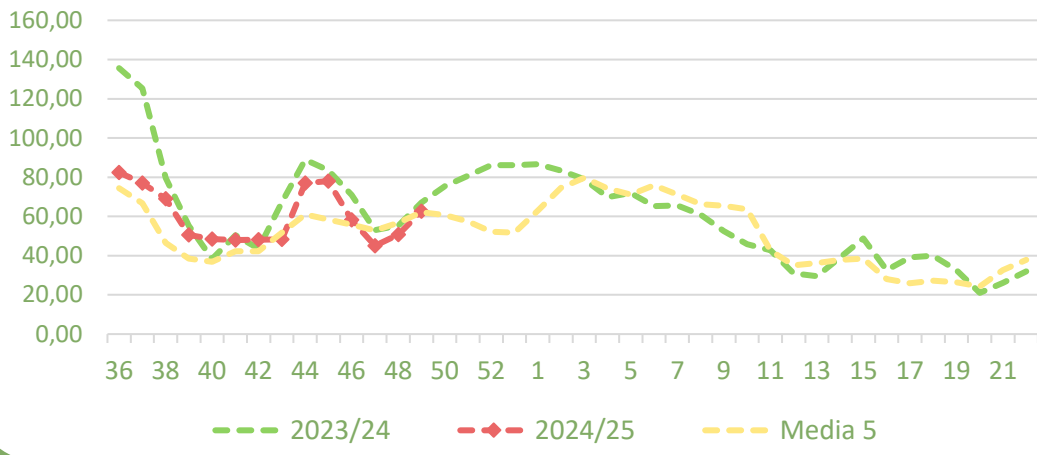


### Precios medios nacionales:

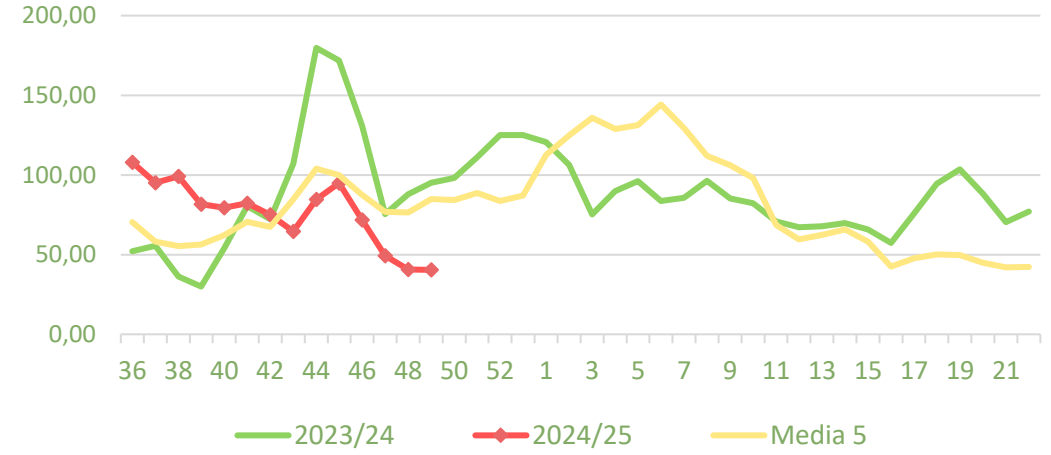


Precios medios nacionales:

Precio en 'origen' - **PEPINO** (€/100 kg)

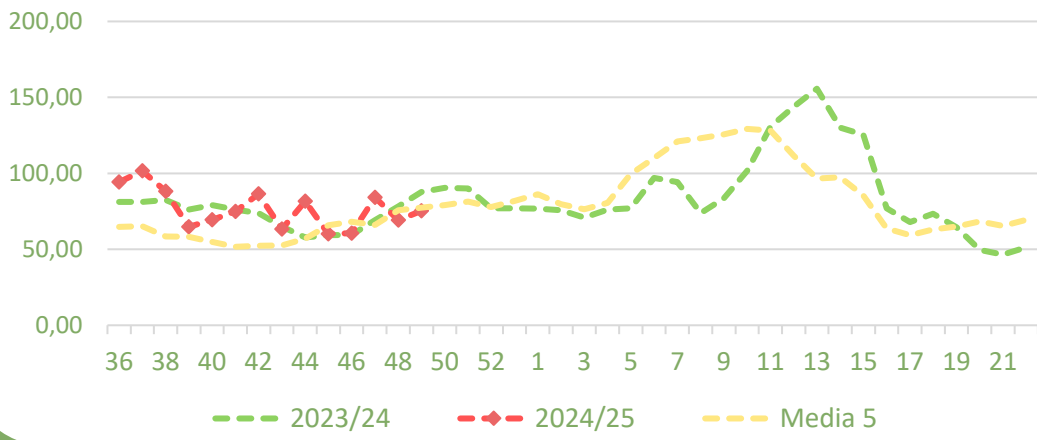


Salida Central Acondicionamiento - **PEPINO** (€/100 kg)

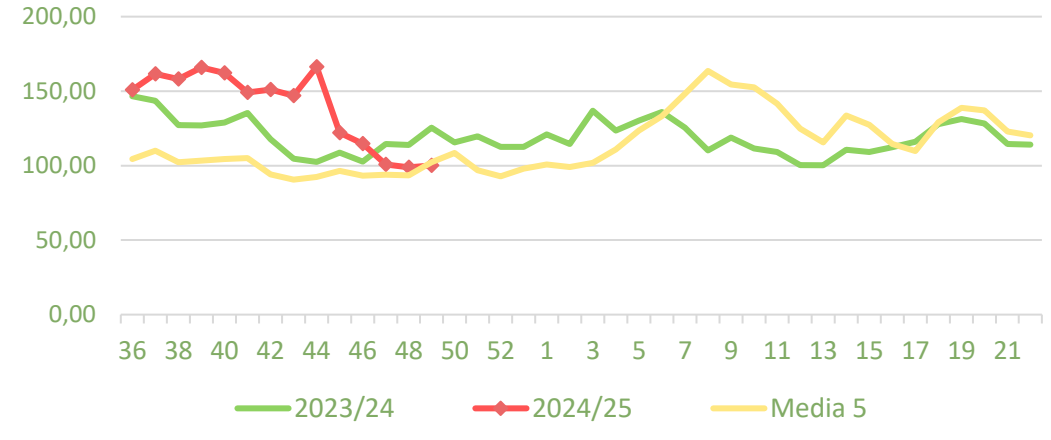


Precios medios nacionales:

Precio en 'origen' - **PIMIENTO VERDE ITALIANO** (€/100 kg)



Salida Central Acondicionamiento - **PIMIENTO** (€/100 kg)





### Resumen semanal:

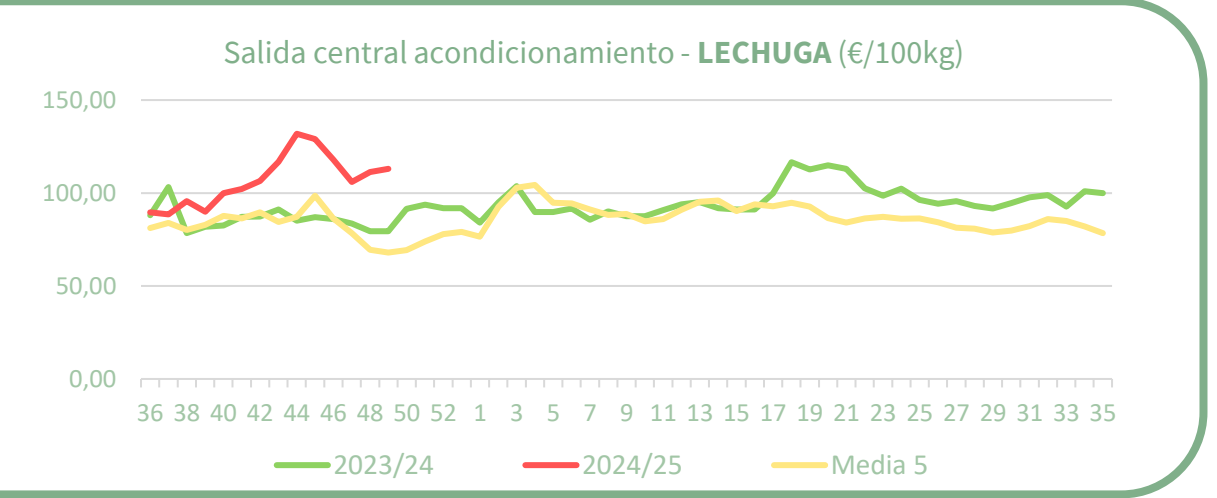
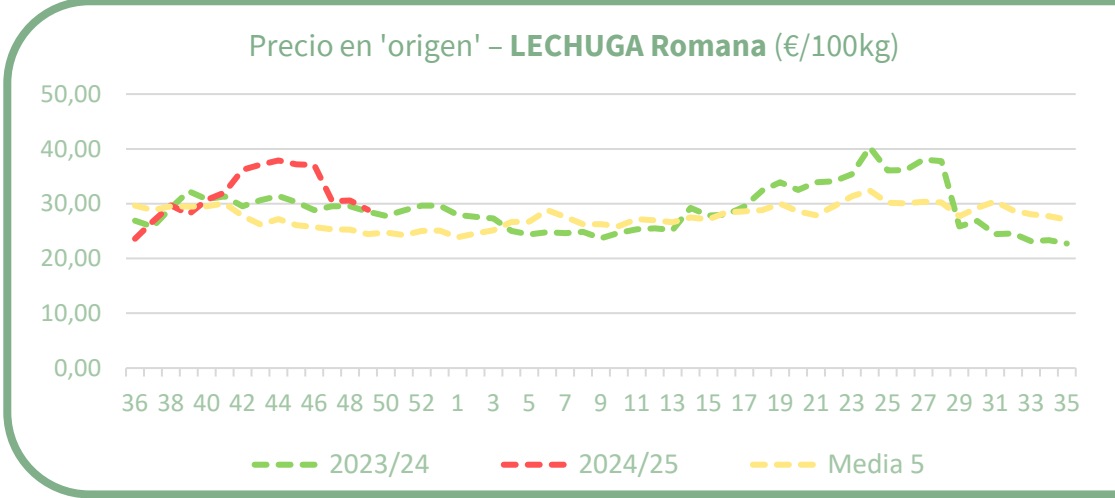
- **LECHUGA:** descenso de la lechuga 'romana' en origen (-5,5%) mientras que para el conjunto de variedades a salida de central se repite ascenso (+1,5%). No obstante, los precios se mantienen por encima de la media semanal en ambas posiciones, especialmente a salida de central.
- **BRÓCOLI:** nuevo repunte en origen (+3%), situándose el precio semanal un 1,7% por debajo de la media. A salida de central, se registra también un incremento (+9%) con un valor que es casi un 21% superior a la media semanal.
- **COLIFLOR:** vuelve a incrementarse el precio en origen (+1,5%), también a salida de central en una mayor magnitud (+14,1%). Esta semana, los precios se sitúan por debajo de la media semanal en origen (-17,3%) y por encima a salida de central (+3,6%).
- **ALCACHOFA:** nuevo retroceso, por cuarta semana seguida, en origen (-17,1%), mientras que a salida de central, tras una semana al alza, vuelve a caer notablemente (-19,5%) influido por la evolución de la oferta. Precios inferiores a la media semanal en origen (-12,4%) y a salida de central (-20,4%)

Productos	Origen (€/100kg)			Salida central Acondicionamiento (€/100kg)		
	Sem. Actual	Sem. Anterior (%)	Media 5 (%)	Sem. Actual	Sem. Anterior (%)	Media 5 (%)
Lechuga*	<b>28,91</b>	<b>-5,5%</b>	<b>18,3%</b>	<b>112,97</b>	<b>1,5%</b>	<b>66,2%</b>
Brócoli**	<b>62,51</b>	<b>3,1%</b>	<b>-1,7%</b>	<b>143,53</b>	<b>8,9%</b>	<b>20,8%</b>
Coliflor	<b>54,55</b>	<b>1,5%</b>	<b>-17,3%</b>	<b>104,19</b>	<b>14,1%</b>	<b>3,6%</b>
Alcachofa**	<b>139,85</b>	<b>-17,1%</b>	<b>-12,4%</b>	<b>168,32</b>	<b>-19,5%</b>	<b>-20,4%</b>

\*Para lechuga en origen el dato se refiere a la variedad romana (€/100 ud) mientras a la salida de central de acondicionamiento el dato hace referencia al conjunto de tipos y variedades comerciales (€/100 kg de peso neto).

\*\*Para brócoli y alcachofa, el precio a salida de central corresponde al mercado de Murcia, ante la ausencia de un precio medio nacional en esa posición.

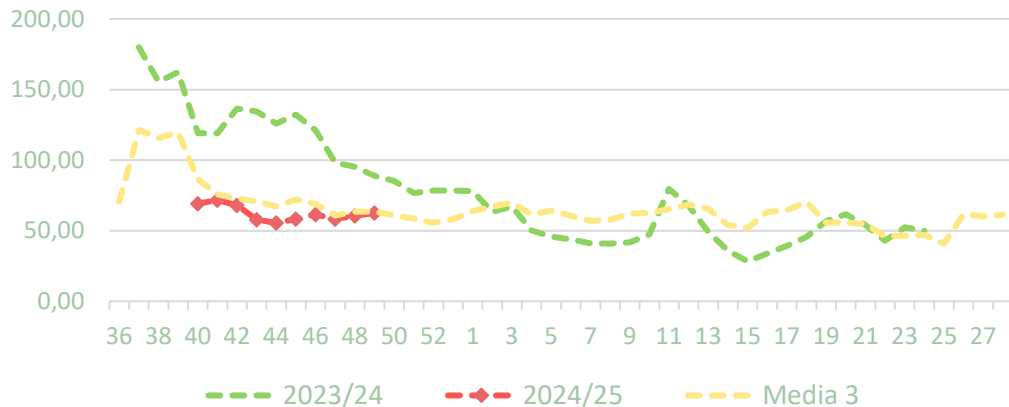
### Precios medios nacionales:



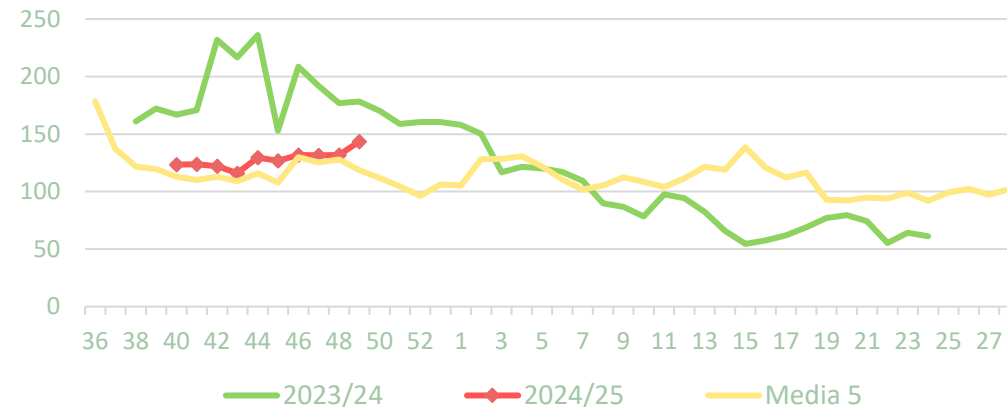


### Precios medios nacionales:

Precio en 'origen' - **BRÓCOLI** (€/100kg)

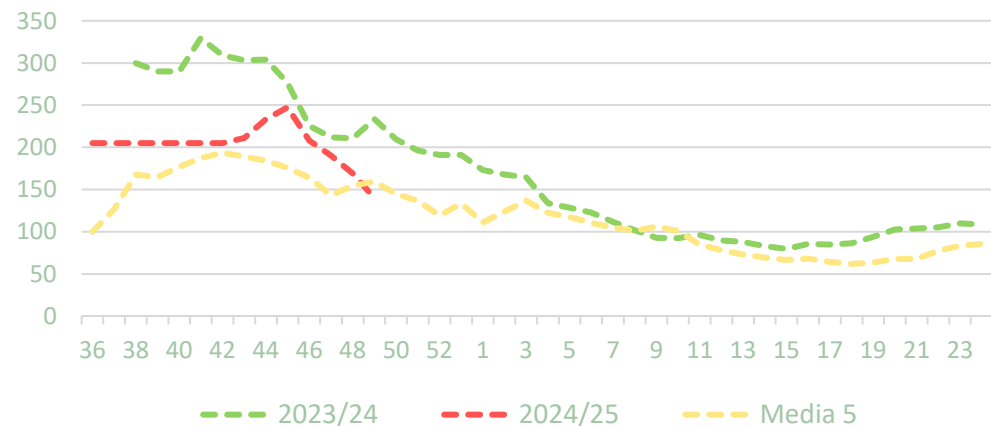


Salida central acondicionamiento - **BRÓCOLI** (€/100kg)

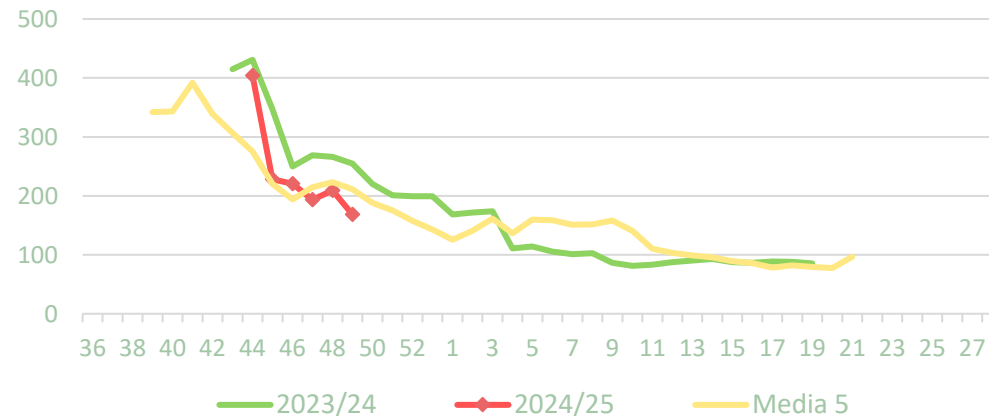


### Precios medios nacionales:

Precio en 'origen' - **ALCACHOFA** (€/100kg)



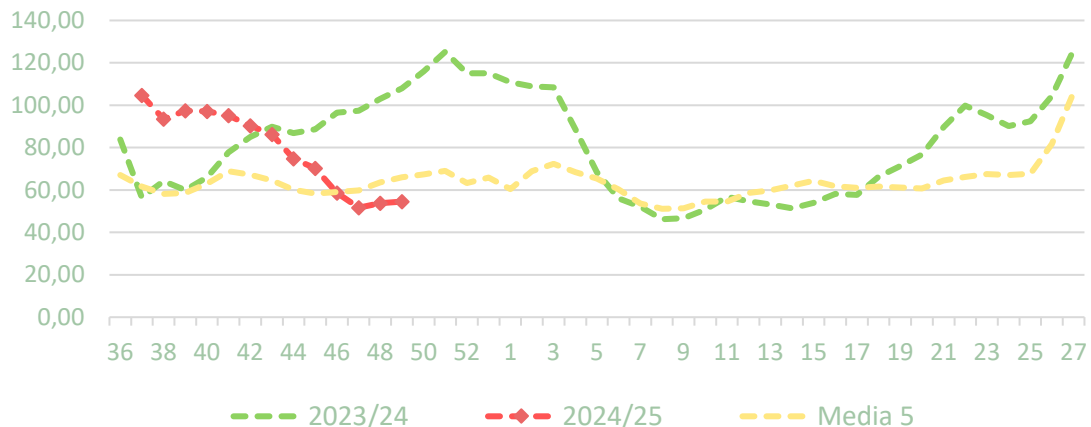
Salida central acondicionamiento - **ALCACHOFA** (€/100kg)



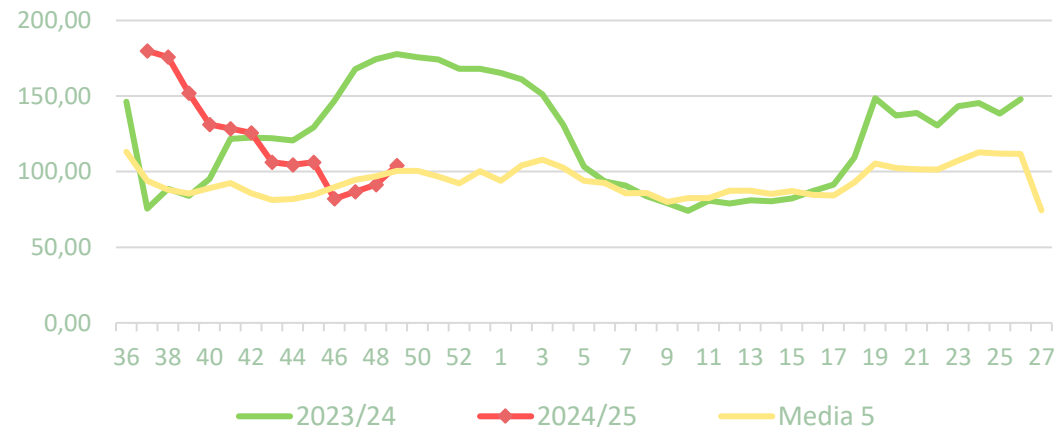


### Precios medios nacionales:

#### Precio en 'origen' - COLIFLOR (€/100kg)



#### Salida central acondicionamiento - COLIFLOR (€/100kg)





Inicio

Frutos secos

## Resumen semanal:

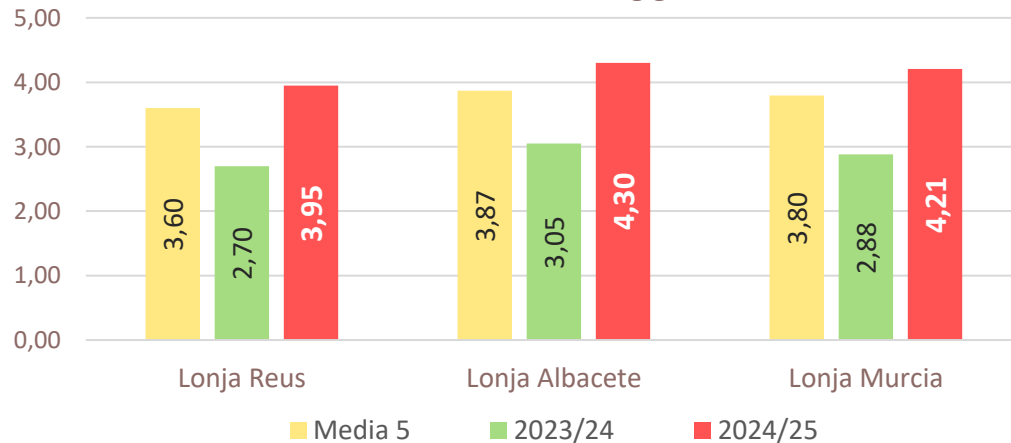
- **ALMENDRA:** suaves incrementos para almendra comuna y Guara, en una campaña donde los calibres son superiores a la pasada y el mercado lo reconoce en el precio. En cambios, suaves descensos de las cotizaciones para tipo ecológico.
- **AVELLANA:** continuamos una semana más sin variaciones de precios y en nivel por encima de la media en un 28,4%.
- **PISTACHO:** igualmente no hay variaciones esta semana. Precios por encima de la media.

PRECIOS SEMANA 49/2024 del 02 al 08 de DIC de 2024

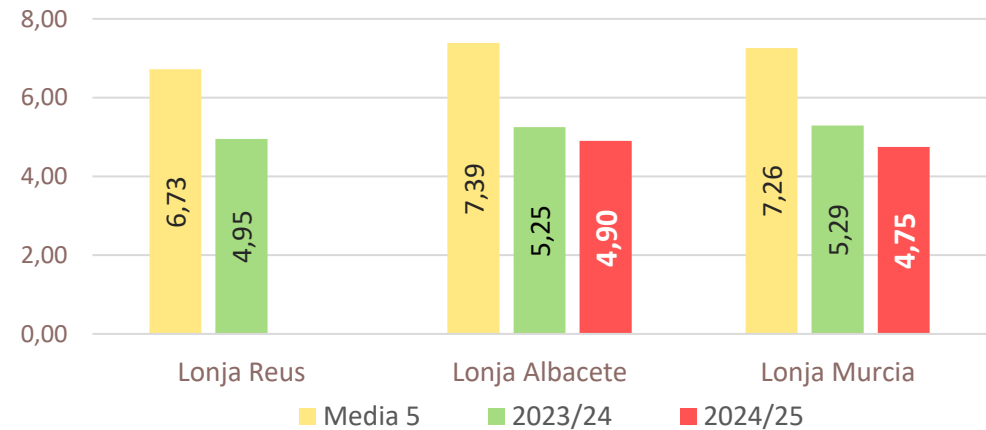
Productos		Lonja de Reus (€/kg grano)			Lonja de Albacete (€/kg grano)			Lonja de Murcia (€/kg grano)		
		Sem. Actual	Sem. Anterior (%)	Media 5 (%)	Sem. Actual	Sem. Anterior (%)	Media 5 (%)	Sem. Actual	Sem. Anterior (%)	Media 5 (%)
Almendra	Comuna	3,95	1,3%	9,7%	4,30	2,4%	11,1%	4,21	0,2%	10,9%
	Largueta	4,30	0,0%	-8,8%	4,60	0,0%	-9,8%	4,60	0,0%	-6,6%
	Marcona	5,05	0,0%	-13,9%	5,50	0,0%	-15,3%	5,43	0,0%	-12,7%
	Guara				4,40	1,1%	10,3%	4,31	0,2%	10,9%
	'ecológico'				4,90	-1,0%	-33,7%	4,75	0,0%	-34,6%
Avellana 'corriente'		4,96	0,0%	28,4%						
Pistacho (kerman 20/22)		5,15	0,0%	10,5%	8,75	0,0%	30,1%			

## Precios medios nacionales:

### Almendra Comuna (€/kg grano)



### Almendra en ecológico (€/kg grano)



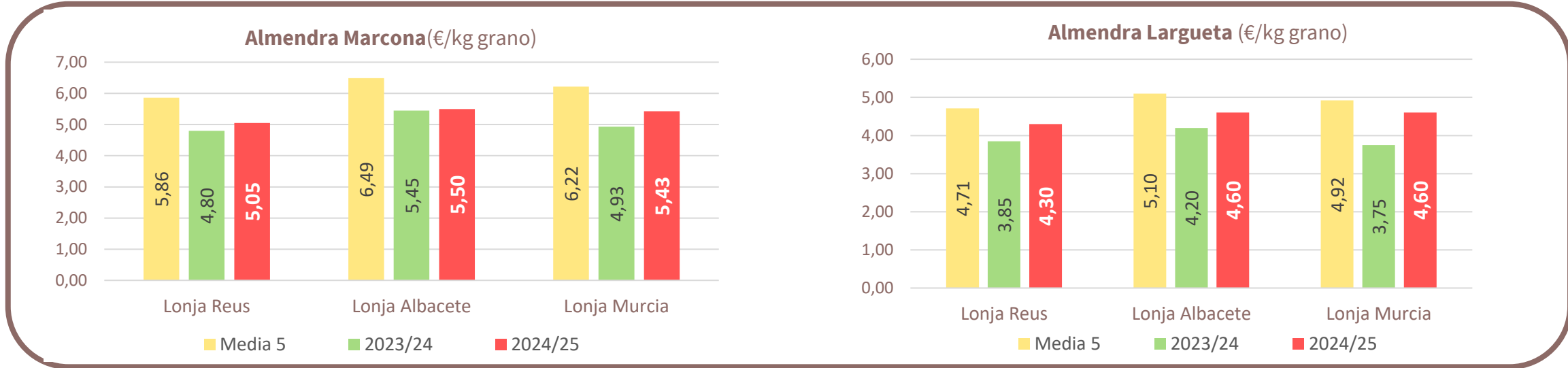




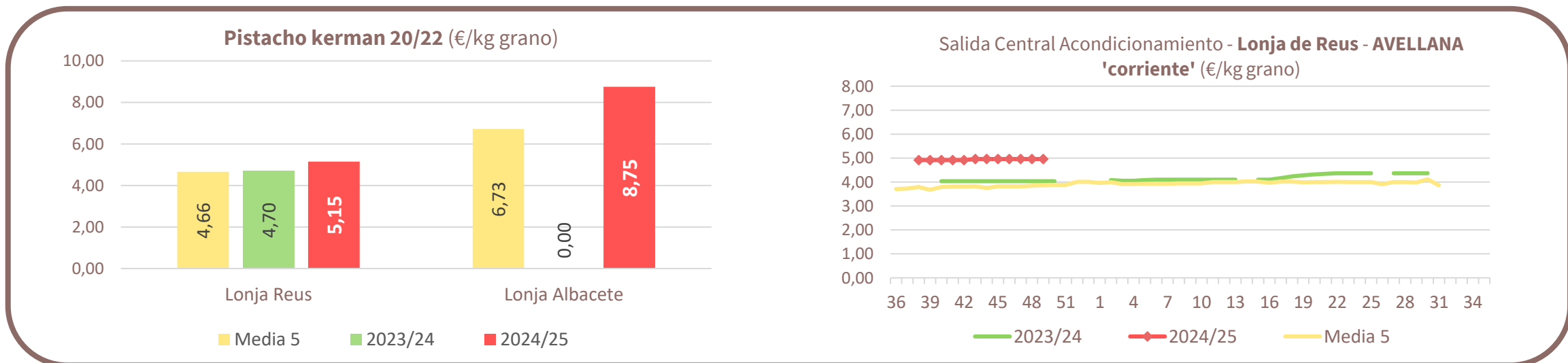
Inicio

Frutos secos

### Precios medios nacionales:



### Precios medios nacionales:





### Resumen semanal:

- **PLÁTANO:** prácticamente repetición de cotización, con un valor que sigue por debajo de la media en un 11% para esta semana de campaña, aunque ya se sitúa por encima de la pasada.
- **PATATA:** en este tramo final de campaña, notable repunte en origen del 9,8% tras un mes a la baja. No obstante, las cotizaciones se sitúan en valores muy superiores a los medios para esta parte de la campaña (+48,8%).

Productos	Origen (€/100kg)		
	Sem. Actual	Sem. Anterior (%)	Media 5 (%)
Plátano	<b>43,45</b>	<b>-0,4%</b>	<b>-11,0%</b>
Patata	<b>38,20</b>	<b>9,8%</b>	<b>48,8%</b>

### Precios medios nacionales:

