

## SEGUIMIENTO DE LOS MERCADOS DE CEREALES

**Campaña 2024/2025**

**AGOSTO 2024**

**SEMANA 34**

### **ÍNDICE:**

#### **Mercado de cereales. Precios mundiales, comunitarios y nacionales.**

##### *Precios medios de los cereales:*

Evolución desde la campaña 2010/2011 a 2024/2025

Evolución anual.

##### *Precios del trigo blando:*

Evolución desde la campaña 2010/2011 a 2024/2025

Evolución anual.

##### *Precios del trigo duro:*

Evolución desde la campaña 2010/2011 a 2024/2025

Evolución anual.

##### *Precios del maíz y el sorgo:*

Evolución desde la campaña 2010/2011 a 2024/2025

Evolución anual.

##### *Precios de la cebada:*

Evolución desde la campaña 2010/2011 a 2024/2025

Evolución anual.

Evolución del precio medio del trigo blando, trigo duro, cebada y maíz. Comparativa entre campañas.

**Nota:** Los datos de los precios están referidos a la campaña de comercialización que empieza el 1 de julio y finaliza el 30 de junio del año siguiente.

Entre las informaciones manejadas para elaborar este informe se encuentran las de la Secretaría General Técnica del MAPA, el Consejo Internacional de Cereales, la FAO, el USDA, la Comisión Europea, Mercolleida y diversas publicaciones del ámbito agrario nacional e internacional.

Metodología:

**Precio de referencia:** Umbrales de referencia para los cereales con medidas de intervención (101,31 €/t), en la fase del comercio al por mayor, mercancía entregada sobre vehículo en posición almacén. Reglamento (UE) nº 1308/2013, art. 7.

**PMI** (Precio máximo de importación): Precio de intervención incrementado en un 55% (157,03 €/t).

**Precios internacionales:**

**TRIGO:**

Argentina (Up River): Trigo panificable.

Canadá CWRS 13,5% (St. Law): Trigo panificable de alta calidad

US DNS 14% (PNW): Trigo panificable de alta calidad con origen en el Pacific North West.

USA HRW2 FOB: Trigo panificable origen golfo.

USA SRW2 FOB: Trigo panificable/pienso, origen golfo.

**SORGO:**

USA Gulf (Missisipi): Sorgo pienso

Argentina (Up River): Sorgo pienso.

**CEBADA:**

UE Francia. Rouen: Cebada pienso

Australia (Adelaida): Cebada pienso

**Precios medios campaña:**

Los precios medios se han calculado como la media aritmética de los mercados estudiados en este informe.

En el caso del trigo blando mundial se han promediado los trigos estadounidenses HRW2 y SRW2

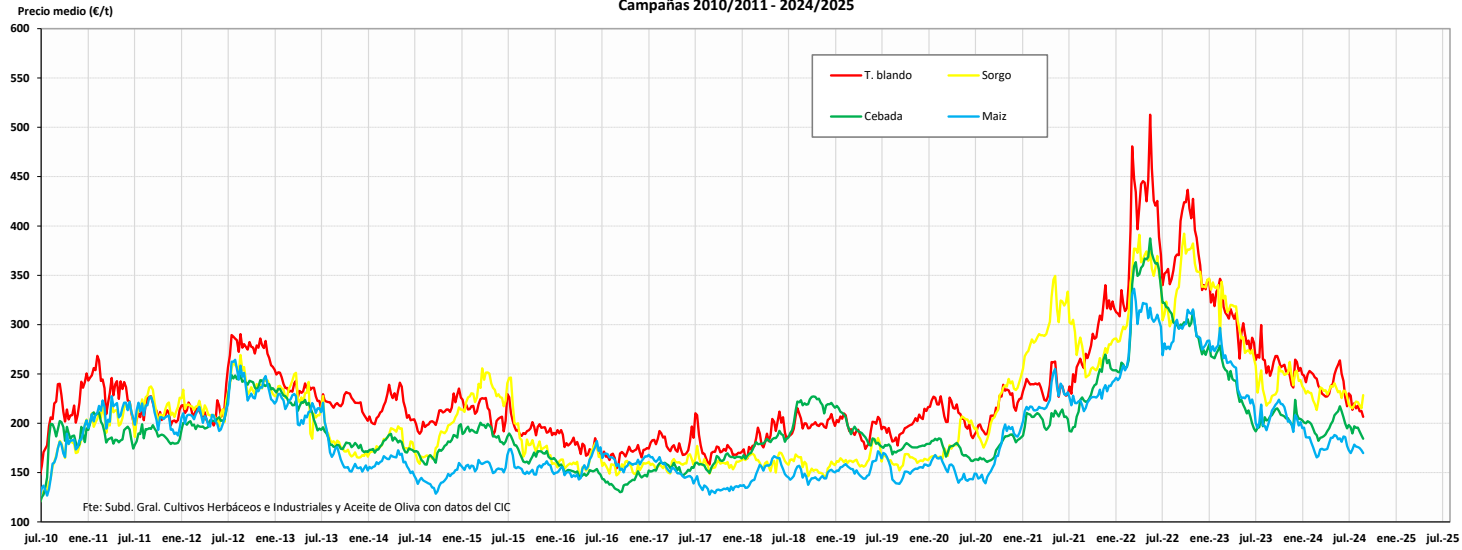
Precios nacionales	SEMANA 34/2024	(del 19 al 25 de agosto)-(publicado 29/08/2024)
Precios comunitarios	SEMANA 34/2024	(del 19 al 25 de agosto)
Precios mundiales	SEMANA 34/2024	27/08/2024 (mundiales)

SEMANA 34. Agosto 2024			PRECIOS SEMANALES CEREALES. CAMPAÑA 2024/25						SEMANA 34. Agosto 2024								
Última cotización \$/t		Diferencia semanal \$/t	% sobre la cotización			Campaña 2024/25		Última cotización €/t		Diferencia semanal €/t	% sobre la cotización			Campaña 2024/25			
			semana anterior	mes anterior	año anterior	Mínimo campaña \$/t	Máximo campaña \$/t				semana anterior	mes anterior	año anterior	Mínimo campaña €/t	Máximo campaña €/t		
<b>TRIGO BLANDO \$/t</b>			Elaboración Subdirección General de Cultivos Herbáceos e Industriales y Aceite de Oliva con fuente del Consejo Internacional de Cereales (CIC)						<b>TRIGO BLANDO €/t</b>			Elaboración Subdirección General de Cultivos Herbáceos e Industriales y Aceite de Oliva con fuente de los Comités de Gestión UE y la SGACE del MAPA					
<i>Mundiales</i>								<i>Unión Europea</i>									
USA HRW2 FOB	249	-1	↓ -0	↓ -2	↓ -18	249	264	ALEM. (Hambourg)	221	-5	↓ -2	↓ -4	n/c	209	229		
USA SRW2 FOB	212	-10	↓ -5	↔ +0	↓ -9	211	229	FRA (Rouen)	208	-8	↓ -4	↓ -7	↓ -7	206	224		
US DNS 14% (PNW)	250	-9	↓ -3	↓ -3	↓ -20	250	268	POL (Kujawsko.) Pienso	s/c	n/c	n/c	n/c	n/c	n/c			
Canada CWRS 13,5% (St. La	249	-15	↓ -6	↓ -4	↓ -20	249	275	<i>España</i>									
Argentina (Up River)	265	-5	↓ -2	↓ -3	↓ -15	265	274	Burgos	211	-4	↓ -2	↓ -3	↓ -18	211	217		
Russia Milling 12,5%	216	-2	↓ -1	↓ -2	↓ -14	216	222	Barcelona	236	-1	↓ -0	↓ -2	↓ -9	232	240		
UK (Feed grade)	s/c	n/c	n/c	n/c	n/c	n/c	n/c	Sevilla	215	+0	↔ +0	↔ +1	↓ -11	213	225		
<b>MAÍZ \$/t</b>			Elaboración Subdirección General de Cultivos Herbáceos e Industriales y Aceite de Oliva con fuente del Consejo Internacional de Cereales (CIC)						<b>MAÍZ €/t</b>			Elaboración Subdirección General de Cultivos Herbáceos e Industriales y Aceite de Oliva con fuente de los Comités de Gestión UE y la SGACE del MAPA					
<i>Mundiales</i>								<i>Unión Europea</i>									
USA Gulf 3YC	181	-2	↓ -1	↓ -2	↓ -18	181	189	FRA (Burdeos)	193	-24	↓ -11	↓ -13	n/c	193	222		
Argentina (Up River)	186	+2	↑ +1	↑ +2	↓ -19	180	187	ITALIA (Bolonía)	224	n/c	n/c	↓ -0	↓ -11	219	225		
Brasil (Paranagua)	190	-4	↓ -2	↓ -1	↓ -12	187	198	PORTUGAL (Lisboa)	210	-2	↓ -1	↓ -2	↓ -11	210	215		
Ucrania	201	-5	↓ -2	↓ -1	n/c	186	206	<i>España</i>									
								Badajoz	245	+28	↑ +13	↔ +1	n/c	217	245		
								Lérida	208	+0	↔ +0	↓ -6	↓ -15	208	222		
								León	226	-1	↓ -0	↓ -0	↓ -12	223	227		
<b>CEBADA \$/t</b>			Elaboración Subdirección General de Cultivos Herbáceos e Industriales y Aceite de Oliva con fuente del Consejo Internacional de Cereales (CIC)						<b>CEBADA €/t</b>			Elaboración Subdirección General de Cultivos Herbáceos e Industriales y Aceite de Oliva con fuente de los Comités de Gestión UE y la SGACE del MAPA					
<i>Mundiales</i>								<i>Unión Europea</i>									
Australia Feed (Adelaida)	232	-11	↓ -5	↓ -5	↓ -5	232	246	ALEM. (Hambourg)	182	-3	↓ -2	↓ -4	n/c	163	191		
Black Sea	190	+3	↑ +2	↑ +3	↓ -3	174	190	FRA (Rouen)	174	-8	↓ -4	↓ -10	↓ -12	174	197		
								<i>España</i>									
								Albacete	185	-1	↓ -0	↓ -0	↓ -21	184	187		
								Lérida	197	+0	↔ +0	↓ -2	↓ -11	195	200		
								Valladolid	203	-2	↓ -1	↑ +3	↓ -17	197	208		
<b>Tipo de cambio EUR/USD</b>			Elaboración Subdirección General de Cultivos Herbáceos e Industriales y Aceite de Oliva con fuente del Consejo Internacional de Cereales (CIC)						<b>TRIGO DURO €/t</b>			Elaboración Subdirección General de Cultivos Herbáceos e Industriales y Aceite de Oliva con fuente de los Comités de Gestión UE y la SGACE del MAPA					
Dólares USA			% sobre la cotización			Dólares USA		<i>Unión Europea</i>									
Última cotización	Diferencia semanal		semana anterior	mes anterior	año anterior	Mínimo campaña	Máximo campaña										
1 Euro	1,1161	0,0050	↔ +0,45	↑ +3,24	↑ +2,89	1,0811	1,1161	FRA (La Pallice)	s/c	n/c	n/c	n/c	n/c	298	307		
								ITALIA (Bolonía)	314	n/c	n/c	↔ +0	↓ -24	314	321		
								<i>España</i>									
								Sevilla	275	+0	↔ +0	↔ +0	↓ -29	275	278		
								Zaragoza	290	-3	↓ -1	↑ +4	↓ -26	280	305		
								Córdoba	275	+0	↔ +0	↑ +2	n/c	270	284		

s/d: sin datos; s/c: sin cotización ; n/c: no comparable

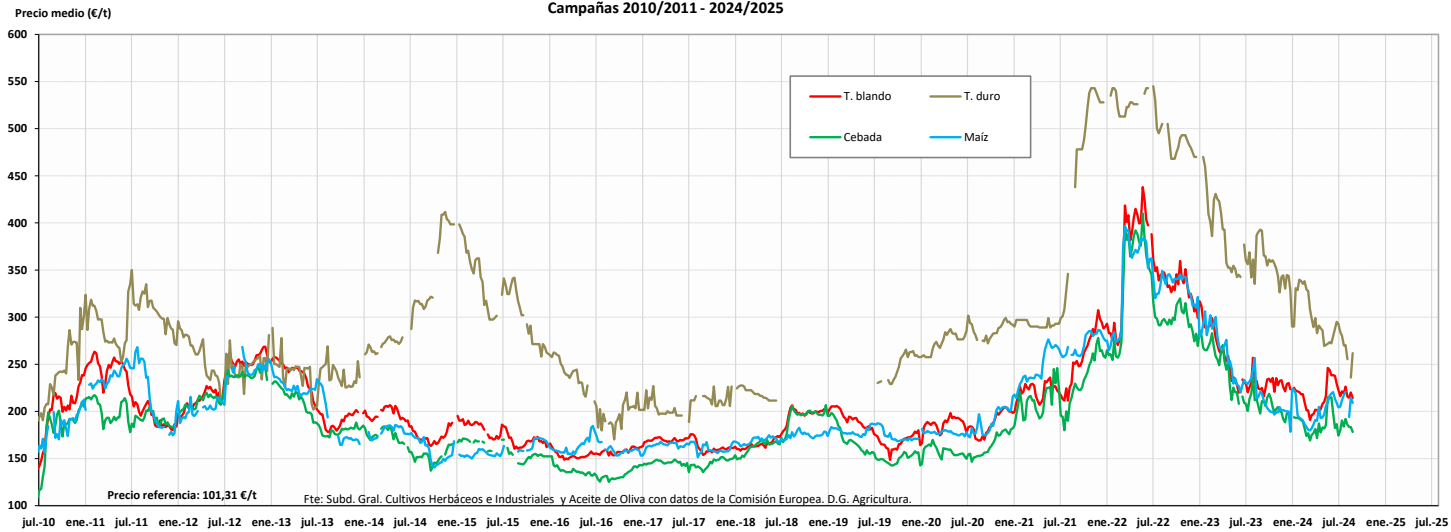
**EVOLUCIÓN DE LOS PRECIOS MEDIOS DE LOS CEREALES. CAMPAÑAS 2010/11 A 2024/2025**  
 MINISTERIO DE AGRICULTURA, PESCA Y ALIMENTACIÓN

**Evolución de los precios medios de los cereales en el mundo (€/t)**  
 Campañas 2010/2011 - 2024/2025



Fuente: Elaboración por la Subdirección General de Cultivos Herbáceos e Industriales y Aceite de Oliva del MAPA con datos del Consejo Internacional de Cereales

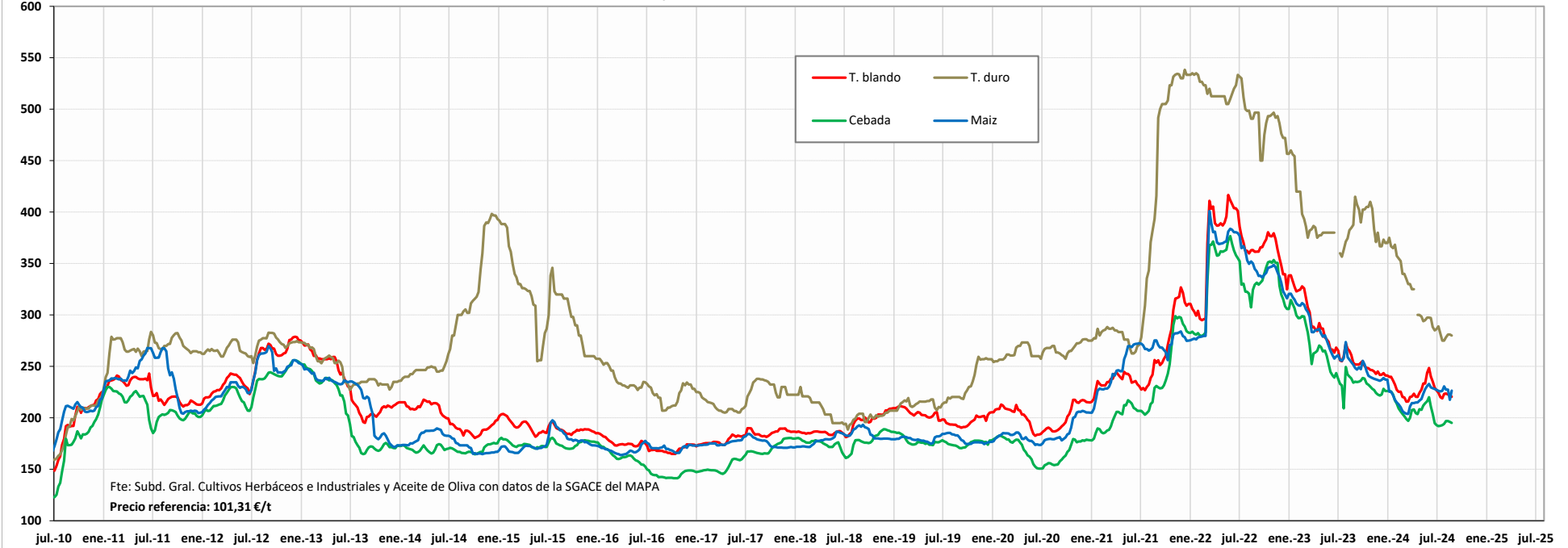
**Evolución de los precios medios de los cereales en la UE (€/t)**  
 Campañas 2010/2011 - 2024/2025



Fuente: Elaboración por la Subdirección General de Cultivos Herbáceos e Industriales y Aceite de Oliva del MAPA con datos de la Comisión Europea. D.G. Agricultura.

MINISTERIO DE AGRICULTURA, PESCA Y ALIMENTACIÓN

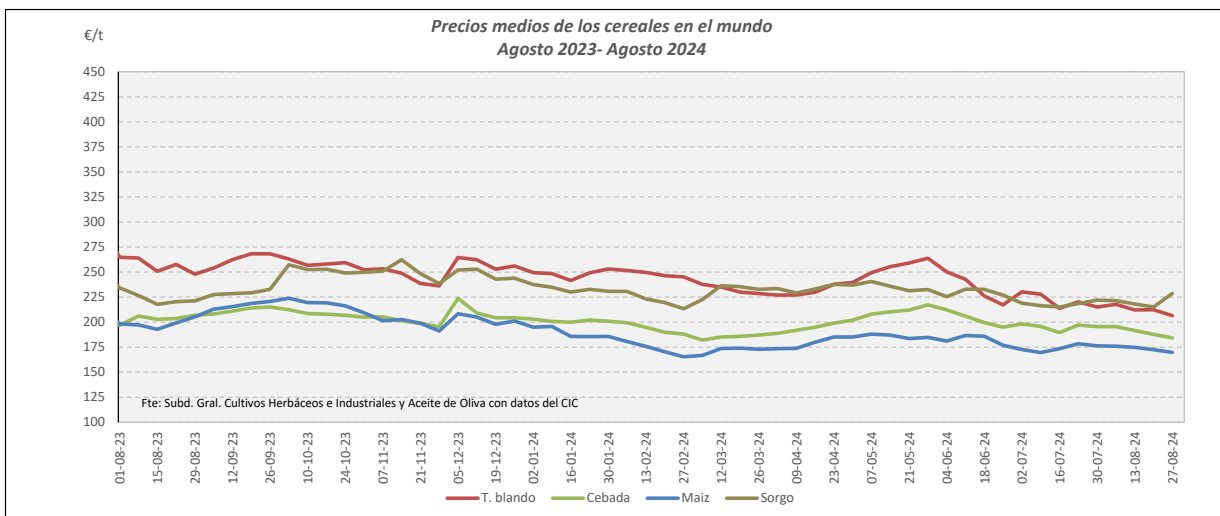
Evolución de los precios medios de los cereales en España (€/t)  
 Campañas 2010/2011 - 2024/2025



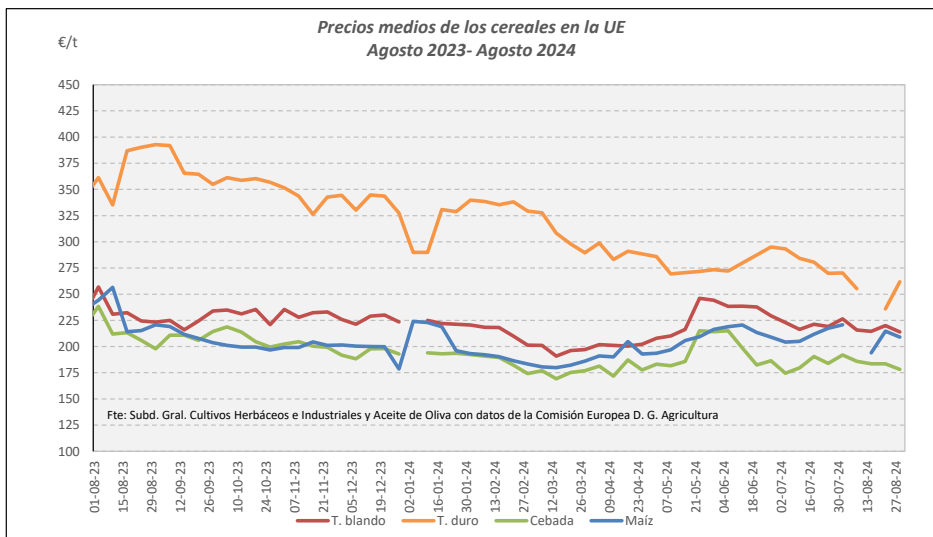
Campaña 2024/25	MUNDIALES				UNIÓN EUROPEA				ESPAÑA			
	Trigo blando	Cebada	Maíz	Sorgo	Trigo blando	Trigo duro	Cebada	Maíz	Trigo blando	Trigo duro	Cebada	Maíz
Media (€/t)	217,36	192,82	173,76	219,36	218,98	268,92	183,52	209,62	222,05	280,13	194,59	225,95
Máximo (€/t)	230,20	198,21	178,41	228,48	226,40	293,13	192,00	220,73	224,53	289,00	197,00	230,53
Mínimo (€/t)	206,53	184,28	169,74	215,05	214,00	236,00	174,50	194,00	219,00	275,00	192,00	217,53

PRECIOS MEDIOS DE LOS CEREALES. EVOLUCIÓN ANUAL

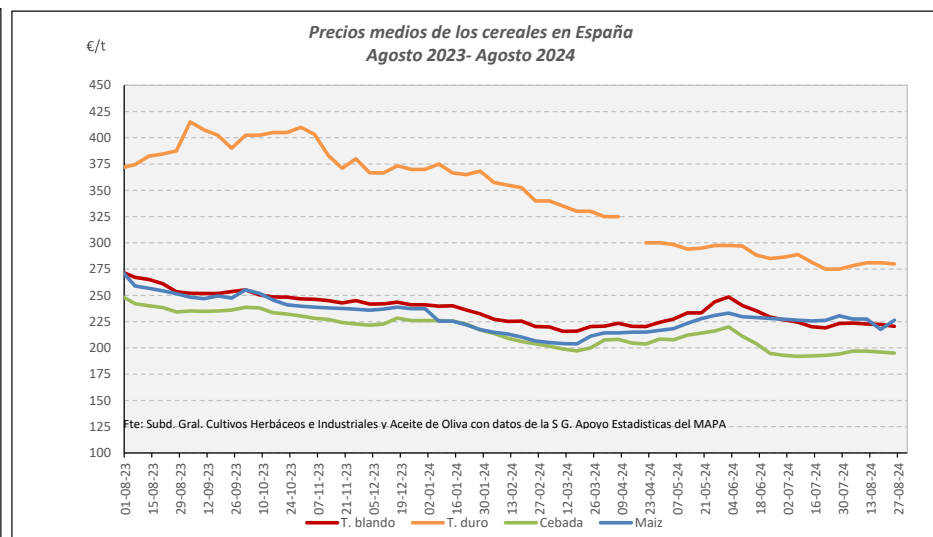
MINISTERIO DE AGRICULTURA, PESCA Y ALIMENTACIÓN



Fuente: Elaboración Subd. Gral. Cultivos Herbáceos e Industriales y Aceite de Oliva con datos del Consejo Internacional de Cereales

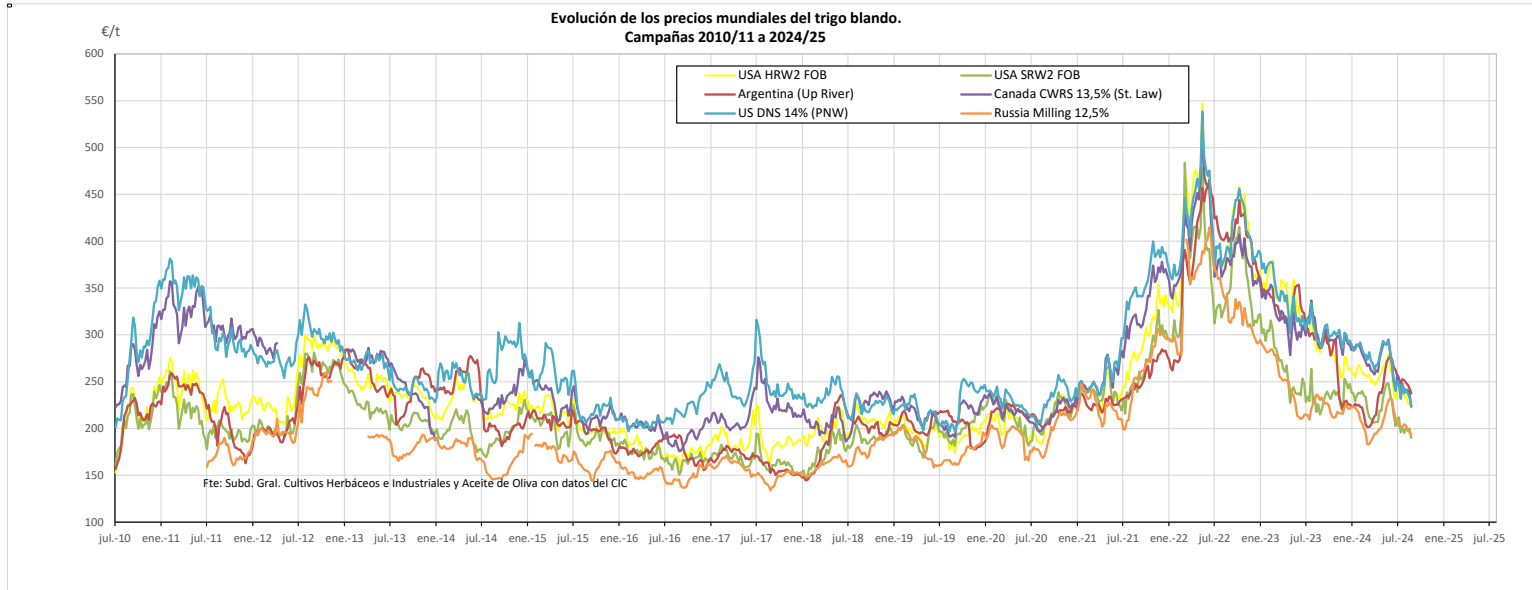


Fuente: Elaboración Subd. Gral. Cultivos Herbáceos e Industriales y Aceite de Oliva con datos de los Comités de Gestión de la UE

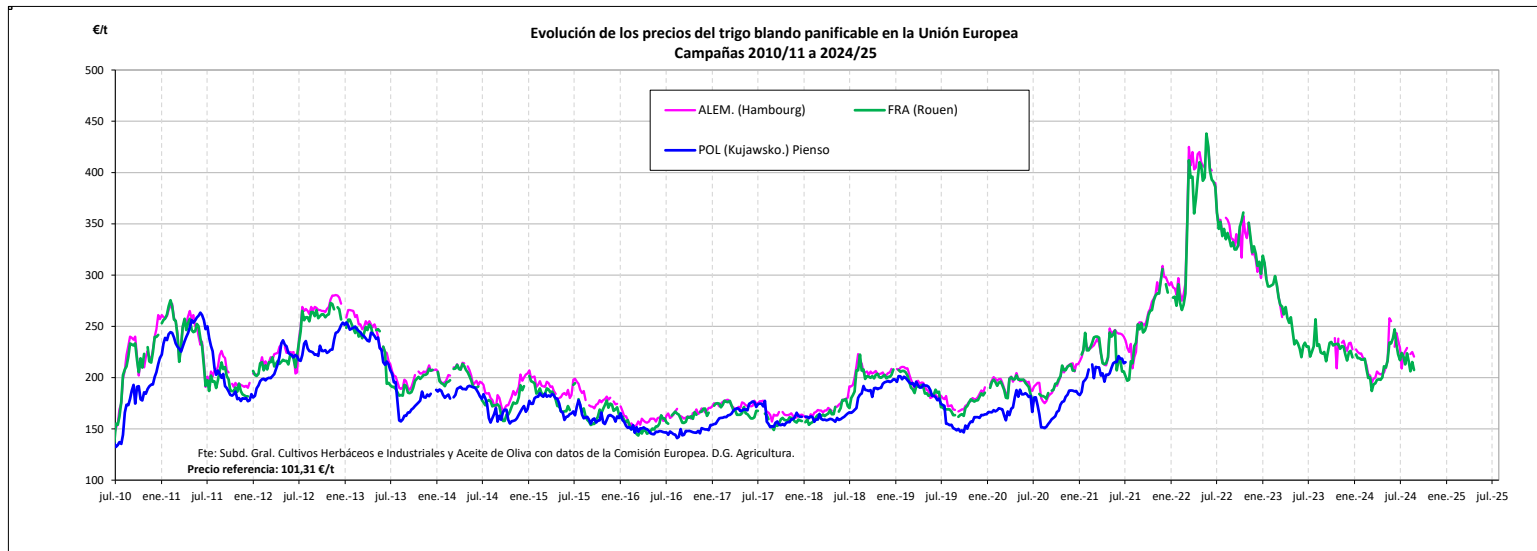


Fuente: Elaboración Subd. Gral. Cultivos Herbáceos e Industriales y Aceite de Oliva con datos de la SGAC y Estadística del MAPA.

**EVOLUCIÓN DEL TRIGO BLANDO PANIFICABLE. CAMPAÑAS 2010/11 A 2024/2025**  
**MINISTERIO DE AGRICULTURA, PESCA Y ALIMENTACIÓN**



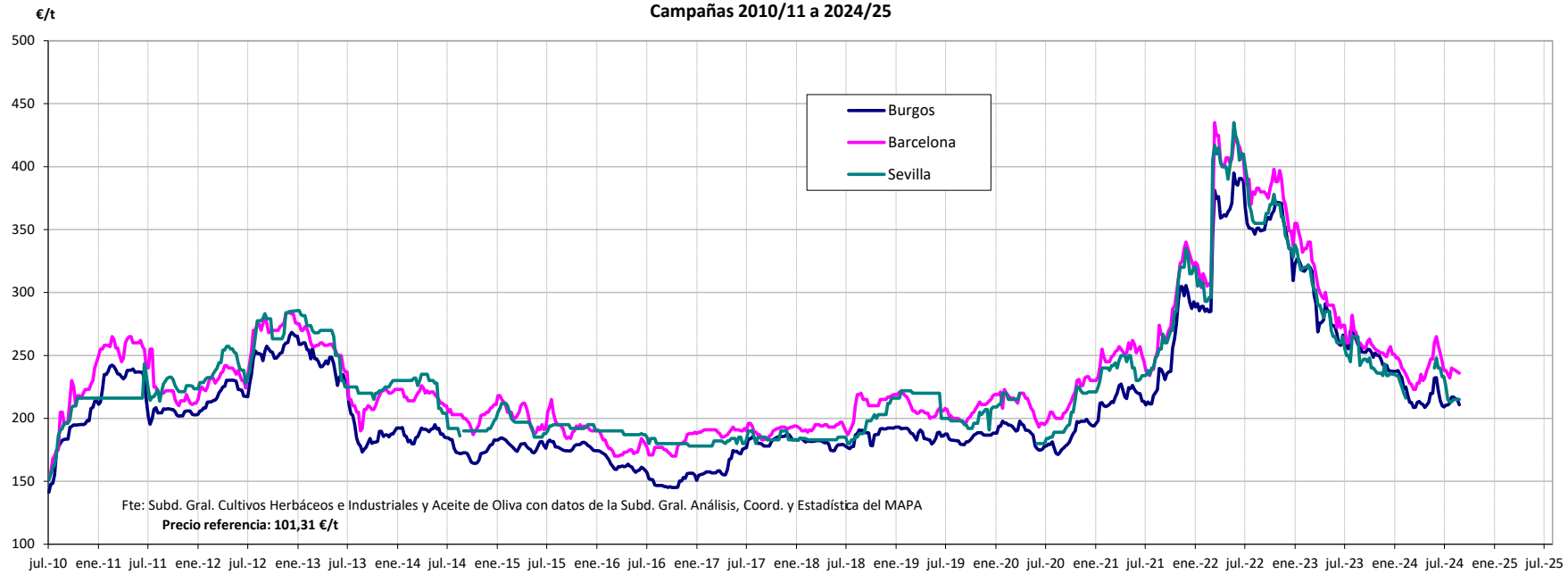
Fuente: Elaboración por la Subdirección General de Cultivos Herbáceos e Industriales y Aceite de Oliva del MAPA con datos del Consejo Internacional de Cereales



Fuente: Elaboración por la Subdirección General de Cultivos Herbáceos e Industriales y Aceite de Oliva del MAPA con datos de la Comisión Europea. D.G. Agricultura.

MINISTERIO DE AGRICULTURA, PESCA Y ALIMENTACIÓN

Evolución de los precios del trigo blando en España  
Campañas 2010/11 a 2024/25



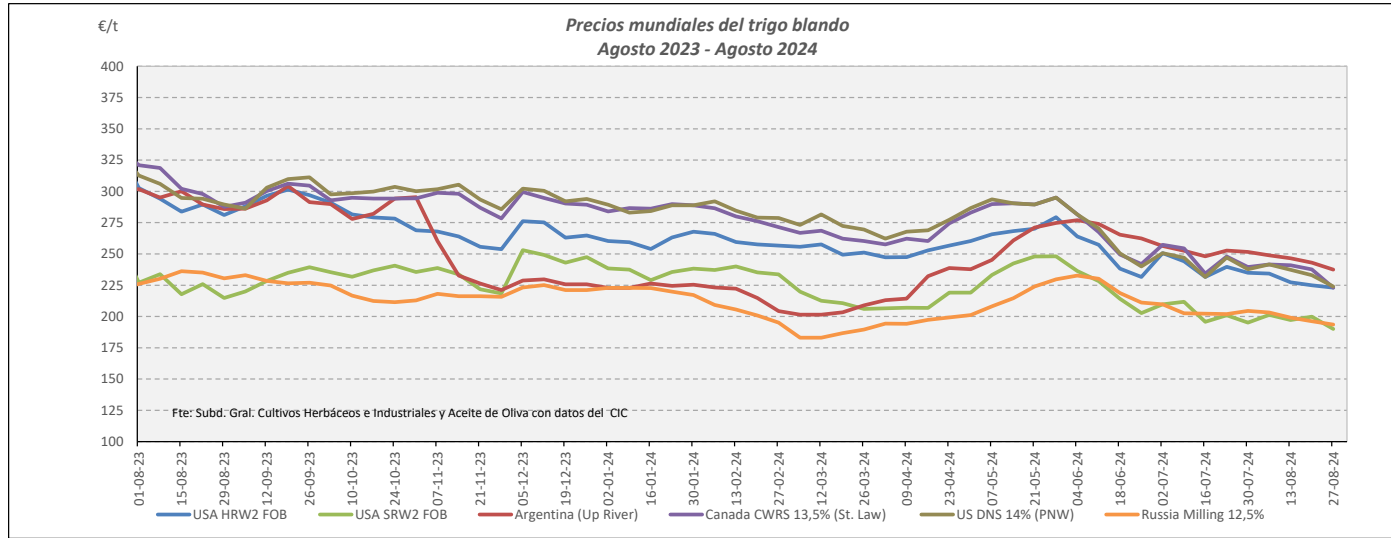
VARIACIONES PORCENTUALES SOBRE LA ÚLTIMA COTIZACIÓN

	MUNDIALES						UNION EUROPEA			ESPANA		
	USA HRW2 FOB	USA SRW2 FOB	Argentina (Up River)	Canadá CWRS 13,5%	USA DNS 14% (PNW)	Russia Milling 12,5%	Alemania (Hambourg)	Francia (Rouen)	Polonia (Kujawsko-Maz.)	Burgos	Barcelona	Sevilla
Última cotización €/t	223,10	189,95	237,44	223,10	224,00	193,54	220,50	207,50	s/c	210,72	236,00	215,00
% s/inicio campaña	↓ -9	↓ -10	↓ -6	↓ -12	↓ -9	↓ -4	↓ -7	↓ -7	n/c	⇒ +0	↓ -1	↓ -4
% s/mes anterior	↓ -5	↓ -3	↓ -6	↓ -7	↓ -6	↓ -5	⇒ +1	↓ -7	n/c	↓ -3	↓ -2	⇒ +1
% s/semana anterior	↓ -1	↓ -5	↓ -2	↓ -6	↓ -4	↓ -1	⇒ +0	↓ -4	n/c	↓ -2	↓ -0	⇒ +0
% s/año anterior	↓ -21	↓ -12	↓ -17	↓ -22	↓ -23	↓ -16	↓ -33	↓ -7	n/c	↓ -18	↓ -9	↓ -11

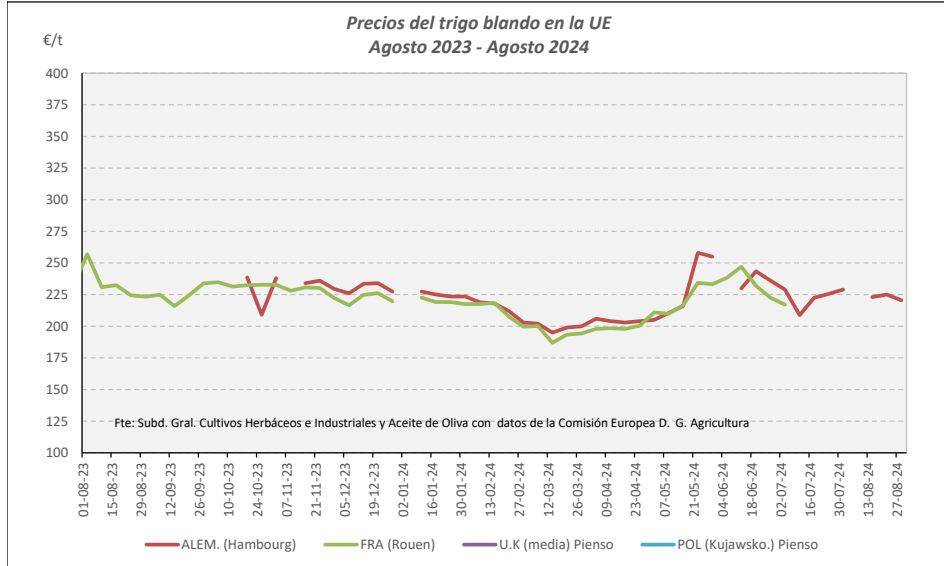


**TRIGO BLANDO. EVOLUCIÓN ANUAL**

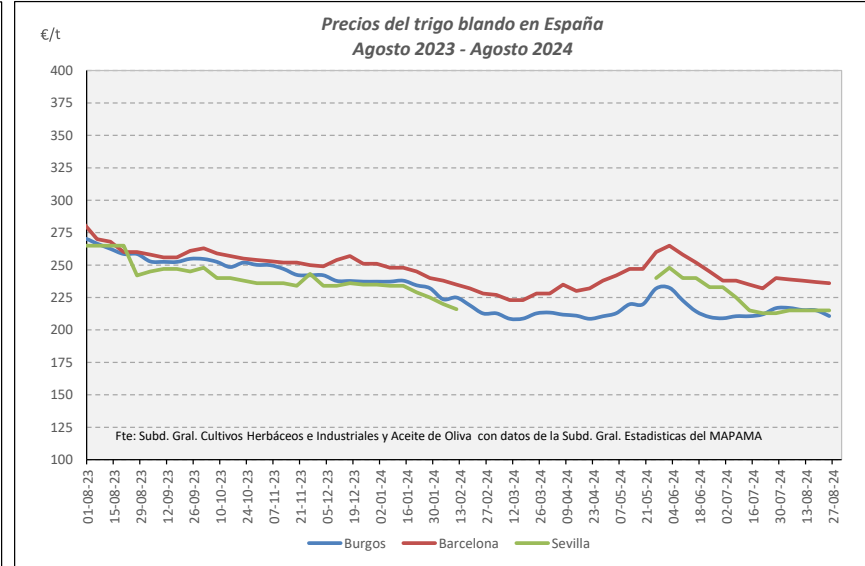
MINISTERIO DE AGRICULTURA, PESCA Y ALIMENTACIÓN



Fuente: Elaboración Subd. Gral. Cultivos Herbáceos e Industriales y Aceite de Oliva con datos del Consejo Internacional de Cereales

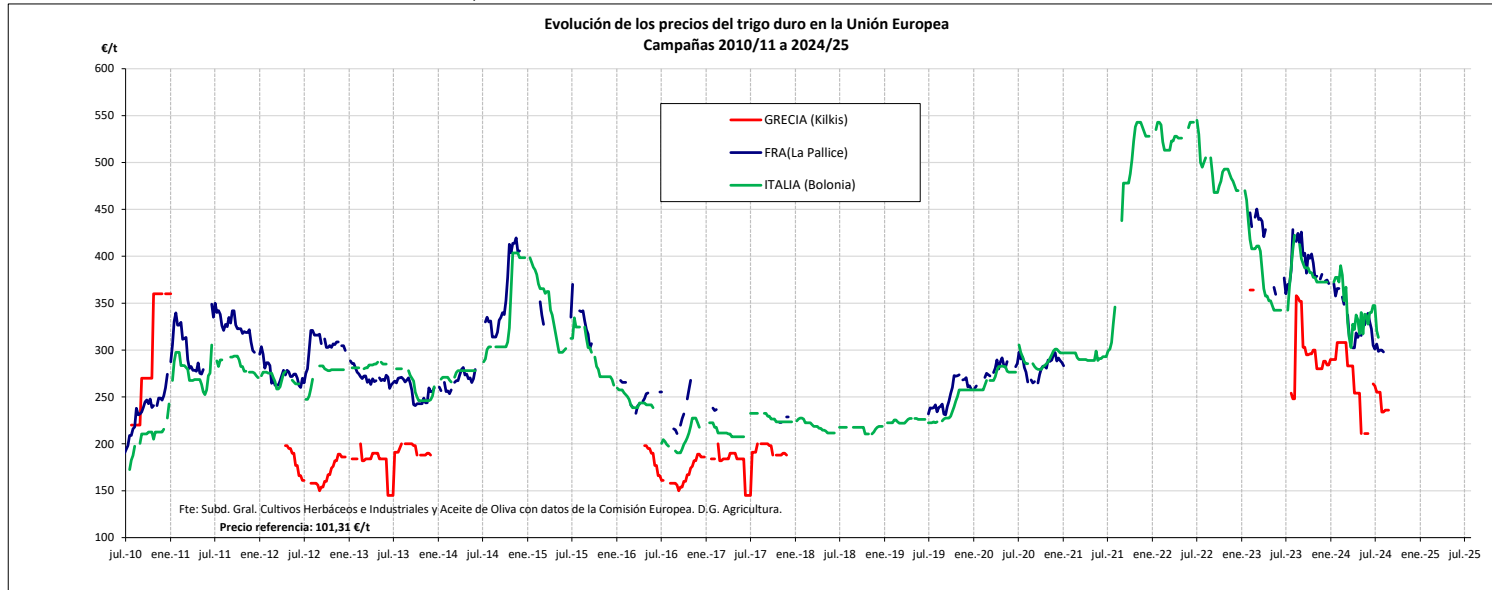


Fuente: Elaboración Subd. Gral. Cultivos Herbáceos e Industriales y Aceite de Oliva con datos de los Comités de Gestión de la UE

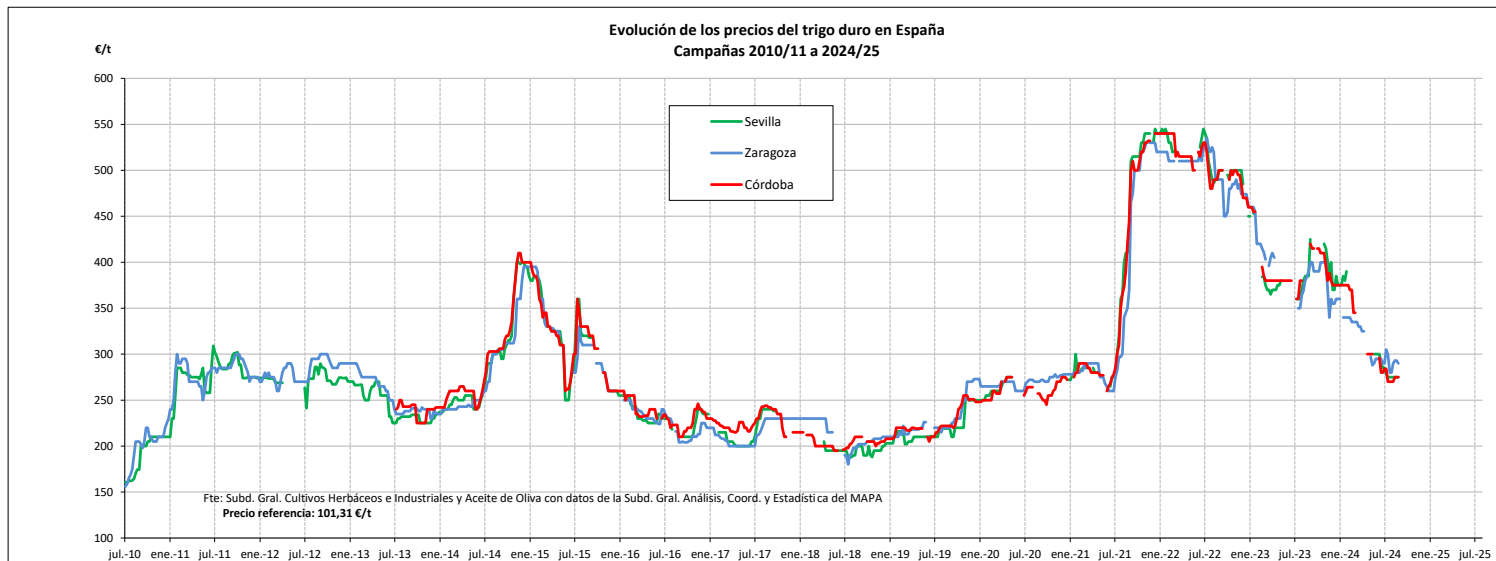


Fuente: Elaboración Subd. Gral. Cultivos Herbáceos e Industriales y Aceite de Oliva con datos de la SGAC y Estadística del MAPA.

**EVOLUCIÓN DEL TRIGO DURO. CAMPAÑAS 2010/11 A 2024/2025**  
**MINISTERIO DE AGRICULTURA, PESCA Y ALIMENTACIÓN**

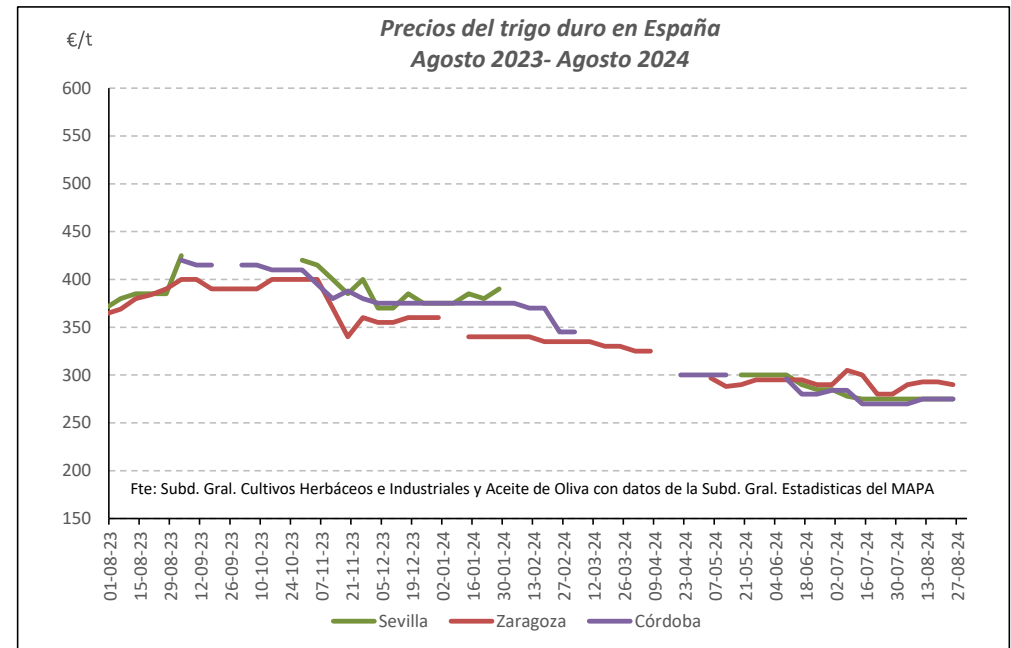
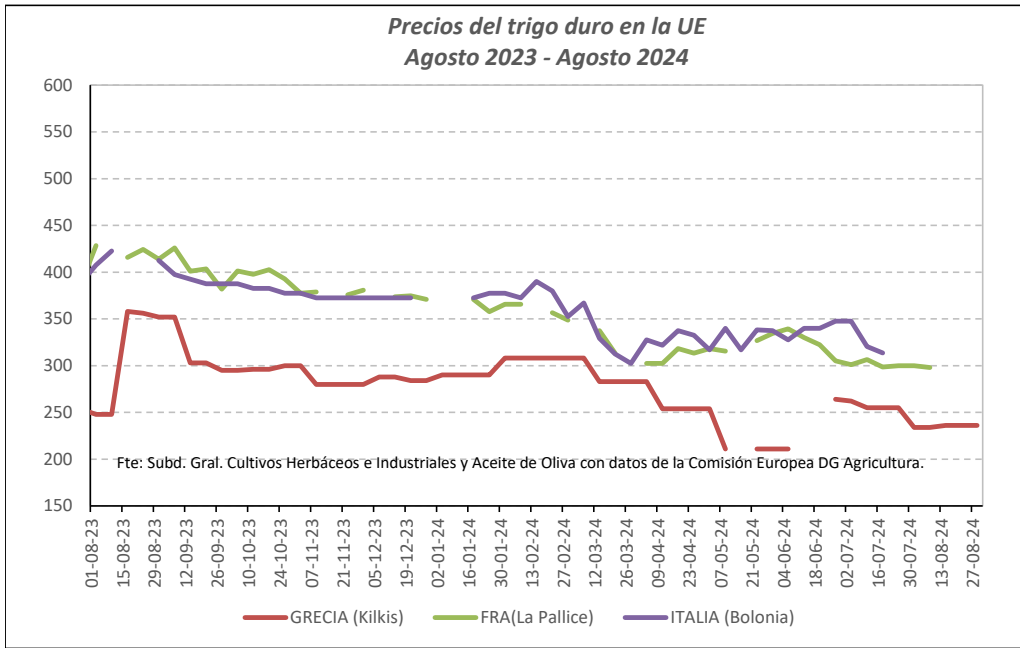


Fuente: Elaboración por la Subdirección General de Cultivos Herbáceos e Industriales y Aceite de Oliva del MAPA con datos de la Comisión Europea. D.G. Agricultura.



Fuente: Elaboración por la Subdirección General de Cultivos Herbáceos e Industriales y Aceite de Oliva del MAPAMA con datos de la S. G. de Análisis, Coordinación y Estadística del MAPA.

### TRIGO DURO. EVOLUCIÓN ANUAL



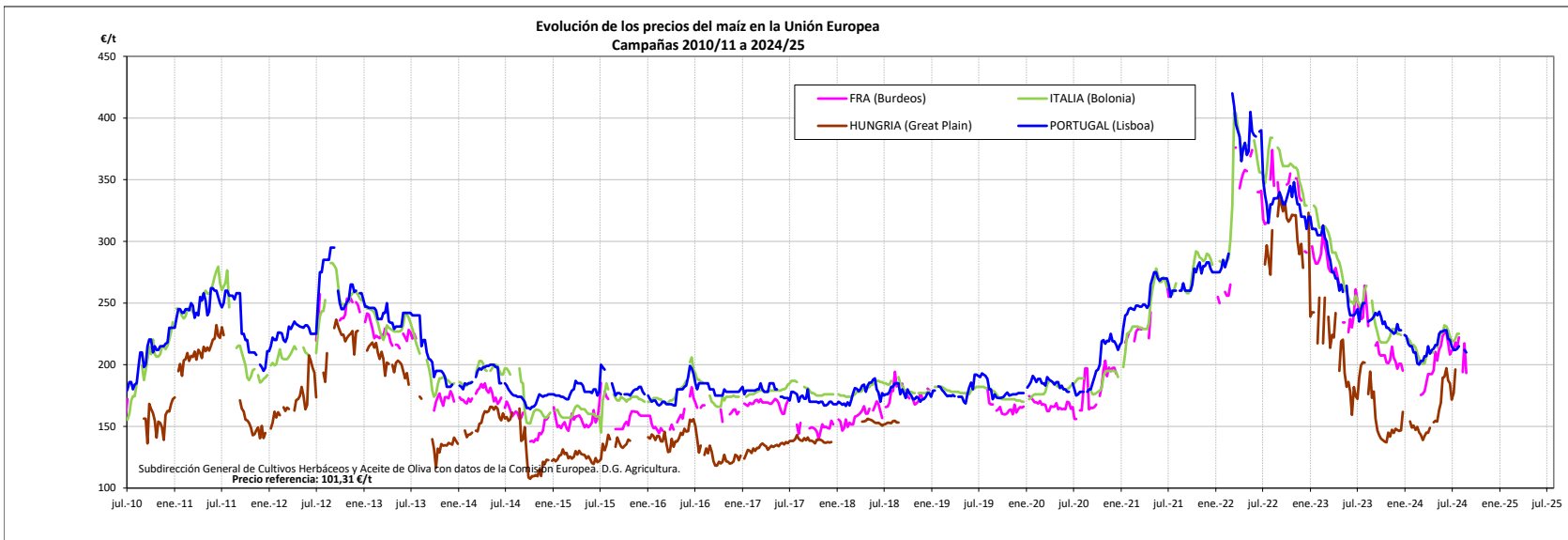
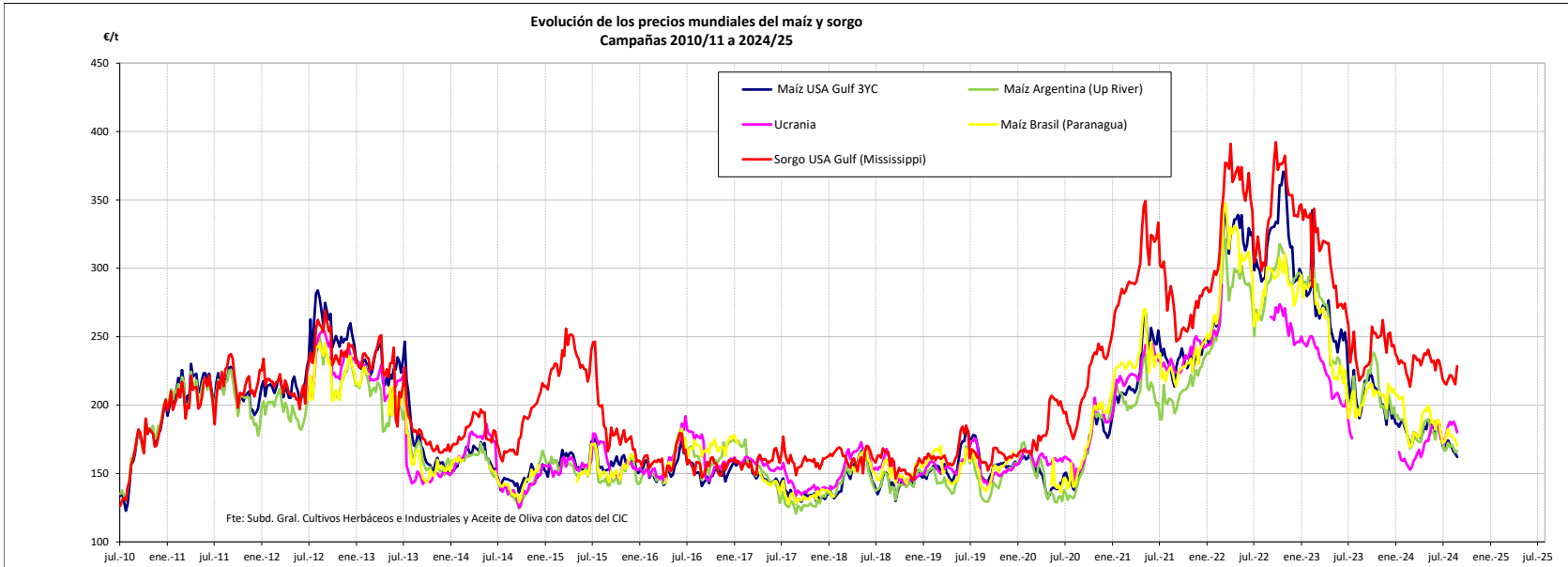
Fuente: Elaboración Subd. Gral. Cultivos Herbáceos e Industriales y Aceite de Oliva con datos de los Comités de Gestión de la UE

### VARIACIONES PORCENTUALES SOBRE LA ÚLTIMA COTIZACIÓN

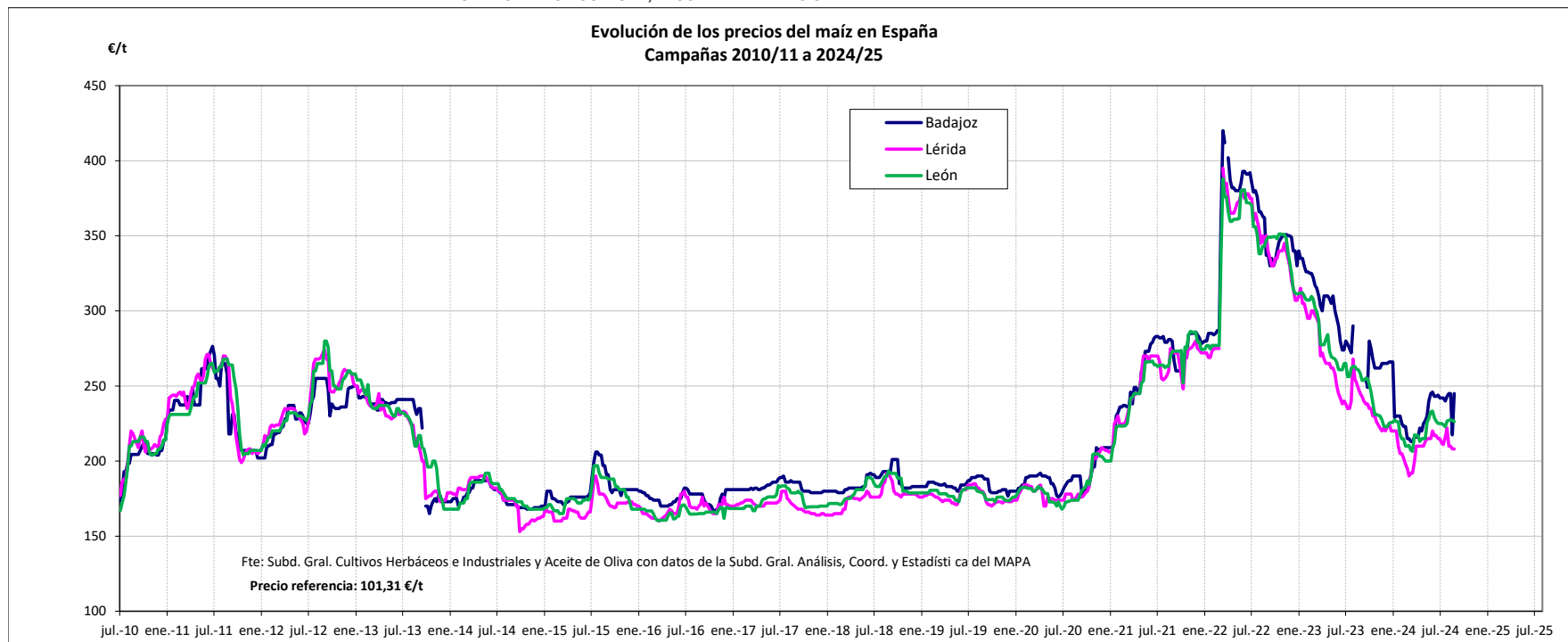
	UE		ESPANA		
	Francia (La Pallice)	Italia (Bologna)	Sevilla	Zaragoza	Córdoba
Última cotización €/t	s/c	↑ +314	275	290	275
% s/inicio campaña	n/c	↓ -2	↓ -1	↓ -5	↓ -3
% s/mes anterior	n/c	⇒ +0	⇒ +0	↑ +4	↑ +2
% s/semana anterior	n/c	n/c	⇒ +0	↓ -1	⇒ +0
% s/año anterior	n/c	↓ -24	↓ -29	↓ -26	n/c

EVOLUCIÓN DEL MAÍZ. CAMPAÑAS 2010/11 A 2024/2025

MINISTERIO DE AGRICULTURA, PESCA Y ALIMENTACIÓN



Fuente: Elaboración por la Subdirección General de Cultivos Herbáceos e Industriales y Aceite de Oliva del MAPA con datos de la Comisión Europea, D.G. Agricultura.

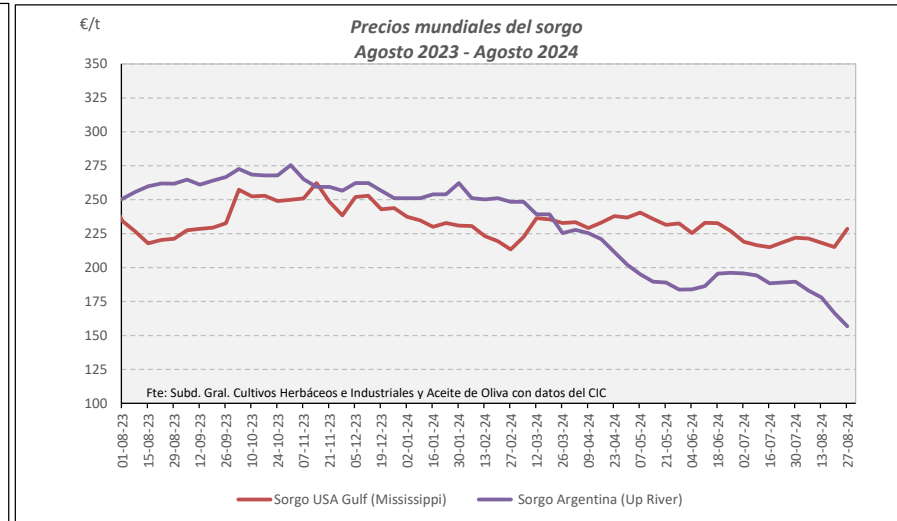
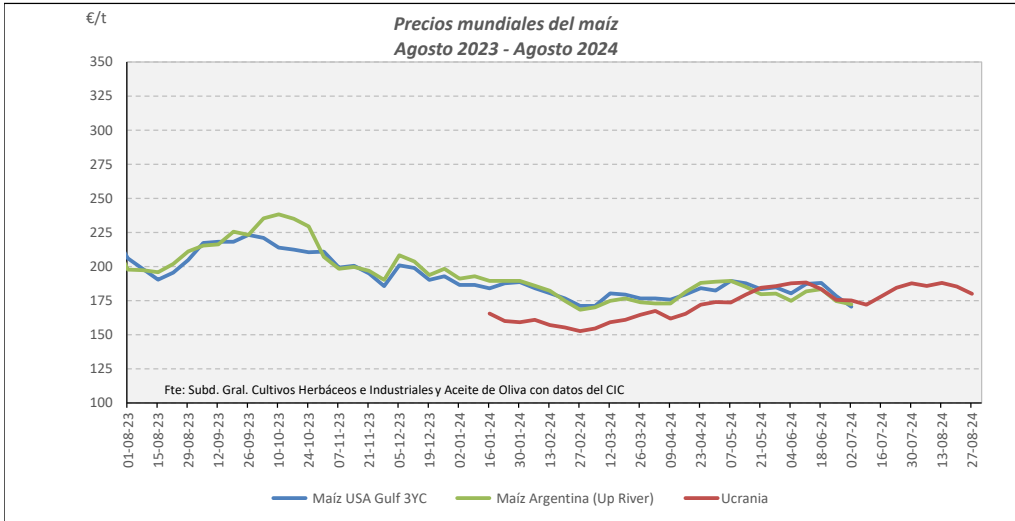


Fuente: Elaboración por la Subdirección General de Cultivos Herbáceos e Industriales y Aceite de Oliva del MAPA con datos de la Subd. Gral. de Análisis, Coord. y Estadística del MAPA.

VARIACIONES PORCENTUALES SOBRE LA ÚLTIMA COTIZACIÓN

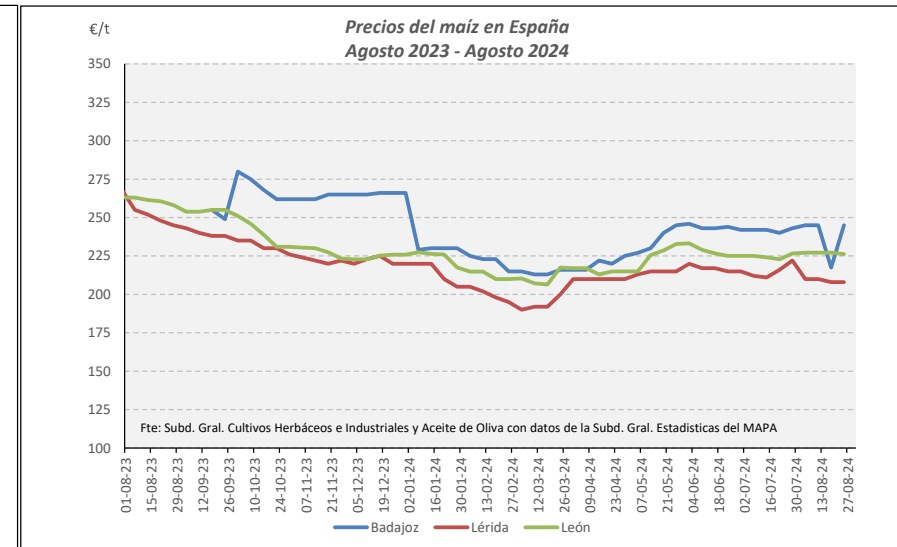
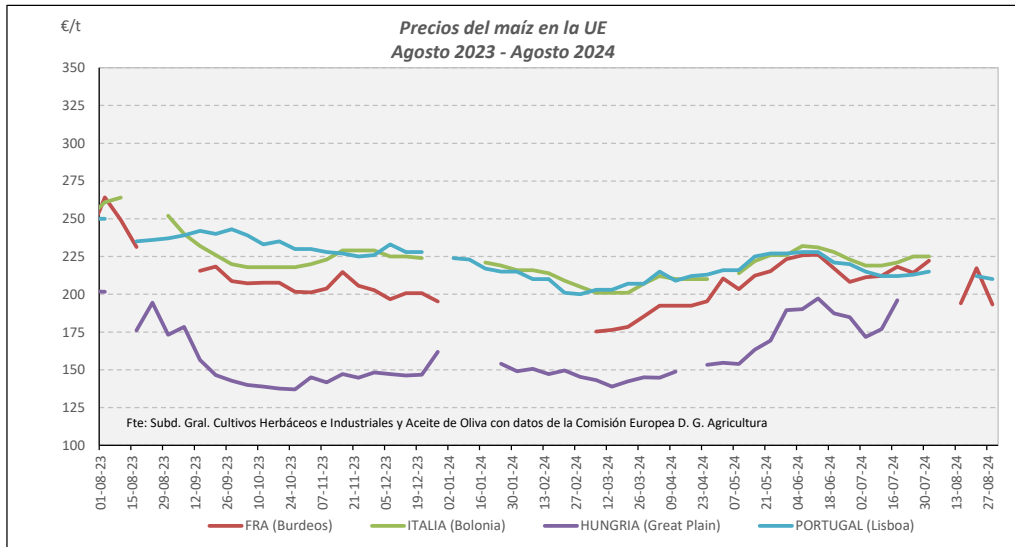
	MUNDIALES						UNIÓN EUROPEA			ESPAÑA		
	Maíz USA Gulf 3YC	Maíz Argentina (Upriver)	Maíz Brasil (Paraná)	Ucrania	Sorgo USA Gulf (Mississippi)	Sorgo Argentina (Up River)	Francia (Burdeos)	Italia (Bolonia)	Portugal (Lisboa)	Badajoz	Lérida	León
Última cotización €/t	162	167	170	180	228	157	193	224	210	245	208	226
% s/inicio campaña	↓ -3	⇒ +0	↓ -2	↑ +5	↑ +6	↓ -19	↓ -9	↑ +2	↓ -1	↑ +1	↓ -2	⇒ +1
% s/mes anterior	↓ -5	↓ -2	↓ -4	↓ -4	↑ +3	↓ -17	↓ -13	↓ -0	↓ -2	⇒ +1	↓ -6	↓ -0
% s/semana anterior	↓ -2	⇒ +1	↓ -2	↓ -3	↑ +6	↓ -6	↓ -11	n/c	↓ -1	↑ +13	⇒ +0	↓ -0
% s/año anterior	↓ -21	↓ -21	↓ -15	n/c	↑ +3	↓ -40	n/c	↓ -11	↓ -11	n/c	↓ -15	↓ -12

**MAÍZ Y SORGO. EVOLUCIÓN ANUAL**



Fuente: Elaboración Subd. Gral. Cultivos Herbáceos e Industriales y Aceite de Oliva con datos del Consejo Internacional de Cereales

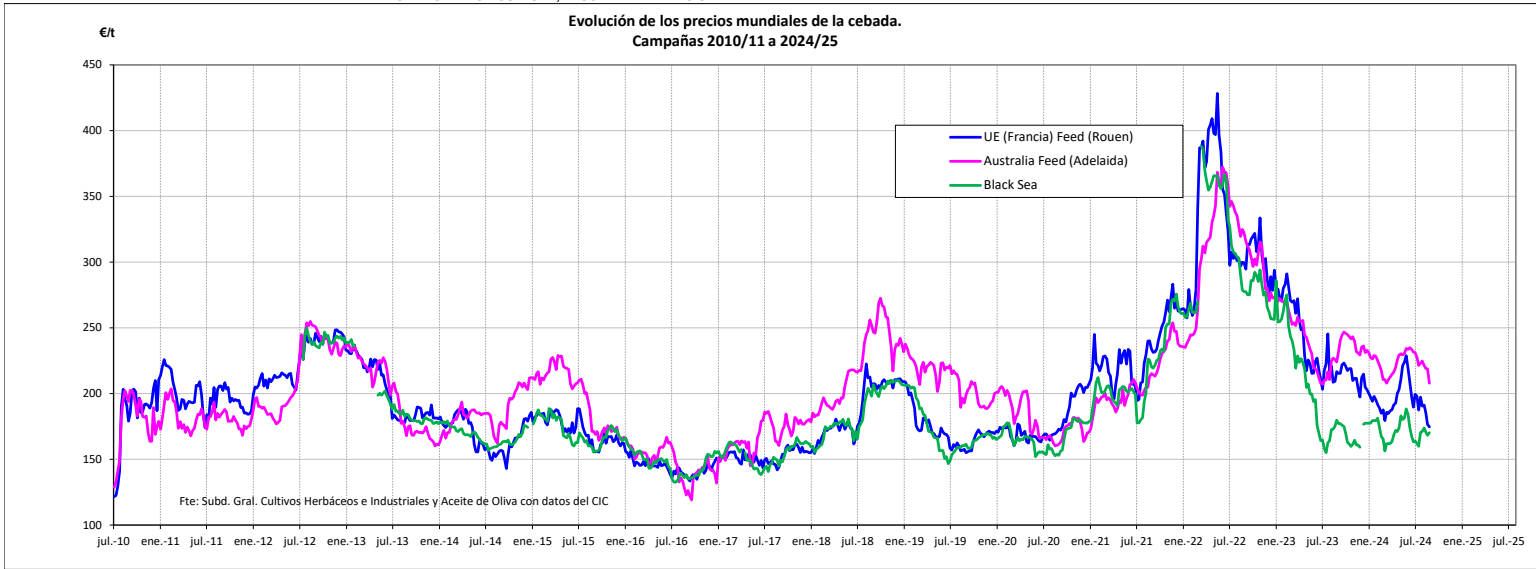
Fuente: Elaboración Subd. Gral. Cultivos Herbáceos e Industriales y Aceite de Oliva con datos del Consejo Internacional de Cereales



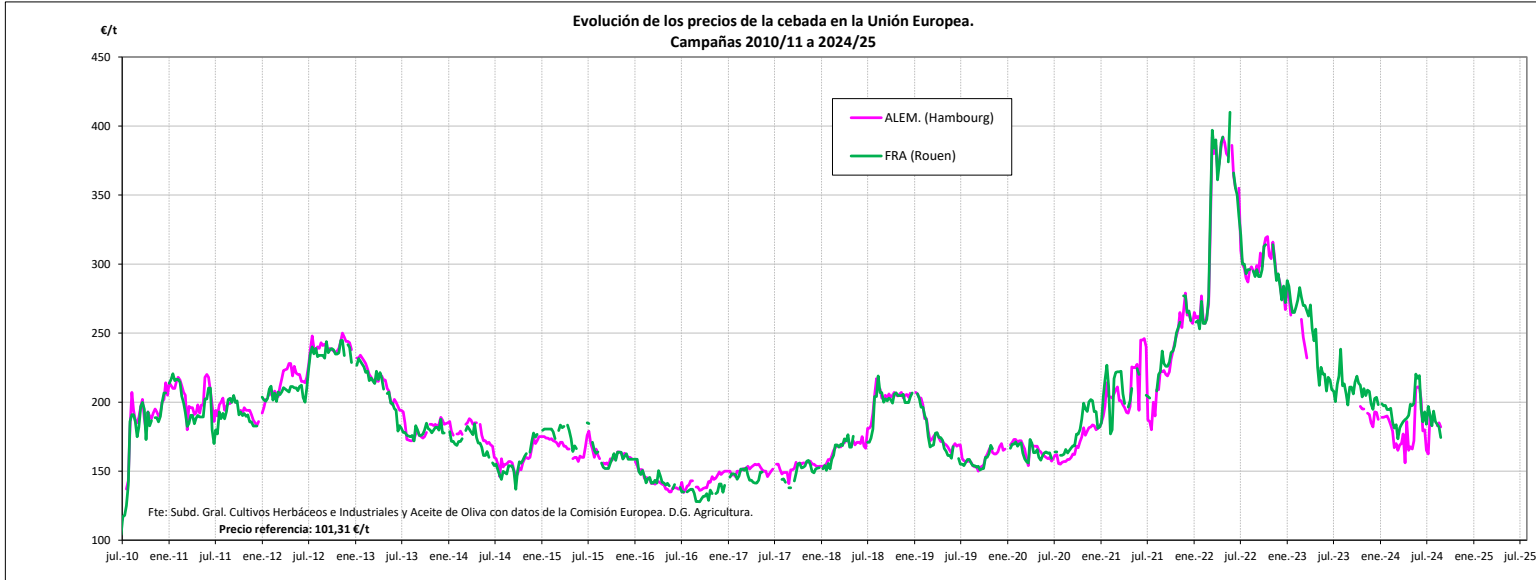
Fuente: Elaboración Subd. Gral. Cultivos Herbáceos e Industriales y Aceite de Oliva con datos de los Comités de Gestión de la UE

Fuente: Elaboración Subd. Gral. Cultivos Herbáceos e Industriales y Aceite de Oliva con datos de la SGAC y Estadística del MAPA.

**EVOLUCIÓN PRECIOS CEBADA. CAMPAÑAS 2010/11 A 2024/25**  
**MINISTERIO DE AGRICULTURA, PESCA Y ALIMENTACIÓN**

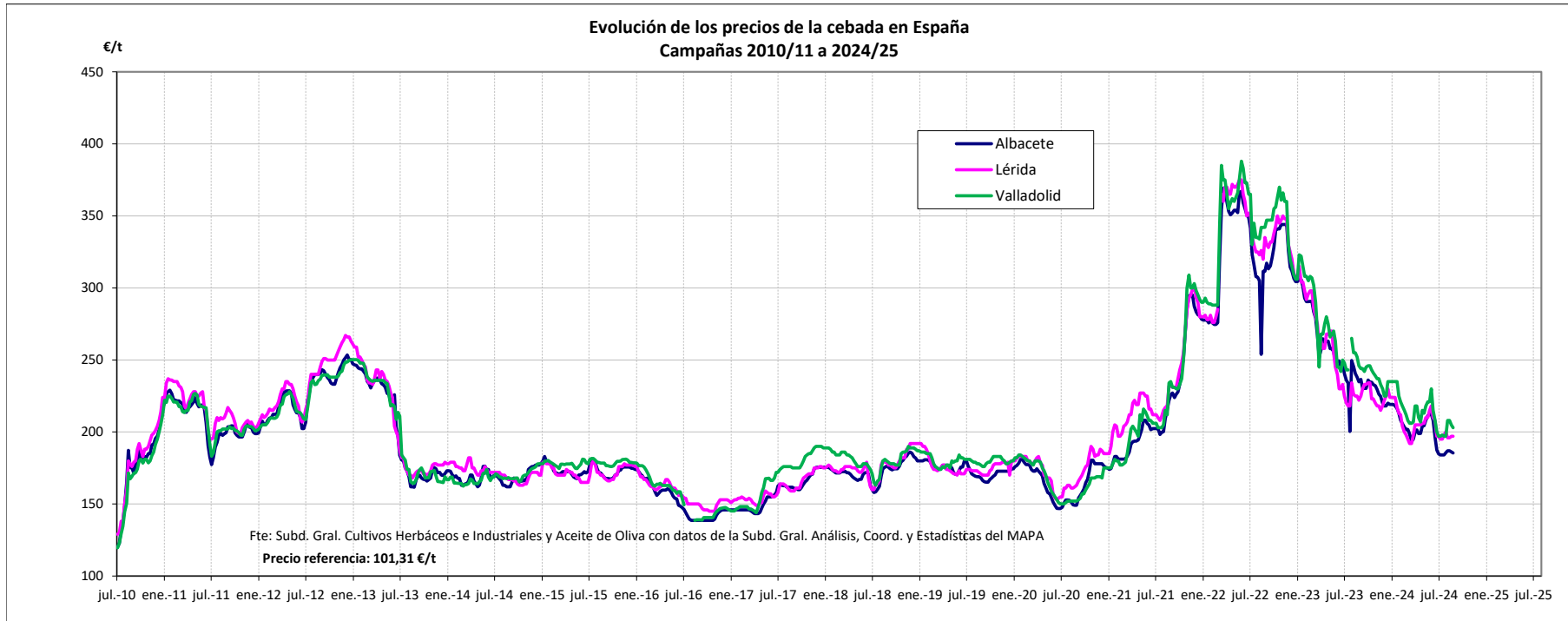


Fuente: Elaboración por la Subdirección General de Cultivos Herbáceos e Industriales y Aceite de Oliva del MAPA con datos del Consejo Internacional de Cereales



Fuente: Elaboración por la Subdirección General de Cultivos Herbáceos e Industriales y Aceite de Oliva del MAPA con datos de la Comisión Europea. D.G. Agricultura.

MINISTERIO DE AGRICULTURA, PESCA Y ALIMENTACIÓN



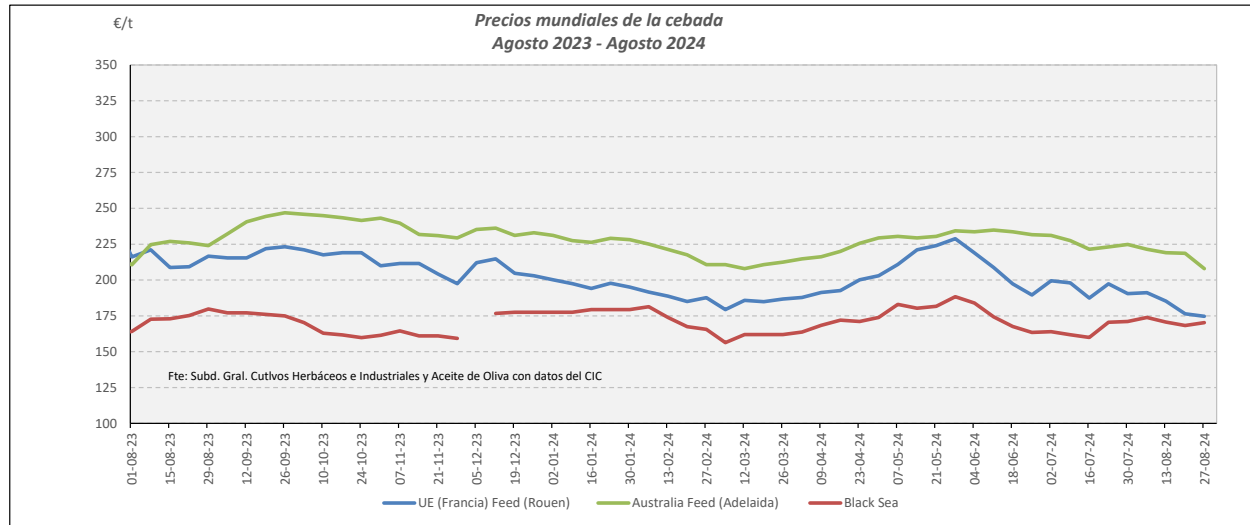
Fuente: Elaboración por la Subdirección General de Cultivos Herbáceos e Industriales y Aceite de Oliva del MAPA con datos de la Subd. Gral. de Análisis, Coord. y Estadística del MAPA.

VARIACIONES PORCENTUALES SOBRE LA ÚLTIMA COTIZACIÓN

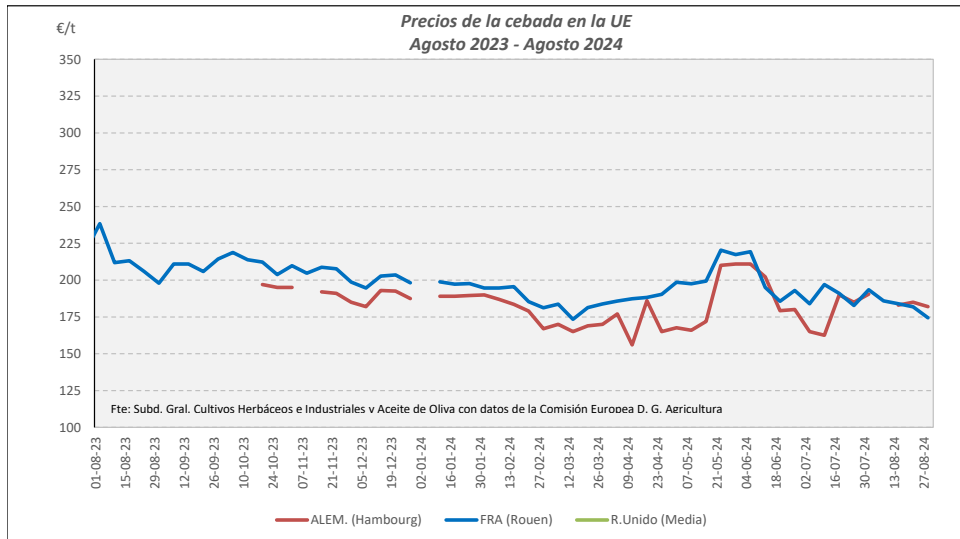
	MUNDIAL		UNIÓN EUROPEA		ESPAÑA		
	Australia Feed (Adelaida)	Black sea	Alemania (Hambourg)	Francia (Rouen)	Albacete	Lérida	Valladolid
Última cotización €/t	208	170	182	174	185	197	203
% s/inicio campaña	↓ -9	↑ +5	↑ +12	↓ -11	⇒ +1	↑ +1	↑ +3
% s/mes anterior	↓ -8	↓ -1	↓ -4	↓ -10	↓ -0	↓ -2	↑ +3
% s/semana anterior	↓ -5	↑ +1	↓ -2	↓ -4	↓ -0	⇒ +0	↓ -1
% s/año anterior	↓ -7	↓ -5	n/c	↓ -12	↓ -21	↓ -11	↓ -17



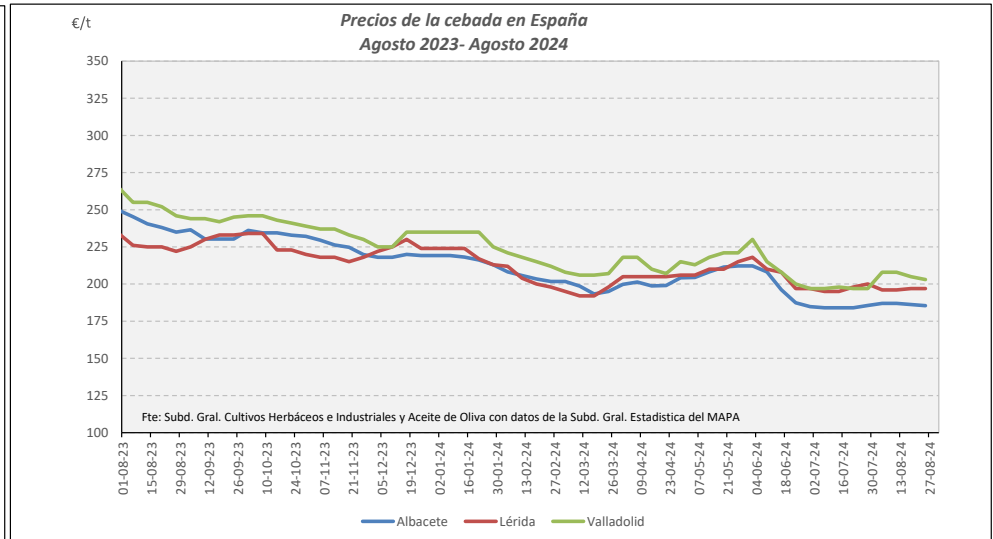
**CEBADA. EVOLUCIÓN ANUAL**



Fuente: Elaboración Subd. Gral. Cultivos Herbáceos e Industriales y Aceite de Oliva con datos del Consejo Internacional de Cereales

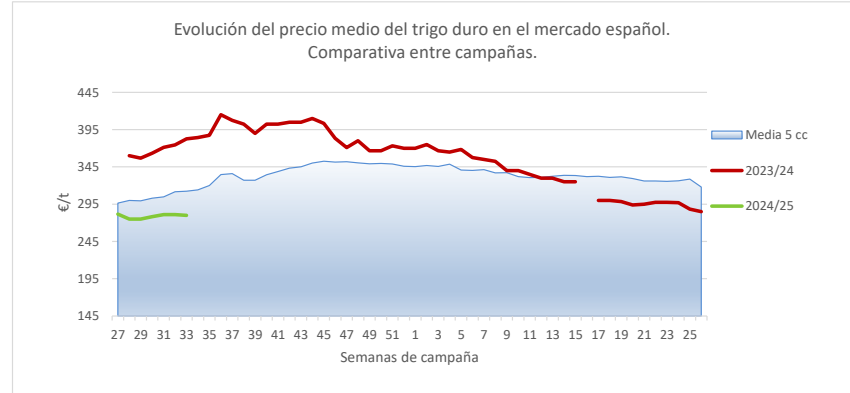
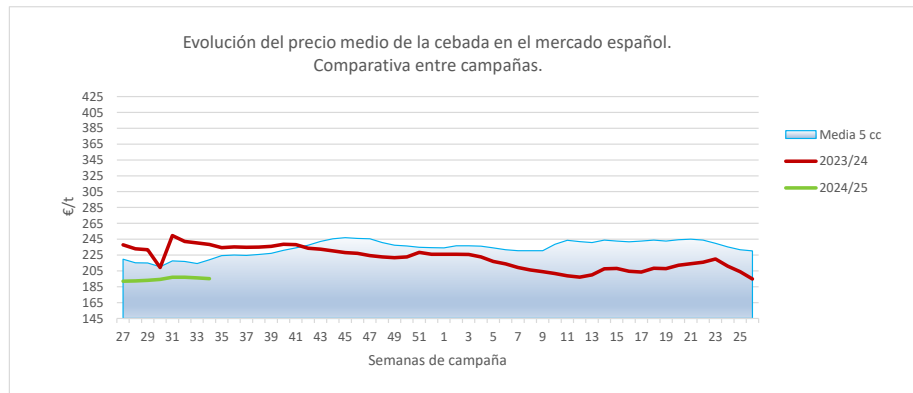
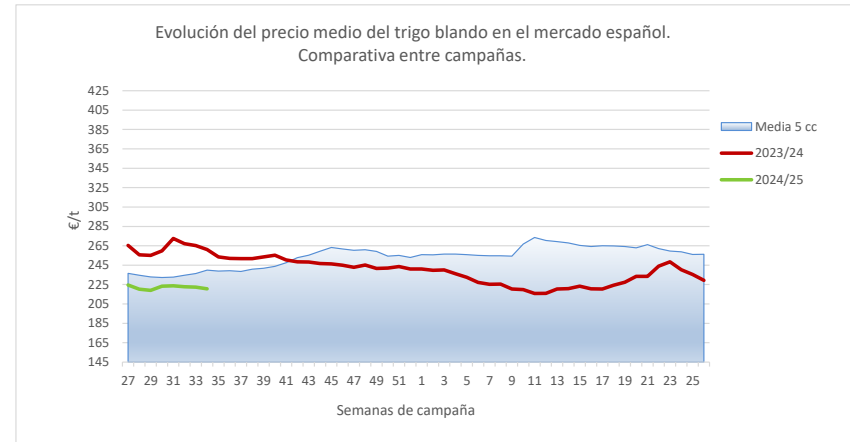
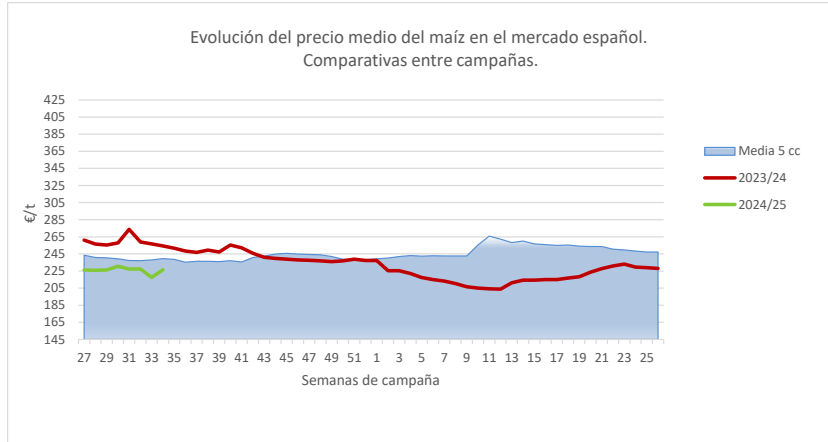


Fuente: Elaboración Subd. Gral. Cultivos Herbáceos e Industriales y Aceite de Oliva con datos de los Comités de Gestión de la UE



Fuente: Elaboración Subd. Gral. Cultivos Herbáceos e Industriales y Aceite de Oliva con datos de la SGAC y Estadística del MAPA.

**EVOLUCIÓN DEL PRECIO MEDIO DEL MAÍZ, TRIGO BLANDO Y CEBADA. COMPARATIVA ENTRE CAMPAÑAS.**



Fuente: Elaboración Subd. Gral. Cultivos Herbáceos e Industriales y Aceite de Oliva con datos de la SGAC y Estadística del MAPA.