



Cítricos



Frutas de pepita



Fruta de hueso



Frutos rojos



Hortalizas  
invernadero



Hortalizas  
al aire libre



Melón y sandía



Frutos secos



Otras frutas  
y hortalizas

# BOLETÍN SEMANAL DE PRECIOS DE FRUTAS Y HORTALIZAS

*SEMANA 18/2023  
(1 - 7 de mayo)*

Titulares



GOBIERNO  
DE ESPAÑA

MINISTERIO  
DE AGRICULTURA, PESCA  
Y ALIMENTACIÓN

DIRECCIÓN GENERAL  
DE PRODUCCIONES Y MERCADOS  
AGRARIOS

SUBDIRECCIÓN GENERAL  
DE FRUTAS Y HORTALIZAS Y  
VITIVINICULTURA



## Cítricos

*‘Nuevos incrementos en las cotizaciones del limón en campo, siguiendo el patrón habitual, en la medida que el tipo “verna” se generaliza.’*



## Frutas de pepita

*‘En general tendencias positivas, con algunas bajadas en determinados productos, en una campaña que está llegando a su fin y donde el sector ya está pensando en la próxima cosecha.’*



## Fruta de hueso

*‘Cotizaciones más generalizadas en las zonas productoras con la entrada en este mes de mayo de las producciones de Murcia, Valencia, Cáceres o Tarragona, que se suman a las que ya había en Sevilla y Huelva.’*



## Frutos rojos

*‘Sin cambios respecto a la semana anterior con cotizaciones en ascenso para fresa/fresón al contrario de lo sucedido en el resto de frutos rojos.’*



## Hortalizas de invernadero

*‘Mientras las cotizaciones de berenjena, calabacín y pimiento se incrementan, los precios en origen para el resto de hortalizas protegidos registran depreciaciones.’*



## Hortalizas al aire libre

*‘En la primera semana de mayo se mantiene un mercado predominantemente bajista en el caso de las principales hortalizas de invierno al igual que sucede en cebolla. Únicamente se registran repuntes en el caso de coliflor y zanahoria.’*



## Melón y sandía

*'La campaña 2023 arranca en los invernaderos almerienses con cierto adelanto en comparación con las precedentes mientras los precios en origen se sitúan actualmente en niveles inferiores a lo esperable por estas fechas.'*



## Frutos secos

*'Semana sin cotizaciones en Lonja de Reus por ser festivo el día 1 de mayo y con estabilidad en Albacete.'*



## Otras frutas y hortalizas

*'En plátano, los precios en origen anotan su segundo mínimo en lo que va de campaña 2023 tras retroceder por segunda semana consecutiva. En patata, los volúmenes en el Levante peninsular se incrementan de forma progresiva por lo que se mantiene una tendencia bajista de precios en origen.'*



Inicio

Cítricos

## Resumen semanal:

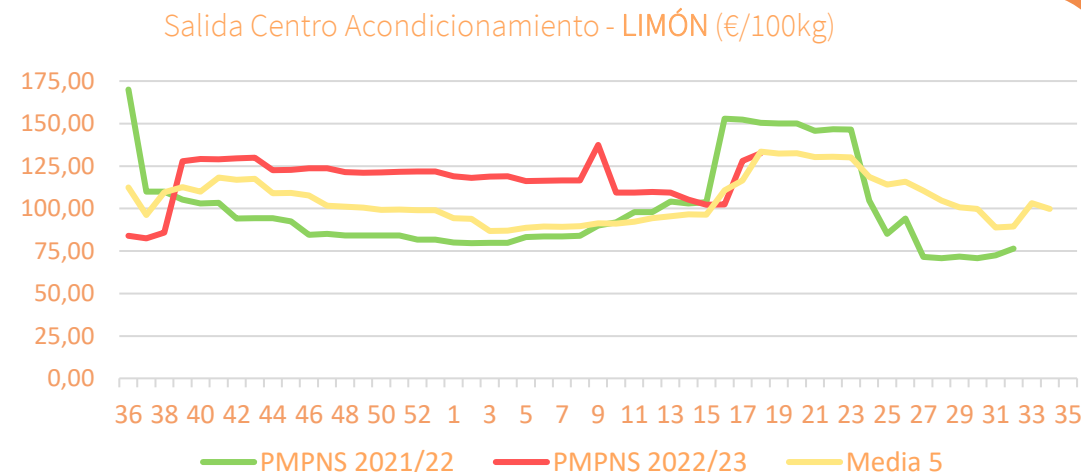
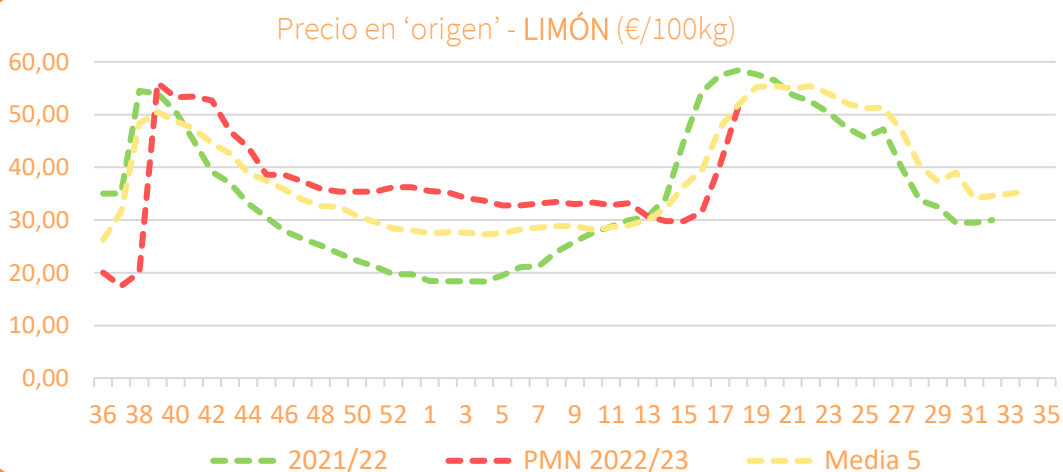
- **NARANJA tipo "navel":** nueva apreciación en campo (+2,5%) en tanto que a salida de central se produce un ligero descenso del 0,3%. En la primera posición es un 41,2% superior a la media y a salida de centro de acondicionamiento un 33%. En ambas posiciones son los precios más elevados de las últimas diez campañas para esta semana con la sola excepción de la 2019/20 (efecto Covid).
- **PEQUEÑOS CÍTRICOS:** sin cotizaciones
- **LIMÓN:** nuevo y consecutivo incremento en las cotizaciones en campo (+26,8%) del limón en la medida que la comercialización del tipo "verna" se generaliza, con lo que acumula un incremento del 72% en las últimas tres semanas, circunstancia habitual en estas alturas de campaña. A salida de OP/central se incrementa otros 3,6%, acumulando un 30% en dichas semanas. En ambas posiciones se mantienen casi en equilibrio con los precios medios por estas fechas.

PRECIOS SEMANA 18/2023 del 01 al 07 de MAY de 2023

Productos	Origen* (€/100kg)			Salida central Acondicionamiento (€/100kg)		
	Sem. Actual	Sem. Anterior (%)	Media 5 (%)	Sem. Actual	Sem. Anterior (%)	Media 5 (%)
Naranja tipo navel	44,75	2,5%	41,2%	99,33	-0,3%	33,0%
Limón	51,31	26,8%	-1,1%	132,57	3,6%	-0,7%

\*El precio en origen, que se refiere a las cotizaciones en la posición más próxima al agricultor, en cítricos recoge precio "en árbol".

## Precios medios nacionales:



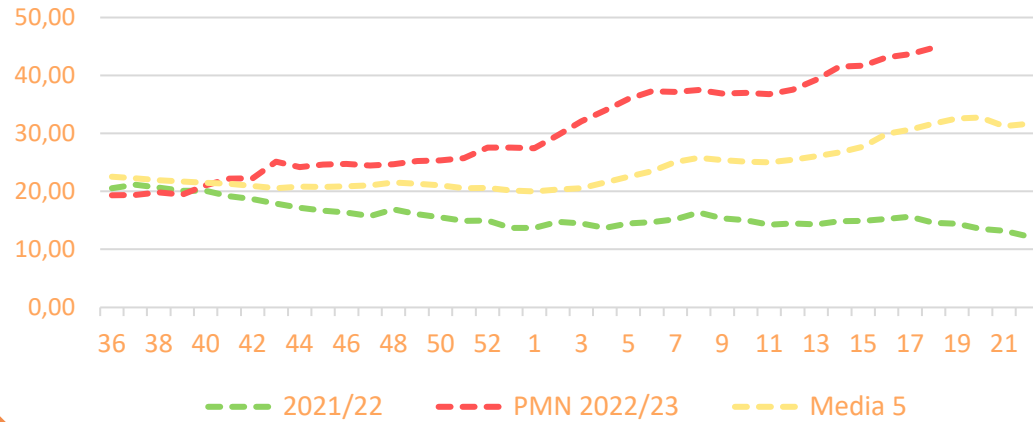


Inicio

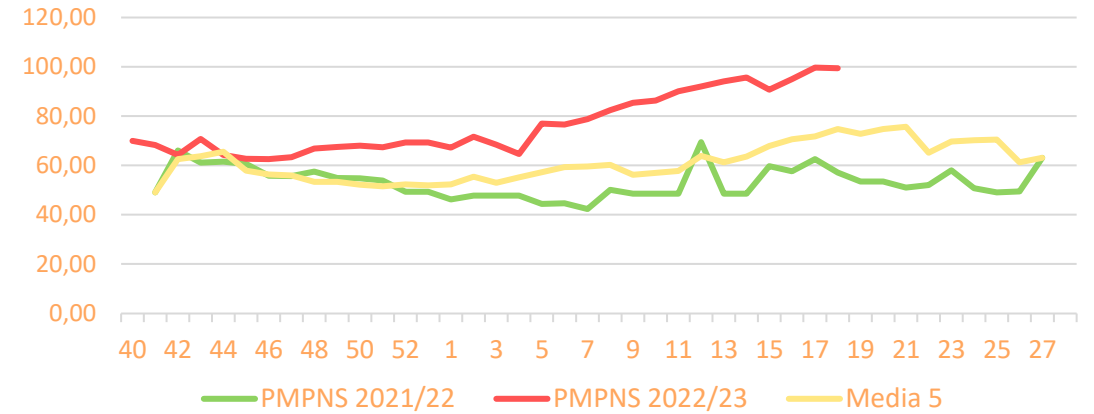
Cítricos

### Precios medios nacionales:

Precio en 'origen' - NARANJA 'navel' (€/100kg)

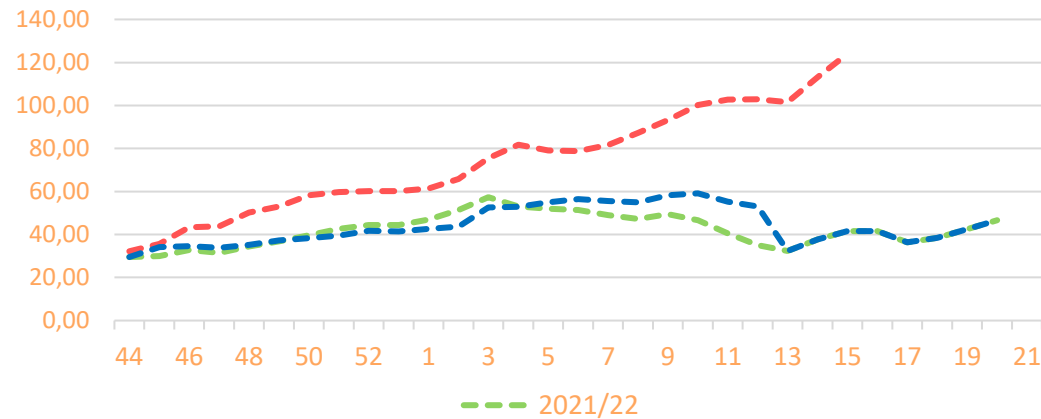


Salida Centro Acondicionamiento - NARANJA 'navel' (€/100kg)

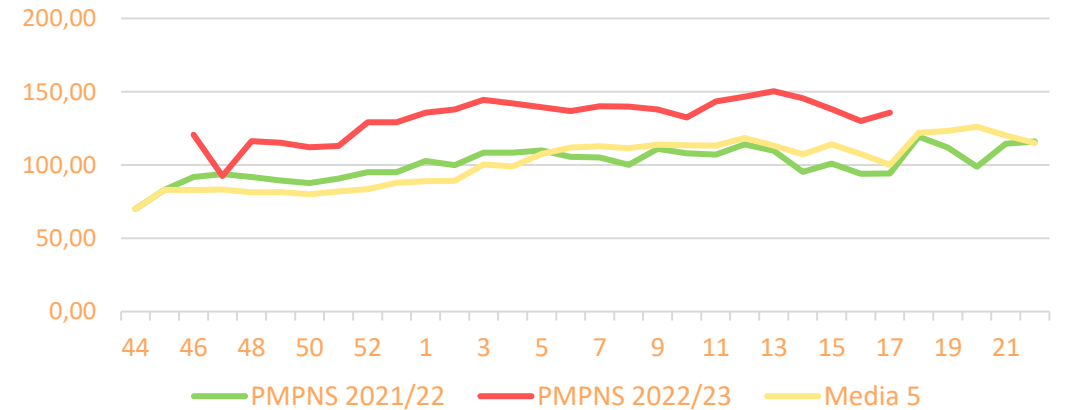


### Precios medios nacionales:

Precio en 'origen' - MANDARINAS (€/100kg)



Salida Centro Acondicionamiento - MANDARINAS (€/100kg)



## Resumen semanal:

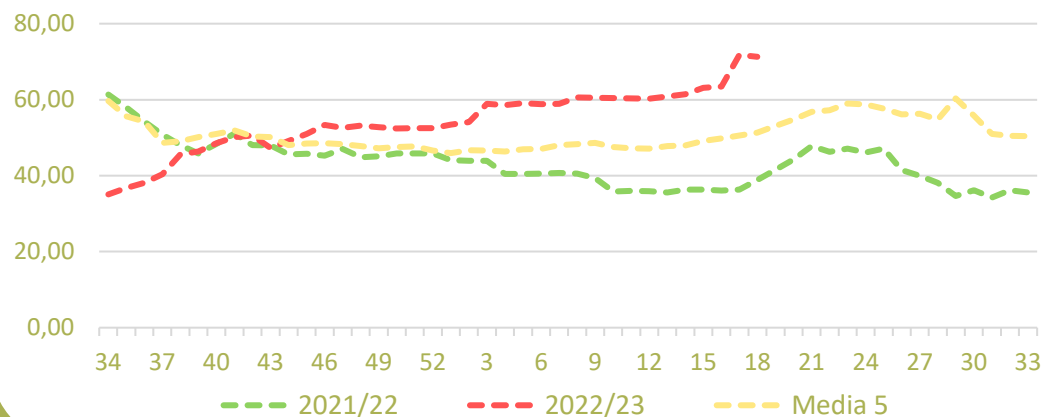
- **MANZANA GOLDEN:** semana de estabilidad en origen tras el crecimiento de la semana pasada, mientras a salida centro de acondicionamiento crece el 6,3%, con cotizaciones por encima de 1 €/kg. *Precio campaña origen (sep22-actualidad): +10,5% vs media 5.*
- **MANZANA FUJI:** semana de alzas en este producto en ambas posiciones: en origen un 5,1% y a salida central un 11,6%.
- **MANZANA ROYAL GALA:** crece un 6,2% en origen mientras desciende de nuevo un 3,6% a salida de central.
- **PERA CONFERENCIA:** en esta ocasión descendiendo el precio en origen un 5,3%, casi lo que se incrementó la semana pasada y a salida de central sin apenas variación.
- **PERA BLANQUILLA:** ligero repunte en origen (+0,9%), mientras a salida central cae un 5% tras la revalorización importante de la semana pasada. Los precios presentan niveles por encima de la media a estas alturas de campaña en ambas posiciones. *Precio campaña origen (sep22-actualidad): +15% vs media 5.*

PRECIOS SEMANA 18/2023 del 01 al 07 de MAY de 2023

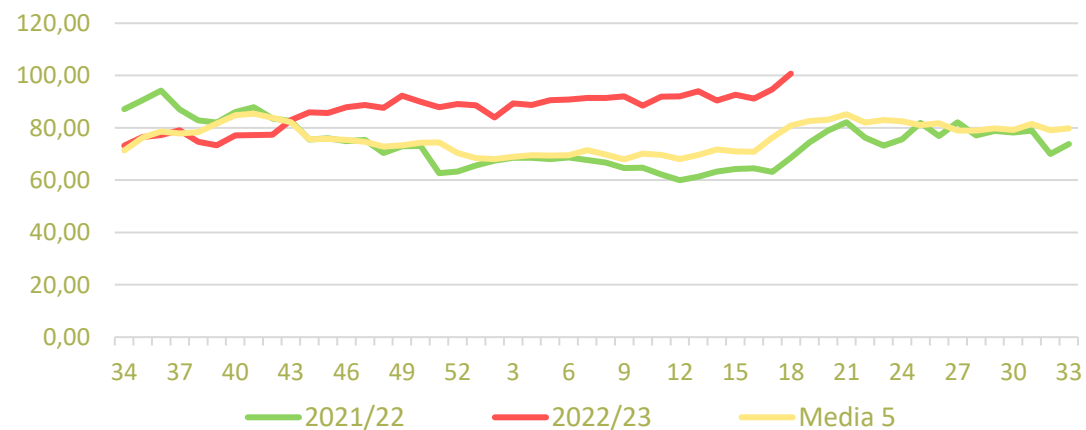
Productos	Origen (€/100kg)			Salida central Acondicionamiento (€/100kg)		
	Sem. Actual	Sem. Anterior (%)	Media 5 (%)	Sem. Actual	Sem. Anterior (%)	Media 5 (%)
Golden	<b>71,32</b>	-0,6%	39,0%	<b>100,74</b>	6,3%	24,5%
Fuji	<b>64,30</b>	5,1%		<b>95,45</b>	11,6%	-5,5%
Gala	<b>70,86</b>	6,2%		<b>85,00</b>	-3,6%	
Conferencia	<b>72,89</b>	-5,3%		<b>107,56</b>	0,1%	17,5%
Blanquilla	<b>73,55</b>	0,9%	10,1%	<b>113,28</b>	-4,9%	46,2%

## Precios medios nacionales:

Precio en 'origen' - Manzana Golden (€/100 kg)

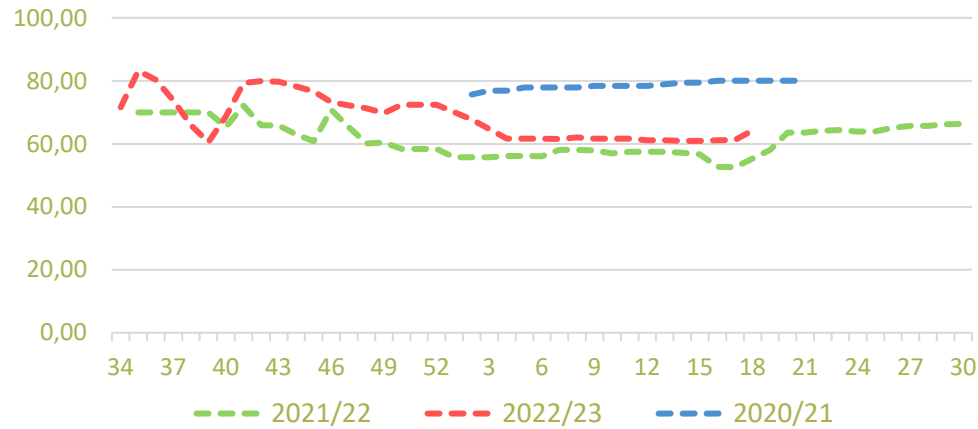


Salida Centro Acondicionamiento - Manzana Golden (€/100 kg)

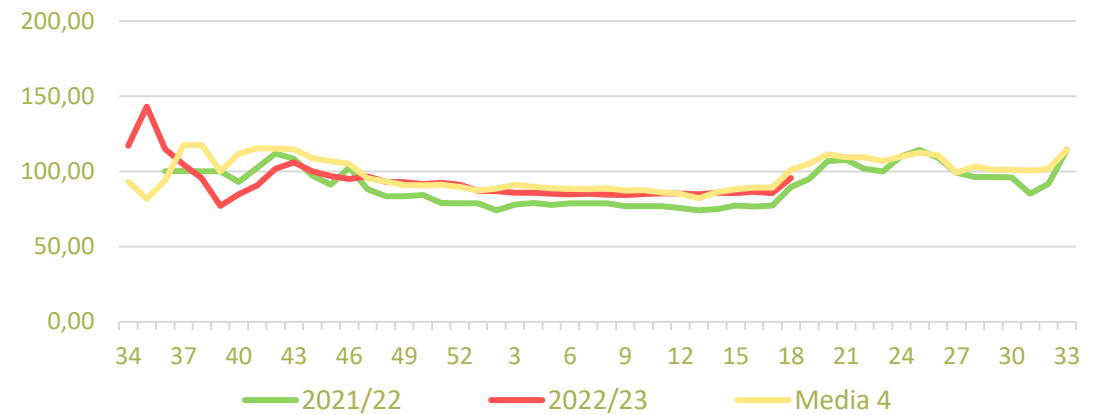


Precios medios nacionales:

Precio en 'origen' - Manzana Fuji (€/100 kg)

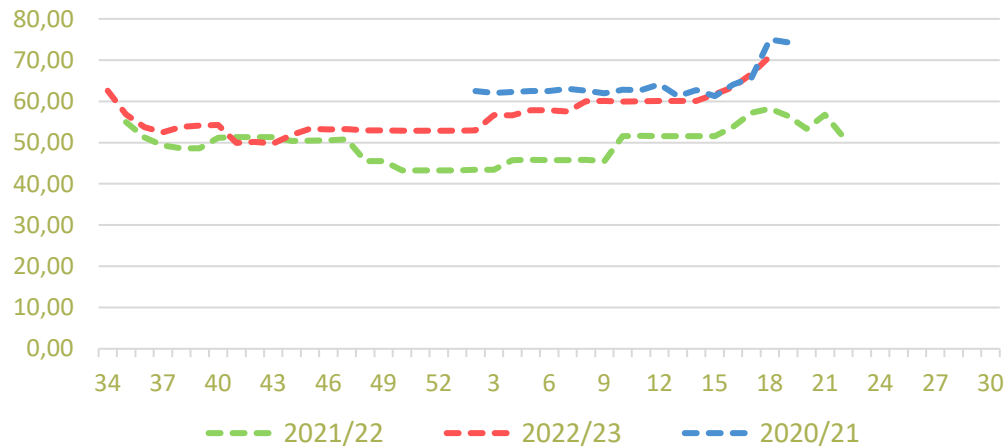


Salida Centro Acondicionamiento - Manzana Fuji (€/100 kg)

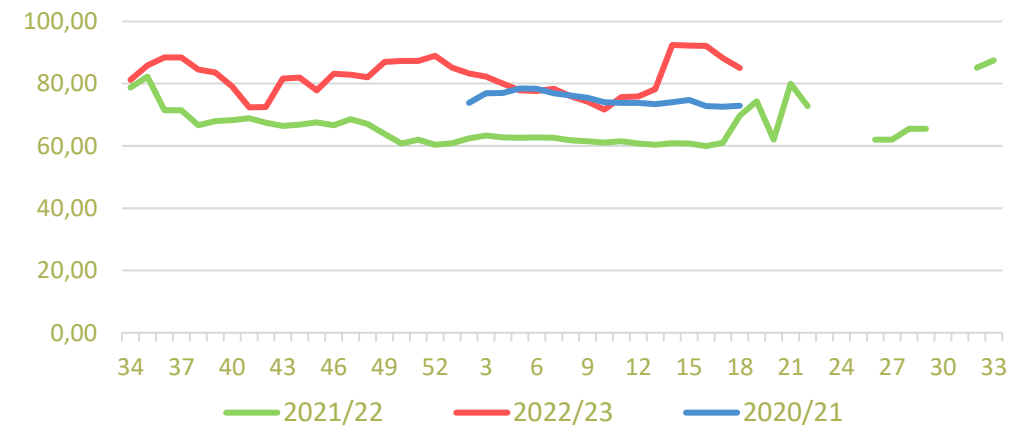


Precios medios nacionales:

Precio en 'origen' - Manzana Gala (€/100 kg)

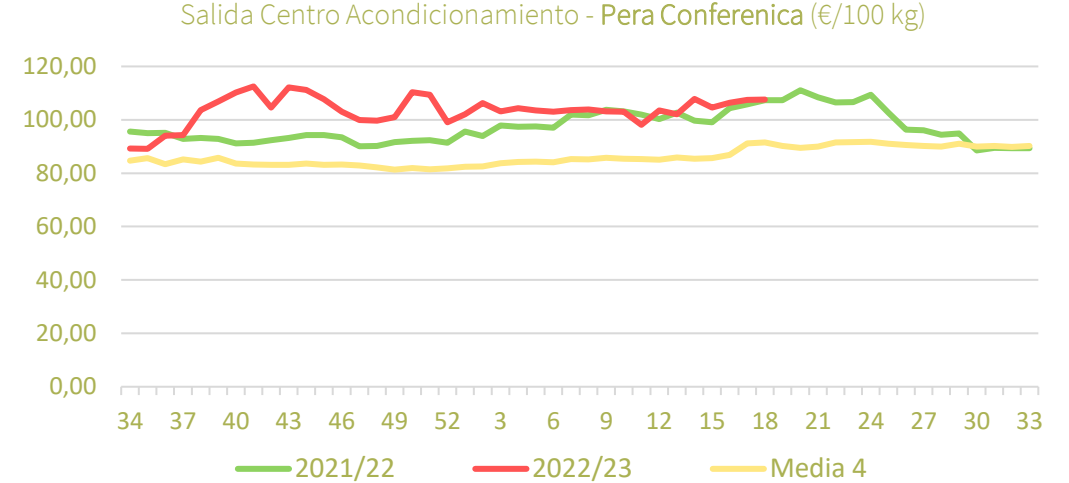
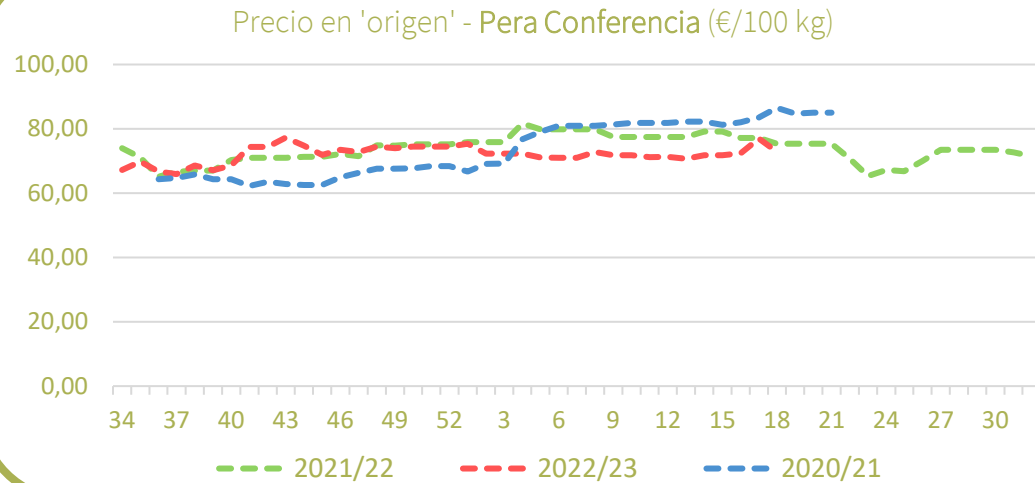


Salida Centro Acondicionamiento - Manzana Gala (€/100 kg)

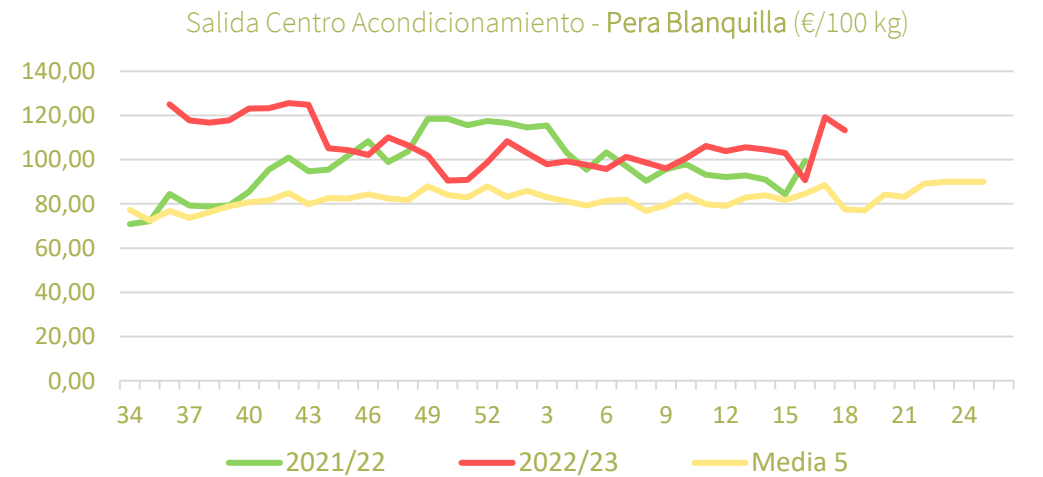
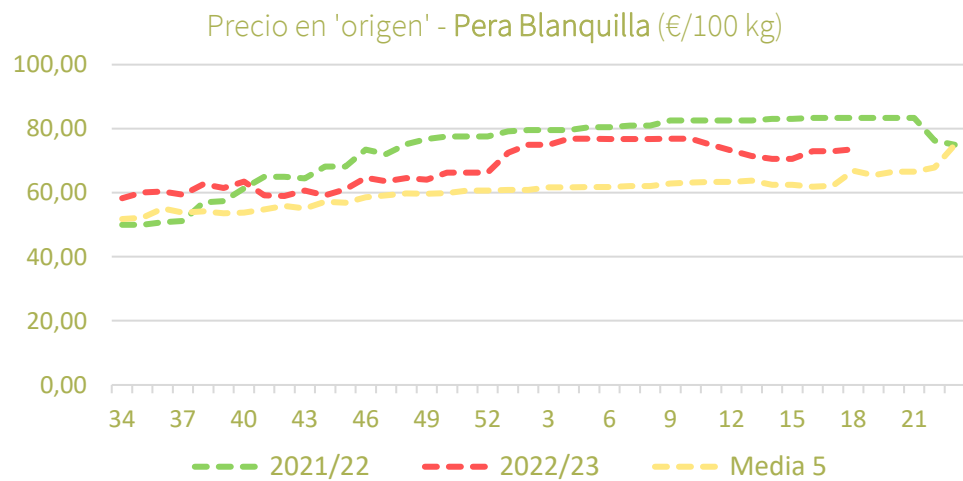




Precios medios nacionales:



Precios medios nacionales:



## Resumen semanal:

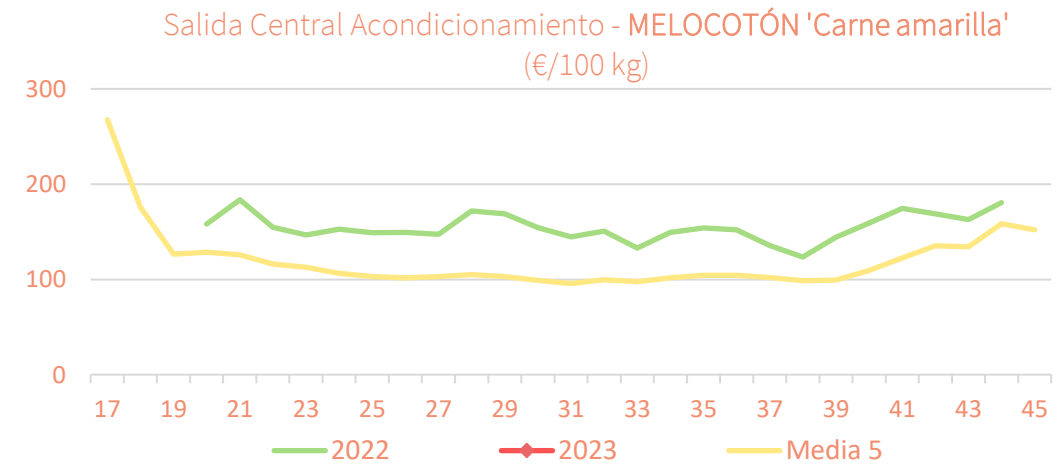
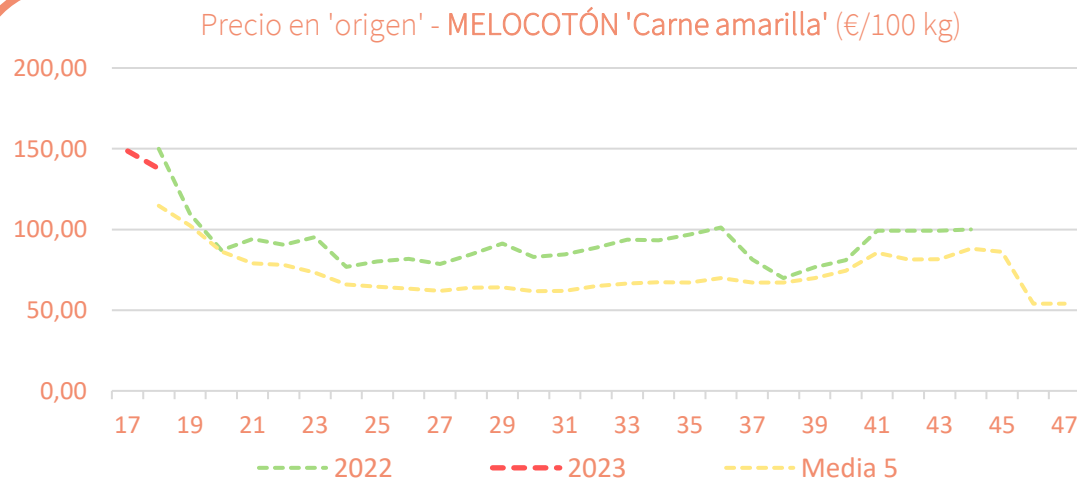
Empezamos el mes de mayo incorporando la información de las frutas de hueso que han comenzado campaña, hace pocas semanas en Andalucía y ahora ya llegando a Murcia y Valencia, y en el caso de la cereza en Cáceres y Tarragona.

- **MELOCOTÓN:** primeras cotizaciones en origen que se sitúan por encima de la media (+20%) y con tendencia a la baja (-7%) conforme avanzan volúmenes. Aún sin precio a salida de central.
- **NECTARINA:** tanto la amarilla como la blanca tienen precios por encima de la media en origen, aunque esta semana baja un 3% y un 5% respectivamente con respecto a la semana anterior. A salida de central hay cotizaciones de nectarina amarilla un 9% menos que la media con bajos volúmenes.
- **ALBARICOQUE:** las primeras cotizaciones con la entrada de Valencia y Murcia en producción y con unos niveles de precios superiores a la media que en origen supera el 50%.
- **CEREZA:** al igual que sucede con el albaricoque ya han comenzado las primeras cerezas en Cáceres y Cataluña a informar de precios. Con niveles de precios superiores a la media tanto en origen (+39%) como a salida de central (24%).

PRECIOS SEMANA 18/2023 del 01 al 07 de MAY de 2023

Productos	Origen (€/100kg)			Salida central Acondicionamiento (€/100kg)		
	Sem. Actual	Sem. Anterior (%)	Media 5 (%)	Sem. Actual	Sem. Anterior (%)	Media 5 (%)
Melocotón Amarillo	<b>137,74</b>	-7%	20%			
Nectarina (Amarilla)	<b>150,80</b>	-3%	26%	<b>205,25</b>	-5%	-9%
Albaricoque	<b>160,00</b>		51%	<b>303,33</b>		26%
Cereza	<b>302,86</b>		39%	<b>457,15</b>		24%
Nectarina (blanca)	<b>175,00</b>	-5%	85%			

## Precios medios nacionales:



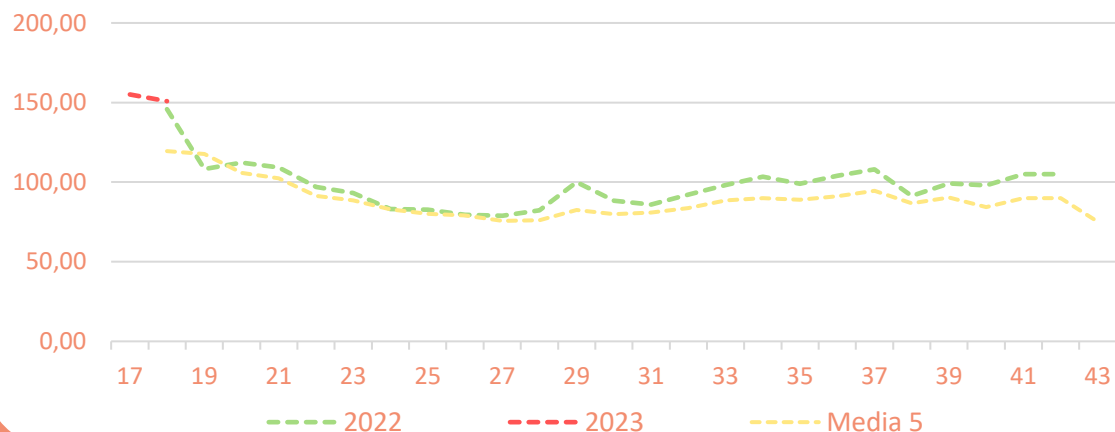


Inicio

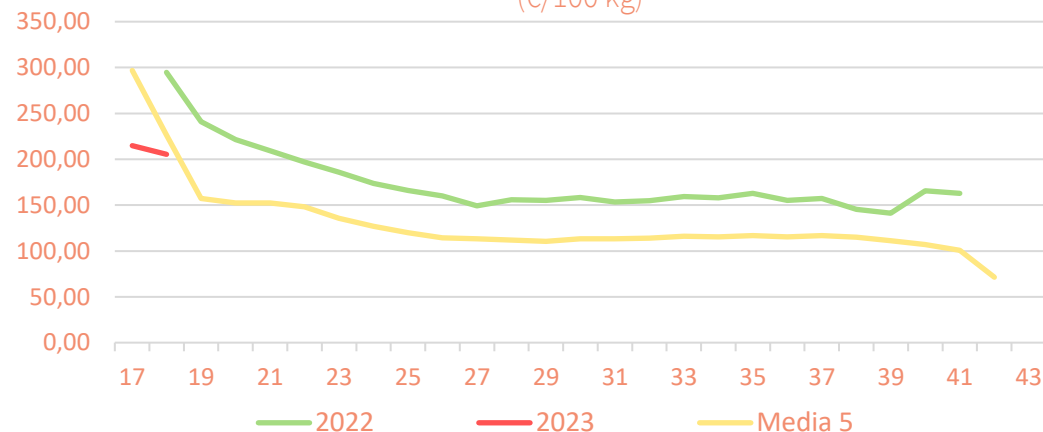
Frutas de hueso

### Precios medios nacionales:

Precio en 'origen' - NECTARINA 'Carne amarilla' (€/100 kg)

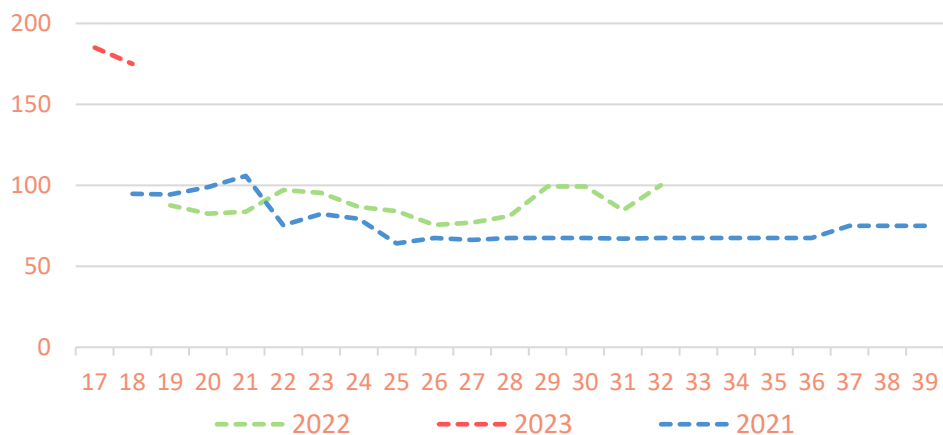


Salida Central Acondicionamiento - NECTARINA 'Carne amarilla' (€/100 kg)

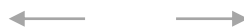
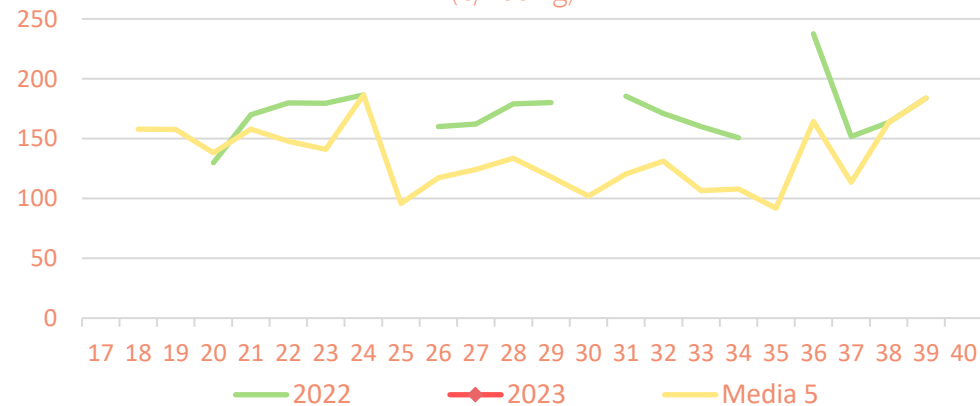


### Precios medios nacionales:

Precio en 'origen' - NECTARINA 'Carne blanca' (€/100 kg)



Salida Central Acondicionamiento - NECTARINA 'blanca' (€/100 kg)

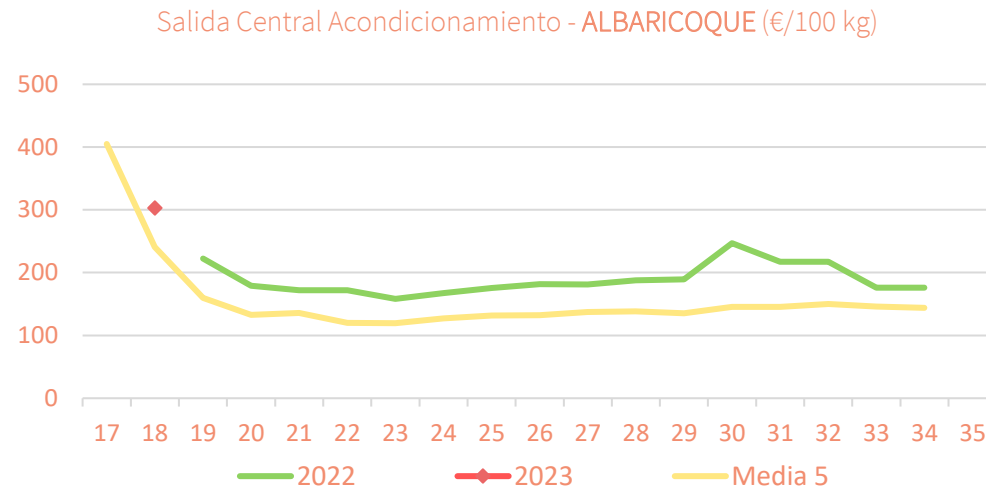
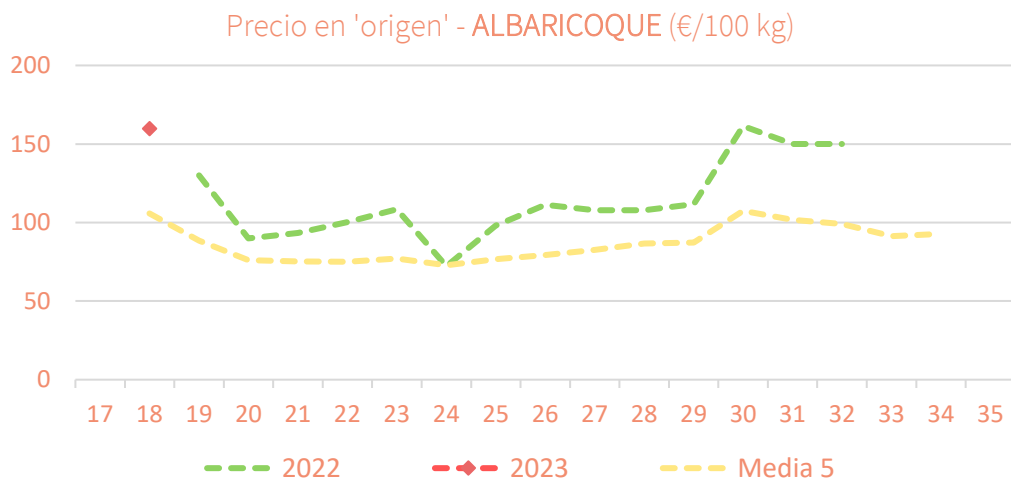




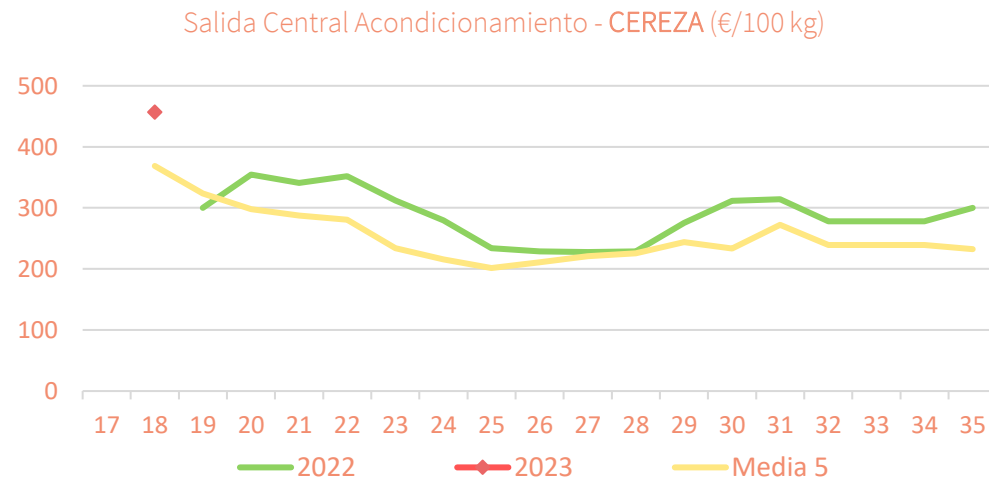
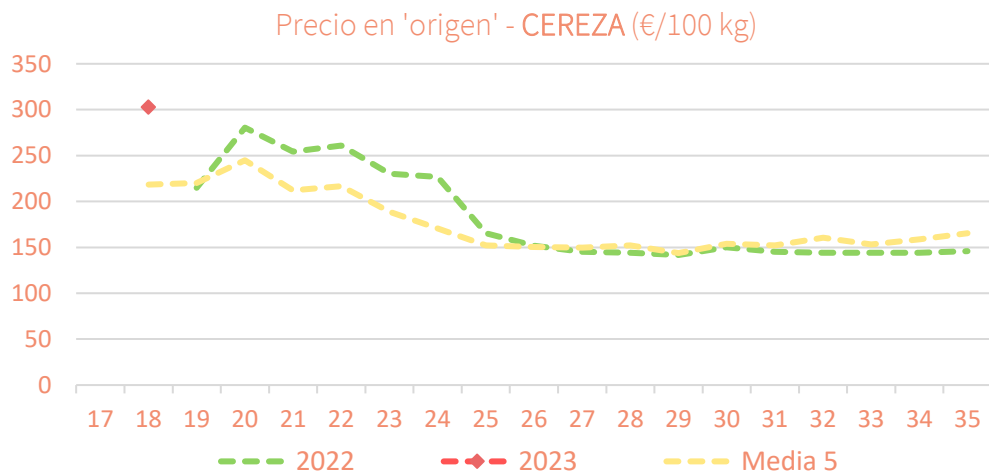
Inicio

Frutas de hueso

### Precios medios nacionales:



### Precios medios nacionales:





Inicio

Frutos rojos

## Resumen semanal:

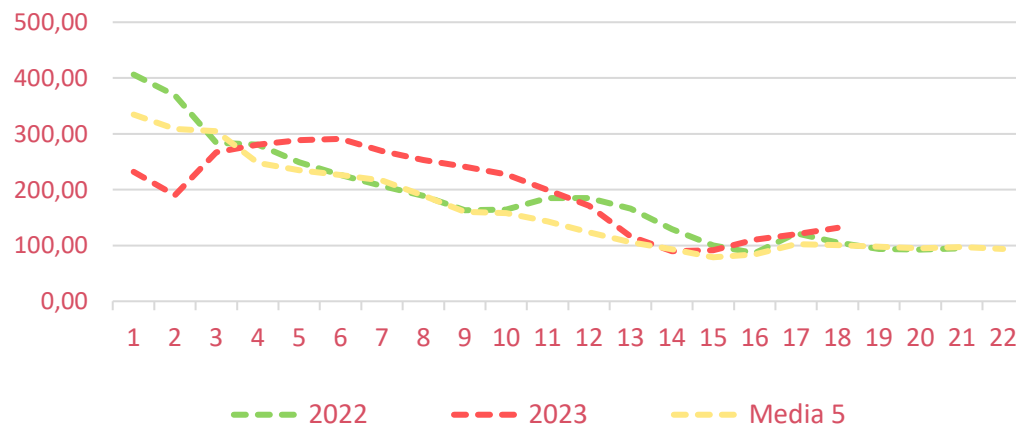
- **FRESA/FRESÓN:** en la recta final de campaña las cantidades comercializadas descienden una semana más con precios que avanzan tanto en origen (+10%) como a la salida de central de acondicionamiento (+3%). En estos momentos los niveles actuales están significativamente por encima de lo habitual por estas fechas. *Precio campaña origen (ene-actualidad): +11% vs media 5.*
- **FRAMBUESA:** por quinta semana consecutiva se producen descensos en origen (-7% intersemanal) frente a la cotización registrada en el periodo anterior. Sin cambios respecto a semanas pasadas con valores superiores a lo esperable frente a temporadas pasadas. *Precio campaña origen (oct-actualidad): -2% vs media 5.*
- **ARÁNDANO:** la cosecha semanal vuelve a incrementarse tras rebasarse el ecuador de la campaña 2022/23. En la 1ª semana de mayo el precio en origen se ha contraído un -6% frente a la cotización anterior, dato que representa un valor un 3% por encima de la media en la misma semana. *Precio campaña origen (ene-actualidad): -5% vs media 5.*

PRECIOS SEMANA 18/2023 del 01 al 07 de MAY de 2023

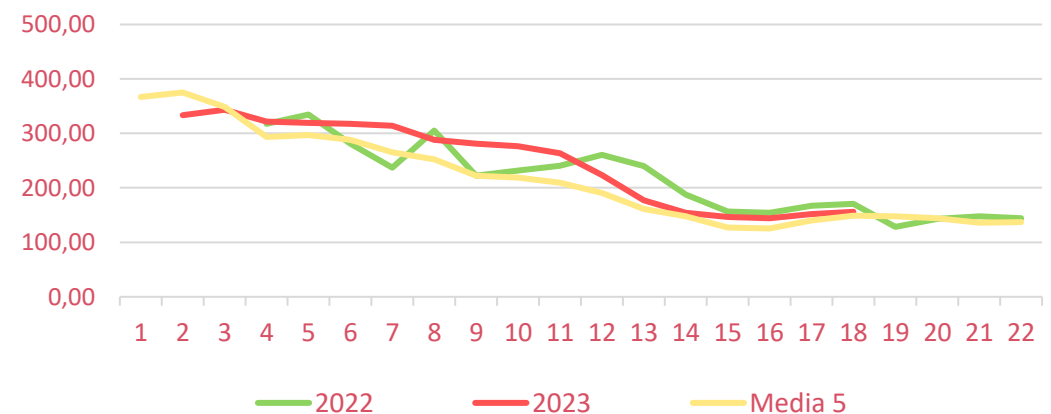
Productos	Origen (€/100kg)			Salida central Acondicionamiento (€/100kg)		
	Sem. Actual	Sem. Anterior (%)	Media 5 (%)	Sem. Actual	Sem. Anterior (%)	Media 5 (%)
Fresa/Fresón	<b>131,97</b>	9,7%	30,9%	<b>155,98</b>	2,9%	4,6%
Frambuesa	<b>596,00</b>	-7,2%	6,7%			
Arándano	<b>335,00</b>	-6,4%	34,5%			

## Precios medios nacionales:

Precio en 'origen' – FRESA/FRESÓN (€/100 kg)



Salida Centro Acondicionamiento – FRESA/FRESÓN (€/100 kg)



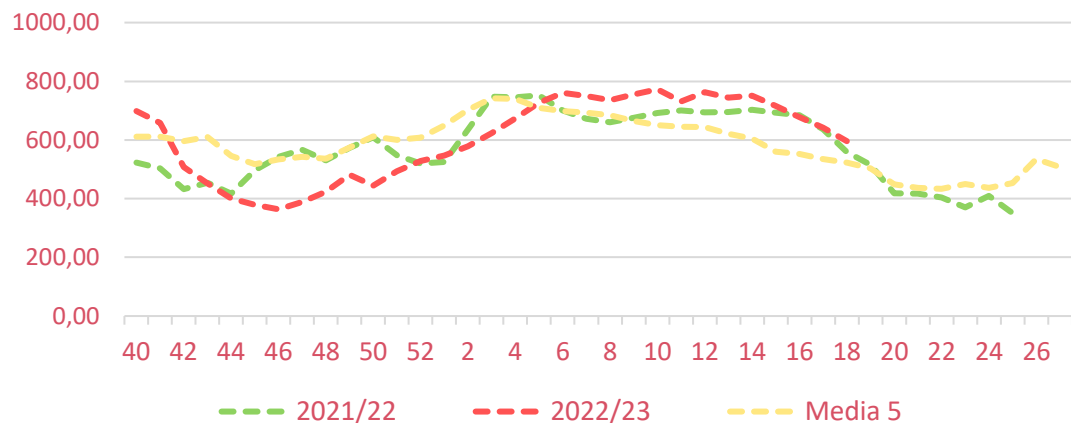


Inicio

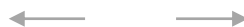
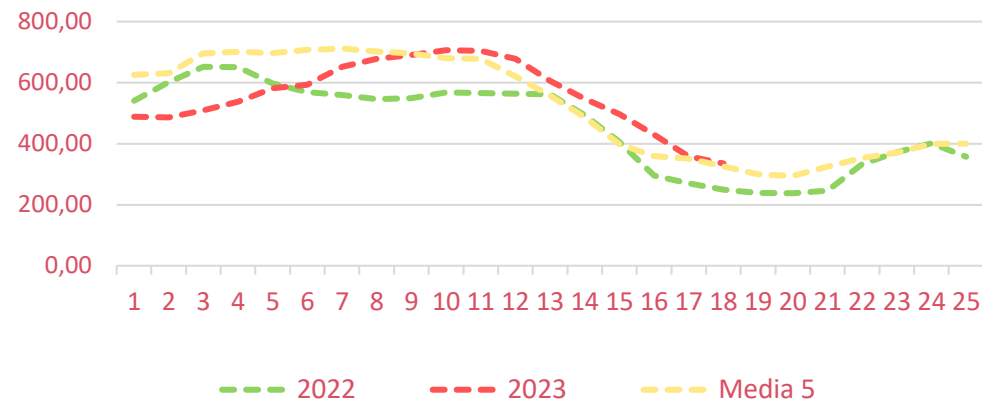
Frutos rojos

### Precios medios nacionales:

Precio en 'origen' - FRAMBUESA (€/100 kg)



Precio al agricultor - ARÁNDANO (€/100 kg)





Inicio

Hortalizas de invernadero

## Resumen semanal:

- **TOMATE 'redondo liso'**: continúan las depreciaciones en ambas posiciones con fuertes caídas tanto en origen (-20%) como a la salida de central de acondicionamiento (-14%). Esto se debe a la plena producción de las plantaciones de primavera que coexisten con los tomates de ciclo largo cuya finalización se prevé en las próximas semanas. *Precio campaña origen (oct22-actualidad): +40% vs media 5.*
- **BERENJENA**: este producto registra una semana más revalorizaciones en ambas posiciones comerciales (+15% en origen y +13% a la salida de central de acondicionamiento) conforme se suceden algunas retiradas de plantaciones. A pesar de esta mejora los niveles actuales siguen por debajo de los registrados en la misma semana de 2021/22. *Precio campaña origen (oct22-actualidad): +38% vs media 5.*
- **CALABACÍN**: cambio de tendencia respecto a las últimas semanas con pequeños ascensos en origen (+5%) y a la salida de central de acondicionamiento (+1%). La mayoría de las plantaciones almerienses siguen en plena recolección con precios inferiores a lo esperable para la época del año. *Precio campaña origen (oct22-actualidad): -3% vs media 5.*
- **PEPINO**: la cosecha de primavera se encuentra en su apogeo con en niveles anormalmente bajos frente a lo habitual al tiempo que persisten las caídas de precios en ambas posiciones comerciales (-19% en origen para el conjunto de variedades y tipos comerciales y -11% en el caso de las variedades rugosas). *Precio campaña origen (oct22-actualidad): +45% vs media 5.*
- **PIMIENTO**: la campaña almeriense entra en su recta final en donde comienzan a retirarse las plantaciones más envejecidas por lo que se registran moderados repuntes en origen (+4%) para el verde italiano que se suman a los avances (+3%) que vuelven a anotarse a la salida de central de acondicionamiento para el conjunto de variedades y tipos comerciales. *Precio campaña origen (oct22-actualidad): +41% vs media 5.*

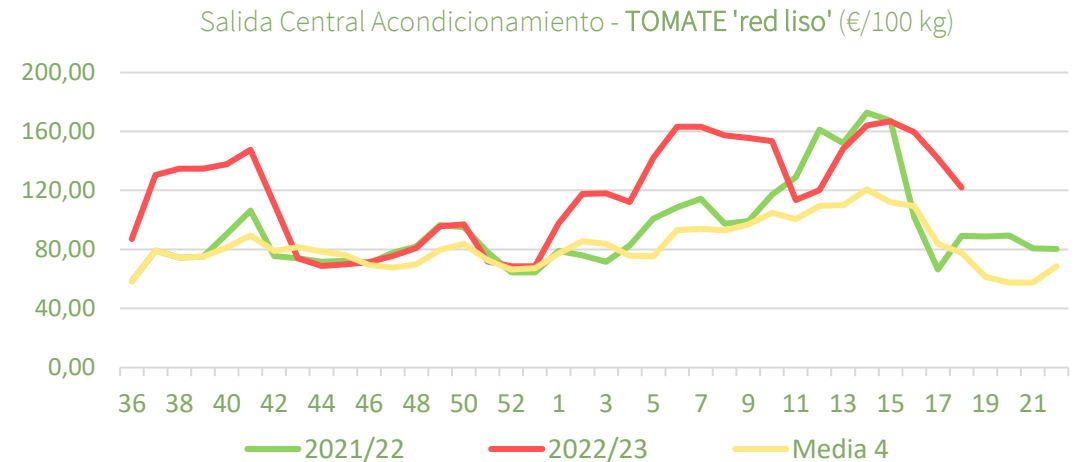
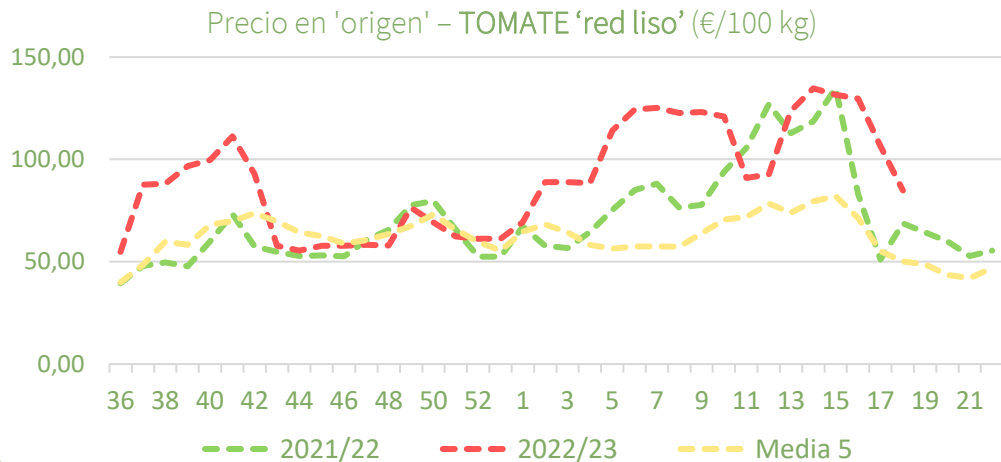
PRECIOS SEMANA 18/2023 del 01 al 07 de MAY de 2023

Productos	Origen (€/100kg)			Salida central Acondicionamiento (€/100kg)		
	Sem. Actual	Sem. Anterior (%)	Media 5 (%)	Sem. Actual	Sem. Anterior (%)	Media 5 (%)
Tomate 'red liso'	<b>84,85</b>	<b>-20,2%</b>	69,6%	<b>121,89</b>	<b>-13,9%</b>	57,1%
Berenjena	<b>39,52</b>	15,2%	20,2%	<b>48,44</b>	12,9%	<b>-2,4%</b>
Calabacín	<b>22,39</b>	5,2%	<b>-9,3%</b>	<b>34,81</b>	0,7%	<b>-2,8%</b>
Pepino*	<b>17,51</b>	<b>-19,5%</b>	<b>-35,6%</b>	<b>34,84</b>	<b>-11,3%</b>	<b>-15,7%</b>
Pimiento**	<b>77,77</b>	4,1%	40,5%	<b>134,27</b>	3,1%	8,8%

\*En pepino el precio la salida de central de acondicionamiento se refiere únicamente a las variedades lisas.

\*\* En pimiento la cotización registrada en origen hace referencia exclusivamente al verde italiano.

## Precios medios nacionales:

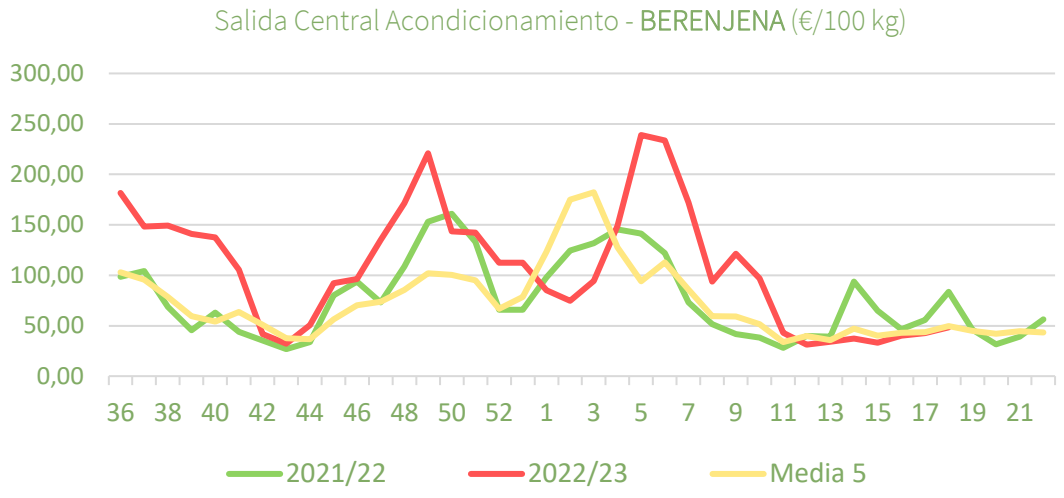
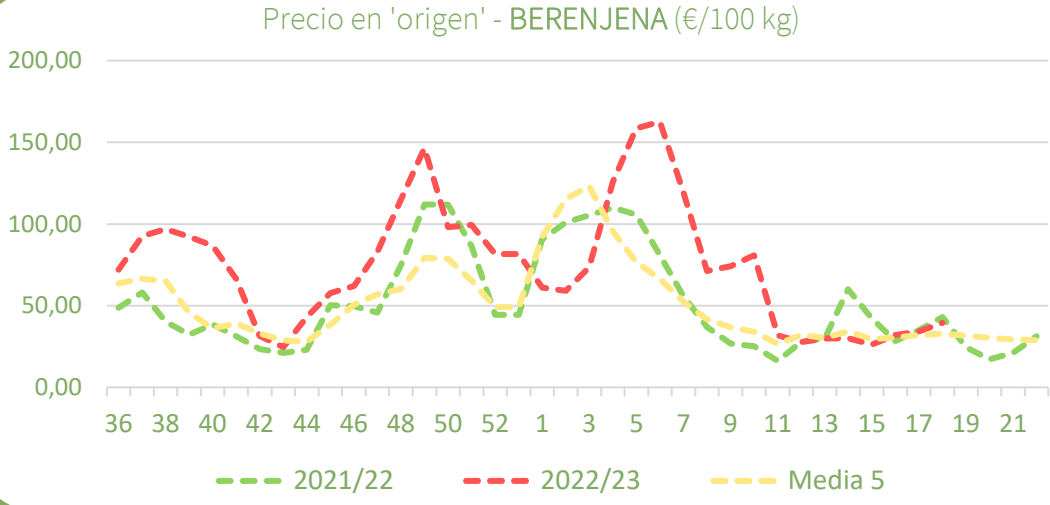




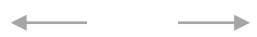
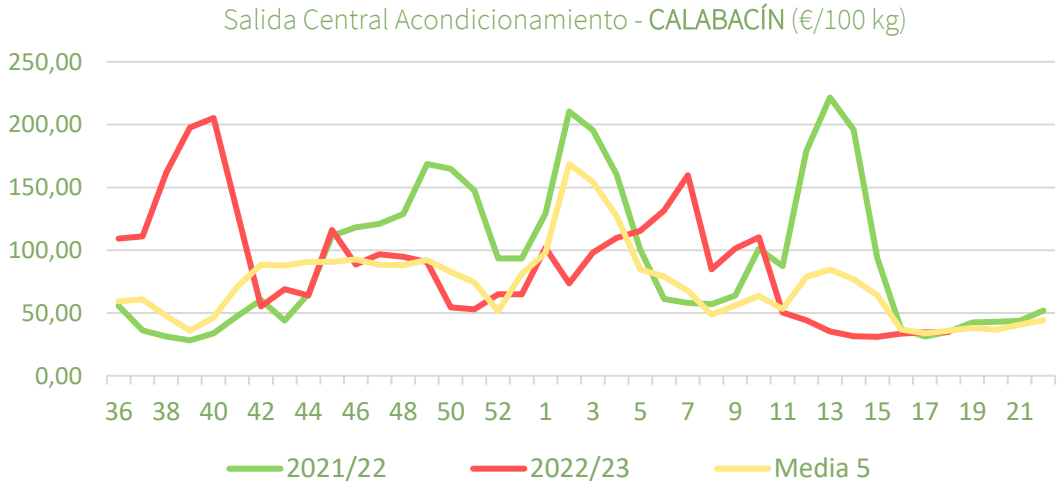
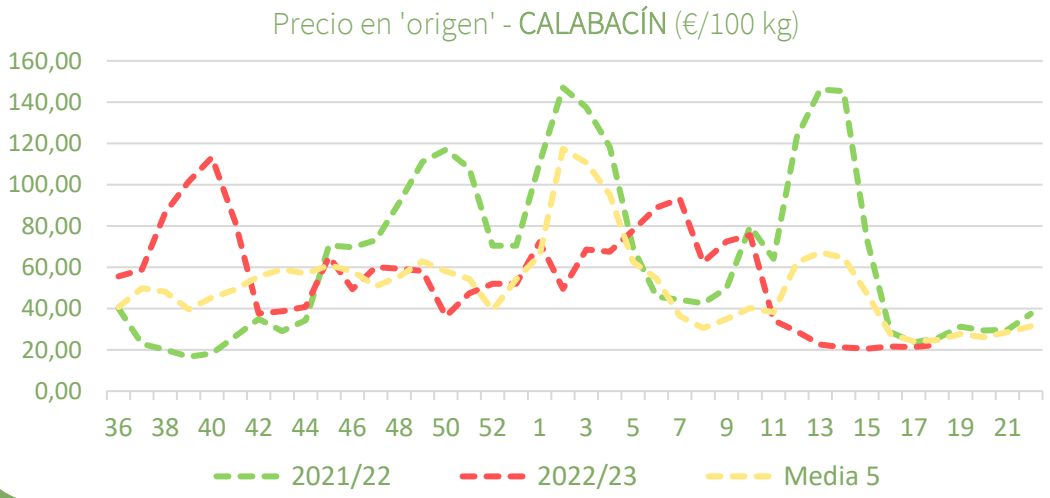
Inicio

Hortalizas de invernadero

### Precios medios nacionales:



### Precios medios nacionales:





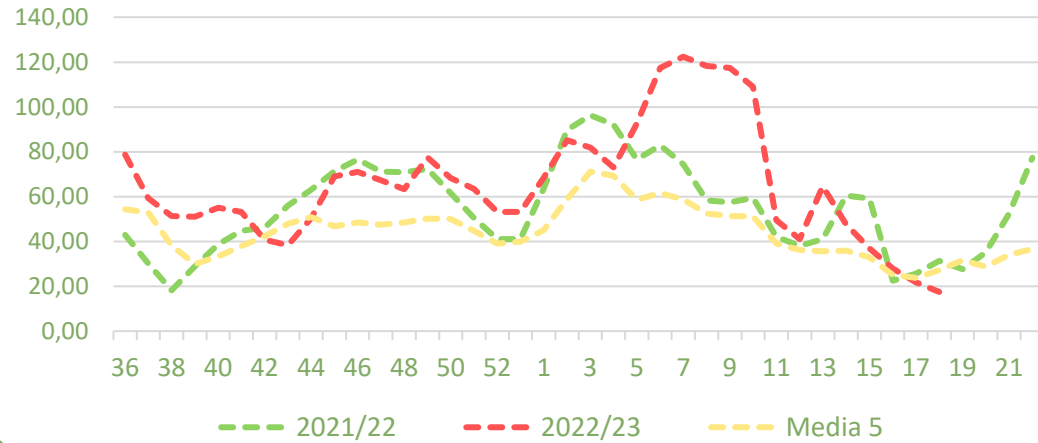


Inicio

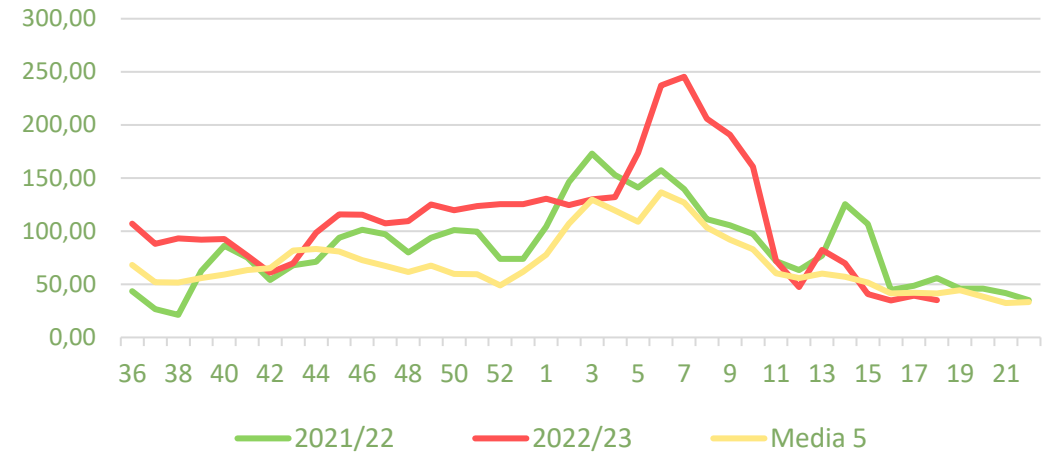
Hortalizas de invernadero

### Precios medios nacionales:

Precio en 'origen' - PEPINO (€/100 kg)

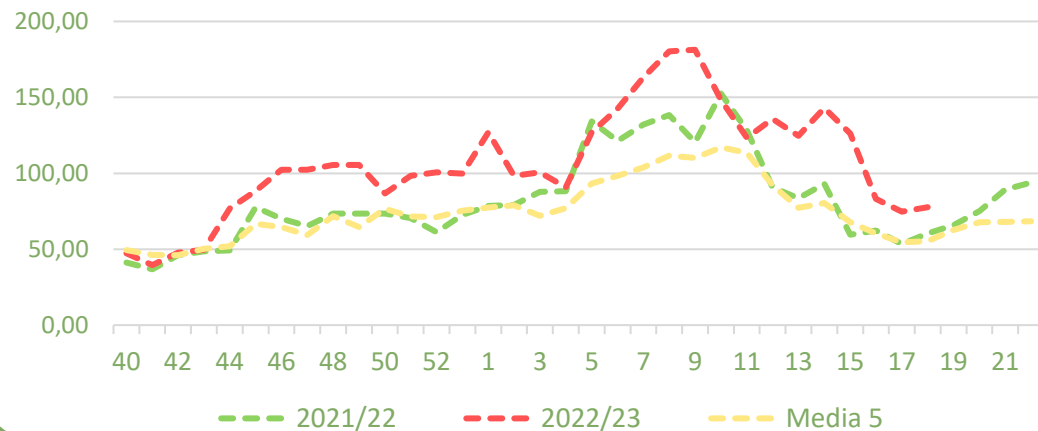


Salida Central Acondicionamiento - PEPINO (€/100 kg)

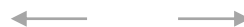
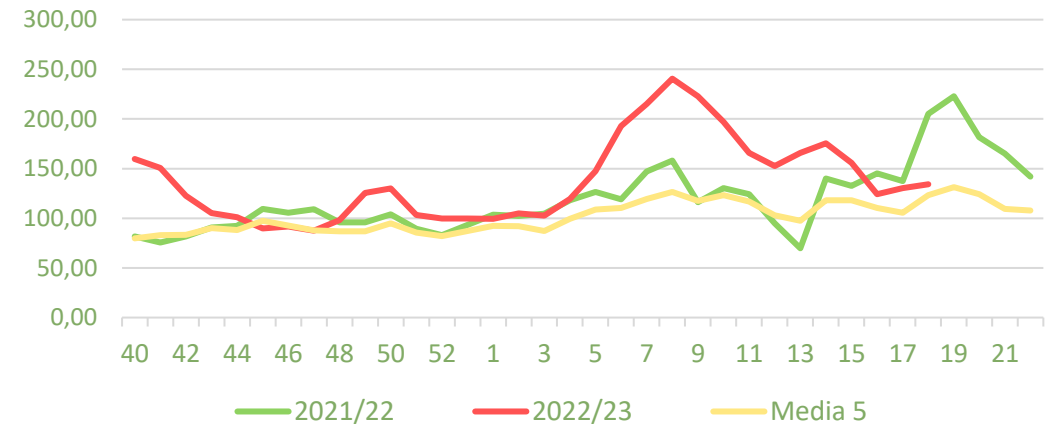


### Precios medios nacionales:

Precio en 'origen' - PIMIENTO 'verde italiano' (€/100 kg)



Salida Central Acondicionamiento - PIMIENTO (€/100 kg)





Inicio

Hortalizas al aire libre

## Resumen semanal:

- **LECHUGA:** persisten las caídas en ambas posiciones (-5% en origen para la lechuga romana y -3% a la salida de central de acondicionamiento en el caso del conjunto de variedades y tipos comerciales). *Precio campaña origen (sep22-actualidad): +20% vs media 5.*
- **BRÓCOLI:** sin cambios respecto al periodo anterior con depreciaciones en origen (-3%) aunque más acentuadas a la salida de central de acondicionamiento (-12%). *Precio campaña origen (sep22-actualidad): +47% vs media 5.*
- **COLIFLOR:** a diferencia del resto de productos vuelven a anotarse aumentos de cotizaciones en ambas posiciones comerciales (+1% en origen y +9% a la salida de central de acondicionamiento). *Precio campaña origen (sep22-actualidad): +40% vs media 5.*
- **ALCACHOFA:** repetición de caídas del 4% intersemanal tanto en origen como a la salida de acondicionamiento. *Precio campaña origen (sep22-actualidad): +26% vs media 5.*
- **CEBOLLA:** en la semana 18 se han incrementado de forma sustantiva las cantidades comercializadas lo que ha propiciado un descenso generalizado de los precios (-11%) en ambas posiciones comerciales.
- **ZANAHORIA:** mientras a la salida de central de acondicionamiento se observa una mayor estabilidad (-0,1%) frente a la cotización inmediatamente anterior, en origen se anotan avances de un +6% intersemanal.

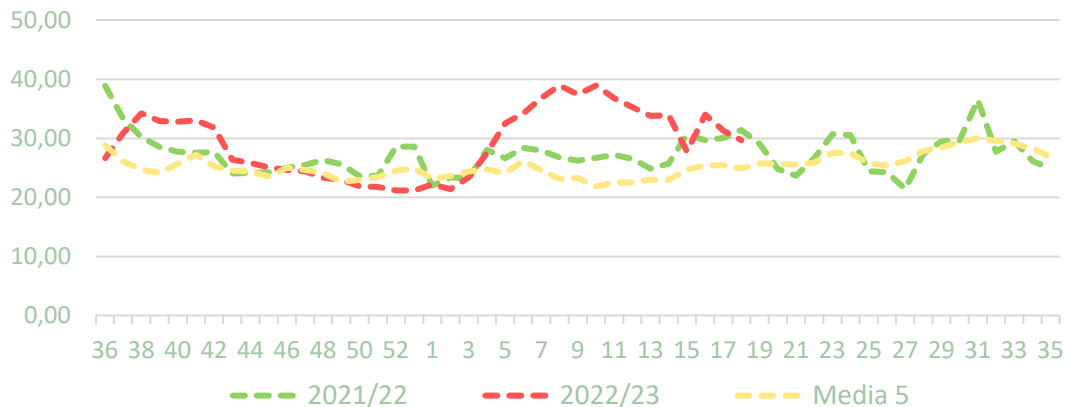
PRECIOS SEMANA 18/2023 del 01 al 07 de MAY de 2023

Productos	Origen (€/100kg)			Salida central Acondicionamiento (€/100kg)		
	Sem. Actual	Sem. Anterior (%)	Media 5 (%)	Sem. Actual	Sem. Anterior (%)	Media 5 (%)
Lechuga*	29,67	-5,2%	19,0%	67,48	-3,3%	-25,6%
Brócoli (salida central acond. - Murcia)	121,84	-3,2%	113,6%	196,29	-12,5%	107,9%
Coliflor	73,93	0,7%	49,3%	103,06	8,7%	30,8%
Alcachofa (salida central acond. - Murcia)	61,73	-3,8%	25,8%	73,02	-4,0%	3,2%
Cebolla	59,80	-10,8%	91,6%	83,15	-10,9%	84,9%
Zanahoria	33,47	6,2%	-5,4%	99,37	-0,1%	34,4%

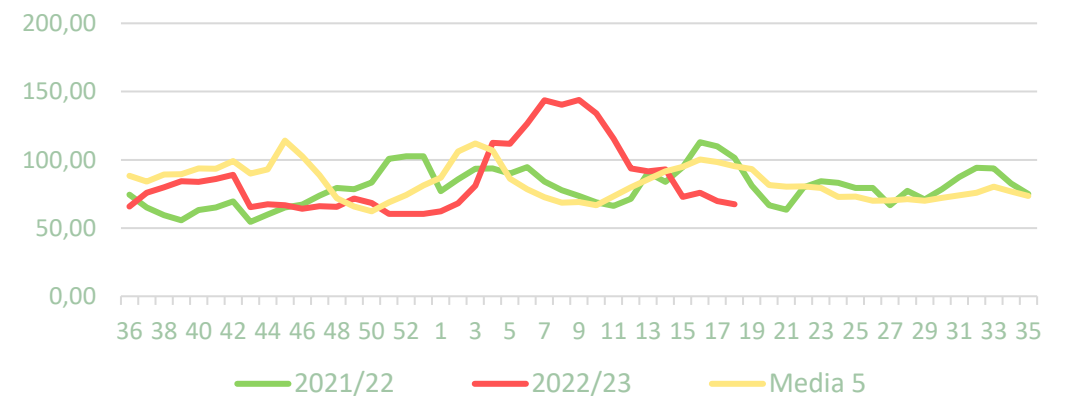
\*Para lechuga en origen el dato se refiere a la variedad romana (€/100 ud) mientras a la salida de central de acondicionamiento el dato hace referencia al conjunto de tipos y variedades comerciales (€/100 kg de peso neto).

## Precios medios nacionales:

Precio en 'origen' - LECHUGA 'romana' (€/100 ud)



Salida central acondicionamiento - LECHUGA (€/100kg)



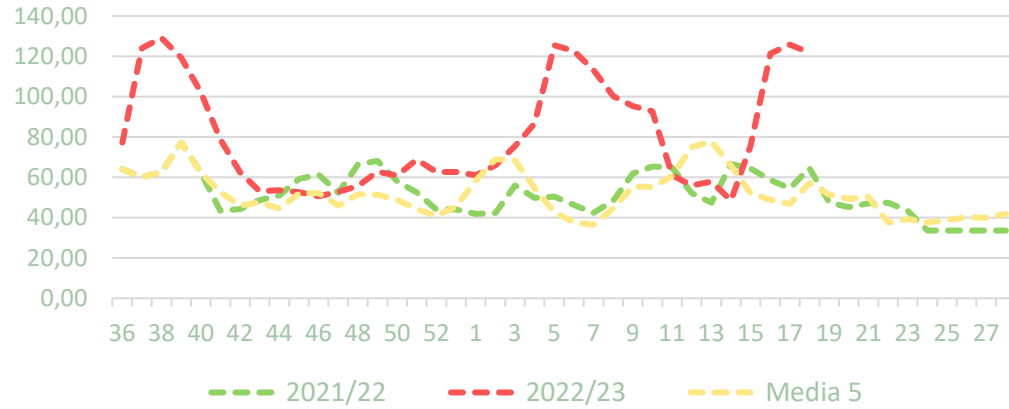


Inicio

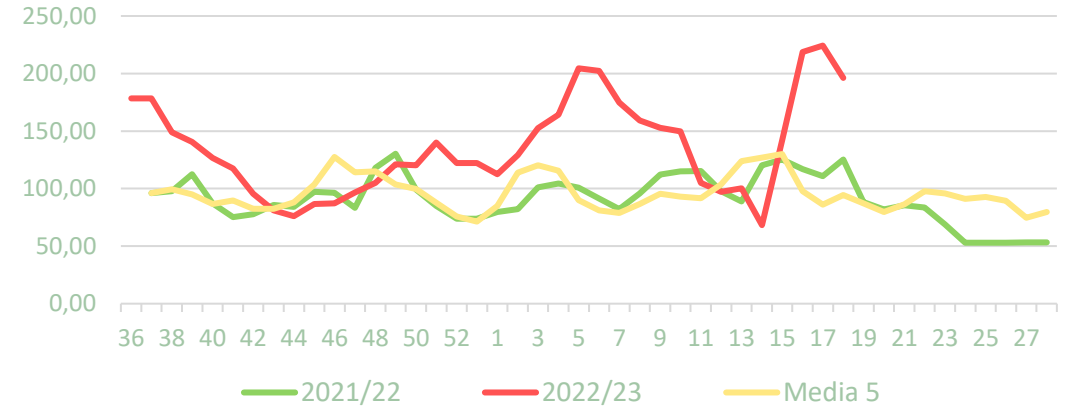
Hortalizas al aire libre

### Precios medios nacionales:

Precio en 'origen' - BRÓCOLI (€/100kg)

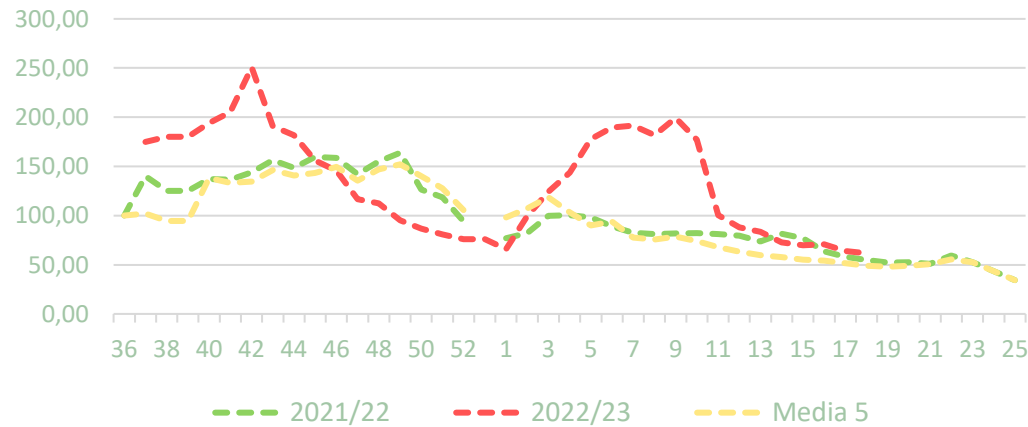


Salida central acondicionamiento - BRÓCOLI (€/100kg)

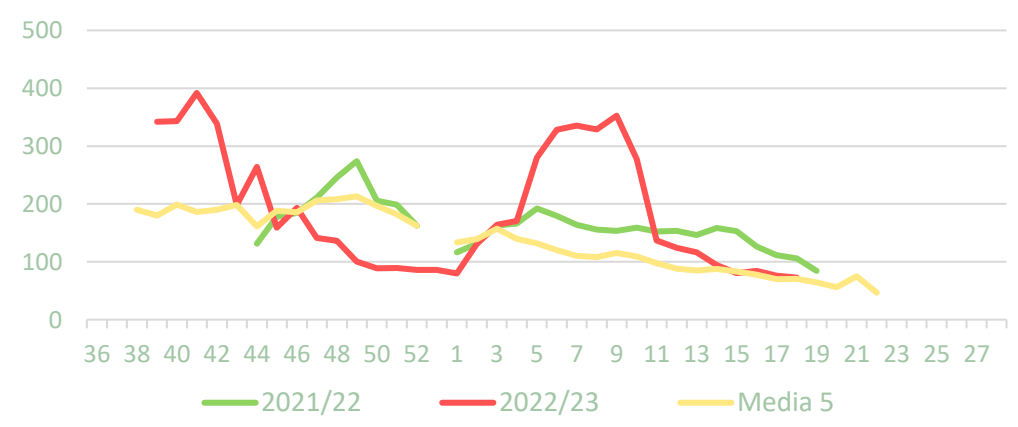


### Precios medios nacionales:

Precio en 'origen' - ALCACHOFA (€/100kg)



Salida central acondicionamiento - ALCACHOFA (€/100kg)



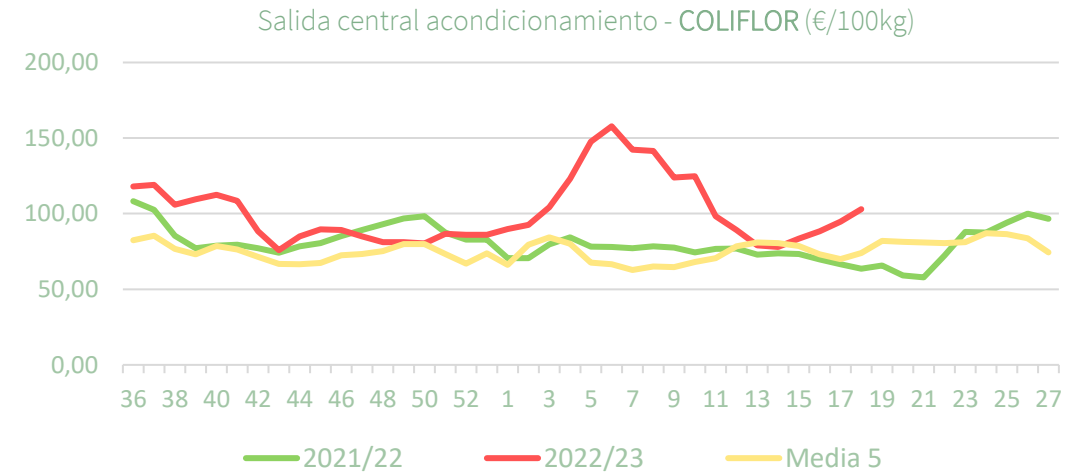
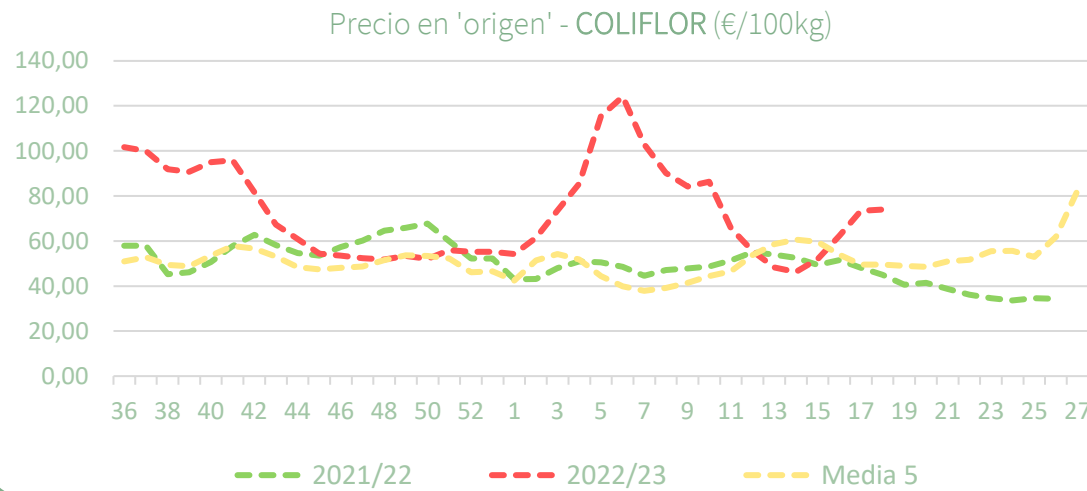


Inicio

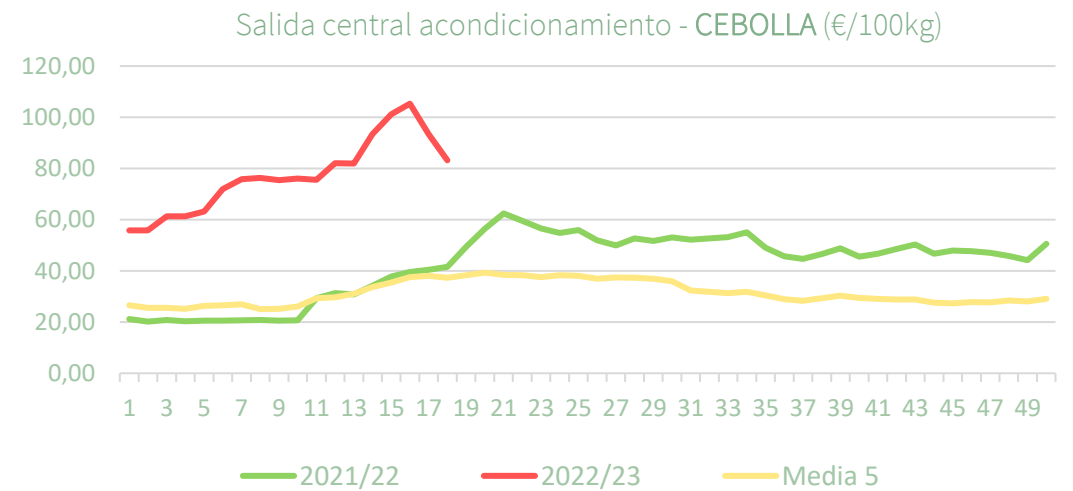
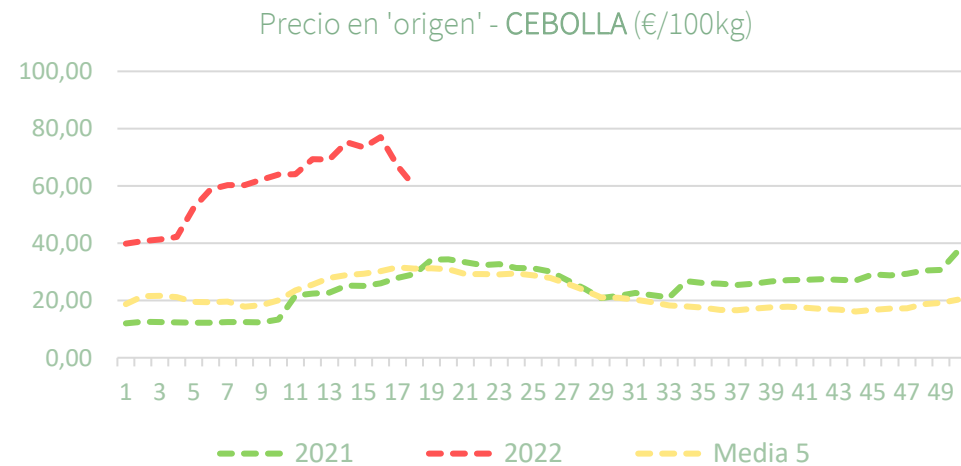
Hortalizas al aire libre

PRECIOS SEMANA 18/2023 del 01 al 07 de MAY de 2023

### Precios medios nacionales:



### Precios medios nacionales:





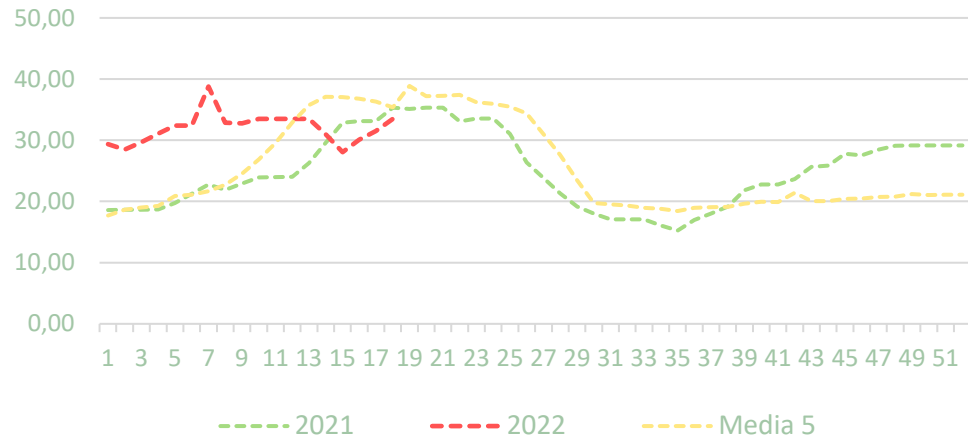
Inicio

Hortalizas al aire libre

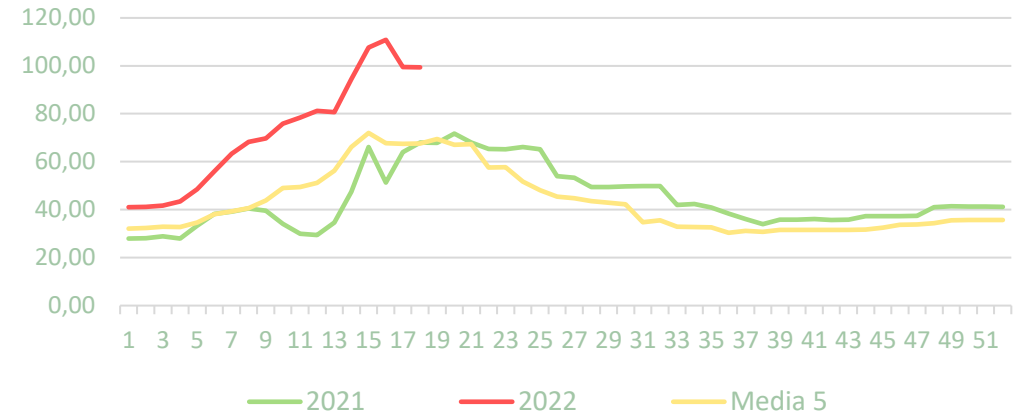
PRECIOS SEMANA 18/2023 del 01 al 07 de MAY de 2023

### Precios medios nacionales:

Precio en 'origen' - ZANAHORIA (€/100kg)



Salida central acondicionamiento - ZANAHORIA (€/100kg)





Inicio

Melón y sandía

## Resumen semanal:

- **MELÓN:** primeras cotizaciones para el melón piel de sapo en origen con 115 €/100 kg en la semana 18 que se incrementan hasta los 128 €/100 kg a la salida de central de acondicionamiento en el caso del conjunto de variedades y tipos comerciales. La campaña viene adelantada en comparación con las anteriores mientras los volúmenes comercializados son todavía discretos pues únicamente las plantaciones más tempranas están registrando plena recolección, principalmente Galia y Amarillo.
- **SANDÍA:** el inicio de la campaña de sandía se produjo en la semana 16 con las primeras cortas representativas, en este caso, también se observa un adelanto frente a temporadas pasadas debido a las benignas condiciones para el desarrollo de las plantaciones y el cuajado y engorde de los frutos. En la semana actual se registra un descenso del 14% en origen siendo esta caída más acusada a la salida de central de acondicionamiento (-28%) conforme los volúmenes comercializados continúan avanzando.

PRECIOS SEMANA 18/2023 del 01 al 07 de MAY de 2023

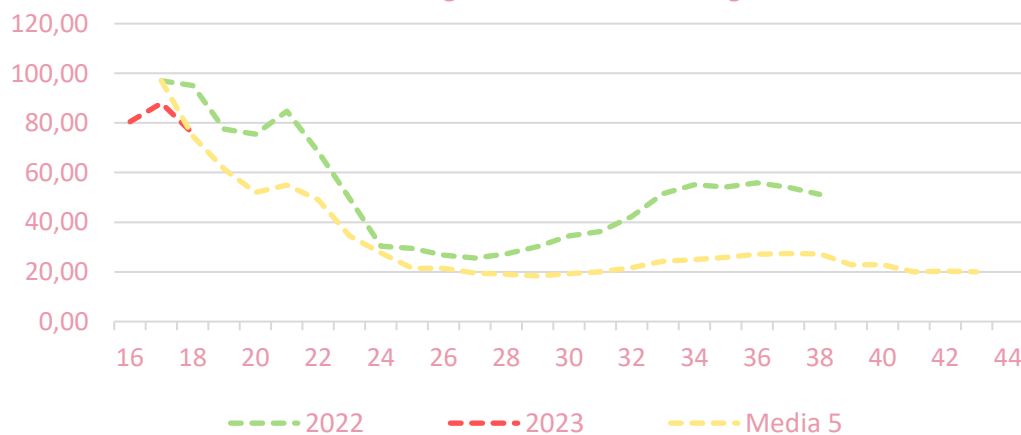
Productos	Origen (€/100kg)			Salida central Acondicionamiento (€/100kg)		
	Sem. Actual	Sem. Anterior (%)	Media 5 (%)	Sem. Actual	Sem. Anterior (%)	Media 5 (%)
Melón*	115,00			128,00	-39,2%	
Sandía**	75,74	-14,0%	1,4%	88,56	-27,5%	

\*Para melón en origen el dato se refiere al tipo comercial piel de sapo mientras a la salida de central de acondicionamiento el dato hace referencia al conjunto de tipos y variedades comerciales.

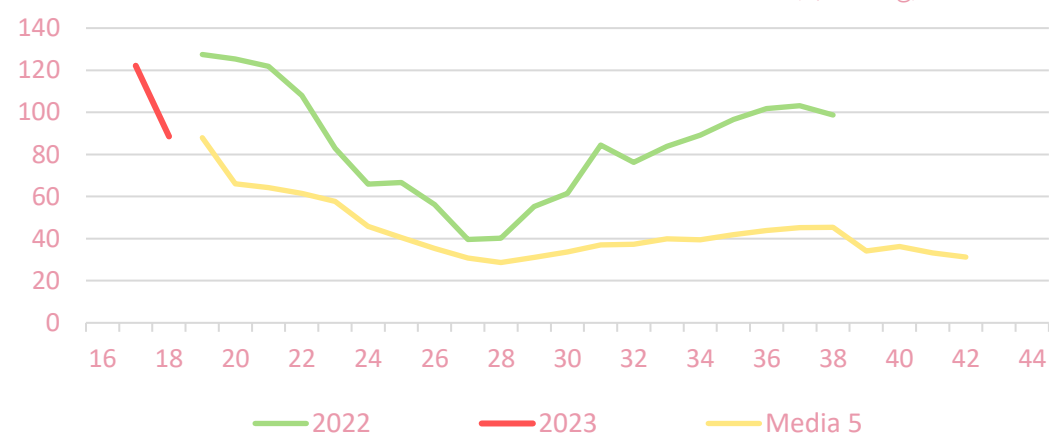
\*\* En sandía la información de ambas posiciones se corresponde con el conjunto de variedades y tipos comerciales.

## Precios medios nacionales:

Precio en 'origen' - SANDÍA (€/100 kg)



Salida Central Acondicionamiento - SANDÍA (€/100 kg)



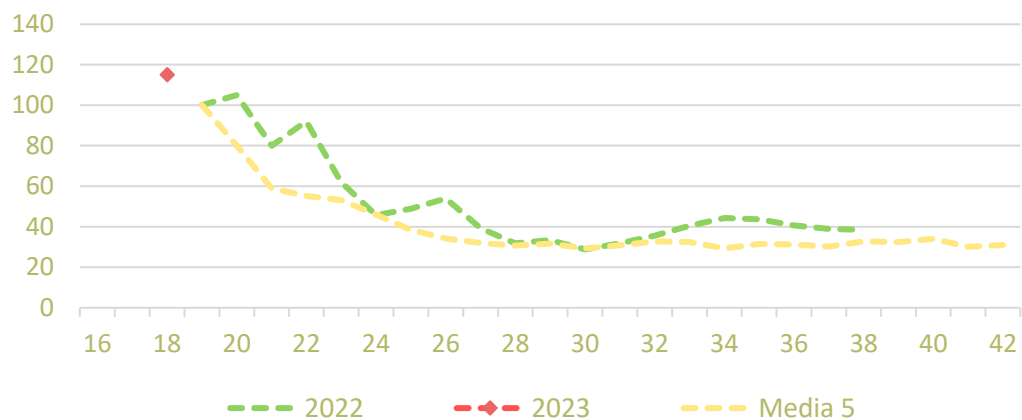


Inicio

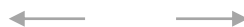
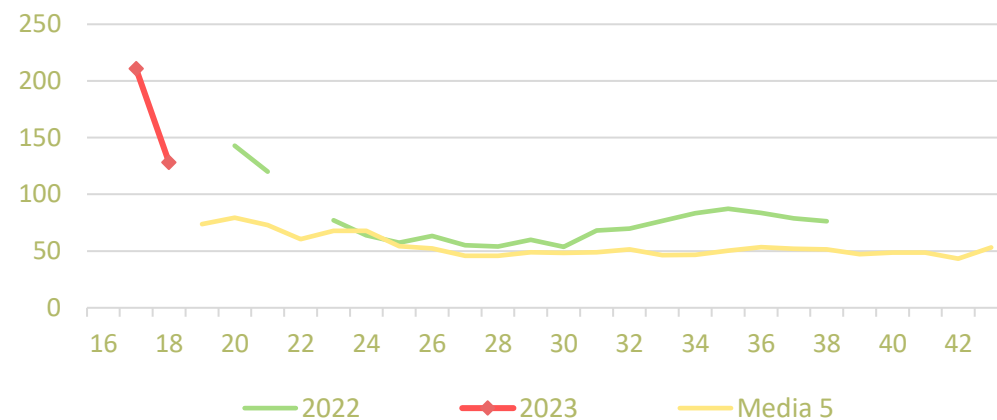
Melón y sandía

### Precios medios nacionales:

Precio en 'origen' - MELÓN 'piel de sapo' (€/100 kg)



Salida Central Acondicionamiento - MELÓN (€/100 kg)





# Resumen semanal:

PRECIOS SEMANA 18/2023 del 01 al 07 de MAY de 2023

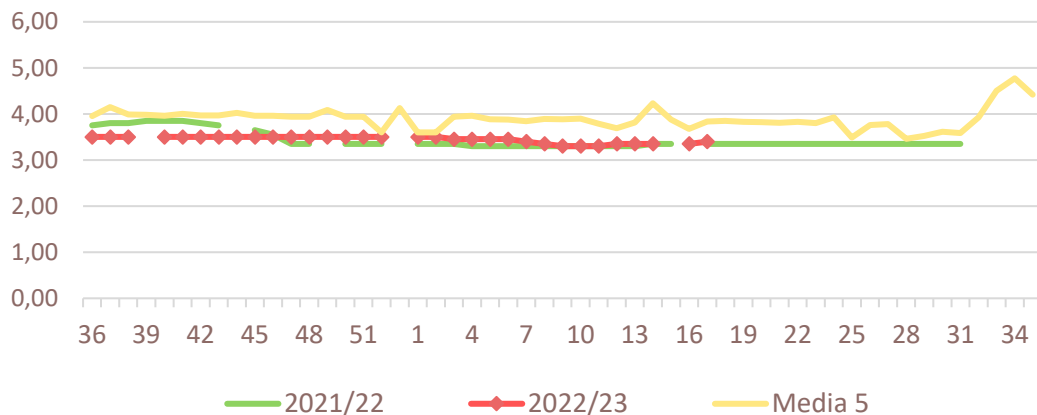
No hay cotizaciones de la Lonja de Reus porque se reúne los lunes y fue festivo.

- **ALMENDRA:** sin variaciones en la Lonja de Albacete. **Comuna** por debajo de la media, en **Guara similar**. Mientras en **Marcona** y **Largueta** como en buena parte de la campaña se sitúa por encima de la media. Y la **almendra ecológica**, presenta cotizaciones por debajo de la media (25% respectivamente).
- **PISTACHO:** estabilidad una semana más.

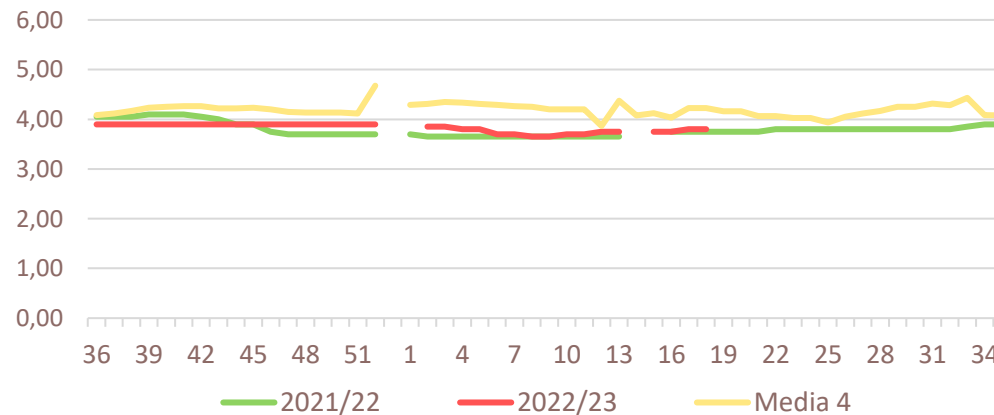
Productos		Lonja de Reus (€/100kg)			Lonja de Albacete (€/100kg)		
		Sem. Actual	Sem. Anterior (%)	Media 5 (%)	Sem. Actual	Sem. Anterior (%)	Media 5 (%)
Almendra	Comuna				3,8	0,0%	-10,1%
	Largueta				5,7	0,0%	5,6%
	Marcona				7,7	0,0%	18,0%
	Guara				4,0	0,0%	-8,7%
	'ecológico'				5,7	0,0%	-24,7%
Avellana							
Pistacho (kerman 20/22)					7,7	0,0%	

## Precios medios nacionales:

Lonja de Reus - ALMENDRA comuna (€/kg grano)



Lonja de Albacete - ALMENDRA comuna (€/kg grano)





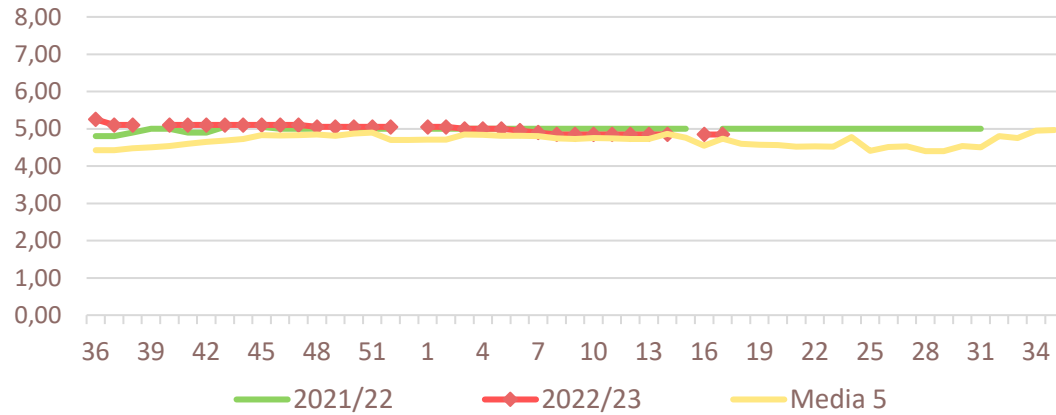


Inicio

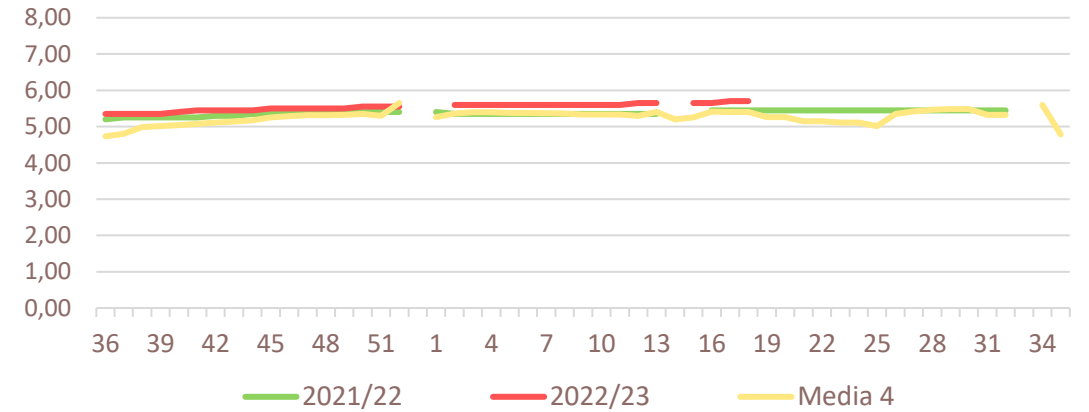
Frutos secos

### Precios medios nacionales:

Lonja de Reus - ALMENDRA largueta (€/kg grano)

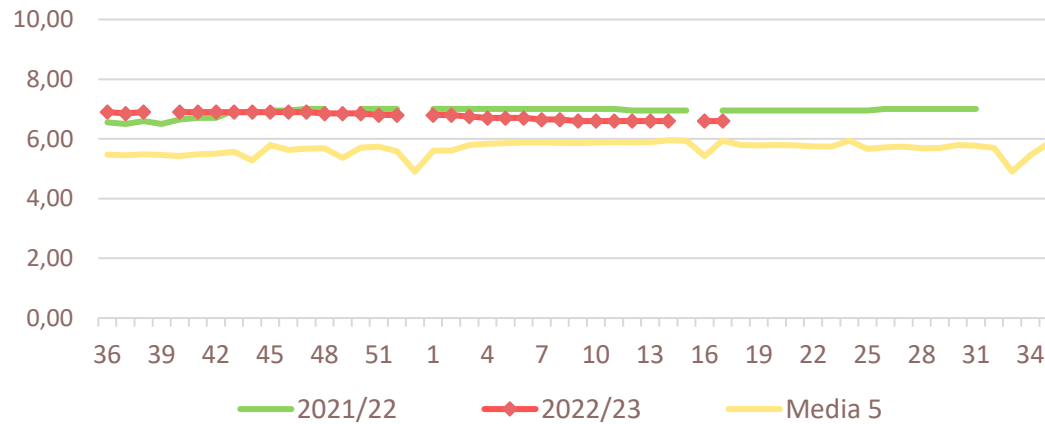


Lonja de Albacete - ALMENDRA largueta (€/kg grano)

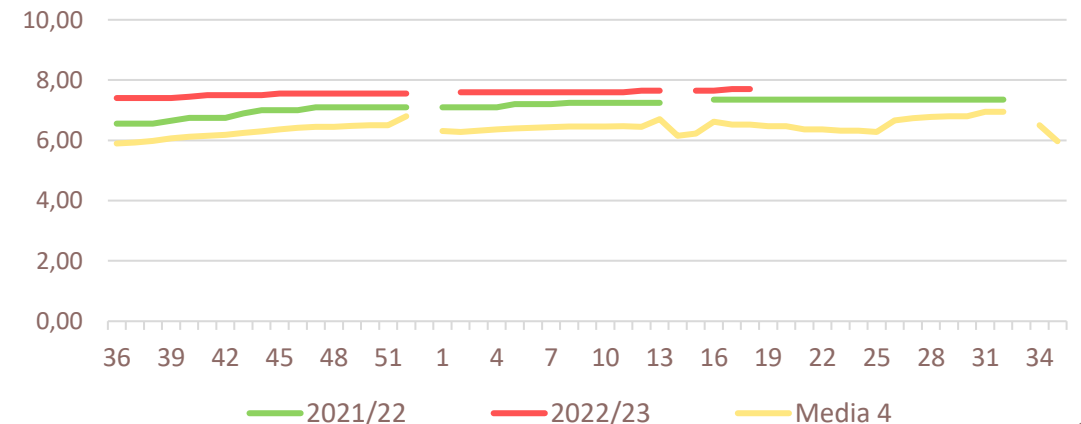


### Precios medios nacionales:

Lonja de Reus - ALMENDRA marcona (€/kg grano)



Lonja de Albacete - ALMENDRA marcona(€/kg grano)



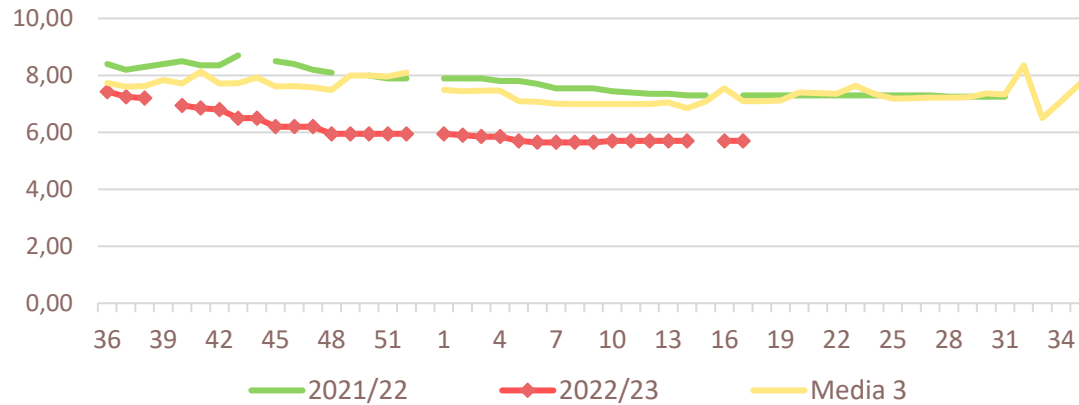


Inicio

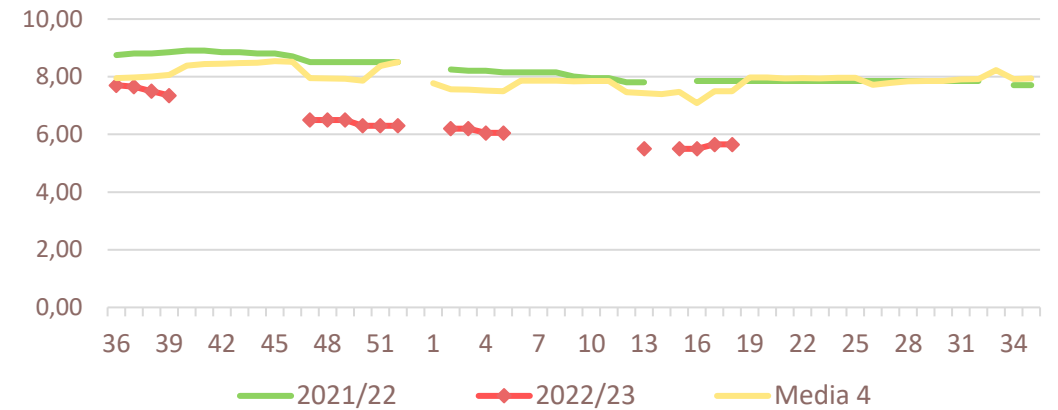
Frutos secos

### Precios medios nacionales:

Lonja de Reus - ALMENDRA 'en ecológico' (€/kg grano)

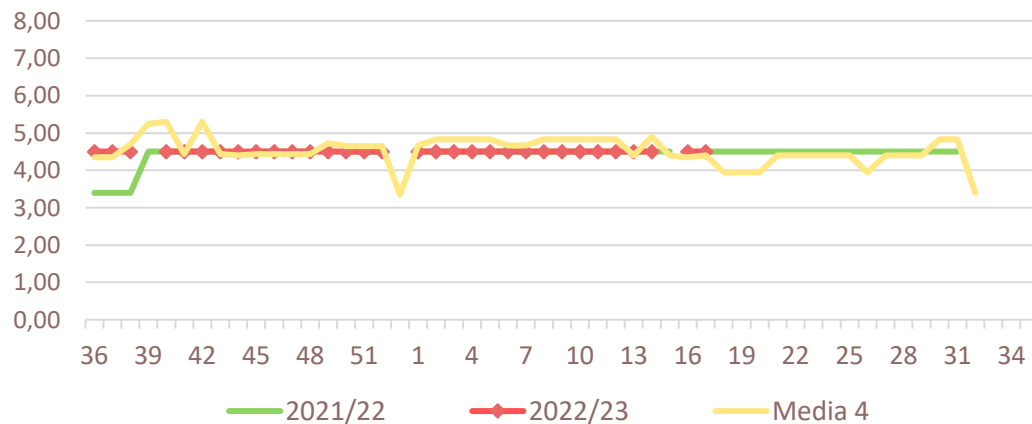


Lonja de Albacete - ALMENDRA 'en ecológico' (€/kg grano)

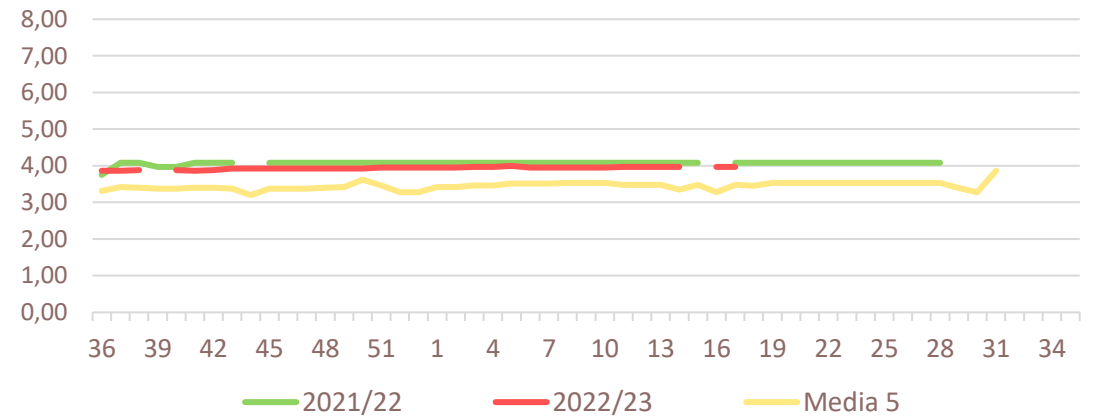


### Precios medios nacionales:

Lonja de Reus - PISTACHO kerman 20/22 (€/kg grano)



Lonja de Reus - AVELLANA 'corriente' (€/kg grano)





Inicio

Otras frutas y hortalizas

### Resumen semanal:

- **PLÁTANO:** los volúmenes comercializados en el mercado del plátano siguen siendo considerables lo que propicia una repetición de caídas en los precios en origen (-4% intersemanal) de modo que la cotización actual es aproximadamente la mitad que la media de las últimas cinco campañas en esta semana.
- **PATATA:** la campaña 2023 se inició en la segunda quincena de abril con los primeros arranques de producto temprano en Murcia y en la Comunidad Valenciana. Tras alcanzar el máximo anual en la semana 16 con 0,72 €/kg los precios en origen muestran un comportamiento descendente. En concreto han registrado un leve descenso de un 2% frente a la cotización anterior por lo que se trata del precio más elevado desde que se tienen registros (periodo 2006-2023) por estas fechas siendo, además, el dato actual aproximadamente un 50% superior en comparación con la media de las últimas cinco campañas para esta misma semana.

Productos	Origen (€/100kg)		
	Sem. Actual	Sem. Anterior (%)	Media 5 (%)
Plátano	22,64	-3,8%	-51,2%
Patata	0,69	-2,2%	51,1%

### Precios medios nacionales:

