



Cítricos



Frutas de pepita



Fruta de hueso



Frutos rojos



Hortalizas
invernadero



Hortalizas
al aire libre



Melón y sandía



Frutos secos



Otras frutas
y hortalizas

BOLETÍN SEMANAL DE PRECIOS DE FRUTAS Y HORTALIZAS

SEMANA 14/2023
(3 – 9 de abril)

Titulares



GOBIERNO
DE ESPAÑA

MINISTERIO
DE AGRICULTURA, PESCA
Y ALIMENTACIÓN

DIRECCIÓN GENERAL
DE PRODUCCIONES Y MERCADOS
AGRARIOS

SUBDIRECCIÓN GENERAL
DE FRUTAS Y HORTALIZAS Y
VITIVINICULTURA



Cítricos

‘Significativo ascenso de la cotización de las mandarinas en campo una vez dejan de cotizar variedades de menor valor; la naranja continúa su senda alcista, mientras que el limón cotiza a la baja.’



Frutas de pepita

‘Las cotizaciones vienen marcadas por la Semana Santa que ha dejado datos con cambios significativos cuya tendencia deberá confirmarse en próximas semanas como las revalorizaciones importantes a salida de central de manzana Royal Gala y pera Conferencia’



Frutos rojos

‘Se acelera la maduración de los frutos con las altas temperaturas por lo que se mantiene la tendencia de descensos de precios con bajadas generalizadas.’



Hortalizas de invernadero

‘Ligero predominio semanal de los ascensos en ambas posiciones comerciales a excepción de calabacín y pepino.’



Hortalizas al aire libre

‘Mientras en lechuga impera la estabilidad semanal, el resto de hortícolas al aire libre tienden a depreciarse.’



Frutos secos

‘Debido a la Semana Santa no ha habido cotización en Lonja de Albacete y no se han producido cambios en la Lonja de Reus, con un mercado parado por las festividades.’



Otras frutas y hortalizas

‘En el plátano, se registran nuevos retrocesos durante la semana santa por lo que se mantiene una dinámica de precios inferior a lo habitual a estas alturas de campaña.’

Resumen semanal:

- **NARANJA tipo "navel":** senda alcista tanto en origen como a salida de central, con incrementos una semana más (5,7% y 1,6% respectivamente). En origen la cotización se sitúa casi al triple que hace un año (en el que las cotizaciones eran bajas) y un 50% por encima de la media. A salida de centro de acondicionamiento se aproximan al doble que en 2022 por estas fechas y son un 50,5% superiores a la media. En ambos casos, nos encontramos con las cotizaciones más elevadas de las últimas diez campañas para esta semana.
- **PEQUEÑOS CÍTRICOS:**
 - **MANDARINA:** rebote importante en origen (+11,5%) toda vez que variedades de menor valor han finalizado la cotización; ésta es un 200,1% superior a hace un año. A salida de central por el contrario descienden un 3,2%, siendo un 53% superior a la de la semana 14/2022 y un +35,5% que la media, y la más elevada de las últimas diez campañas.
- **LIMÓN:** nuevos descensos en ambas posiciones. En origen pierde un 3%, con cotizaciones que ya se sitúan por debajo (-13%) de hace un año y de la media (-7,5%). A salida de centro de acondicionamiento consecutiva bajada (-3,8%), situándose no obstante un 2% por encima de 2022 y un +9% que la media, siendo en este caso la más elevada de las últimas tres campañas.

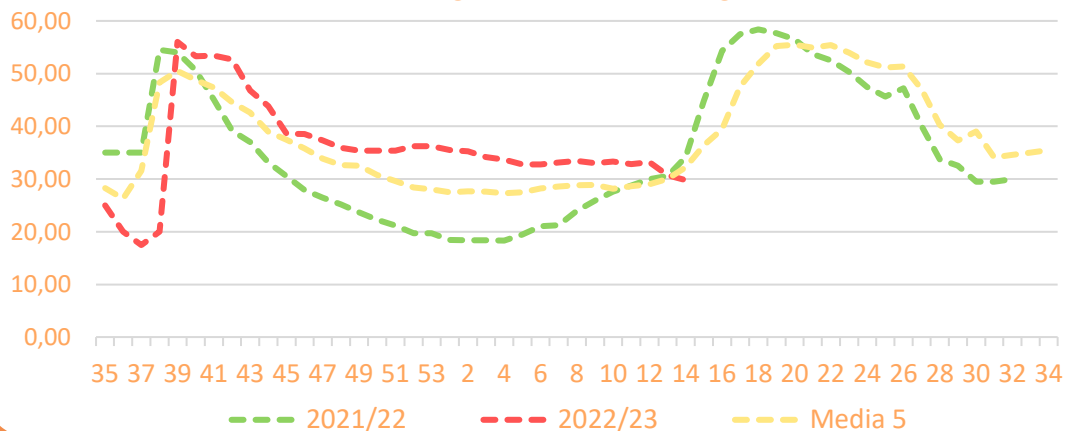
PRECIOS SEMANA 14/2023 del 03 al 09 de ABR de 2023

Productos	Origen* (€/100kg)				Salida central Acondicionamiento (€/100kg)			
	Sem. Actual	Sem. Anterior (%)	2022 (%)	Media 5 (%)	Sem. Actual	Sem. Anterior (%)	2022 (%)	Media 5 (%)
Naranja tipo navel	41,49	5,7%	177,9%	49,7%	95,63	1,6%	96,8%	50,5%
Mandarina	113,26	11,5%	200,7%		145,59	-3,2%	52,8%	35,5%
Limón	29,78	-3,0%	-12,9%	-7,5%	105,17	-3,8%	2,0%	8,9%

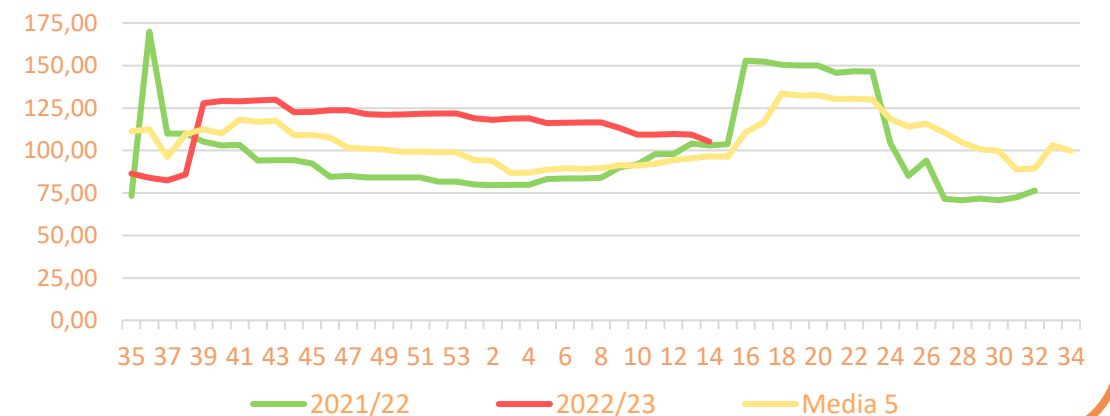
*El precio en origen, que se refiere a las cotizaciones en la posición más próxima al agricultor, en cítricos recoge precio "en árbol".

Precios medios nacionales:

Precio en 'origen' - LIMÓN (€/100kg)

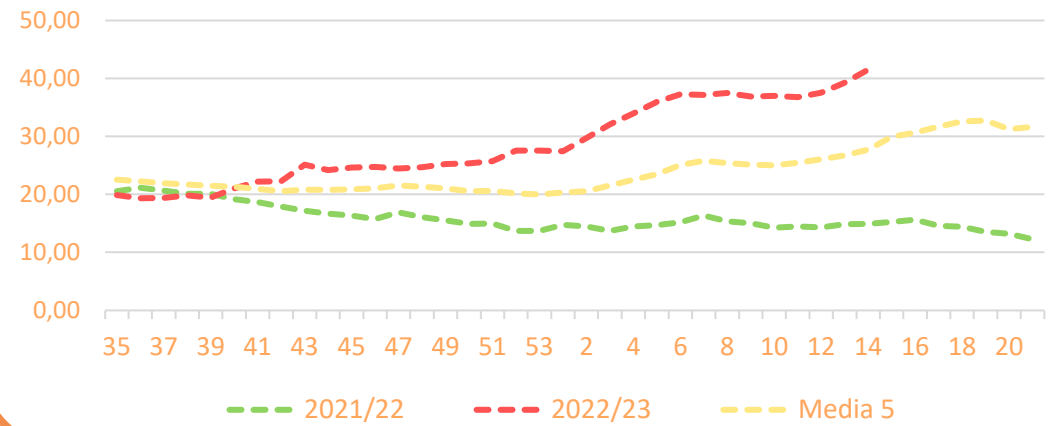


Salida Centro Acondicionamiento - LIMÓN (€/100kg)

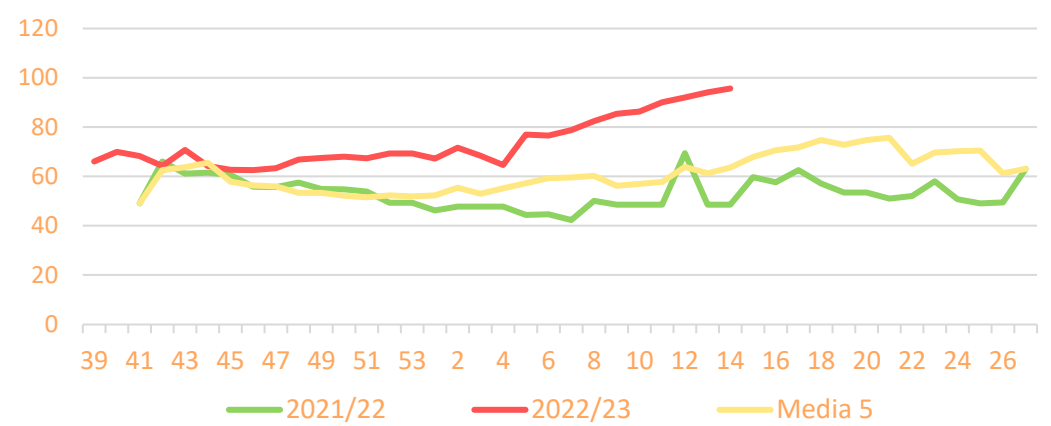


Precios medios nacionales:

Precio en 'origen' - NARANJA 'navel' (€/100kg)

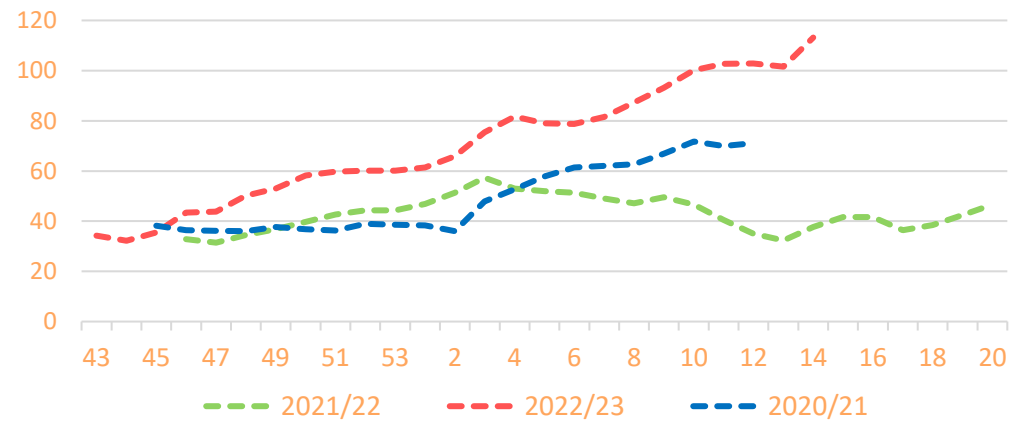


Salida Centro Acondicionamiento - NARANJA 'navel' (€/100kg)

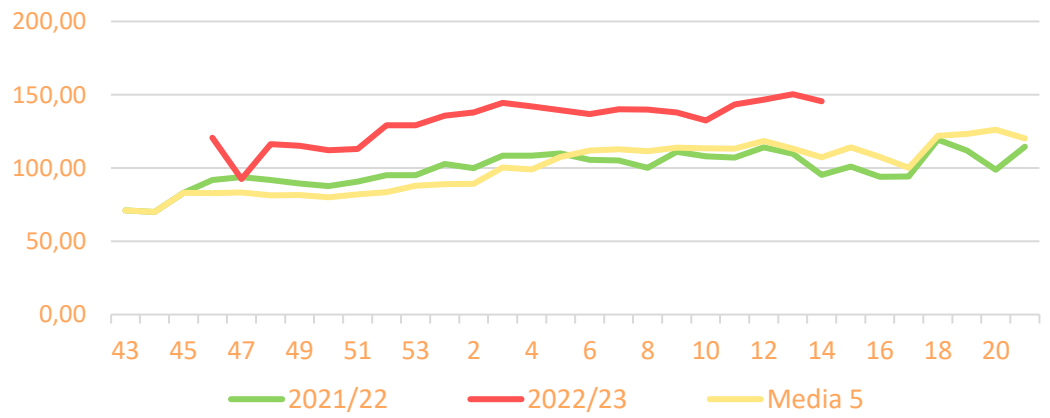


Precios medios nacionales:

Precio en 'origen' - MANDARINAS (€/100kg)



Salida Centro Acondicionamiento - MANDARINAS (€/100kg)



Resumen semanal:

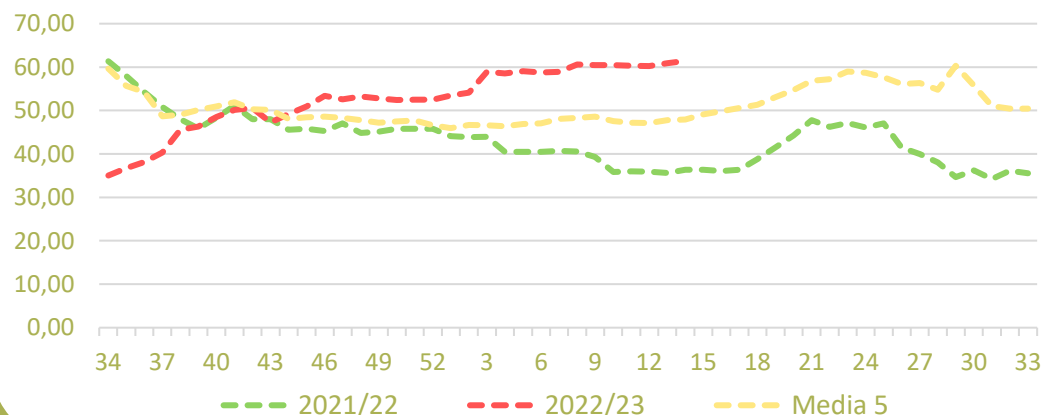
- **MANZANA GOLDEN:** Ligera subida en origen (+0,9%), mientras a salida de central esta semana baja 3,8% como habitualmente ocurre en estas fechas para luego próximas semanas recuperarse. Esta campaña los precios son superiores a los habituales para estas alturas de año. *Precio campaña origen (sep22-actualidad): +17,3% vs 2021/22 y +7,5% vs media 5.*
- **MANZANA FUJI:** vuelve a bajar muy ligeramente en origen (-0,3%) mientras a salida central se revaloriza 1,3% en una coyuntura de cierta estabilidad en niveles superiores a la campaña pasada y prácticamente en valores medios. *Precio campaña origen (sep22-actualidad): +12,2% vs 2021/22.*
- **MANZANA ROYAL GALA:** en origen continúa estable mientras a salida central se observa una importante subida del 18,5%, en las próximas semanas se tendrá que ver si es una situación coyuntural de la Semana Santa o supone un cambio de tendencia. Las cotizaciones están por encima del año pasado a estas fechas. *Precio campaña origen (sep22-actualidad): +14% vs 2021/22.*
- **PERA CONFERENCIA:** semana de subidas en ambas posiciones, de forma más moderada en origen (+1,5%) que a salida de central (+5,7%). Cotizaciones por debajo de la campaña pasada en origen (-9,2%) mientras a salida de central se sitúa un 8,2% por encima. *Precio campaña origen (sep22-actualidad): -3,2% vs 2021/22.*
- **PERA BLANQUILLA:** en este caso semana de bajadas suaves tanto en origen (-1,3%) como a salida de central (-1%). Precios en origen por debajo de la campaña pasada pero por encima de la media y a salida de central por encima de campaña pasada y media. *Precio campaña origen (sep22-actualidad): -5,7% vs 2021/22 y +14,6% vs media 5.*

PRECIOS SEMANA 14/2023 del 03 al 09 de ABR de 2023

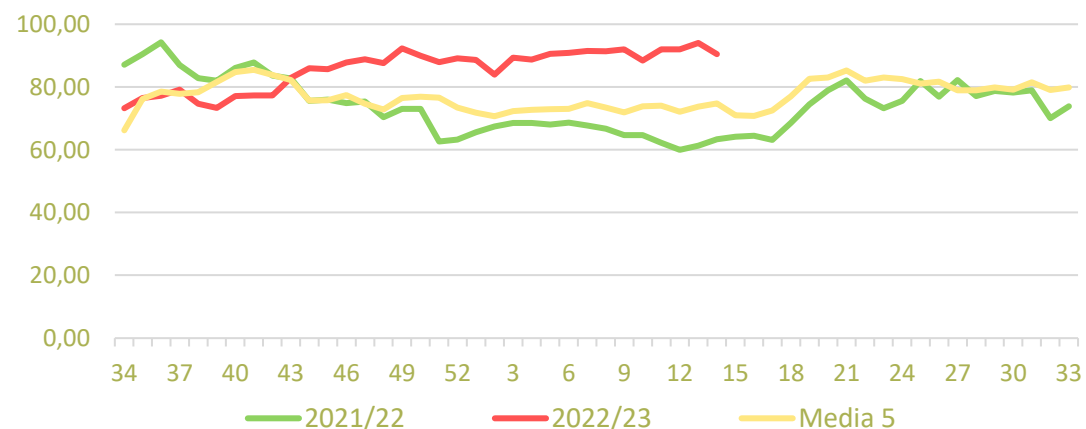
Productos	Origen (€/100kg)				Salida central Acondicionamiento (€/100kg)			
	Sem. Actual	Sem. Anterior (%)	2022 (%)	Media 5 (%)	Sem. Actual	Sem. Anterior (%)	2022 (%)	Media 5 (%)
Golden	61,40	0,9%	68,9%	28,1%	90,45	-3,8%	42,9%	20,9%
Fuji	60,92	-0,3%	6,4%		85,81	1,3%	14,4%	-0,4%
Gala	60,10	0,0%	16,7%		92,38	18,1%	51,7%	
Conferencia	71,80	1,5%	-9,2%		107,81	5,7%	8,2%	20,9%
Blanquilla	70,55	-1,3%	-15,1%	12,9%	104,62	-1,0%	15,0%	19,8%

Precios medios nacionales:

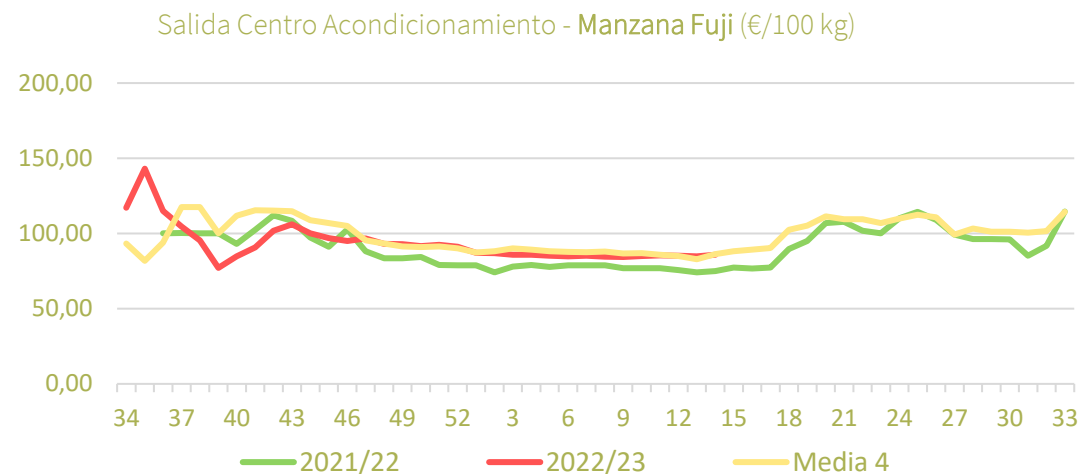
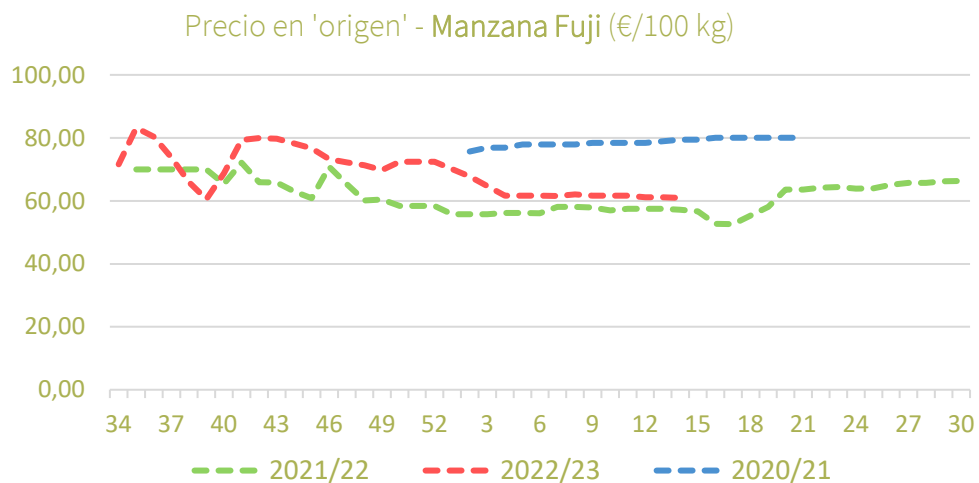
Precio en 'origen'- Manzana Golden (€/100 kg)



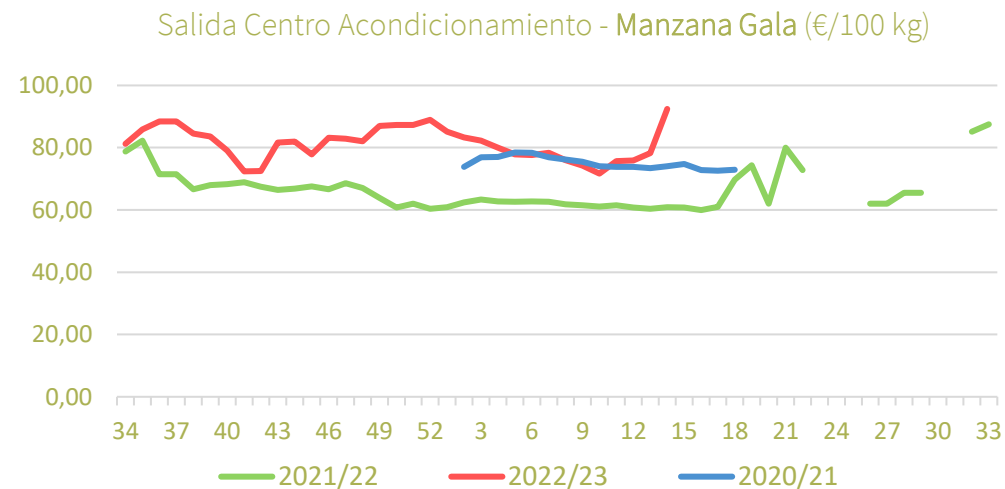
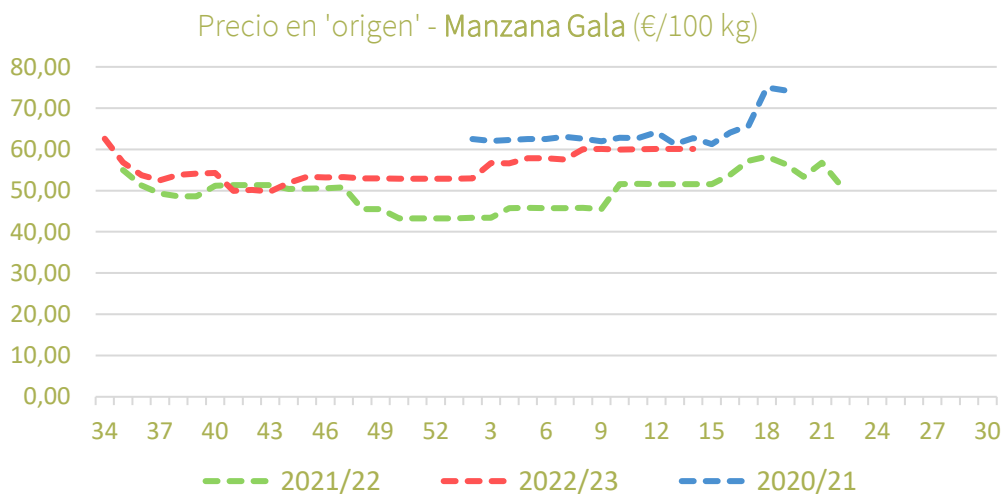
Salida Centro Acondicionamiento - Manzana Golden (€/100 kg)



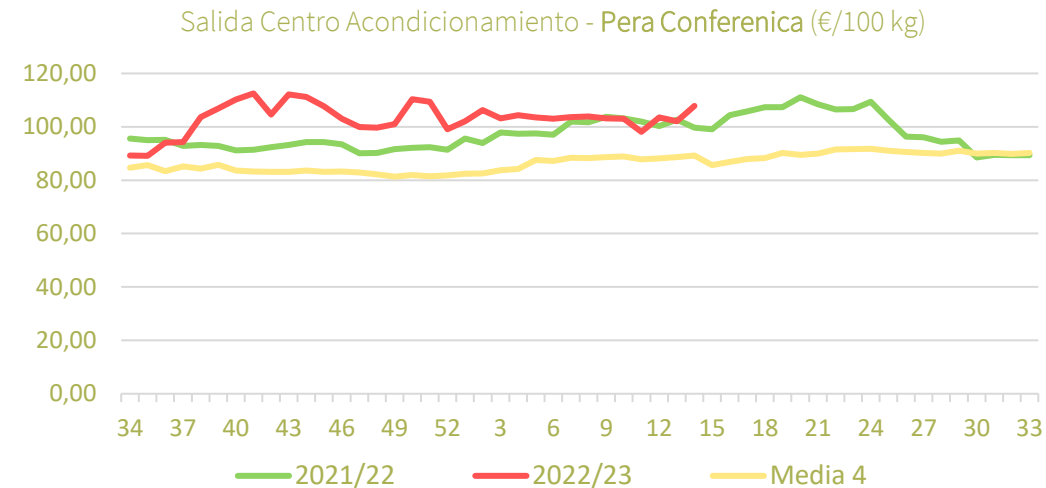
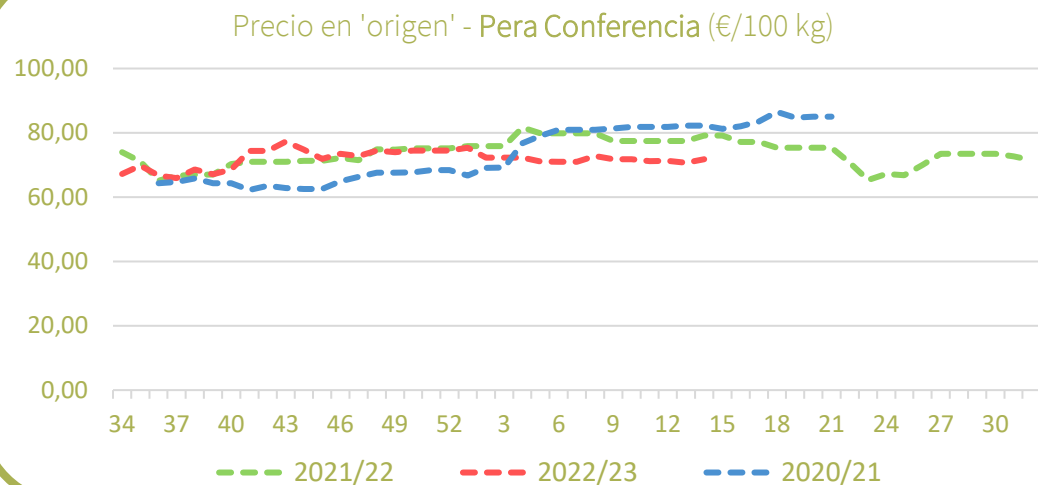
Precios medios nacionales:



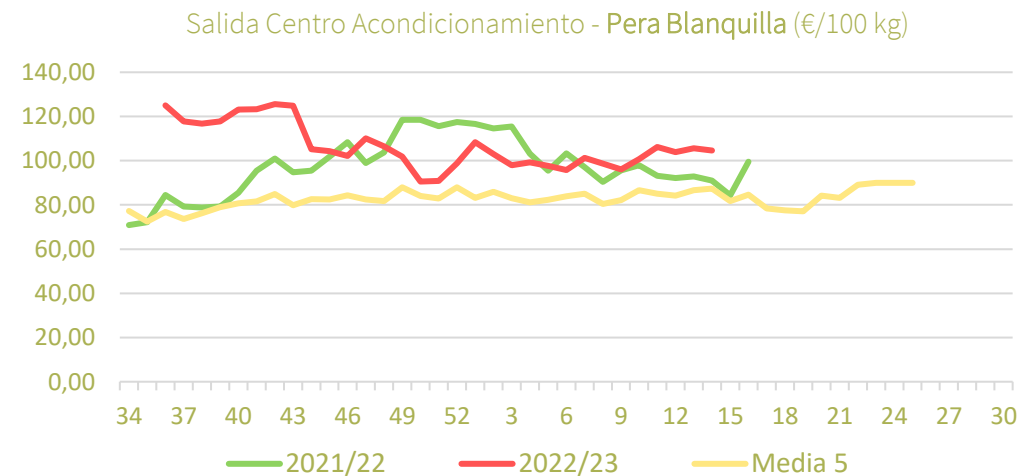
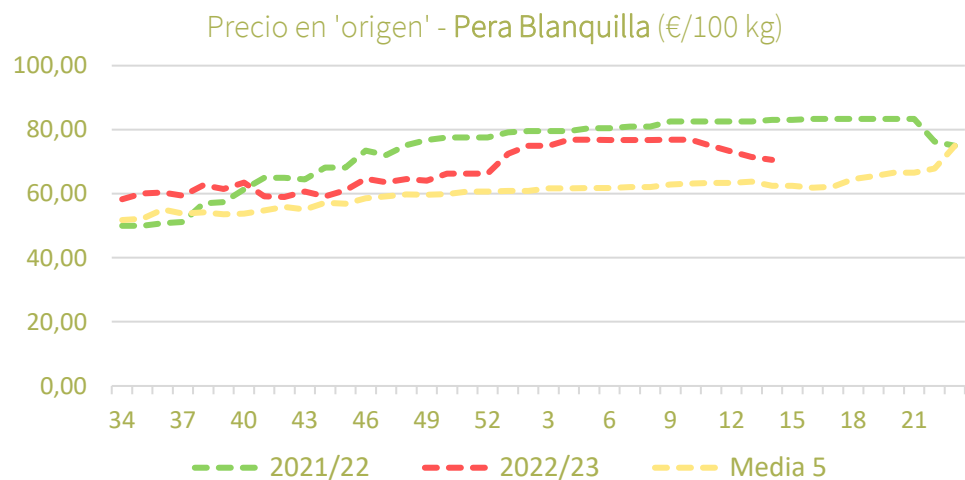
Precios medios nacionales:



Precios medios nacionales:



Precios medios nacionales:



Resumen semanal:

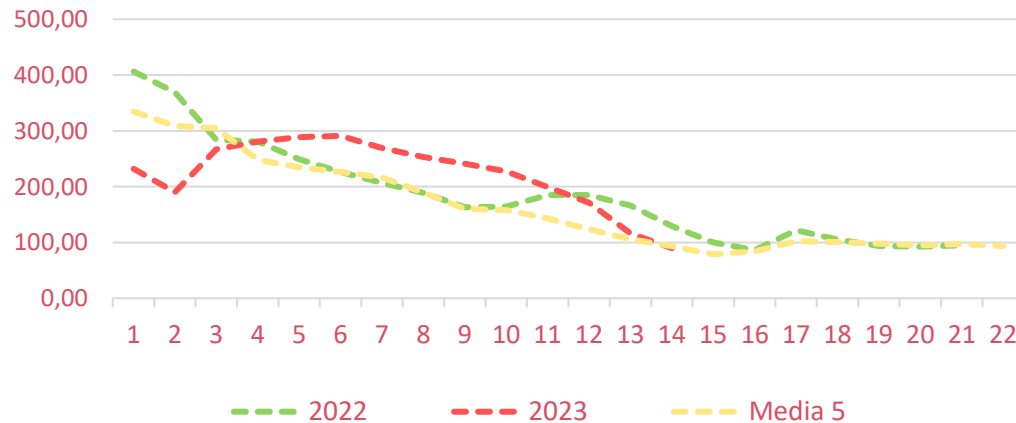
- **FRESA/FRESÓN:** repetición de caídas tanto en origen (-23%) como a la salida de central de acondicionamiento (-13%). Las temperaturas registradas desde principios de marzo están motivando la recuperación de los volúmenes comercializados por lo que la temporada de fresa alcanza su máximo productivo. *Precio campaña en origen: -3% vs 2022 y +9% vs media 5.*
- **FRAMBUESA:** se intensifican los descensos en origen al anotarse retrocesos de un 12% en comparación con la cotización anterior. Esta nueva caída semanal sitúa los niveles por debajo de los mismos registrados en 2021/22 aunque todavía superan a los de la media. *Precio campaña en origen: ±0% vs 2021/22 y -4% vs media 5.*
- **ARÁNDANO:** acumulando tres semanas consecutivas se mantiene la tendencia descendente con un nuevo retroceso (-15%) tras volver a incrementarse los volúmenes comercializados frente al periodo anterior. Los niveles actuales siguen por encima de los mismos registrados en campañas anteriores. *Precio campaña en origen: +5% vs 2022 y -4% vs media 5.*

PRECIOS SEMANA 14/2023 del 03 al 09 de ABR de 2023

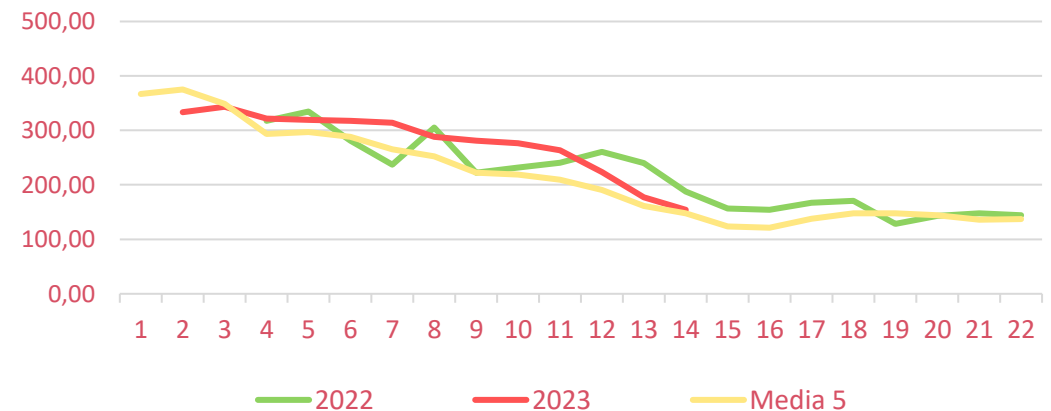
Productos	Origen (€/100kg)				Salida central Acondicionamiento (€/100kg)			
	Sem. Actual	Sem. Anterior (%)	2022 (%)	Media 5 (%)	Sem. Actual	Sem. Anterior (%)	2022 (%)	Media 5 (%)
Fresa/Fresón	89,82	-22,7%	-30,5%	-3,7%	154,20	-13,0%	-17,9%	4,2%
Frambuesa	657,00	-11,7%	-6,6%	8,6%				
Arándano	517,00	-14,7%	4,6%	9,1%				

Precios medios nacionales:

Precio en 'origen' – FRESA/FRESÓN (€/100 kg)



Salida Centro Acondicionamiento – FRESA/FRESÓN (€/100 kg)



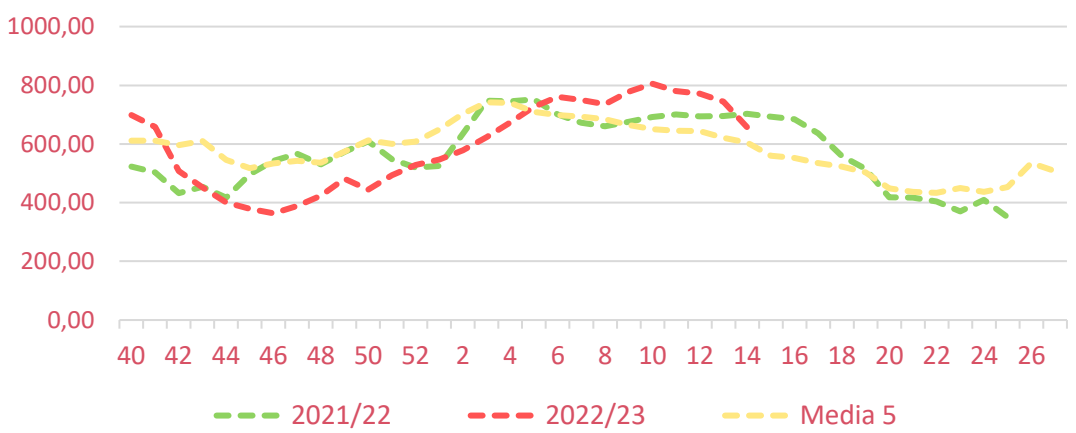


Inicio

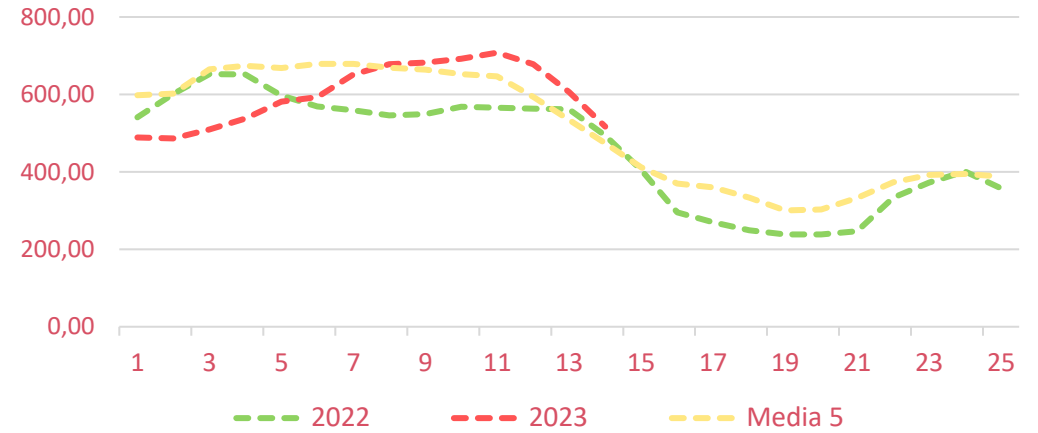
Frutos rojos

Precios medios nacionales:

Precio en 'origen' - FRAMBUESA (€/100 kg)



Precio en 'origen' - ARÁNDANO (€/100 kg)





Inicio

Hortalizas de invernadero

Resumen semanal:

- TOMATE 'redondo liso':** la escasa producción centroeuropea y la menor competencia marroquí favorecen las revalorizaciones en ambas posiciones comerciales (+9% en origen y +11% a la salida de central de acondicionamiento). *Precio campaña origen (oct22-actualidad): +20% vs 2021/22 y +36% vs media 5.*
- BERENJENA:** mientras en origen predomina la estabilidad (+1% intersemanal) a la salida de centro de acondicionamiento vuelven a repetirse los ascensos (+9%). A pesar de la cierta mejora en las dos últimas semanas los niveles actuales siguen por debajo de lo esperable en el momento actual de campaña. *Precio campaña origen (oct22-actualidad): +34% vs 2021/22 y +60% vs media 5.*
- CALABACÍN:** se mantiene la tendencia de las anteriores con nuevas caídas en ambas posiciones comerciales (-7% en origen y -11% a la salida de central de acondicionamiento) si bien los descensos se atenúan frente a los retrocesos experimentados la semana anterior. Registros actuales muy por debajo de lo habitual por estas fechas. *Precio campaña origen (oct22-actualidad): -28% vs 2021/22 y -1% vs media 5.*
- PEPINO:** tras el fuerte rebote de la semana pasada se registra una corrección a la baja tanto en origen (-26%) como a la salida de central de acondicionamiento (-16%) motivada por un paulatino incremento de la competencia internacional en los mercados europeos y los menores niveles de consumo durante la semana santa. *Precio campaña origen (oct22-actualidad): +16% vs 2021/22 y +49% vs media 5.*
- PIMIENTO:** los precios vuelven a fluctuar pasando de las caídas del anterior periodo a las subidas generalizadas en la semana actual tanto para el *verde italiano* en origen (+15%) como a la salida de central de acondicionamiento para el *conjunto de variedades y tipos comerciales* (+6%). De modo que se mantienen los niveles por encima de los anotados en campañas previas por estas fechas. *Precio campaña origen (oct22-actualidad): +32% vs 2021/22 y +42% vs media 5.*

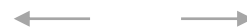
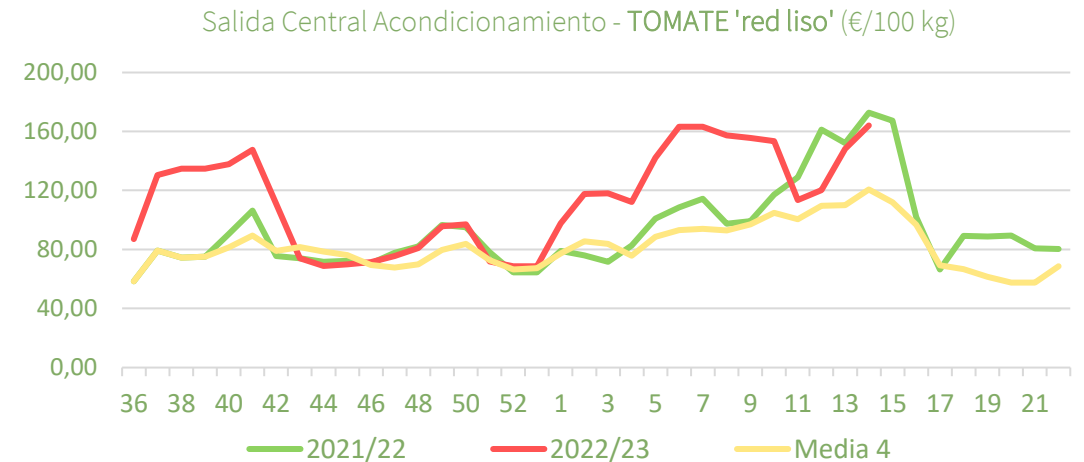
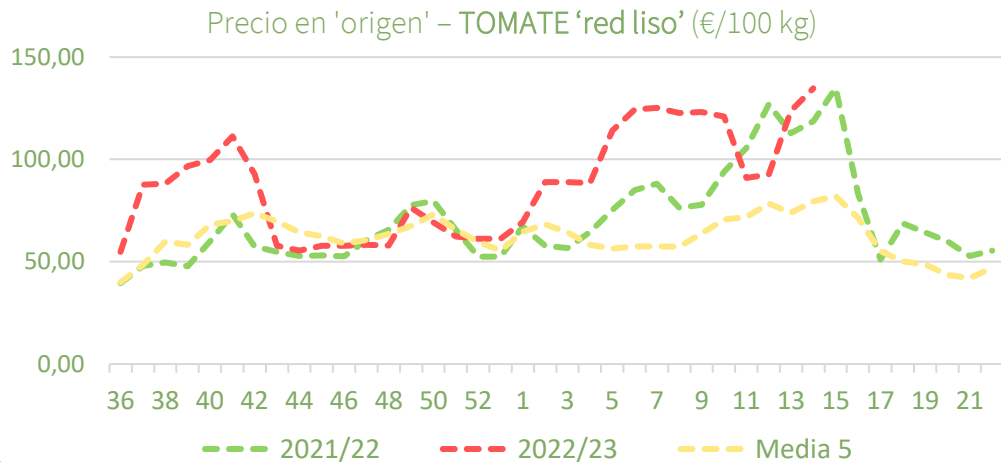
PRECIOS SEMANA 14/2023 del 03 al 09 de ABR de 2023

Productos	Origen (€/100kg)				Salida central Acondicionamiento (€/100kg)			
	Sem. Actual	Sem. Anterior (%)	2022 (%)	Media 5 (%)	Sem. Actual	Sem. Anterior (%)	2022 (%)	Media 5 (%)
Tomate 'red liso'	134,63	8,8%	13,5%	69,6%	163,97	10,7%	-5,0%	36,0%
Berenjena	30,12	0,7%	-49,9%	-11,9%	37,25	8,6%	-60,3%	-20,8%
Calabacín	21,11	-6,8%	-85,5%	-67,3%	31,49	-11,3%	-83,9%	-59,0%
Pepino*	47,63	-26,2%	-21,3%	32,5%	69,48	-15,5%	-44,5%	21,8%
Pimiento**	143,04	14,8%	-6,2%	22,2%	175,60	6,00%	34,8%	77,2%

*En pepino el precio la salida de central de acondicionamiento se refiere únicamente a las variedades lisas.

** En pimiento la cotización registrada en origen hace referencia exclusivamente al verde italiano.

Precios medios nacionales:



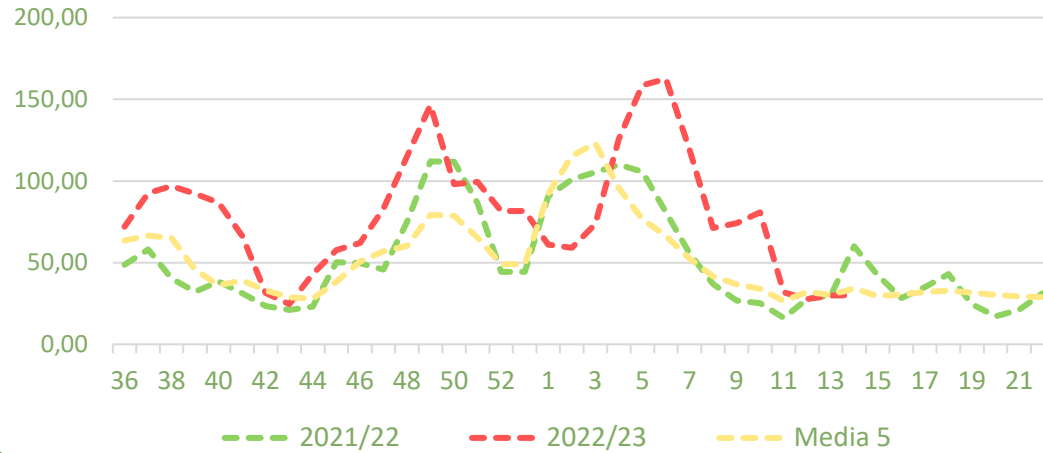


Inicio

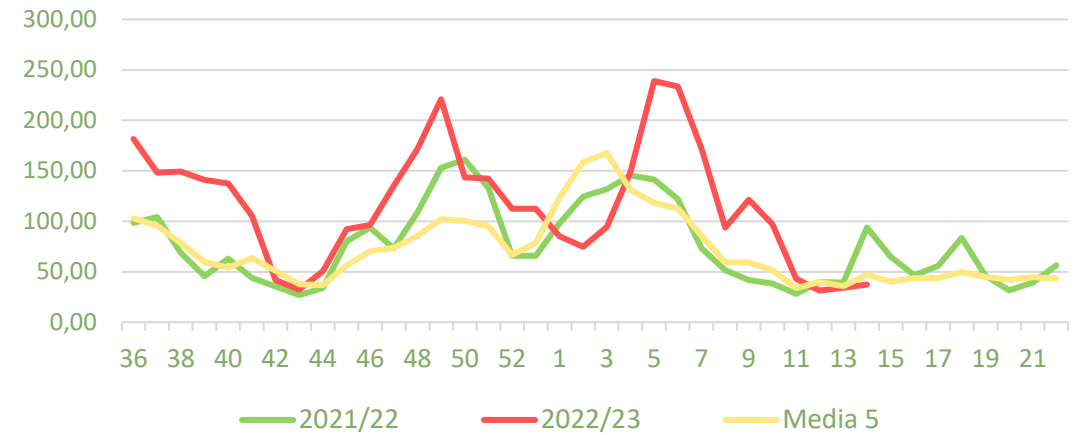
Hortalizas de invernadero

Precios medios nacionales:

Precio en 'origen' - BERENJENA (€/100 kg)

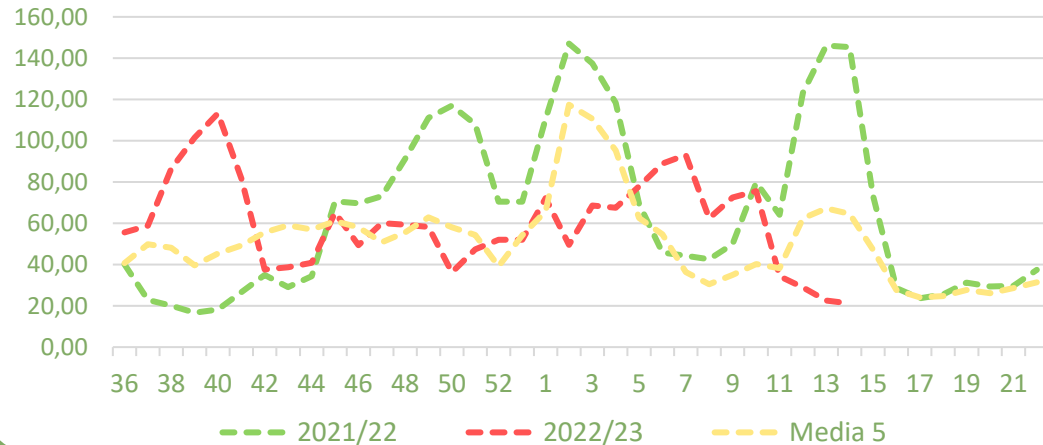


Salida Central Acondicionamiento - BERENJENA (€/100 kg)

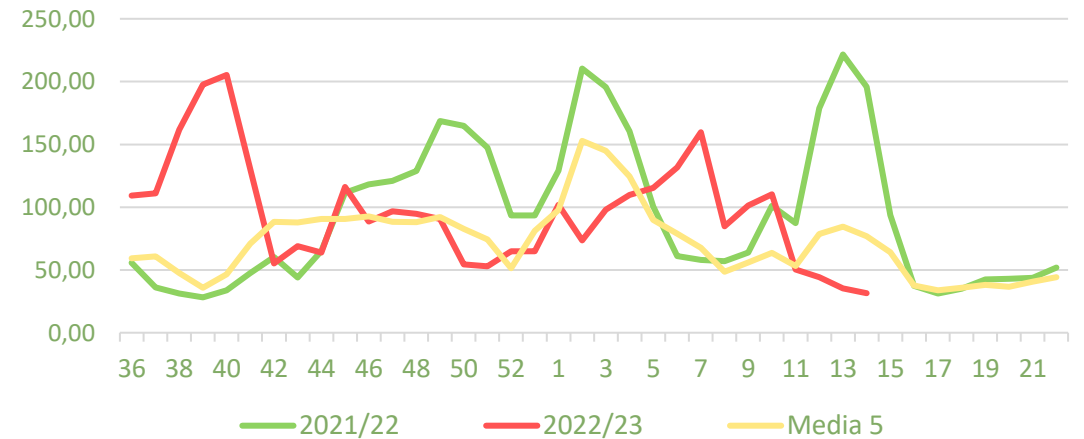


Precios medios nacionales:

Precio en 'origen' - CALABACÍN (€/100 kg)



Salida Central Acondicionamiento - CALABACÍN (€/100 kg)

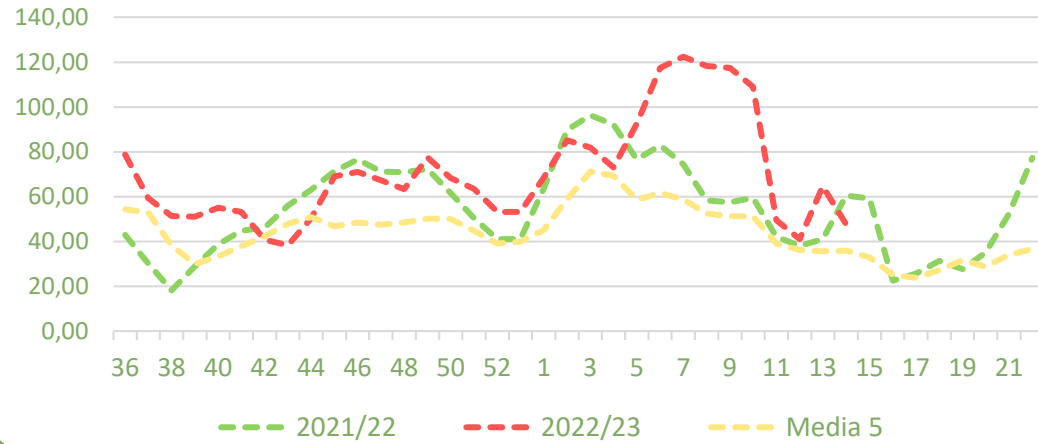




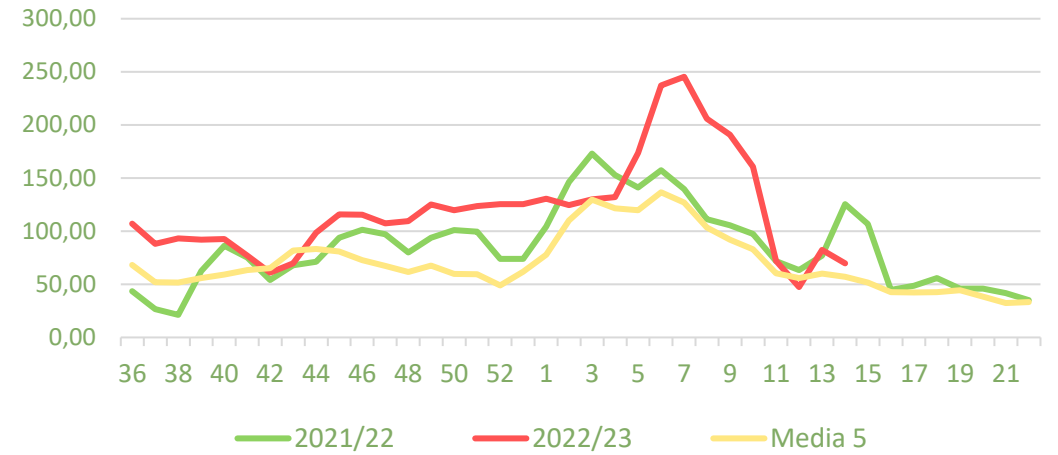
Inicio

Precios medios nacionales:

Precio en 'origen' - PEPINO (€/100 kg)

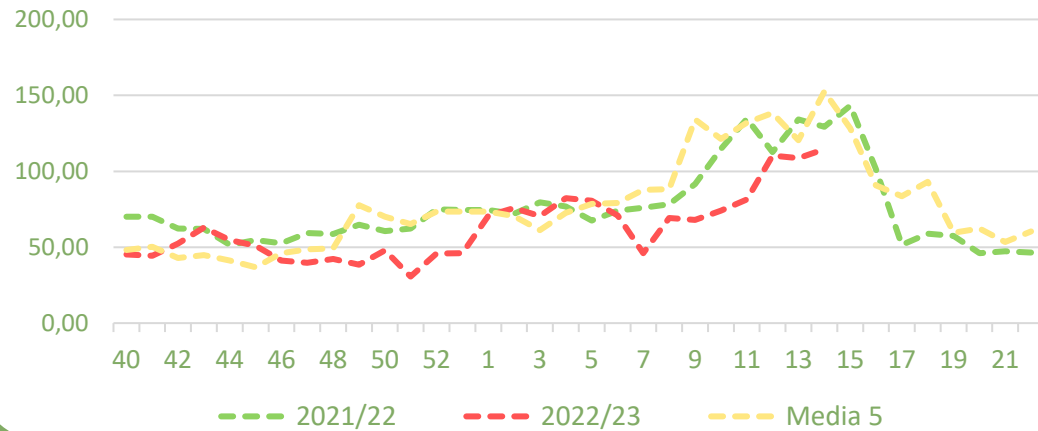


Salida Central Acondicionamiento - PEPINO (€/100 kg)

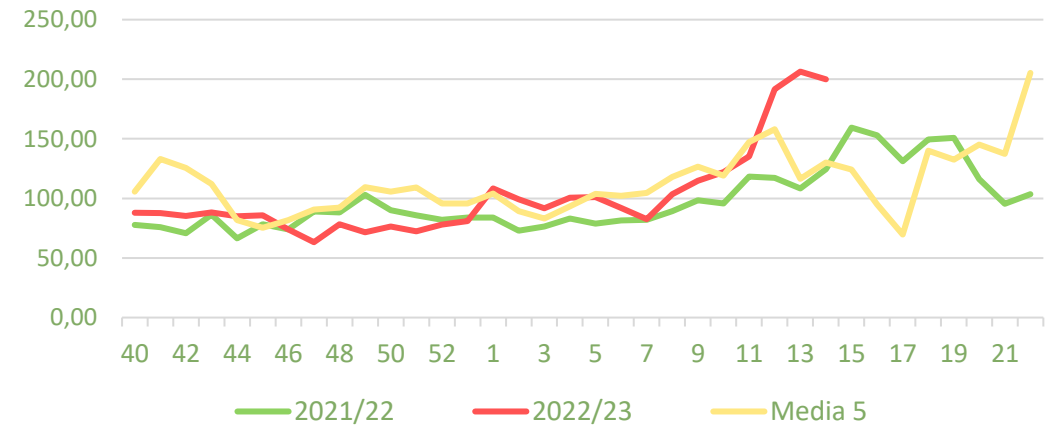


Precios medios nacionales:

Precio en 'origen' - PIMIENTO 'verde italiano' (€/100 kg)



Salida Central Acondicionamiento - PIMIENTO (€/100 kg)





Inicio

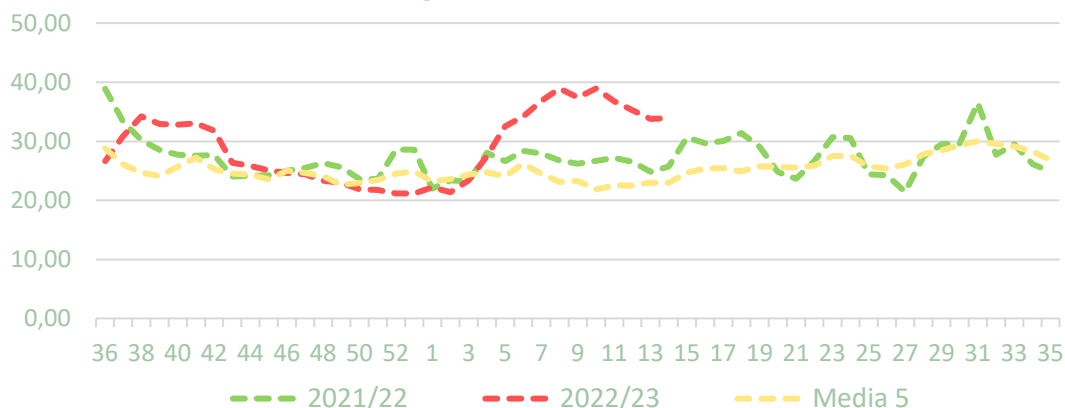
Hortalizas al aire libre

Resumen semanal:

- LECHUGA:** cambio de tendencia semanal en donde los registros de *lechuga romana* son estables en origen (+0,4%) a la salida de central de acondicionamiento se anota una subida intersemanal (+1%) en el caso del *conjunto de variedades y tipos comerciales*. Los niveles actuales por estas fechas siguen por encima de campañas anteriores. *Precio campaña origen (sep22-actualidad): +9% vs 2021/22 y +20% vs media 5.*
- BRÓCOLI:** tras el mínimo avance registrado en la semana anterior se producen fuertes depreciaciones tanto en origen (-16%) como a la salida de centro de acondicionamiento (-32%). La disponibilidad de producto ha aumentado con las altas temperaturas con una demanda que ha caído durante la semana santa. *Precio campaña origen (sep22-actualidad): +42% vs 2021/22 y +47% vs media 5.*
- COLIFLOR:** las caídas se suavizan al anotarse descensos de un 4% en origen y de un 1% intersemanal a la salida de central de acondicionamiento ante el nuevo incremento semanal de la oferta y entrada de género en los mercados en origen. *Precio campaña origen (sep22-actualidad): +38% vs 2021/22 y +49% vs media 5.*
- ALCACHOFA:** los descensos vuelven a acentuarse en ambas posiciones comerciales (-13% en origen y -19% a la salida de central de acondicionamiento) al aumentar la disponibilidad de corte y recolección de los segundos colmos con mayor disponibilidad de alcachofa para industria. *Precio campaña origen (sep22-actualidad): +24% vs 2021/22 y +31% vs media 5.*

Precios medios nacionales:

Precio en 'origen' – LECHUGA 'romana' (€/100 ud)

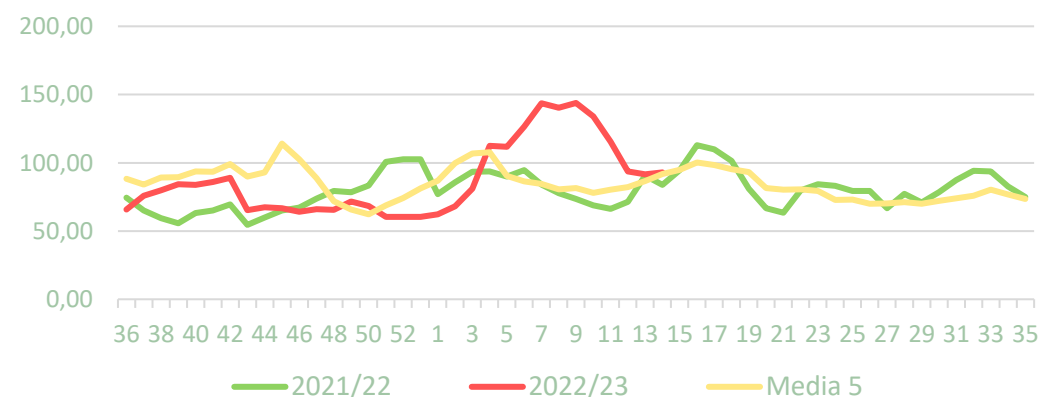


PRECIOS SEMANA 14/2023 del 03 al 09 de ABR de 2023

Productos	Origen (€/100kg)				Salida central Acondicionamiento (€/100kg)			
	Sem. Actual	Sem. Anterior (%)	2022 (%)	Media 5 (%)	Sem. Actual	Sem. Anterior (%)	2022 (%)	Media 5 (%)
Lechuga*	33,90	0,4%	31,9%	47,5%	93,05	1,5%	10,9%	1,4%
Brócoli (salida central acond. – Murcia)	48,46	-16,2%	-27,3%	-26,4%	68,33	-31,7%	-43,2%	-46,2%
Coliflor	46,25	-4,2%	-11,9%	-23,8%	77,99	-1,3%	5,8%	-3,2%
Alcachofa (salida central acond. – Murcia)	72,68	-12,9%	-10,9%	25,6%	94,26	-18,9%	-40,6%	7,7%

*Para lechuga en origen el dato se refiere a la variedad romana (€/100 ud) mientras a la salida de central de acondicionamiento el dato hace referencia al conjunto de tipos y variedades comerciales (€/100 kg de peso neto).

Salida central acondicionamiento - LECHUGA (€/100kg)





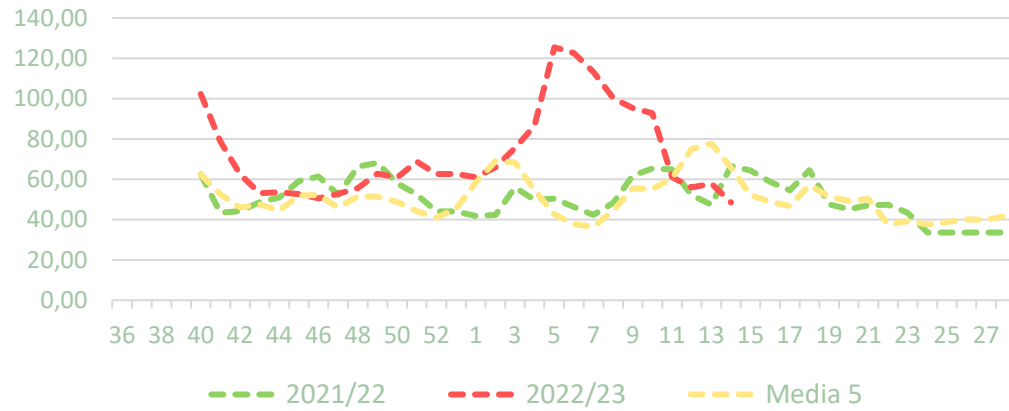
Inicio

Hortalizas al aire libre

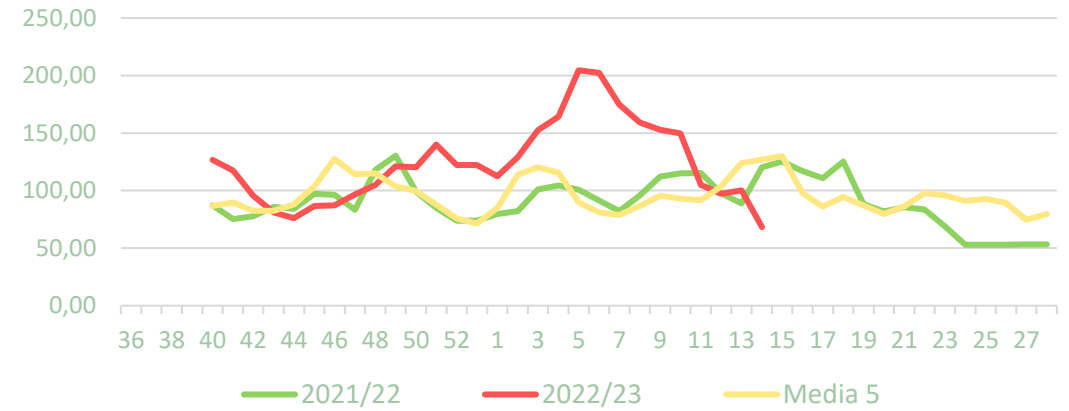
PRECIOS SEMANA 14/2023 del 03 al 09 de ABR de 2023

Precios medios nacionales:

Precio en 'origen' - BRÓCOLI (€/100kg)

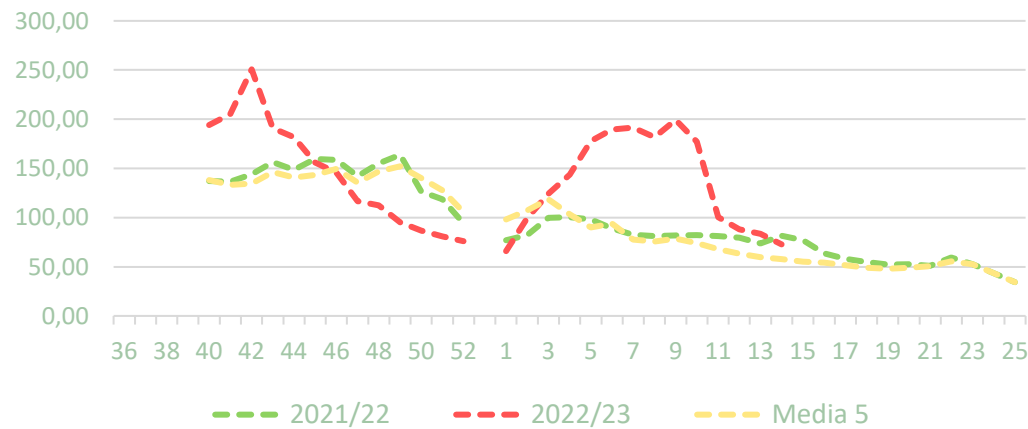


Salida central acondicionamiento - BRÓCOLI (€/100kg)

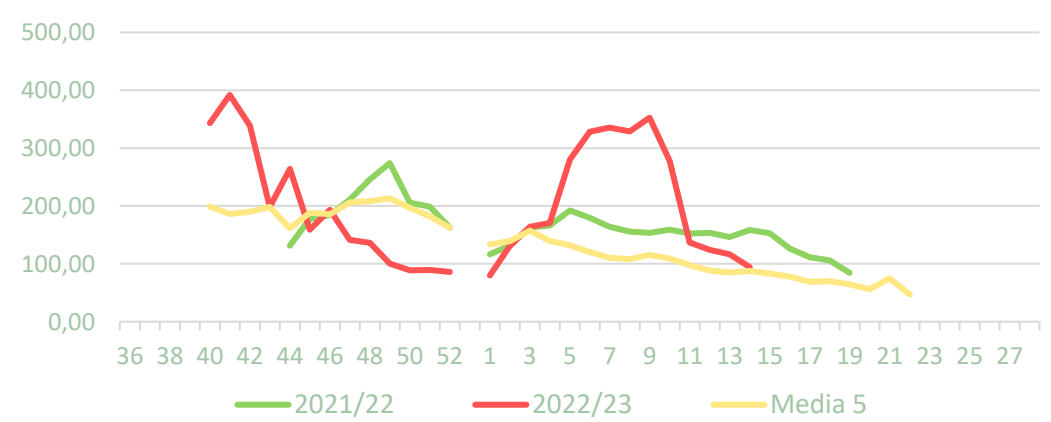


Precios medios nacionales:

Precio en 'origen' - ALCACHOFA (€/100kg)



Salida central acondicionamiento - ALCACHOFA (€/100kg)





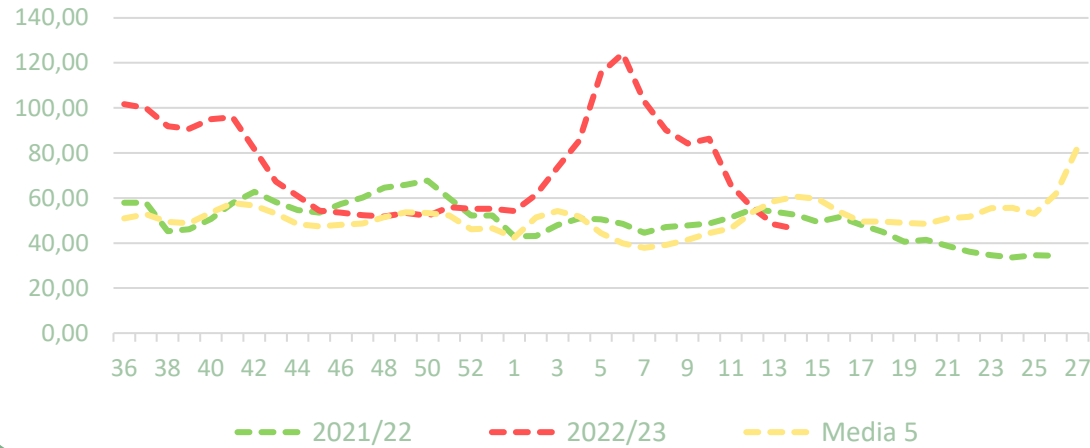
Inicio

Hortalizas al aire libre

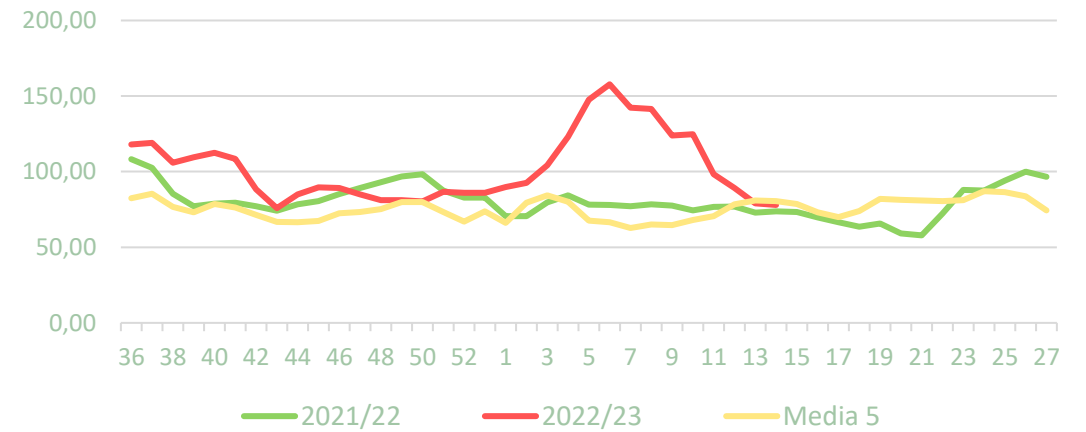
PRECIOS SEMANA 14/2023 del 03 al 09 de ABR de 2023

Precios medios nacionales:

Precio en 'origen' - COLIFLOR (€/100kg)



Salida central acondicionamiento - COLIFLOR (€/100kg)





Resumen semanal:

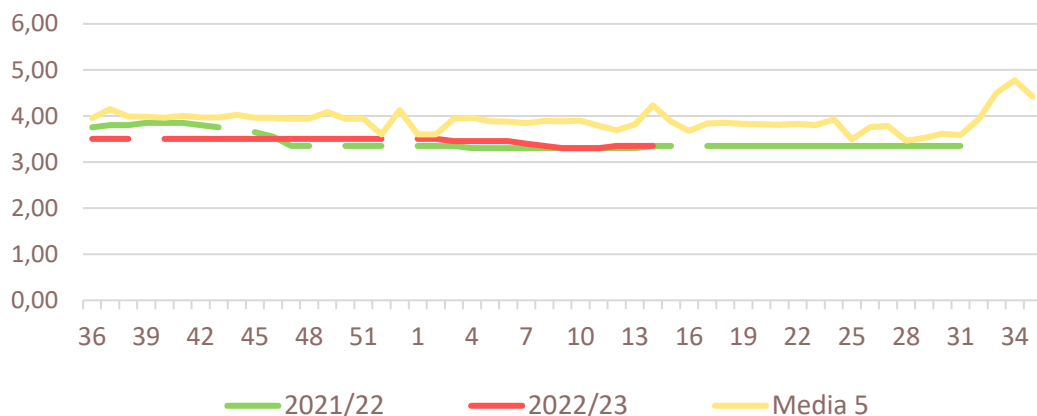
- **ALMENDRA:** sin cotización en Lonja de Albacete y sin cambios en Lonja de Reus, situación derivada de la Semana Santa y de la falta de mercado. La relación de precios con campañas anteriores se mantienen sin cambios.
- **AVELLANA:** una semana más sin variación en niveles de precio inferior a campaña pasada (-3%) aunque superior a la media (+19%).
- **PISTACHO:** sin cambios una semana más en Reus y en Albacete sin cotización.

PRECIOS SEMANA 14/2023 del 03 al 09 de ABR de 2023

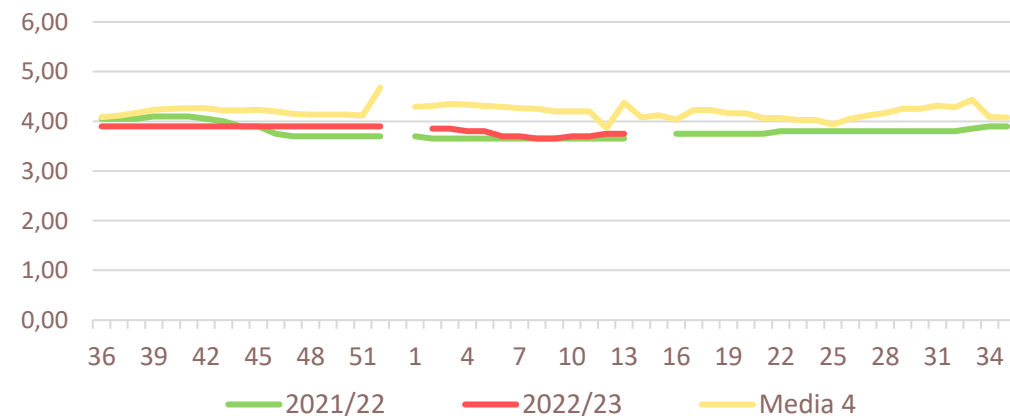
Productos		Lonja de Reus (€/100kg)				Lonja de Albacete (€/100kg)			
		Sem. Actual	Sem. Anterior (%)	2022 (%)	Media 5 (%)	Sem. Actual	Sem. Anterior (%)	2022 (%)	Media 5 (%)
Almendra	Comuna	3,35	0,0%	0,0%	-20,9%	s/c			
	Largueta	4,85	0,0%	-3,0%	-0,3%	s/c			
	Marcona	6,60	0,0%	-5,0%	10,9%	s/c			
	Guara	3,45	0,0%	0,0%		s/c			
	'ecológico'	5,70	0,0%	-21,9%	-16,8%	s/c			
Avellana		3,97	0,0%	-2,7%	18,6%				
Pistacho (kerman 20/22)		4,50	0,0%	0,0%	-8,2%	s/c			

Precios medios nacionales:

Lonja de Reus - ALMENDRA comuna (€/kg grano)



Lonja de Albacete - ALMENDRA comuna (€/kg grano)



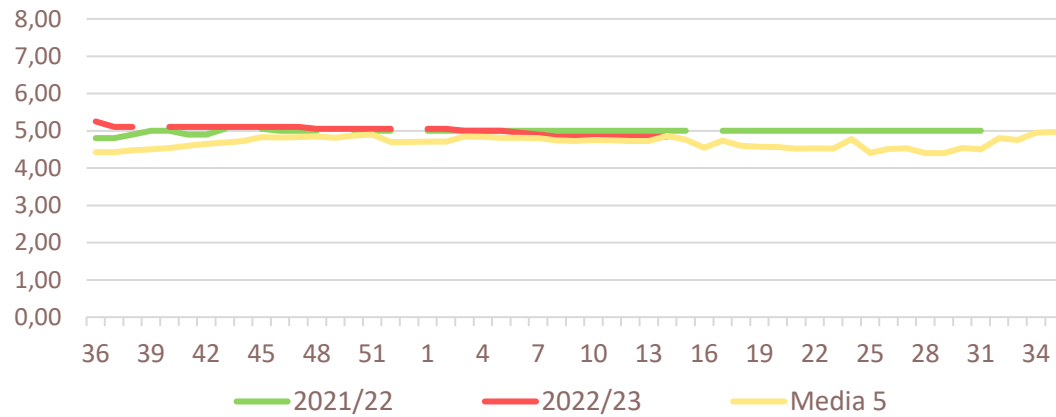


Inicio

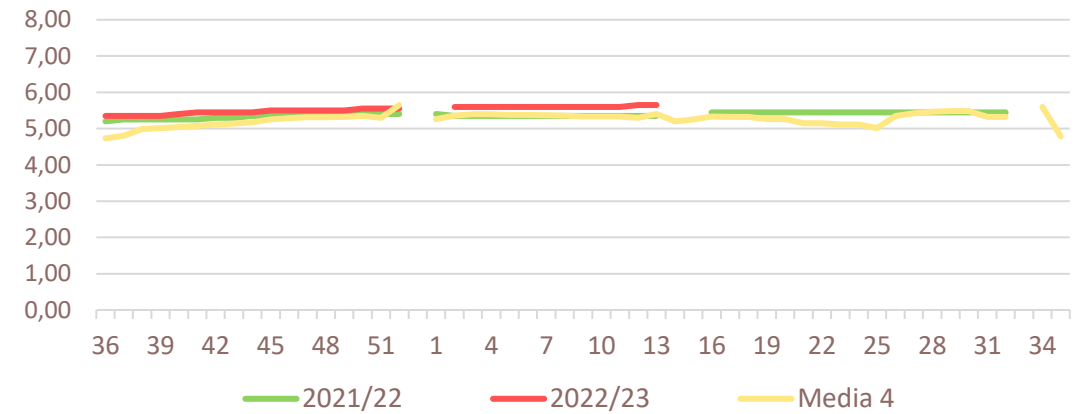
Frutos secos

Precios medios nacionales:

Lonja de Reus - ALMENDRA largueta (€/kg grano)

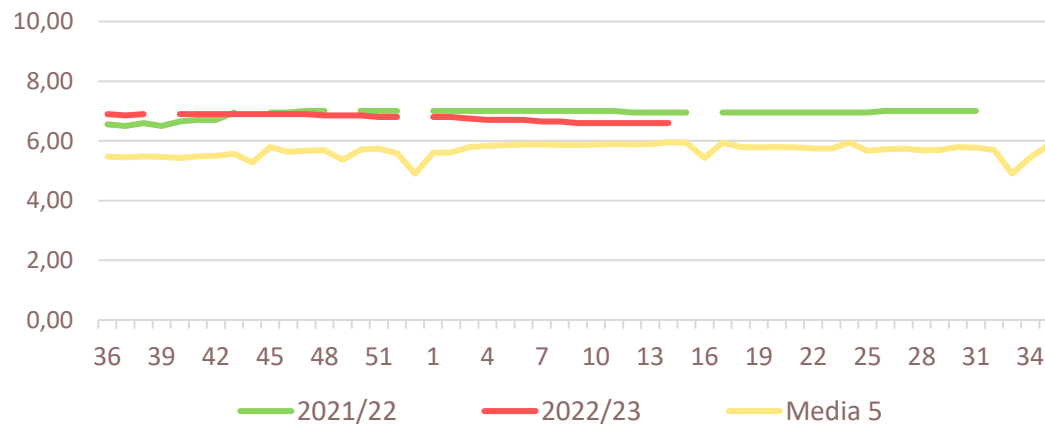


Lonja de Albacete - ALMENDRA largueta (€/kg grano)

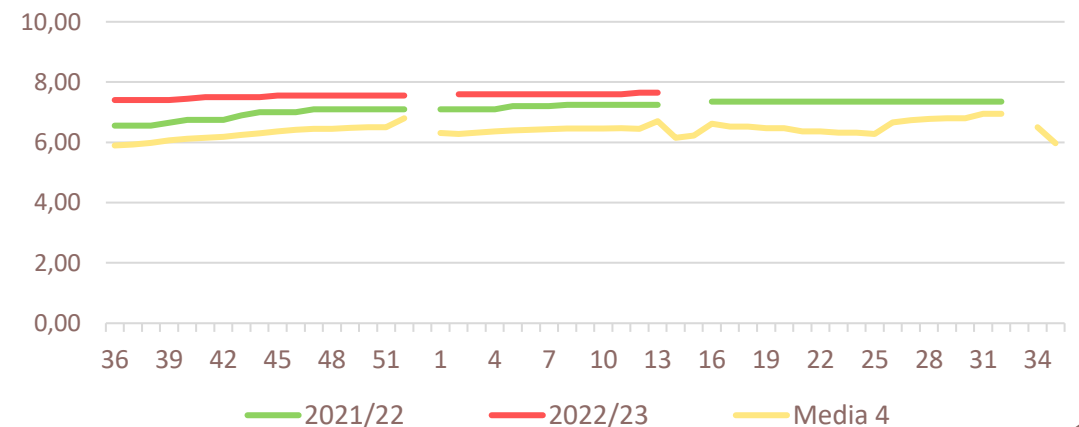


Precios medios nacionales:

Lonja de Reus - ALMENDRA marcona (€/kg grano)



Lonja de Albacete - ALMENDRA marcona(€/kg grano)



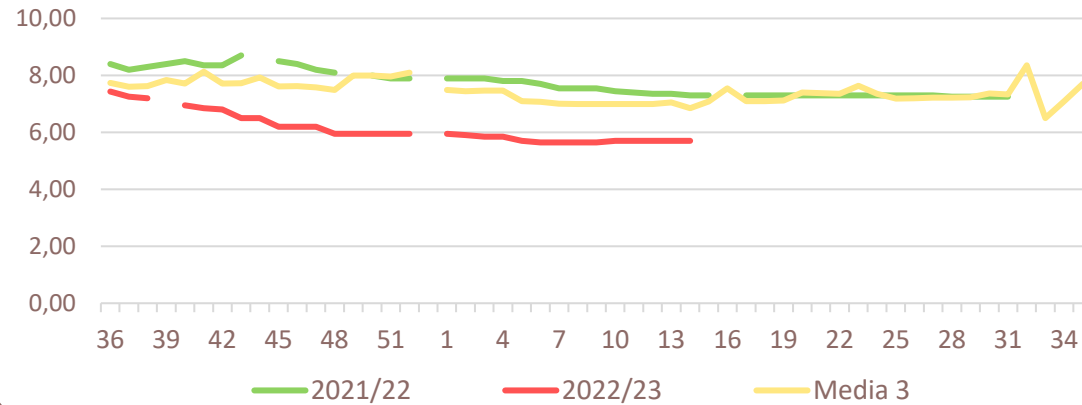


Inicio

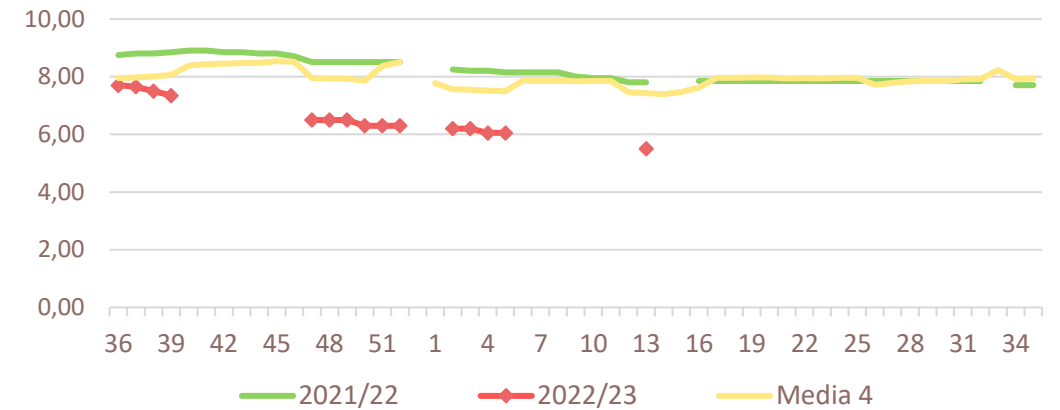
Frutos secos

Precios medios nacionales:

Lonja de Reus - ALMENDRA 'en ecológico' (€/kg grano)

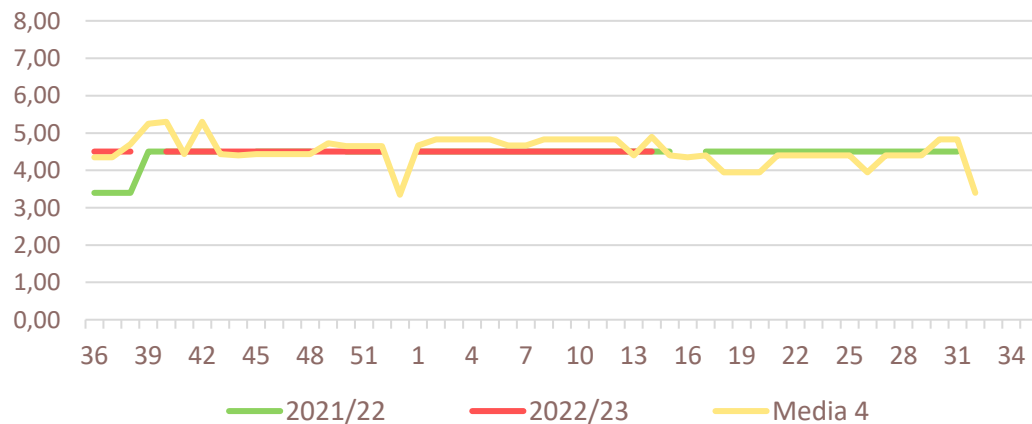


Lonja de Albacete - ALMENDRA 'en ecológico' (€/kg grano)

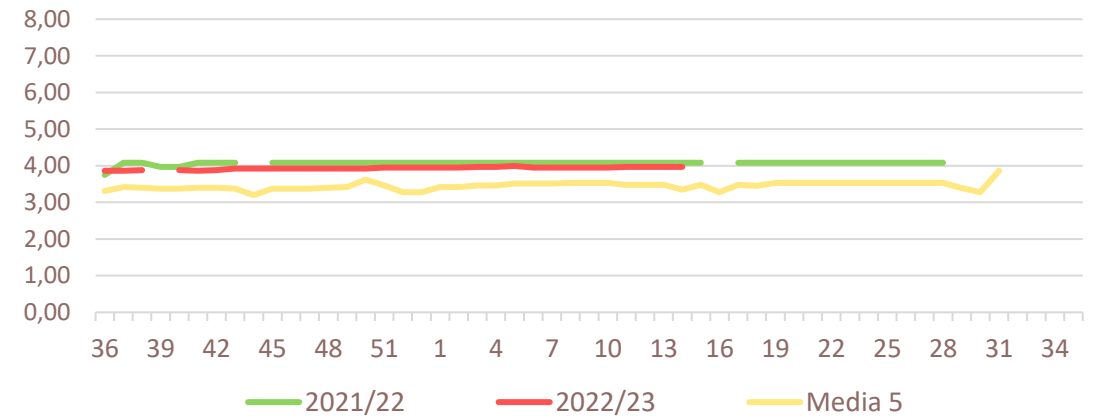


Precios medios nacionales:

Lonja de Reus - PISTACHO kerman 20/22 (€/kg grano)



Lonja de Reus - AVELLANA 'corriente' (€/kg grano)





Resumen semanal:

- **PLÁTANO:** la acumulación de oferta derivada de las altas temperaturas y el menor consumo provocado por las festividades mantiene los precios en origen niveles muy bajos tras registrar una nueva caída del 7% frente al dato anterior.

Productos	Origen (€/100kg)			
	Sem. Actual	Sem. Anterior (%)	2022 (%)	Media 5 (%)
Plátano	21,71	-7,4%	-71,0%	-48,0%

Precios medios nacionales:

