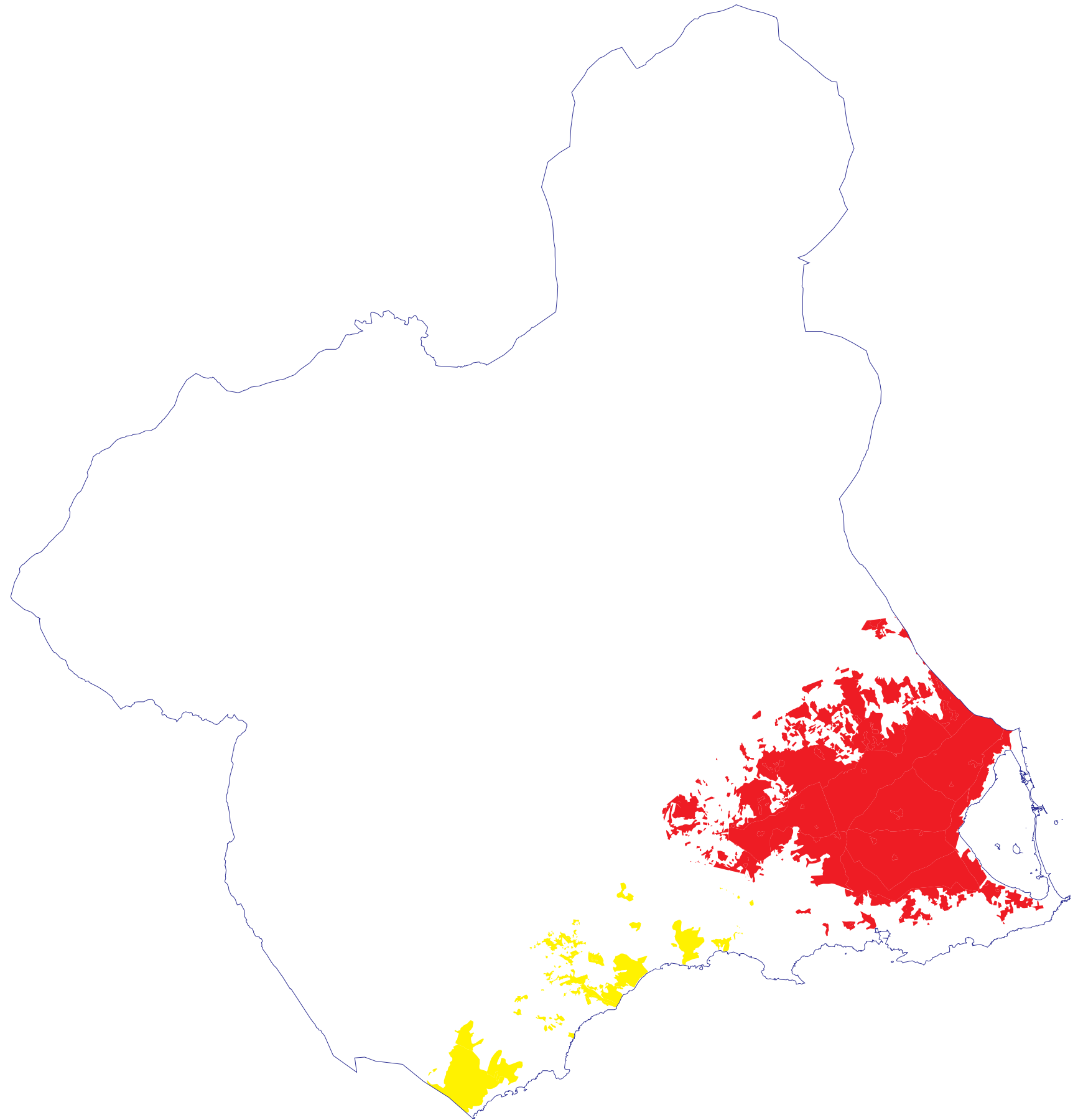


PROBLEMAS DE INTRUSIÓN MARINA

- Intrusión local
- Intrusión zonal
- Intrusión general



Proyección UTM
Huso 30
Elipsoide Internacional.

PROGRAMA DE VIGILANCIA AMBIENTAL

PROBLEMAS DE INTRUSIÓN MARINA
Región de Murcia

FECHA:
Noviembre 2001

PLANO
10

ESCALA:
1:650000

HOJA
5