



Análisis y Prospectiva – Serie Indicadores

n° 9 – Diciembre 2011

Resumen de contenidos y principales resultados



¿Qué es Análisis y Prospectiva – Serie Indicadores?

Reunir las principales cifras que caracterizan a los sectores:

- Agrícola
- Ganadero
- Pesquero
- Alimentario

Desde los puntos de vista:

- Económico
- Social
- Medioambiental

Análisis coyuntural

Publicación de carácter Semestral

Número 9. Fecha de cierre: 7 de diciembre de 2011

Análisis y Prospectiva Serie indicadores

Diciembre 2011

INDICADORES

1. Macromagnitudes
2. Empleo
3. Pobreza
4. Comercio Exterior
5. Producción
6. Inversión internacionales
7. Política Agraria y Desarrollo Rural
8. Industria y Distribución
9. Consumo
10. Indicadores Pesca
11. Medio Rural
12. Medio Ambiente

Principales Indicadores Económicos de los Sectores Agrario y Alimentario

Indicador	Unidad	2010	2011	2012	2013	2014	2015
Producción Agraria	Miliones €	10.200	10.210	10.220	10.230	10.240	10.250
Industria Alimentaria	Miliones €	10.200	10.210	10.220	10.230	10.240	10.250

RESUMEN PRINCIPALES INDICADORES

Producción Agraria
44.263 Millones €, 2010 (+0,4%)
Tasa Pasa Agraria: 2,63% (3er Trim 2011) (+0,7% puntos p)

Tasa Pasa Industria Alimentaria
0% (4º Tr 2011) (+0,3 puntos p)

IPC (Alimentos y Bebidas no Alcohólicas)
5,2% interanual, dato Octubre 2011

Índice Comercial Agrario
100,8 (2005=100) en julio 2011 (+0,5%)

Ind. Pesca Acuática (Banco Mar Cantábrico)
132,9 (2005=100) en julio 2011 (+1,4%)

Tabla Comercial Agrario
1.241 millones € (+0,23%), 3er Tr 2011

Anexo Producción Cereales
21,7 millones € (Septiembre 2011)

Casta UVA
5.924,7 Millones €, 2010 (+2,3%)

Casta Ag., Cereales, Cava, Vin y Pasa
25.473 Millones €, 2011 (+2%)

Análisis

Censo Agrario 2009

El Censo Agrario es la operación estadística de mayor envergadura realizada en el ámbito de la agricultura española. El de 2009 es el sexto realizado en España, siendo los anteriores de 1980, 1972, 1962, 1969 y 1960. Se rige por el Reglamento 1180/2006 del Parlamento Europeo y del Consejo, que establece un marco para la producción de estadísticas comunitarias armonizadas sobre la estructura de las explotaciones agrícolas. La continuidad de la información estadística queda asegurada a través de las Encuestas sobre la Estructura de las Explotaciones Agrícolas que se realizan en el decenio que transurre entre un censo y el siguiente.

El censo del año 2009 ha sido realizado por el Instituto Nacional de Estadística (INE) con un nuevo enfoque, que ha permitido reducir el coste de los trabajos mediante el envío de cuestionarios por correo postal a todas las explotaciones agrícolas y ganaderas existentes en el territorio nacional y 30 de septiembre de 2009, cualquiera que sea la persona física o jurídica que actúe como titular y el destino que se da a la producción agraria. El período de referencia es el año agrícola 2009, es decir, la campaña agrícola comprendida entre el 1 de octubre de 2008 y el 30 de septiembre de 2009. Los resultados obtenidos a nivel nacional, de CC.LL. provinciales, comarcas y municipios están disponibles en la [página web del INE](#).

Principales Indicadores del Censo Agrario

Indicador	2009	2010	2011
Superficie Agrícola (ha)	10.200.000	10.210.000	10.220.000
Superficie Cultivable (ha)	10.200.000	10.210.000	10.220.000
Superficie de Cultivos (ha)	10.200.000	10.210.000	10.220.000
Superficie de Pastos (ha)	10.200.000	10.210.000	10.220.000
Superficie de Prados (ha)	10.200.000	10.210.000	10.220.000
Superficie de Cultivos de Invernadero (ha)	10.200.000	10.210.000	10.220.000
Superficie de Cultivos de Campo (ha)	10.200.000	10.210.000	10.220.000
Superficie de Cultivos de Invernadero (ha)	10.200.000	10.210.000	10.220.000
Superficie de Cultivos de Campo (ha)	10.200.000	10.210.000	10.220.000

1. MACROMAGNITUDES

	ES-16	ES-16	ESPAÑA	FRANCIA	ALEMANIA	ITALIA
Año de Referencia 2008	4.80	8.000	10.45	4.80	8.000	10.45
Miliones de Euro	2010	819	%	2010	819	%
Producción Agraria (PA)	10.200	10.210	2,4%	10.200	10.210	2,4%
Industria Alimentaria (IA)	10.200	10.210	2,4%	10.200	10.210	2,4%
Comercio Exterior (CE)	10.200	10.210	2,4%	10.200	10.210	2,4%
Producción Industrial (PI)	10.200	10.210	2,4%	10.200	10.210	2,4%
Industria y Distribución (ID)	10.200	10.210	2,4%	10.200	10.210	2,4%
Consumo (C)	10.200	10.210	2,4%	10.200	10.210	2,4%
Industria y Distribución (ID)	10.200	10.210	2,4%	10.200	10.210	2,4%
Consumo (C)	10.200	10.210	2,4%	10.200	10.210	2,4%

AyP Serie - Indicadores

Contenido

1. MACROMAGNITUDES

- Macromagnitudes destacadas
- Datos estructurales
- Composición de las macromagnitudes
- Datos de productividad

2. EMPLEO

- Número de activos, ocupados y parados en el sector agroalimentario comparándolo con el total de la economía
- Datos de afiliación media a la Seguridad Social

3. PRECIOS

- Datos sobre índices de precios de consumo, índice de precios percibidos e índices de precios pagados

4. COMERCIO EXTERIOR

- Información sobre las importaciones, exportaciones y saldo del sector agroalimentario
- Observar el comportamiento de los subsectores más dinámicos

AyP Serie - Indicadores

Contenido

5. PRODUCCIÓN

- Recopilar las estadísticas sobre producciones agrícolas y ganaderas en términos de superficie cultivada, número de cabezas y cantidades producidas

7. POLÍTICA AGRARIA y ENDEUDAMIENTO

- Ayudas de la PAC: Cuantía por Subsector. Presupuesto Anual
- Seguros Agrarios: Datos Económicos, Subvenciones
- Financiación del Sector Agrario. Endeudamiento y Morosidad

6. MERCADOS INTERNACIONALES

- Gráficas sobre evolución de cotizaciones internacionales de precios
- Precio barril Brent y tipo cambio €/\$

8. INDUSTRIA y DISTRIBUCIÓN

- Datos sobre los principales indicadores de a industria de alimentación, bebidas y tabaco
- Evolución del índice de producción industrial y el índice de precios industrial

AyP Serie - Indicadores

Contenido

9. CONSUMO Y DISTRIBUCIÓN

- Gasto en Euros, Hogares
- Consumo en kg, Hogares
- Establecimientos donde compran los Hogares
- Evolución del índice de comercio al por menor

11. MEDIO RURAL

- Población en Municipios Rurales y Rurales de pequeño tamaño
- Estructuras Agrarias por Comunidad Autónoma

10. INDICADORES PESQUEROS

- Macromagnitudes
- Capturas
- Buques
- Acuicultura

12. MEDIO AMBIENTE

- Agua
- Cambio Climático
- Biodiversidad
- Residuos
- Costas

AyP Serie - Indicadores

Contenido

Análisis de coyuntura

En esta sección se analiza algún aspecto de especial relevancia coyuntural.

Análisis de coyuntura del AyP 9: Censo Agrario 2009

- Principales Indicadores del Censo Agrario
- Nivel de formación de los jefes de las explotaciones agrarias
- Evolución del trabajo por tamaño de explotación.
- Distribución de las explotaciones, de la SAU y del trabajo en función del tamaño de las explotaciones
- Evolución del tamaño de las explotaciones por comunidad autónoma

AyP Serie - Indicadores

Contenido. Macromagnitudes

1. MACROMAGNITUDES

VALORES a PRECIOS CONSTANTES* Año de Referencia: 2005 Millones de Euros	UE-15			ESPAÑA			FRANCIA			ALEMANIA			ITALIA		
	A. Año 2010	B. Media 05 a 09	Var. A/B (%)	A. Año 2010	B. Media 05 a 09	Var. A/B (%)	A. Año 2010	B. Media 05 a 09	Var. A/B (%)	A. Año 2010	B. Media 05 a 09	Var. A/B (%)	A. Año 2010	B. Media 05 a 09	Var. A/B (%)
Prod. Rama Agraria (PRA)	282.905	276.071	2,48%	43.675	42.593	2,5%	62.866	63.602	-1,2%	38.639	39.376	-1,9%	42.826	43.186	-0,8%
PRA Estado miembro/ PRA UE-15 (%)	100%	100%	--	15,4%	15,4%	0,01	22,2%	23,0%	-0,82	13,7%	14,3%	-0,61	15,1%	15,6%	-0,51
Consumos Intermedios (C.I.)	153.682	151.008	1,8%	15.370	15.088	1,9%	33.627	34.880	-3,6%	26.326	25.717	2,4%	17.447	17.664	-1,2%
Energía y lubricantes	15.794	15.330	3,0%	1.315	3.820	-65,6%	2.720	2.776	-2,0%	3.080	2.924	5,4%	1.923	2.021	-4,9%
Valor Añadido Bruto (VAB)	128.674	131.923	-2,5%	28.272	27.712	2,0%	29.390	28.753	2,2%	11.361	13.562	-16,2%	25.400	25.525	-0,5%
VAB Estado Miembro/ VAB UE-15 (%)	100%	100%	--	22,0%	21,0%	0,97	22,8%	21,8%	1,04	8,8%	10,3%	-1,45	19,7%	19,3%	0,39
Indicador A**	103,80	102,20	1,6%	98,80	96,96	1,9%	116,10	104,14	11,5%	109,00	112,60	-3,2%	79,90	95,14	-16,0%
DATOS ESTRUCTURALES															
Factor Trabajo (miles UTA)	5.463,6	5.739,5	-4,8%	924,2	992,6	-6,9%	848,6	896,2	-5,3%	554,9	577,4	-3,9%	1.177,0	1.211,8	-2,9%
SAU (miles ha)***	124.546	124.739		24.893	24.874		27.477	27.534		16.932	16.984		12.744	12.726	
COMPOSICIÓN DE LAS MACROMAGNITUDES															
CI / PRA (%)	54,3%	54,7%	-0,4%	35,2%	35,4%	-0,2%	53,5%	54,8%	-1,4%	68,1%	65,3%	2,8%	40,7%	40,9%	-0,2%
En. y Lub. / PRA (%)	5,6%	5,6%	0,0%	3,0%	9,0%	-6,0%	4,3%	4,4%	0,0%	8,0%	7,4%	0,5%	4,5%	4,7%	-0,2%
PRODUCTIVIDAD															
VAB - UTA (€/UTA)	23.551	22.985	2,5%	30.590	27.918	9,6%	34.633	32.084	7,9%	20.473	23.489	-12,8%	21.580	21.064	2,4%
VAB - ha (€/ha.SAU)	1.033	1.058	-2,3%	1.136	1.114	1,9%	1.070	1.044	2,4%	671	799	-16,0%	1.993	2.006	-0,6%

PRA: 43600 Millones €/año

**RENTA AGRARIA: 22.930
Millones €/año**

**VAB: 28.200 Millones
€/año**

**VAB/UTA: 30.590
Millones €/UTA**

**VAB/ha: 1.136 Millones
€/ha.SAU**

Fuente: S.G.Estadística. MARM

AyP Serie - Indicadores Contenido. Empleo

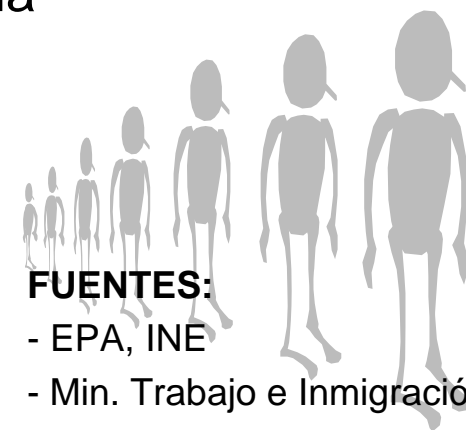
2. EMPLEO

Número de personas afiliadas a la Seguridad Social y Registradas en el Servicio Público de Empleo		Afiliación Media a la Seguridad Social		Paro Registrado	
		Total Economía	Sector Agrario	Total Economía	Sector Agrario
2008	Media Ene. a Dic.	19.131.539	1.153.207	2.539.941	64.263
2009		18.019.045	1.199.492	3.644.041	96.014
2010	Media Ene. a Dic.	17.667.468	1.204.339	4.060.756	122.048
	Octubre	17.666.149	1.211.195	4.085.976	131.259
2011	Media Ene. A Oct.	17.468.840	1.190.857	4.224.309	139.928
	Septiembre	17.435.561	1.186.105	4.226.744	137.392
	Octubre	17.360.312	1.186.517	4.360.926	154.168
Variación	Sep.-Oct. 2011	-0,4%	0,03%	3,2%	12,2%
	Oct 2010-Oct 2011	-1,7%	-2,0%	6,7%	17,5%

- Sector primario:
- 707.700 **ocupados** (3.9% de España)
- **Tasa de paro:** 26,3% (en 3erT 2011, más que en la economía en general: 21,52%)
- 1.186.000 **afiliados a la S. Social**

Ocupados en Total Economía, Sector Primario e Industria Agroalimentaria					
Miles de personas	2011			s/ Trim. Anterior (%)	s/ Año Anterior (%)
	2010	II Trim	III Trim		
TOTAL ECONOMÍA					
Activos	23.121,5	23.136,7	23.134,6	-0,01%	0,06%
Ocupados	18.546,8	18.303,0	18.156,3	-0,80%	-2,11%
A tiempo completo	16.174,8	15.715,0	15.757,7	0,3%	-2,6%
A tiempo parcial	2.371,9	2.588,0	2.398,5	-7,3%	1,1%
Parados	4.574,7	4.833,7	4.978,3	3,0%	8,8%
Tasa de paro	19,79%	20,89%	21,52%	0,63 *	1,73 *
Sector Primario: Agricultura, Ganadería, Silvicultura y Pesca					
Activos	986,2	985,8	959,6	-2,7%	-2,7%
Ocupados	754,0	741,2	707,7	-4,5%	-6,1%
A tiempo completo	681,1	671,4	637,9	-5,0%	-6,3%
A tiempo parcial	72,9	69,8	69,8	0,0%	-4,3%
Parados	232,2	244,6	252,0	3,0%	8,5%
Tasa de paro	23,5%	24,8%	26,3%	1,4 *	2,7 *
Agricultura, Ganadería y Silvicultura					
Activos	944,4	949,9	919,4	-3,2%	-2,6%
Ocupados	716,3	708,7	672,0	-5,2%	-6,2%
s/total economía	3,9%	3,9%	3,7%	-0,2 *	-0,2 *
Parados	228,1	241,2	247,4	2,6%	8,5%
Tasa de Paro	24,2%	25,4%	26,9%	1,5 *	2,9 *
Pesca y Acuicultura					
Activos	41,8	35,9	40,3	12,3%	-3,6%
Ocupados	37,8	32,5	35,6	9,5%	-5,8%
s/total economía	0,20%	0,18%	0,20%	0,019 *	-0,01 *
Parados	4,0	3,4	4,7	38,2%	17,5%
Tasa de Paro	9,6%	9,5%	11,7%	2,2 *	2,1 *
Industria Alimentación, Bebidas y Tabaco					
Activos	492,4	503,8	493,7	-2,0%	0,3%
Ocupados	444,4	449,1	449,4	0,1%	1,1%
s/total economía	2,4%	2,5%	2,5%	0,02 *	0,08 *
Parados	48,0	54,7	44,3	-19,0%	-7,7%
Tasa de paro	9,7%	10,9%	9,0%	-1,9 *	-0,8 *

- Industria agroalimentaria
- 449.400 **ocupados**
- **Tasa de Paro del 9%.**



AyP Serie - Indicadores

Contenido. Precios

Índices de PRECIOS PERCIBIDOS				
Índices anuales móviles: año base 2005=100	2009	2010	2011	% var. Julio 2011/10
	Julio			
GENERAL	100,3	97,2	100,6	3,5%
Prod. Vegetales	95,6	92,8	95,9	3,3%
Prod. Agrícolas	95,6	93,1	96,1	3,2%
Cereales	121,4	103,3	145,8	41,2%
Tubérculos	115,9	103,1	138,9	34,8%
Cítricos	80,3	116,9	91,7	-21,5%
Frutas no cítricas	113,1	109,9	112,4	2,3%
Hortalizas	89,5	95,4	84,8	-11,1%
Vino y Mosto	109,4	82,7	90,4	9,3%
Aceite de Oliva	64,6	63,9	61,7	-3,4%
Prod. Forestales	94,3	79,5	84,3	6,0%
Prod. Animales	107,5	103,8	107,8	3,9%
Vacuno	116,4	111,7	115,3	3,2%
Ovino	97,1	97,7	101,7	4,1%
Porcino	99,1	100,1	105,6	5,5%
Aves	117,5	105,4	120,4	14,3%
Leche	105,8	96,8	100,1	3,4%
Huevos	139,8	137,6	115,1	-16,4%
Índices de PRECIOS PAGADOS				
Año 2005 = 100	2010		2011	%Var. Julio 2011/10
	Anual	Julio	Julio	
Bienes Uso Corriente	117,9	116,3	132,5	14,0%
Semillas y Plantones	104,1	102,6	111,8	9,0%
Fertilizantes	133,0	128,9	161,3	25,1%
Alimentos de Ganado	115,5	112,1	133,3	18,9%
Carburantes	124,7	128,5	150,5	17,2%
Electricidad	135,4	133,8	156,2	16,8%
Lubricantes	124,5	125,8	128,7	2,3%
Bienes de Inversión	118,5	119,0	121,1	1,7%
Maquinaria	116,4	116,3	117,2	0,7%
Índice GENERAL de SALARIOS AGRARIOS				
(Año 1985=100)	365,1	363,4	379,9	4,5%

Precios Percibidos: Al agricultor le pagan hoy (Julio 2011) un 3,5% más que hace un año por sus productos.

Precios Pagados: El agricultor paga hoy un 14% más que hace un año por lo que utiliza para producir alimentos (fertilizantes, fitosanitarios, gasoil...)

FUENTE: Publicación de Precios Percibidos y Pagados, S.G.Estadística, MARM.

INDICE PRECIOS CONSUMO		2008	2009	2010	2011				
% Variación Interanual		diciembre			ene	mar	jun	sep	oct
Nacional Base 2006	IPC General	1,4	0,8	3,0	3,3	3,6	3,2	3,1	3,0
	Alimentos y Bebidas No Alcohólicas	2,4	-2,4	0,7	0,9	1,8	2,4	2,3	2,2
	Alimentos sin Elaborar	1,6	-3,1	2,6	2,3	3,1	2,1	1,3	0,9
	Alimentos Elaborados	2,6	-2,3	-0,3	0,0	1,0	2,4	2,7	2,8
	Subyacente*	2,4	0,3	1,5	1,6	1,7	1,7	1,7	1,7
	Carburantes y combustibles	-12,9	7,9	18,4	18,4	20,3	15,5	16,4	16,2
IFCA Base 2005	UE27 - General	2,2	1,5	2,7	2,8	3,1	3,1	3,3	3,3 ^(a)
	UE27 - Alimentos y BB. No alcohólicas	4,1	-0,6	2,9	2,8	3,3	4	3,3	3,4 ^(a)
	ESP Armonizado - General	1,5	0,9	2,9	3,0	3,3	3	3	3
	ESP Arm - Alimentos y BB. No alcohólicas	2,4	-2,4	0,7	0,2	0,9	2,1	2,3	2,2

El Consumidor paga hoy (octubre 2011) un 3% más que hace un año, por los productos en general, tres décimas menos que la UE-27 (3,3%)

El Consumidor paga hoy (octubre 2011) un 2,2% más que hace un año, por los alimentos y bebidas no alcohólicas, 1,2% menos que la UE-27 (3,4%)

(Fuente: IPC, INE)

AyP Serie - Indicadores

Contenido. Comercio Exterior

Datos Enero-Agosto 2011

Sector agrario y pesquero

Saldo Positivo
de 1.950
Millones €/año

EXPORTA (2011): 20.200 millones €/año

IMPORTA (2010): 18.300 millones €/año

Sector alimentario agrario
transformado

Saldo Positivo
de 1.190
Millones €/año

EXPORTA (2011): 10.800 millones €/año

IMPORTA (2011): 9.600 millones €/año

Fuente: DATACOMEX y Elaboración Propia en SGACP

AyP Serie - Indicadores Contenido. Producciones VEGETAL

	Producción (miles de toneladas)					
	2009	Anuario			Avance Sept. 2011	
		A = Media 04-06	B = Media 07-09	Var. (%) B / A	2010 (p)	2011 (a)
Cereales Grano	24.275,0	19.394,0	24.333,0	25,5%	19.626,7	21.704,2
Trigo Duro	1.401,5	1.761,8	1.271,1	-27,9%	892,9	943,9
Trigo Blando	3.403,3	3.786,5	4.753,0	25,5%	4.890,3	5.956,3
Cebada	7.295,9	7.800,8	10.170,3	30,4%	8.157,0	8.328,2
Maíz	3.515,6	4.056,1	3.614,7	-10,9%	3.293,7	3.855,8
Leguminosas	285,3	410,7	280,4	-31,7%	482,0	500,2
Guisantes Secos	147,9	174,5	148,6	-14,9%	252,7	241,7
Patata	2.719,3	2.617,4	2.448,0	-6,5%	2.283,5	2.326,1
Remolacha Azucarera	4.225,4	7.764,3	4.435,1	-42,9%	3.459,2	3.642,4
Algodón	79,2	280,2	87,4	-68,8%	139,5	174,8
Girasol	869,5	621,4	825,1	32,8%	887,0	1.097,0
Alfalfa	10.799,4	11.852,0	11.318,8	-4,5%	11.953,9	11.434,5
Hortalizas	16.119,5	13.719,7	14.208,8	3,6%	15.033,0	14.246,2
Manzano	601,9	705,2	661,6	-6,2%	636,1	699,5
Peral	463,9	614,4	518,1	-15,7%	454,0	507,2
Albaricoquero	95,2	138,5	97,8	-29,4%	78,7	88,8
Melocotonero	1.234,8	1.164,7	971,7	-16,6%	782,3	856,1
Almendro	270,6	206,0	212,9	3,3%	231,6	223,7
Naranja	2.669,4	2.846,8	2.940,0	3,3%	3.026,5	3.015,6
Mandarino	2.000,1	2.308,2	2.071,8	-10,2%	2.196,4	---
Viñedo Uva Mesa	251,1	318,2	264,6	-16,8%	238,8	291,7
Viñedo Uva Transf.	5.283,3	6.255,8	5.554,8	-11,2%	5.876,5	5.572,0
Viñedo (Miles hl Vino+Mosto)	40.779,9	45.105,8	41.538,5	-7,9%	40.865,2	40.323,7
Olivar para Almazara (Aceite)	1.384,0	972,5	1.207,1	24,1%	1.376,6	1.364,8
Olivar para Aceituna de Mesa	489,4	408,8	441,5	8,0%	584,3	482,1

Cereales

24 Millones toneladas

Hortalizas

16 Millones toneladas

Naranja

+ Mandarino
4,6 Millones toneladas

Vino (Hectólitos): 40 Millones hl

Aceite Oliva: 1,3 Millones toneladas

ANIMAL

1er semestre del año

	Sacrificio Anual de Ganado (toneladas)					
	Producción Leche (miles t.) y Huevos (Miles de Docenas)					
	Datos acumulados durante 1er Semestre de cada año					
	2010	2011	Var. (%) 2011 / 10	A = Media 06 - 08	B = Media 09 - 11	Var. (%) B / A
Bovino	289.799	298.791	2,4%	322.983	293.154	-9,2%
Vacas Ordeño / Leche recogido	2.961	3.022	2,0%	2.989	2.975	-0,5%
Ovino	85.195	87.942	4,2%	92.099	84.980	-29,4%
Caprino	4.526	4.924	8,8%	4.820	4.445	-7,8%
Porcino	1.893.409	1.720.585	1,8%	1.701.059	1.708.740	0,5%
Aves (Broilers y otras)	662.372	694.740	4,9%	635.111	665.105	4,7%
Aves (ponedoras) / Huevos	461.318	---	---	466.536	447.994(*)	-4,0%

Porcino

1.7 Millones toneladas

Aves

662.000 toneladas

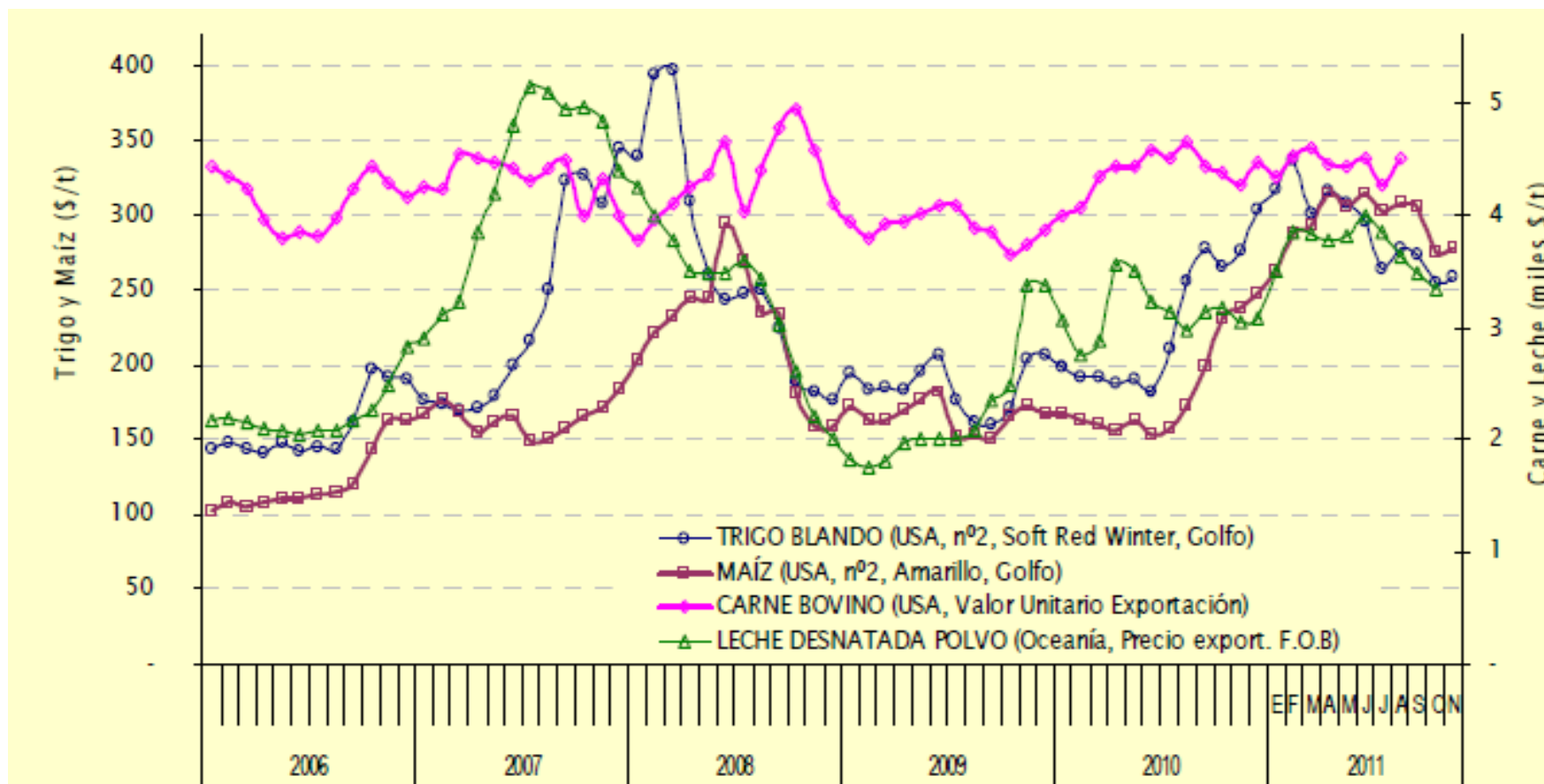
Bovino

289.000 toneladas

Fuente: Anuario de Estadística y Avance de Superficies y Producciones, MARM

AyP Serie - Indicadores

Contenido. Mercados Internacionales



Fuente: FAO, Precios Internacionales de las Materias Primas

AyP Serie - Indicadores Contenido. Política Agraria.

GASTOS y PRESUPUESTO FEAGA ESPAÑA Y UE Ejercicios 2009, 2010 y 2011 Millones de Euros	GASTOS realizados						PRESUPUESTO		
	Ejercicio 2009			Ejercicio 2010			Ejercicio 2011		
	ESPAÑA	UE-27	% Esp / UE	ESPAÑA	UE-27	% Esp / UE	ESPAÑA	UE-27	% Esp / UE
Intervención en Mercados	1.090,8	7.003,9	15,6 %	928,6	4.310,9	21,5 %	847,99	3.849,64	22,03 %
Ayudas directas desacopladas	3.387,2	32.793,9	10,3 %	3.443,4	33.825,2	10,2 %	4.341,78	36.454,00	11,91 %
Otras ayudas directas	1.649,2	5.776,4	28,6 %	1.716,0	5.847,3	29,3 %	906,40	3.447,00	26,30 %
Importes Adicionales de ayuda	96,3	542,3	17,8 %	0,3	3,6	8,3 %	0,00	0,10	0,00 %
Ayudas Directas	5.132,6	39.112,6	13,1 %	5.159,7	39.676,1	13,0 %	5.248,18	39.901,10	13,15 %
Desarrollo Rural (anterior FEOGA-Garantía)	-5,0	-13,2	37,9 %	-2,0	-7,1	28,2 %			
Auditorías	-2,3	-73,0	3,2 %	-8,2	-42,6	19,2 %			
Coordinación de la PAC	--	37,7	--	--	38,2	--			
1er PILAR de la PAC	6.216,1	46.075,8	13,5 %	6.078,1	43.983,1	13,8 %	6.096,17	43.750,74	13,93 %
Pesca	--	29,4	--	--	30,4	--			
Sanidad y Protección Consumidores	--	362,5	--	--	355,2	--			
TOTAL GASTO DEL FEAGA	6.216,1	46.467,7	13,4 %	6.078,1	44.368,7	13,7 %	6.096,17	43.750,74	13,93 %
Contribuciones, Liquidaciones y Tasas	-148,6	-2.827,5	5,3%	-153,4	-1.617,6	9,5%			
TOTAL FEAGA	6.067,5	43.640,2	13,9%	5.924,7	42.751,1	13,9%			

**6.100 Millones €
Ayudas FEAGA**

- 5.200 son ayudas directas
- 850 son ayudas intervención en mercados
- 6100 primer PILAR de la PAC

ENDEUDAMIENTO SECTOR AGROALIMENTARIO				
CONCEPTO	Periodo	Total Actividades Productivas	Agricultura*	Industria Alimentación, Bebidas y Tabaco
Crédito Total (millones €)	II-2009	1.007.492	23.732	22.854
	II-2010	994.441	23.366	23.069
	II-2011	963.849	22.436	22.585
Variación crédito	II-2010/09	-1,3%	-1,5%	0,9%
	II-2011/10	-3,1%	-4,0%	-2,1%
Créditos Dudosos (millones €)	II-2009	53.232	802	613
	II-2010	69.312	884	1151
	II-2011	94.355	1.196	1.178
Tasa Dudosos	II-2009	5,28%	3,38%	2,68%
	II-2010	6,97%	3,78%	4,99%
	II-2011	9,79%	5,33%	5,22%
% Crédito / Total Actividades Productivas	II-2009	100%	2,36%	2,27%
	II-2010	100%	2,35%	2,32%
	II-2011	100%	2,33%	2,34%

ENDEUDAMIENTO

22.500 Millones € Crédito

- 2,3% del total crédito a todas las actividades productivas

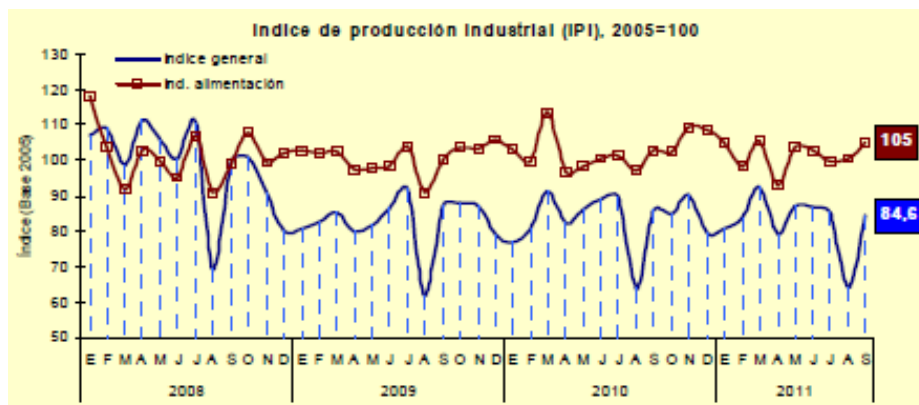
1.190 Millones € Créditos dudosos

- 5.3% tasa de dudosos

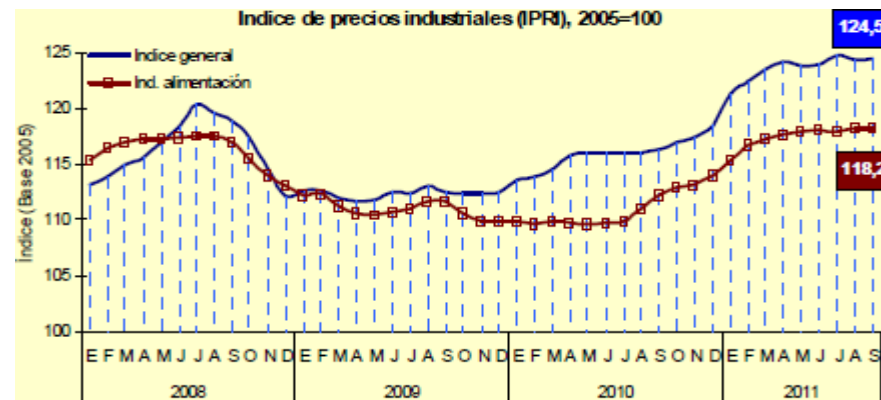
AyP Serie - Indicadores

Contenido. Industria Agroalimentaria

- Ventas Netas de Productos: 81.000 Millones € (2 x PRA)
- Compras de Materias Primas: 44.300 Millones € (> que PRA)
- Gasto Personal: 11.000 Millones €
- Ingresos – Gastos de explotación (2008): 16.200 Millones € (< que Renta Agraria)
- Personas Ocupadas: 368.000 (50% que en Agricultura)



IPI de la industria agroalimentaria:
20 puntos por encima del
correspondiente al conjunto de
actividades industriales



IPRI de la industria agroalimentaria:
8 puntos por debajo del
correspondiente al conjunto de
actividades industriales

Fuente: Encuesta Industrial Empresas, INE

AyP Serie - Indicadores

Contenido. Consumo y Distribución

Gasto anual de alimentos en los hogares Año Móvil (Octubre 2010 a Septiembre 2011)				
Selección de Productos	Gasto (millones euros)			Gasto per Cápita (€)
	2010	2011	Variación 2011/10 (%)	
Frutas frescas	6.391,0	6.166,9	-3,5%	133,8
Leche Líquida	2.487,5	2.394,5	-3,7%	51,9
Hortalizas frescas	4.618,0	4.531,2	-1,9%	98,3
Carne	15.728,4	15.486,3	-1,5%	335,9
Derivados lácteos	5.777,1	5.795,9	0,3%	125,7
Pan	4.040,3	3.908,0	-3,3%	84,8
Pesca	8.995,2	8.934,7	-0,7%	193,8
Patatas frescas	669,0	727,8	8,8%	15,8
Aceite de oliva	1.130,3	1.081,2	-4,3%	23,5
Huevos	765,5	732,1	-4,4%	15,9
Vinos de mesa	269,6	257,7	-4,4%	5,6
Aceite de Girasol	158,1	179,0	13,2%	3,9
Legumbres	224,1	213,4	-4,8%	4,6
Vinos D.O. (*)	549,4	518,7	-5,6%	11,3
Cantidad total	68.021,2	67.209,1	-1,2%	1.457,9

67.209 Millones € Gasto Anual Hogares
1.457 €/ per cápita

Consumo anual de alimentos en los hogares Año Móvil (Octubre 2010 a Septiembre 2011)				
Selección de Productos	CANTIDAD (millones kg. o litros)			kg/Lt per cápita
	2010	2011	Variación 2011/10 (%)	
Frutas frescas	4.762,9	4.643,1	-2,5%	100,7
Leche Líquida	3.546,2	3.441,2	-3,0%	74,6
Hortalizas frescas	2.834,2	2.847,2	0,5%	61,8
Carne	2.443,3	2.406,1	-1,5%	52,2
Derivados lácteos	1.709,9	1.723,7	0,8%	37,4
Pan	1.722,8	1.633,1	-5,2%	35,4
Pesca	1.298,0	1.232,2	-5,1%	26,7
Patatas frescas	1.097,3	1.035,6	-5,6%	22,5
Aceite de oliva	444,0	436,8	-1,6%	9,5
Huevos	385,5	375,0	-2,7%	8,1
Vinos de mesa	234,5	225,8	-3,7%	4,9
Aceite de Girasol	162,8	153,4	-5,8%	3,3
Legumbres	148,3	146,1	-1,5%	3,2
Vinos D.O. (*)	147,1	139,5	-5,2%	3,0
Cantidad total	30.811,4	30.200,8	-2,0%	655,0

30.200 Millones kg. o Lt Anual Hogares
655 kg-Lt/ per cápita

Distribución del Consumo de los Hogares según el Establecimiento de Compra Cuota Mercado en Volumen y Evolución Volumen Consumido (kg./litros)						
Periodo: Octubre 2010 a Septiembre 2011	ALIMENTACION					
	TOTAL		FRESCA		RESTO	
	Cuota Mercado %	Var. Interanual %	Cuota Mercado %	Var. Interanual %	Cuota Mercado %	Var. Interanual %
Superm. + Autoservicios	41,9%	-0,1%	30,8%	-0,9%	50,1%	0,7%
Tienda Tradicional	18,9%	-4,3%	39,5%	-4,2%	3,8%	-5,4%
Hipermercados	14,7%	-3,2%	8,2%	-2,8%	19,5%	-3,3%
Tienda Descuento	15,0%	0,8%	7,2%	6,0%	20,8%	-0,4%
Resto Canales	9,5%	-7,3%	14,4%	-7,3%	5,9%	-7,4%
TOTAL ESPAÑA	100%	-2,0%	100%	-2,9%	100%	-1,3%

Supermercados + Autoservicios

41.9% cuota de mercado

Fuente: Panel de Consumo del MARM

AyP Serie - Indicadores

Contenido. Indicadores Pesqueros



11.000 barcos

Capturas: 728.000 toneladas
(38% atún, bacalao, merluza)

Fuente: S.G.Estadística.
MARM.

PRP (Producción Rama Pesquera) = 1.848 Millones €

Consumos Intermedios = 981 Millones €

Otras Subvenciones = 61 Millones €

RENTA de la PESCA = 723 Millones €

AyP Serie - Indicadores

Contenido. Medio Rural

Superficie: 504.740 km²

Municipios: 8.114

Habitantes: 47 Millones

Densidad: 93.16 hab/ km²



< 30.000
habitantes
y
densidad
<100
hab/km²

< 5.000
habitantes
e
integrado
medio
rural

RURAL

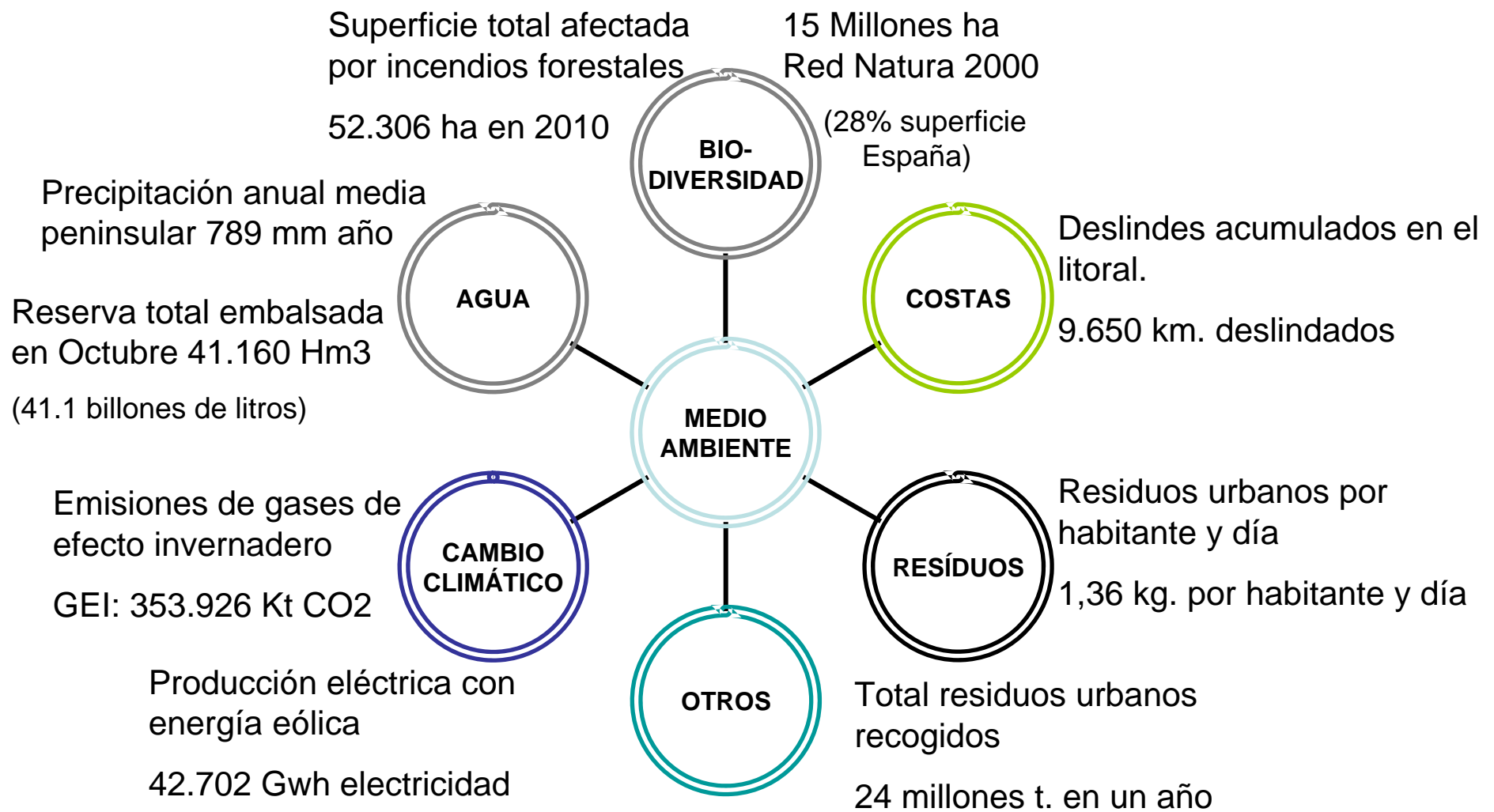
- 85% territorio
- 82,53% de los Municipios
- 17,51% de la Población
- Densidad: 19,2 hab/ km²
- Población: + 0,64% 2010 respecto 2008

RURAL PEQUEÑO TAMAÑO

- 69% territorio
- 78,28% municipios
- 10,33% de la Población
- Densidad: 14 hab/ km²
- Población: + 0,19%, 2010 respecto 2008

AyP Serie - Indicadores

Contenido. Indicadores Ambientales



AyP Serie - Indicadores

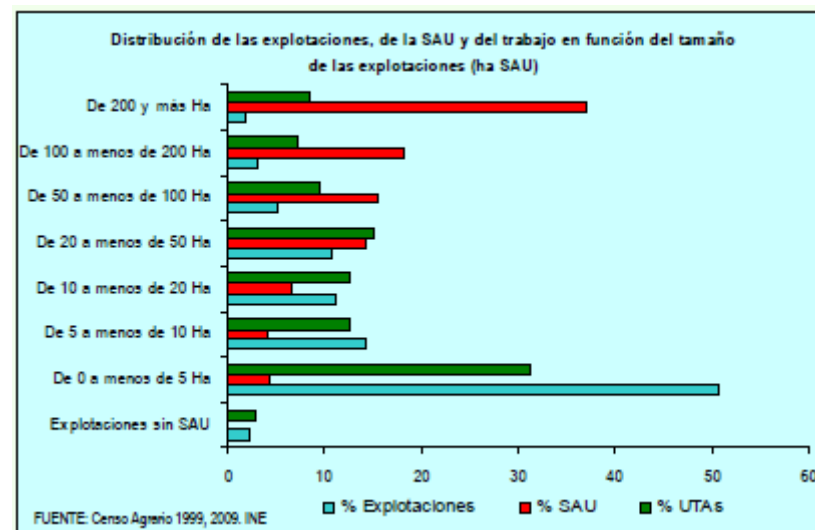
Contenido. Análisis coyuntural: Censo Agrario 2009

Principales Indicadores del Censo Agrario

Evolución de Indicadores Estructurales de la Agricultura Española			
	1999	2009	Variación %
Número de explotaciones censadas	1.289.451	989.796	-23,2
Superficie Agrícola Utilizada (SAU)(ha)	26.159.165	23.752.688	-9,2
Unidades de Trabajo-Año (UTAs)			
Total	1.081.583	889.497	-17,8
Mano de obra familiar	711.318	584.093	-20,7
Mano de obra no familiar	370.265	325.405	-12,1
Indicadores estructurales			
Sup. Total media por explotación (ha)	27,8	31,5	13,6
SAU media por explotación (ha)	20,7	24,8	18,5
UTA media por explotación	0,8	0,9	7,3

- Superficie agrícola útil media:
20,7 Ha en 1999 → 24,6 Ha en 2009
Crecimiento del 18,5%
- Trabajo medio empleado en la explotación
0.8 en 1999 → 0.9 en 2009

- Más del 50% de las explotaciones corresponde a unidades de producción menores de 5 Ha.
- Las explotaciones de 200 y mas Ha cubren casi el 40% de la SAU.
- Las explotaciones con menos de 5 Ha representan el 31% del trabajo (en UTAs)



Fuente: Censo Agrario 1999, 2009. INE

MINISTERIO DE MEDIO AMBIENTE Y MEDIO RURAL Y MARINO

Análisis y Prospectiva Serie indicadores

Número 6. Fecha de cierre: 7 de diciembre de 2011

Diciembre 2011

Índice:

1. Macromagnitudes
2. Empleo
3. Pesca
4. Comercio Exterior
5. Producción
6. Mercados Internacionales
7. Política Agraria y Desarrollo Rural
8. Industria y Distribución
9. Consumo
10. Indicadores Pesca
11. Medio Rural
12. Medio Ambiente

Análisis

Censo Agrario 2009

El Censo Agrario es la operación estadística de mayor envergadura realizada en el ámbito de la agricultura española. El de 2009 es el sexto realizado en España, siendo los anteriores de 1972, 1982, 1992 y 2000. Se regó por el Reglamento 1160/2008 del Parlamento Europeo y del Consejo, que establece un marco para la producción de estadísticas comparables sobre la estructura de las explotaciones agrícolas. La continuidad de la información estadística se garantiza a través de los tres Encuestas sobre la Estructura de las Explotaciones Agrícolas que se realizan en el decenio que precede a un censo y el siguiente.

El censo del año 2009 se realizó por el Instituto Nacional de Estadística (INE) con un volumen de trabajo que ha permitido reducir el coste de los trabajos estadísticos y de tratamiento por correo postal a todas las explotaciones agrícolas y ganaderas existentes en el territorio nacional a 30 de septiembre de 2009, aunque que solo la persona física o jurídica que actúe como titular y el destino que se da a la producción agrícola. El periodo de referencia es el año agrícola 2009, es decir, la campaña agrícola comprendida entre el 1 de octubre de 2008 y el 30 de septiembre de 2009, con resultados obtenidos a nivel nacional, de CC.LL, provincias, comarcas y municipios están disponibles en la [base de datos](#).

Principales Indicadores del Censo Agrario

Indicador	2009	2008	2007	2006	2005	2004	2003	2002	2001	2000
Superficie total (ha)	11.200.000	11.200.000	11.200.000	11.200.000	11.200.000	11.200.000	11.200.000	11.200.000	11.200.000	11.200.000
Superficie agrícola (ha)	10.500.000	10.500.000	10.500.000	10.500.000	10.500.000	10.500.000	10.500.000	10.500.000	10.500.000	10.500.000
Superficie ganadera (ha)	1.500.000	1.500.000	1.500.000	1.500.000	1.500.000	1.500.000	1.500.000	1.500.000	1.500.000	1.500.000

1. MACROMAGNITUDES

INDICADOR	EU-16	ESPAÑA	FRANCIA	ALEMANIA	ITALIA
Agro. Total (M€)	4.800	8.000	10.400	4.800	10.400
Agro. Total (M€)	200	200	200	200	200
Ind. Total (M€)	100	100	100	100	100

Ministerio de Medio Ambiente y Medio Rural y Marino - Microsoft Internet Explorer

Archivo Edición Ver Favoritos Herramientas Ayuda

Búsqueda Favoritos

Dirección: <http://www.marm.es/>

Directo a: [AGENCIAS](#) [PRTR](#) [Sandah](#) [ambient@](#) [LAGRORED](#) [RED DE PARQUES NACIONALES](#)

Observatorio de Precios de los Alimentos

Campañas

Campaña "Necesito frutas y verduras cada día"

Es necesario tener activado Javascript para visualizar los videos Campaña "Necesito frutas y verduras cada día"

Campaña "Necesito frutas y verduras cada día"

Ayudas de PAC
00:25:00

Mañana, todos necesitaremos la agricultura
00:40:00

Conservar la biodiversidad
01:25:00

Estudios y Análisis

[Ver servicios generales](#)

GOBIERNO DE ESPAÑA MINISTERIO DE MEDIO AMBIENTE Y MEDIO RURAL Y MARINO

Subsecretaría del Ministerio de Medio Ambiente, Medio Rural y Marino

Subdirección General de Análisis, Prospectiva y Coordinación

UAP

Biodiversidad: Un enfoque global

14 de Diciembre de 2009

Descarga el contenido íntegro del Seminario

Descarga el tríptico del Seminario

PROGRAMA DEL SEMINARIO | PONENTES INTERVENCIONES | GALERÍA DE FOTOS | INFORMACIÓN BÁSICA SOBRE BIODIVERSIDAD

PROGRAMA DE ESTUDIOS 2010

INFORME DE RESULTADOS

MARM / Estudios y Análisis:

<http://www.marm.es/es/ministerio/servicios-generales/servicios-de-informacion-y-participacion/analisis-y-prospectiva/default.aspx>