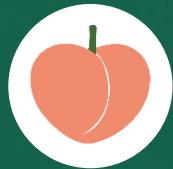




Cítricos



Frutas de pepita



Fruta de hueso



Frutos rojos



Hortalizas  
invernadero



Hortalizas  
al aire libre



Melón y sandía



Frutos secos



Otras frutas  
y hortalizas

# BOLETÍN SEMANAL DE PRECIOS DE FRUTAS Y HORTALIZAS

*SEMANA 32/2024  
(5 - 11 de agosto)*

Titulares



## Cítricos

*'Ligero descenso a salida de central en las cotizaciones del limón, mientras que en campo se mantiene sin cambios.'*



## Fruta de hueso

*'Destaca esta semana el incremento en las cotizaciones de melocotón de carne amarilla tanto en origen como a salida de central. En esta posición destaca el incremento de precio en el caso de la ciruela con una producción a la baja en Extremadura. El resto de los productos presentan variaciones muy ligeras.'*



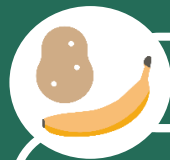
## Hortalizas al aire libre

*'Repunte de los precios en las hortalizas al aire libre de primavera-verano, con la excepción del tomate en ambas posiciones y la cebolla y zanahoria a salida de central. En relación con la media, todas las producciones se sitúan por encima de la misma salvo el tomate.'*



## Melón y sandía

*'Tanto melón como sandía registran esta semana repuntes de sus cotizaciones en origen y experimentan retrocesos a salida de central, debido a un incremento de la demanda nacional y del mercado europeo.'*



## Otras frutas y hortalizas

*'Nuevo repunte en patata con cotizaciones que duplican las habituales en estas fechas. Mientras en plátano frena los descensos de las semanas anteriores ante el aumento de oferta en un momento de baja demanda.'*



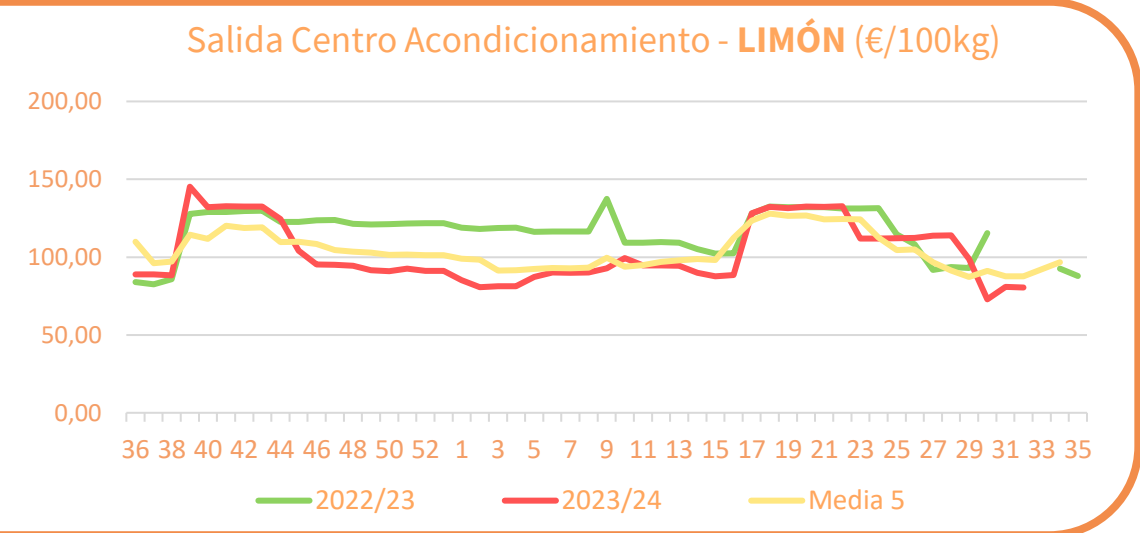
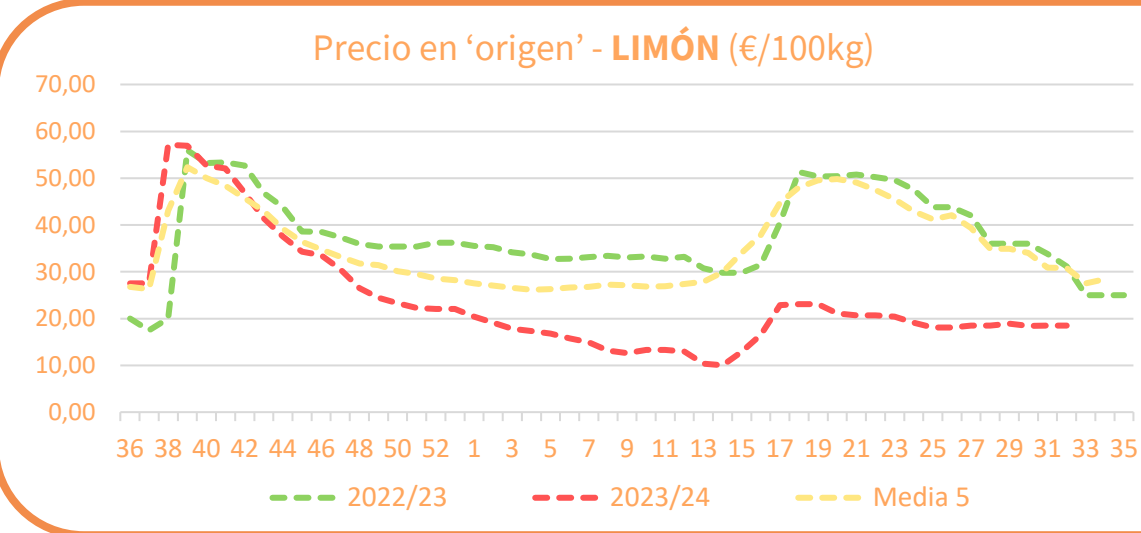
### Resumen semanal:

❑ **LIMÓN:** sin cambios en campo, siendo la cotización actual un 40% inferior a la media de esta semana. A salida de central, con el mercado limitado a la provincia de Alicante, retrocede muy ligeramente un 0,5%, situándose el precio un 8,3% por debajo del medio semanal.

Productos	Origen* (€/100kg)			Salida central Acondicionamiento (€/100kg)		
	Sem. Actual	Sem. Anterior (%)	Media 5 (%)	Sem. Actual	Sem. Anterior (%)	Media 5 (%)
Limón	<b>18,51</b>	0,0%	<b>-40,0%</b>	<b>80,50</b>	<b>-0,5%</b>	<b>-8,3%</b>

\*El precio en origen, que se refiere a las cotizaciones en la posición más próxima al agricultor, en cítricos recoge precio "en árbol".

### Precios medios nacionales:





Inicio

Frutas de hueso

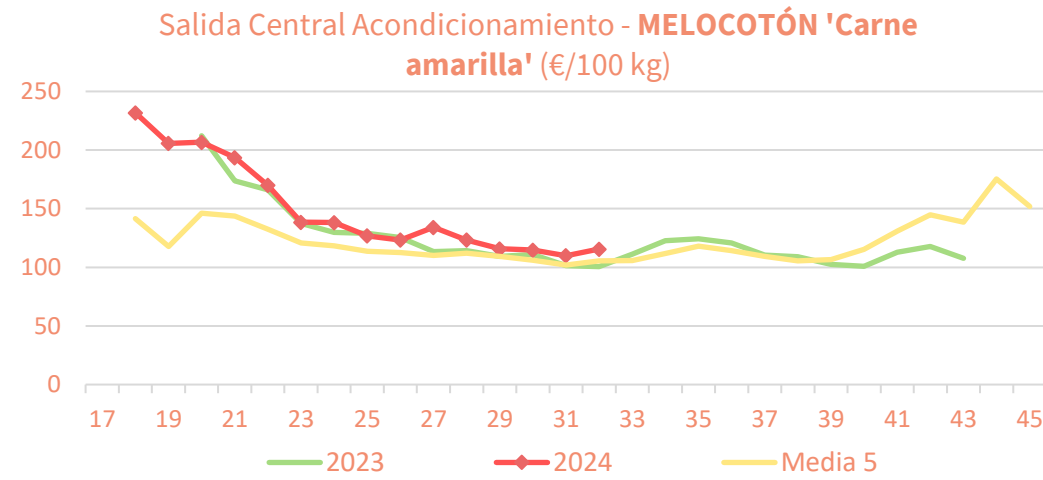
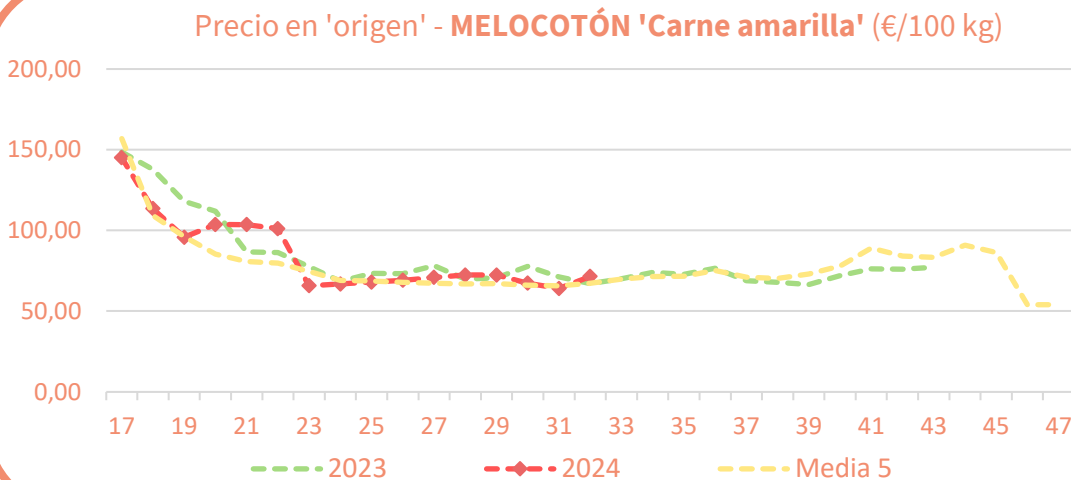
## Resumen semanal:

- **MELOCOTÓN:** notable repunte en origen del 12% tras dos semanas a la baja. A salida de central también recuperación, aunque de menor magnitud. Cotizaciones por encima de la media en ambas posiciones (+6% y +8%, respectivamente).
- **NECTARINA:** descenso del precio en origen (-3%) y sin cambios a salida de central, con precios por debajo de la media en origen (-17%) y a salida de central (-4%).
- **PARAGUAYO:** vuelve a haber cotización esta semana, con valores por encima de la media (+15%).
- **ALBARICOQUE:** sin cambios esta semana en origen. A salida de central, en cambio, se produce un repunte notable del 7%. Con respecto a la media, en ambos casos los precios se sitúan por debajo de la misma.
- **CIRUELA:** descenso en origen (-2%), pero importante repunte a salida de central (+21%). Las cotizaciones se mantienen por encima de la media en ambas posiciones.
- **CEREZA:** suave subida en origen en un 1%, mientras que a salida de central se registra ajuste a la baja. Precios por encima de la media en origen y a salida de central.

PRECIOS SEMANA 32/2024 del 05 al 11 de AGO de 2024

Productos	Origen (€/100kg)			Salida central Acondicionamiento (€/100kg)		
	Sem. Actual	Sem. Anterior (%)	Media 5 (%)	Sem. Actual	Sem. Anterior (%)	Media 5 (%)
Melocotón Amarillo	<b>71,50</b>	12%	6%	<b>115,46</b>	5%	8%
Nectarina (Amarilla)	<b>65,29</b>	-3%	-17%	<b>113,09</b>	0%	-4%
Paraguayo				<b>135,06</b>		15%
Albaricoque	<b>91,13</b>	0%	-19%	<b>112,21</b>	7%	-37%
Ciruela	<b>56,82</b>	-2%	14%	<b>137,41</b>	21%	66%
Cereza	<b>252,49</b>	1%	33%	<b>270,75</b>	-1%	13%

## Precios medios nacionales:



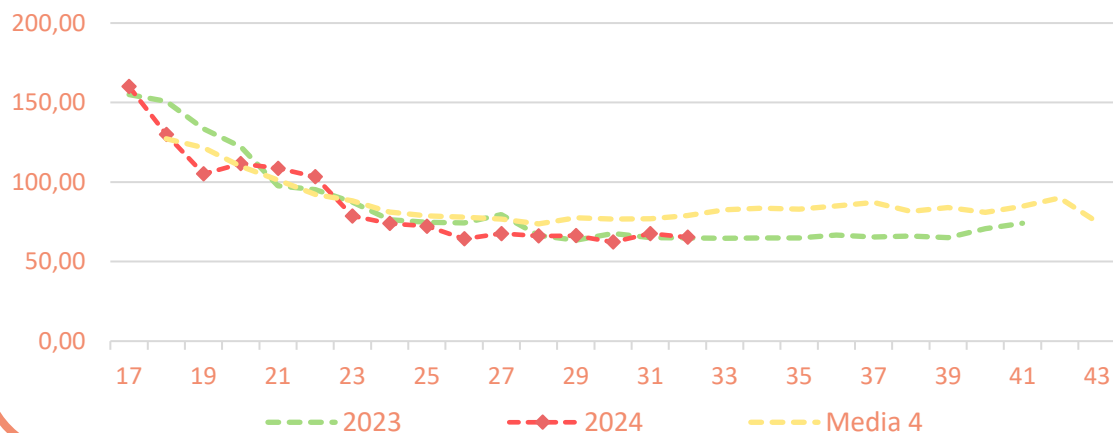


Inicio

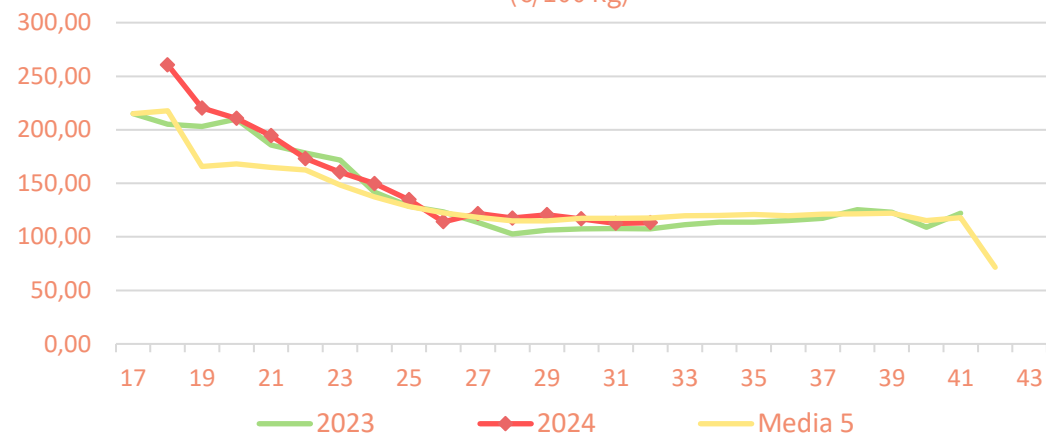
Frutas de hueso

### Precios medios nacionales:

Precio en 'origen' - NECTARINA 'Carne amarilla' (€/100 kg)

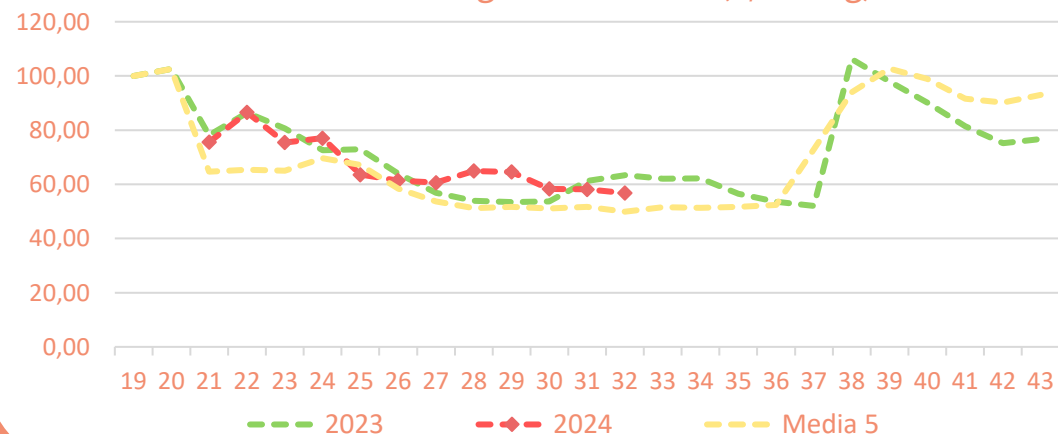


Salida Central Acondicionamiento - NECTARINA 'Carne amarilla' (€/100 kg)

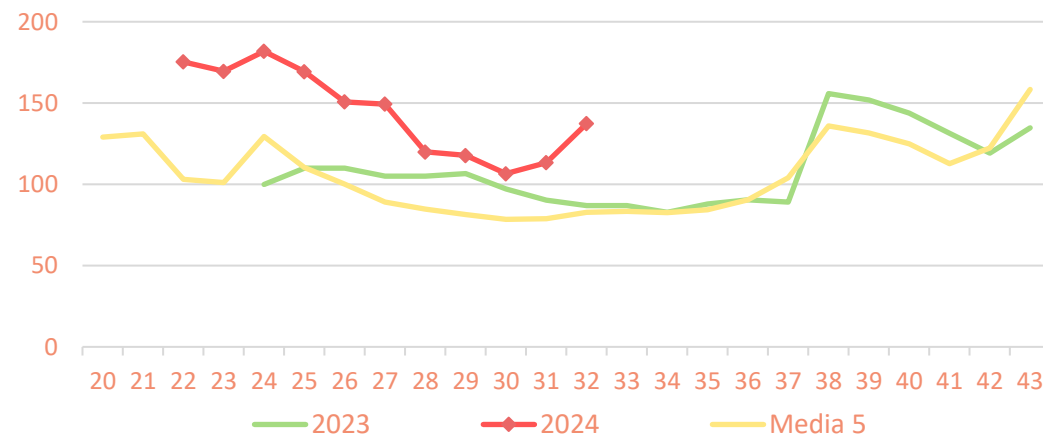


### Precios medios nacionales:

Precio en 'origen' - CIRUELA (€/100 kg)



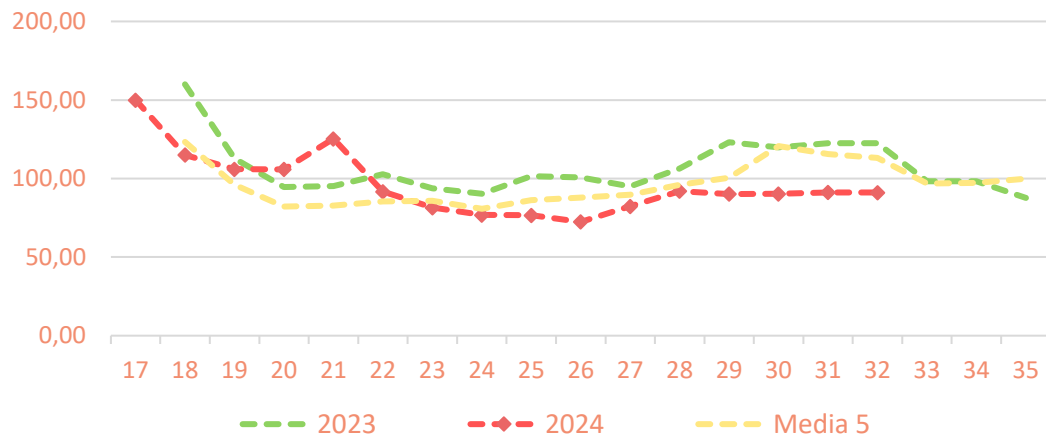
Salida Central Acondicionamiento - CIRUELA (€/100 kg)



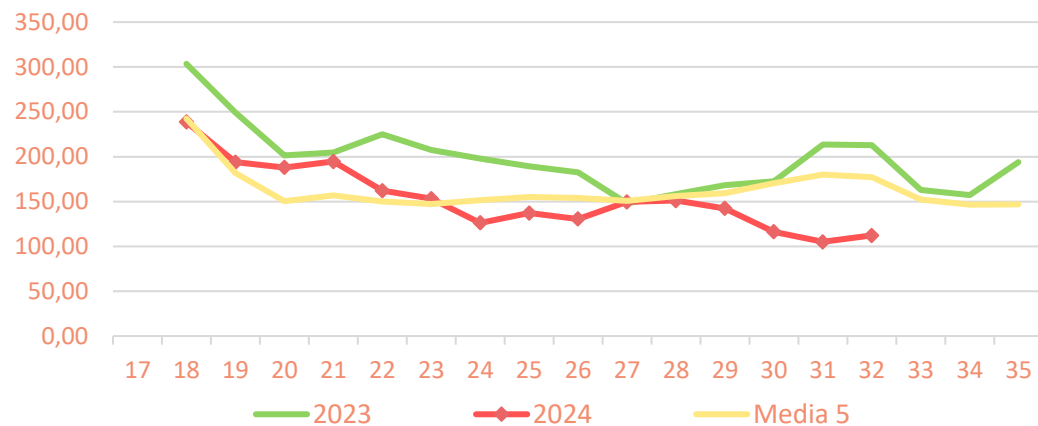


### Precios medios nacionales:

#### Precio en 'origen' - ALBARICOQUE (€/100 kg)

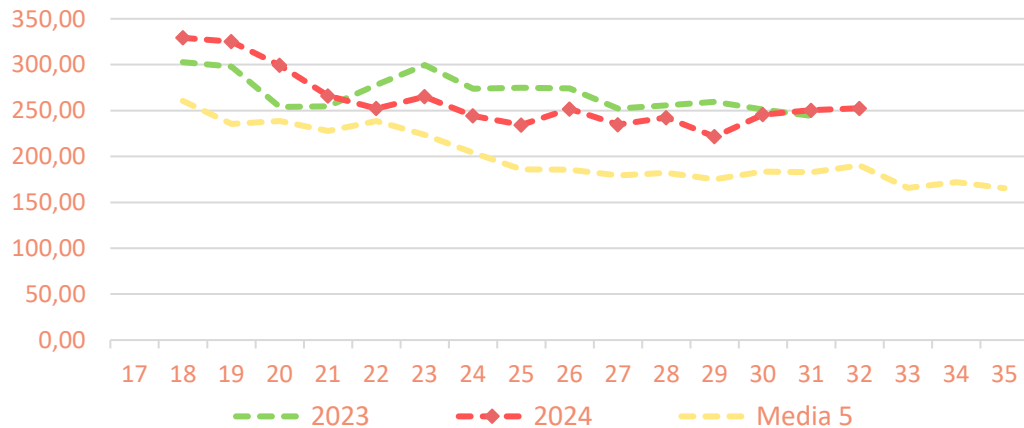


#### Salida Central Acondicionamiento - ALBARICOQUE (€/100 kg)

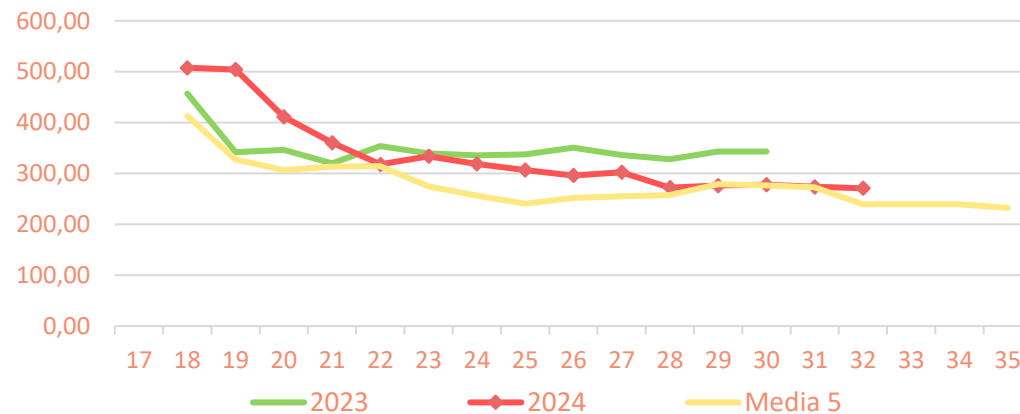


### Precios medios nacionales:

#### Precio en 'origen' - CEREZA (€/100 kg)



#### Salida Central Acondicionamiento - CEREZA (€/100 kg)



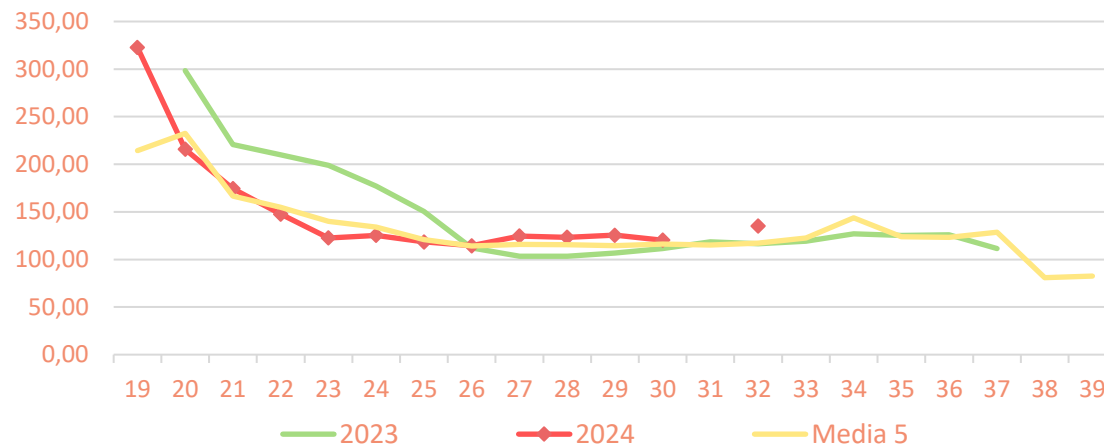


Inicio

Frutas de hueso

### Precios medios nacionales:

Salida Central Acondicionamiento - **PARAGUAYO** (€/100 kg)







### Resumen semanal:

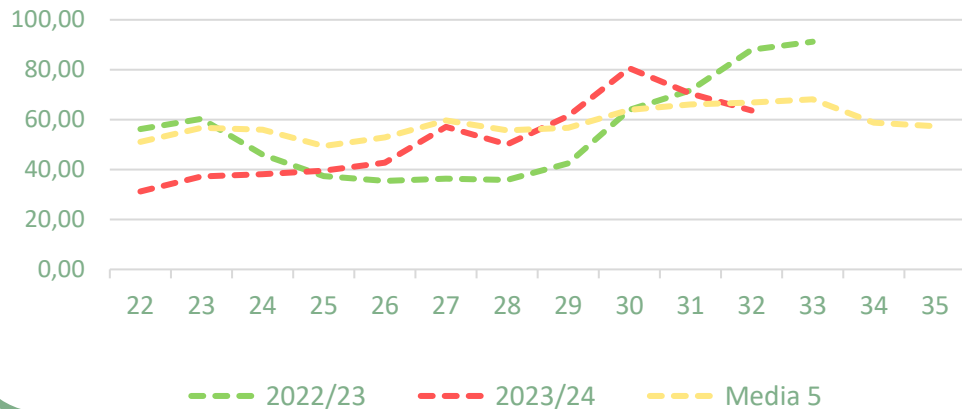
- **TOMATE 'de verano'**: el tomate redondo liso de producción estival registra un nuevo retroceso en origen (-10%), que también se reproduce a salida de central de acondicionamiento (-5%). Las cotizaciones medias caen por debajo de los precios medios de campañas pasadas en origen (-4,7%) y a salida de central (-19,6%).
- **CEBOLLA**: suave repunte esta semana en origen (+1,3%), y también suave, aunque a la baja, a salida de central (-1,7%). Con respecto a la media, las cotizaciones se sitúan superiores a campañas pasadas en origen (+10,7%) pero inferiores a salida de central (-2,1%).
- **AJO**: nuevo repunte en origen del 4%, que sucede igualmente a salida central para ajo 'blanco', 'primavera' y 'morado'. Con respecto a la media, el precio se sitúa por encima en origen (+15%) y a salida de central: variedad de ajo tipo 'morado' en un 24,4%, ajo tipo 'primavera' en un 28,3% y ajo tipo 'blanco' en un 3,5%.
- **ZANAHORIA**: repetición de precio en origen, lo que sitúa la cotización un 44% por encima respecto de la media. A salida de central, en cambio retrocede un 4%, y el valor se sitúa por encima de la media en un 23,3%.

### PRECIOS SEMANA 32/2024 del 05 al 11 de AGO de 2024

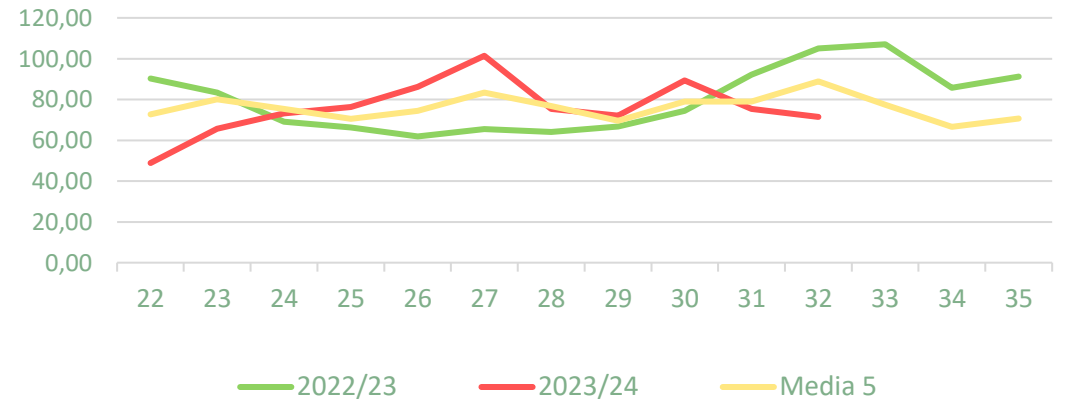
Productos	Origen (€/100kg)			Salida central Acondicionamiento (€/100kg)		
	Sem. Actual	Sem. Anterior (%)	Media 5 (%)	Sem. Actual	Sem. Anterior (%)	Media 5 (%)
Tomate 'de verano'	<b>63,62</b>	<b>-9,7%</b>	<b>-4,7%</b>	<b>71,52</b>	<b>-5,2%</b>	<b>-19,6%</b>
Cebolla	<b>26,98</b>	1,3%	10,7%	<b>41,72</b>	<b>-1,7%</b>	<b>-2,1%</b>
Ajo	<b>159,81</b>	6,4%	15,0%			
Ajo 'blanco'				<b>211,47</b>	0,1%	3,5%
Ajo 'morado'				<b>288,31</b>	4,0%	24,4%
Ajo 'primavera'				<b>216,52</b>	6,1%	28,3%
Zanahoria	<b>30,76</b>	<b>0,0%</b>	43,9%	<b>47,00</b>	<b>-3,9%</b>	23,3%

### Precios medios nacionales:

Precio en 'origen' - TOMATE 'de verano' (€/100 kg)

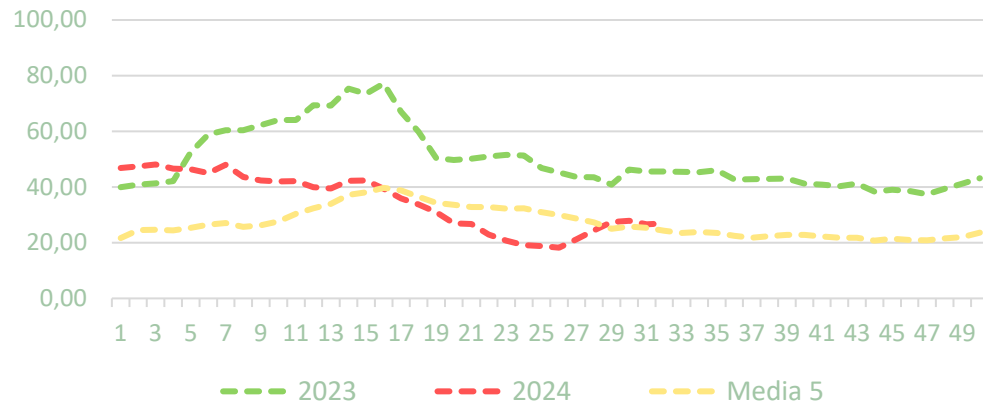


Salida Central Acondicionamiento - TOMATE 'de verano' (€/100 kg)

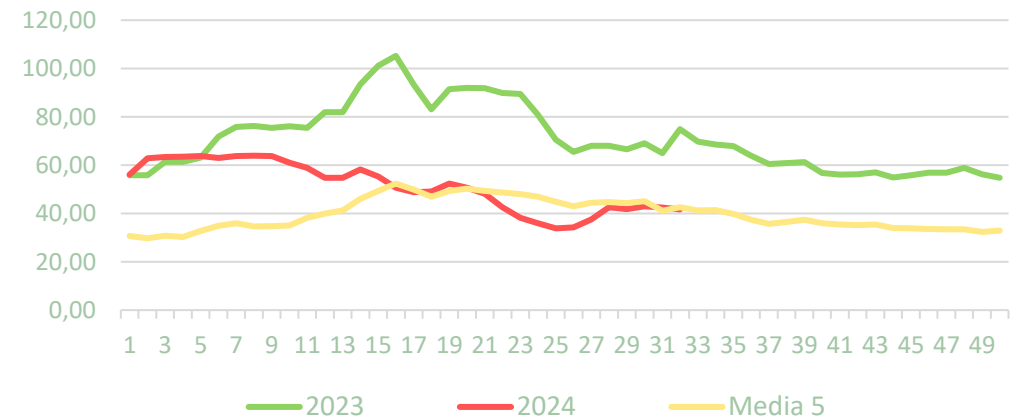


Precios medios nacionales:

Precio en 'origen' - **CEBOLLA** (€/100kg)

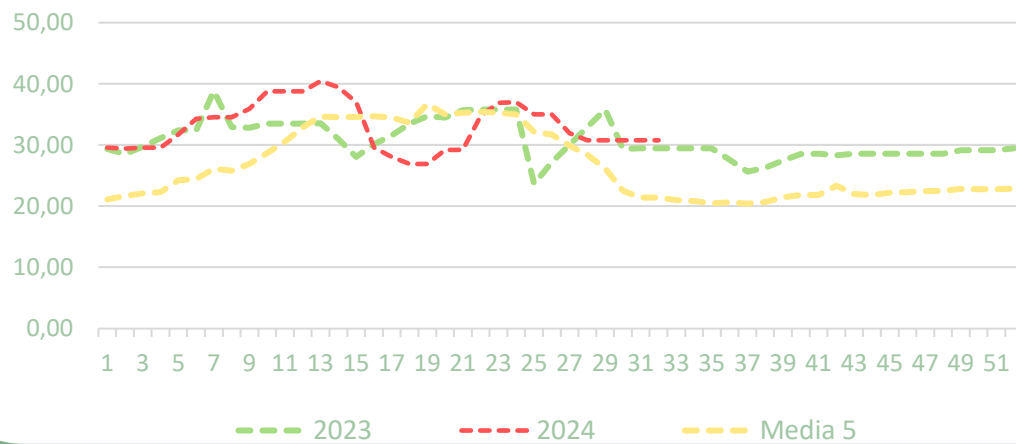


Salida central acondicionamiento - **CEBOLLA** (€/100kg)

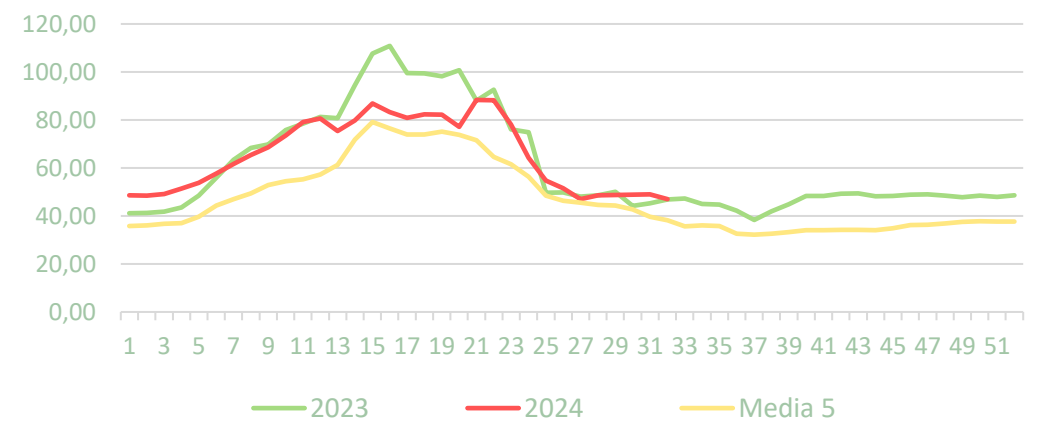


Precios medios nacionales:

Precio en 'origen' - **ZANAHORIA** (€/100kg)

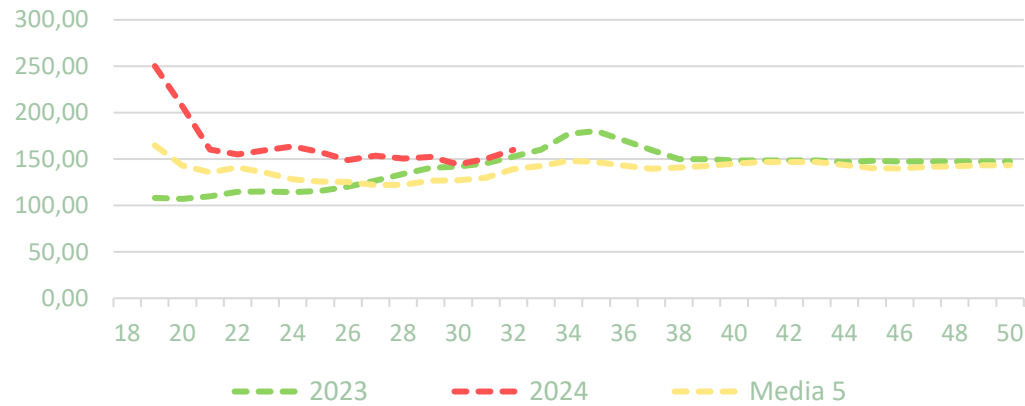


Salida central acondicionamiento - **ZANAHORIA** (€/100kg)

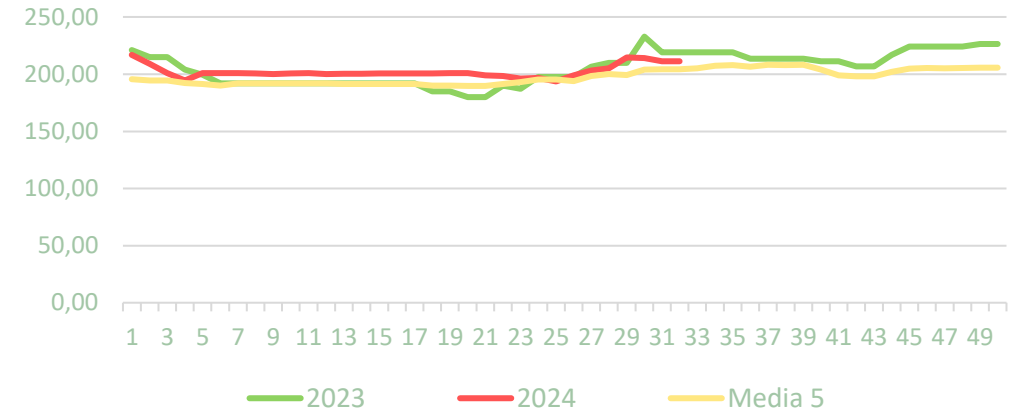


Precios medios nacionales:

Precio en 'origen' - **AJO** (€/100kg)

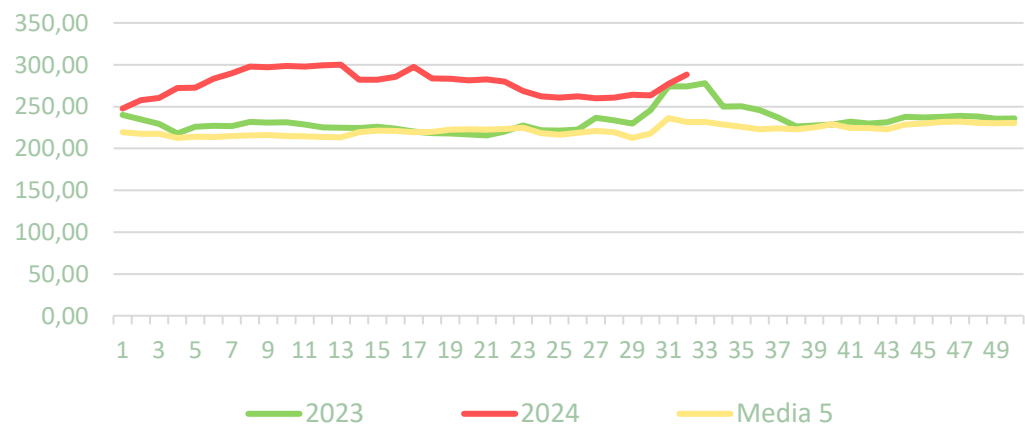


Salida central acondicionamiento - **AJO BLANCO** (€/100kg)

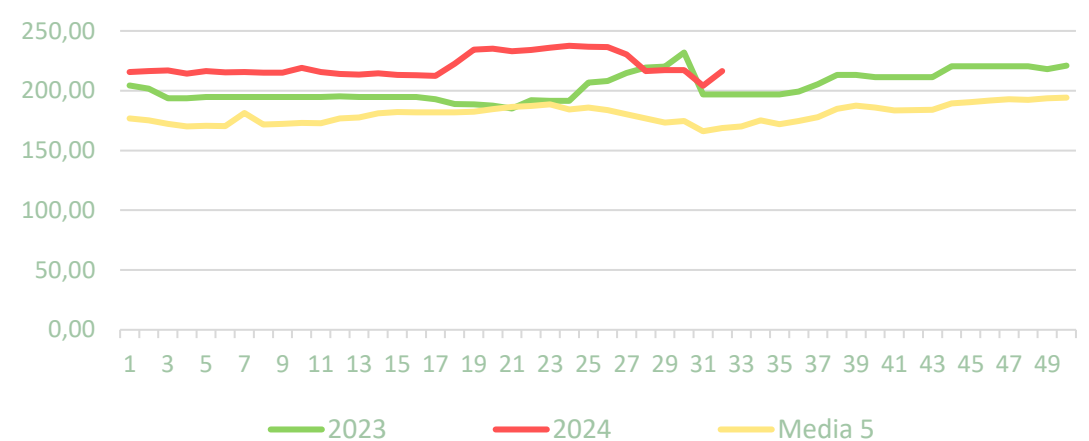


Precios medios nacionales:

Salida central acondicionamiento - **AJO MORADO** (€/100kg)



Salida central acondicionamiento - **AJO PRIMAVERA** (€/100kg)





Inicio

Melón y sandía

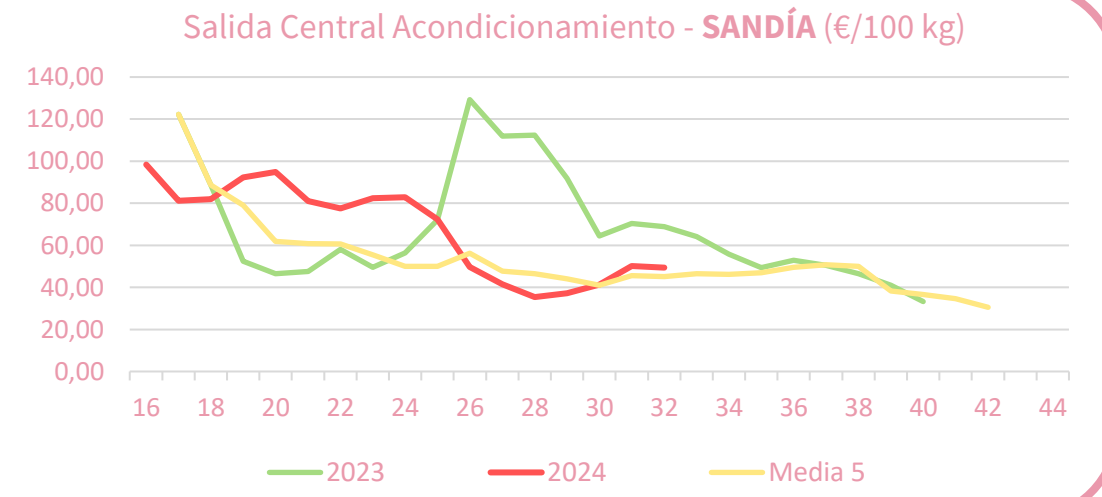
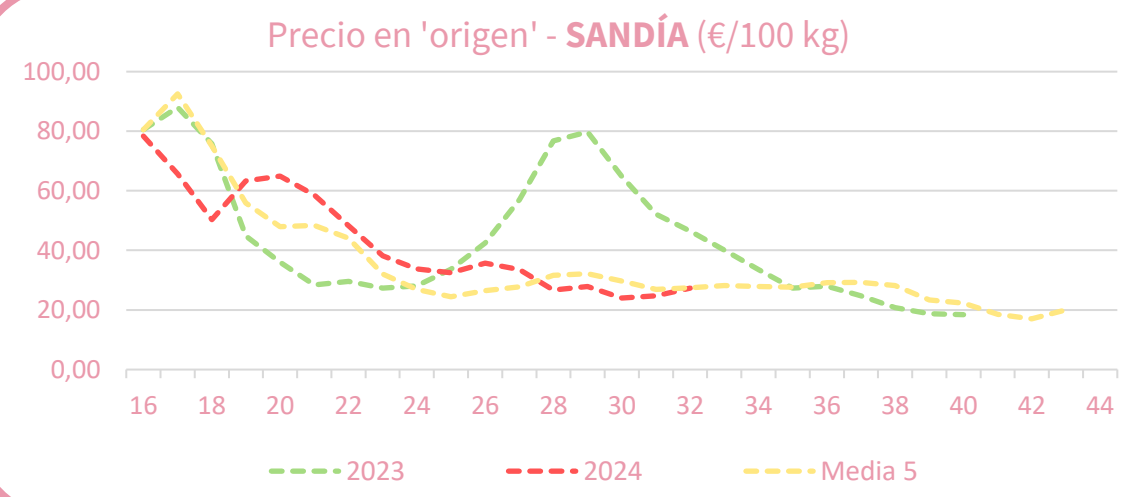
### Resumen semanal:

- **MELÓN:** consecutivo repunte del precio en origen para el melón piel de sapo (+19%), mientras que a salida de central que recoge todos los tipos y variedades, se produce un retroceso del 4,5%, tras el fuerte incremento de la semana pasada. Con respecto a los valores medios, los precios se sitúan por encima de la media en origen (+40%) y a salida de central (+42%).
- **SANDÍA:** repunte de precios en origen (+10,5%) y suave descenso a salida de central (-1,4%). En relación con la media de las últimas cinco campañas, las cotizaciones se mantienen similares en origen (-0,3%) y superiores a salida de central (+9,5%).

PRECIOS SEMANA 32/2024 del 05 al 11 de AGO de 2024

Productos	Origen (€/100kg)			Salida central Acondicionamiento (€/100kg)		
	Sem. Actual	Sem. Anterior (%)	Media 5 (%)	Sem. Actual	Sem. Anterior (%)	Media 5 (%)
Melón	<b>55,32</b>	19,2%	39,8%	<b>90,67</b>	-4,5%	42,0%
Sandía	<b>27,32</b>	10,5%	-0,3%	<b>49,45</b>	-1,4%	9,5%

### Precios medios nacionales:



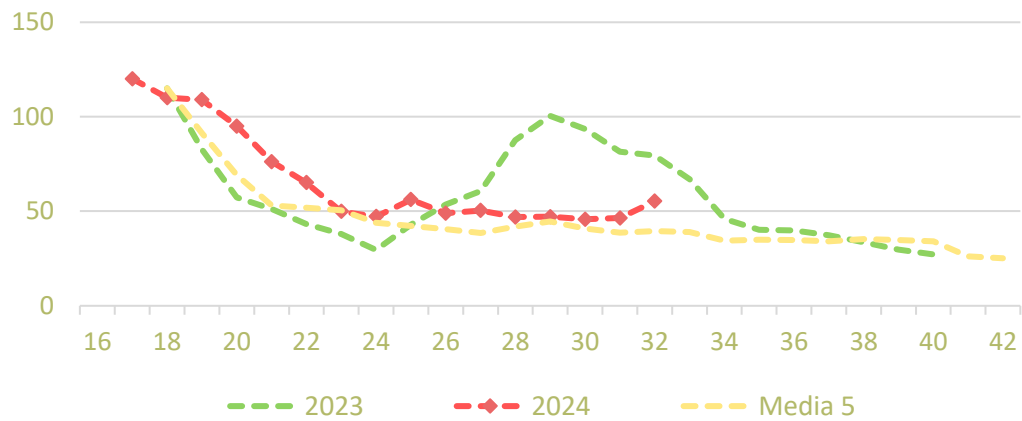


Inicio

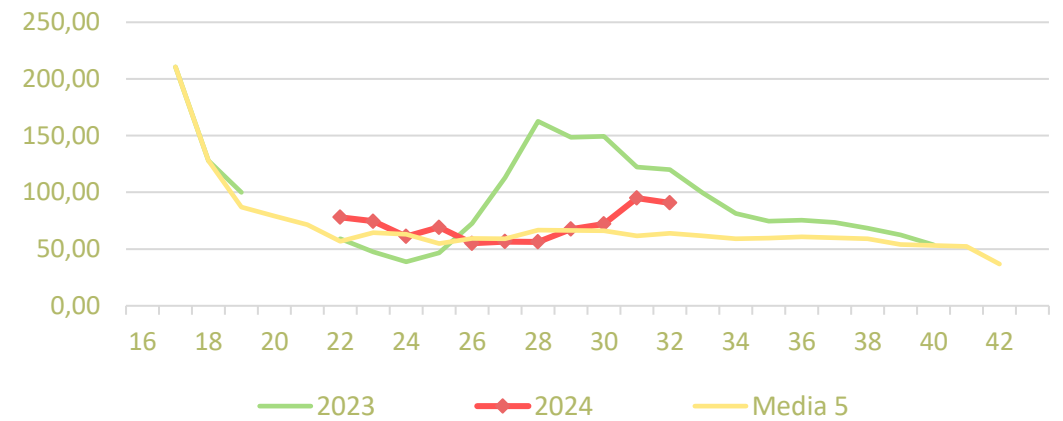
Melón y sandía

### Precios medios nacionales:

#### Precio en 'origen' - MELÓN 'piel de sapo' (€/100 kg)



#### Salida Central Acondicionamiento - MELÓN (€/100 kg)





### Resumen semanal:

- **PLÁTANO:** se estabiliza el precio en origen (+3,6%) tras varias semanas de importantes descensos. En relación con la media, el valor es inferior al habitual para esta parte del año en un 30%, consecuencia del incremento de oferta de las últimas semanas en un momento de baja demanda para esta fruta.
- **PATATA:** esta semana registra un nuevo repunte del precio en origen (+1,2%). Las cotizaciones duplican los valores medios para esta parte de la campaña (+111,6%).

Productos	Origen (€/100kg)		
	Sem. Actual	Sem. Anterior (%)	Media 5 (%)
Plátano	<b>43,78</b>	3,6%	<b>-29,8%</b>
Patata	<b>58,42</b>	1,2%	111,6%

### Precios medios nacionales:

