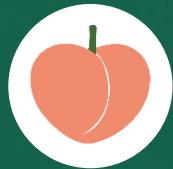




Cítricos



Frutas de pepita



Fruta de hueso



Frutos rojos



Hortalizas
invernadero



Hortalizas
al aire libre



Melón y sandía



Frutos secos



Otras frutas
y hortalizas

BOLETÍN SEMANAL DE PRECIOS DE FRUTAS Y HORTALIZAS

*SEMANA 24/2024
(10 - 16 de junio)*

Titulares



Cítricos

‘En la recta final de campaña, incrementos significativos en las cotizaciones a salida de central de las naranjas tipo navel y de las mandarinas, lo que les sitúan muy por encima de la media a estas fechas. En cambio, nuevo descenso en campo para el limón.’



Fruta de hueso

‘Conforme aumenta la oferta por el avance de la campaña, se producen descensos en los precios siguiendo la dinámica habitual de las campañas. En origen los precios caen por debajo de la media, mientras que a salida de central se mantienen superiores.’



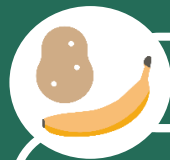
Hortalizas al aire libre

'Las hortalizas al aire libre de primavera-verano presentan cotizaciones estables por encima de la media con la salvedad de las cebollas y el tomate de verano, aunque éste último con repuntes esta semana.'



Melón y sandía

'Una semana hay descenso en ambas producciones en origen, en un comportamiento normal a estas alturas de campaña. Las cotizaciones, a excepción del melón piel de sapo en origen, se sitúan por encima de la media'



Otras frutas y hortalizas

'El plátano incrementa su precio esta semana nuevamente, ante una producción corta por la meteorología que no puede hacer frente a la demanda, mientras que la patata sufre un nuevo retroceso pero mantiene valores por encima de los medios.'



Resumen semanal:

- ❑ **NARANJAS TIPO NAVEL:** sin cotizaciones en origen. A salida de central, vuelve a subir (por tercera semana consecutiva), esta vez un 11,6%, situándose un 33,5% por encima de la media, ya en el tramo final de campaña
- ❑ **PEQUEÑOS CÍTRICOS:**
 - **Mandarinas:** sin cotizaciones ya en origen. A salida de central se produce un nuevo y consecutivo (por cuarta semana) incremento del 4,7%, situándose la cotización un 89,4% por encima de la media semanal, siendo el precio más alto de la serie para esta semana. Campaña a punto de finalizar.
- ❑ **LIMÓN:** nuevo retroceso en origen del 6,3%, situándose en niveles por debajo de la media en un 55,4%. A salida de central, repite precio, posicionándose la cotización prácticamente en la media.

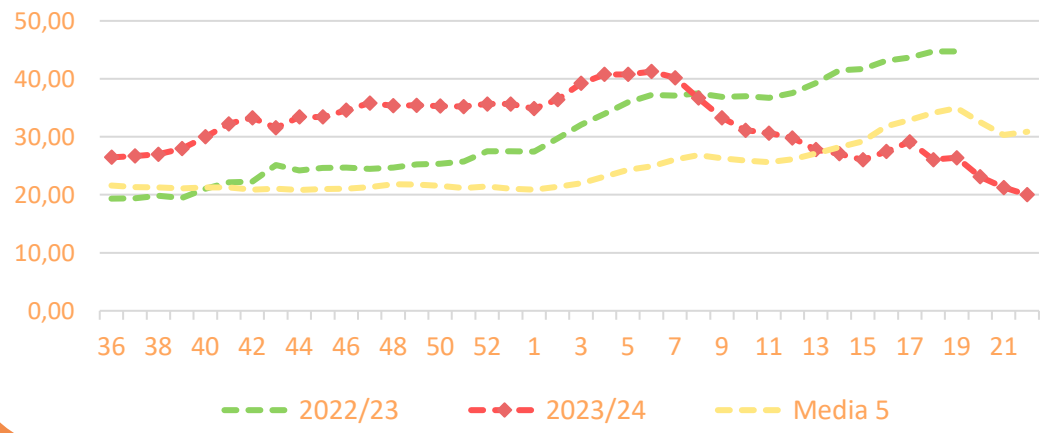
PRECIOS SEMANA 24/2024 del 10 al 16 de JUN de 2024

Productos	Origen* (€/100kg)			Salida central Acondicionamiento (€/100kg)		
	Sem. Actual	Sem. Anterior (%)	Media 5 (%)	Sem. Actual	Sem. Anterior (%)	Media 5 (%)
Naranja tipo 'navel'				106,65	11,6%	33,5%
Mandarinas				145,16	4,7%	89,4%
Limón	19,13	-6,3%	-55,4%	111,89	0,0%	-0,6%

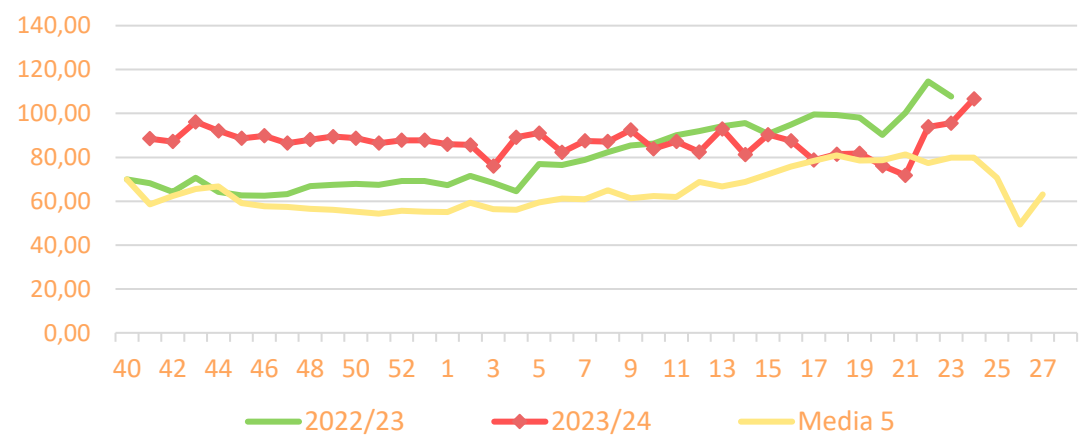
*El precio en origen, que se refiere a las cotizaciones en la posición más próxima al agricultor, en cítricos recoge precio "en árbol".

Precios medios nacionales:

Precio en 'origen' - NARANJA 'navel' (€/100kg)



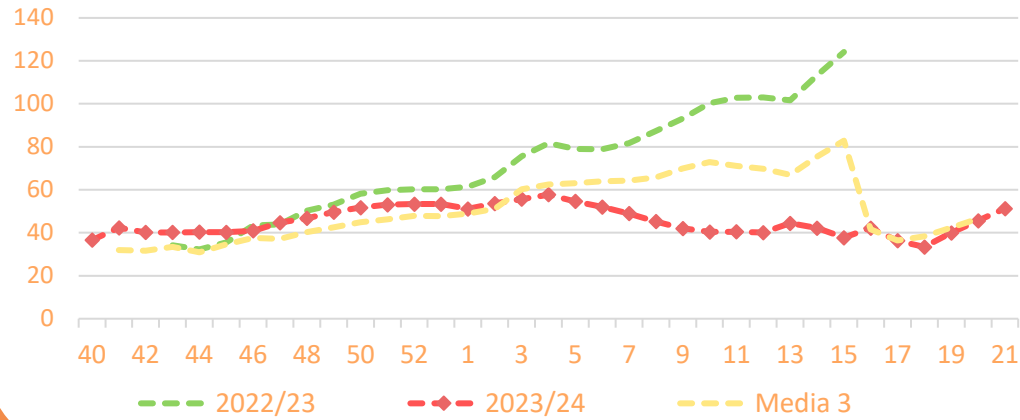
Salida Centro Acondicionamiento - NARANJA 'navel' (€/100kg)



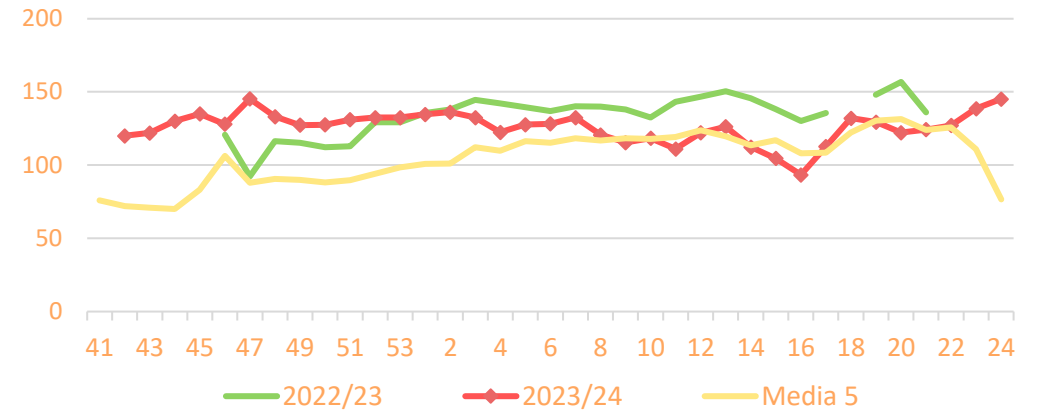


Precios medios nacionales:

Precio en 'origen' - **MANDARINAS** (€/100kg)

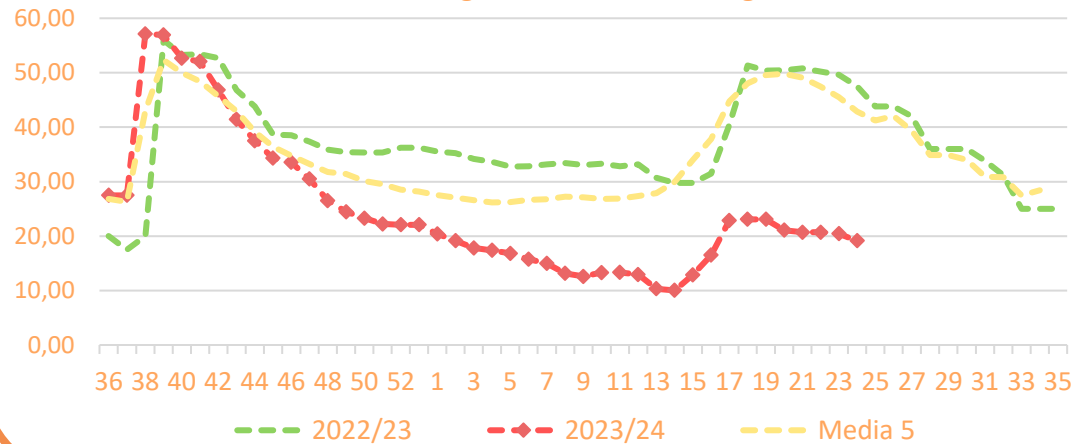


Salida Centro Acondicionamiento - **MANDARINAS** (€/100kg)

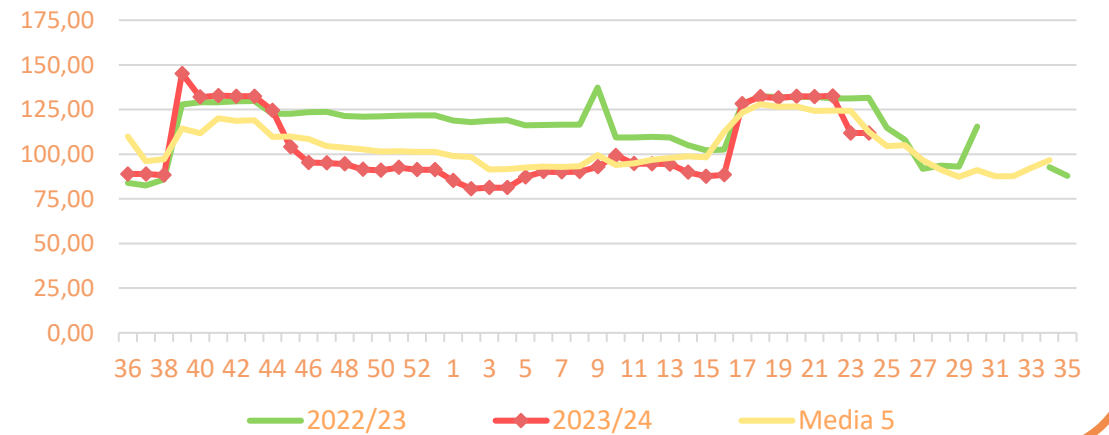


Precios medios nacionales:

Precio en 'origen' - **LIMÓN** (€/100kg)



Salida Centro Acondicionamiento - **LIMÓN** (€/100kg)





Inicio

Frutas de hueso

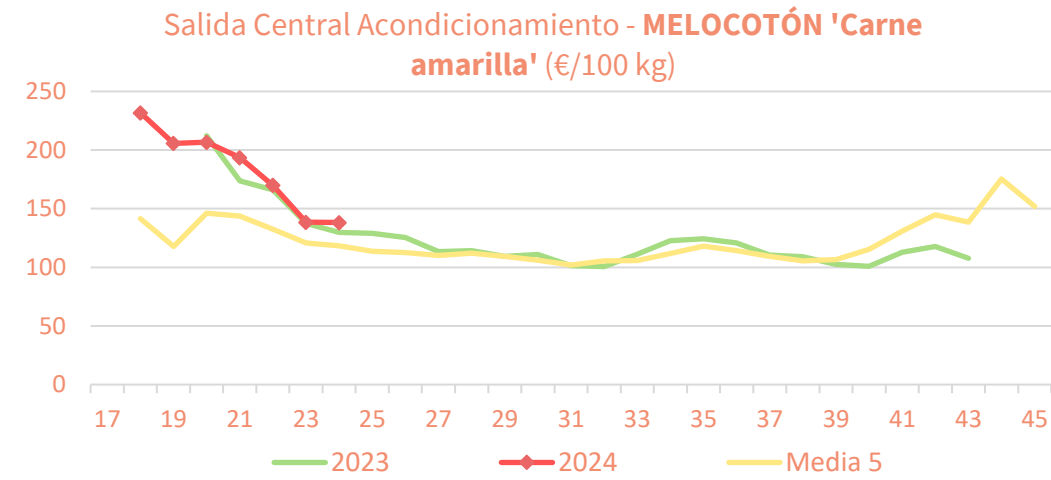
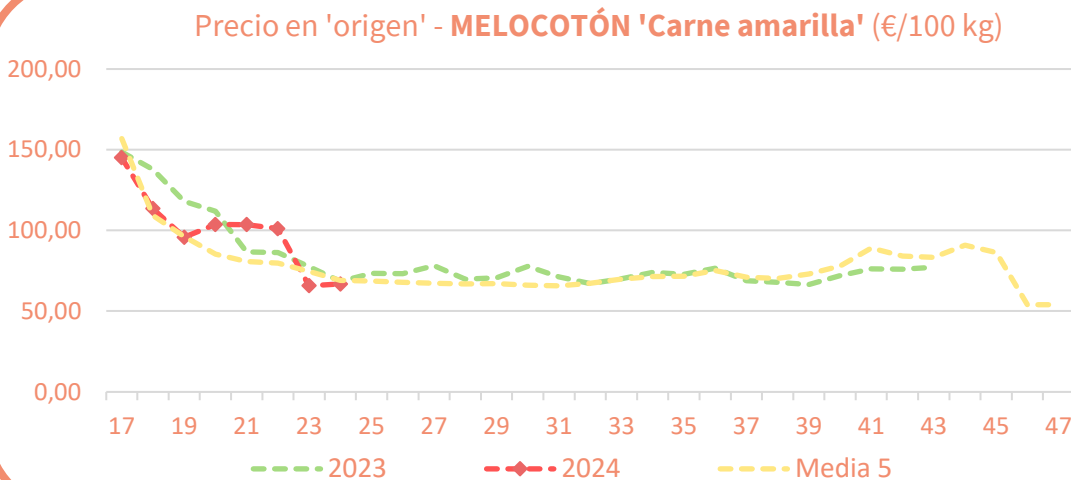
Resumen semanal:

- **MELOCOTÓN:** ligero repunte del 2% del precio en origen y, prácticamente repetición de precio salida de central. En origen, el precio se sitúa por debajo de la media (-3%), mientras que a salida de central se mantiene superior (+17%).
- **NECTARINA:** repiten descensos en origen (-6%) y a salida de central (-7%), con precios por debajo de la media en origen, pero no así a salida de central (+9%). Para la nectarina de carne blanca también descenso del 3% en origen.
- **PARAGUAYO:** ligero repunte en paraguayo esta semana (+2%), aunque con valores por debajo de la media (-7%).
- **ALBARICOQUE:** bajadas en ambas posiciones con precios que se sitúan por debajo de la media en origen (+5%) y a salida de central (-17%).
- **CIRUELA:** repuntes en ambas posiciones: en origen del 2% y a salida de central del 7%, situándose las cotizaciones por encima de la media (+11% y +41% respectivamente).
- **CEREZA:** tras los repuntes de la semana pasada, vuelven los descensos, del 8% en origen y del 5% a salida de central. Cotizaciones por encima de la media de forma notable.

PRECIOS SEMANA 24/2024 del 10 al 16 de JUN de 2024

Productos	Origen (€/100kg)			Salida central Acondicionamiento (€/100kg)		
	Sem. Actual	Sem. Anterior (%)	Media 5 (%)	Sem. Actual	Sem. Anterior (%)	Media 5 (%)
Melocotón Amarillo	66,78	2%	-3%	138,09	0%	17%
Nectarina (Amarilla)	73,97	-6%	-9%	149,77	-7%	9%
Paraguayo				125,25	2%	-7%
Albaricoque	76,83	-6%	-5%	126,24	-18%	-17%
Ciruela	77,04	2%	11%	181,82	7%	41%
Cereza	244,21	-8%	20%	318,74	-5%	25%
Nectarina (Blanca)	72,84	-3%	-9%			

Precios medios nacionales:



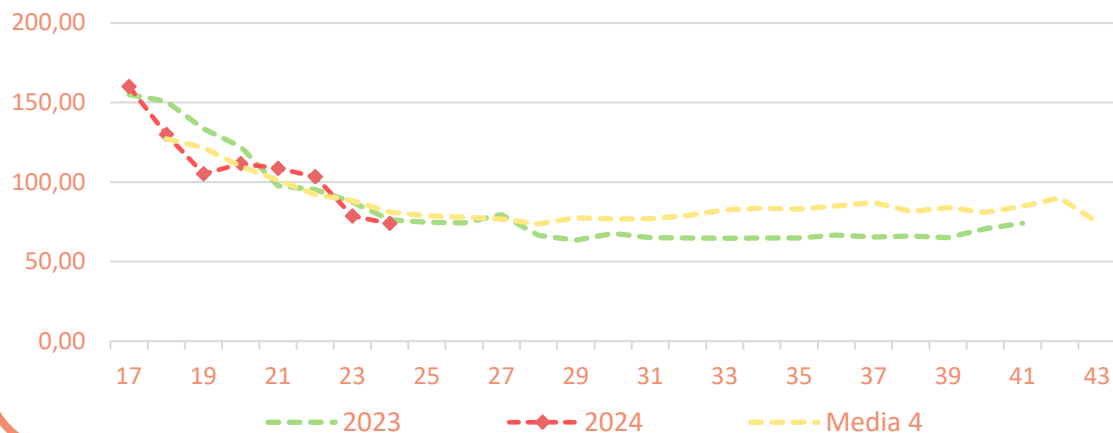


Inicio

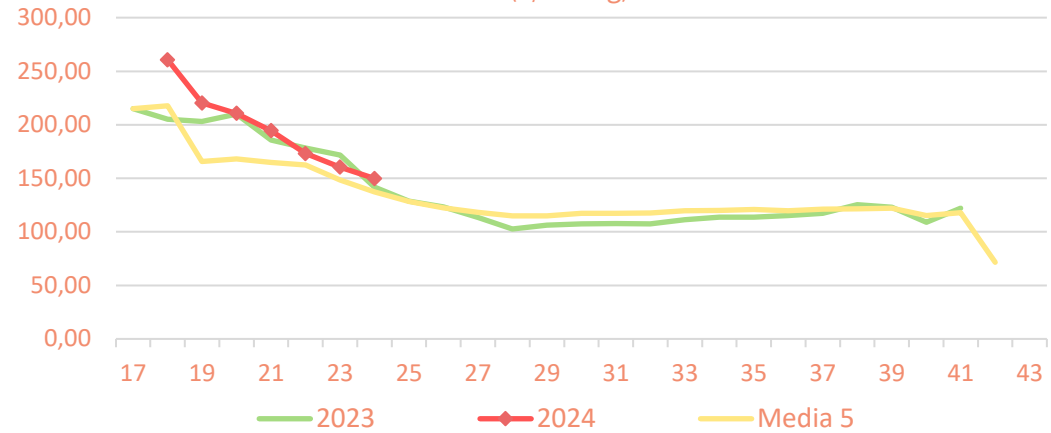
Frutas de hueso

Precios medios nacionales:

Precio en 'origen' - **NECTARINA 'Carne amarilla'** (€/100 kg)

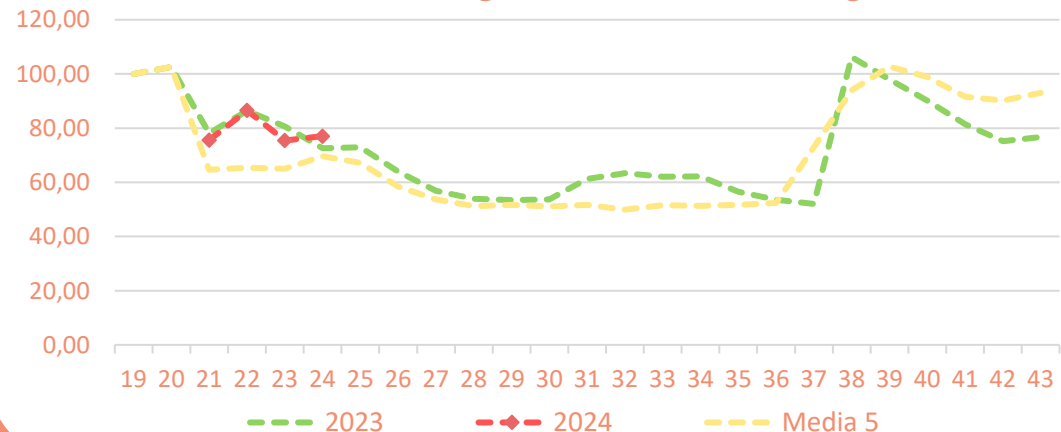


Salida Central Acondicionamiento - **NECTARINA 'Carne amarilla'** (€/100 kg)

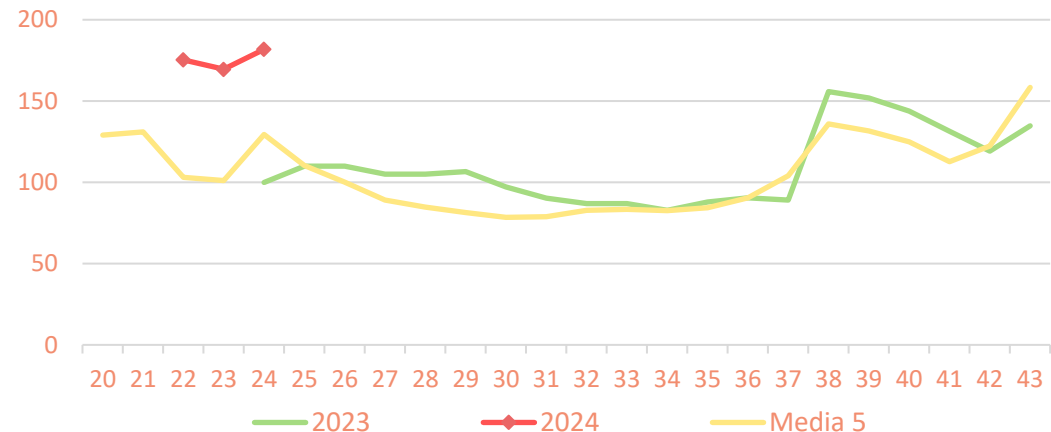


Precios medios nacionales:

Precio en 'origen' - **CIRUELA** (€/100 kg)



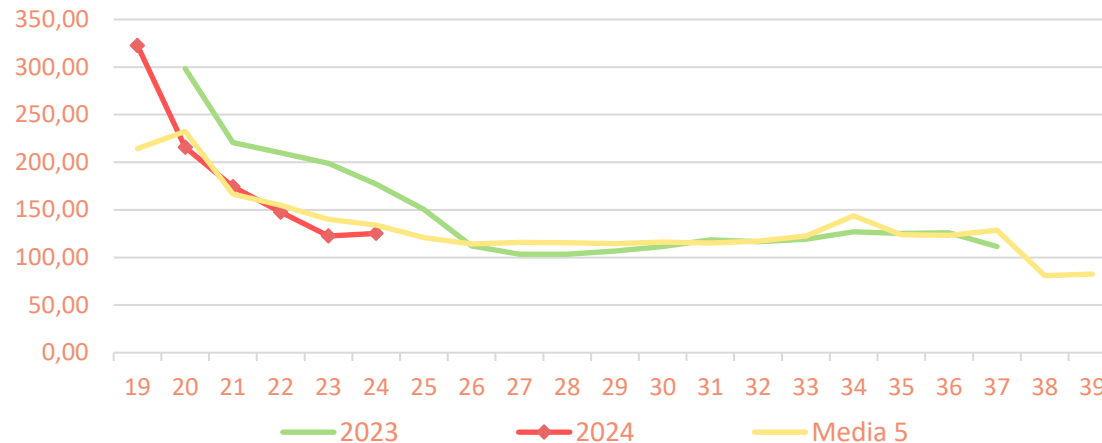
Salida Central Acondicionamiento - **CIRUELA** (€/100 kg)





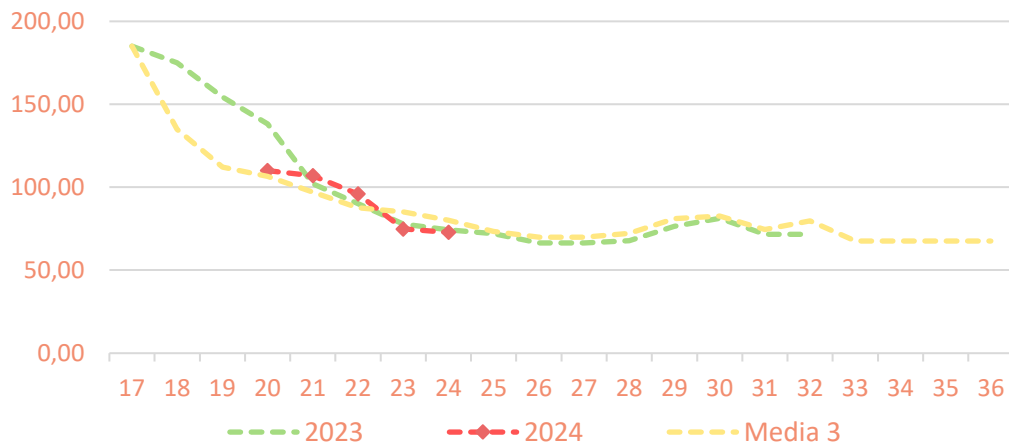
Precios medios nacionales:

Salida Central Acondicionamiento - PARAGUAYO (€/100 kg)

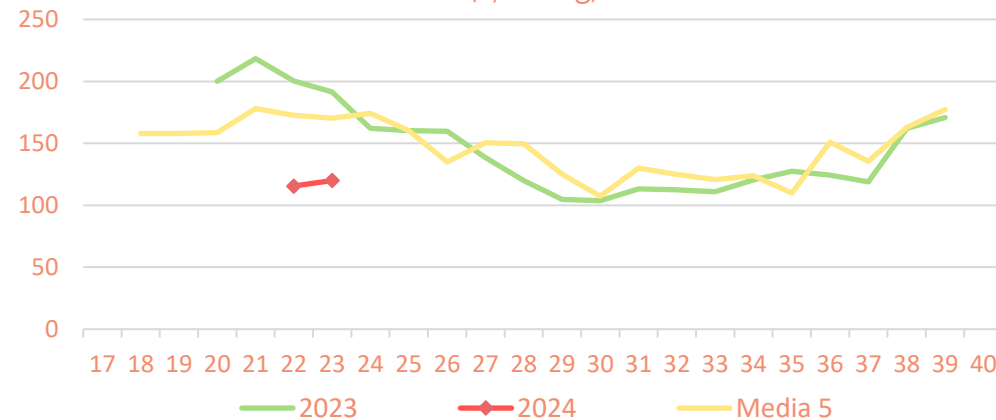


Precios medios nacionales:

Precio en 'origen' - NECTARINA 'Carne blanca' (€/100 kg)



Salida Central Acondicionamiento - NECTARINA 'blanca' (€/100 kg)



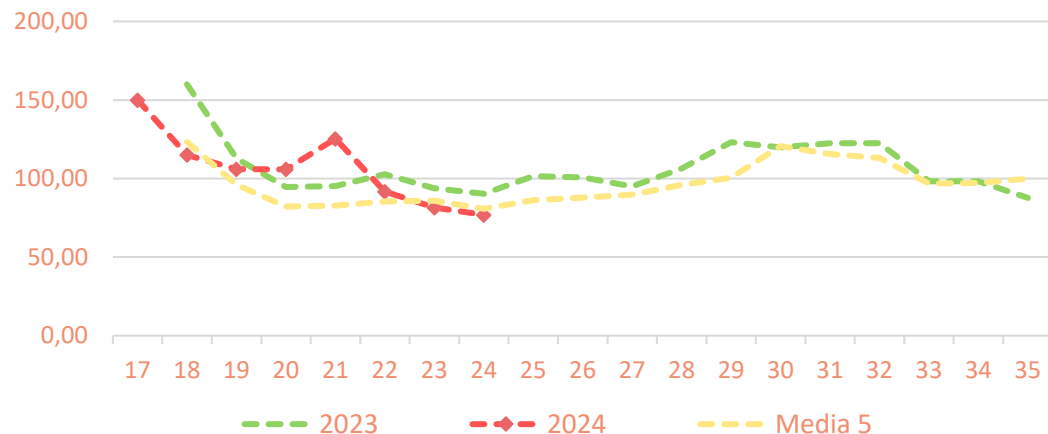


Inicio

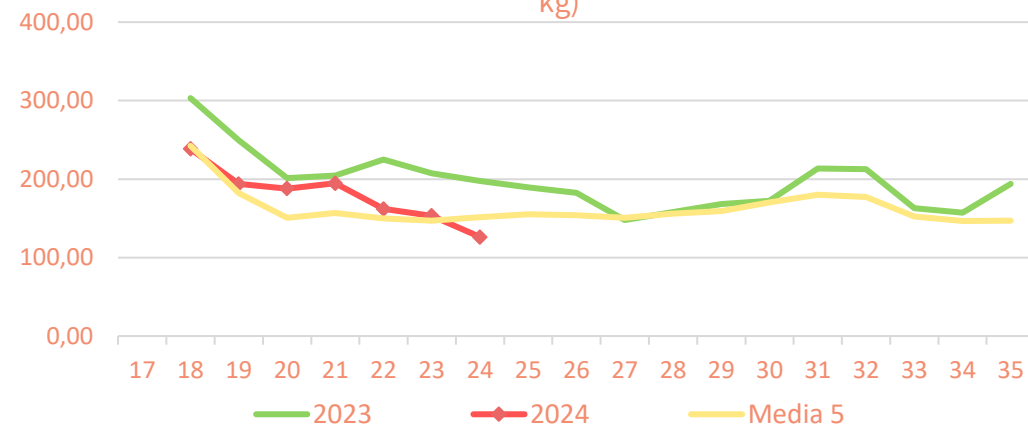
Frutas de hueso

Precios medios nacionales:

Precio en 'origen' - **ALBARICOQUE** (€/100 kg)

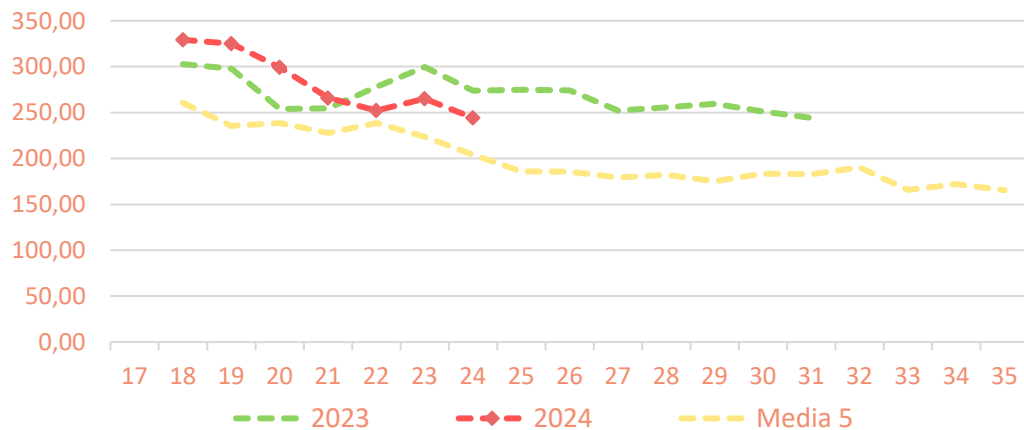


Salida Central Acondicionamiento - **ALBARICOQUE** (€/100 kg)

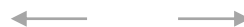
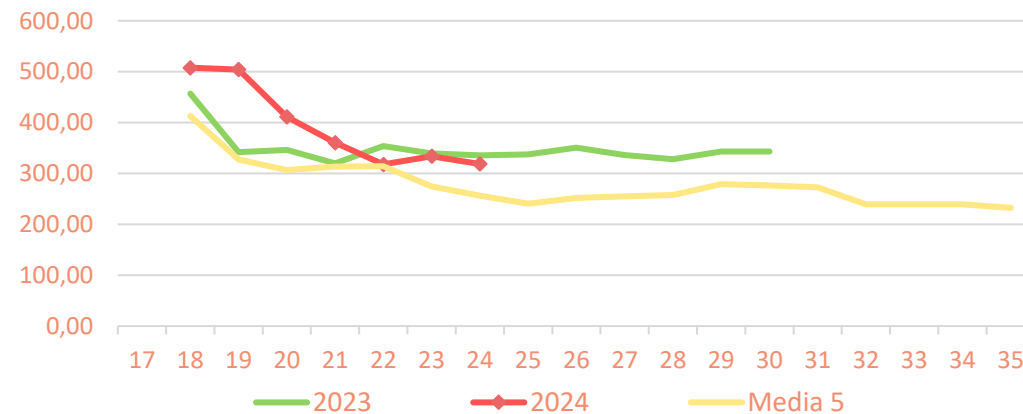


Precios medios nacionales:

Precio en 'origen' - **CEREZA** (€/100 kg)



Salida Central Acondicionamiento - **CEREZA** (€/100 kg)





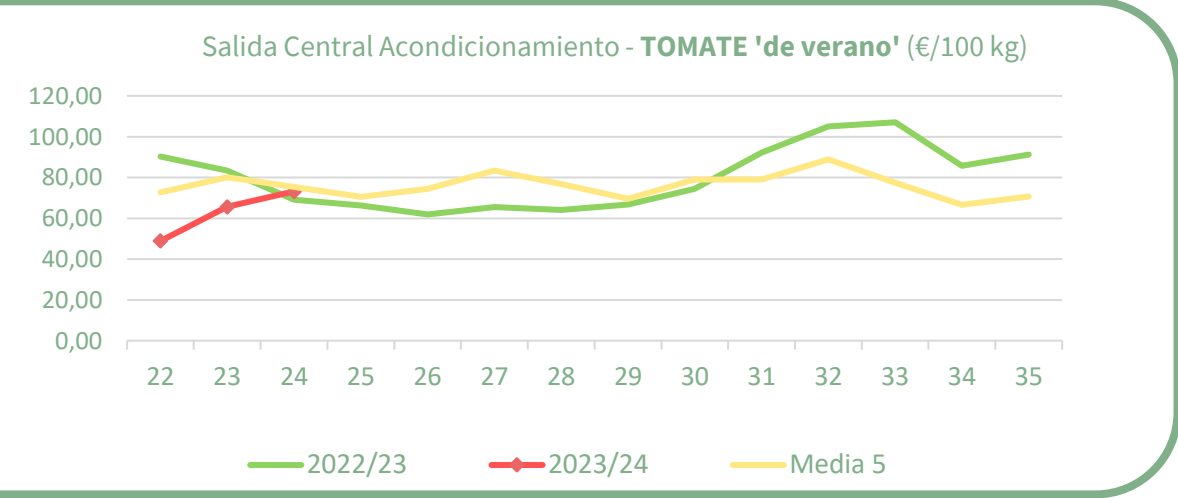
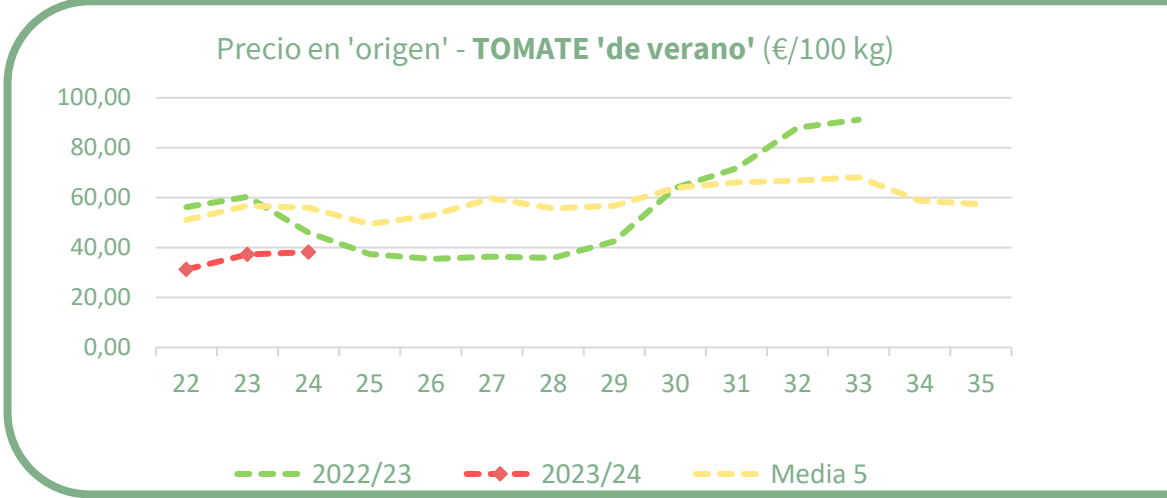
Resumen semanal:

- **TOMATE 'de verano'**: el tomate redondo liso de producción estival registra un ligero incremento en origen (+2,3%), de mayor magnitud a salida de central (+11,4%). Las cotizaciones se mantienen por debajo de los precios medios de campañas pasadas tanto en origen (-31,8%) como a salida de central (-2,9%), influido por la inercia en el mercado del tomate de los últimos meses.
- **CEBOLLA**: las cotizaciones de cebolla siguen retrocediendo, por novena semana consecutiva en origen (-7,5%) y quinta semana a salida de central (-6%). Con respecto a la media, en ambas posiciones las cotizaciones se sitúan notablemente inferiores a campañas pasadas (-40,7% y -23,4%, respectivamente).
- **AJO**: nuevo repunte del 2,7% en origen. A salida central, repuntes en todas las variedades salvo en ajo 'morado'. Con respecto a la media, el precio se sitúa por encima de la media en origen (+27,8%) y a salida de central: ajo tipo 'morado' un 20,1%, ajo tipo 'primavera' un 29% y ajo tipo 'blanco' un ligero 0,7%.
- **ZANAHORIA**: el precio en origen se mantiene estable, situándose un 5,7% por encima de la media. A salida de central, en cambio, fuerte retroceso del 17,7%, aunque el valor se sitúa por encima de la media en un 14%.

PRECIOS SEMANA 24/2024 del 10 al 16 de JUN de 2024

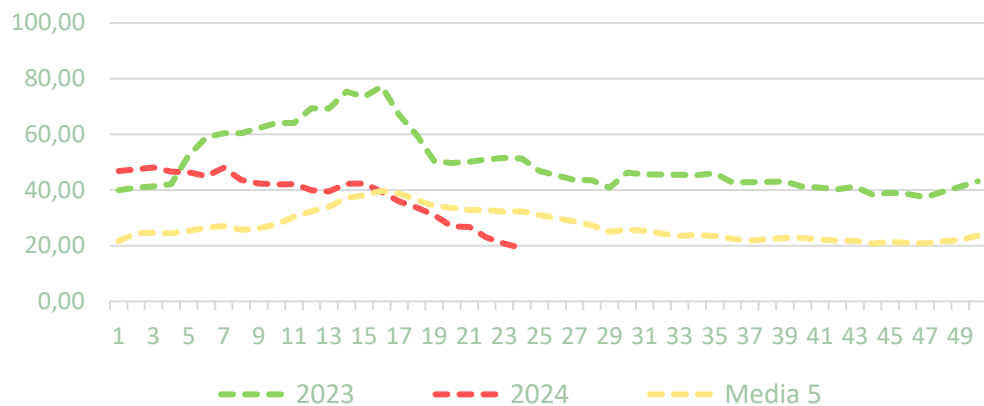
Productos	Origen (€/100kg)			Salida central Acondicionamiento (€/100kg)		
	Sem. Actual	Sem. Anterior (%)	Media 5 (%)	Sem. Actual	Sem. Anterior (%)	Media 5 (%)
Tomate 'de verano'	38,15	2,3%	-31,8%	73,18	11,4%	-2,9%
Cebolla	19,15	-7,5%	-40,7%	36,01	-5,9%	-23,4%
Ajo	163,63	2,7%	27,8%			
Ajo 'blanco'				196,71	0,3%	0,7%
Ajo 'morado'				262,17	-2,5%	20,1%
Ajo 'primavera'				237,64	0,7%	28,9%
Zanahoria	37,00	0,3%	5,7%	64,22	-17,7%	14,0%

Precios medios nacionales:

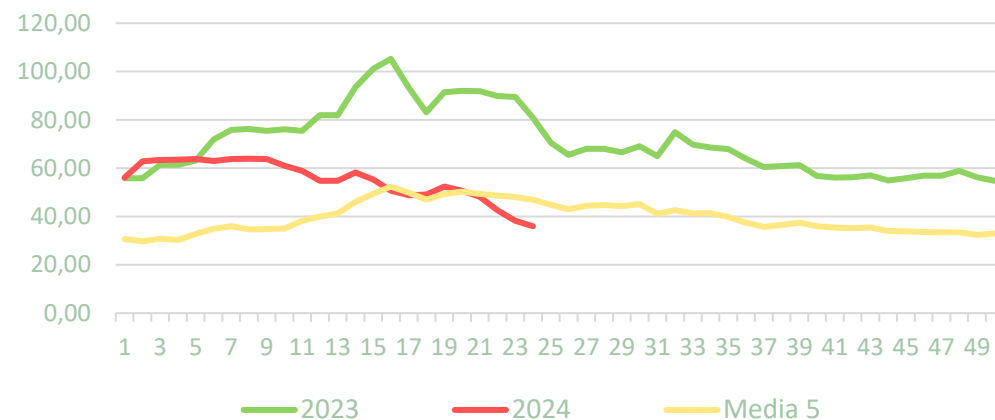


Precios medios nacionales:

Precio en 'origen' - **CEBOLLA** (€/100kg)

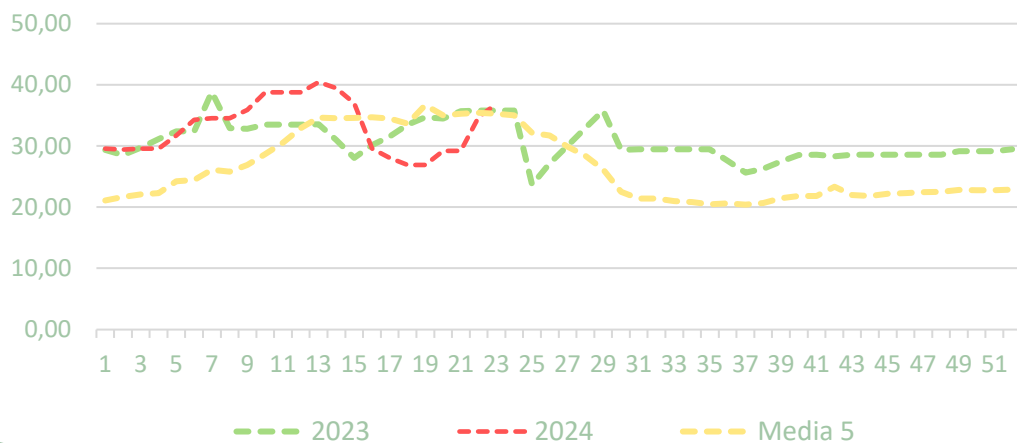


Salida central acondicionamiento - **CEBOLLA** (€/100kg)

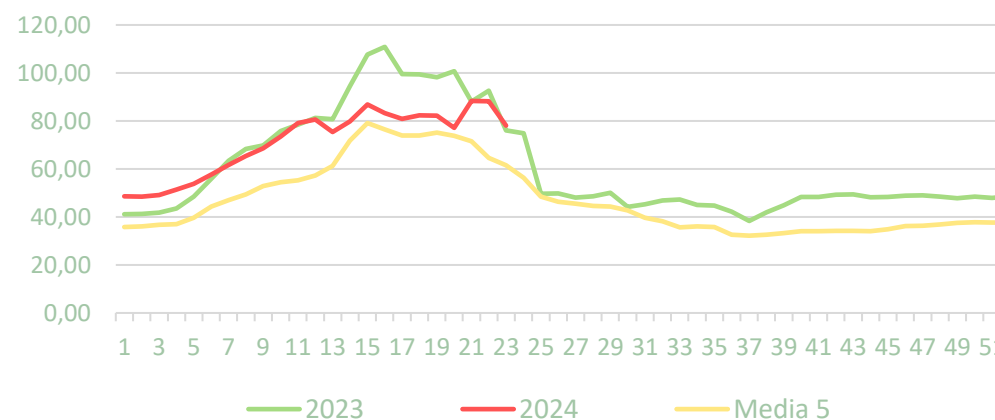


Precios medios nacionales:

Precio en 'origen' - **ZANAHORIA** (€/100kg)

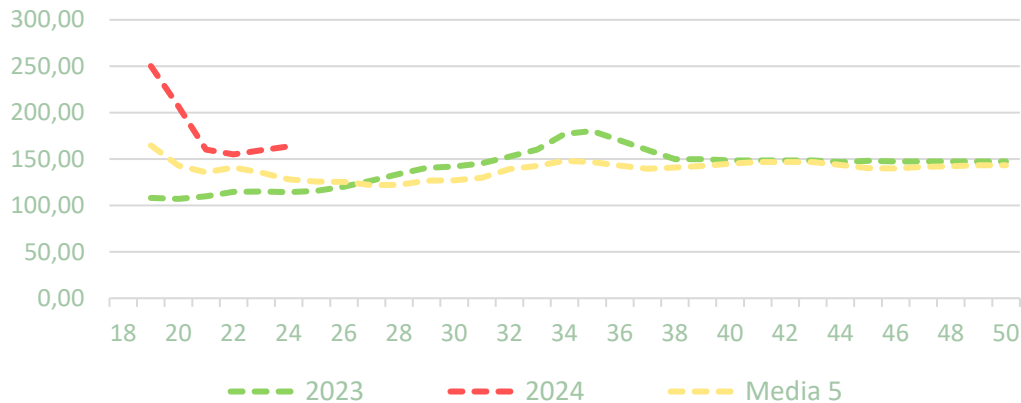


Salida central acondicionamiento - **ZANAHORIA** (€/100kg)

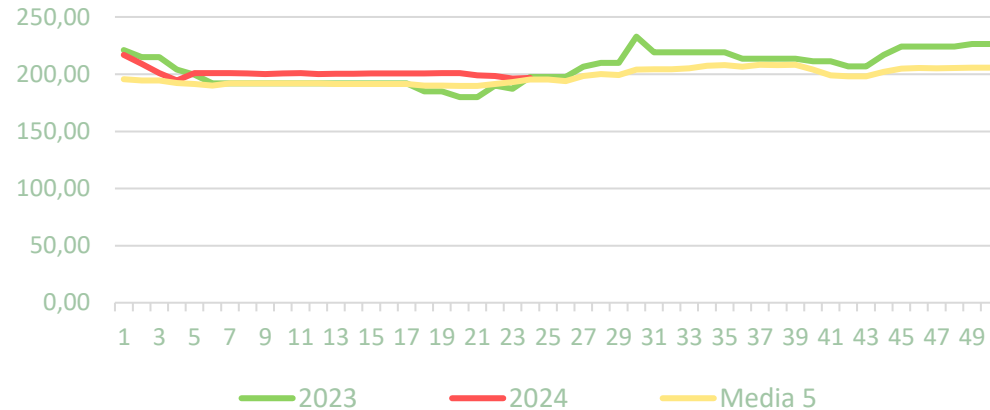


Precios medios nacionales:

Precio en 'origen' - **AJO** (€/100kg)

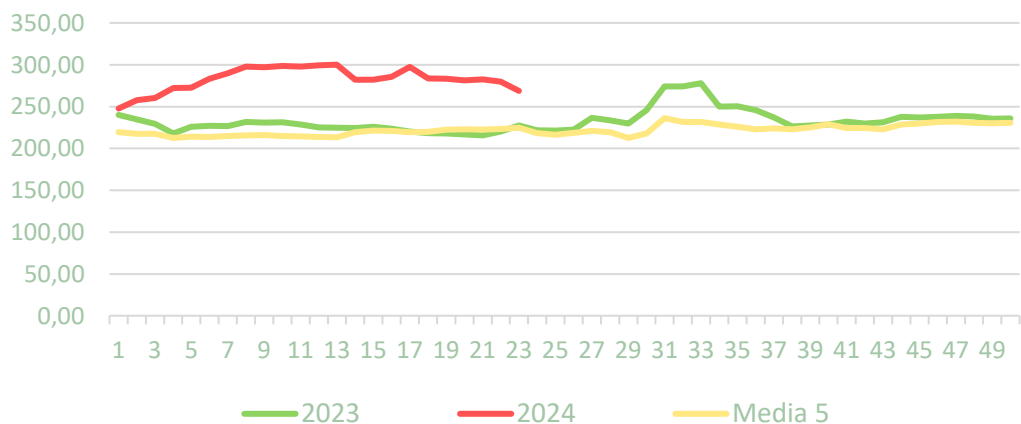


Salida central acondicionamiento - **AJO BLANCO** (€/100kg)

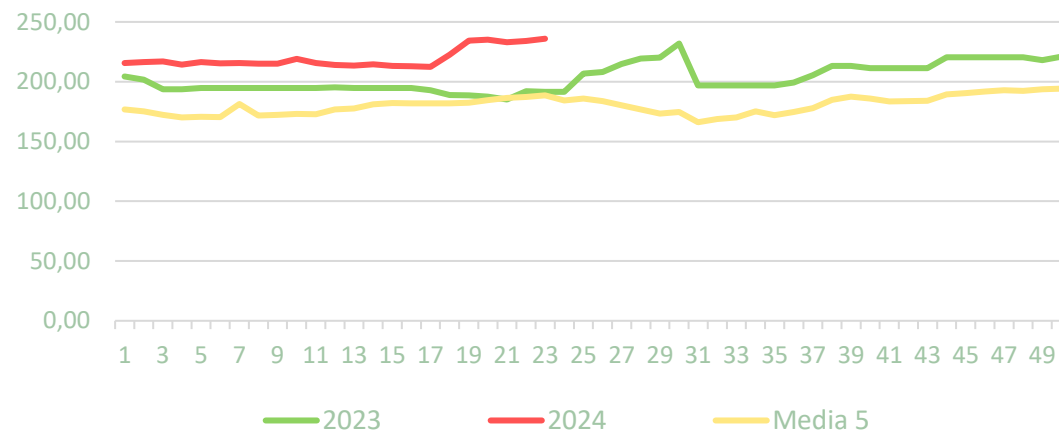


Precios medios nacionales:

Salida central acondicionamiento - **AJO MORADO** (€/100kg)



Salida central acondicionamiento - **AJO PRIMAVERA** (€/100kg)





Inicio

Melón y sandía

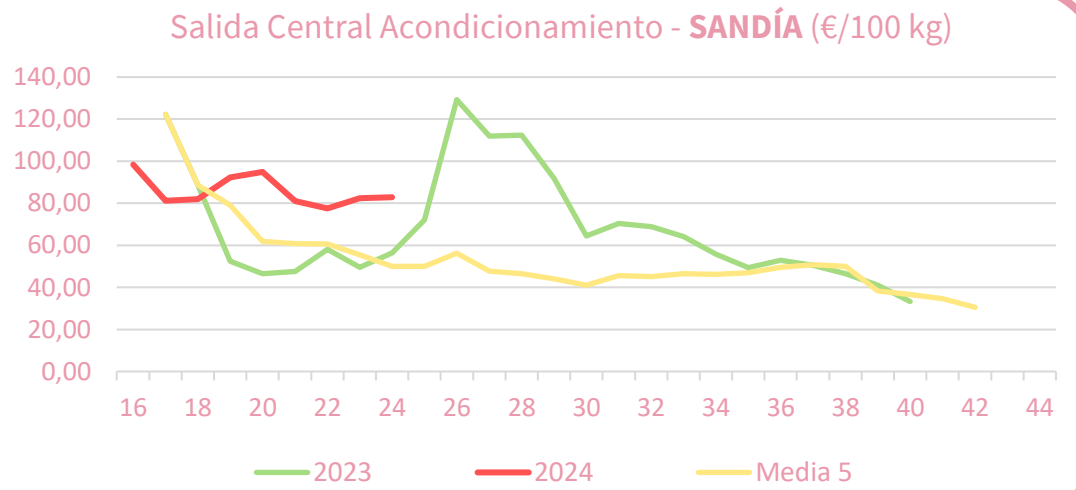
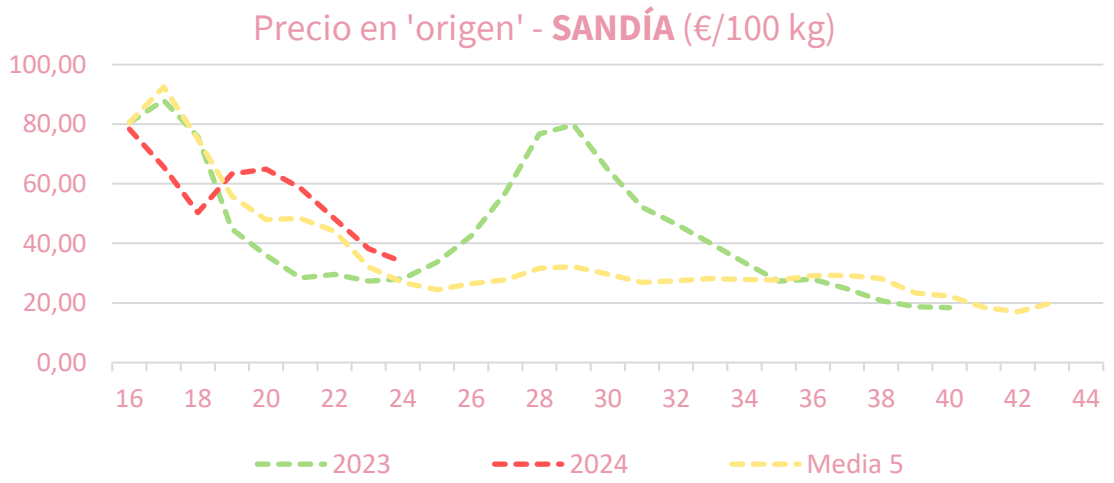
Resumen semanal:

- **MELÓN:** continúa el retroceso de los precios en origen como viene siendo habitual en este tramo de campaña. Esta semana es del 5,3% y se sitúan por encima de la media en un 7,5%. A salida de central, descenso mayor (-18%), con precios por debajo de la media en un 2,8%.
- **SANDÍA:** nuevo retroceso en origen (-11,6%) con unas cotizaciones superiores a la media de las cinco últimas campañas (+25,6%). A salida de central, en cambio, los precios registran un repunte esta semana (+0,5%), y se mantienen superiores a la media en un 65,9%. El patrón de comportamiento es similar a otras campañas ante el comienzo de la comercialización en el Sureste.

PRECIOS SEMANA 24/2024 del 10 al 16 de JUN de 2024

Productos	Origen (€/100kg)			Salida central Acondicionamiento (€/100kg)		
	Sem. Actual	Sem. Anterior (%)	Media 5 (%)	Sem. Actual	Sem. Anterior (%)	Media 5 (%)
Melón	47,19	-5,3%	7,5%	61,14	-18,0%	-2,8%
Sandía	33,79	-11,6%	25,6%	82,85	0,5%	65,9%

Precios medios nacionales:



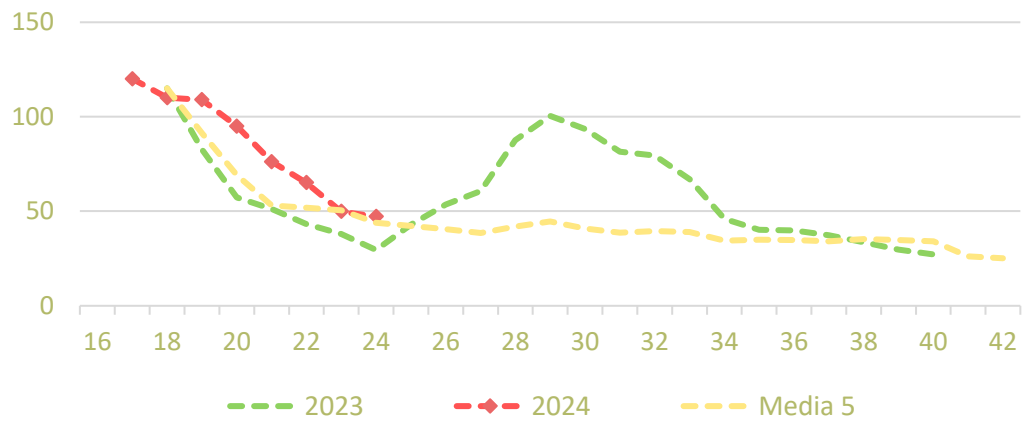


Inicio

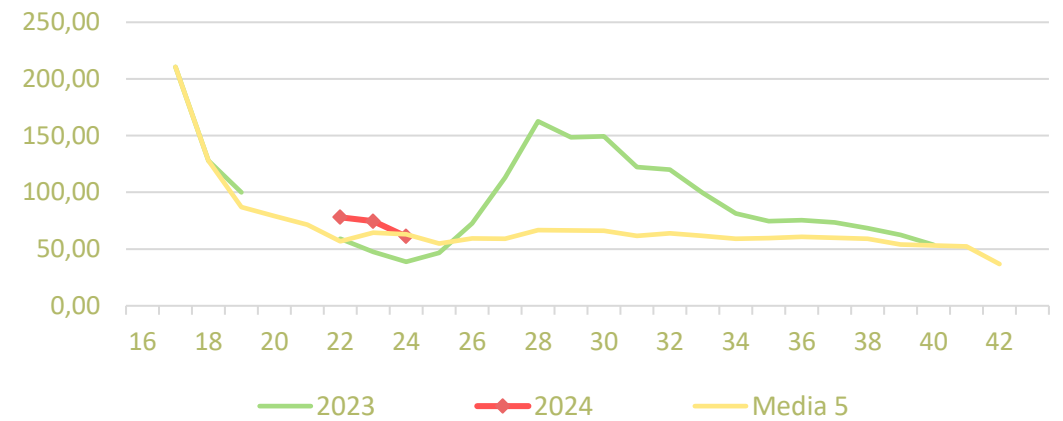
Melón y sandía

Precios medios nacionales:

Precio en 'origen' - MELÓN 'piel de sapo' (€/100 kg)



Salida Central Acondicionamiento - MELÓN (€/100 kg)





Resumen semanal:

- **PLÁTANO:** nuevo, incremento en origen (+4,6%), manteniendo un valor que más que duplica al habitual para esta parte del año (+140,6%), consecuencia de la menor oferta, que se sitúa en valores inferiores a la media debido principalmente al adelanto de la producción, el descenso de las temperaturas medias esta primavera y a la sequía.
- **PATATA:** el precio en origen retrocede por octava semana consecutiva, en esta ocasión en una magnitud del 5,2%, debido a la creciente oferta de patata en el mercado. Las cotizaciones se sitúan por encima de la media de manera notable (+42,2%), no así con respecto a la campaña anterior.

Productos	Origen (€/100kg)		
	Sem. Actual	Sem. Anterior (%)	Media 5 (%)
Plátano	135,77	4,6%	140,6%
Patata	49,92	-5,2%	42,2%

Precios medios nacionales:

