

SEGUIMIENTO DE LOS MERCADOS DE CEREALES

Campaña 2023/2024

JUNIO 2024

SEMANA 22

ÍNDICE:

Mercado de cereales. Precios mundiales, comunitarios y nacionales.

Precios medios de los cereales:

Evolución desde la campaña 2010/2011 a 2023/2024
Evolución anual.

Precios del trigo blando:

Evolución desde la campaña 2010/2011 a 2023/2024
Evolución anual.

Precios del trigo duro:

Evolución desde la campaña 2010/2011 a 2023/2024
Evolución anual.

Precios del maíz y el sorgo:

Evolución desde la campaña 2010/2011 a 2023/2024
Evolución anual.

Precios de la cebada:

Evolución desde la campaña 2010/2011 a 2023/2024
Evolución anual.

Evolución del precio medio del trigo blando, trigo duro, cebada y maíz. Comparativa entre campañas.

Nota: Los datos de los precios están referidos a la campaña de comercialización que empieza el 1 de julio y finaliza el 30 de junio del año siguiente.
Entre las informaciones manejadas para elaborar este informe se encuentran las de la Secretaría General Técnica del MAPA, el Consejo Internacional de Cereales, la FAO, el USDA, la Comisión Europea, Mercolleida y diversas publicaciones del ámbito agrario nacional e internacional.

Metodología:

Precio de referencia: Umbrales de referencia para los cereales con medidas de intervención (101,31 €/t), en la fase del comercio al por mayor, mercancía entregada sobre vehículo en posición almacén. Reglamento (UE) nº 1308/2013, art. 7.

PMI (Precio máximo de importación): Precio de intervención incrementado en un 55% (157,03 €/t).

Precios internacionales:

TRIGO:

Argentina (Up River): Trigo panificable.

Canadá CWRS 13,5% (St. Law): Trigo panificable de alta calidad

US DNS 14% (PNW): Trigo panificable de alta calidad con origen en el Pacific North West.

USA HRW2 FOB: Trigo panificable origen golfo.

USA SRW2 FOB: Trigo panificable/pienso, origen golfo.

SORGO:

USA Gulf (Missisipi): Sorgo pienso

Argentina (Up River): Sorgo pienso.

CEBADA:

UE Francia. Rouen: Cebada pienso

Australia (Adelaida): Cebada pienso

Precios medios campaña:

Los precios medios se han calculado como la media aritmética de los mercados estudiados en este informe.

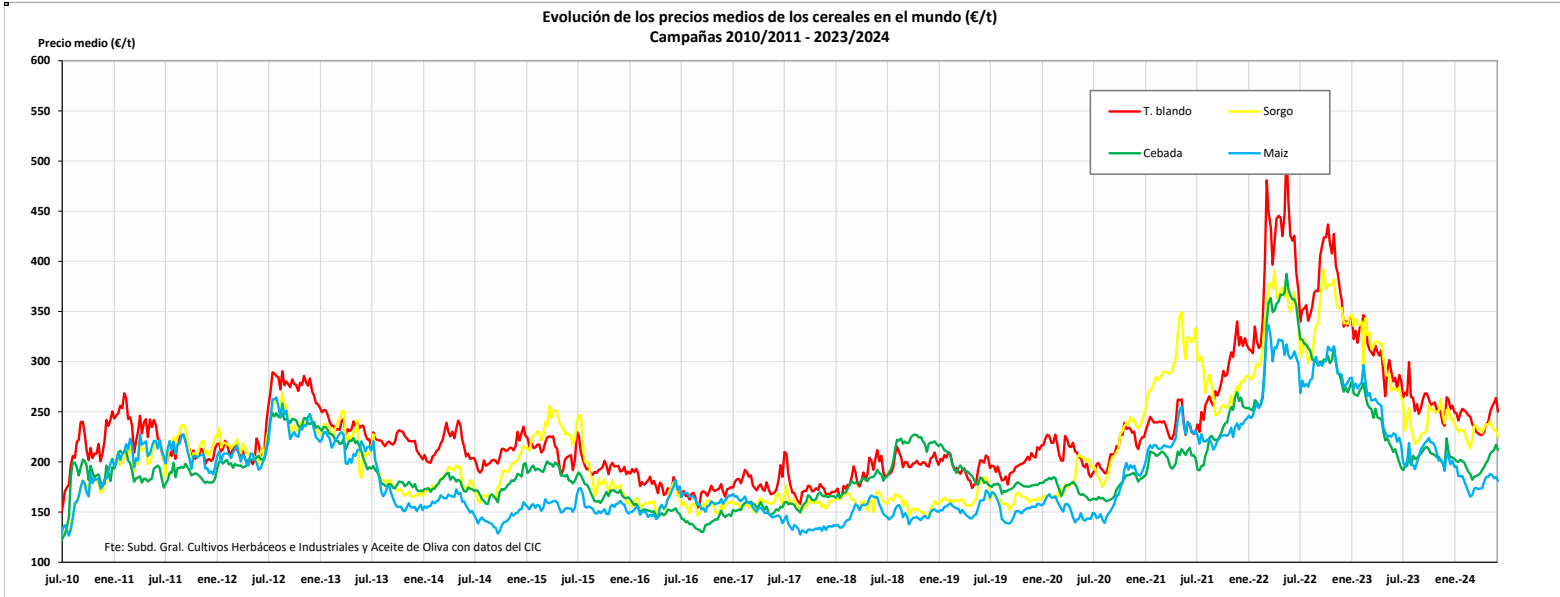
En el caso del trigo blando mundial se han promediado los trigos estadounidenses HRW2 y SRW2

Precios nacionales	SEMANA 22/2024	(del 27 de mayo al 2 de junio de 2024)
Precios mundiales y comunitarios	SEMANA 22/2024	04/06/2024 (mundiales) 06/06/2024 (comunitarios)

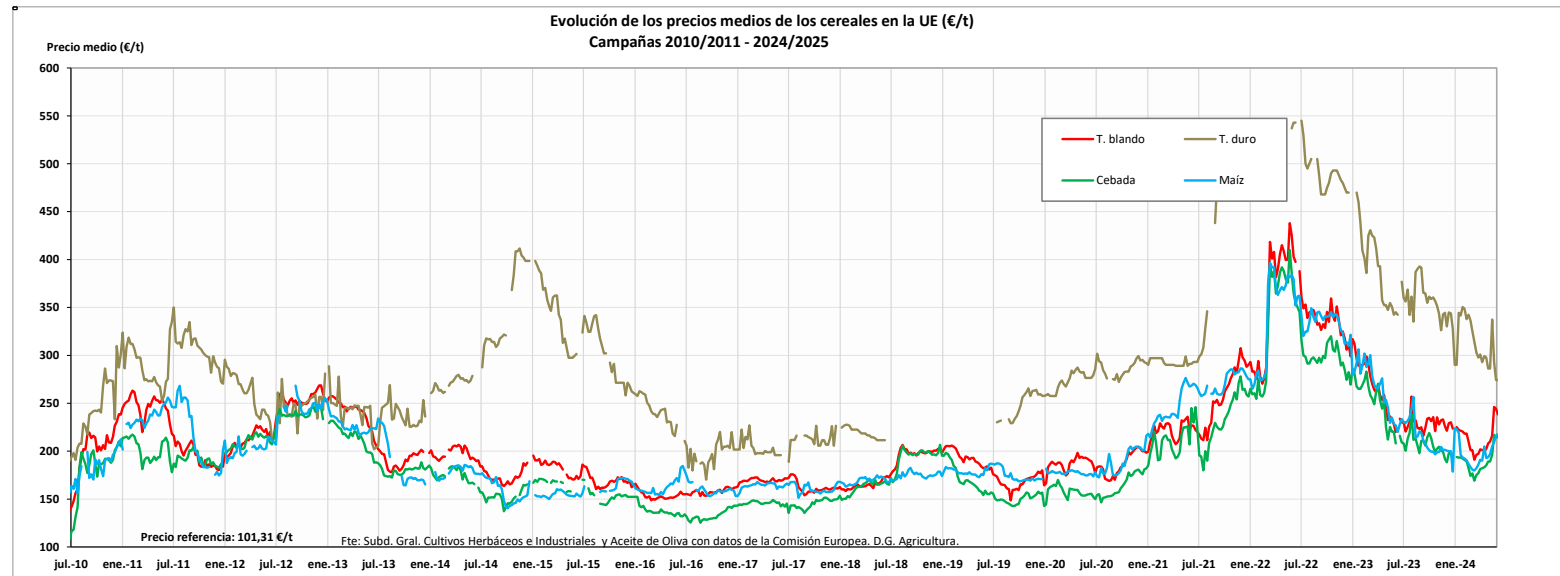
SEMANA 22. Junio 2024			PRECIOS SEMANALES CERALES. CAMPAÑA 2023/24										SEMANA 22. Junio 2024											
			% sobre la cotización			Campaña 2023/24					% sobre la cotización			Campaña 2023/24										
Última cotización	\$/t	Diferencia semanal \$/t	semana anterior	mes anterior	año anterior	Mínimo campaña \$/t	Máximo campaña \$/t	Última cotización €/t	Diferencia semanal €/t	semana anterior	mes anterior	año anterior	Mínimo campaña €/t	Máximo campaña €/t										
TRIGO BLANDO \$/t						Elaboración Subdirección General de Cultivos Herbáceos e Industriales y Aceite de Oliva con fuente del Consejo Internacional de Cereales (CIC)						TRIGO BLANDO €/t						Elaboración Subdirección General de Cultivos Herbáceos e Industriales y Aceite de Oliva con fuente de los Comités de Gestión UE y la SGACE del MAPA						
Mundiales												Unión Europea												
USA HRW2 FOB	287	-17	↓ -6	→ +0	↓ -19	266	372	ALEM. (Hambourg)	s/c	n/c	n/c	n/c	n/c	195	258									
USA SRW2 FOB	257	-13	↓ -5	↑ +2	↑ +1	220	292	FRA (Rouen)	238	+5	↑ +2	↑ +14	↑ +8	187	257									
US DNS 14% (PNW)	306	-15	↓ -5	↓ -3	↓ -10	282	370	POL (Kujawsko.) Pienso	s/c	n/c	n/c	n/c	n/c	n/c	n/c									
Canada CWRS 13,5% (St. La)	306	-15	↓ -5	↓ -2	↓ -6	277	373	España							209	271								
Argentina (Up River)	301	+2	→ +1	↑ +14	↓ -20	219	337	Burgos	232	+0	→ +0	↑ +9	↓ -13	223	282									
Russia Milling 12,5%	253	+3	↑ +1	↑ +13	↑ +11	199	258	Barcelona	265	+5	↑ +2	↑ +10	↓ -3	216	265									
UK (Feed grade)	s/c	n/c	n/c	n/c	n/c	n/c	n/c	Sevilla	248	+8	↑ +3	n/c	↓ -5											
MAÍZ \$/t						Elaboración Subdirección General de Cultivos Herbáceos e Industriales y Aceite de Oliva con fuente del Consejo Internacional de Cereales (CIC)						MAÍZ €/t						Elaboración Subdirección General de Cultivos Herbáceos e Industriales y Aceite de Oliva con fuente de los Comités de Gestión UE y la SGACE del MAPA						
Mundiales												Unión Europea												
USA Gulf 3YC	196	-5	↓ -2	↓ -4	↓ -28	186	250	FRA (Burdeos)	220	-3	↓ -1	↑ +8	↓ -7	175	264									
Argentina (Up River)	190	-6	↓ -3	↓ -7	↓ -21	183	253	ITALIA (Bolonía)	232	+6	↑ +3	↑ +8	↓ -8	201	264									
Brasil (Paranagua)	198	-7	↓ -3	↓ -8	↓ -19	184	234	PORTUGAL (Lisboa)	228	+1	→ +0	↑ +6	↓ -5	200	250									
Ucrania	204	+2	↑ +1	↑ +9	↓ -5	166	205	España							213	290								
												Badajoz						246	+1	→ +0	↑ +8	↓ -15	213	290
												Lérida						220	+5	↑ +2	↑ +3	↓ -10	190	268
												León						233	+0	→ +0	↑ +8	↓ -11	206	265
CEBADA \$/t						Elaboración Subdirección General de Cultivos Herbáceos e Industriales y Aceite de Oliva con fuente del Consejo Internacional de Cereales (CIC)						CEBADA €/t						Elaboración Subdirección General de Cultivos Herbáceos e Industriales y Aceite de Oliva con fuente de los Comités de Gestión UE y la SGACE del MAPA						
Mundiales												Unión Europea												
Australia Feed (Adelaida)	254	-1	↓ -0	↑ +2	↑ +9	226	261	ALEM. (Hambourg)	211	+0	→ +0	↑ +17	n/c	165	214									
Black Sea	200	-5	↓ -2	↑ +2	↓ -4	170	205	FRA (Rouen)	219	+2	→ +1	↑ +11	↑ +5	173	238									
												España												
												Albacete						212	+0	→ +0	↑ +4	↓ -15	193	250
												Lérida						218	+3	↑ +1	↑ +6	↓ -9	192	234
												Valladolid						230	+9	↑ +4	↑ +8	↓ -6	206	265
Tipo de cambio EUR/USD						Elaboración Subdirección General de Cultivos Herbáceos e Industriales y Aceite de Oliva con fuente del Consejo Internacional de Cereales (CIC)						TRIGO DURO €/t						Elaboración Subdirección General de Cultivos Herbáceos e Industriales y Aceite de Oliva con fuente de los Comités de Gestión UE y la SGACE del MAPA						
												Unión Europea												
												FRA (La Pallice)						s/c	n/c	n/c	n/c	n/c	302	428
												ITALIA (Bolonía)						338	+0	→ +0	↑ +2	↓ -1	313	423
												España												
												Sevilla						300	+0	→ +0	n/c	n/c	300	425
												Zaragoza						295	+0	→ +0	↓ -1	n/c	288	400
												Córdoba						s/c	n/c	n/c	n/c	300	420	

s/d: sin datos; s/c: sin cotización ; n/c: no comparable

EVOLUCIÓN DE LOS PRECIOS MEDIOS DE LOS CEREALES. CAMPAÑAS 2010/11 A 2023/2024
MINISTERIO DE AGRICULTURA, PESCA Y ALIMENTACIÓN

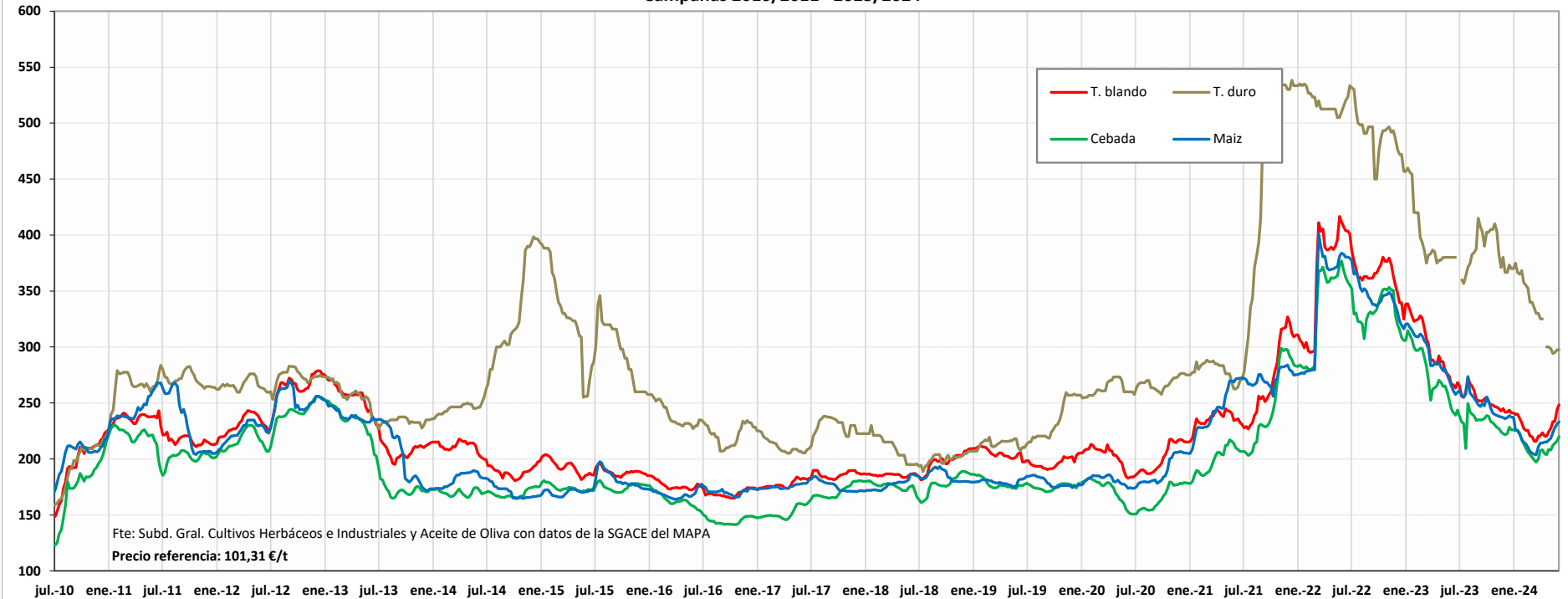


Fuente: Elaboración por la Subdirección General de Cultivos Herbáceos e Industriales y Aceite de Oliva del MAPA con datos del Consejo Internacional de Cereales



Fuente: Elaboración por la Subdirección General de Cultivos Herbáceos e Industriales y Aceite de Oliva del MAPA con datos de la Comisión Europea. D.G. Agricultura.

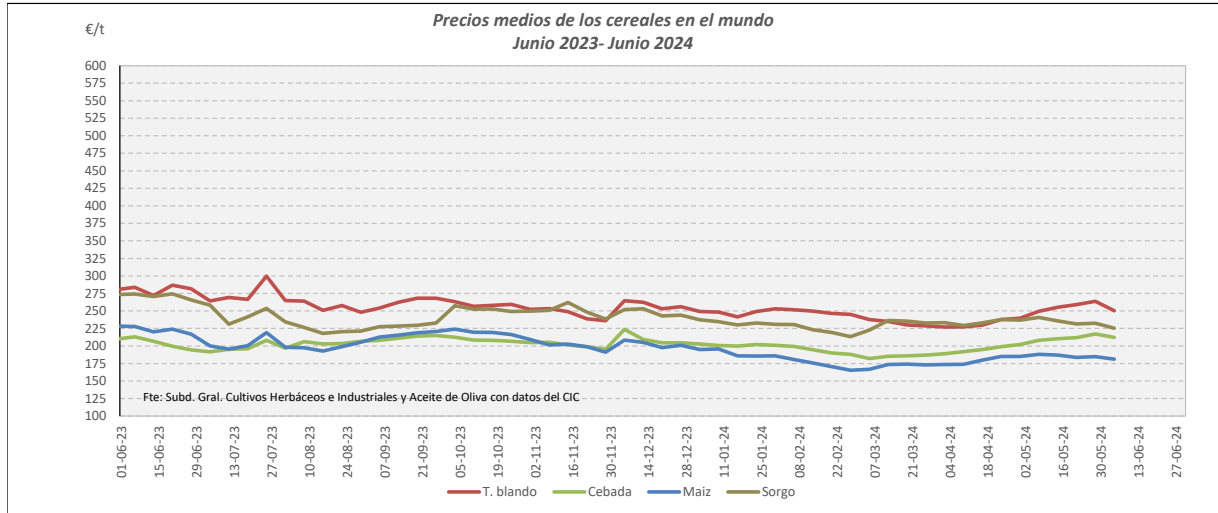
Evolución de los precios medios de los cereales en España (€/t)
 Campañas 2010/2011 - 2023/2024



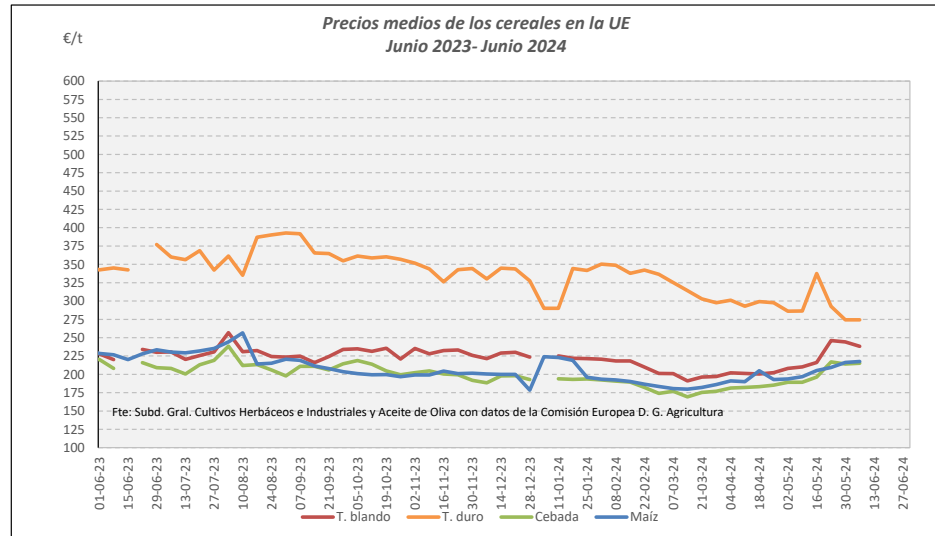
Campaña 2023/24	MUNDIALES				UNION EUROPEA				ESPAÑA			
	Trigo blando	Cebada	Maíz	Sorgo	Trigo blando	Trigo duro	Cebada	Maíz	Trigo blando	Trigo duro	Cebada	Maíz
Media (€/t)	251,96	201,93	194,30	236,58	221,80	335,23	198,39	205,19	241,17	360,68	222,08	233,83
Máximo (€/t)	299,63	223,67	223,89	262,20	256,90	392,80	238,40	256,60	272,55	415,00	249,57	273,71
Mínimo (€/t)	226,92	182,16	165,37	213,44	190,95	274,25	169,20	178,50	215,80	294,00	197,13	203,80

PRECIOS MEDIOS DE LOS CEREALES. EVOLUCIÓN ANUAL

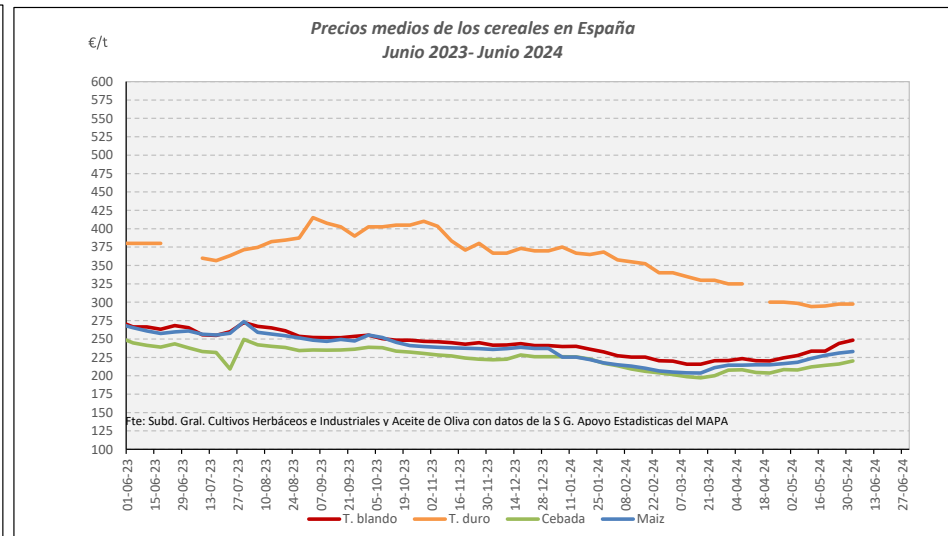
MINISTERIO DE AGRICULTURA, PESCA Y ALIMENTACIÓN



Fuente: Elaboración Subd. Gral. Cultivos Herbáceos e Industriales y Aceite de Oliva con datos del Consejo Internacional de Cereales

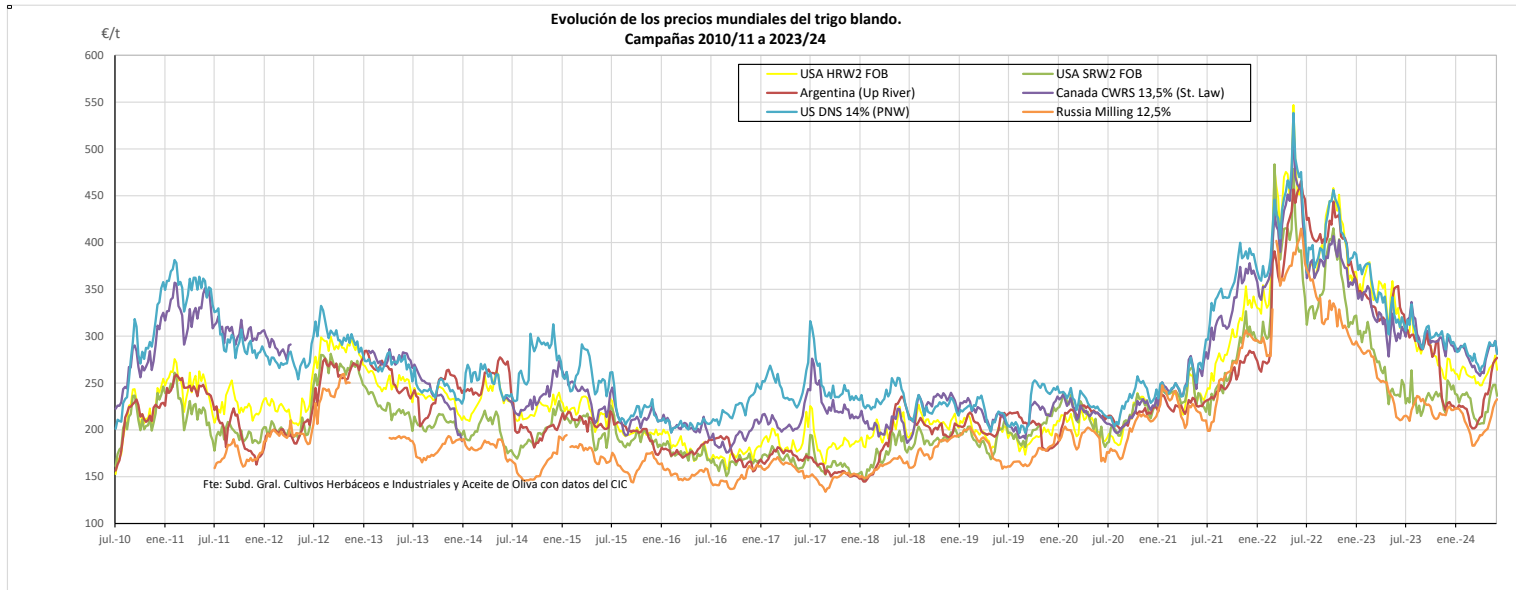


Fuente: Elaboración Subd. Gral. Cultivos Herbáceos e Industriales y Aceite de Oliva con datos de los Comités de Gestión de la UE

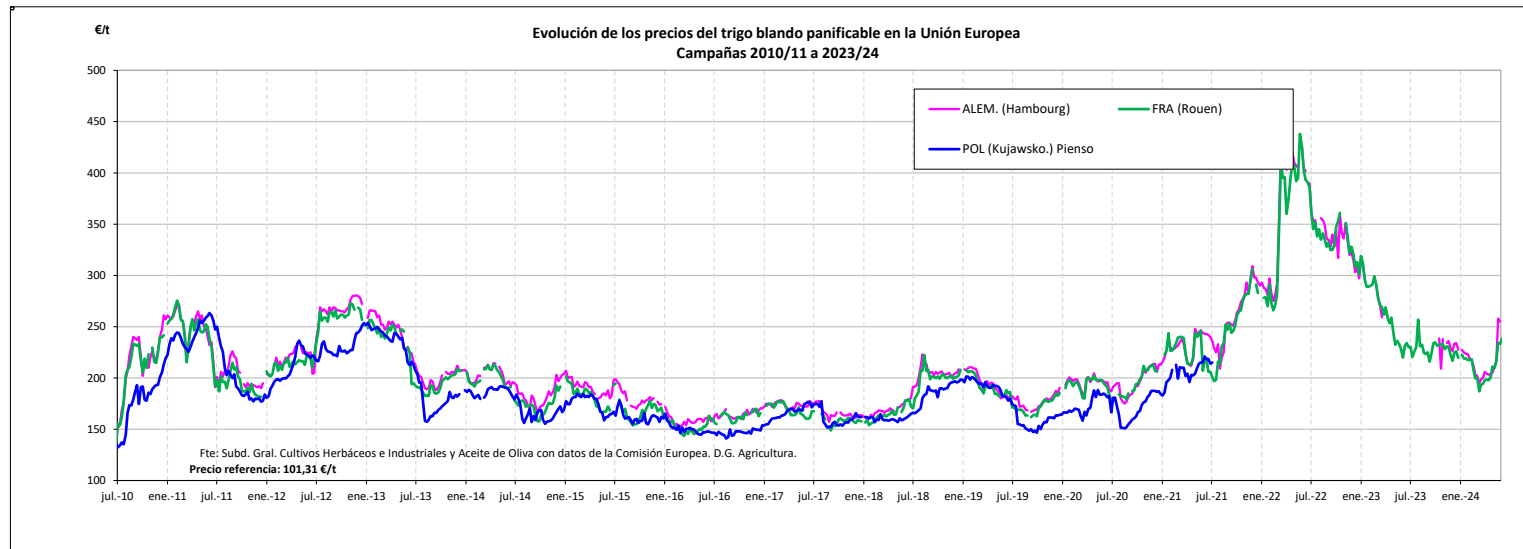


Fuente: Elaboración Subd. Gral. Cultivos Herbáceos e Industriales y Aceite de Oliva con datos de la SGAC y Estadística del MAPA.

EVOLUCIÓN DEL TRIGO BLANDO PANIFICABLE. CAMPAÑAS 2010/11 A 2024/2025
MINISTERIO DE AGRICULTURA, PESCA Y ALIMENTACIÓN



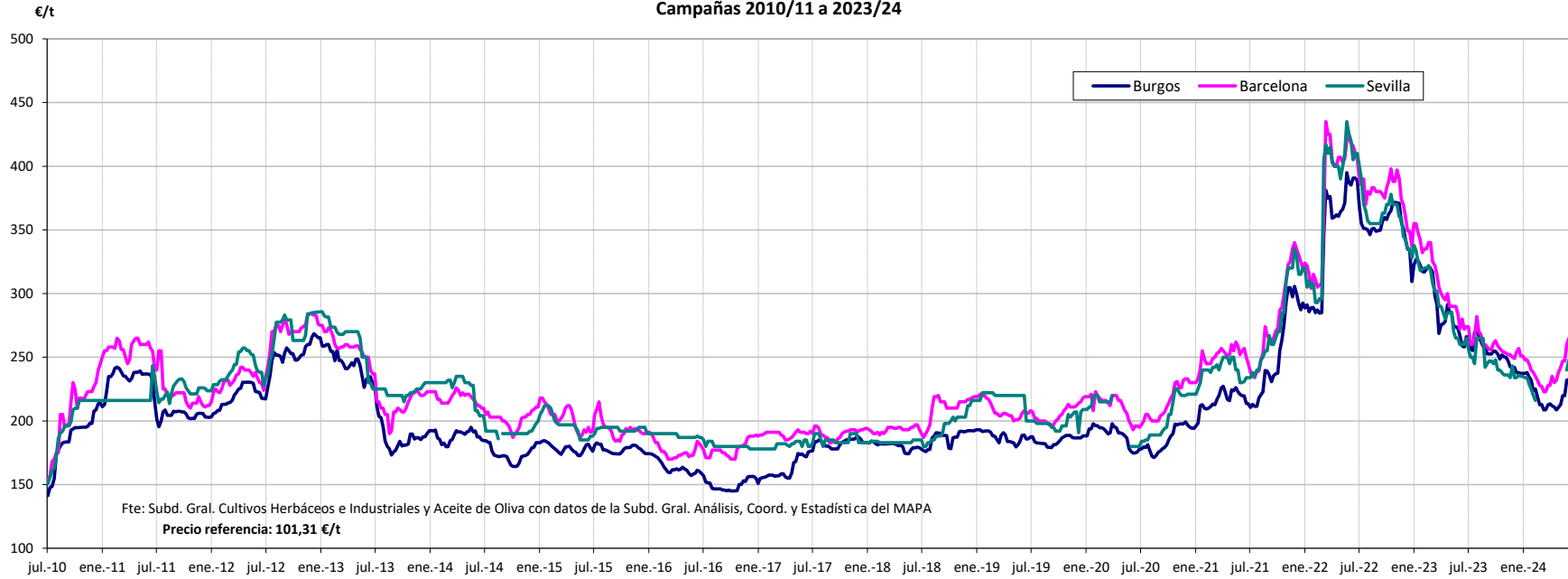
Fuente: Elaboración por la Subdirección General de Cultivos Herbáceos e Industriales y Aceite de Oliva del MAPA con datos del Consejo Internacional de Cereales



Fuente: Elaboración por la Subdirección General de Cultivos Herbáceos e Industriales y Aceite de Oliva del MAPA con datos de la Comisión Europea. D.G. Agricultura.

MINISTERIO DE AGRICULTURA, PESCA Y ALIMENTACIÓN

Evolución de los precios del trigo blando en España
Campañas 2010/11 a 2023/24

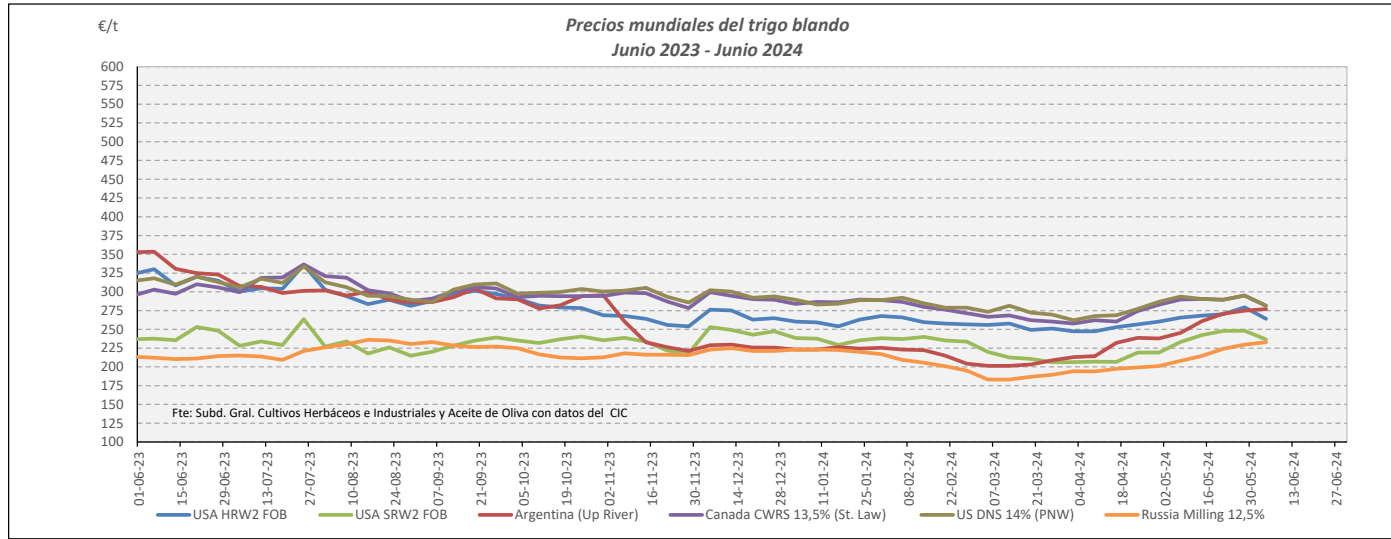


VARIACIONES PORCENTUALES SOBRE LA ÚLTIMA COTIZACIÓN

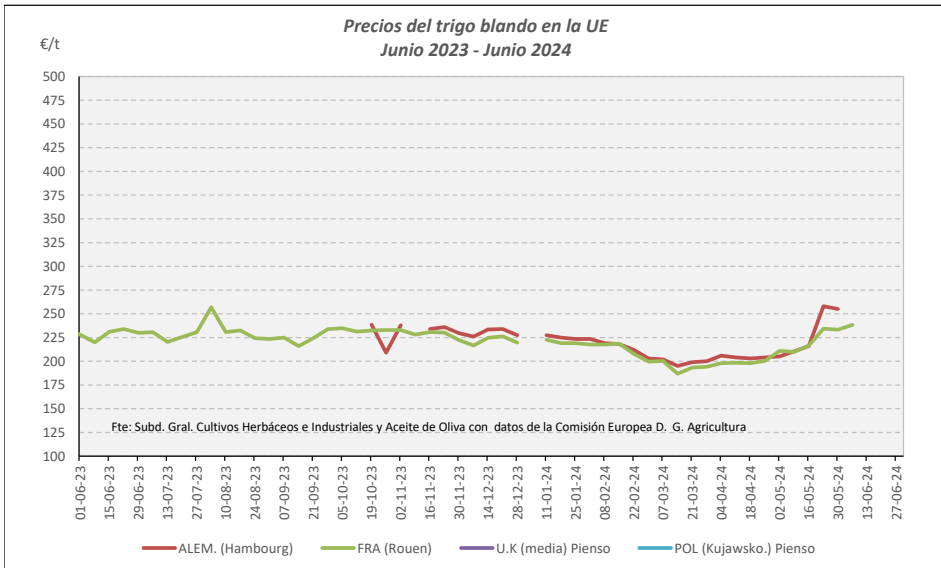
	MUNDIALES						UNIÓN EUROPEA			ESPAÑA		
	USA HRW2 FOB	USA SRW2 FOB	Argentina (Up River)	Canadá CWRS 13,5%	USA DNS 14% (PNW)	Russia Milling 12,5%	Alemania (Hambourg)	Francia (Rouen)	Polonia (Kujawsko-Maz.)	Burgos	Barcelona	Sevilla
Última cotización €/t	264,04	236,44	276,92	281,52	281,52	232,76	s/c	238,30	s/c	232,46	265,00	248,00
% s/inicio campaña	↓ -12	↑ +4	↓ -10	↓ -6	↓ -8	↑ +8	n/c	↑ +3	n/c	↓ -13	↓ -3	↓ -3
% s/mes anterior	↓ -1	↑ +1	↑ +13	↓ -3	↓ -4	↑ +12	⇒ +0	↑ +14	n/c	↑ +9	↑ +10	n/c
% s/semana anterior	↓ -5	↓ -5	⇒ +1	↓ -5	↓ -5	↑ +1	⇒ +0	↑ +2	n/c	⇒ +0	↑ +2	↑ +3
% s/año anterior	↓ -20	↓ -0	↓ -22	↓ -7	↓ -11	↑ +10	n/c	↑ +8	n/c	↓ -13	↓ -3	↓ -5

TRIGO BLANDO. EVOLUCIÓN ANUAL

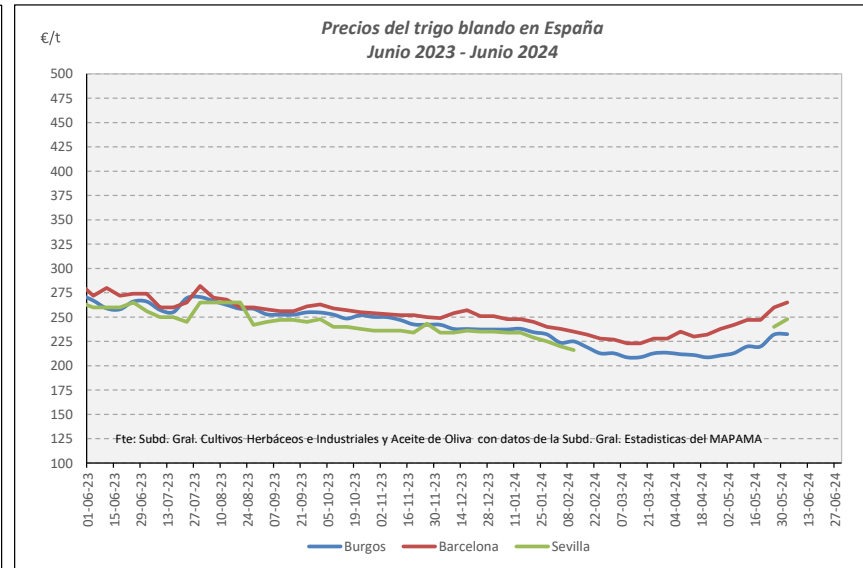
MINISTERIO DE AGRICULTURA, PESCA Y ALIMENTACIÓN



Fuente: Elaboración Subd. Gral. Cultivos Herbáceos e Industriales y Aceite de Oliva con datos del Consejo Internacional de Cereales

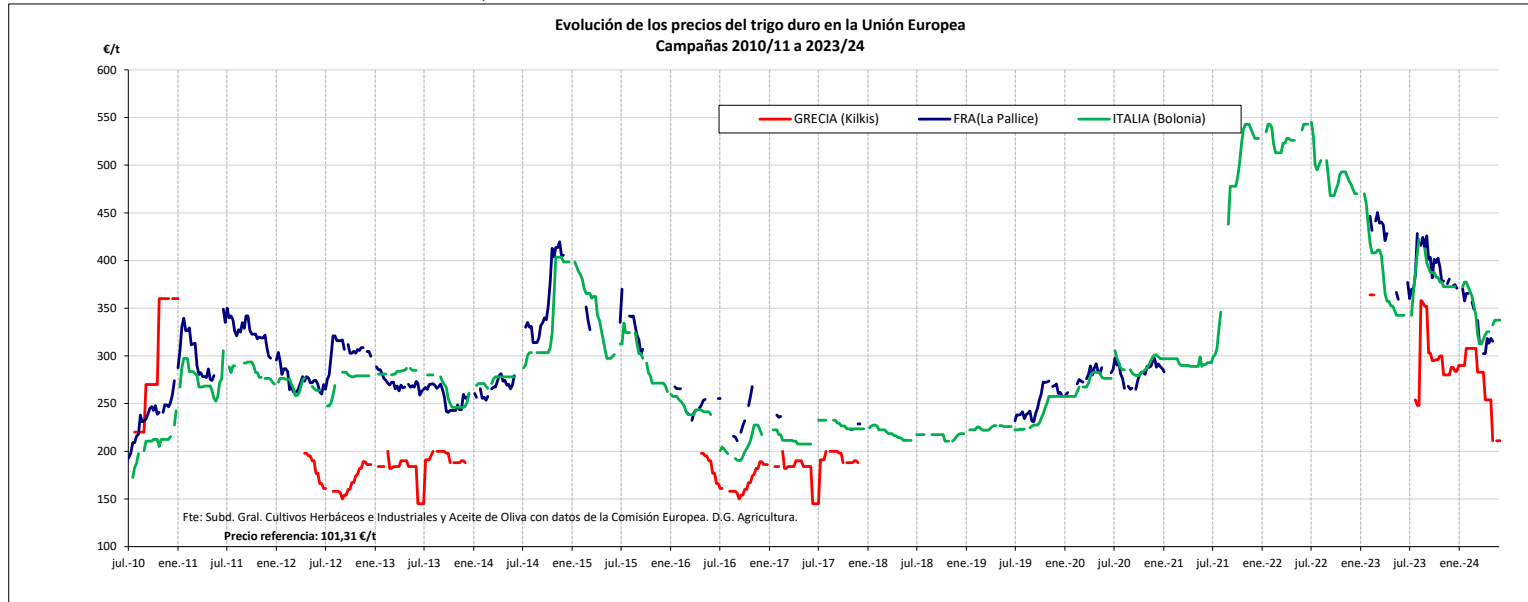


Fuente: Elaboración Subd. Gral. Cultivos Herbáceos e Industriales y Aceite de Oliva con datos de los Comités de Gestión de la UE



Fuente: Elaboración Subd. Gral. Cultivos Herbáceos e Industriales y Aceite de Oliva con datos de la SGAC y Estadística del MAPA.

EVOLUCIÓN DEL TRIGO DURO. CAMPAÑAS 2010/11 A 2023/2024
 MINISTERIO DE AGRICULTURA, PESCA Y ALIMENTACIÓN

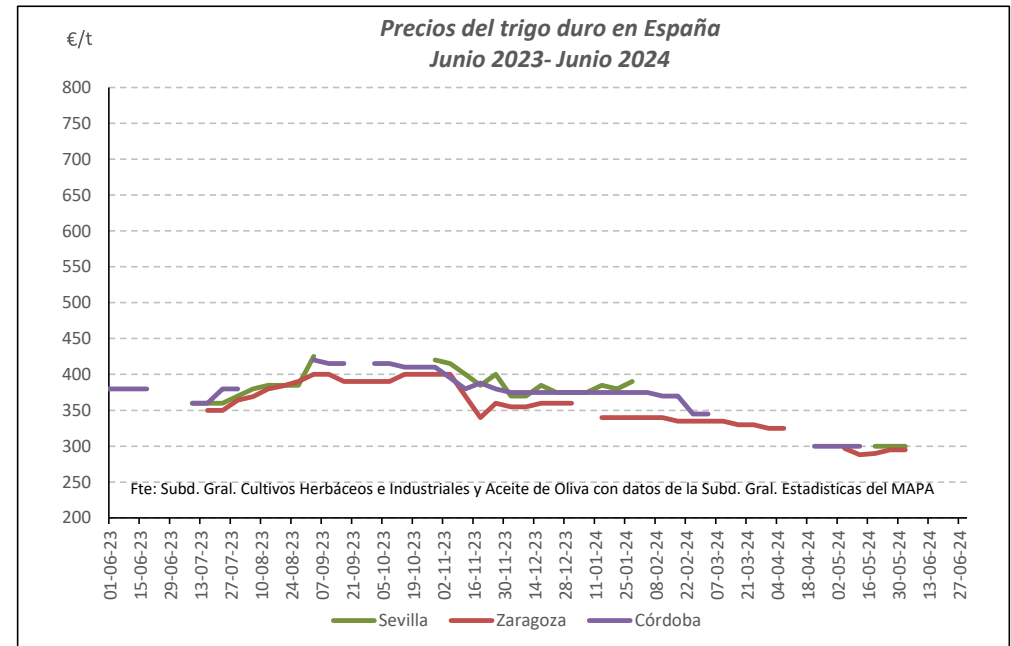
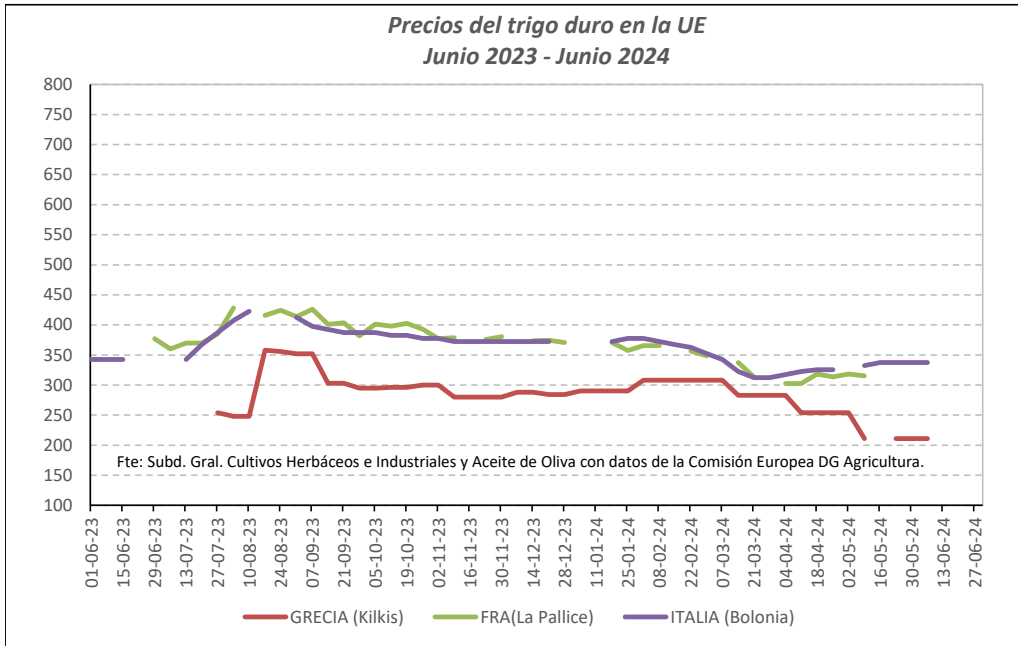


Fuente: Elaboración por la Subdirección General de Cultivos Herbáceos e Industriales y Aceite de Oliva del MAPA con datos de la Comisión Europea. D.G. Agricultura.



Fuente: Elaboración por la Subdirección General de Cultivos Herbáceos e Industriales y Aceite de Oliva del MAPAMA con datos de la S. G. de Análisis, Coordinación y Estadística del MAPA.

TRIGO DURO. EVOLUCIÓN ANUAL



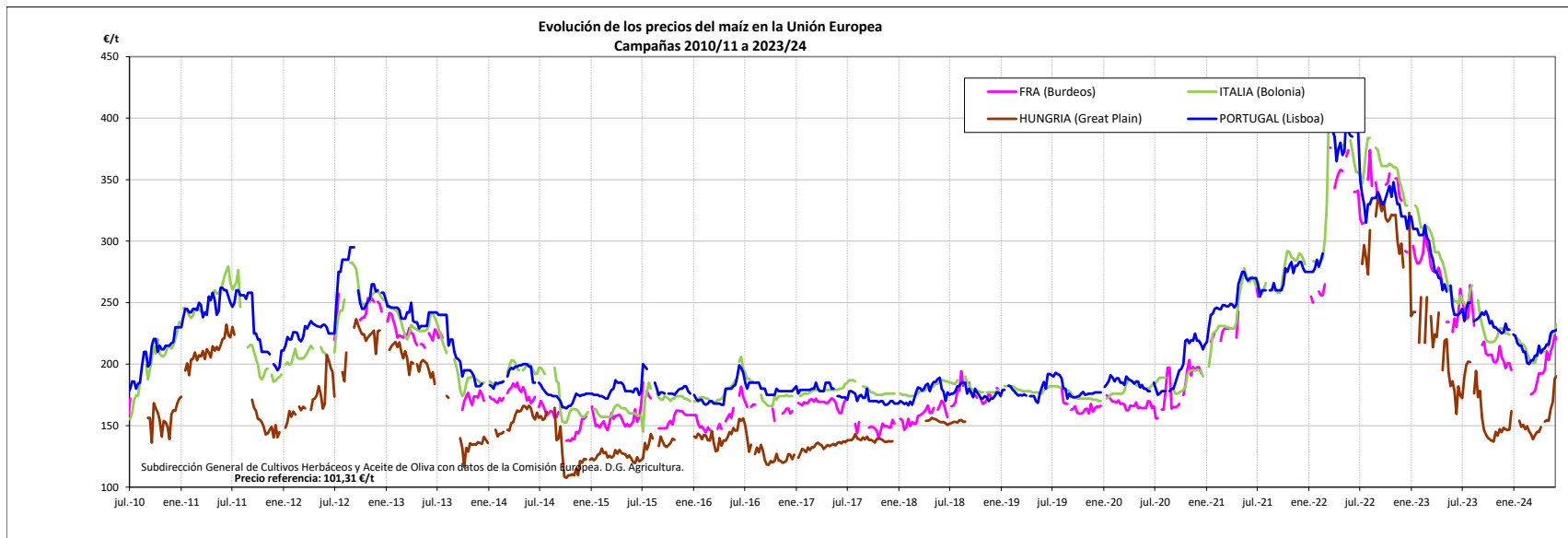
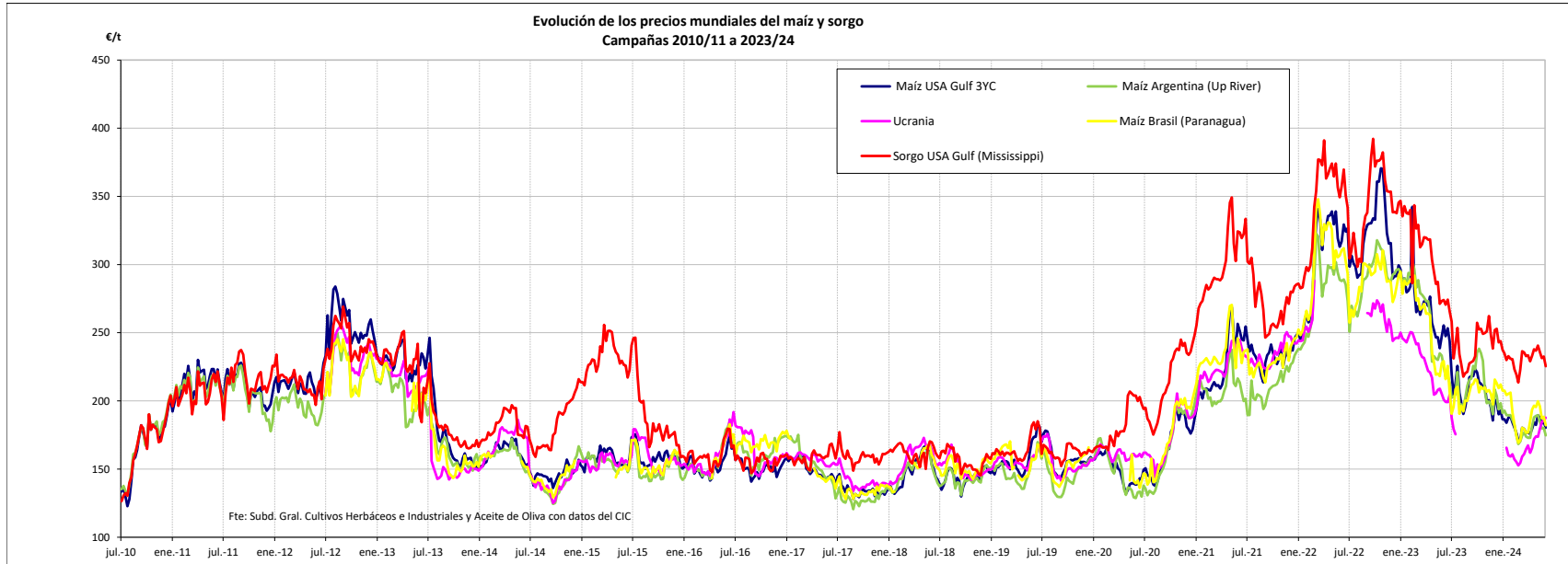
Fuente: Elaboración Subd. Gral. Cultivos Herbáceos e Industriales y Aceite de Oliva con datos de los Comités de Gestión de la UE

VARIACIONES PORCENTUALES SOBRE LA ÚLTIMA COTIZACIÓN

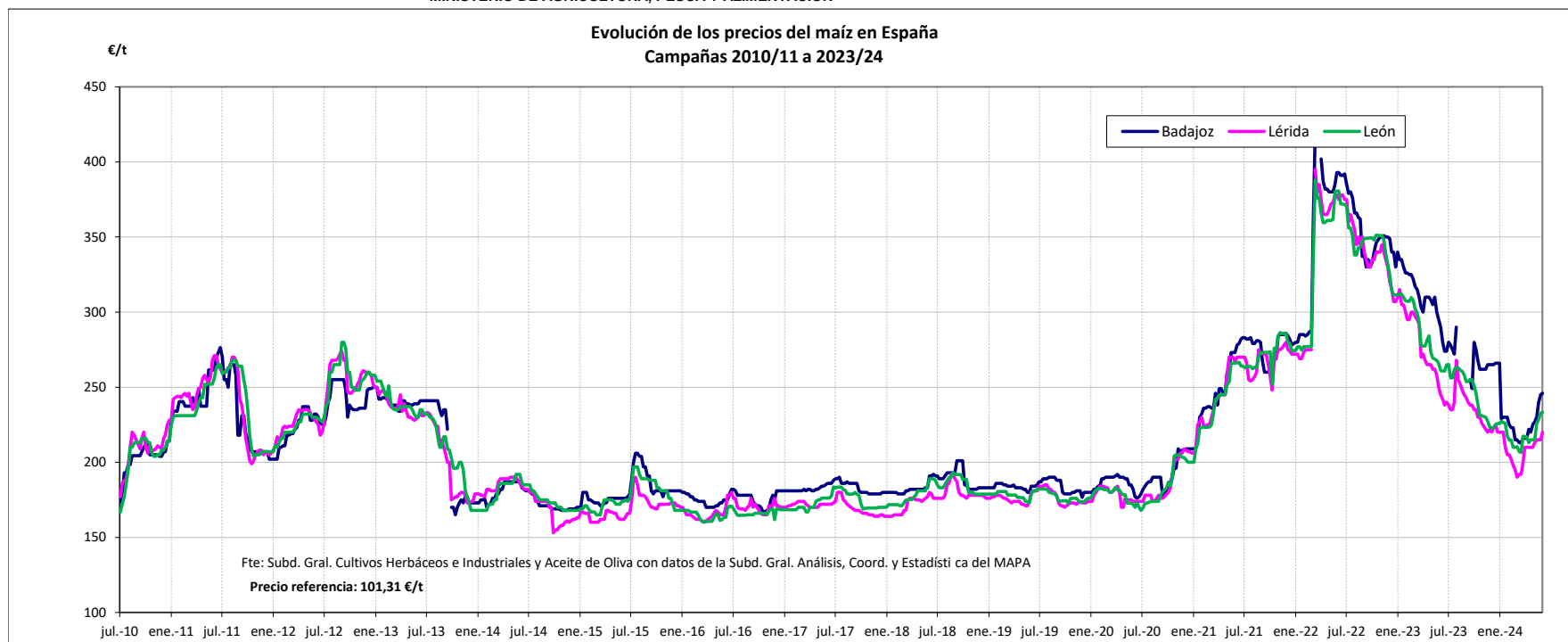
	UE		ESPANA		
	Francia (La Pallice)	Italia (Bologna)	Sevilla	Zaragoza	Córdoba
Última cotización €/t	s/c	↑ +338	300	295	s/c
% s/inicio campaña	n/c	n/c	n/c	n/c	n/c
% s/mes anterior	n/c	↑ +2	n/c	↓ -1	n/c
% s/semana anterior	n/c	→ +0	→ +0	→ +0	n/c
% s/año anterior	n/c	↓ -1	n/c	n/c	n/c

EVOLUCIÓN DEL MAÍZ. CAMPAÑAS 2010/11 A 2023/24

MINISTERIO DE AGRICULTURA, PESCA Y ALIMENTACIÓN



Fuente: Elaboración por la Subdirección General de Cultivos Herbáceos e Industriales y Aceite de Oliva del MAPA con datos de la Comisión Europea. D.G. Agricultura.

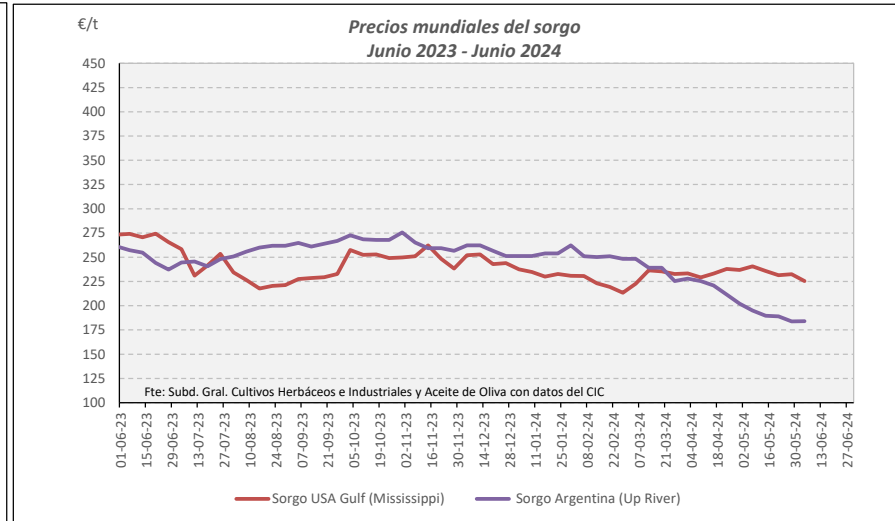
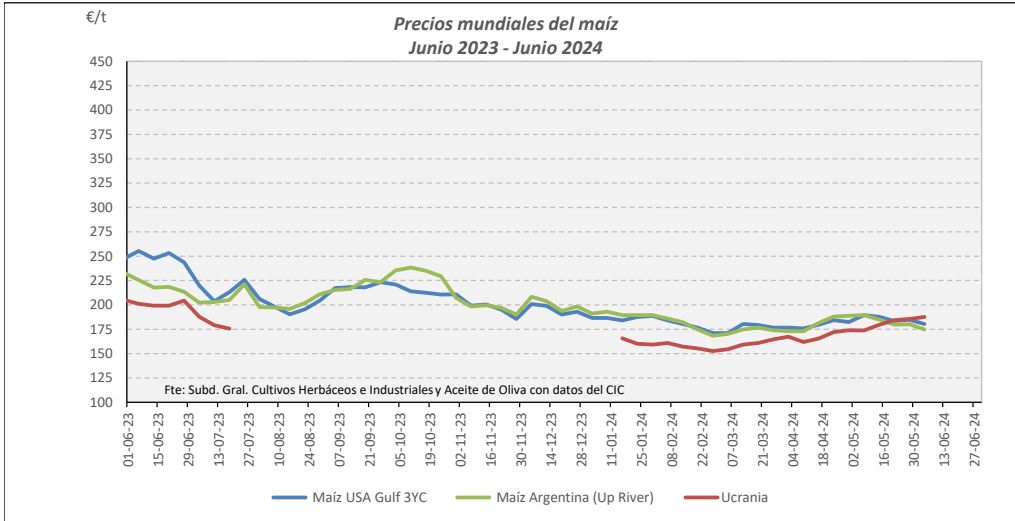


Fuente: Elaboración por la Subdirección General de Cultivos Herbáceos e Industriales y Aceite de Oliva del MAPA con datos de la Subd. Gral. de Análisis, Coord. y Estadística del MAPA.

VARIACIONES PORCENTUALES SOBRE LA ÚLTIMA COTIZACIÓN

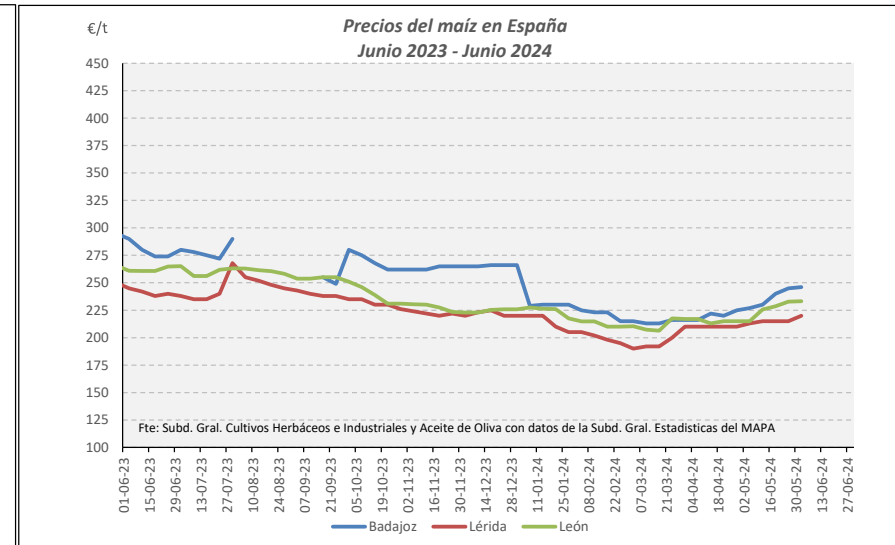
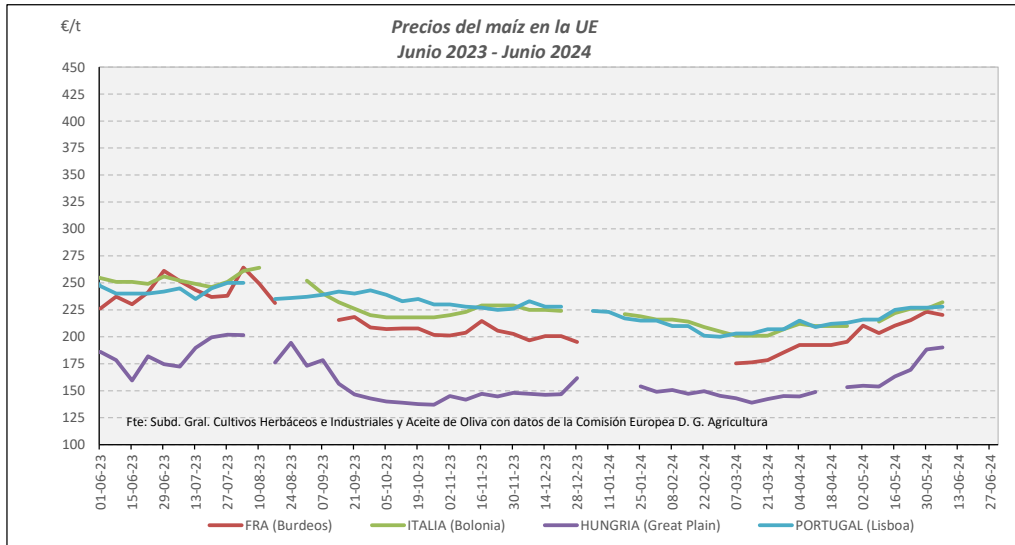
	MUNDIALES						UNIÓN EUROPEA			ESPAÑA		
	Maíz USA Gulf 3YC	Maíz Argentina (Upriver)	Maíz Brasil (Paraná)	Ucrania	Sorgo Gulf (Mississippi)	Sorgo Argentina (Up River)	Francia (Burdeos)	Italia (Bolonia)	Portugal (Lisboa)	Badajoz	Lérida	León
Última cotización €/t	180	175	182	188	225	184	220	232	228	246	220	233
% s/inicio campaña	↓ -18	↓ -14	↓ -4	↓ -0	↓ -13	↓ -25	↓ -12	↓ -8	↓ -7	↓ -12	↓ -8	↓ -12
% s/mes anterior	↓ -5	↓ -8	↓ -9	↑ +8	↓ -6	↓ -6	↑ +8	↑ +8	↑ +6	↑ +8	↑ +3	↑ +8
% s/semana anterior	↓ -2	↓ -3	↓ -3	↑ +1	↓ -3	→ +0	↓ -1	↑ +3	→ +0	→ +0	↑ +2	→ +0
% s/año anterior	↓ -29	↓ -22	↓ -21	↓ -7	↓ -18	↓ -28	↓ -7	↓ -8	↓ -5	↓ -15	↓ -10	↓ -11

MAÍZ Y SORGO. EVOLUCIÓN ANUAL



Fuente: Elaboración Subd. Gral. Cultivos Herbáceos e Industriales y Aceite de Oliva con datos del Consejo Internacional de Cereales

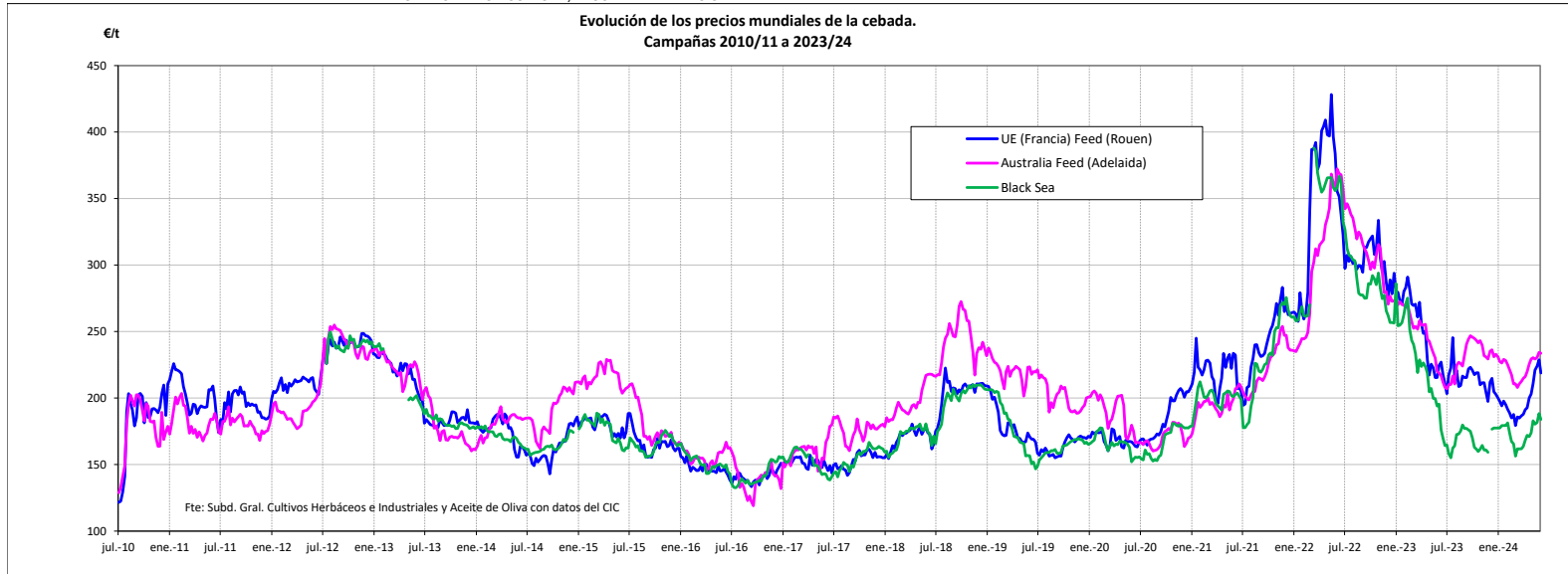
Fuente: Elaboración Subd. Gral. Cultivos Herbáceos e Industriales y Aceite de Oliva con datos del Consejo Internacional de Cereales



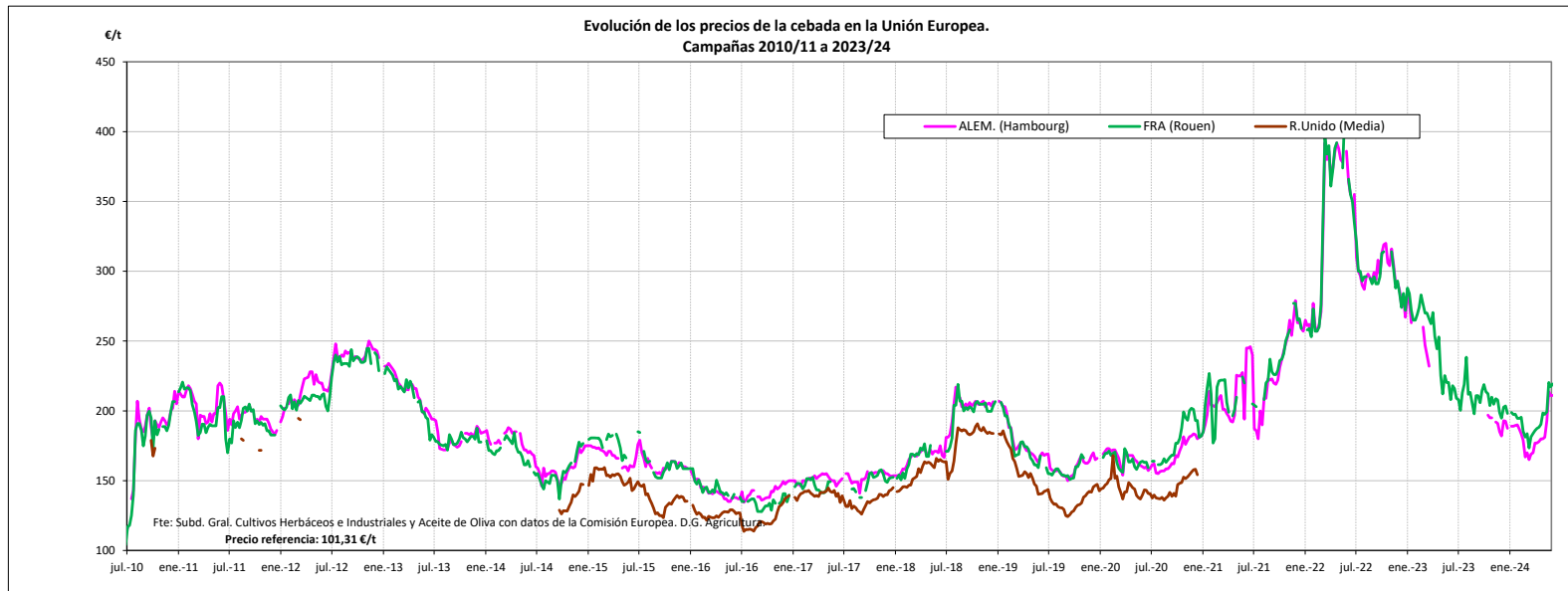
Fuente: Elaboración Subd. Gral. Cultivos Herbáceos e Industriales y Aceite de Oliva con datos de los Comités de Gestión de la UE

Fuente: Elaboración Subd. Gral. Cultivos Herbáceos e Industriales y Aceite de Oliva con datos de la SGAC y Estadística del MAPA.

EVOLUCIÓN PRECIOS CEBADA. CAMPAÑAS 2010/11 A 2023/24
MINISTERIO DE AGRICULTURA, PESCA Y ALIMENTACIÓN

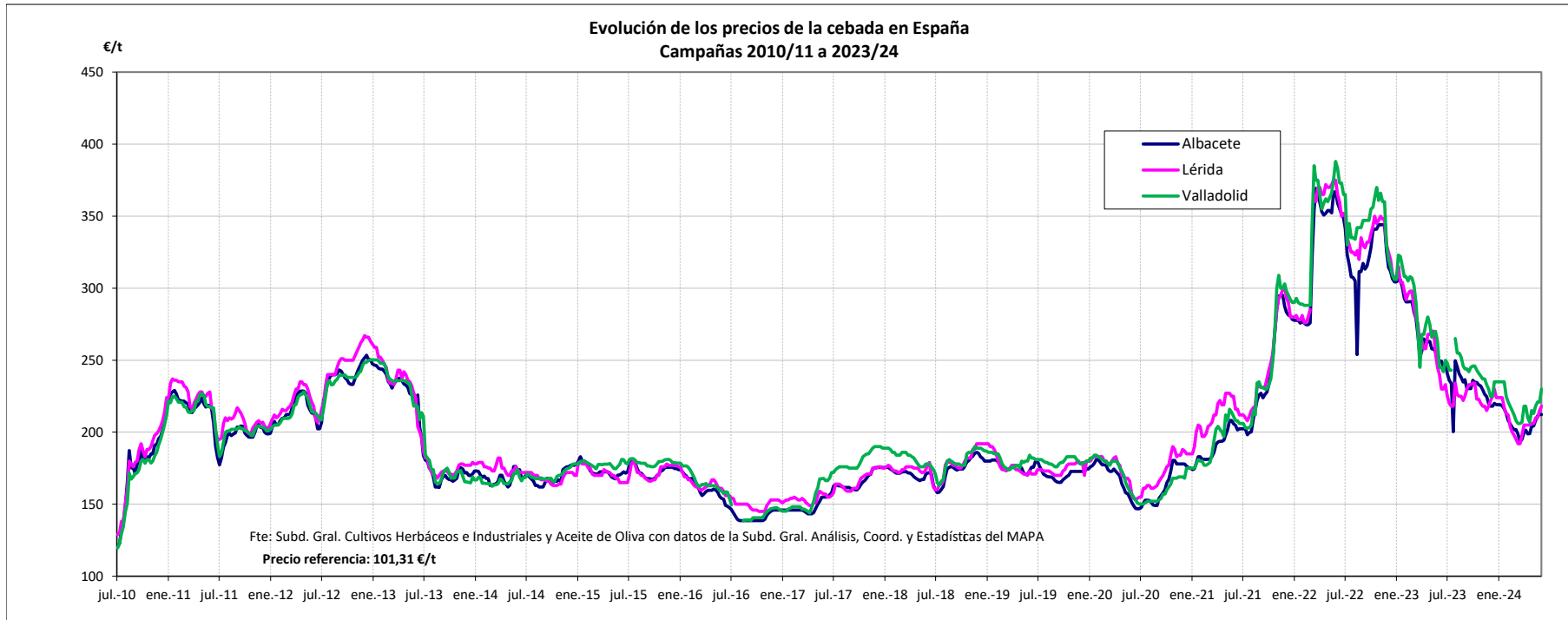


Fuente: Elaboración por la Subdirección General de Cultivos Herbáceos e Industriales y Aceite de Oliva del MAPA con datos del Consejo Internacional de Cereales



Fuente: Elaboración por la Subdirección General de Cultivos Herbáceos e Industriales y Aceite de Oliva del MAPA con datos de la Comisión Europea. D.G. Agricultura.

MINISTERIO DE AGRICULTURA, PESCA Y ALIMENTACIÓN

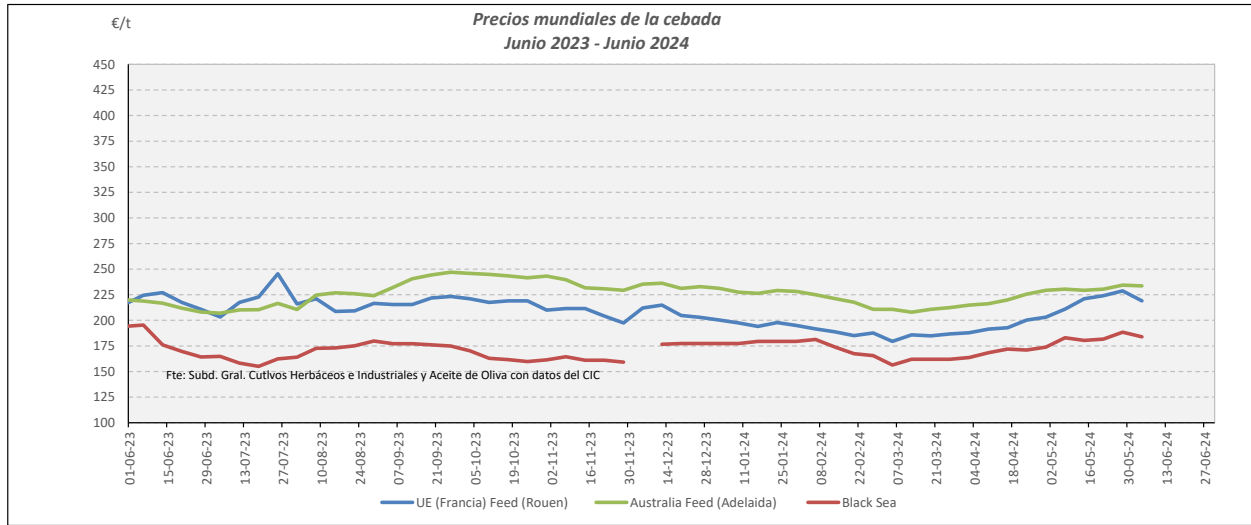


Fuente: Elaboración por la Subdirección General de Cultivos Herbáceos e Industriales y Aceite de Oliva del MAPA con datos de la Subd. Gral. de Análisis, Coord. y Estadística del MAPA.

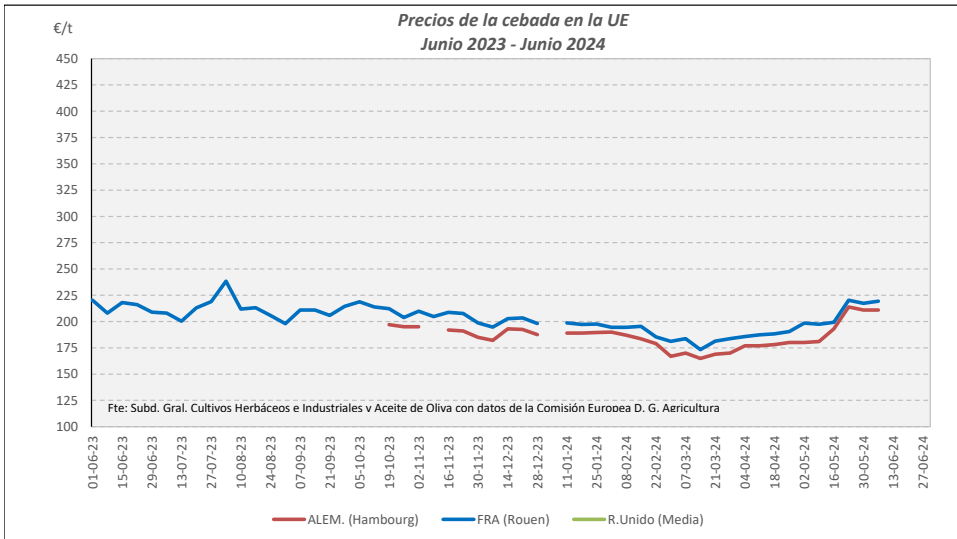
VARIACIONES PORCENTUALES SOBRE LA ÚLTIMA COTIZACIÓN

	MUNDIAL		UNIÓN EUROPEA		ESPAÑA		
	Australia Feed (Adelaida)	Black sea	Alemania (Hambourg)	Francia (Rouen)	Albacete	Lérida	Valladolid
Última cotización €/t	234	184	211	219	212	218	230
% s/inicio campaña	↑ +13	↑ +12	n/c	↑ +5	↓ -12	↓ -3	↓ -7
% s/mes anterior	↑ +1	→ +1	↑ +17	↑ +11	↑ +4	↑ +6	↑ +8
% s/semana anterior	↓ -0	↓ -2	→ +0	→ +1	→ +0	↑ +1	↑ +4
% s/año anterior	↑ +7	↓ -6	n/c	↑ +5	↓ -15	↓ -9	↓ -6

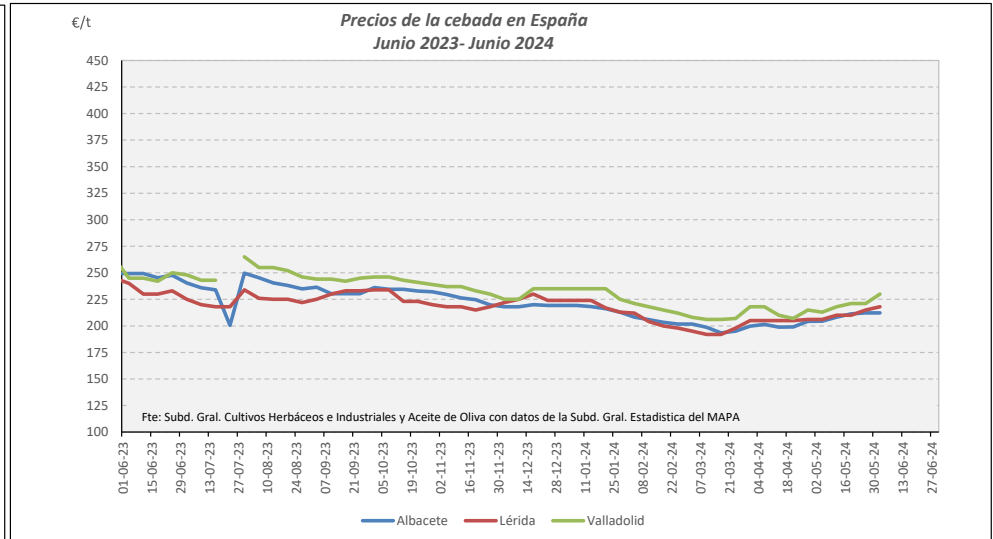
CEBADA. EVOLUCIÓN ANUAL



Fuente: Elaboración Subd. Gral. Cultivos Herbáceos e Industriales y Aceite de Oliva con datos del Consejo Internacional de Cereales

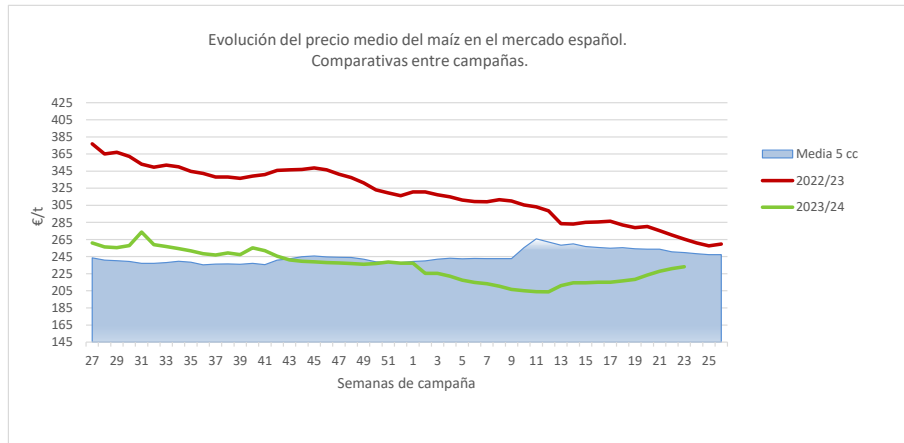


Fuente: Elaboración Subd. Gral. Cultivos Herbáceos e Industriales y Aceite de Oliva con datos de los Comités de Gestión de la UE

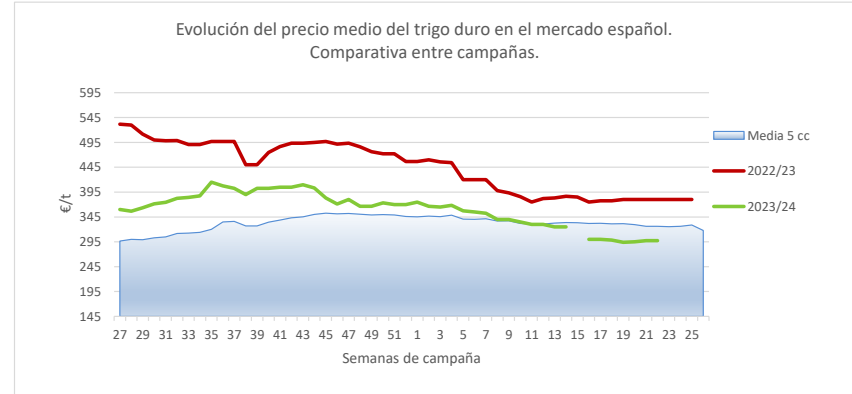
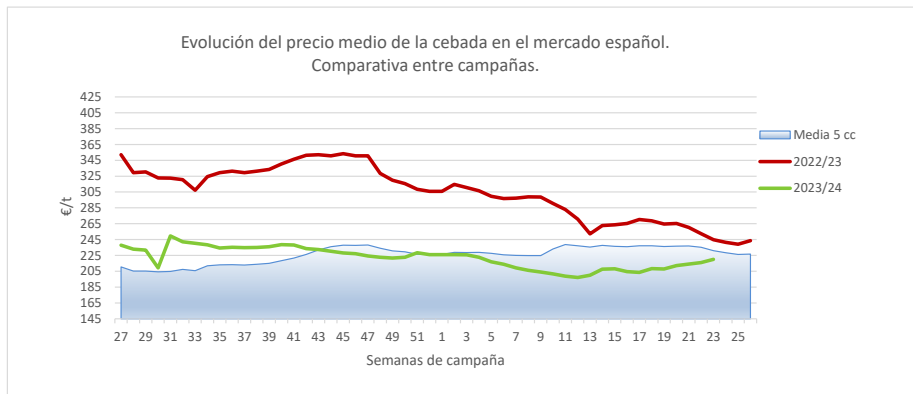
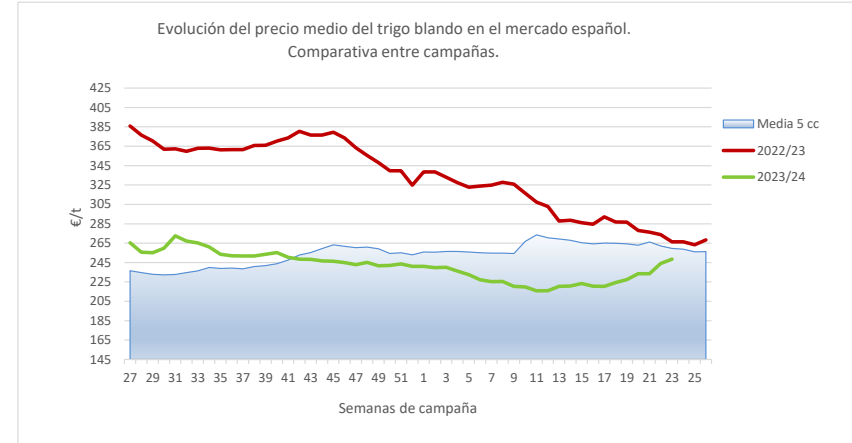


Fuente: Elaboración Subd. Gral. Cultivos Herbáceos e Industriales y Aceite de Oliva con datos de la SGAC y Estadística del MAPA.

EVOLUCIÓN DEL PRECIO MEDIO DEL MAÍZ, TRIGO BLANDO Y CEBADA. COMPARATIVA ENTRE CAMPAÑAS.



02/02/2023



Fuente: Elaboración Subd. Gral. Cultivos Herbáceos e Industriales y Aceite de Oliva con datos de la SGAC y Estadística del MAPA.