

# ESTUDIO DE LA PLATAFORMA CONTINENTAL ESPAÑOLA BATIMETRÍA - CALIDAD - USOS DEL FONDO - BIONOMÍA

CABO DE PALOS

MU044

BATIMETRÍA - CALIDAD - USOS - BIONOMÍA

### NATURALEZA DEL FONDO

Arenas finas	Arenas fangosas	Fango
Arenas medias	Arenas sin diferenciar	Gravas
Arenas gruesas	Fangos arenosos	Roca

### USOS DEL SUELO

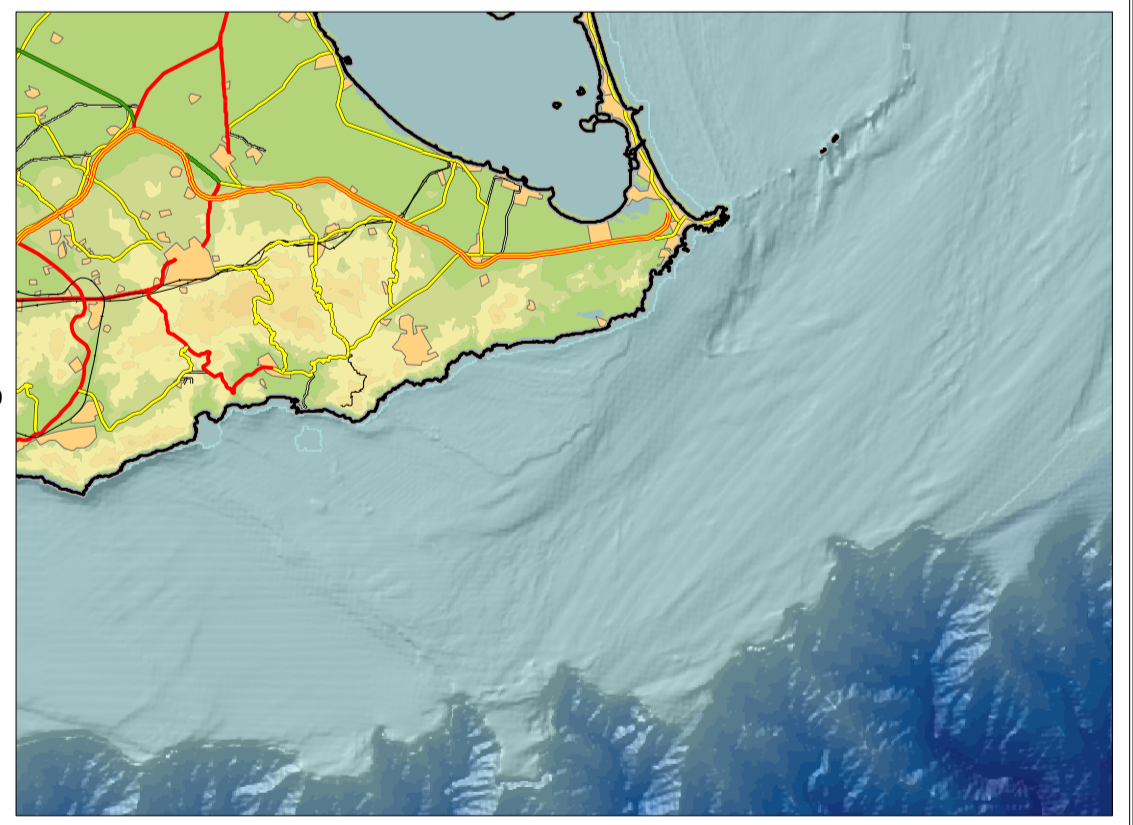
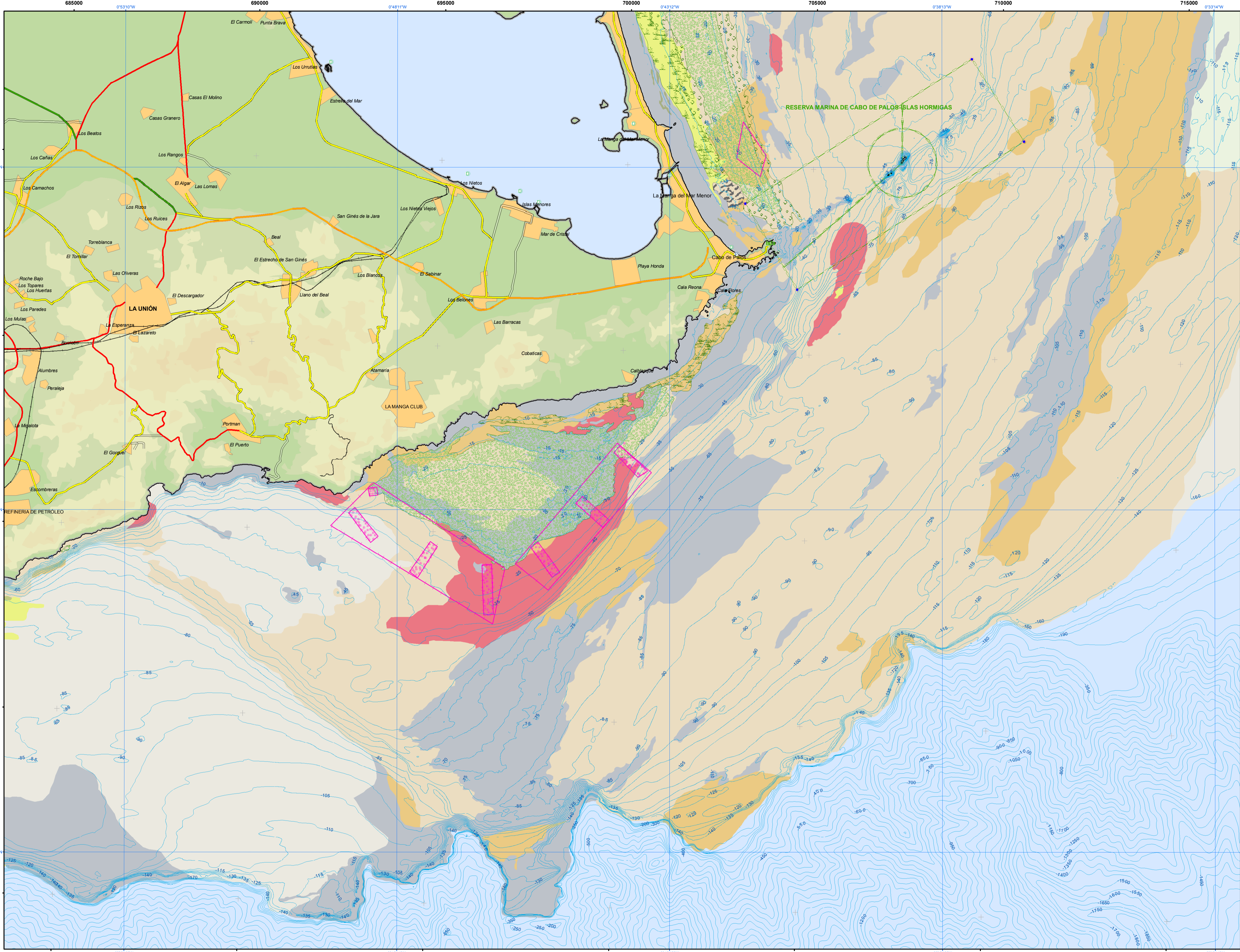
Zona de dragados	Módulos arrecifales
Zona de extracción de arenas y áridos	Boya
Zona de fondeo	Boya señal reserva
Zona de navegación costera	Faros
Zona de navegación prohibida	Fondeaderos
Zona de puntos singulares	Luz
Zona seguridad plataformas petrolíferas	Marca luminosa
Zona militar	Pecio
Zona prohibida de fondeos	Piscifactoria
Zona prohibida de pesca	Plataforma petrolífera
Zona turística	Posible depósito antropogénico
Dispositivo de separación de tráfico	Punto singular
Zona arqueológica	Punto singular genérico
Polígonos y zonas arrecifales	Radiofaro
	Vertidos portuarios
Puerto Comercial	Puerto Deportivo
	Puerto Pesquero
Cable eléctrico activo	Emisario
Cable submarino	Emisario inactivo
Cable submarino abandonado	Oleoducto
Corriente con velocidad decreciente	Tubería de agua
Direcciones de arrastre de pesca	Tubería de gas o petróleo
Elemento singular genérico	
Barreras arrecifales	

### ESPACIOS PROTEGIDOS

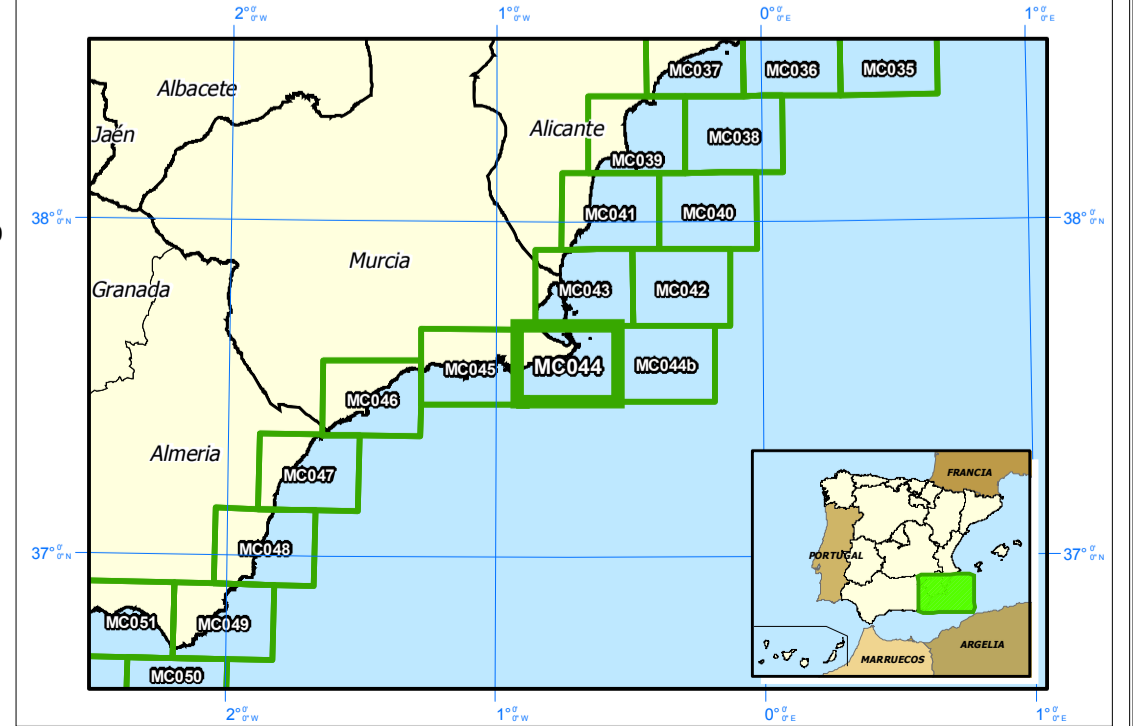
Parque Natural	Reserva Marina de Pesca
----------------	-------------------------

### BIONOMÍA DEL FONDO

Antrópico	Pradera de Posidonia
Caulerpa	Posidonia sobre roca
Cymodocea	Posidonia con cubetas
Cymodocea con Caulerpa	Posidonia degradada
Maerl	Timbas o matas
Mata muerta de Posidonia	



### LOCALIZACIÓN HOJA 1:50.000



© Ministerio de Agricultura, Pesca y Alimentación. Secretaría General de Pesca Marítima (SGPM). N.I.P.O.: 251-08-049-9. Depósito legal: M-15245-2008. ISBN: 978-84-491-0841-9. ISBN: (obra completa) 978-84-491-0620-6. Prohibida la reproducción total o parcial.

Fuente cartográfica: Medio Terrestre. Base Cartográfica Nacional 1:200.000 (Instituto Geográfico Nacional).

CARTOGRAFÍA TERRESTRE		Núcleos de población
Autopista	Carretera 3ª orden	0 - 10.000 hab.
Autovía	Carretera	10.000 - 25.000 hab.
Carretera RIGE	Pista	> 25.000 hab.
Carretera 1ª orden	Ferrocarril	
Carretera 2ª orden	Aeropuerto, aeródromo	
		Limite Provincial

Escala: 1:50.000

0 2.500 5.000 Metros

Proyección UTM referida al Huso 30  
Sistema de referencia WGS84

**ESTE MAPA NO DEBE SER UTILIZADO PARA LA NAVEGACIÓN**

Coordenadas UTM  
Coordenadas geográficas

**FICHA TÉCNICA DEL LEVANTAMIENTO**

TOMA DE DATOS: Año 2003  
INSTRUMENTACIÓN: Sonda multihaz EM3000 Dual  
\* GPSD y corrección inicial del cabeceo y balanceo.  
\* Draga Van Veen.  
\* Videotransectos submarinos.  
BUQUE: Teresa Rosa  
ADQUISICIÓN DE LOS DATOS: Alcalá, C. (4), Contreras, D. (4), Torres, A. (4).

TRATAMIENTO DE LOS DATOS: Redondo, C. (4), Allageme, V. (4), Pérez, J. I. (4), Velasco, D. (4), Pascual, L. (4).

PREPARACIÓN, UNIFICACIÓN Y GESTIÓN DE LA CARTOGRAFÍA: Sanz, J. L. (1), Tello, O. (1), Hermida, N. (1), Fernández-Salas, L. M. (1), Carroto, F. (2), Montoya, I. (2), López, I. (2), De Pablo, M. A. (3), Yagüe, D. (4), León, C. (4).

DATOS DEL TALUD CONTINENTAL: Información capturada y procesada por el personal participante en las campañas realizadas, dentro del proyecto CAPESME, por la SGPM con el B.O. Vizconde de Eza.

(1) Instituto Español de Oceanografía, (2) Grupo de Geología. Univ. Rey Juan Carlos, (3) Departamento de Geología. Univ. de Alcalá de Henares, (4) TRAGSATEC, S.A.



ESTUDIO DE LA PLATAFORMA CONTINENTAL ESPAÑOLA

CABO DE PALOS - MU044

BATIMETRÍA - CALIDAD - USOS DEL FONDO - BIONOMÍA