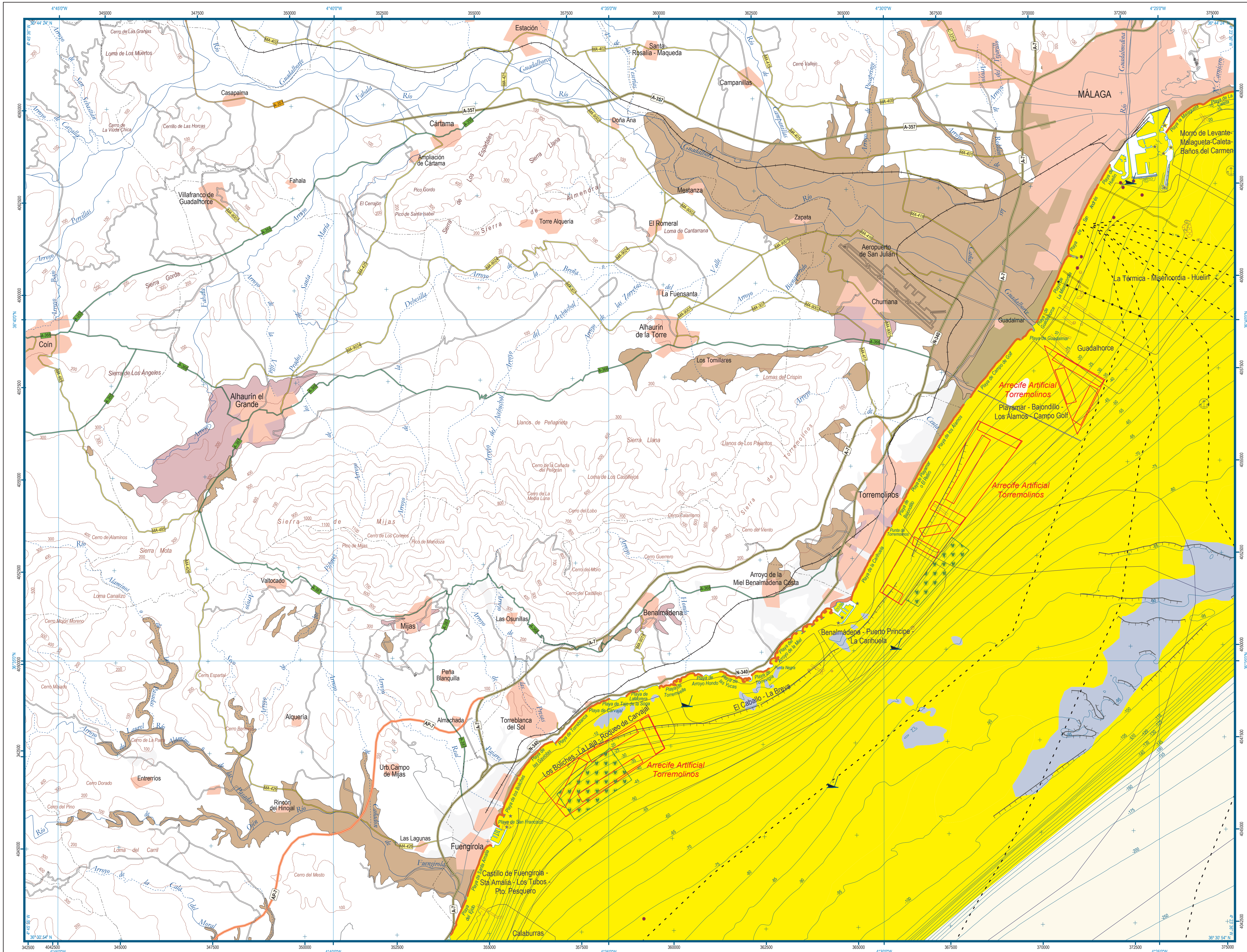


LA PLATAFORMA CONTINENTAL ESPAÑOLA

MAPA DE USOS, PROTECCIÓN Y CARACTERÍSTICAS DEL FONDO

ESCALA 1:50.000



MÁLAGA MC057

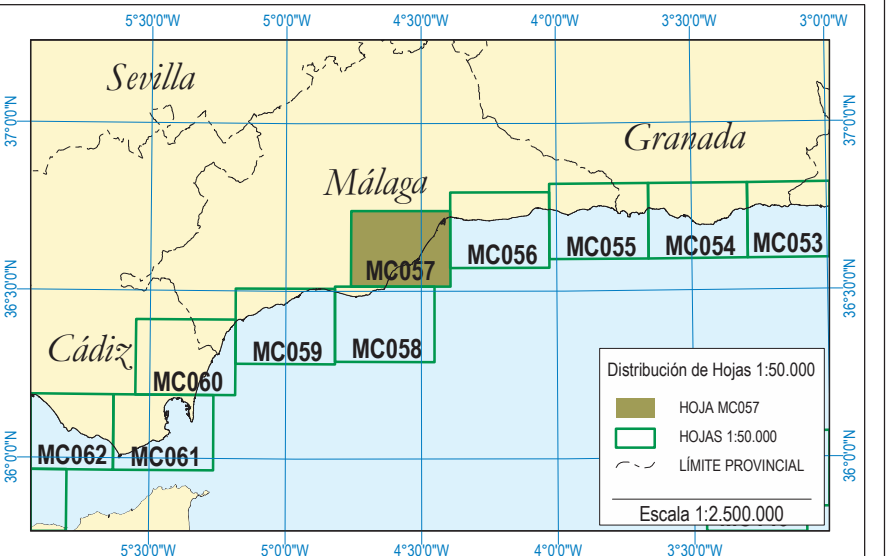
Desde Málaga a playa del Ejido (Málaga)

SERIE B: GESTIÓN

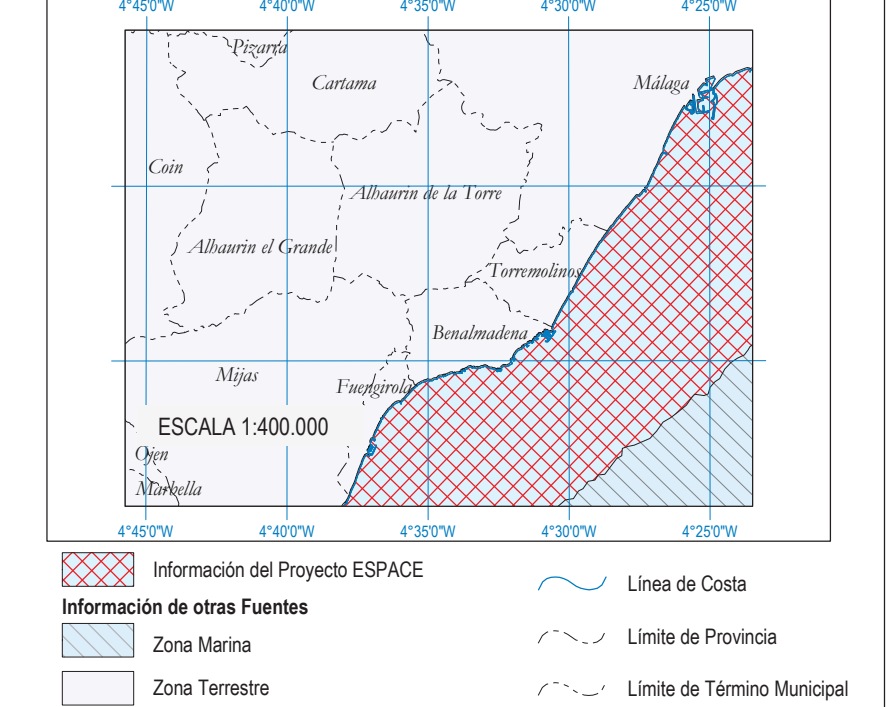
LEYENDA

Zona Marina	Zonas de Acuicultura
Luz	Zona Dragada
Pecio	Zonas de Fondo
Punto Singular	Naturaleza del Fondo
Cable Submarino	Arena
Cable Submarino Abandonado	Fango
Emisario	Gravas
Escarpe	Bloques
Tubería de Gas o Petróleo	Roca
Tubería de Agua	Isobata
Arrecife Artificial	Línea de Costa
Escollera	
Playa de Pesca	
Zona Terrestre	
Depósitos Cuaternarios: Granulometría	
Arenas y Limos	Tobas
Arenas	Conglomerados
Arenas y Gravass	Gravas, Arenas y Limos
Topografía	Red Vial
Curva de nivel (equidistancia 100 m)	Autopista
Red Hidrográfica	Autovía
Caudal no permanente	Carretera Nacional
Límites Administrativos	Carretera Local
Límite Término Municipal	Pista
Núcleos de Población	Playas
	Faro

LOCALIZACIÓN DE LA HOJA 1:50.000

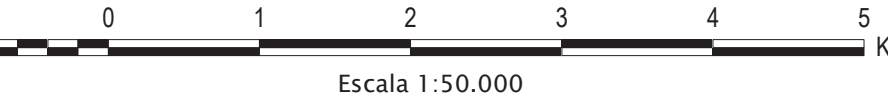


PROCEDENCIA DE LA INFORMACIÓN



FICHA TÉCNICA DE LEVANTAMIENTO

TOMA DE DATOS: PROYECTO ESPACE AÑO 2001-2002.
INSTRUMENTACIÓN:
 * Sonda multihaz EM3000 Dual.
 * GPSD y corrección inercial del cabeceo y balanceo.
 * Dragas Van Veen.
 * Video y buceo submarino en fondos de 10 a 25 metros.
BUQUE: Teresa Rosa.
 La adquisición, procesado y tratamiento de los datos han sido realizados por el Instituto Español de Oceanografía.
 Preparación, unificación, procesado y gestión de la cartografía: Sistema de Información Geográfica (SIG) Marino del IEO, Software ArcGIS.
Bibliografía:
 *IGN: Línea de Costa. Base Cartográfica Nacional 1:25.000 (1999/2000).
 *IGN: Topografía de tierra. Cartografía digital de la Base Cartográfica Nacional 1:200.000 (1997).
 *ICOPU: Estudio geológico marino de Málaga a Cádiz. Programa de Planeamiento y Actuaciones en la Costa. Plan General de Costas (1985).
 *HM: Carta Náutica 455: Punta Calaburras a Ensenada de Vélez-Málaga. Escala 1:175.000 (2001).
 *IGME: Hoja 1053 (Málaga) y Hoja 1054 (Vélez). Mapa Geológico de España. Escala 1:50.000.
 *Campañas Vizconde de Eza. Batimetría zonas profundas (2002).



Escala 1:50.000
 Proyección UTM referida al huso 30.
 Sistema de referencia WGS84

REFERENCIA BIBLIOGRÁFICA:

Sanz, J. L. (1); Tallo, O. (1); Hermida, N. (1); Fernández-Salas, L. M. (1); Gil de Sola, L. (1); Pastor, E. (1); Rivera, J. (1); González, J. L. (2); Calero, P. (1); Godoy, D. (1); Alcalá, C. (3); Contreras, D. (3); Torres, A. (3); Alfageme, V. M. (3); Pérez, J. I. (3); Redondo, B. C. (3); Velasco, D. (3); González, F.
(2007). Estudio de la Plataforma Continental Española. Hoja MC057- Málaga-Serie B.
 (1) Instituto Español de Oceanografía
 (2) Secretaría General de Pesca Marítima (SGPM)
 (3) Tragsatec