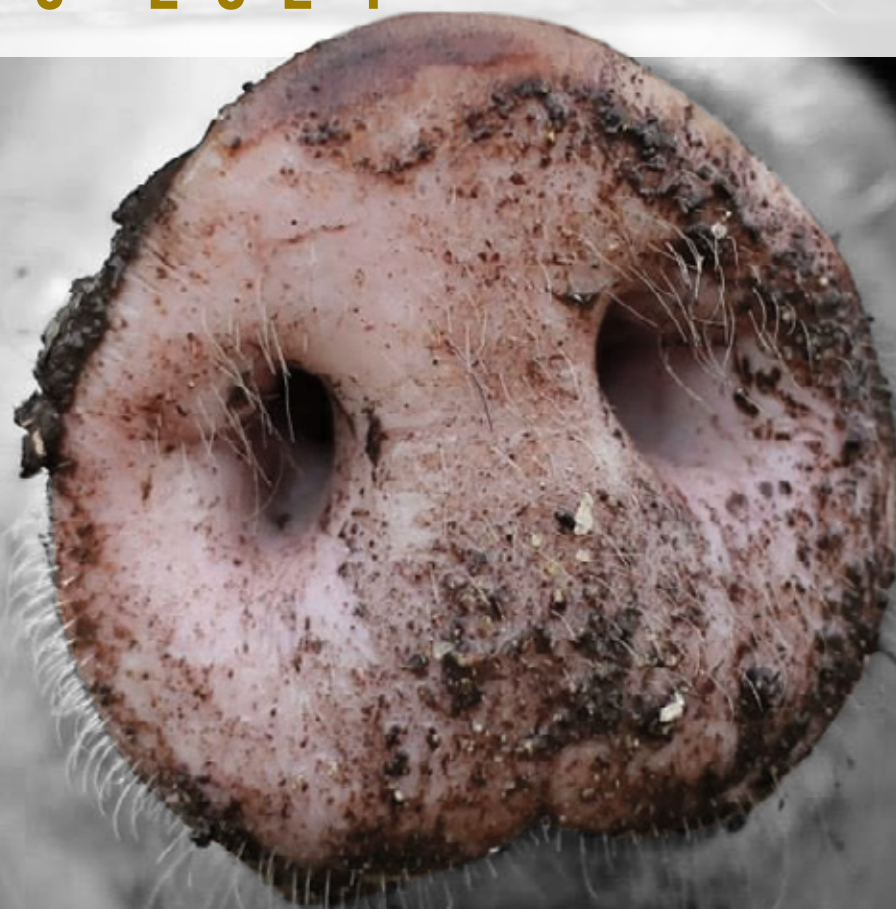


RESULTADOS DE LAS ENCUESTAS DE GANADO PORCINO

mayo 2024



GOBIERNO
DE ESPAÑA

MINISTERIO
DE AGRICULTURA, PESCA
Y ALIMENTACIÓN

ENCUESTAS GANADERAS, 2024							
GANADO PORCINO							
Análisis provincial del censo de animales por tipos, MAYO 2024 (número de animales)							
Provincias y Comunidades Autónomas	Total animales	Lechones ¹	Cerdos de 20-49 kg (peso vivo)	Cerdos en cebo			
				Total cerdos de cebo (peso vivo)	De 50-79 kg	De 80-109 kg	> 109 kg
Coruña (La)	274.916	86.308	61.179	101.192	52.850	43.985	4.357
Lugo	302.440	20.413	57.135	211.751	132.960	69.405	9.386
Orense	405.368	214.635	42.859	113.854	52.693	53.970	7.191
Pontevedra	434.310	48.365	18.552	349.260	33.111	313.908	2.241
GALICIA	1.417.034	369.721	179.725	776.057	271.614	481.268	23.175
P. DE ASTURIAS	5.866	1.499	1.249	2.249	900	1.012	337
CANTABRIA	974	96	30	659	264	283	112
Alava	18.415	1.861	3.673	11.887	5.139	5.100	1.648
Guipúzcoa	5.947	649	1.150	3.848	1.664	1.651	533
Vizcaya	1.452	16	316	1.056	517	510	29
PAIS VASCO	25.814	2.526	5.139	16.791	7.320	7.261	2.210
NAVARRA	784.634	216.306	56.542	435.134	290.634	127.571	16.929
LA RIOJA	144.240	17.640	16.964	105.078	74.363	30.573	142
Huesca	5.156.222	1.664.123	1.326.711	1.891.285	839.905	866.461	184.919
Teruel	1.275.386	212.907	292.414	691.939	372.231	279.680	40.028
Zaragoza	3.304.869	982.122	797.725	1.205.536	586.300	600.583	18.653
ARAGON	9.736.477	2.859.152	2.416.850	3.788.760	1.798.436	1.746.724	243.600
Barcelona	1.993.932	934.299	322.402	558.091	186.291	325.154	46.646
Girona	762.033	120.411	351.902	224.807	82.709	108.600	33.498
Lleida	4.493.860	1.327.125	1.152.197	1.711.236	912.665	646.280	152.291
Tarragona	583.236	226.554	66.713	230.188	113.217	95.759	21.212
CATALUÑA	7.833.061	2.608.389	1.893.214	2.724.322	1.294.882	1.175.793	253.647
BALEARES	55.594	25.370	4.170	15.970	6.402	5.633	3.935
Ávila	288.189	97.578	42.696	125.114	49.024	42.898	33.192
Burgos	473.566	146.453	78.291	198.224	62.768	108.387	27.069
León	159.322	15.681	33.557	103.736	41.245	41.146	21.345
Palencia	118.682	43.257	17.191	43.952	17.389	22.246	4.317
Salamanca	604.328	186.148	74.846	280.223	71.015	84.604	124.604
Segovia	1.228.255	425.458	226.332	448.272	203.751	168.885	75.636
Soria	517.355	104.917	105.209	210.385	83.813	93.904	32.668
Valladolid	441.844	102.275	73.610	212.063	78.499	77.707	55.857
Zamora	517.173	85.799	97.943	272.611	104.127	95.527	72.957
CASTILLA LEON	4.348.714	1.207.566	749.675	1.894.580	711.631	735.304	447.645
MADRID	13.339	6.750	2.293	880	120	600	160
Albacete	359.054	150.685	56.189	126.111	32.929	43.157	50.025
Ciudad Real	24.273	5.919	2.506	10.521	4.613	4.764	1.144
Cuenca	313.817	108.462	46.311	118.635	58.515	44.140	15.980
Guadalajara	17.131	4.187	9.314	471	13	14	444
Toledo	926.754	312.728	233.396	300.133	140.789	125.301	34.043
CASTILLA LA MANCHA	1.641.029	581.981	347.716	555.871	236.859	217.376	101.636
Alicante	53.857	29.029	3.074	16.092	3.029	11.296	1.767
Castellón	749.795	237.759	213.737	259.784	170.370	79.436	9.978
Valencia	422.291	115.020	129.859	137.488	23.885	81.869	31.734
C. VALENCIANA	1.225.943	381.808	346.670	413.364	197.284	172.601	43.479
R. DE MURCIA	1.598.346	443.829	298.140	697.553	498.253	159.571	39.729
Badajoz	1.067.795	255.223	171.402	492.727	261.367	127.183	104.177
Cáceres	158.468	43.485	16.480	83.566	54.733	11.768	17.065
EXTREMADURA	1.226.263	298.708	187.882	576.293	316.100	138.951	121.242
Almería	671.335	215.125	209.819	217.848	98.110	118.213	1.525
Cádiz	45.044	7.452	14.857	14.613	5.649	4.943	4.021
Córdoba	219.641	37.558	63.781	91.951	36.115	18.196	37.640
Granada	355.109	185.488	47.272	71.116	24.985	41.892	4.240
Huelva	139.254	28.238	46.561	44.646	22.233	7.936	14.477
Jaén	146.062	43.727	44.746	38.124	18.450	19.182	492
Málaga	347.090	113.046	86.530	111.818	49.932	59.969	1.917
Sevilla	572.890	147.130	205.947	164.263	76.230	59.450	28.583
ANDALUCIA	2.496.425	777.764	719.512	754.379	331.704	329.781	92.895
Palmas (Las)	16.940	7.176	3.554	3.230	1.957	1.256	17
S. C. Tenerife	20.498	5.974	4.797	6.987	3.563	3.254	170
CANARIAS	37.438	13.150	8.351	10.217	5.520	4.510	187
ESPAÑA	32.591.191	9.812.255	7.234.122	12.768.157	6.042.286	5.334.812	1.391.060

¹ Cerdos con un peso vivo inferior a 20 Kg.
Cambio metodológico en 2023

ENCUESTAS GANADERAS, 2024						
GANADO PORCINO						
Análisis provincial del censo de animales por tipos, MAYO 2024 (número de animales)						
Provincias y Comunidades Autónomas	Verracos	Cerdas Reproductoras				
		Total Cerdas Reproductoras	Nunca han parido		Han parido	
			Cerdas todavía no cubiertas	Cerdas cubiertas por 1ª vez	Cerdas cubiertas más veces	Cerdas criando o en reposo
Coruña (La)	102	26.135	3.869	1.776	15.093	5.397
Lugo	157	12.984	3.696	212	5.530	3.546
Orense	216	33.804	5.804	248	27.716	36
Pontevedra	143	17.990	1.982	347	925	14.736
GALICIA	618	90.913	15.351	2.583	49.264	23.715
P. DE ASTURIAS	91	778	134	118	395	131
CANTABRIA	24	165	3	35	77	50
Alava	14	980	108	124	482	266
Guipúzcoa	14	286	18	20	160	88
Vizcaya	15	49	4	4	26	15
PAIS VASCO	43	1.315	130	148	668	369
NAVARRA	382	76.270	9.533	5.465	50.740	10.532
LA RIOJA	20	4.538	541	574	2.238	1.185
Huesca	829	273.274	31.001	35.680	155.138	51.455
Teruel	281	77.845	6.741	8.541	48.464	14.099
Zaragoza	903	318.583	42.295	42.101	175.412	58.775
ARAGON	2.013	669.702	80.037	86.322	379.014	124.329
Barcelona	643	178.497	18.373	19.915	102.618	37.591
Girona	259	64.654	5.600	6.878	41.379	10.797
Lleida	1.017	302.285	28.689	35.646	179.444	58.506
Tarragona	203	59.578	6.707	6.414	34.901	11.556
CATALUÑA	2.122	605.014	59.369	68.853	358.342	118.450
BALEARES	257	9.827	965	856	4.592	3.414
Ávila	155	22.646	3.029	2.330	12.857	4.430
Burgos	245	50.353	14.755	5.135	21.630	8.833
León	175	6.173	2.438	342	2.485	908
Palencia	44	14.238	1.791	1.653	7.891	2.903
Salamanca	1.469	61.642	6.810	4.271	35.250	15.311
Segovia	1.299	126.894	13.369	11.410	76.162	25.953
Soria	382	96.462	44.204	6.627	34.300	11.331
Valladolid	553	53.343	20.510	3.949	20.284	8.600
Zamora	419	60.401	26.330	4.734	21.069	8.268
CASTILLA LEON	4.741	492.152	133.236	40.451	231.928	86.537
MADRID	42	3.374	286	218	2.118	752
Albacete	106	25.963	5.695	3.104	12.455	4.709
Ciudad Real	203	5.124	483	583	2.857	1.201
Cuenca	111	40.298	10.158	4.517	19.441	6.182
Guadalajara	8	3.151	1.815	195	902	239
Toledo	343	80.154	5.873	7.891	46.146	20.244
CASTILLA LA MANCHA	771	154.690	24.024	16.290	81.801	32.575
Alicante	24	5.638	521	671	3.495	951
Castellón	405	38.110	3.252	4.208	21.323	9.327
Valencia	173	39.751	6.546	4.884	21.367	6.954
C. VALENCIANA	602	83.499	10.319	9.763	46.185	17.232
R. DE MURCIA	395	158.429	17.484	15.988	87.857	37.100
Badajoz	4.549	143.894	16.363	3.385	94.007	30.139
Cáceres	567	14.370	1.974	950	8.016	3.430
EXTREMADURA	5.116	158.264	18.337	4.335	102.023	33.569
Almería	136	28.407	4.047	3.599	16.609	4.152
Cádiz	379	7.743	820	901	4.306	1.716
Córdoba	1.344	25.007	2.646	2.902	12.897	6.562
Granada	378	50.855	6.101	6.609	30.510	7.635
Huelva	1.261	18.548	1.699	1.887	9.318	5.643
Jaén	111	19.354	2.333	2.525	11.572	2.924
Málaga	293	35.404	4.220	4.568	21.052	5.564
Sevilla	876	54.675	6.427	6.931	31.471	9.846
ANDALUCIA	4.778	239.992	28.293	29.922	137.735	44.042
Palmas (Las)	197	2.783	691	38	1.225	829
S. C. Tenerife	101	2.639	274	209	1.011	1.145
CANARIAS	298	5.422	965	247	2.236	1.974
ESPAÑA	22.313	2.754.344	399.007	282.168	1.537.213	535.956

ENCUESTAS GANADERAS, 2024 GANADO PORCINO ¹ Análisis provincial del censo de animales por tipos, MAYO 2024 (número de animales)							
Provincias y Comunidades Autónomas	Total animales	Lechones ²	Cerdos de 20-49 kg (peso vivo)	Cerdos en cebo			
				Total cerdos de cebo (peso vivo)	De 50-79 kg	De 80-109 kg	> 109 kg
Coruña (La)	274.916	86.308	61.179	101.192	52.850	43.985	4.357
Lugo	302.440	20.413	57.135	211.751	132.960	69.405	9.386
Orense	405.366	214.635	42.857	113.854	52.693	53.970	7.191
Pontevedra	434.310	48.365	18.552	349.260	33.111	313.908	2.241
GALICIA	1.417.032	369.721	179.723	776.057	271.614	481.268	23.175
P. DE ASTURIAS	5.866	1.499	1.249	2.249	900	1.012	337
CANTABRIA	974	96	30	659	264	283	112
Alava	18.415	1.861	3.673	11.887	5.139	5.100	1.648
Guipúzcoa	5.947	649	1.150	3.848	1.664	1.651	533
Vizcaya	1.452	16	316	1.056	517	510	29
PAIS VASCO	25.814	2.526	5.139	16.791	7.320	7.261	2.210
NAVARRA	784.634	216.306	56.542	435.134	290.634	127.571	16.929
LA RIOJA	144.240	17.640	16.964	105.078	74.363	30.573	142
Huesca	5.156.222	1.664.123	1.326.711	1.891.285	839.905	866.461	184.919
Teruel	1.275.386	212.907	292.414	691.939	372.231	279.680	40.028
Zaragoza	3.304.869	982.122	797.725	1.205.536	586.300	600.583	18.653
ARAGON	9.736.477	2.859.152	2.416.850	3.788.760	1.798.436	1.746.724	243.600
Barcelona	1.993.932	934.299	322.402	558.091	186.291	325.154	46.646
Girona	762.033	120.411	351.902	224.807	82.709	108.600	33.498
Lleida	4.493.860	1.327.125	1.152.197	1.711.236	912.665	646.280	152.291
Tarragona	583.236	226.554	66.713	230.188	113.217	95.759	21.212
CATALUÑA	7.833.061	2.608.389	1.893.214	2.724.322	1.294.882	1.175.793	253.647
BALEARES	55.594	25.370	4.170	15.970	6.402	5.633	3.935
Ávila	205.109	92.640	27.644	62.991	30.625	24.836	7.530
Burgos	462.248	136.913	77.927	197.877	62.590	108.276	27.011
León	134.237	15.681	30.369	81.840	36.081	37.694	8.065
Palencia	118.682	43.257	17.191	43.952	17.389	22.246	4.317
Salamanca	58.290	19.678	5.924	18.648	9.147	5.285	4.216
Segovia	1.097.203	396.949	202.359	382.765	187.165	155.567	40.033
Soria	509.348	103.167	105.209	207.610	82.282	93.543	31.785
Valladolid	344.336	74.492	67.990	159.832	64.058	63.992	31.782
Zamora	399.552	47.912	91.992	211.354	89.898	80.896	40.560
CASTILLA LEON	3.329.005	930.689	626.605	1.366.869	579.235	592.335	195.299
MADRID	13.176	6.686	2.276	839	79	600	160
Albacete	331.569	149.187	46.779	109.534	28.229	41.849	39.456
Ciudad Real	6.735	1.602	1.302	1.845	971	777	97
Cuenca	313.817	108.462	46.311	118.635	58.515	44.140	15.980
Guadalajara	16.584	4.187	9.314	471	13	14	444
Toledo	824.110	277.592	220.771	260.669	125.373	114.786	20.510
CASTILLA LA MANCHA	1.492.815	541.030	324.477	491.154	213.101	201.566	76.487
Alicante	53.857	29.029	3.074	16.092	3.029	11.296	1.767
Castellón	749.795	237.759	213.737	259.784	170.370	79.436	9.978
Valencia	422.291	115.020	129.859	137.488	23.885	81.869	31.734
C. VALENCIANA	1.225.943	381.808	346.670	413.364	197.284	172.601	43.479
R. DE MURCIA	1.494.479	425.514	289.928	626.909	472.046	136.530	18.333
Badajoz	56.333	25.422	5.871	16.003	8.692	3.422	3.889
Cáceres	20.361	10.742	1.974	6.190	1.359	909	3.922
EXTREMADURA	76.694	36.164	7.845	22.193	10.051	4.331	7.811
Almería	652.955	208.308	205.276	215.167	97.980	117.187	0
Cádiz	7.439	2.439	358	3.177	1.322	1.854	0
Córdoba	27.104	9.781	3.270	9.363	4.500	4.862	0
Granada	333.282	182.886	40.723	61.278	23.438	37.840	0
Huelva	4.605	3.394	0	6	0	6	0
Jaén	121.997	38.277	37.162	33.272	16.071	17.201	0
Málaga	324.378	106.780	80.099	106.016	46.933	59.082	0
Sevilla	419.524	133.395	148.805	96.732	50.866	45.865	0
ANDALUCIA	1.891.284	685.260	515.694	525.010	241.111	283.898	0
Palmas (Las)	16.939	7.176	3.554	3.230	1.957	1.256	17
S. C. Tenerife	20.498	5.974	4.797	6.987	3.563	3.254	170
CANARIAS	37.437	13.150	8.351	10.217	5.520	4.510	187
ESPAÑA	29.564.525	9.121.000	6.695.727	11.321.575	5.463.242	4.972.489	885.843

¹ No incluye el porcino ibérico

² Cerdos con un peso vivo inferior a 20 Kg.

ENCUESTAS GANADERAS, 2024						
GANADO PORCINO ¹						
Análisis provincial del censo de animales por tipos, MAYO 2024 (número de animales)						
Provincias y Comunidades Autónomas	Verracos	Cerdas Reproductoras				
		Total Cerdas Reproductoras	Nunca han parido		Han parido	
			Cerdas todavía no cubiertas	Cerdas cubiertas por 1ª vez	Cerdas cubiertas más veces	Cerdas criando o en reposo
Coruña (La)	102	26.135	3.869	1.776	15.093	5.397
Lugo	157	12.984	3.696	212	5.530	3.546
Orense	216	33.804	5.804	248	27.716	36
Pontevedra	143	17.990	1.982	347	925	14.736
GALICIA	618	90.913	15.351	2.583	49.264	23.715
P. DE ASTURIAS	91	778	134	118	395	131
CANTABRIA	24	165	3	35	77	50
Alava	14	980	108	124	482	266
Guipúzcoa	14	286	18	20	160	88
Vizcaya	15	49	4	4	26	15
PAIS VASCO	43	1.315	130	148	668	369
NAVARRA	382	76.270	9.533	5.465	50.740	10.532
LA RIOJA	20	4.538	541	574	2.238	1.185
Huesca	829	273.274	31.001	35.680	155.138	51.455
Teruel	281	77.845	6.741	8.541	48.464	14.099
Zaragoza	903	318.583	42.295	42.101	175.412	58.775
ARAGON	2.013	669.702	80.037	86.322	379.014	124.329
Barcelona	643	178.497	18.373	19.915	102.618	37.591
Girona	259	64.654	5.600	6.878	41.379	10.797
Lleida	1.017	302.285	28.689	35.646	179.444	58.506
Tarragona	203	59.578	6.707	6.414	34.901	11.556
CATALUÑA	2.122	605.014	59.369	68.853	358.342	118.450
BALEARES	257	9.827	965	856	4.592	3.414
Avila	140	21.694	2.977	2.297	12.201	4.219
Burgos	243	49.288	14.715	5.050	21.054	8.469
León	175	6.172	2.438	342	2.484	908
Palencia	44	14.238	1.791	1.653	7.891	2.903
Salamanca	291	13.749	1.048	1.236	8.771	2.694
Segovia	1.234	113.896	11.061	10.217	69.172	23.446
Soria	373	92.989	44.007	6.311	32.046	10.625
Valladolid	505	41.517	19.225	2.890	13.604	5.798
Zamora	354	47.940	20.923	3.705	16.868	6.444
CASTILLA LEON	3.359	401.483	118.185	33.701	184.091	65.506
MADRID	38	3.337	279	211	2.095	752
Albacete	106	25.963	5.695	3.104	12.455	4.709
Ciudad Real	175	1.811	194	136	878	603
Cuenca	111	40.298	10.158	4.517	19.441	6.182
Guadalajara	5	2.607	1.795	129	551	132
Toledo	267	64.811	4.863	6.459	36.801	16.688
CASTILLA LA MANCHA	664	135.490	22.705	14.345	70.126	28.314
Alicante	24	5.638	521	671	3.495	951
Castellón	405	38.110	3.252	4.208	21.323	9.327
Valencia	173	39.751	6.546	4.884	21.367	6.954
C. VALENCIANA	602	83.499	10.319	9.763	46.185	17.232
R. DE MURCIA	393	151.735	16.543	14.925	84.717	35.550
Badajoz	1.059	7.978	1.008	8	6.097	865
Cáceres	109	1.346	591	480	70	205
EXTREMADURA	1.168	9.324	1.599	488	6.167	1.070
Almería	113	24.091	3.529	3.038	14.020	3.505
Cádiz	21	1.444	173	187	865	218
Córdoba	39	4.651	592	598	2.759	702
Granada	349	48.046	5.766	6.246	28.828	7.207
Huelva	3	1.202	144	156	721	180
Jaén	70	13.216	1.586	1.718	7.930	1.982
Málaga	180	31.303	3.757	4.069	18.781	4.696
Sevilla	268	40.324	4.839	5.242	24.194	6.049
ANDALUCIA	1.043	164.277	20.386	21.254	98.098	24.539
Palmas (Las)	196	2.783	691	38	1.225	829
S. C. Tenerife	101	2.639	274	209	1.011	1.145
CANARIAS	297	5.422	965	247	2.236	1.974
ESPAÑA	13.134	2.413.089	357.044	259.888	1.339.045	457.112

¹ No incluye el porcino ibérico

ENCUESTAS GANADERAS, 2024							
PORCINO IBERICO							
Análisis provincial del censo de animales por tipos, MAYO 2024 (número de animales)							
Provincias y Comunidades Autónomas	Total animales	Lechones ¹	Cerdos de 20-49 kg (peso vivo)	Cerdos en cebo			
				Total cerdos de cebo (peso vivo)	De 50-79 kg	De 80-109 kg	> 109 kg
Coruña (La)	0	0	0	0	0	0	0
Lugo	0	0	0	0	0	0	0
Orense	2	0	2	0	0	0	0
Pontevedra	0	0	0	0	0	0	0
GALICIA	2	0	2	0	0	0	0
P. DE ASTURIAS	0	0	0	0	0	0	0
CANTABRIA	0	0	0	0	0	0	0
Alava	0	0	0	0	0	0	0
Guipúzcoa	0	0	0	0	0	0	0
Vizcaya	0	0	0	0	0	0	0
PAIS VASCO	0	0	0	0	0	0	0
NAVARRA	0	0	0	0	0	0	0
LA RIOJA	0	0	0	0	0	0	0
Huesca	0	0	0	0	0	0	0
Teruel	0	0	0	0	0	0	0
Zaragoza	0	0	0	0	0	0	0
ARAGON	0	0	0	0	0	0	0
Barcelona	0	0	0	0	0	0	0
Girona	0	0	0	0	0	0	0
Lleida	0	0	0	0	0	0	0
Tarragona	0	0	0	0	0	0	0
CATALUÑA	0	0	0	0	0	0	0
BALEARES	0	0	0	0	0	0	0
Ávila	83.080	4.938	15.052	62.123	18.399	18.062	25.662
Burgos	11.318	9.540	364	347	178	111	58
León	25.085	0	3.188	21.896	5.164	3.452	13.280
Palencia	0	0	0	0	0	0	0
Salamanca	546.038	166.470	68.922	261.575	61.868	79.319	120.388
Segovia	131.052	28.509	23.973	65.507	16.586	13.318	35.603
Soria	8.007	1.750	0	2.775	1.531	361	883
Valladolid	97.508	27.783	5.620	52.231	14.441	13.715	24.075
Zamora	117.621	37.887	5.951	61.257	14.229	14.631	32.397
CASTILLA LEON	1.019.709	276.877	123.070	527.711	132.396	142.969	252.346
MADRID	163	64	17	41	41	0	0
Albacete	27.485	1.498	9.410	16.577	4.700	1.308	10.569
Ciudad Real	17.538	4.317	1.204	8.676	3.642	3.987	1.047
Cuenca	0	0	0	0	0	0	0
Guadalajara	547	0	0	0	0	0	0
Toledo	102.644	35.136	12.625	39.464	15.416	10.515	13.533
CASTILLA LA MANCHA	148.214	40.951	23.239	64.717	23.758	15.810	25.149
Alicante	0	0	0	0	0	0	0
Castellón	0	0	0	0	0	0	0
Valencia	0	0	0	0	0	0	0
C. VALENCIANA	0	0	0	0	0	0	0
R. DE MURCIA	103.867	18.315	8.212	70.644	26.207	23.041	21.396
Badajoz	1.011.462	229.801	165.531	476.724	252.675	123.761	100.288
Cáceres	138.107	32.743	14.506	77.376	53.374	10.859	13.143
EXTREMADURA	1.149.569	262.544	180.037	554.100	306.049	134.620	113.431
Almería	18.380	6.817	4.543	2.681	130	1.026	1525
Cádiz	37.605	5.013	14.498	11.437	4.327	3.089	4021
Córdoba	192.537	27.777	60.511	82.589	31.615	13.334	37640
Granada	21.827	2.602	6.549	9.838	1.547	4.052	4240
Huelva	134.649	24.844	46.561	44.640	22.233	7.930	14477
Jaén	24.065	5.450	7.584	4.852	2.379	1.981	492
Málaga	22.712	6.266	6.431	5.802	2.998	887	1917
Sevilla	153.366	13.735	57.141	67.531	25.364	13.584	28583
ANDALUCIA	605.141	92.504	203.818	229.369	90.592	45.883	92895
Palmas (Las)	1	0	0	0	0	0	0
S. C. Tenerife	0	0	0	0	0	0	0
CANARIAS	1	0	0	0	0	0	0
ESPAÑA	3.026.666	691.255	538.395	1.446.582	579.043	362.323	505.217

¹ Cerdos con un peso vivo inferior a 20 Kg.

ENCUESTAS GANADERAS, 2024						
PORCINO IBERICO						
Análisis provincial del censo de animales por tipos, MAYO 2024 (número de animales)						
Provincias y Comunidades Autónomas	Verracos	Total Cerdas Reproductoras	Cerdas Reproductoras			
			Nunca han parido		Han parido	
			Cerdas todavía no cubiertas	Cerdas cubiertas por 1ª vez	Cerdas cubiertas más veces	Cerdas criando o en reposo
Coruña (La)	0	0	0	0	0	0
Lugo	0	0	0	0	0	0
Orense	0	0	0	0	0	0
Pontevedra	0	0	0	0	0	0
GALICIA	0	0	0	0	0	0
P. DE ASTURIAS	0	0	0	0	0	0
CANTABRIA	0	0	0	0	0	0
Alava	0	0	0	0	0	0
Guipúzcoa	0	0	0	0	0	0
Vizcaya	0	0	0	0	0	0
PAIS VASCO	0	0	0	0	0	0
NAVARRA	0	0	0	0	0	0
LA RIOJA	0	0	0	0	0	0
Huesca	0	0	0	0	0	0
Teruel	0	0	0	0	0	0
Zaragoza	0	0	0	0	0	0
ARAGON	0	0	0	0	0	0
Barcelona	0	0	0	0	0	0
Girona	0	0	0	0	0	0
Lleida	0	0	0	0	0	0
Tarragona	0	0	0	0	0	0
CATALUÑA	0	0	0	0	0	0
BALEARES	0	0	0	0	0	0
Avila	15	952	52	33	656	211
Burgos	2	1.065	40	85	576	364
León	0	1	0	0	1	0
Palencia	0	0	0	0	0	0
Salamanca	1.178	47.893	5.762	3.035	26.479	12.617
Segovia	65	12.998	2.308	1.193	6.990	2.507
Soria	9	3.473	197	316	2.254	706
Valladolid	48	11.826	1.285	1.059	6.680	2.802
Zamora	65	12.461	5.407	1.029	4.201	1.824
CASTILLA LEON	1.382	90.669	15.051	6.750	47.837	21.031
MADRID	4	37	7	7	23	0
Albacete	0	0	0	0	0	0
Ciudad Real	28	3.313	289	447	1.979	598
Cuenca	0	0	0	0	0	0
Guadalajara	3	544	20	66	351	107
Toledo	76	15.343	1.010	1.432	9.345	3.556
CASTILLA LA MANCHA	107	19.200	1.319	1.945	11.675	4.261
Alicante	0	0	0	0	0	0
Castellón	0	0	0	0	0	0
Valencia	0	0	0	0	0	0
C. VALENCIANA	0	0	0	0	0	0
R. DE MURCIA	2	6.694	941	1.063	3.140	1.550
Badajoz	3.490	135.916	15.355	3.377	87.910	29.274
Cáceres	458	13.024	1.383	470	7.946	3.225
EXTREMADURA	3.948	148.940	16.738	3.847	95.856	32.499
Almería	23	4.316	518	561	2.590	647
Cádiz	358	6.299	647	713	3.441	1.497
Córdoba	1.305	20.356	2.054	2.304	10.137	5.860
Granada	29	2.809	335	363	1.682	428
Huelva	1.258	17.346	1.555	1.731	8.597	5.463
Jaén	41	6.138	747	807	3.642	941
Málaga	113	4.101	462	499	2.271	868
Sevilla	608	14.351	1.588	1.689	7.277	3.797
ANDALUCIA	3.735	75.715	7.907	8.668	39.638	19.503
Palmas (Las)	1	0	0	0	0	0
S. C. Tenerife	0	0	0	0	0	0
CANARIAS	1	0	0	0	0	0
ESPAÑA	9.179	341.255	41.963	22.280	198.169	78.844

S.G. Análisis, Coordinación y Estadística:

<https://www.mapa.gob.es/es/estadistica/temas/estadisticas-agrarias/ganaderia/encuestas-ganaderas/>

Correo electrónico: sgapc@mapa.es. Se autoriza su utilización total o parcial siempre que se cite expresamente su origen. Referenciar el documento como:

“Resultados de las Encuestas de Ganado Porcino” Edita: © **Ministerio de Agricultura, Pesca y Alimentación**. NIPO: 003-22-137-5

Catálogo de Publicaciones de la Administración General del Estado: <https://cpage.mpr.gob.es/>