

LA ALIMENTACIÓN MES A MES

MARZO 20

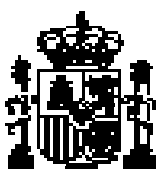
AVANCE DE DATOS PROVISIONALES
CÁLCULOS REALIZADOS A PARTIR DEL ÚLTIMO CENSO PUBLICADO POR EL INE



Madrid 2020



Aviso Legal: los contenidos de esta publicación podrán ser reutilizados, citando la fuente y la fecha, en su caso, de la última actualización



MINISTERIO DE AGRICULTURA, PESCA Y ALIMENTACIÓN

Edita:

© Ministerio de Agricultura, Pesca y Alimentación
Secretaría General Técnica
Centro de Publicaciones

Catálogo de Publicaciones de la Administración General del Estado:

<http://publicacionesoficiales.boe.es/>

NIPO: 003-19-252-0



METODOLOGÍA del Panel de Consumo Alimentario

El panel de consumo Alimentario se está desarrollando en el Ministerio de Agricultura, Pesca y Alimentación desde el año 1997 y su objetivo principal es el conocimiento de la demanda directa de alimentos en España, (consumo en hogares) para lo que se aplica la siguiente Metodología:

HOGARES:

Universo: Todos los hogares de la península, Baleares y Canarias, sin incluir Ceuta y Melilla (18.716.109 en 2020 y 18.582.890 en 2019).

El universo utilizado para el cálculo de los años 2020 y 2019 del siguiente informe ha sido actualizado con el nuevo censo 2011 establecido por el INE.

Muestra: Desde Marzo 2016, 12.500 Hogares que apuntan diariamente sus compras con un lector óptico. La elección de esta muestra es al azar con un método bietápico. En la primera etapa se seleccionan los puntos de sondeo (2.000 desde Marzo 2016) en función del tamaño de las poblaciones para cada una de las regiones. En la segunda, se selecciona los colaboradores en cada uno de los puntos elegidos.

Consumo en el mes de marzo 2020

Los hogares gastaron un 16,1 % más en alimentación en marzo de 2020. En volumen, la variación es del 15,4 %; por su parte el precio medio presenta estabilidad del 0,5 %.

El mes de marzo de 2020 tiene un incremento en volumen con respecto al mismo mes del año anterior del 15,4 %. Consecuencia producida debido al estado de alarma declarado a mitad del mes marzo, a raíz de la pandemia mundial provocada por el virus Covid-19 y al efecto directo que tiene en la población, pues como tal ha de permanecer confinada en sus hogares.

El sector cárnico crece un 16,3 % durante este mes. Los tres segmentos cárnicos tanto la carne fresca, como la carne congelada y la transformada crecen de forma destacada este mes 15,9 %, 38,3 % y 15,1 % respectivamente. Dentro del segmento de carne fresca, todos los tipos de carne, excepto la carnes de ovino/caprino y conejo aumentan su demanda en los hogares. Las caídas para estos tipos de carne son del 4,9 % y 2,4 % respectivamente. Fuerte incremento para la carne de vacuno (20,9 %), al igual que para las carnes frescas de pollo y cerdo, con variaciones del 16,9 % y 18,6 % respectivamente.

El volumen de los productos de pesca también crecen durante marzo de 2020, si bien su crecimiento es del 4,7 % con respecto al mismo mes del año anterior y es menor con respecto a lo que crece en promedio el total alimentación (15,4 %). Dentro del segmento de la pesca, son los pescados (y dentro de estos los congelados) y las conservas aquellos que tuvieron mejores rendimientos en volumen, ya que los mariscos/moluscos/crustáceos retrocedieron un 9,2 % con respecto al mismo mes del año 2019. Mayor consumo de pescados congelados con una variación del 27,0 %, mientras que los pescados frescos pierden un 0,8 % del volumen. Se intensifica la compra de conservas de pescados/moluscos en un 21,1 %.

Mayor compra de leche líquida; aumenta la demanda un 19,9 %, se intensifica también el consumo de derivados lácteos con una variación del 6,0 % en positivo. Fuerte incremento para categorías de alimentación básica como pueden ser legumbres y huevos, con variaciones del 61,1 % y 21,5 % respectivamente. También se incrementa la compra de pan en una proporción del 8,8 % o del azúcar con una variación con respecto a marzo de 2019 del 37,0 %.

La compra doméstica de aceite también experimentó una fuerte variación durante el mes de marzo con un incremento del 30,6 %. El aumento del volumen se ve reflejado en sus principales tipos, los aceites de oliva crecen un 31,5 % y el de girasol un 31,0 %.

Las patatas frescas, ganan relevancia durante el mes de marzo en comparación con el mismo mes del año 2019 en un 36,3 %.

Las hortalizas también incrementan su volumen en líneas generales en los hogares con una variación del 12,7 %. El incremento es mayor al 20 % en algunos tipos como cebollas, lechuga/escarola o endivia o los pimientos (+23,7 % +35,5 % y +21,8 % respectivamente). También crecen de forma destacada las judías verdes (13,4 %), las coles (18,7 %) o los tomates con una variación del 11,6 % en positivo.

En el caso de las frutas, aumentan un 8,8 % en volumen. El aumento en la demanda de frutas es evidente especialmente en algunos tipos o en el sector de los cítricos, con fuerte incremento de naranjas, mandarinas y limones (10,4 %, 19,6 % y 27,3 % respectivamente). Crecimiento destacado también para manzanas y peras con aumentos en volumen del 12,0 % y 11,0 % respectivamente. Únicamente decrecieron con respecto al mes de marzo de 2019 frutas como fresas/fresones, sandía y uvas.

En relación con las bebidas, en el mes de marzo de 2019 aumenta la intensidad de compra de productos como el vino en un 1,0 %, propiciada especialmente por el aumento del volumen de compra de los vinos con DOP+IGP (+5,9 %). Mayor es el impacto para la compra de bebidas espirituosas y sidras en este mes (24,7 % y 20,1 % respectivamente). La cerveza también mejora su dato con respecto al de mes de marzo de 2019 en un 22,2 %. Las bebidas derivadas de vino por su parte pierden importancia dentro de la cesta de alimentación y retroceden un 2,0 %.

Aumenta la presencia en los hogares españoles tanto de agua de bebidas envasadas (+10,8 %), como de gaseosas y bebidas refrescantes (+7,0 %), si bien su variación no supera la cifra media del total alimentación (15,4 %).

Consumo en el año móvil de abril 2018 hasta marzo 2020

Los hogares compraron un 1,3 % más de alimentos a cierre de año móvil marzo 2020. El valor aumenta un 3,4 % a consecuencia del incremento del precio medio del 2,0 % respecto al mismo periodo del año anterior.

El consumo de carne en los hogares españoles presenta estabilidad en consumo, su volumen aumenta ligeramente un 0,4 % con respecto al mismo periodo del año anterior. La tendencia es diferente por tipo de carne; la carne fresca muestra estabilidad en intensidad de compra (+0,1 %), si bien se producen incrementos en la demanda de la carne congelada o de la carne transformada (4,4 % y 0,7 % respectivamente). De entre los diferentes tipos de carne fresca, los últimos doce meses no fueron positivos para la carne de conejo (-6,6 %) ni tampoco para el tipo de carne de ovino/caprino (-4,0 %). Sin embargo, se produce un aumento en la compra de carne de vacuno (2,3 %). La carne de cerdo también se compró un 0,4 % más en relación con el periodo anterior. La carne de pollo no muestra variación con respecto al año móvil anterior (0,0 %).

La demanda de los productos pesqueros fue menor durante los últimos doce meses, su variación en volumen es del 0,7 % menos con respecto al año anterior, mientras que en valor la categoría aumenta un 3,1 %. La caída del sector viene impulsada por una menor demanda de pescados (-3,9 %). Pues el segmento de mariscos/moluscos/crustáceos, así como el de conservas de pescados/moluscos se incrementa con respecto al periodo previo (0,4 % y 3,8 % respectivamente). Dentro de los pescados, son los dos tipos los que contribuyen al descenso de la categoría, si bien la caída es mayor y por tanto la contribución es mayor para los pescados frescos (-3,4 %).

En el caso de la leche líquida y derivados lácteos, ambos productos se sitúan en positivo con incrementos del 1,3 % para el caso de leche y del 0,6 % para derivados lácteos, si bien el incremento en valor para derivados lácteos es más pronunciado y alcanza el 2,8 %.

En referencia a las categorías de alimentación básica, fuerte incremento para legumbres y huevos (10,5 % y 3,3 % respectivamente). El pan se mantiene estable, pero con tendencia negativa del 0,2 %, mientras que el azúcar también presenta estabilidad en positivo del 0,4 %.

Aumento del 4,4 % en volumen para la categoría de aceite durante el año móvil hasta marzo 2020, si bien en valor esta categoría experimenta una fuerte caída del -7,6 %. Este incremento de la categoría se produce a consecuencia de una mayor compra de aceites de oliva (7,3 %), pues la compra de aceite de girasol es más bien estable en relación con el mismo periodo del año anterior (0,5 %).

Crece la compra de patatas frescas en los hogares un 1,4 % durante los últimos doce meses, mientras que su valor creció de forma más significativa un +13,7 %.

La presencia de hortalizas frescas en los hogares españoles aumentó un 2,2 % en volumen, mencionamos algunas de las principalmente variedades o tipos de verduras y hortalizas que crecieron de forma destacada en estos doce meses; lechuga/escarola/endivia (17,1 %), cebollas (1,3 %) y los tomates (2,9 %).

Aumenta también la compra de productos frescos como las frutas. Aumenta la demanda de fruta fresca por parte de los hogares en 1,7 puntos porcentuales con respecto al año anterior, en valor el dato es ligeramente superior (3,2 %). Fuerte incremento de plátanos y manzanas (8,3 % y 2,9 % respectivamente). También aumenta la compra de mandarinas y limones, si bien el sector cítrico no crece a consecuencia de la caída que se produce en las naranjas con un descenso del 2,5 %.

En relación con las bebidas, disminuye el consumo de vinos (-1,5 %) así como el de bebidas derivadas de vino en un 0,9 % respecto al año anterior. Se intensifica por su parte el consumo de cervezas, bebidas espirituosas y sidras con variaciones en volumen del 3,2 %, 4,8 % y 3,1 % respectivamente. Decrece ligeramente la compra de gaseosas y bebidas refrescantes en un 0,5 % de igual forma que es menor la compra registrada para el segmento de aguas de bebidas envasadas en un 0,7 %.

	TAM MARZO 20	% Variación TAM MARZO 20 vs TAM MARZO 19	% Variación DICIEMBRE 19 vs DICIEMBRE 18	% Variación ENERO 20 vs ENERO 19	% Variación FEBRERO 20 vs FEBRERO 19	% Variación MARZO 20 vs MARZO 19
Volumen (Millones kg/l)	29.129,0	1,3 %	-1,2 %	-1,6 %	5,6 %	15,4 %
Valor (Millones €)	70.984,99	3,4 %	1,5 %	1,5 %	8,6 %	16,1 %
Precio Medio	2,44	2,1 %	2,7 %	3,1 %	2,8 %	0,5 %
Consumo x Cápita	631,16	0,5 %	-2,2 %	-1,8 %	5,3 %	15,2 %
Gasto x Cápita	1.538,09	2,5 %	0,4 %	1,2 %	8,3 %	15,8 %

LA ALIMENTACIÓN MES A MES							
TAM MARZO 20							
HOGARES							
Productos	Cantidad (Millones de kg/ l)		Evolución	Valor (Millones de €)		Evolución	Kg / l per Cápita
	TAM MARZO 19	TAM MARZO 20	% 20 vs 19	TAM MARZO 19	TAM MARZO 20	% 20 vs 19	TAM MARZO 20
TOTAL ALIMENTACION	28.744,5	29.129,0	1,3	68.639,53	70.984,99	3,4	631,16
TOTAL CARNE	2.110,0	2.118,2	0,4	14.156,01	14.637,72	3,4	45,90
TOTAL PESCA	1.048,1	1.040,6	-0,7	8.839,71	9.112,05	3,1	22,55
T.FRUTAS FRESCAS	4.167,6	4.238,2	1,7	6.445,29	6.653,45	3,2	91,83
T HORTALIZAS Y PATATAS FRESCAS	3.554,0	3.625,1	2,0	5.522,23	5.923,92	7,3	78,55
PAN	1.452,3	1.449,1	-0,2	3.490,19	3.520,52	0,9	31,40
TOTAL ACEITE	534,0	557,7	4,4	1.487,17	1.374,26	-7,6	12,08
T.HUEVOS KGS	382,9	395,7	3,3	886,70	925,38	4,4	8,57
LECHE + DERIVADOS LACTEOS	4.998,6	5.050,4	1,0	8.283,70	8.468,30	2,2	109,43
T VINOS Y BEBIDAS DERIVADAS DEL VINO	432,7	426,7	-1,4	1.159,51	1.198,10	3,3	9,24
AGUA DE BEBIDA ENVAS.	2.859,5	2.838,8	-0,7	598,45	591,20	-1,2	61,51
T.BEBIDAS ESPIRITUOSA	32,6	33,7	3,1	350,98	368,07	4,9	0,73
GASEOSAS Y BEBID.REFR	1.812,2	1.802,4	-0,5	1.514,18	1.530,71	1,1	39,05
RESTO ALIMENTACIÓN	5.360,0	5.552,6	3,6	15.905,40	16.681,29	4,9	120,31

LA ALIMENTACIÓN MES A MES							
MARZO 20							
HOGARES							
Productos	Cantidad (Millones de kg/ l)		Evolución	Valor (Millones de €)		Evolución	Kg / l per Cápita
	MARZO 19	MARZO 20	% 20 vs 19	MARZO 19	MARZO 20	% 20 vs 19	MARZO 20
TOTAL ALIMENTACION	2.432,3	2.807,7	15,4	5.872,61	6.815,25	16,1	60,73
TOTAL CARNE	184,1	214,0	16,3	1.221,0	1.438,7	17,8	4,6
TOTAL PESCA	89,0	93,2	4,7	740,6	814,9	10,0	2,0
T.FRUTAS FRESCAS	339,1	369,0	8,8	542,0	621,0	14,6	8,0
T HORTALIZAS Y PATATAS FRESCAS	305,4	362,2	18,6	493,0	593,4	20,4	7,8
PAN	127,5	138,7	8,8	311,1	335,6	7,9	3,0
TOTAL ACEITE	45,0	58,8	30,6	116,3	135,5	16,5	1,3
T.HUEVOS KGS	33,7	41,0	21,5	80,2	96,6	20,5	0,9
LECHE + DERIVADOS LACTEOS	432,7	498,1	15,1	711,2	806,3	13,4	10,8
T VINOS Y BEBIDAS DERIVADAS DEL VINO	35,8	36,1	0,7	92,8	97,4	5,0	0,8
AGUA DE BEBIDA ENVAS.	234,0	259,2	10,8	49,5	51,9	4,9	5,6
T.BEBIDAS ESPIRITUOSA	2,3	2,9	24,7	25,0	32,4	29,8	0,1
GASEOSAS Y BEBID.REFR	143,5	153,6	7,0	121,4	131,6	8,4	3,3
RESTO ALIMENTACIÓN	460,1	581,0	26,3	1.368,6	1.659,9	21,3	12,6

T Hortalizas y Patatas Frescas: incluye todas las hortalizas frescas y las patatas frescas

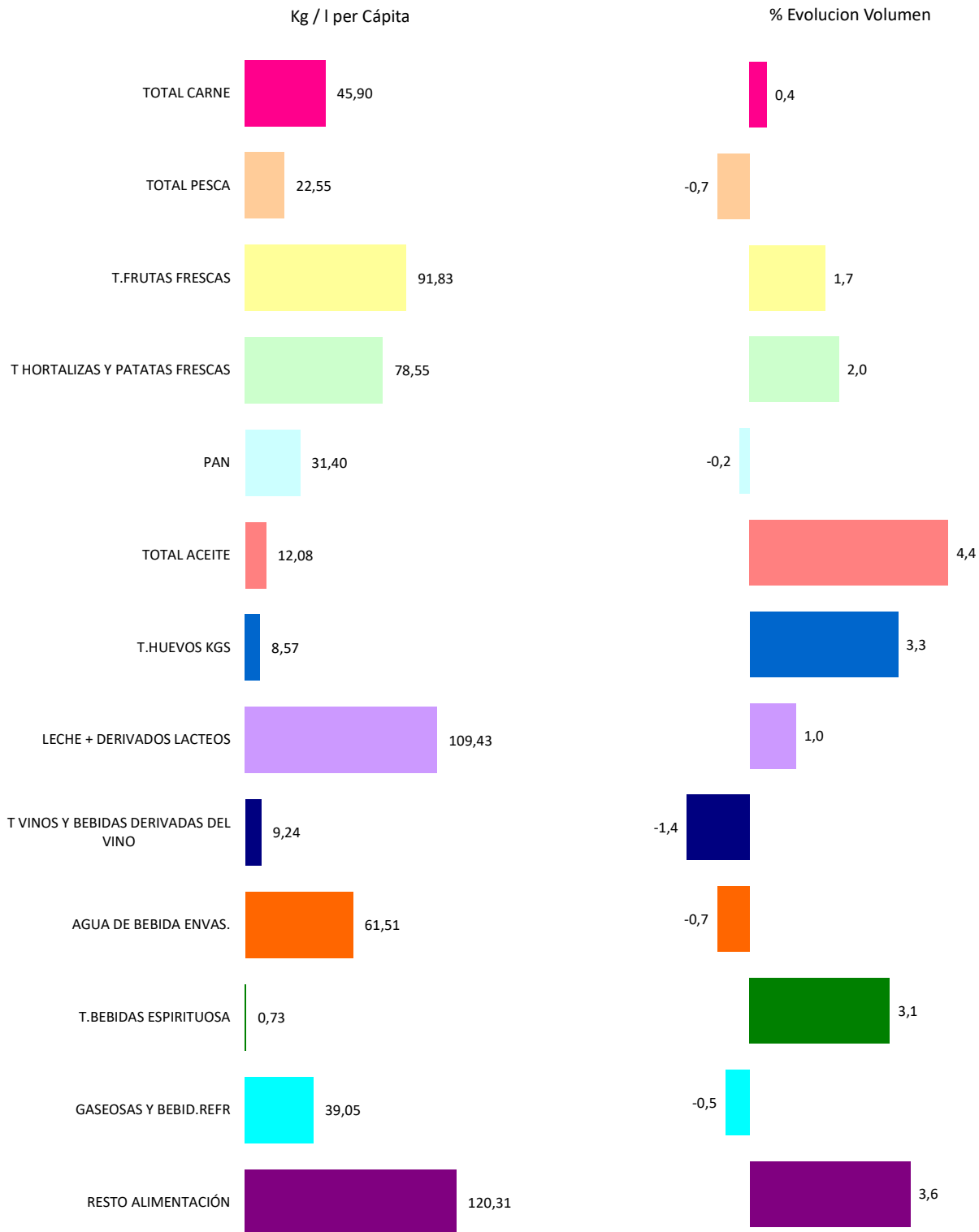
Leche y Derivados Lácteos: incluye Leche Líquida, Preparados Lácteos, Total Otras Leches, Derivados Lácteos

T Vinos y Bebidas Derivadas del Vino: Incluye, Vinos, Espumosos, Cava, Tinto de Verano, Sangría, Vermouth, resto

Bebidas Alcohólicas alta Graduación: incluye Brandy, Whisky, Ginebra, Ron, Anís, Bebidas Espirituosas

Resto Alimentación: todos aquellos productos no desglosados

TOTAL ALIMENTACIÓN (HOGAR)	
CONSUMO PER CÁPITA 631,16 Kg / l per Cápita	VOLUMEN EN LA CESTA DE LA COMPRA 29.129,0 Cantidad (Millones de kg/ l)



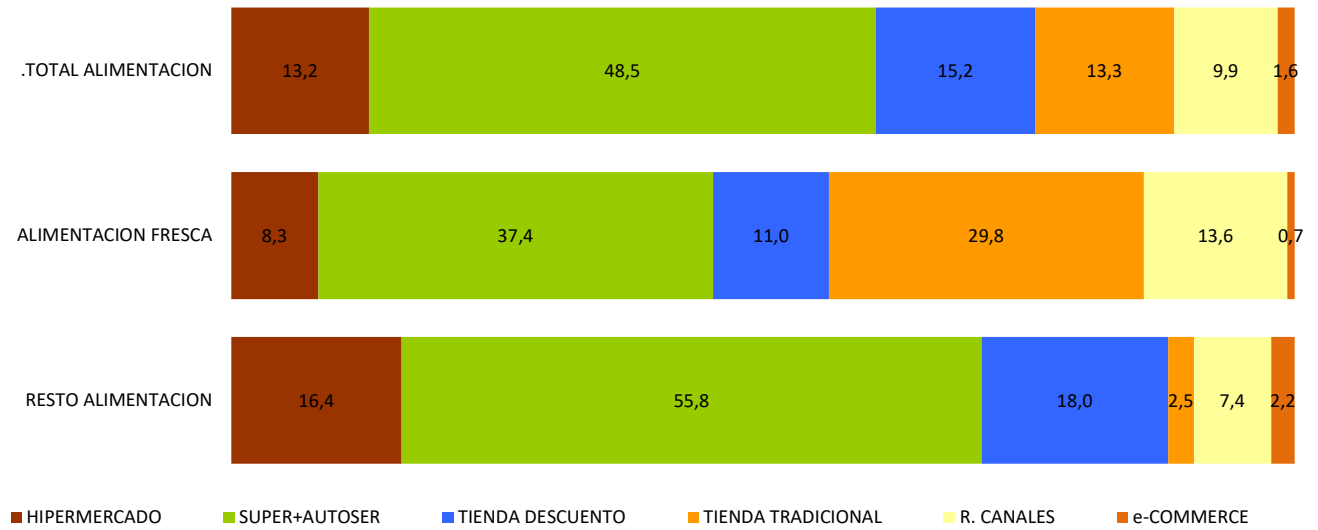
T Hortalizas y Patatas Frescas: incluye todas las hortalizas frescas y las patatas frescas
 Leche y Derivados Lácteos: incluye Leche Líquida, Preparados Lácteos, Total Otras Leches, Derivados Lácteos
 T Vinos y Bebidas Derivadas del Vino: Incluye, Vinos, Espumosos, Cava, Tinto de Verano, Sangría, Vermouth, resto
 Bebidas Alcohólicas alta Graduación: incluye Brandy, Whisky, Ginebra, Ron, Anís, Bebidas Espirituosas
 Resto Alimentación: todos aquellos productos no desglosados

CONSUMO ALIMENTARIO EN EL HOGAR

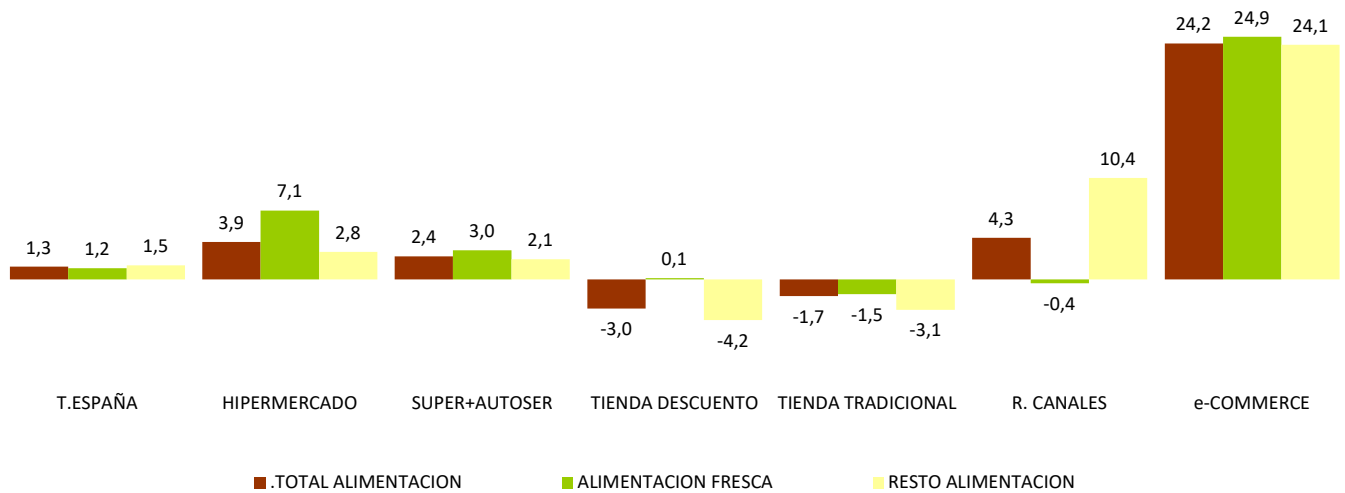


TAM MARZO 20

Cuota de los lugares de compra en Volumen (kg/l)



% Evolución de Volumen (kg/l) en cada Lugar de Compra



T. TRADICIONAL: Pescadería, Carnicería/Charcutería, Lechería, Herboristería, Tda Congelados, Mercados y Plazas, Panadería, Bar/bodega, Farmacia, Verdulería/Frutería y tiendas de alimentación/comestibles/ultramarinos.

OTROS CANALES: Economato/Coop, Venta Domicilio, Mercadillos, Autoconsumo, Compra Directa al productor, Internet /E-commerce, Resto Canales.

INTERNET / E-COMMERCE: Compras realizadas a través de internet. Este canal está incluido dentro de Otros Canales.

ALIMENTACION FRESCA: Carnes Frescas, Huevos, Pescados Frescos, Mariscos/Moluscos Frescos, Pan, Patatas Frescas, Hortalizas Frescas, Frutas Frescas

LA ALIMENTACIÓN MES A MES TAM MARZO 20 HOGARES							
Productos	Cantidad (Millones de kg / l)		Evolución	Valor (Millones de €)		Evolución	Kg / l per Cápita
	TAM MARZO 19	TAM MARZO 20	% 20 vs 19	TAM MARZO 19	TAM MARZO 20	% 20 vs 19	TAM MARZO 20
T.HUEVOS KGS	382,9	395,7	3,3	886,70	925,38	4,4	8,57
CARNE POLLO FRESCA	577,2	577,2	0,0	2.499,40	2.496,20	-0,1	12,51
CARNE CERDO FRESCA	452,9	454,9	0,4	2.690,65	2.824,18	5,0	9,86
CARNE VACUNO FRESCA	223,4	228,5	2,3	2.150,75	2.219,06	3,2	4,95
CARNE CONEJO FRESCA	44,5	41,6	-6,6	276,10	275,98	0,0	0,90
CARNE OVINO/CAPRINO FRESCA	62,4	59,9	-4,0	680,93	667,80	-1,9	1,30
CARNE TRANSFORMADA	530,6	534,6	0,7	4.617,85	4.896,22	6,0	11,58
RESTO CARNE	219,0	221,6	1,2	1.240,34	1.258,28	1,4	4,80
PESCADOS	569,1	552,7	-2,9	4.378,91	4.457,23	1,8	11,97
MARISCO/MOLUSCO/CRUS	277,6	278,8	0,4	2.435,67	2.512,12	3,1	6,04
CONS.PESCADO/MOLUSCO	201,4	209,1	3,8	2.025,13	2.142,70	5,8	4,53
TOTAL LECHE LIQUIDA	3.197,3	3.237,9	1,3	2.206,64	2.232,73	1,2	70,16
TOTAL OTRAS LECHE	28,8	29,2	1,4	205,96	202,57	-1,6	0,63
T DERIVADOS LACTEOS	1.772,6	1.783,3	0,6	5.871,10	6.033,01	2,8	38,64
PAN	1.452,3	1.449,1	-0,2	3.490,19	3.520,52	0,9	31,40
BOLL.PAST.GALLET.CERE	618,8	625,8	1,1	2.816,14	2.860,16	1,6	13,56
CHOCOLATES/CACAOS/SUC	163,4	164,7	0,8	1.169,01	1.218,51	4,2	3,57
CAFES E INFUSIONES	79,0	81,7	3,5	1.208,69	1.270,37	5,1	1,77
ARROZ	176,8	186,0	5,2	292,08	311,40	6,6	4,03
TOTAL PASTAS	189,4	201,1	6,2	361,02	383,72	6,3	4,36
AZUCAR	147,3	148,0	0,4	134,36	140,51	4,6	3,21
LEGUMBRES	148,6	164,1	10,5	289,10	315,45	9,1	3,56
TOTAL ACEITES DE OLIVA	347,3	372,7	7,3	1.268,75	1.158,52	-8,7	8,08
ACEITE DE GIRASOL	169,4	170,2	0,5	179,61	180,42	0,4	3,69
RESTO ACEITE	17,3	14,8	-14,4	38,80	35,32	-9,0	0,32
PATATAS FRESCAS	933,5	947,0	1,4	757,87	861,84	13,7	20,52
PATATAS CONGELADAS	44,2	43,0	-2,8	55,55	55,65	0,2	0,93
PATATAS PROCESADAS	61,2	64,3	5,2	326,62	346,90	6,2	1,39
TOMATES	607,2	624,5	2,9	986,06	1.060,34	7,5	13,53
RESTO HORTALIZAS FRESCAS	2.013,3	2.053,5	2,0	3.778,30	4.001,74	5,9	44,50
CITRICOS	1.145,7	1.131,7	-1,2	1.321,68	1.353,95	2,4	24,52
RESTO FRUTAS FRESCAS	3.021,8	3.106,5	2,8	5.123,60	5.299,50	3,4	67,31
ACEITUNAS	115,6	114,0	-1,4	354,64	338,97	-4,4	2,47
FRUTOS SECOS	145,7	150,6	3,4	1.079,63	1.142,70	5,8	3,26
T.FRUTA&HORTA.TRANSF	591,7	611,6	3,4	1.288,50	1.335,26	3,6	13,25
PLATOS PREPARADOS	670,8	725,7	8,2	2.896,80	3.109,57	7,3	15,72
BEBIDAS DERIVADAS VI	73,9	73,2	-0,9	115,30	122,21	6,0	1,59
VINOS TRANQUILOS	136,4	142,6	4,6	589,73	622,62	5,6	3,09
ESPUM(INC CAVA)+GAS	23,5	24,0	2,1	124,28	128,58	3,5	0,52
VINOS DE AGUJA	4,9	4,7	-3,4	14,22	13,59	-4,4	0,10
VINOS LICOROSOS	11,5	12,1	5,4	41,95	44,28	5,6	0,26
OTROS VINOS CON DOP	-	-	-	-	-	-	-
VINO SIN DOP/IGP	155,3	145,1	-6,6	207,13	195,93	-5,4	3,14
VINOS CON I.G.P.	25,1	22,5	-10,2	55,70	59,57	6,9	0,49
CERVEZAS	830,7	857,4	3,2	1.061,06	1.140,46	7,5	18,58
T.BEBIDAS ESPIRITUOSA	32,6	33,7	3,1	350,98	368,07	4,9	0,73
TOTAL ZUMO Y NECTAR	388,1	374,8	-3,4	416,16	398,48	-4,2	8,12
AGUA DE BEBIDA ENVAS.	2.859,5	2.838,8	-0,7	598,45	591,20	-1,2	61,51
GASEOSAS Y BEBID.REFR	1.812,2	1.802,4	-0,5	1.514,18	1.530,71	1,1	39,05
OTROS PROD.EN PESO	61,0	67,9	11,2	500,93	574,76	14,7	1,47
OTROS PROD.EN VOLUMEN	228,7	236,3	3,3	295,26	303,65	2,8	5,12
TOTAL ALIMENTACION	28.744,5	29.129,0	1,3	68.639,5	70.985,0	3,4	631,2

Resto Carne: Incluye todos los tipos de Carne a excepción de la Carne de Pollo Fresca, Carne de Cerdo Fresca, Carne de Vacuno Fresca, Carne de ovino/caprina Fresca y Carne Transformada

T. Derivados Lácteos: Incluye Preparados Lácteos y Derivados Lácteos

Resto Aceite: Incluye todos los aceites que no son de Oliva o Girasol

Resto Hortalizas Frescas: incluye todas las Hortalizas Frescas a excepción de los Tomates

Citricos: incluyen las frutas cítricas (Naranjas, Mandarinas y Limones)

Resto Frutas Frescas: Incluye todas las frutas frescas a excepción de las cítricas (Naranjas, Mandarinas y Limones)

Bebidas Alcohólicas Alta Graduación: incluye el Brandy, Whisky, Ginebra, Ron, Anís, Otras Bebidas Alcohólicas.

O. Productos en Peso: incluye la miel, los edulcorantes, bases pizzas y masas de hojaldre, harinas y semolas, encurtidos, sal, caldos.....

O. Productos en Volumen: incluye la sidra, el vinagre, bebidas con vino, horchata, leche de distinta especie a la de vaca,....

- No se dispone de dato porque aún no dispone de compras registradas

	MILES de kg/l			MILES de €			CONSUMO X CÁPITA	PENETRACIÓN**
	TAM MARZO 19	TAM MARZO 20	% EVOL.	TAM MARZO 19	TAM MARZO 20	% EVOL.		
TOTAL CARNE	2.110.009,3	2.118.227,5	0,4 %	14.156.010,28	14.637.721,46	3,4 %	45,90	97,4
CARNE FRESCA	1.530.119,8	1.532.242,6	0,1 %	9.315.787,60	9.510.704,63	2,1 %	33,20	91,6
CARNE VACUNO	223.414,8	228.533,7	2,3 %	2.150.745,23	2.219.064,70	3,2 %	4,95	58,7
CARNE POLLO	577.188,9	577.158,6	0,0 %	2.499.397,74	2.496.202,19	-0,1 %	12,51	77,4
CARNE CONEJO	44.499,3	41.579,6	-6,6 %	276.104,77	275.976,28	0,0 %	0,90	14,8
CARNE OVINO/CAPRINO	62.374,7	59.858,4	-4,0 %	680.926,99	667.798,98	-1,9 %	1,30	16,6
CARNE CERDO	452.910,5	454.945,6	0,4 %	2.690.650,60	2.824.180,60	5,0 %	9,86	74,5
CARNE CONGELADA	49.251,1	51.418,1	4,4 %	222.372,87	230.795,71	3,8 %	1,11	13,8
CARNE TRANSFORMADA	530.638,4	534.566,8	0,7 %	4.617.849,82	4.896.221,11	6,0 %	11,58	93,0
TOTAL PESCA	1.048.084,9	1.040.559,0	-0,7 %	8.839.706,78	9.112.054,05	3,1 %	22,55	92,7
PESCADOS	569.090,7	552.654,9	-2,9 %	4.378.911,41	4.457.225,94	1,8 %	11,97	75,6
PESCADOS FRESCOS	459.665,6	443.827,3	-3,4 %	3.560.456,58	3.597.543,15	1,0 %	9,62	60,4
PESCADOS CONGELADOS	109.425,1	108.827,5	-0,5 %	818.454,83	859.682,79	5,0 %	2,36	43,3
MARISCO/MOLUSCO/CRUS	277.586,9	278.795,5	0,4 %	2.435.665,05	2.512.124,61	3,1 %	6,04	56,0
CONS.PESCADO/MOLUSCO	201.407,3	209.108,6	3,8 %	2.025.130,32	2.142.703,50	5,8 %	4,53	77,9
TOTAL LECHE LIQUIDA	3.197.252,3	3.237.887,0	1,3 %	2.206.639,77	2.232.728,05	1,2 %	70,16	83,8
LECHE ESTERILIZADA	3.092.727,4	3.119.921,2	0,9 %	2.121.836,00	2.133.976,50	0,6 %	67,60	82,5
LECHE PASTERIZADA	89.965,6	104.304,7	15,9 %	77.285,62	90.544,83	17,2 %	2,26	6,0
LECHE CRUDA	14.559,4	13.661,1	-6,2 %	7.518,16	8.206,72	9,2 %	0,30	0,3
T Derivados lacteos	1.772.573,5	1.783.298,9	0,6 %	5.871.100,10	6.033.006,82	2,8 %	38,64	103,4
YOGURT	450.621,2	457.146,8	1,4 %	830.079,27	843.753,70	1,6 %	9,91	70,6
LECHE FERMENTADA CON BIFIDOBACTERIA+OTRAS LECHES	215.449,9	215.176,3	-0,1 %	633.910,74	630.008,16	-0,6 %	4,66	48,6
QUESO	354.237,7	368.312,5	4,0 %	2.616.312,09	2.772.867,82	6,0 %	7,98	88,1
RESTO DERIVADOS LACTEOS	752.264,7	742.663,3	-1,3 %	1.790.798,00	1.786.377,14	-0,2 %	16,09	103,9
T.HUEVOS KGS	382.927,4	395.651,9	3,3 %	886.703,0	925.382,8	4,4 %	8,6	78,7
PAN	1.452.263,9	1.449.055,8	-0,2 %	3.490.191,4	3.520.521,7	0,9 %	31,4	96,9
LEGUMBRES	148.583,9	164.122,2	10,5 %	289.099,4	315.453,9	9,1 %	3,6	44,3
AZUCAR	147.344,1	147.952,9	0,4 %	134.357,6	140.506,2	4,6 %	3,2	38,2
TOTAL ACEITE	533.977,9	557.698,9	4,4 %	1.487.169,4	1.374.264,6	-7,6 %	12,1	59,1
TOTAL ACEITES DE OLIVA	347.266,8	372.701,4	7,3 %	1.268.754,1	1.158.523,5	-8,7 %	8,1	44,2
ACEITE DE GIRASOL	169.444,4	170.222,3	0,5 %	179.611,7	180.416,2	0,4 %	3,7	28,5

T DERIVADOS LACTEOS: Incluye Preparados Lacteos y Derivados Lacteos

BIFIDUS + LECHES FERMENTADAS: INCLUEN LOS Yogures con Bifidus y las Otras Leches fermentadas

**Penetración promedio mensual de los últimos 12 meses

CONSUMO ALIMENTARIO EN EL HOGAR

	MILES de kg/l			MILES de €			CONSUMO X CÁPITA	PENETRACION**
	TAM MARZO 19	TAM MARZO 20	% EVOL.	TAM MARZO 19	TAM MARZO 20	% EVOL.	TAM MARZO 20	TAM MARZO 20
PATATAS FRESCAS	933.496,5	947.011,4	1,4 %	757.873,0	861.840,8	13,7 %	20,5	66,2
T.HORTALIZAS FRESCAS	2.620.477,8	2.678.065,3	2,2 %	4.764.360,2	5.062.079,6	6,2 %	58,0	96,1
TOMATES	607.161,3	624.519,9	2,9 %	986.057,2	1.060.340,6	7,5 %	13,5	79,4
CEBOLLAS	328.888,1	333.094,6	1,3 %	374.885,4	421.904,3	12,5 %	7,2	66,4
LECHUGA/ESC./ENDIVIA	161.029,7	188.639,4	17,1 %	454.496,8	517.786,4	13,9 %	4,1	65,4
PIMIENTOS	225.210,2	227.766,7	1,1 %	417.492,4	443.275,9	6,2 %	4,9	64,3
JUDIAS VERDES	86.188,3	84.867,1	-1,5 %	251.873,9	272.482,4	8,2 %	1,8	30,4
COLES	62.497,8	70.865,5	13,4 %	71.816,0	81.762,1	13,8 %	1,5	17,9
T.FRUTAS FRESCAS	4.167.562,8	4.238.242,1	1,7 %	6.445.285,2	6.653.452,5	3,2 %	91,83	95,2
NARANJAS	771.728,9	752.753,3	-2,5 %	761.842,0	749.787,5	-1,6 %	16,31	47,8
MANDARINAS	267.431,7	270.280,0	1,1 %	370.734,0	430.496,3	16,1 %	5,86	38,4
LIMONES	106.564,2	108.686,7	2,0 %	189.107,0	173.667,0	-8,2 %	2,36	35,9
PLATANOS	538.288,8	583.186,3	8,3 %	881.076,2	922.342,2	4,7 %	12,64	77,8
MANZANAS	438.298,7	451.025,2	2,9 %	679.024,3	661.786,0	-2,5 %	9,77	63,1
PERAS	226.579,9	220.170,6	-2,8 %	347.926,0	346.402,7	-0,4 %	4,77	46,0
MELOCOTONES	140.606,6	138.704,6	-1,4 %	238.602,6	238.627,4	0,0 %	3,01	23,3
ALBARICOQUES	41.352,0	39.894,6	-3,5 %	81.792,2	77.967,0	-4,7 %	0,86	10,9
FRESAS/FRESON	134.630,3	133.357,3	-0,9 %	367.432,3	362.180,9	-1,4 %	2,89	29,3
MELON	347.053,8	362.303,3	4,4 %	362.090,1	384.776,5	6,3 %	7,85	30,1
SANDIA	358.390,9	372.786,4	4,0 %	287.131,9	311.293,0	8,4 %	8,08	24,0
CIRUELAS	52.440,7	62.052,4	18,3 %	102.641,2	108.858,0	6,1 %	1,34	17,7
CEREZAS	61.524,5	49.447,4	-19,6 %	191.703,9	190.512,7	-0,6 %	1,07	12,4
UVAS	90.002,5	88.208,7	-2,0 %	227.953,2	237.386,2	4,1 %	1,91	23,3
KIWI	128.805,0	127.961,5	-0,7 %	375.864,6	385.008,1	2,4 %	2,77	35,0
BEBIDAS DERIVADAS VI	73.856,1	73.221,2	-0,9 %	115.298,8	122.206,4	6,0 %	1,59	9,3
TOTAL VINOS	358.871,4	353.434,6	-1,5 %	1.044.213,5	1.075.897,6	3,0 %	7,66	39,8
T.VINOS SIN DOP/IGP	157.525,2	147.476,5	-6,4 %	218.279,4	207.228,6	-5,1 %	3,20	21,4
T.VINOS CON DOP+IGP	201.346,1	205.958,2	2,3 %	825.934,1	868.668,9	5,2 %	4,46	26,7
VINOS CON DOP	176.243,0	183.421,7	4,1 %	770.231,5	809.097,2	5,0 %	3,97	25,5
VINOS TRANQUILOS	136.365,7	142.615,7	4,6 %	589.726,2	622.620,5	5,6 %	3,09	19,8
ESPUM(INC CAVA)+GAS	23.499,4	23.981,9	2,1 %	124.280,7	128.578,9	3,5 %	0,52	6,0
VINOS DE AGUJA	4.864,5	4.701,2	-3,4 %	14.217,5	13.590,8	-4,4 %	0,10	1,4
VINOS LICOROSOS	11.499,9	12.116,3	5,4 %	41.951,2	44.279,7	5,6 %	0,26	4,0
OTROS VINOS CON DOP	-	-	0,0 %	-	-	0,0 %	-	-
VINOS CON I.G.P.	25.103,2	22.536,5	-10,2 %	55.702,6	59.571,7	6,9 %	0,49	3,1
CERVEZAS	830.729,8	857.363,1	3,2 %	1.061.061,8	1.140.458,3	7,5 %	18,58	46,1
SIDRAS	16.182,5	16.955,8	4,8 %	37.617,5	43.662,0	16,1 %	0,37	4,5
T.BEBIDAS ESPIRITUOSAS	32.634,4	33.657,9	3,1 %	350.975,1	368.069,2	4,9 %	0,73	10,4

BEBIDAS DERIVADAS DE VINO: incluye tinto de verano, sangría, vermut y resto.

BEBIDAS ESPIRITUOSAS: incluye el brandy, whisky, ginebra, ron, anís y otras bebidas espirituosas

- No se dispone de dato porque aún no dispone de compras registradas

**Penetración promedio mensual de los últimos 12 meses

CONSUMO ALIMENTARIO EN EL HOGAR

Miles de Kilos/Litros	MARZO 19	ABRIL 19	MAYO 19	JUNIO 19	JULIO 19	AGOSTO 19	SEPTIEMBRE 19	OCTUBRE 19	NOVIEMBRE 19	DICIEMBRE 19	ENERO 20	FEBRERO 20	MARZO 20
TOTAL CARNE	184.065,39	172.660,97	174.235,68	161.739,90	155.482,77	152.250,41	162.718,35	180.645,15	184.124,40	202.611,87	182.394,65	175.348,62	214.014,75
CARNE FRESCA	134.801,20	125.855,65	126.354,93	117.088,87	111.768,82	109.465,96	116.980,52	128.980,30	132.275,25	143.405,87	134.795,97	128.975,81	156.294,65
CARNE VACUNO	19.318,48	18.610,73	19.501,90	16.646,96	17.019,78	15.603,43	17.441,95	20.022,19	20.058,98	21.165,05	20.079,23	19.033,94	23.349,60
CARNE POLLO	51.723,58	47.891,38	48.945,23	45.460,62	43.623,04	43.768,33	45.399,16	48.697,61	49.964,76	46.331,29	49.493,61	47.113,33	60.470,25
CARNE CONEJO	4.279,28	3.469,72	3.940,60	3.626,44	3.187,79	3.282,55	3.085,37	3.288,71	3.276,59	3.335,89	3.582,91	3.324,13	4.176,88
CARNE OVINO/CAPRINO	4.953,73	5.786,24	4.176,41	3.833,43	3.614,51	3.961,53	3.869,18	3.766,79	4.427,23	12.102,93	4.963,80	4.647,35	4.709,04
CARNE CERDO	39.434,92	36.089,87	36.075,73	35.415,50	32.629,33	32.051,57	34.103,10	38.435,53	39.381,68	42.727,98	41.176,25	40.075,28	46.783,76
CARNE CONGELADA	4.314,05	3.676,09	3.756,99	3.676,23	3.990,74	4.360,72	4.341,63	4.175,39	4.420,12	4.577,45	4.408,99	4.066,20	5.967,56
CARNE TRANSFORMADA	44.950,14	43.129,23	44.123,76	40.974,80	39.723,20	38.423,74	41.396,20	47.489,46	47.429,03	54.628,56	43.189,69	42.306,60	51.752,54
TOTAL PESCA	88.992,00	86.746,87	84.838,66	83.498,74	84.193,34	78.393,84	80.449,08	85.674,95	89.817,89	113.173,07	80.058,67	80.548,42	93.165,47
PESCADOS	50.936,52	47.724,16	49.072,81	45.956,84	45.795,12	40.673,25	44.571,01	48.165,16	45.572,71	43.169,04	42.441,38	46.251,02	53.262,39
PESCADOS FRESCOS	41.165,00	38.272,64	40.644,89	37.961,59	37.743,42	32.744,61	36.015,48	39.509,71	36.756,77	33.477,75	32.503,27	37.346,44	40.850,77
PESCADOS CONGELADOS	9.771,52	9.451,53	8.427,92	7.995,25	8.051,70	7.928,64	8.555,53	8.655,45	8.815,94	9.691,28	9.938,11	8.904,57	12.411,62
MARISCO/MOLUSCO/CRUS	20.457,68	20.456,93	18.604,12	19.015,80	19.287,99	20.181,20	20.010,31	21.581,60	28.494,59	51.515,69	22.530,19	18.532,01	18.585,08
CONS.PESCADO/MOLUSCO	17.597,81	18.565,77	17.161,73	18.526,10	19.110,22	17.539,38	15.867,76	15.928,19	15.750,59	18.488,35	15.087,10	15.765,40	21.317,99
TOTAL LECHE LIQUIDA	280.007,62	275.340,47	274.855,86	249.362,96	243.994,58	240.970,21	253.273,91	275.481,52	274.902,43	267.771,02	280.908,43	265.248,03	335.777,58
LECHE ESTERILIZADA	269.860,10	265.481,60	264.459,30	240.093,90	234.520,60	232.352,30	243.865,20	265.865,60	264.500,90	256.608,00	271.044,40	255.322,70	325.806,70
LECHE PASTERIZADA	8.667,59	8.359,04	8.930,62	8.263,79	7.684,93	7.540,28	7.892,27	8.961,58	9.691,26	9.874,80	9.058,95	8.788,17	9.259,05
LECHE CRUDA	1.479,93	1.499,83	1.465,94	1.005,27	1.789,05	1.077,63	1.516,45	654,33	710,27	1.288,22	805,08	1.137,16	711,84
T Derivados lacteos	150.075,54	145.380,22	159.470,85	154.959,83	159.541,33	151.678,79	144.387,74	149.980,98	140.196,33	136.926,19	140.595,21	141.102,11	159.079,35
YOGURT	41.492,83	38.581,71	40.327,24	36.271,80	35.010,49	34.286,34	37.425,58	41.665,13	38.131,16	33.999,56	39.473,70	38.932,32	43.041,76
Leche fermentada con bifidobacteria+otras leches	19.213,44	18.404,32	19.519,95	17.192,46	15.698,52	15.317,10	17.797,38	19.501,58	18.299,74	15.686,95	18.635,96	19.030,61	20.091,72
QUESO	31.415,11	30.833,73	30.575,01	28.453,81	28.084,39	27.912,74	28.824,17	31.325,56	31.912,94	33.999,49	29.789,17	30.723,97	35.877,56
RESTO DERIVADOS LACTEOS	57.954,17	57.560,47	69.048,64	73.041,76	80.747,93	74.162,60	60.340,61	57.488,72	51.852,49	53.240,20	52.696,38	52.415,21	60.068,31
T.HUEVOS KGS	33.691,60	32.821,68	32.419,44	31.080,94	31.647,30	30.711,62	31.449,41	33.577,67	32.134,07	32.618,37	33.600,63	32.638,98	40.951,82
PAN	127.490,30	121.317,45	123.021,83	115.833,00	115.378,17	109.499,42	111.466,96	122.649,10	122.235,66	120.519,40	125.554,84	122.851,89	138.728,11
LEGUMBRES	14.342,21	12.805,51	11.595,71	10.890,56	9.981,86	9.303,78	12.829,90	15.293,24	15.086,65	12.742,28	15.938,57	14.545,62	23.108,54
AZUCAR	13.231,64	13.419,03	12.082,27	10.710,40	9.662,83	10.725,85	11.258,19	13.248,62	12.154,19	13.436,55	11.643,39	11.478,42	18.133,17
TOTAL ACEITE	45.004,31	46.418,58	46.285,51	43.639,77	42.999,31	41.892,29	44.297,91	47.334,32	46.647,37	47.844,63	45.789,64	45.793,25	58.756,36
TOTAL ACEITES DE OLIVA	28.795,77	30.368,43	30.558,01	29.264,39	28.944,38	28.038,55	30.309,02	32.207,00	30.889,15	31.884,65	31.218,03	31.146,31	37.873,46
ACEITE DE GIRASOL	14.715,20	14.643,48	14.661,48	13.079,43	13.064,02	12.496,45	12.914,16	13.949,31	14.399,23	14.865,82	13.453,39	13.422,09	19.273,43

T DERIVADOS LACTEOS: Incluye Preparados Lacteos y Derivados Lacteos
BIFIDUS + LECHE FERMENTADAS: INCLUEN LOS YOGURES con Bifidus y las Otras Leches fermentadas

CONSUMO ALIMENTARIO EN EL HOGAR

Miles de Kilos/Litros	MARZO 19	ABRIL 19	MAYO 19	JUNIO 19	JULIO 19	AGOSTO 19	SEPTIEMBRE 19	OCTUBRE 19	NOVIEMBRE 19	DICIEMBRE 19	ENERO 20	FEBRERO 20	MARZO 20
PATATAS FRESCAS	76.773,78	74.953,70	79.597,13	72.504,11	83.219,03	75.508,71	76.468,14	80.084,23	78.227,98	72.778,30	71.942,24	77.091,23	104.636,60
T.HORTALIZAS FRESCAS	228.602,28	210.916,55	227.480,00	218.983,07	235.630,49	223.772,75	229.766,03	231.953,35	212.398,33	187.757,90	215.831,81	226.022,12	257.552,90
TOMATES	44.314,17	41.122,87	53.400,39	59.844,82	70.499,11	65.885,34	65.359,45	54.632,81	43.425,75	36.498,68	40.993,26	43.416,49	49.440,89
CEBOLLAS	27.553,74	26.626,49	27.662,09	26.750,28	29.827,58	31.187,48	25.265,98	26.908,03	26.421,05	25.360,39	26.075,03	26.921,73	34.088,44
LECHUGA/ESC./ENDIVIA	15.028,88	13.665,81	17.761,93	17.547,01	18.731,44	15.378,18	14.846,87	16.034,35	13.393,12	14.056,75	14.461,92	14.925,74	17.836,29
PIMIENTOS	16.885,87	16.903,20	17.326,80	18.234,67	19.178,22	20.359,50	24.479,66	23.010,85	18.973,17	14.909,56	17.311,98	16.510,07	20.569,03
JUDIAS VERDES	6.390,25	6.814,45	6.432,45	6.284,49	8.693,54	9.170,70	7.672,18	7.891,55	7.277,86	5.029,32	6.616,29	5.739,58	7.244,74
COLES	5.886,22	4.484,52	4.500,20	4.056,14	4.264,82	4.086,92	4.782,05	5.827,54	8.613,51	6.522,05	8.184,08	7.565,24	7.978,48
T.FRUTAS FRESCAS	339.129,81	320.577,94	370.503,85	396.242,69	431.303,03	387.824,56	368.526,43	339.519,41	317.857,24	298.690,59	317.017,98	321.171,62	369.006,74
NARANJAS	96.625,02	87.111,72	80.403,42	55.608,45	39.744,93	28.009,87	27.671,70	35.541,63	55.974,28	66.124,70	83.856,23	85.997,39	106.709,00
MANDARINAS	28.174,41	20.956,30	13.654,12	4.721,62	1.224,13	939,52	3.883,99	25.012,46	42.504,20	41.037,62	44.641,67	38.020,65	33.683,75
LIMONES	8.357,41	8.322,41	9.154,47	8.700,16	9.763,19	8.620,92	8.766,00	8.557,69	9.735,99	9.663,33	8.735,09	8.026,31	10.641,15
PLATANOS	54.868,69	53.360,34	54.548,78	45.228,02	39.072,37	35.795,95	42.305,70	48.788,85	49.722,32	45.653,18	51.272,09	55.209,87	62.228,78
MANZANAS	46.754,61	43.075,84	39.935,02	28.734,18	24.570,64	22.128,57	32.013,49	44.647,66	40.481,79	35.911,54	43.451,19	43.693,23	52.382,00
PERAS	21.990,28	19.363,55	17.830,52	12.015,97	10.195,53	13.298,14	17.765,10	23.627,97	23.183,40	17.922,78	19.868,69	20.699,88	24.399,08
MELOCOTONES	66,46	256,07	5.313,74	18.590,89	30.333,47	30.615,07	30.408,48	19.301,67	3.121,27	222,96	296,82	97,49	146,70
ALBARICOQUES	129,26	241,90	10.952,13	16.764,97	8.104,45	2.225,90	690,31	268,03	148,11	130,87	116,31	121,36	130,30
FRESAS/FRESON	35.088,20	38.353,43	23.639,81	4.784,95	1.748,48	1.289,91	1.285,03	1.171,21	902,33	1.214,82	7.722,70	21.324,54	29.920,07
MELON	5.665,43	5.299,18	15.759,30	38.962,76	76.875,87	83.689,69	72.376,22	32.916,09	9.769,57	8.014,95	6.331,80	6.438,04	5.869,84
SANDIA	2.588,98	7.113,98	42.600,56	81.424,87	102.957,10	81.609,27	44.201,50	8.994,55	969,83	373,85	55,65	464,47	2.020,78
CIRUELAS	1.309,59	1.449,88	1.065,13	3.515,90	11.168,20	15.270,68	12.280,22	9.148,26	3.269,72	1.417,89	989,52	1.163,16	1.313,80
CEREZAS	77,09	148,23	7.691,78	24.318,51	14.831,06	1.307,05	231,87	190,62	124,52	211,20	165,44	122,29	104,81
UVAS	3.263,66	2.696,34	2.582,79	1.623,46	2.159,37	5.460,35	16.682,68	19.735,86	13.755,40	11.235,57	6.051,32	3.053,37	3.172,19
KIWI	12.224,85	10.978,44	10.649,72	9.104,93	8.187,01	7.258,89	8.352,28	10.965,00	12.250,80	11.289,49	12.280,62	13.322,30	13.322,00
BEBIDAS DERIVADAS VI	4.040,22	4.036,25	5.815,20	9.696,13	12.854,03	11.134,58	5.930,54	5.160,39	3.628,32	4.559,18	3.032,94	3.412,89	3.960,75
TOTAL VINOS	31.787,54	29.385,03	30.119,47	27.497,48	25.861,10	24.479,13	24.068,46	27.423,70	30.494,17	48.913,54	26.096,15	26.979,82	32.116,59
T.VINOS SIN DOP/IGP	14.323,17	13.179,40	13.366,61	11.857,57	12.595,54	11.143,51	10.784,90	12.049,33	12.390,00	13.912,94	10.401,21	12.178,80	13.616,69
T.VINOS CON DOP+IGP	17.464,36	16.205,63	16.752,86	15.639,91	13.265,56	13.335,62	13.283,57	15.374,37	18.104,17	35.000,61	15.694,95	14.801,03	18.499,91
VINOS CON DOP	15.269,42	14.013,47	14.366,86	14.003,54	12.050,57	11.733,97	11.754,40	13.441,45	16.152,61	31.309,46	14.445,46	13.667,64	16.482,28
VINOS TRANQUILOS	12.525,04	11.244,13	11.437,89	10.916,51	9.445,78	8.988,58	9.354,83	10.687,90	13.053,07	20.044,13	11.781,47	11.581,09	14.080,35
ESPUM(INC CAVA)+GAS	1.354,80	1.310,96	1.446,93	1.750,14	1.374,36	1.444,04	1.311,98	1.355,85	1.660,14	8.250,35	1.611,39	1.211,31	1.254,40
VINOS DE AGUJA	421,39	425,97	347,06	422,95	383,57	389,35	348,38	327,96	315,24	1.369,47	150,69	92,48	128,05
VINOS LICOROSOS	966,77	1.032,41	1.134,98	913,94	846,86	912,00	739,21	1.068,64	1.124,15	1.640,01	901,91	782,76	1.019,48
OTROS VINOS CON DOP	-	-	-	-	-	-	-	-	-	-	-	-	-
VINOS CON I.G.P.	2.194,95	2.192,16	2.386,00	1.636,37	1.214,98	1.601,66	1.529,17	1.932,92	1.951,56	3.691,15	1.249,49	1.133,39	2.017,63
CERVEZAS	66.158,06	66.597,31	72.207,71	79.444,10	84.561,16	84.515,58	67.774,80	69.513,39	61.973,02	71.622,60	57.244,86	61.062,98	80.845,58
SIDRAS	988,47	879,41	847,12	948,83	912,73	1.088,88	921,13	804,38	1.139,95	5.967,19	1.253,38	1.005,90	1.186,86
T.BEBIDAS ESPIRITUOSA	2.339,61	2.331,51	2.308,48	2.463,09	2.480,14	2.547,68	2.616,43	2.691,98	2.722,03	5.608,52	2.480,31	2.489,68	2.918,01

BEBIDAS DERIVADAS DE VINO: incluye tinto de verano, sangría, vermut y resto.

BEBIDAS ESPIRITUOSAS: incluye el brandy, whisky, ginbra, ron, anís y otras bebidas espirituosas

- No se dispone de dato porque aún no dispone de compras registradas

CONSUMO ALIMENTARIO EN EL HOGAR

Miles de €	MARZO 19	ABRIL 19	MAYO 19	JUNIO 19	JULIO 19	AGOSTO 19	SEPTIEMBRE 19	OCTUBRE 19	NOVIEMBRE 19	DICIEMBRE 19	ENERO 20	FEBRERO 20	MARZO 20
TOTAL CARNE	1.221.009,30	1.150.854,01	1.169.796,91	1.091.200,28	1.079.881,87	1.027.012,39	1.120.260,42	1.240.818,56	1.280.383,30	1.594.238,74	1.241.414,72	1.203.185,94	1.438.674,32
CARNE FRESCA	818.171,81	759.290,08	764.621,08	710.589,87	697.712,67	665.856,61	723.991,08	787.546,22	814.022,36	990.664,28	839.208,44	802.224,82	954.977,13
CARNE VACUNO	184.925,29	178.079,69	186.867,47	161.219,32	165.033,31	152.514,55	169.323,21	188.292,99	189.297,80	222.114,65	194.207,96	186.028,98	226.084,77
CARNE POLLO	229.660,87	201.465,67	209.784,11	195.179,67	194.353,32	189.174,49	196.970,95	211.106,83	214.541,64	208.165,71	212.507,01	202.935,42	260.017,37
CARNE CONEJO	27.195,80	23.334,96	25.666,43	23.628,07	20.915,30	21.633,51	20.245,15	22.051,29	22.169,62	22.031,63	23.712,61	22.706,68	27.881,03
CARNE OVINO/CAPRINO	51.428,17	61.971,23	44.360,61	40.288,30	38.948,29	41.941,87	41.811,17	41.764,83	52.933,18	145.052,45	59.957,87	50.658,52	48.110,67
CARNE CERDO	233.866,20	211.110,60	215.367,00	216.558,60	204.944,60	195.872,70	212.812,90	234.813,10	246.530,10	283.664,70	257.512,30	252.671,10	292.322,90
CARNE CONGELADA	19.380,23	16.175,28	16.862,93	16.761,44	18.234,03	18.859,30	18.873,12	17.361,68	19.440,74	27.391,65	18.144,26	17.397,47	25.293,82
CARNE TRANSFORMADA	383.457,26	375.388,65	388.312,90	363.848,98	363.935,18	342.296,47	377.396,22	435.910,66	446.920,20	576.182,81	384.062,02	383.563,65	458.403,37
TOTAL PESCA	740.582,75	738.528,37	722.895,29	710.789,76	707.313,12	668.959,92	684.972,70	727.494,21	781.817,31	1.127.794,94	726.616,02	699.969,17	814.903,25
PESCADOS	392.642,60	368.199,50	385.804,20	358.005,66	353.763,63	319.017,07	355.172,43	381.976,49	372.648,12	380.276,84	365.761,72	381.403,22	435.197,08
PESCADOS FRESCOS	315.665,44	294.316,88	320.628,76	298.079,07	292.713,28	257.497,22	287.497,69	312.640,95	302.029,90	301.622,74	286.260,85	309.174,90	335.080,92
PESCADOS CONGELADOS	76.977,16	73.882,62	65.175,43	59.926,58	61.050,35	61.519,85	67.674,74	69.335,54	70.618,22	78.654,11	79.500,87	72.228,31	100.116,17
MARISCO/MOLUSCO/CRUS	172.055,95	179.221,15	167.788,21	172.236,06	163.763,08	175.162,64	170.255,80	184.098,61	248.007,17	517.821,95	205.137,27	160.005,65	168.627,02
CONS.PESCADO/MOLUSCO	175.884,21	191.107,72	169.302,89	180.548,04	189.786,41	174.780,21	159.544,47	161.419,11	161.162,01	229.696,15	155.717,03	158.560,30	211.079,15
TOTAL LECHE LIQUIDA	193.452,31	188.339,67	187.515,80	172.342,58	167.944,57	166.996,29	173.992,12	190.213,26	192.047,58	185.350,94	194.321,32	182.749,11	230.914,81
LECHE ESTERILIZADA	184.937,90	180.246,50	178.960,70	164.602,40	159.881,60	159.438,80	166.199,30	182.345,90	183.398,60	176.184,80	185.975,50	174.309,30	222.433,10
LECHE PASTERIZADA	7.694,50	7.139,12	7.708,69	7.192,07	6.833,84	6.849,27	6.907,37	7.480,07	8.238,15	8.486,15	7.898,71	7.782,45	8.028,95
LECHE CRUDA	819,91	954,05	846,41	548,11	1.229,13	708,22	885,46	387,29	410,83	679,99	447,12	657,36	452,76
T Derivados lacteos	498.380,93	489.051,97	522.607,46	513.955,53	529.335,40	506.240,27	477.678,07	502.280,45	483.779,81	515.533,65	459.748,96	479.697,48	553.097,77
YOGURT	76.477,14	71.661,09	74.783,53	67.615,99	64.567,59	64.088,62	69.074,88	76.988,48	70.306,56	62.340,13	71.260,80	71.401,84	79.664,21
Leche fermentada con bifidobacteria+otras leches	56.153,49	53.159,19	57.125,52	49.422,76	46.280,14	45.304,19	52.556,17	57.512,05	53.251,23	45.716,30	53.709,06	55.659,86	60.311,69
QUESO	233.651,71	229.648,74	226.544,38	210.157,99	206.793,73	206.873,32	213.613,98	237.090,83	242.587,34	274.170,51	222.235,87	231.139,45	272.011,68
RESTO DERIVADOS LACTEOS	132.098,59	134.582,96	164.154,03	186.758,79	211.693,94	189.974,13	142.433,04	130.689,09	117.634,69	133.306,71	112.543,23	121.496,33	141.110,19
T.HUEVOS KGS	80.168,32	76.438,91	76.446,92	71.971,70	74.456,10	72.858,95	73.332,24	77.969,96	74.393,86	76.754,54	77.775,29	76.402,24	96.582,12
PAN	311.051,82	292.203,55	297.376,28	284.551,22	280.248,18	266.212,35	271.106,93	298.621,52	297.418,85	297.839,66	303.191,88	296.174,95	335.576,29
LEGUMBRES	27.109,14	24.359,41	22.179,07	20.518,84	18.440,36	16.705,53	24.924,15	30.138,46	29.863,15	24.619,96	29.981,67	29.194,95	44.528,41
AZUCAR	12.266,98	12.080,01	11.617,44	10.005,47	9.163,08	9.936,92	10.540,78	12.213,35	11.470,53	12.949,88	11.625,05	11.632,37	17.271,37
TOTAL ACEITE	116.319,58	117.279,40	118.169,92	108.906,60	108.510,76	104.059,27	108.363,90	117.903,27	112.718,00	122.209,99	111.244,34	109.440,18	135.458,96
TOTAL ACEITES DE OLIVA	97.796,26	98.826,13	99.781,92	91.887,28	91.105,60	87.655,77	92.240,81	100.291,71	94.292,18	104.164,47	94.266,37	92.453,46	111.557,76
ACEITE DE GIRASOL	15.616,58	15.397,32	15.664,86	13.990,81	13.789,26	13.220,81	13.580,78	14.842,67	15.251,03	15.465,60	14.462,52	14.275,41	20.475,12

T DERIVADOS LACTEOS: Incluye Preparados Lacteos y Derivados Lacteos BIFIDUS + LECHE FERMENTADAS: INCLUEN LOS Yogures con Bifidus y las Otras Leches fermentadas

CONSUMO ALIMENTARIO EN EL HOGAR

Miles de €	MARZO 19	ABRIL 19	MAYO 19	JUNIO 19	JULIO 19	AGOSTO 19	SEPTIEMBRE 19	OCTUBRE 19	NOVIEMBRE 19	DICIEMBRE 19	ENERO 20	FEBRERO 20	MARZO 20
PATATAS FRESCAS	66.377,20	66.417,38	76.422,54	66.855,12	76.077,41	72.813,66	68.093,78	70.668,90	69.519,41	65.823,49	64.713,94	69.748,38	94.686,83
T.HORTALIZAS FRESCAS	426.579,89	399.422,96	422.079,90	400.928,82	432.441,46	408.822,04	427.987,19	439.834,42	410.739,34	368.920,26	421.389,55	430.847,66	498.665,95
TOMATES	77.026,26	73.126,58	87.081,37	94.387,51	114.043,10	106.801,00	107.766,60	95.707,30	75.745,86	66.355,42	73.154,90	76.777,66	89.393,32
CEBOLLAS	36.332,75	38.176,09	37.451,85	35.809,58	38.554,34	38.061,38	31.535,72	32.171,39	31.494,75	30.811,95	31.512,99	32.968,26	43.355,98
LECHUGA/ESC./ENDIVIA	41.891,97	39.298,91	47.659,80	45.469,60	49.395,37	41.493,26	40.898,10	44.852,88	38.052,54	39.398,42	40.927,16	42.240,99	48.099,37
PIMIENTOS	33.489,66	32.420,24	35.501,33	37.015,10	40.472,95	39.236,10	46.584,93	40.940,30	35.190,98	28.805,43	32.109,31	31.181,69	43.817,53
JUDIAS VERDES	20.666,58	19.594,80	18.487,09	19.870,88	25.507,85	30.389,50	26.729,83	25.887,18	24.224,63	16.034,04	21.535,33	19.879,96	24.341,28
COLES	6.976,07	5.422,68	5.236,86	4.625,53	4.662,79	4.405,41	5.587,41	6.942,43	9.439,75	7.813,83	9.343,90	9.222,49	9.059,05
T.FRUTAS FRESCAS	542.032,77	493.202,08	580.001,11	630.230,22	601.910,20	507.238,87	550.008,06	590.769,47	537.796,36	485.524,89	511.219,71	544.534,23	621.017,29
NARANJAS	85.468,41	77.421,83	73.674,84	49.338,22	37.408,62	29.257,07	36.293,66	49.436,02	59.724,48	66.011,01	81.014,66	84.048,65	106.158,40
MANDARINAS	43.869,34	33.599,41	20.142,82	6.420,57	1.950,12	1.893,23	7.310,99	40.395,97	61.704,10	58.278,69	67.749,49	66.810,21	64.240,73
LIMONES	11.719,74	11.370,52	13.579,38	13.595,69	15.216,27	14.634,90	15.689,23	14.577,64	15.564,75	15.637,74	13.265,44	13.229,11	17.306,31
PLATANOS	91.288,67	81.012,98	80.933,72	69.167,49	57.173,99	52.031,96	65.223,74	85.747,10	86.866,42	78.111,73	83.353,54	85.384,40	97.335,11
MANZANAS	66.893,34	61.119,78	57.560,96	41.704,53	36.511,70	32.766,85	48.397,38	65.402,31	59.168,00	52.827,40	62.879,19	64.065,46	79.382,42
PERAS	32.369,63	28.906,31	27.484,85	19.404,43	16.182,89	21.150,05	28.840,47	36.908,12	35.858,20	27.889,00	30.074,79	32.724,15	40.979,48
MELOCOTONES	101,42	784,23	10.829,80	33.486,16	49.622,99	48.255,80	49.953,17	37.515,84	6.793,99	433,05	402,89	154,54	394,90
ALBARICOQUES	191,82	605,80	21.357,20	33.002,52	15.679,90	4.342,60	1.274,68	439,65	254,50	362,29	165,12	233,12	249,62
FRESAS/FRESON	93.849,38	77.492,20	55.128,59	15.951,25	7.545,07	5.822,61	5.327,00	5.013,61	3.228,75	5.499,48	29.496,65	70.848,23	80.827,50
MELON	9.716,91	9.949,43	23.341,52	50.253,69	74.953,42	66.641,99	63.575,32	35.642,24	14.062,98	13.529,71	11.113,83	10.814,52	10.897,81
SANDIA	4.386,56	10.994,26	42.015,08	70.650,85	79.769,38	59.475,72	34.386,10	8.205,45	1.187,86	652,12	75,95	704,21	3.176,03
CIRUELAS	3.704,73	3.797,62	2.570,94	7.082,78	18.135,69	24.502,19	20.882,58	15.027,46	5.502,51	2.147,06	1.719,65	3.434,57	4.054,93
CEREZAS	315,87	357,48	30.447,44	90.144,32	58.857,02	6.043,58	766,81	417,57	540,78	1.028,10	1.151,99	556,01	201,59
UVAS	11.947,57	10.082,00	9.495,15	5.648,95	6.139,76	14.173,15	40.126,76	44.458,91	33.757,44	29.617,31	17.661,05	12.618,69	13.607,02
KIWI	31.190,28	27.363,95	28.694,30	28.511,99	26.367,72	24.376,89	29.080,39	37.700,48	39.802,70	33.875,78	35.158,40	36.835,89	37.239,65
BEBIDAS DERIVADAS VI	7.333,44	8.043,92	9.841,29	13.500,68	15.819,73	15.363,56	8.377,59	8.836,40	7.708,72	11.622,74	6.517,66	6.863,89	9.710,26
TOTAL VINOS	85.447,06	82.011,67	83.530,15	78.368,36	71.544,14	68.351,70	66.133,70	76.679,28	97.334,98	210.961,10	79.289,70	73.962,60	87.730,18
T.VINOS SIN DOP/IGP	18.468,16	17.285,23	18.876,96	16.366,12	18.784,55	16.056,06	14.843,92	16.422,69	18.630,42	22.167,17	14.414,50	15.522,28	17.858,74
T.VINOS CON DOP+IGP	66.978,90	64.726,44	64.653,19	62.002,24	52.759,60	52.295,63	51.289,78	60.256,60	78.704,55	188.793,90	64.875,20	58.440,32	69.871,44
VINOS CON DOP	62.388,14	59.172,72	58.555,28	57.812,36	49.144,81	48.206,53	47.686,98	55.260,05	74.518,14	176.625,40	61.275,01	55.411,64	65.428,32
VINOS TRANQUILOS	51.684,07	48.615,93	46.760,02	44.662,98	38.478,07	37.213,13	37.989,79	44.098,48	59.702,49	113.505,08	48.627,28	47.001,39	55.965,87
ESPUM(INC CAVA)+GAS	6.144,76	5.591,56	7.058,33	8.841,80	6.677,31	6.723,79	6.479,37	6.284,48	9.861,52	51.587,12	8.851,03	5.282,96	5.339,60
VINOS DE AGUJA	1.212,50	1.232,54	924,06	1.288,65	1.032,74	1.073,14	901,28	924,39	949,54	4.117,24	467,81	272,73	406,72
VINOS LICOROSOS	3.340,97	3.732,69	3.812,87	3.018,93	2.956,69	3.196,47	2.316,55	3.948,15	4.004,58	7.393,21	3.328,89	2.854,56	3.716,13
OTROS VINOS CON DOP	-	-	-	-	-	-	-	-	-	-	-	-	-
VINOS CON I.G.P.	4.590,77	5.553,72	6.097,91	4.189,88	3.614,79	4.089,11	3.602,80	4.996,55	4.186,42	12.168,47	3.600,19	3.028,69	4.443,13
CERVEZAS	87.659,34	88.019,62	95.360,08	105.272,17	111.521,51	111.630,56	89.468,74	90.925,85	82.108,40	99.067,96	76.903,98	80.796,13	109.383,33
SIDRAS	2.524,69	1.800,17	2.246,26	2.515,25	2.560,56	2.950,15	2.283,06	2.210,46	2.932,23	14.797,87	3.414,98	2.735,71	3.215,26
T.BEBIDAS ESPIRITUOSA	24.987,90	25.509,26	24.408,29	26.300,18	27.334,95	28.360,29	26.594,38	27.668,40	29.199,89	68.599,26	26.030,19	25.627,65	32.436,47

BEBIDAS DERIVADAS DE VINO: incluye tinto de verano, sangría, vermut y resto.
 BEBIDAS ESPIRITUOSAS: incluye el brandy, whisky, ginbra, ron, anís y otras bebidas espirituosas
 - No se dispone de dato porque aún no dispone de compras registradas

CONSUMO ALIMENTARIO EN EL HOGAR. Clasificación COICOP

	MILES de kg/l	MILES de €	PART. MERC. VALOR	CONSUMO X CAPITA	GASTO X CAPITA €	PRECIO MEDIO € x kg
	MARZO 20	MARZO 20	MARZO 20	MARZO 20	MARZO 20	MARZO 20
0.1.1 ALIMENTACION	2.201.761,3	6.170.991,9	90,5	47,6	133,48	2,80
0.1.1.1 PAN Y CEREALES	288.705,7	806.080,8	11,8	6,2	17,44	2,79
0.1.1.1.1 ARROZ	24.068,1	36.366,2	0,5	0,5	0,79	1,51
0.1.1.1.2 PAN	138.728,1	335.576,3	4,9	3,0	7,26	2,42
0.1.1.1.3 OTROS PRODUCTOS DE PANADERIA	50.528,5	208.977,0	3,1	1,1	4,52	4,14
0.1.1.1.4 PASTAS ALIMENTICIAS	29.419,6	72.694,2	1,1	0,6	1,57	2,47
0.1.1.1.5 PRODUCTOS PASTELERÍA/MASAS COCINADAS	13.617,9	85.745,8	1,3	0,3	1,85	6,30
0.1.1.1.7 CEREALES/OTROS ELABORADOS CON CEREALES	32.343,5	66.721,4	1,0	0,7	1,44	2,06
0.1.1.2 CARNE	227.277,2	1.517.819,6	22,3	4,9	32,83	6,68
0.1.1.2.1 BOVINO FRESCA/REFRIGERADA/CONGELADA	23.799,4	229.598,1	3,4	0,5	4,97	9,65
0.1.1.2.2 PORCINO FRESCA/REFRIGERADA/CONGELADA	47.569,8	297.406,5	4,4	1,0	6,43	6,25
0.1.1.2.3 OVINO/CAPRINO FRESCA/REFRIGERADA/CONGELADA	4.709,0	48.110,7	0,7	0,1	1,04	10,22
0.1.1.2.4 AVE FRESCA/REFRIGERADA/CONGELADA	72.168,0	320.012,2	4,7	1,6	6,92	4,43
0.1.1.2.5 CHARCUTERIA	50.161,8	447.629,3	6,6	1,1	9,68	8,92
0.1.1.2.6 CARNES PREPARADAS	16.827,9	105.083,1	1,5	0,4	2,27	6,24
0.1.1.2.7 DESPOJOS/CASQUERÍA	3.877,0	18.671,7	0,3	0,1	0,40	4,82
0.1.1.2.8 OTRAS CARNES	9.393,9	62.141,4	0,9	0,2	1,34	6,62
0.1.1.2.9 CARNE CONGELADA	720,2	4.170,9	0,1	0,0	0,09	5,79
0.1.1.3 PESCADO	97.651,8	842.700,8	12,4	2,1	18,23	8,63
0.1.1.3.1 PESCADO FRESCO/REFRIGERADO	40.850,8	335.080,9	4,9	0,9	7,25	8,20
0.1.1.3.2 PESCADO CONGELADO	12.411,6	100.116,2	1,5	0,3	2,17	8,07
0.1.1.3.3 MOLUSCOS/CRUSTACEOS FRESCOS/CONGELADOS	18.585,1	168.627,0	2,5	0,4	3,65	9,07
0.1.1.3.4 PESCADOS/MARISCOS SECOS/AHUMADOS	2.142,2	35.087,8	0,5	0,0	0,76	16,38
0.1.1.3.5 OTRAS CONSERVAS DE PESCADO	23.662,1	203.788,9	3,0	0,5	4,41	8,61
0.1.1.4 LECHE/QUESO/HUEVOS	532.920,8	868.000,0	12,7	11,5	18,77	1,63
0.1.1.4.1 LECHE ENTERA	97.392,0	66.910,3	1,0	2,1	1,45	0,69
0.1.1.4.2 LECHE SEMI	152.713,4	104.893,9	1,5	3,3	2,27	0,69
0.1.1.4.3 LECHE DESNATADA	85.672,3	59.110,6	0,9	1,9	1,28	0,69
0.1.1.4.4 LECHE CONSERVADA	16.700,1	37.407,6	0,5	0,4	0,81	2,24
0.1.1.4.5 YOGURES	68.843,6	149.833,0	2,2	1,5	3,24	2,18
0.1.1.4.6 QUESO/REQUESON	35.877,6	272.011,7	4,0	0,8	5,88	7,58
0.1.1.4.7 OTROS PRODUCTOS A BASE DE LECHE	32.924,8	75.087,6	1,1	0,7	1,62	2,28
0.1.1.4.8 HUEVOS	42.797,1	102.745,3	1,5	0,9	2,22	2,40
0.1.1.5 ACEITES Y GRASAS	65.597,7	172.971,6	2,5	1,4	3,74	2,64
0.1.1.5.1 MANTEQUILLA	2.124,5	16.580,9	0,2	0,0	0,36	7,80
0.1.1.5.2 MARGARINA	3.126,1	10.157,6	0,1	0,1	0,22	3,25
0.1.1.5.3 ACEITE DE OLIVA	38.313,6	112.418,2	1,6	0,8	2,43	2,93
0.1.1.5.4 OTROS ACEITES	20.442,7	23.040,7	0,3	0,4	0,50	1,13
0.1.1.5.5 OTRAS GRASAS ANIMALES	1.590,8	10.774,1	0,2	0,0	0,23	6,77

CONSUMO ALIMENTARIO EN EL HOGAR. Clasificación COICOP

	MILES de kg/l	MILES de €	PART. MERC. VALOR	CONSUMO X CAPITA	GASTO X CAPITA €	PRECIO MEDIO € x kg
	MARZO 20	MARZO 20	MARZO 20	MARZO 20	MARZO 20	MARZO 20
0.1.1.6 FRUTAS	389.465,5	747.643,7	11,0	8,4	16,17	1,92
0.1.1.6.1 CITRICOS	151.033,9	187.705,4	2,8	3,3	4,06	1,24
0.1.1.6.2 PLATANOS	62.228,8	97.335,1	1,4	1,3	2,11	1,56
0.1.1.6.3 MANZANAS	52.382,0	79.382,4	1,2	1,1	1,72	1,52
0.1.1.6.4 PERAS	24.399,1	40.979,5	0,6	0,5	0,89	1,68
0.1.1.6.5 FRUTAS CON HUESO	7.862,1	29.074,9	0,4	0,2	0,63	3,70
0.1.1.6.6 BAYAS	33.092,3	94.434,5	1,4	0,7	2,04	2,85
0.1.1.6.7 OTRAS FRUTAS	37.386,7	90.971,2	1,3	0,8	1,97	2,43
0.1.1.6.8 FRUTOS SECOS	14.958,3	112.984,4	1,7	0,3	2,44	7,55
0.1.1.6.9 FRUTAS PREPARADAS/CONSERVAS	5.500,4	13.641,9	0,2	0,1	0,30	2,48
0.1.1.7 HORTALIZAS	456.651,4	837.182,0	12,3	9,9	18,11	1,83
0.1.1.7.1 HORTALIZAS DE HOJA/TALLO	24.398,4	63.651,1	0,9	0,5	1,38	2,61
0.1.1.7.2 COLES	7.978,5	9.059,0	0,1	0,2	0,20	1,14
0.1.1.7.3 HORTALIZAS CULTIVADAS POR SU FRUTO	108.641,3	207.865,7	3,1	2,3	4,50	1,91
0.1.1.7.4 HORTALIZAS CON RAIZ	64.225,1	106.440,0	1,6	1,4	2,30	1,66
0.1.1.7.0 OTRAS VERDURAS	52.309,7	111.650,1	1,6	1,1	2,41	2,13
0.1.1.7.5 LEGUMBRES / HORTALIZAS SECAS	12.112,2	27.772,6	0,4	0,3	0,60	2,29
0.1.1.7.6 LEGUMBRES / HORTALIZAS CONGELADAS	19.235,0	42.568,2	0,6	0,4	0,92	2,21
0.1.1.7.7 LEGUMBRES / HORTALIZAS CONSERVA	51.423,8	130.230,7	1,9	1,1	2,82	2,53
0.1.1.7.8 PATATAS FRESCAS / CONGELADAS	109.395,3	100.909,2	1,5	2,4	2,18	0,92
0.1.1.7.9 PATATAS PROCESADAS	6.932,2	37.035,4	0,5	0,1	0,80	5,34
0.1.1.8 AZUCAR/CONFITURAS/MIEL/CHOCOLATE/CONFITERIA/HELADOS	41.566,1	171.963,7	2,5	0,9	3,72	4,14
0.1.1.8.1 AZUCAR	18.587,6	23.724,4	0,3	0,4	0,51	1,28
0.1.1.8.2 CONFITERÍA/MERMELADA/MIEL	5.063,2	23.753,0	0,3	0,1	0,51	4,69
0.1.1.8.3 CHOCOLATE	11.668,8	96.296,0	1,4	0,3	2,08	8,25
0.1.1.8.4 CONFITERIA	382,4	3.679,6	0,1	0,0	0,08	9,62
0.1.1.8.5 HELADOS	5.864,1	24.510,7	0,4	0,1	0,53	4,18
0.1.1.9 PRODUCTOS ALIMENTICIOS NO NUMERADOS ANTERIORMENTE	79.131,1	206.629,7	3,0	1,7	4,47	2,61
0.1.1.9.1 SALSAS	33.095,3	78.416,1	1,2	0,7	1,70	2,37
0.1.1.9.2 SAL/ESPECIAS	11.126,5	14.774,5	0,2	0,2	0,32	1,33
0.1.1.9.3 SOPAS / CALDOS	27.571,1	44.443,8	0,7	0,6	0,96	1,61
0.1.1.9.6 OTROS PRODUCTOS EN PESO	7.338,2	68.995,3	1,0	0,2	1,49	9,40
0.1.2 BEBIDAS NO ALCOHOLICAS	484.919,2	401.780,2	5,9	10,5	8,69	0,83
0.1.2.1 CAFE/TE/CACAO	13.278,5	150.837,4	2,2	0,3	3,26	11,36
0.1.2.1.1 CAFE	7.560,6	106.730,1	1,6	0,2	2,31	14,12
0.1.2.1.2 TE/INFUSIONES	637,6	19.775,3	0,3	0,0	0,43	31,01
0.1.2.1.3 CACAO	5.080,3	24.332,0	0,4	0,1	0,53	4,79
0.1.2.2 AGUA/BEBIDAS REFRESCANTES/ZUMOS	444.428,4	215.475,2	3,2	9,6	4,66	0,48
0.1.2.2.1 AGUA MINERAL	259.227,5	51.914,4	0,8	5,6	1,12	0,20
0.1.2.2.2 BEBIDAS REFRESCANTES	153.589,2	131.620,1	1,9	3,3	2,85	0,86
0.1.2.2.3 ZUMOS DE FRUTA	31.347,2	31.644,5	0,5	0,7	0,68	1,01
0.1.2.2.4 ZUMOS DE VEGETALES(N.D.)	264,5	296,2	0,0	0,0	0,01	1,12
0.1.2.2.3 OTROS PRODUCTOS EN VOLUMEN	27.212,3	35.467,5	0,5	0,6	0,77	1,30
0.2.1. BEBIDAS ALCOHOLICAS	121.027,8	242.475,5	3,6	2,6	5,24	2,00
0.2.1.1 ESPIRITUOSOS Y LICORES	2.918,0	32.436,5	0,5	0,1	0,70	11,12
0.2.1.2 VINOS	37.264,2	100.655,7	1,5	0,8	2,18	2,70
0.2.1.2.1. VINO SIN DOP/IGP	13.616,7	17.858,7	0,3	0,3	0,39	1,31
0.2.1.2.1.1. VINO SIN DOP/IGP	13.474,8	17.244,3	0,3	0,3	0,37	1,28
0.2.1.2.1.2. OTROS VINOS SIN DOP/IGP	141,9	614,5	0,0	0,0	0,01	4,33
0.2.1.2.2. VINO CON DOP CON IGP	18.499,9	69.871,4	1,0	0,4	1,51	3,78
0.2.1.2.2.1. VINOS CON DOP	16.482,3	65.428,3	1,0	0,4	1,42	3,97
0.2.1.2.2.1.1. VINOS TRANQUILOS	14.080,3	55.965,9	0,8	0,3	1,21	3,97
0.2.1.2.2.1.2. ESPUMOSOS INCLUYE CAVA Y GASIFICADOS	1.254,4	5.339,6	0,1	0,0	0,12	4,26
0.2.1.2.2.1.3. VINOS DE AGUJA	128,1	406,7	0,0	0,0	0,01	3,18
0.2.1.2.2.1.4. VINOS LICOROSOS	1.019,5	3.716,1	0,1	0,0	0,08	3,65
0.2.1.2.2.1.5. OTROS VINOS CON DOP	-	-	-	-	-	-
0.2.1.2.2.2. VINO CON IGP	2.017,6	4.443,1	0,1	0,0	0,10	2,20
0.2.1.2.3. BEBIDAS DERIVADAS DE VINO	3.960,7	9.710,3	0,1	0,1	0,21	2,45
0.2.1.2.4. SIDRA	1.186,9	3.215,3	0,0	0,0	0,07	2,71
0.2.1.3 CERVEZAS	80.845,6	109.383,3	1,6	1,7	2,37	1,35