

# LA ALIMENTACIÓN MES A MES

## OCTUBRE

## 2014

AVANCE DE DATOS PROVISIONALES  
CALCULOS REALIZADOS A PARTIR DEL ULTIMO CENSO PUBLICADO POR EL INE



**Madrid 2014**



Aviso Legal: los contenidos de esta publicación podrán ser reutilizados, citando la fuente y la fecha, en su caso, de la última actualización



## **MINISTERIO DE AGRICULTURA, ALIMENTACIÓN Y MEDIO AMBIENTE**

**Edita:**

© Ministerio de Agricultura, Alimentación y Medio Ambiente  
Secretaría General Técnica  
Centro de Publicaciones

Catálogo de Publicaciones de la Administración General del Estado:

<http://publicacionesoficiales.boe.es/>

NIPO: 280-14-102-8

## METODOLOGÍA del Panel de Consumo Alimentario

---

El panel de consumo Alimentario se está desarrollando en el Ministerio de Agricultura, Alimentación y Medio Ambiente desde el año 1997 y su objetivo principal es el conocimiento de la demanda directa de alimentos en España, (consumo en hogares) para lo que se aplica la siguiente Metodología:

### HOGARES:

**Universo:** Todos los hogares de la península, Baleares y Canarias, sin incluir Ceuta y Melilla (18.138.485 en 2013 y 18.054.437 en 2014).

El universo utilizado para el cálculo de los años 2013 y 2014 del siguiente informe ha sido actualizado con el nuevo censo 2011 establecido por el INE.

**Muestra: 12.000** Hogares que apuntan diariamente sus compras con un lector óptico. La elección de esta muestra es al azar con un método bietápico. En la primera etapa se seleccionan los puntos de sondeo en función del tamaño de las poblaciones para cada una de las regiones. En la segunda, se selecciona los colaboradores en cada uno de los puntos elegidos.

### Consumo en Octubre 2014

**Durante el mes de Octubre de 2014, el consumo de Alimentos en los hogares ha descendido un -2,9%. Observamos la misma tendencia en cuanto al gasto, que también acusa una caída de un -3,1%. El precio medio durante este mes permanece estable (0,2%).**

- Se observa un menor consumo de Carnes en este mes con un descenso en compra de un -2,0%. Esto es provocado por un menor consumo tanto en Carne Congelada (-13,8%) como en Carne Transformada (-7,3%). La Carne Fresca sin embargo permanece estable en este periodo (+0,3%). Dentro de Carnes Frescas, es la Carne de Vacuno quien mayor pérdida registra (-5,6%), seguida de la Carne de Cerdo (-1,2%); Por el contrario la Carne de Pollo y la Carne de Ovino/Caprino, tienen una evolución positiva en consumo durante este mes de Octubre (+4,2% y un +9,4% respectivamente).

-La categoría de Pescado, desciende durante este mes de forma significativa un -3,9%. El principal causante de este descenso es la categoría de Pescados que merman su consumo durante el mes de Octubre un -6,2%, tanto en su variedad Fresca (-6,3%) como los Congelados (-6,0%). Los Mariscos/Moluscos/Crustáceos también tienen evolución negativa en este periodo con un -1,4%. Las Conservas sin embargo, crecen levemente en cuanto a consumo en este periodo (+0,9%).

- Durante el mes de Octubre 2014 el consumo Doméstico de la categoría de Aceite cayó un -11,8%. Las dos principales variedades de Aceite, arrastran a la categoría. Importante descenso en el consumo de la variedad de Oliva (-13,9%) así como de la variedad Girasol (-12,8%). Tendencia contraria muestra la variedad de Aceite de Semillas, que consigue crecer un +39,6%, en relación al mes de Octubre de 2013.

- Descenso en categorías básicas de alimentación, como los Huevos y el Pan (-3,7% y -4,1% respectivamente). Otra categoría básica en la alimentación doméstica son las Legumbres y durante este mes su consumo retrocede levemente (-1,2%). El Azúcar sin embargo incrementa su consumo por parte de los hogares un +2,4%.

- Moderado incremento en la compra de Patatas Frescas en el hogar en este mes (+0,5%). Sin embargo el descenso en el consumo de Hortalizas Frescas en este periodo es visible con un -8,2%. Los mayores descensos en el consumo se presentan en Judías Verdes (-18,1%), en los Tomates (-15,0%) así como en Coles (-14,0%). Por su parte también registran pérdidas de consumo productos como las Cebollas (-1,2%), las Lechugas/escarolas/endivias (-4,5%) y los Pimientos con un descenso del -7,8%.

- La Fruta Fresca en el hogar desciende también en este periodo (-5,8%). Aumentó el consumo de Mandarinas (+13,1%), Naranjas (+10,8%), así como de las Manzanas (+10,4%), las Peras (+7,2%) y las Ciruelas (+9,5%). Por el contrario descienden otras variedades de frutas como los Plátanos (-5,2%), los Melocotones (-39,5%), los Albaricoques (-37,1%), y la Sandía (-46,9%).

- Crece la presencia en el hogar de Vinos Tranquilos con D.O. (+3,3%), así como de la Sidra (+15,9%). También se intensifica el consumo doméstico de Otras Bebidas con Vino y de Otros Vinos con incrementos de +2,9% y de +3,5% respectivamente. Las Aguas Envasadas también tuvieron buena evolución en cuanto al consumo en este mes de Octubre de 2014 frente a Octubre 2013 (+4,9%).

- Descenso significativo durante el mes de Octubre de 2014, de categorías como los Espumosos y los Cavas (-16,3%), Los Vinos de Mesa sin D.O. (-4,0%), así como las Cervezas (-1,6%).

- Desciende el consumo de Leche (-2,6%) y de Derivados lácteos (-1,1%) por parte de los hogares en el mes de Octubre de 2014, en comparación con el mismo mes del año 2013.

### Consumo en el Año Móvil de Noviembre 2013 hasta Octubre de 2014.

**El consumo en los hogares durante los últimos doce meses ha descendido en relación al cierre de 2013 en un -2,0%. El gasto en productos de Alimentación y Bebidas cayó un -3,0%, siendo también aparente una leve disminución de los precios medios en este periodo (-1,0%).**

- Permanece estable durante los últimos doce meses el consumo de Aceite (-0,5%). Las dos variedades con mayor consumo, también retroceden en este periodo de estudio, siendo el descenso de la Variedad Girasol de un -5,6%, permaneciendo más estable el consumo de la variedad Oliva (-0,6%). Incremento muy importante en el consumo de la variedad Semilla (+43,6%), aunque aún por su peso, no consigue hacer cambiar la tendencia de la categoría.

-En relación al consumo doméstico de productos como, Leche Líquida y de Derivados Lácteos, decir que, también pierden intensidad de consumo durante el año móvil Octubre 2014, (-1,9% y -2,0% respectivamente). La compra de productos básicos como el Pan, los Huevos y las Legumbres evolucionan negativamente (-3,9%, -2,3% y un -4,5% respectivamente). El consumo de Azúcar permanece estable con un +0,4%.

- El sector de la Carne Fresca también registra una menor compra durante este periodo (-2,8%), en esta línea pierden intensidad de compra productos como la carne Ovino/Caprino (-6,6%), el Vacuno (-4,3%). El consumo de carnes como el Pollo y el Cerdo también retrocedió de forma leve (-2,5% y un -1,1% respectivamente). Descenso importante en Carne Congelada (-8,8%) así como en la Carne Transformada (-4,8%).

- Descenso en el consumo de Pesca durante el último año móvil (-3,4%). Caída del -5,1% en el consumo de los Mariscos/Moluscos/Crustáceos, los Pescados Congelados descienden un -4,7% y los Frescos lo hacen un -3,4%. Permanecen estables las Conservas (+0,6%) en este periodo.

- A cierre de Tam Octubre 2014 decrece el consumo de Patatas Frescas (-1,6%) así como del T. Hortalizas Frescas (-3,1%), destacando el descenso de Lechugas/escarolas/endivias (-6,4%) y los Tomates (-5,6%). Evolucionan desfavorablemente productos como Coles y Cebollas con un -5,3% y un -3,3% respectivamente.

- La compra de Frutas Frescas para consumo doméstico por parte de los hogares, también merma en este periodo en relación al cierre de año 2013 un -1,8%. Se intensifica el consumo de frutas como Mandarinas (+3,6%); Peras (+5,5%), Ciruelas (+18,0%) así como en Cerezas (+10,6%). Frutas como las Naranjas, Plátanos, Albaricoques y Kiwis evolucionan negativamente con un menor consumo de las mismas.

- En cuanto a las bebidas alcohólicas, se mantiene la caída detectada en meses precedentes en el consumo de Bebidas Espirituosas (-8,1%), de Espumosos y Cavas (-2,8%), de Sidra (-6,4%) y de los Vinos de Mesa sin DO (-8,7%). Mas estable se muestra el consumo de Cervezas por parte de los hogares (+0,8%), así como los Vinos Tranquilos con D.O. (+1,3%)

- Menor consumo de Zumos y Néctares en este periodo (-4,1%) en este periodo. También evolucionan negativamente pero de forma más contenida, las Bebidas Refrescantes y las Gaseosas (-1,6%) así como las Aguas envasadas (-0,4%).

	AÑO 2013	TAM OCTUBRE 2014	% Variación TAM OCTUBRE 2014 vs AÑO 2013	% Variación Agosto 14 vs Agosto 13	% Variación Septiembre 14 vs Septiembre 13	% Variación Octubre 14 vs Octubre 13
Volumen (Millones Kgs/Lts.)	30.405,54	29.795,23	-2,0%	-3,9%	-0,5%	-2,9%
Valor (Millones €)	68.875,75	66.811,15	-3,0%	-4,9%	-2,5%	-3,1%
Precio Medio	2,27	2,24	-1,0%	-1,1%	-2,0%	-0,2%
Consumo x Capita	670,74	659,82	-1,6%	-3,4%	0,0%	-2,5%
Gasto x Capita	1.519,38	1.479,38	-2,6%	-4,5%	-2,0%	-2,7%

TAM: Total Año Móvil Octubre 2014, 1 de Noviembre de 2013 al 31 de Octubre de 2014

LA ALIMENTACIÓN MES A MES							
TAM OCTUBRE							
HOGARES							
Productos	Cantidad (Millones de Kgs/ Lt)		Evolución	Valor (Millones de €)		Evolución	Kg / Lt per Cápita
	AÑO 2013	TAM OCTUBRE 2014	%14/13	AÑO 2013	TAM OCTUBRE 2014	%14/13	TAM OCTUBRE 2014
<b>TOTAL ALIMENTACION</b>	<b>30.405,5</b>	<b>29.795,2</b>	<b>-2,0</b>	<b>68.875,7</b>	<b>66.811,1</b>	<b>-3,0</b>	<b>659,8</b>
TOTAL CARNE	2.389,4	2.306,8	-3,5	15.179,9	14.691,4	-3,2	51,08
TOTAL PESCA	1.232,8	1.191,2	-3,4	9.198,7	8.968,0	-2,5	26,38
T.FRUTAS FRESCAS	4.714,0	4.626,9	-1,8	6.470,5	5.971,6	-7,7	102,47
T HORTALIZAS Y PATATAS FRESCAS	3.945,3	3.838,7	-2,7	5.425,1	5.078,1	-6,4	85,01
PAN	1.689,9	1.624,1	-3,9	3.939,2	3.831,7	-2,7	35,96
TOTAL ACEITE	607,0	604,1	-0,5	1.505,0	1.386,3	-7,9	13,38
T.HUEVOS KGS	390,4	381,5	-2,3	888,6	835,4	-6,0	8,45
LECHE y DERIVADOS LACTEOS	5.159,4	5.057,7	-2,0	8.420,6	8.353,0	-0,8	112,00
TOTAL VINOS y ESPUMOSOS	418,2	399,0	-4,6	1.048,6	1.023,6	-2,4	8,83
AGUA DE BEBIDA ENVAS.	2.358,6	2.348,9	-0,4	489,0	482,0	-1,4	52,02
BEBIDAS ALCOHOLICAS ALTA GRADUACIÓN	41,1	37,8	-8,1	403,7	388,4	-3,8	0,84
BEBID.REFR y GASEOSAS	2.086,3	2.053,8	-1,6	1.622,2	1.595,1	-1,7	45,48
RESTO ALIMENTACIÓN	5.373,1	5.324,9	-0,9	14.284,5	14.206,5	-0,5	117,92

LA ALIMENTACIÓN MES A MES							
MES DE OCTUBRE							
HOGARES							
Productos	Cantidad (Millones de Kgs / Lt)		Evolucion	Valor (Millones de €)		Evolucion	Kg / Lt per Capita
	2013	2014	%14/13	2013	2014	%14/13	2014
<b>TOTAL ALIMENTACION</b>	<b>2.585,4</b>	<b>2.509,9</b>	<b>-2,9</b>	<b>5.811,7</b>	<b>5.631,1</b>	<b>-3,1</b>	<b>55,6</b>
TOTAL CARNE	203,6	199,4	-2,0	1.293,0	1.243,5	-3,8	4,42
TOTAL PESCA	101,5	97,5	-3,9	739,7	721,5	-2,5	2,16
T.FRUTAS FRESCAS	406,9	383,3	-5,8	574,5	541,9	-5,7	8,49
T HORTALIZAS Y PATATAS FRESCAS	348,4	327,6	-6,0	464,1	451,1	-2,8	7,26
PAN	143,2	137,4	-4,1	331,8	331,9	0,0	3,04
TOTAL ACEITE	51,8	45,7	-11,8	131,2	103,2	-21,3	1,01
T.HUEVOS KGS	33,4	32,2	-3,7	74,5	69,8	-6,2	0,71
LECHE + DERIVADOS LACTEOS	440,8	431,3	-2,1	720,8	701,0	-2,7	9,56
TOTAL VINOS y ESPUMOSOS	33,0	32,4	-1,6	77,3	78,4	1,4	0,72
AGUA DE BEBIDA ENVAS.	195,9	205,5	4,9	41,4	41,3	-0,3	4,55
BEBIDAS ALCOHOLICAS ALTA GRADUACIÓN	2,9	2,6	-10,7	28,4	27,0	-5,1	0,06
BEBID.REFR y GASEOSAS	173,1	164,4	-5,0	137,3	127,5	-7,1	3,64
RESTO ALIMENTACIÓN	450,9	450,7	-0,1	1.197,6	1.192,8	-0,4	9,99

\* T Hortalizas y Patatas Frescas: incluye todas las hortalizas frescas y las patatas frescas

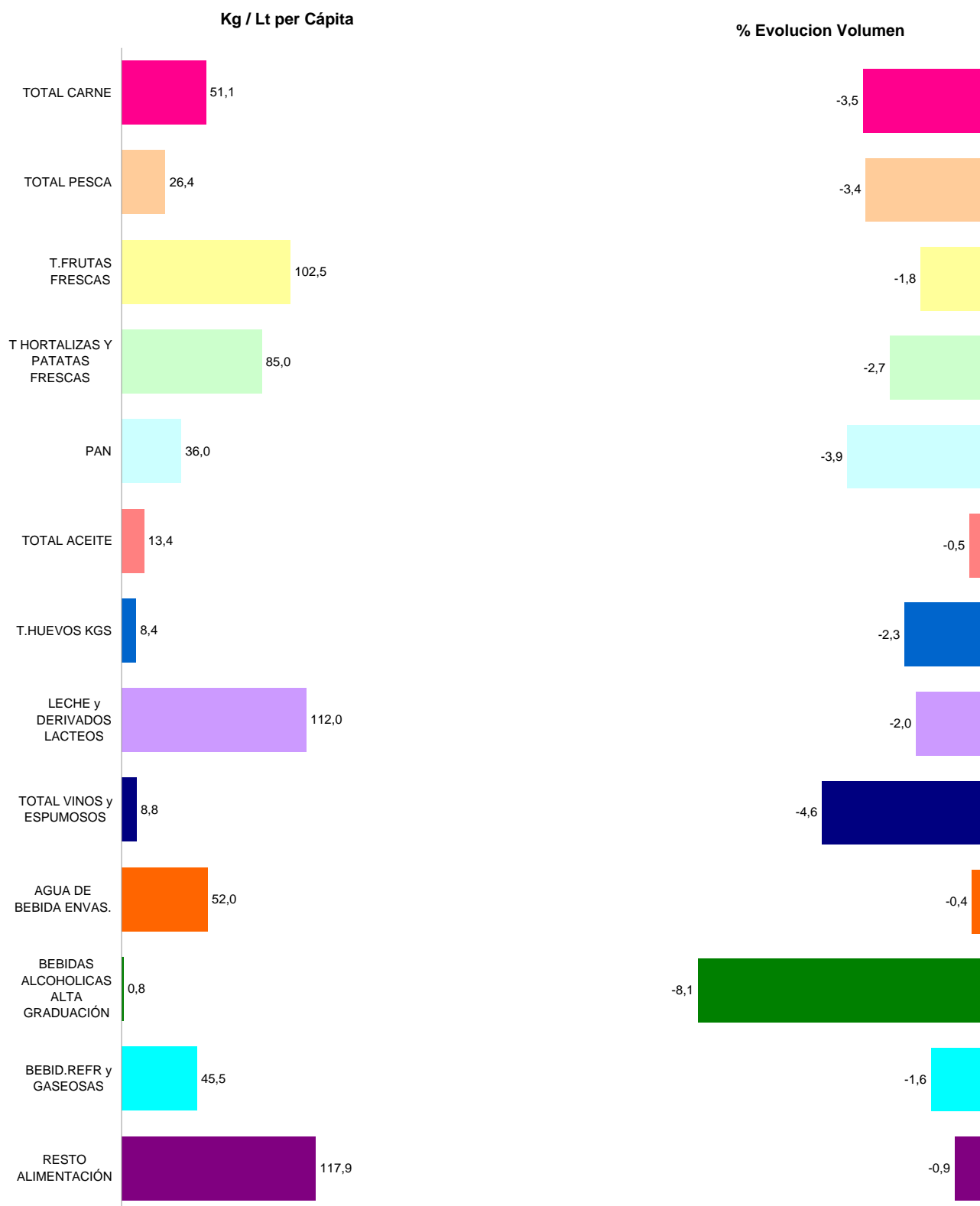
\* Leche y Derivados Lácteos =incluye Leche Líquida, Preparados Lácteos, Total Otras Leches, Derivados Lácteos

\* Bebidas Alcohólicas alta Graduación: incluye Brandy, Whisky, Ginebra, Ron, Anís, Bebidas Espirituosas

\* Resto Alimentación: todos aquellos productos no desglosados.

TAM OCTUBRE 2014

TOTAL ALIMENTACIÓN (HOGAR)	
<b>CONSUMO PER CAPITA</b> <b>659,82</b> Kg / Lt per Cápita	<b>VOLUMEN EN LA CESTA DE LA COMPRA</b> <b>29.795,2</b> Cantidad (Millones de Kgs/ Lt)



\* T Hortalizas y Patatas Frescas: incluye todas las hortalizas frescas y las patatas frescas

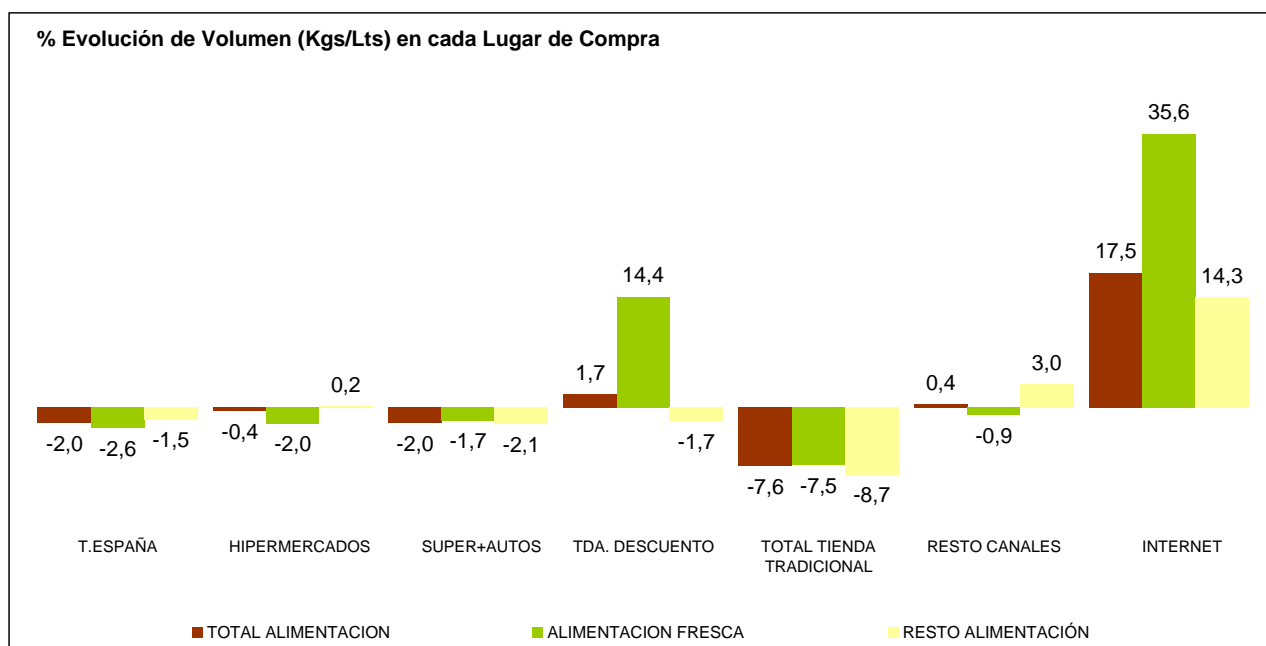
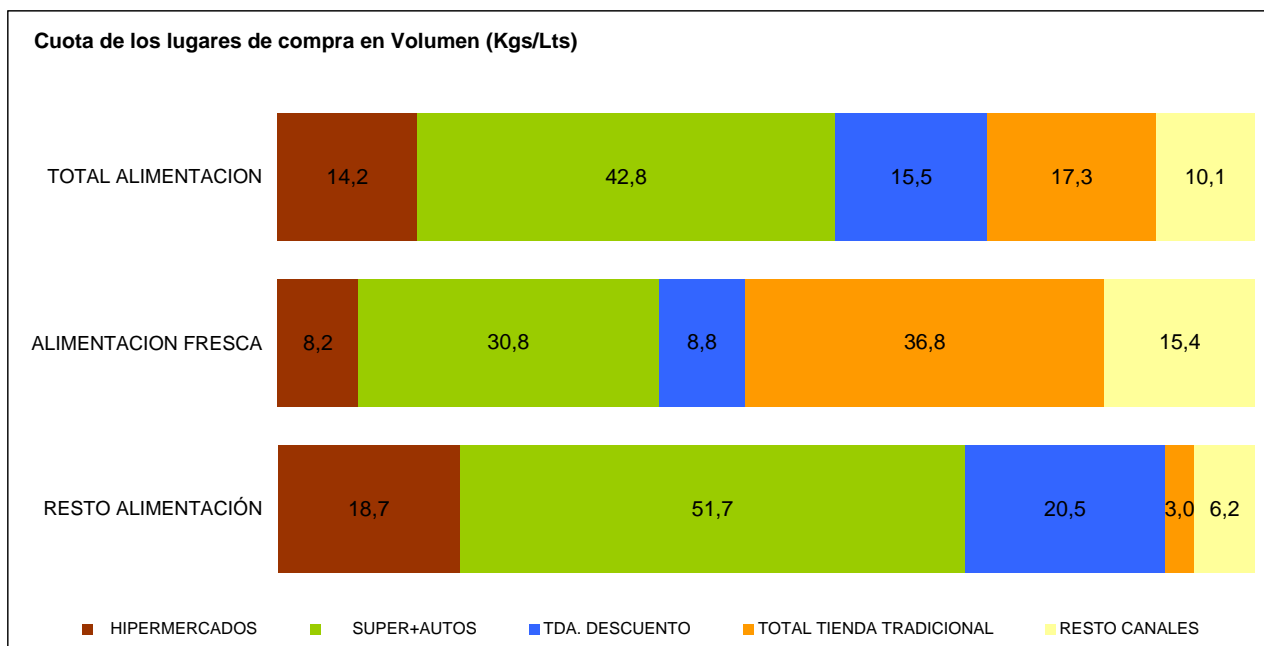
\* Leche y Derivados Lácteos =incluye Leche Líquida, Preparados Lácteos, Total Otras Leches, Derivados Lácteos

\* Bebidas Alcohólicas alta Graduación: incluye Brandy, Whisky, Ginebra, Ron, Anís, Bebidas Espirituosas

\* Resto Alimentación: todos aquellos productos no desglosados.

## CONSUMO ALIMENTARIO EN EL HOGAR

TAM OCTUBRE 2014



\* El peso que representan las compras por INTERNET durante el TAM OCTUBRE de 2014 corresponde a 0,7%.

TOTAL TIENDA TRADICIONAL: Tda. Tradicional, Pescadería, Carnicería/Charc, Panadería, Tda. Congelados, Mercados y Plazas.

RESTO CANALES: Mercadillos, Autoconsumo, Economato/Coop, Herboristería, Farmacia, Venta Domicilio, Lechería, Bar-Bodega

INTERNET: Compras realizadas por Internet, en Hipermercados, Super + Autos, Tda. Descuento, Total Tienda Tradicional y Resto Canales en los se incluye Internet.

LA ALIMENTACIÓN MES A MES							
TAM OCTUBRE 2014 VS AÑO 2013							
HOGARES							
Productos	Cantidad (Millones de Kgs / Lt)		Evolucion	Valor (Millones de €)		Evolucion	Kg / Lt per Capita
	AÑO 2013	TAM OCTUBRE 2014	%14/13	AÑO 2013	TAM OCTUBRE 2014	%14/13	TAM OCTUBRE 2014
T.HUEVOS KGS	390,4	381,5	-2,3	888,6	835,4	-6,0	8,4
CARNE POLLO FRESCA	653,6	637,3	-2,5	2.630,5	2.563,5	-2,5	14,1
CARNE CERDO FRESCA	484,2	478,6	-1,1	2.799,2	2.785,5	-0,5	10,6
CARNE VACUNO FRESCA	280,6	268,6	-4,3	2.544,9	2.456,3	-3,5	5,9
CARNE OVINO/CAPRINO FRESCA	86,9	81,2	-6,6	846,7	811,1	-4,2	1,8
CARNE TRANSFORMADA	572,0	544,4	-4,8	4.728,6	4.522,1	-4,4	12,1
RESTO CARNE	312,1	296,5	-5,0	1.630,1	1.552,8	-4,7	6,6
PESCADOS	695,1	669,8	-3,6	4.745,8	4.631,2	-2,4	14,8
MARISCO/MOLUSCO/CRUS	344,2	326,7	-5,1	2.629,5	2.530,6	-3,8	7,2
CONS.PESCADO/MOLUSCO	193,5	194,7	0,6	1.823,3	1.806,2	-0,9	4,3
TOTAL LECHE LIQUIDA	3.362,6	3.297,9	-1,9	2.353,8	2.376,8	1,0	73,0
TOTAL OTRAS LECHE	31,2	29,7	-4,8	248,6	220,9	-11,1	0,7
T DERIVADOS LACTEOS	1.765,6	1.730,0	-2,0	5.818,3	5.755,3	-1,1	38,3
PAN	1.689,9	1.624,1	-3,9	3.939,2	3.831,7	-2,7	36,0
BOLL.PAST.GALLET.CERE	621,0	618,3	-0,4	2.804,4	2.767,3	-1,3	13,7
CHOCOLATES/CACAOS/SUC	162,9	163,0	0,0	1.068,7	1.067,4	-0,1	3,6
CAFES E INFUSIONES	81,8	79,5	-2,8	1.098,1	1.077,9	-1,8	1,8
ARROZ	179,9	174,0	-3,2	256,6	250,2	-2,5	3,9
TOTAL PASTAS	184,3	180,7	-2,0	316,5	314,4	-0,7	4,0
AZUCAR	193,3	194,0	0,4	201,2	189,5	-5,8	4,3
LEGUMBRES	150,1	143,4	-4,5	251,1	245,9	-2,1	3,2
ACEITE DE OLIVA	422,0	419,5	-0,6	1.258,5	1.159,0	-7,9	9,3
ACEITE DE GIRASOL	155,7	147,0	-5,6	202,5	179,3	-11,4	3,3
RESTO ACEITE	29,2	37,6	28,7	44,0	47,9	8,9	0,8
PATATAS FRESCAS	1.053,4	1.036,1	-1,6	842,1	675,4	-19,8	22,9
PATATAS CONGELADAS	44,8	42,9	-4,4	55,4	52,4	-5,5	0,9
PATATAS PROCESADAS	58,8	58,7	-0,1	296,5	298,8	0,8	1,3
TOMATES	681,4	643,4	-5,6	908,9	876,6	-3,6	14,3
RESTO HORTALIZAS FRESCAS	2.210,5	2.159,3	-2,3	3.674,0	3.526,1	-4,0	47,8
CITRICOS	1.366,9	1.323,7	-3,2	1.386,5	1.266,4	-8,7	29,3
RESTO FRUTAS FRESCAS	3.347,1	3.303,2	-1,3	5.084,0	4.705,2	-7,5	73,2
ACEITUNAS	114,3	113,7	-0,5	330,3	325,8	-1,4	2,5
FRUTOS SECOS	127,2	129,3	1,6	845,0	871,1	3,1	2,9
T.FRUTA&HORTA.TRANSF	604,0	585,2	-3,1	1.270,8	1.238,6	-2,5	13,0
PLATOS PREPARADOS	555,0	552,1	-0,5	2.273,4	2.277,1	0,2	12,2
VINOS TRANQUILOS D.O.	133,0	134,7	1,3	487,6	497,2	2,0	3,0
ESPUMOSOS/CAVAS D.O.	24,5	23,8	-2,8	127,1	119,6	-5,8	0,5
VINO DE MESA SIN D.O.	223,0	203,5	-8,7	292,2	266,5	-8,8	4,5
OTROS VINOS	32,8	32,4	-1,0	136,9	136,5	-0,3	0,7
CERVEZAS	807,1	813,6	0,8	925,9	945,9	2,2	18,0
BEBIDAS ALCOHOLICAS ALTA GRADUACIÓN	41,1	37,8	-8,1	403,7	388,4	-3,8	0,8
TOTAL ZUMO Y NECTAR	479,3	459,6	-4,1	429,9	418,1	-2,7	10,2
AGUA DE BEBIDA ENVAS.	2.358,6	2.348,9	-0,4	489,0	482,0	-1,4	52,0
GASEOSAS Y BEBID.REFR	2.086,3	2.053,8	-1,6	1.622,2	1.595,1	-1,7	45,5
O PRODUCTOS EN PESO	486,8	488,2	0,3	1.495,6	1.494,4	-0,1	10,8
O PRODUCTOS EN VOLUMEN	287,6	293,7	2,1	364,9	371,5	1,8	6,5
<b>.TOTAL ALIMENTACION</b>	<b>30.405,5</b>	<b>29.795,2</b>	<b>-2,0</b>	<b>68.875,7</b>	<b>66.811,1</b>	<b>-3,0</b>	<b>659,8</b>

\* RESTO CARNE: incluye la carne de despojos, de pavo, de avestruz, carne congelada.....

\* T DERIVADOS LACTEOS: Incluye Preparados Lacteos y Derivados Lacteos

\* RESTO ACEITE: Incluye todos los aceites que no son de Oliva o Girasol

\* RESTO HORTALIZAS FRESCAS: incluye los ajos, las cebollas, las coles, los pepinos, verduras de hojas.....

\* CITRICOS: incluyen las Naranjas, Mandarinas y Limones

\* RESTO FRUTAS FRESCAS: incluyen los platanos, las fresas y fresones, el melon, la sandía, las uvas, el kiwi.....

\* OTROS VINOS: incluye los vinos de Aguja D.O., vinos de Licor D.O., Otros Vinos+Espumosos sin D.O.

\* BEBIDAS ESPIRITUOSAS: incluye el Brandy, Whisky, Ginebra, Ron, Anis, Otras Bebidas Espirituosas. Esta rúbrica ha disminuido mucho el consumo, porque en el año 2007 entraban las bebidas con vino como sangría, tinto de verano etc., que este año van a

\*OTROS PRODUCTOS EN VOLUMEN

\* O PRODUCTOS EN PESO: incluye la miel, los edulcorantes, bases pizzas y masas de hojaldre, harinas y semolas, encurtidos, sal, caldos.....

\* O PRODUCTOS EN VOLUMEN: incluye la sidra, el vinagre, bebidas con vino, horchata, leche de distinta especie a la de vaca,....



## CONSUMO ALIMENTARIO EN EL HOGAR

	MILES de Kgs./Lts.			MILES de €			CONSUMO X CAPITA		PENETRACION**
	AÑO 2013	TAM OCTUBRE 2014	% EVOL.	AÑO 2013	TAM OCTUBRE 2014	% EVOL.	AÑO 2013	TAM OCTUBRE 2014	
<b>TOTAL CARNE</b>	<b>2.389.383,98</b>	<b>2.306.797,17</b>	-3,5%	<b>15.179.940,37</b>	<b>14.691.394,12</b>	-3,2%	<b>51,08</b>	<b>97,30</b>	
CARNE FRESCA	1.746.726,43	1.697.966,10	-2,8%	10.136.499,87	9.892.324,58	-2,4%	37,60	92,37	
CARNE VACUNO	280.560,95	268.627,60	-4,3%	2.544.879,97	2.456.337,52	-3,5%	5,95	61,63	
CARNE POLLO	653.622,33	637.335,91	-2,5%	2.630.499,22	2.563.489,64	-2,5%	14,11	79,47	
CARNE OVINO/CAPRINO	86.925,93	81.231,25	-6,6%	846.701,76	811.127,69	-4,2%	1,80	19,71	
CARNE CERDO	484.157,34	478.647,67	-1,1%	2.799.163,10	2.785.535,40	-0,5%	10,60	75,10	
CARNE CONGELADA	70.610,31	64.400,60	-8,8%	314.812,84	276.974,90	-12,0%	1,43	16,76	
CARNE TRANSFORMADA	572.047,25	544.430,47	-4,8%	4.728.627,67	4.522.094,64	-4,4%	12,05	92,58	
<b>TOTAL PESCA</b>	<b>1.232.802,76</b>	<b>1.191.191,01</b>	-3,4%	<b>9.198.674,10</b>	<b>8.968.036,76</b>	-2,5%	<b>26,38</b>	<b>93,68</b>	
PESCADOS	695.060,75	669.803,40	-3,6%	4.745.848,32	4.631.217,06	-2,4%	14,83	80,43	
PESCADOS FRESCOS	553.942,93	535.348,30	-3,4%	3.854.063,39	3.771.790,83	-2,1%	11,86	66,13	
PESCADOS CONGELADOS	141.117,82	134.455,10	-4,7%	891.784,93	859.426,23	-3,6%	2,98	47,60	
MARISCO/MOLUSCO/CRUS	344.237,75	326.691,28	-5,1%	2.629.528,60	2.530.634,95	-3,8%	7,23	60,40	
CONS.PESCADO/MOLUSCO	193.504,27	194.696,33	0,6%	1.823.297,18	1.806.184,75	-0,9%	4,31	77,15	
<b>TOTAL LECHE LIQUIDA</b>	<b>3.362.573,11</b>	<b>3.297.938,46</b>	-1,9%	<b>2.353.773,45</b>	<b>2.376.826,04</b>	1,0%	<b>73,03</b>	<b>84,54</b>	
LECHE ESTERILIZADA	3.241.799,50	3.184.893,00	-1,8%	2.254.158,30	2.283.413,80	1,3%	70,53	83,44	
LECHE PASTERIZADA	82.654,11	79.748,25	-3,5%	70.998,64	68.959,67	-2,9%	1,77	4,16	
LECHE CRUDA	38.119,50	33.297,22	-12,7%	28.616,51	24.452,57	-14,6%	0,74	0,64	
<b>T DERIVADOS LACTEOS</b>	<b>1.765.631,21</b>	<b>1.730.020,18</b>	-2,0%	<b>5.818.315,96</b>	<b>5.755.290,71</b>	-1,1%	<b>38,31</b>	<b>*</b>	
YOGURT	444.043,30	442.699,53	-0,3%	807.971,37	799.222,18	-1,1%	9,80	69,63	
BIFIDUS + LECHE FERMENTADAS	260.350,59	244.345,79	-6,1%	822.852,02	767.941,38	-6,7%	5,41	*	
QUESO	365.017,50	348.933,75	-4,4%	2.620.400,14	2.594.054,65	-1,0%	7,73	87,67	
RESTO DERIVADOS LACTEOS	696.219,83	694.041,12	-0,3%	1.567.092,43	1.594.072,50	1,7%	15,37	*	
<b>T.HUEVOS KGS</b>	<b>390.414,20</b>	<b>381.458,19</b>	-2,3%	<b>888.630,38</b>	<b>835.404,32</b>	-6,0%	<b>8,45</b>	<b>78,19</b>	
<b>PAN</b>	<b>1.689.917,72</b>	<b>1.624.068,15</b>	-3,9%	<b>3.939.229,96</b>	<b>3.831.654,15</b>	-2,7%	<b>35,96</b>	<b>97,04</b>	
<b>LEGUMBRES</b>	<b>150.057,63</b>	<b>143.370,23</b>	-4,5%	<b>251.066,92</b>	<b>245.917,28</b>	-2,1%	<b>3,17</b>	<b>41,15</b>	
<b>AZUCAR</b>	<b>193.269,37</b>	<b>194.033,87</b>	0,4%	<b>201.216,72</b>	<b>189.527,05</b>	-5,8%	<b>4,30</b>	<b>46,40</b>	
<b>TOTAL ACEITE</b>	<b>606.967,62</b>	<b>604.054,07</b>	-0,5%	<b>1.504.987,46</b>	<b>1.386.301,32</b>	-7,9%	<b>13,38</b>	<b>62,42</b>	
ACEITE DE OLIVA	422.041,09	419.524,83	-0,6%	1.258.469,12	1.159.021,21	-7,9%	9,29	48,73	
ACEITE DE GIRASOL	155.746,38	146.971,22	-5,6%	202.503,21	179.345,63	-11,4%	3,25	25,58	

\* T DERIVADOS LACTEOS: Incluye Preparados Lacteos y Derivados Lacteos

\* BIFIDUS + LECHE FERMENTADAS: INCLUEN LOS Yogures con Bifidus y las Otras Leches fermentadas

\*\*Penetración promedio mensual de los últimos 12 meses

## CONSUMO ALIMENTARIO EN EL HOGAR

	MILES de Kgs./Lts.			MILES de €			CONSUMO X CAPITA		PENETRACION	
	AÑO 2013	TAM OCTUBRE 2014	% EVOL.	AÑO 2013	TAM OCTUBRE 2014	% EVOL.	AÑO 2013	TAM OCTUBRE 2014		
<b>PATATAS FRESCAS</b>	<b>1.053.419,09</b>	<b>1.036.081,32</b>	-1,6%	<b>842.142,05</b>	<b>675.384,03</b>	-19,8%	<b>22,94</b>	<b>65,80</b>		
<b>T.HORTALIZAS FRESCAS</b>	<b>2.891.921,81</b>	<b>2.802.652,09</b>	-3,1%	<b>4.582.927,68</b>	<b>4.402.726,65</b>	-3,9%	<b>62,07</b>	<b>95,74</b>		
TOMATES	681.442,02	643.401,09	-5,6%	908.904,51	876.604,95	-3,6%	14,25	79,42		
CEBOLLAS	351.621,35	339.848,29	-3,3%	359.529,85	340.884,91	-5,2%	7,53	66,66		
LECHUGA/ESC./ENDIVIA	214.098,08	200.328,35	-6,4%	418.067,95	391.934,40	-6,3%	4,44	59,08		
PIMIENTOS	233.537,56	231.183,89	-1,0%	389.373,23	361.942,01	-7,0%	5,12	64,95		
JUDIAS VERDES	113.902,60	113.790,39	-0,1%	297.404,01	288.576,65	-3,0%	2,52	36,36		
COLES	89.671,58	84.889,36	-5,3%	93.581,43	85.554,40	-8,6%	1,88	20,00		
<b>T.FRUTAS FRESCAS</b>	<b>4.713.985,25</b>	<b>4.626.906,47</b>	-1,8%	<b>6.470.523,45</b>	<b>5.971.569,50</b>	-7,7%	<b>102,47</b>	<b>94,78</b>		
NARANJAS	968.096,26	914.137,79	-5,6%	865.350,80	738.470,13	-14,7%	20,24	53,33		
MANDARINAS	295.451,78	306.115,39	3,6%	367.487,97	372.918,48	1,5%	6,77	37,61		
LIMONES	103.325,87	103.459,78	0,1%	153.699,97	155.027,76	0,9%	2,29	37,80		
PLATANOS	526.643,38	519.034,44	-1,4%	782.329,40	739.184,67	-5,5%	11,49	75,26		
MANZANAS	497.431,32	497.098,88	-0,1%	729.659,11	646.550,08	-11,4%	11,01	66,67		
PERAS	266.411,48	280.993,16	5,5%	413.717,20	371.419,86	-10,2%	6,22	51,53		
MELOCOTONES	190.433,41	180.573,79	-5,2%	308.236,45	258.679,44	-16,1%	4,00	27,13		
ALBARICOQUES	45.286,06	40.334,68	-10,9%	92.467,65	82.567,06	-10,7%	0,89	10,75		
FRESAS/FRESON	138.167,02	132.867,33	-3,8%	317.763,84	276.947,06	-12,8%	2,94	27,97		
MELON	413.513,63	387.361,91	-6,3%	392.473,56	340.538,19	-13,2%	8,58	31,16		
SANDIA	402.349,05	380.519,91	-5,4%	299.401,08	267.995,95	-10,5%	8,43	23,65		
CIRUELAS	65.154,38	76.903,26	18,0%	122.847,73	117.724,62	-4,2%	1,70	17,62		
CEREZAS	70.065,98	77.481,64	10,6%	206.551,11	210.630,52	2,0%	1,72	16,83		
UVAS	107.865,14	108.785,88	0,9%	213.987,90	217.648,21	1,7%	2,41	23,92		
KIWI	157.229,66	140.143,57	-10,9%	354.383,10	345.604,22	-2,5%	3,10	33,68		
<b>VINOS TRANQUILOS D.O.</b>	<b>133.030,94</b>	<b>134.731,11</b>	1,3%	<b>487.590,56</b>	<b>497.203,40</b>	2,0%	<b>2,98</b>	<b>19,83</b>		
<b>ESPUMOSOS/CAVAS D.O.</b>	<b>24.529,93</b>	<b>23.839,87</b>	-2,8%	<b>127.052,14</b>	<b>119.646,84</b>	-5,8%	<b>0,53</b>	<b>5,23</b>		
<b>VINO DE MESA SIN D.O.</b>	<b>222.982,46</b>	<b>203.533,23</b>	-8,7%	<b>292.212,96</b>	<b>266.452,06</b>	-8,8%	<b>4,51</b>	<b>*</b>		
<b>OTROS VINOS</b>	<b>32.775,83</b>	<b>32.435,31</b>	-1,0%	<b>136.915,85</b>	<b>136.476,12</b>	-0,3%	<b>0,72</b>	<b>*</b>		
<b>CERVEZAS</b>	<b>807.074,38</b>	<b>813.646,75</b>	0,8%	<b>925.935,47</b>	<b>945.862,08</b>	2,2%	<b>18,02</b>	<b>45,09</b>		
<b>SIDRA</b>	<b>14.342,51</b>	<b>13.423,27</b>	-6,4%	<b>27.265,08</b>	<b>25.504,60</b>	-6,5%	<b>0,30</b>	<b>3,20</b>		
<b>BEBIDAS ESPIRITUOSAS</b>	<b>41.130,36</b>	<b>37.813,94</b>	-8,1%	<b>403.711,79</b>	<b>388.387,63</b>	-3,8%	<b>0,84</b>	<b>*</b>		
<b>BEBIDA CON VINO</b>	<b>59.886,63</b>	<b>58.555,86</b>	-2,2%	<b>47.668,31</b>	<b>42.804,88</b>	-10,2%	<b>1,30</b>	<b>5,77</b>		
<b>TOTAL ZUMO Y NECTAR</b>	<b>479.315,22</b>	<b>459.560,40</b>	-4,1%	<b>429.861,85</b>	<b>418.113,52</b>	-2,7%	<b>10,18</b>	<b>43,48</b>		

\* OTROS VINOS: incluye los vinos de Aguja D.O., vinos de Licor D.O., Otros Vinos+Espumosos sin D.O.

\* BEBIDAS ESPIRITUOSAS: incluye el brandy, whisky, ginbra, ron, anís y otras bebidas espirituosas

\* BEBIDAS CON VINO: Incluye las sangría, tintos de verano, etc. en el año 2007 estaban incluidas en otras bebidas alcohólicas.

## CONSUMO ALIMENTARIO EN EL HOGAR

Miles de Kilos/Litros	octubre 13	noviembre 13	diciembre 13	enero 14	febrero 14	marzo 14	abril 14	mayo 14	junio 14	julio 14	agosto 14	septiembre 14	octubre 14
<b>TOTAL CARNE</b>	<b>203.571</b>	<b>211.763</b>	<b>233.489</b>	<b>213.718</b>	<b>188.562</b>	<b>200.491</b>	<b>178.198</b>	<b>188.446</b>	<b>174.334</b>	<b>170.436</b>	<b>165.157</b>	<b>182.772</b>	<b>199.431</b>
CARNE FRESCA	147.057	155.234	167.196	159.939	139.575	146.451	131.568	138.251	128.654	126.254	123.346	134.008	147.491
CARNE VACUNO	25.352	28.028	25.902	23.535	23.381	23.141	20.727	20.896	20.148	19.896	17.658	21.376	23.938
CARNE POLLO	54.365	55.966	54.154	59.693	51.731	56.300	50.652	54.076	49.622	48.825	48.400	51.275	56.641
CARNE OVINO/CAPRINO	4.942	6.986	15.757	8.398	6.132	6.252	6.738	5.474	5.214	4.586	5.355	4.932	5.407
CARNE CERDO	41.699	42.545	47.446	46.553	38.613	41.631	36.058	38.567	35.137	35.773	36.287	38.831	41.205
CARNE CONGELADA	6.624	5.836	6.216	5.233	5.254	5.849	4.546	6.012	5.326	4.747	4.447	5.228	5.707
CARNE TRANSFORMADA	49.890	50.693	60.076	48.546	43.734	48.190	42.084	44.184	40.354	39.436	37.364	43.536	46.233
<b>TOTAL PESCA</b>	<b>101.520</b>	<b>102.038</b>	<b>132.100</b>	<b>99.212</b>	<b>89.066</b>	<b>103.264</b>	<b>98.815</b>	<b>100.112</b>	<b>92.338</b>	<b>95.933</b>	<b>85.403</b>	<b>95.400</b>	<b>97.511</b>
PESCADOS	60.826	56.674	56.689	55.317	52.312	61.856	58.039	60.128	53.741	54.964	47.480	55.568	57.034
PESCADOS FRESCOS	48.804	45.334	44.775	42.518	41.485	49.476	46.787	48.547	43.346	44.705	38.105	44.535	45.735
PESCADOS CONGELADOS	12.022	11.340	11.914	12.799	10.828	12.380	11.252	11.582	10.395	10.259	9.375	11.033	11.299
MARISCO/MOLUSCO/CRUS	25.510	30.457	57.869	29.295	23.051	24.736	22.788	22.871	21.551	23.104	22.337	23.481	25.152
CONS.PESCADO/MOLUSCO	15.183	14.908	17.542	14.599	13.702	16.671	17.988	17.113	17.046	17.865	15.587	16.350	15.325
<b>TOTAL LECHE LIQUIDA</b>	<b>288.769</b>	<b>290.888</b>	<b>285.435</b>	<b>303.867</b>	<b>264.050</b>	<b>298.917</b>	<b>276.415</b>	<b>281.702</b>	<b>259.958</b>	<b>254.188</b>	<b>234.576</b>	<b>266.723</b>	<b>281.219</b>
LECHE ESTERILIZADA	277.610	279.851	275.748	293.300	254.670	289.293	267.555	271.874	251.267	245.489	226.133	257.616	272.098
LECHE PASTERIZADA	7.138	7.392	7.298	7.726	5.617	7.081	7.047	6.607	6.455	5.044	6.020	7.173	6.289
LECHE CRUDA	4.021	3.646	2.390	2.840	3.763	2.544	1.814	3.222	2.237	3.655	2.423	1.933	2.832
<b>T DERIVADOS LACTEOS</b>	<b>149.633</b>	<b>139.737</b>	<b>136.064</b>	<b>141.538</b>	<b>131.723</b>	<b>147.881</b>	<b>141.382</b>	<b>154.736</b>	<b>146.094</b>	<b>152.989</b>	<b>141.065</b>	<b>148.827</b>	<b>147.982</b>
YOGURT	39.861	36.720	32.964	38.367	36.106	40.750	37.711	40.021	35.703	34.418	32.442	37.648	39.850
BIFIDUS + LECHE FERMENTADAS	23.820	21.600	18.886	22.367	20.031	21.765	20.313	21.876	18.661	18.197	16.613	21.287	22.749
QUESO	31.445	30.645	32.705	29.509	28.089	31.201	28.603	30.019	26.975	26.980	25.246	28.998	29.965
RESTO DERIVADOS LACTEOS	54.508	50.773	51.508	51.295	47.497	54.164	54.754	62.821	64.756	73.394	66.765	60.894	55.419
<b>T.HUEVOS KGS</b>	<b>33.446</b>	<b>32.698</b>	<b>33.380</b>	<b>32.748</b>	<b>30.502</b>	<b>34.009</b>	<b>32.315</b>	<b>33.248</b>	<b>30.926</b>	<b>30.671</b>	<b>28.415</b>	<b>30.351</b>	<b>32.197</b>
PAN	143.229	146.164	137.940	145.585	137.184	149.670	131.551	139.501	128.171	126.908	116.635	127.403	137.357
LEGUMBRES	14.253	15.388	13.502	14.236	12.744	13.077	11.466	10.614	9.411	8.888	8.281	11.688	14.076
AZUCAR	17.398	17.827	17.566	15.255	15.029	19.309	17.684	15.093	15.366	14.854	13.165	15.074	17.812
<b>TOTAL ACEITE</b>	<b>51.797</b>	<b>55.592</b>	<b>54.982</b>	<b>60.710</b>	<b>48.723</b>	<b>53.515</b>	<b>51.107</b>	<b>46.925</b>	<b>47.384</b>	<b>49.563</b>	<b>42.237</b>	<b>47.638</b>	<b>45.679</b>
ACEITE DE OLIVA	36.164	37.781	39.036	44.174	34.075	35.843	35.660	33.583	33.595	34.150	29.162	31.322	31.142
ACEITE DE GIRASOL	12.993	15.284	13.480	12.727	10.851	13.492	11.967	10.638	10.732	12.630	10.410	13.424	11.334

\* T DERIVADOS LACTEOS: Incluye Preparados Lacteos y Derivados Lacteos

\* BIFIDUS + LECHE FERMENTADAS: INCLUEN LOS Yogures con Bifidus y las Otras Leches fermentadas

## CONSUMO ALIMENTARIO EN EL HOGAR

Miles de Kilos/Litros	octubre 13	noviembre 13	diciembre 13	enero 14	febrero 14	marzo 14	abril 14	mayo 14	junio 14	julio 14	agosto 14	septiembre 14	octubre 14
<b>PATATAS FRESCAS</b>	<b>89.146</b>	<b>90.917</b>	<b>83.193</b>	<b>90.431</b>	<b>77.007</b>	<b>88.773</b>	<b>84.532</b>	<b>88.804</b>	<b>91.164</b>	<b>90.941</b>	<b>77.520</b>	<b>83.207</b>	<b>89.593</b>
<b>T.HORTALIZAS FRESCAS</b>	<b>259.223</b>	<b>231.163</b>	<b>191.687</b>	<b>233.672</b>	<b>223.936</b>	<b>249.035</b>	<b>230.336</b>	<b>251.567</b>	<b>235.425</b>	<b>239.030</b>	<b>232.330</b>	<b>246.458</b>	<b>238.012</b>
TOMATES	63.033	48.309	36.710	44.390	40.802	45.639	46.966	60.385	62.075	69.245	69.766	65.552	53.563
CEBOLLAS	29.012	28.425	25.544	27.619	25.590	28.563	26.814	30.331	30.319	27.410	29.406	31.159	28.669
LECHUGA/ESC./ENDIVIA	17.615	16.085	14.952	16.272	14.514	17.658	16.447	18.468	17.969	19.032	15.850	16.256	16.826
PIMIENTOS	24.336	18.550	14.453	16.029	15.698	18.441	17.103	20.550	18.313	20.665	22.773	26.163	22.445
JUDIAS VERDES	11.923	9.195	7.041	8.439	7.569	9.100	7.805	9.713	10.226	12.073	12.045	10.818	9.768
COLES	9.035	9.138	9.240	10.105	9.258	7.956	5.430	5.296	5.573	4.944	4.490	5.689	7.770
<b>T.FRUTAS FRESCAS</b>	<b>406.913</b>	<b>365.576</b>	<b>341.800</b>	<b>361.764</b>	<b>334.788</b>	<b>373.589</b>	<b>345.544</b>	<b>418.127</b>	<b>435.083</b>	<b>442.821</b>	<b>407.426</b>	<b>417.097</b>	<b>383.291</b>
NARANJAS	45.203	72.893	85.822	106.907	106.174	116.510	109.433	98.749	61.931	40.901	29.759	34.971	50.088
MANDARINAS	27.099	52.350	57.177	60.486	43.775	30.810	15.990	6.939	1.320	360	476	5.797	30.636
LIMONES	8.683	8.431	9.519	8.528	7.534	8.982	8.389	9.308	8.823	8.589	7.887	8.472	8.999
PLATANOS	44.904	45.420	42.549	50.194	47.356	55.089	49.707	51.364	40.227	32.767	27.498	34.290	42.573
MANZANAS	47.933	46.463	39.845	46.004	45.933	52.218	47.986	45.506	32.123	25.313	22.449	40.318	52.941
PERAS	30.901	28.548	23.006	23.632	22.929	26.488	25.495	22.334	14.775	18.156	14.775	27.280	33.121
MELOCOTONES	26.920	4.471	365	286	153	263	431	7.865	26.526	41.867	43.971	38.091	16.287
ALBARICOQUES	287	125	122	86	52	120	779	12.298	16.623	7.949	1.650	350	181
FRESAS/FRESON	999	376	647	6.335	17.452	36.255	36.618	23.036	5.477	2.470	2.245	1.021	936
MELON	53.239	12.922	6.786	5.402	4.529	5.563	6.400	18.637	48.703	74.996	81.448	77.294	44.682
SANDIA	18.615	2.695	564	95	187	1.385	5.230	49.672	78.786	93.700	83.399	54.928	9.879
CIRUELAS	9.249	3.468	793	312	479	1.188	1.170	1.386	5.581	13.692	19.622	19.082	10.129
CEREZAS	833	671	778	758	691	804	769	15.129	31.233	21.633	3.491	805	719
UVAS	30.062	18.841	15.089	6.436	2.744	2.558	2.386	2.270	2.054	3.784	8.246	20.897	23.481
KIWI	11.716	14.778	12.986	13.874	13.862	15.327	13.795	12.882	9.083	7.618	6.881	8.117	10.938
<b>VINOS TRANQUILOS D.O.</b>	<b>11.172</b>	<b>12.102</b>	<b>18.884</b>	<b>10.016</b>	<b>10.492</b>	<b>10.697</b>	<b>10.259</b>	<b>11.250</b>	<b>11.665</b>	<b>9.191</b>	<b>9.037</b>	<b>9.600</b>	<b>11.540</b>
<b>ESPUMOSOS/CAVAS D.O.</b>	<b>1.372</b>	<b>2.022</b>	<b>8.452</b>	<b>1.777</b>	<b>1.081</b>	<b>1.265</b>	<b>1.069</b>	<b>1.274</b>	<b>1.541</b>	<b>1.394</b>	<b>1.529</b>	<b>1.288</b>	<b>1.148</b>
<b>VINO DE MESA SIN D.O.</b>	<b>17.577</b>	<b>17.589</b>	<b>20.512</b>	<b>16.440</b>	<b>15.822</b>	<b>18.109</b>	<b>17.435</b>	<b>16.013</b>	<b>15.597</b>	<b>17.331</b>	<b>15.824</b>	<b>15.980</b>	<b>16.882</b>
<b>OTROS VINOS</b>	<b>2.464</b>	<b>2.952</b>	<b>5.248</b>	<b>2.335</b>	<b>2.366</b>	<b>2.481</b>	<b>2.545</b>	<b>2.721</b>	<b>2.538</b>	<b>2.408</b>	<b>2.178</b>	<b>2.113</b>	<b>2.550</b>
<b>CERVEZAS</b>	<b>66.652</b>	<b>57.587</b>	<b>66.317</b>	<b>56.404</b>	<b>51.226</b>	<b>65.264</b>	<b>68.379</b>	<b>71.832</b>	<b>76.132</b>	<b>81.869</b>	<b>79.249</b>	<b>73.770</b>	<b>65.617</b>
<b>SIDRA</b>	<b>557</b>	<b>1.166</b>	<b>6.103</b>	<b>1.093</b>	<b>520</b>	<b>486</b>	<b>521</b>	<b>558</b>	<b>438</b>	<b>627</b>	<b>710</b>	<b>556</b>	<b>646</b>
<b>BEBIDAS ESPIRITUOSAS</b>	<b>2.912</b>	<b>3.350</b>	<b>6.969</b>	<b>2.902</b>	<b>2.515</b>	<b>2.820</b>	<b>2.654</b>	<b>2.670</b>	<b>2.680</b>	<b>3.072</b>	<b>2.790</b>	<b>2.792</b>	<b>2.601</b>
<b>OTRA BEBIDA CON VINO</b>	<b>3.827</b>	<b>2.727</b>	<b>2.475</b>	<b>1.879</b>	<b>2.116</b>	<b>2.151</b>	<b>2.764</b>	<b>4.917</b>	<b>8.356</b>	<b>11.480</b>	<b>10.076</b>	<b>5.678</b>	<b>3.936</b>
<b>TOTAL ZUMO Y NECTAR</b>	<b>41.619</b>	<b>35.738</b>	<b>32.712</b>	<b>36.011</b>	<b>31.809</b>	<b>39.262</b>	<b>34.873</b>	<b>40.487</b>	<b>40.199</b>	<b>45.848</b>	<b>40.091</b>	<b>42.545</b>	<b>39.986</b>

\* OTROS VINOS: incluye los vinos de Aguja D.O., vinos de Licor D.O., Otros Vinos+Espumosos sin D.O.

\* BEBIDAS ESPIRITUOSAS: incluye el brandy, whisky, ginbra, ron, anís y otras bebidas espirituosas

\* BEBIDAS CON VINO: incluye las sangría, tintos de verano, etc. en el año 2007 estaban incluidas en otras bebidas alcohólicas.

## CONSUMO ALIMENTARIO EN EL HOGAR

Miles de €

	octubre 13	noviembre 13	diciembre 13	enero 14	febrero 14	marzo 14	abril 14	mayo 14	junio 14	julio 14	agosto 14	septiembre 14	octubre 14
<b>TOTAL CARNE</b>	<b>1.293.040</b>	<b>1.341.831</b>	<b>1.662.240</b>	<b>1.352.713</b>	<b>1.160.476</b>	<b>1.249.055</b>	<b>1.133.878</b>	<b>1.183.056</b>	<b>1.095.811</b>	<b>1.090.401</b>	<b>1.032.283</b>	<b>1.146.128</b>	<b>1.243.522</b>
CARNE FRESCA	850.875	897.348	1.056.837	927.078	795.667	834.198	776.735	796.879	741.642	740.780	707.212	772.763	845.184
CARNE VACUNO	228.809	248.187	249.295	216.499	209.311	206.923	189.882	195.837	184.602	184.382	158.616	194.005	218.800
CARNE POLLO	217.414	222.022	221.526	237.991	204.203	225.345	203.381	220.846	202.205	200.558	196.438	207.110	221.865
CARNE OVINO/CAPRINO	49.164	67.419	165.520	85.820	58.948	58.002	65.725	52.561	52.121	46.756	51.029	51.363	55.865
CARNE CERDO	240.781	242.381	288.986	269.552	217.180	238.965	221.985	221.857	200.466	212.628	213.271	221.572	236.692
CARNE CONGELADA	27.952	25.672	32.249	22.595	21.661	24.651	18.971	24.379	22.333	20.543	19.413	21.873	22.635
CARNE TRANSFORMADA	414.213	418.811	573.154	403.040	343.149	390.206	338.172	361.797	331.835	329.078	305.657	351.492	375.702
<b>TOTAL PESCA</b>	<b>739.707</b>	<b>769.951</b>	<b>1.135.378</b>	<b>770.659</b>	<b>658.711</b>	<b>745.059</b>	<b>718.448</b>	<b>732.178</b>	<b>672.267</b>	<b>707.291</b>	<b>633.108</b>	<b>703.454</b>	<b>721.532</b>
PESCADOS	411.848	390.959	424.493	407.914	367.815	414.965	385.011	403.115	358.336	374.061	325.895	382.798	395.854
PESCADOS FRESCOS	335.416	318.372	346.257	322.872	297.962	336.283	311.732	329.758	294.876	310.011	268.635	311.727	323.306
PESCADOS CONGELADOS	76.432	72.588	78.236	85.042	69.853	78.683	73.279	73.357	63.460	64.050	57.260	71.071	72.548
MARISCO/MOLUSCO/CRUS	186.286	235.326	514.339	224.913	166.609	176.868	167.630	172.319	162.391	174.495	168.949	178.616	188.181
CONS.PESCADO/MOLUSCO	141.572	143.666	196.546	137.832	124.286	153.225	165.808	156.744	151.540	158.736	138.265	142.040	137.497
<b>TOTAL LECHE LIQUIDA</b>	<b>206.055</b>	<b>208.593</b>	<b>206.482</b>	<b>219.943</b>	<b>190.966</b>	<b>216.385</b>	<b>199.623</b>	<b>204.414</b>	<b>185.305</b>	<b>183.039</b>	<b>167.476</b>	<b>192.122</b>	<b>202.478</b>
LECHE ESTERILIZADA	196.486	200.077	198.816	211.164	183.549	208.101	192.110	196.256	178.331	175.283	160.659	184.497	194.573
LECHE PASTERIZADA	6.364	6.166	6.035	6.850	5.136	6.512	6.093	5.760	5.231	4.515	5.118	5.981	5.563
LECHE CRUDA	3.205	2.350	1.631	1.929	2.281	1.772	1.420	2.399	1.743	3.241	1.700	1.644	2.343
<b>T DERIVADOS LACTEOS</b>	<b>494.389</b>	<b>470.454</b>	<b>492.062</b>	<b>460.892</b>	<b>437.789</b>	<b>494.165</b>	<b>469.275</b>	<b>509.505</b>	<b>482.364</b>	<b>501.933</b>	<b>463.115</b>	<b>490.552</b>	<b>483.185</b>
YOGURT	71.987	66.599	59.323	69.355	66.023	74.275	67.678	71.204	64.292	62.179	58.533	68.255	71.507
BIFIDUS + LECHE FERMENTADAS	76.136	67.839	58.943	70.582	62.773	68.681	64.498	69.496	58.665	57.356	52.055	66.613	70.441
QUESO	227.474	227.088	257.394	214.645	207.950	232.188	210.263	222.723	199.977	198.754	187.698	213.874	221.500
RESTO DERIVADOS LACTEOS	118.792	108.928	116.403	106.309	101.043	119.021	126.836	146.081	159.430	183.645	164.829	141.810	119.737
<b>T.HUEVOS KGS</b>	<b>74.460</b>	<b>72.794</b>	<b>75.122</b>	<b>71.809</b>	<b>67.282</b>	<b>75.187</b>	<b>70.689</b>	<b>73.018</b>	<b>67.773</b>	<b>66.897</b>	<b>60.447</b>	<b>64.538</b>	<b>69.849</b>
PAN	331.805	337.591	329.249	341.909	317.855	345.054	309.782	333.860	301.838	303.759	275.131	303.682	331.944
LEGUMBRES	25.192	29.215	24.504	24.397	21.735	21.888	18.847	17.558	14.776	14.700	13.264	19.848	25.185
AZUCAR	17.981	18.316	18.462	15.826	15.474	19.407	17.415	15.163	14.845	14.100	12.156	13.444	14.918
<b>TOTAL ACEITE</b>	<b>131.157</b>	<b>139.266</b>	<b>140.179</b>	<b>147.138</b>	<b>116.182</b>	<b>120.117</b>	<b>114.737</b>	<b>103.625</b>	<b>101.309</b>	<b>106.703</b>	<b>91.891</b>	<b>101.958</b>	<b>103.196</b>
ACEITE DE OLIVA	110.537	116.146	119.253	126.410	98.330	98.582	96.036	87.429	84.594	88.091	75.967	82.672	85.512
ACEITE DE GIRASOL	16.651	19.347	17.236	15.967	13.171	16.454	14.544	12.781	12.926	15.089	12.548	15.670	13.613

\* T DERIVADOS LACTEOS: Incluye Preparados Lacteos y Derivados Lacteos

\* BIFIDUS + LECHE FERMENTADAS: INCLUEN LOS Yogures con Bifidus y las Otras Leches fermentadas

## CONSUMO ALIMENTARIO EN EL HOGAR

Miles de €

	octubre 13	noviembre 13	diciembre 13	enero 14	febrero 14	marzo 14	abril 14	mayo 14	junio 14	julio 14	agosto 14	septiembre 14	octubre 14
<b>PATATAS FRESCAS</b>	<b>65.418</b>	<b>64.031</b>	<b>58.294</b>	<b>64.331</b>	<b>52.971</b>	<b>59.494</b>	<b>58.151</b>	<b>58.277</b>	<b>57.613</b>	<b>55.800</b>	<b>47.638</b>	<b>47.680</b>	<b>51.104</b>
<b>T.HORTALIZAS FRESCAS</b>	<b>398.642</b>	<b>372.516</b>	<b>341.404</b>	<b>392.599</b>	<b>356.402</b>	<b>392.583</b>	<b>354.335</b>	<b>369.817</b>	<b>341.985</b>	<b>358.626</b>	<b>338.763</b>	<b>383.748</b>	<b>399.948</b>
TOMATES	77.548	61.605	59.194	66.016	58.556	69.944	69.700	74.699	76.581	86.505	82.012	88.527	83.266
CEBOLLAS	28.654	27.569	25.446	26.647	25.853	28.905	27.533	31.259	29.172	28.123	29.998	32.702	27.677
LECHUGA/ESC./ENDIVIA	34.402	31.802	31.911	33.901	29.818	34.559	31.303	34.604	32.827	35.410	30.686	32.136	32.978
PIMIENTOS	35.483	27.716	24.061	28.497	27.242	31.667	28.240	29.423	28.489	32.925	32.464	36.323	34.896
JUDIAS VERDES	29.883	24.530	19.899	22.150	19.969	21.195	18.369	21.328	23.075	30.653	31.556	30.042	25.812
COLES	9.125	9.467	9.812	10.431	9.709	7.826	5.272	5.340	5.344	4.849	4.299	5.496	7.709
<b>T.FRUTAS FRESCAS</b>	<b>574.463</b>	<b>510.120</b>	<b>444.175</b>	<b>452.176</b>	<b>428.352</b>	<b>487.850</b>	<b>448.074</b>	<b>571.105</b>	<b>575.746</b>	<b>528.636</b>	<b>457.207</b>	<b>526.256</b>	<b>541.871</b>
NARANJAS	59.097	67.197	66.671	80.987	76.375	85.492	77.651	72.751	48.608	35.430	29.540	40.912	56.855
MANDARINAS	35.878	59.063	60.842	64.264	52.484	44.944	25.660	10.949	1.891	622	694	9.597	41.908
LIMONES	13.948	12.103	13.188	11.876	10.360	11.686	11.546	12.761	12.324	13.404	14.801	16.148	14.831
PLATANOS	65.321	69.287	63.728	68.614	65.212	74.913	69.529	70.291	54.143	44.092	39.329	53.003	67.044
MANZANAS	68.549	64.096	53.627	61.200	59.722	67.723	61.212	59.574	42.609	34.715	29.808	49.576	62.690
PERAS	43.922	38.116	30.856	31.537	29.631	34.740	33.652	30.256	21.676	20.996	23.672	35.672	40.614
MELOCOTONES	41.816	7.850	608	443	228	422	769	14.532	40.389	56.198	55.062	53.505	28.674
ALBARICOQUES	447	279	178	209	103	212	2.185	27.227	32.077	15.880	3.177	752	289
FRESAS/FRESON	2.458	1.465	2.836	21.267	46.979	74.188	62.950	41.556	12.437	4.857	4.440	2.051	1.920
MELON	40.033	15.183	10.203	7.877	6.974	8.796	11.224	24.620	45.921	57.028	59.679	56.045	36.987
SANDIA	12.381	1.764	672	131	328	2.303	7.945	45.870	56.139	57.056	49.129	38.325	8.332
CIRUELAS	16.079	6.491	1.501	735	1.356	3.321	3.216	3.275	10.091	21.050	27.075	26.337	13.278
CEREZAS	1.675	1.655	2.866	2.636	2.627	1.502	1.299	44.972	82.450	58.159	9.537	1.747	1.180
UVAS	52.929	34.485	28.937	13.286	6.816	6.805	6.892	5.911	4.920	8.343	15.583	39.872	45.797
KIWI	30.083	35.746	29.257	30.945	30.066	32.798	31.002	30.159	24.967	22.436	20.762	24.721	32.746
<b>VINOS TRANQUILOS D.O.</b>	<b>38.060</b>	<b>44.975</b>	<b>89.420</b>	<b>37.024</b>	<b>36.801</b>	<b>38.569</b>	<b>35.833</b>	<b>40.925</b>	<b>35.154</b>	<b>32.857</b>	<b>30.973</b>	<b>32.673</b>	<b>41.999</b>
<b>ESPUMOSOS/CAVAS D.O.</b>	<b>6.333</b>	<b>10.008</b>	<b>52.032</b>	<b>9.437</b>	<b>4.693</b>	<b>5.251</b>	<b>4.007</b>	<b>4.744</b>	<b>6.611</b>	<b>5.978</b>	<b>6.070</b>	<b>5.874</b>	<b>4.940</b>
<b>VINO DE MESA SIN D.O.</b>	<b>22.297</b>	<b>24.506</b>	<b>33.431</b>	<b>21.429</b>	<b>20.536</b>	<b>23.296</b>	<b>22.107</b>	<b>20.652</b>	<b>19.488</b>	<b>21.414</b>	<b>19.821</b>	<b>18.907</b>	<b>20.864</b>
<b>OTROS VINOS</b>	<b>10.275</b>	<b>11.758</b>	<b>23.385</b>	<b>9.761</b>	<b>9.895</b>	<b>9.639</b>	<b>10.686</b>	<b>11.247</b>	<b>11.052</b>	<b>10.607</b>	<b>9.169</b>	<b>8.926</b>	<b>10.351</b>
<b>CERVEZAS</b>	<b>75.892</b>	<b>66.966</b>	<b>79.299</b>	<b>66.636</b>	<b>60.013</b>	<b>74.905</b>	<b>80.814</b>	<b>84.294</b>	<b>88.323</b>	<b>94.759</b>	<b>89.892</b>	<b>84.858</b>	<b>75.103</b>
<b>SIDRA</b>	<b>1.060</b>	<b>2.020</b>	<b>11.913</b>	<b>2.039</b>	<b>957</b>	<b>843</b>	<b>901</b>	<b>1.046</b>	<b>789</b>	<b>1.260</b>	<b>1.385</b>	<b>1.079</b>	<b>1.272</b>
<b>BEBIDAS ESPIRITUOSAS</b>	<b>28.430</b>	<b>32.314</b>	<b>77.361</b>	<b>30.847</b>	<b>24.448</b>	<b>29.627</b>	<b>27.051</b>	<b>27.201</b>	<b>27.232</b>	<b>30.217</b>	<b>27.616</b>	<b>27.485</b>	<b>26.990</b>
<b>OTRA BEBIDA CON VINO</b>	<b>2.804</b>	<b>2.033</b>	<b>1.772</b>	<b>1.318</b>	<b>1.581</b>	<b>1.621</b>	<b>2.159</b>	<b>3.788</b>	<b>6.118</b>	<b>8.233</b>	<b>7.091</b>	<b>4.202</b>	<b>2.889</b>
<b>TOTAL ZUMO Y NECTAR</b>	<b>37.728</b>	<b>31.817</b>	<b>28.803</b>	<b>32.197</b>	<b>28.503</b>	<b>34.704</b>	<b>31.557</b>	<b>37.458</b>	<b>37.253</b>	<b>43.593</b>	<b>37.451</b>	<b>38.568</b>	<b>36.211</b>

\* OTROS VINOS: incluye los vinos de Aguja D.O., vinos de Licor D.O., Otros Vinos+Espumosos sin D.O.

\* BEBIDAS ESPIRITUOSAS: incluye el brandy, whisky, ginbra, ron, anís y otras bebidas espirituosas

\* BEBIDAS CON VINO: Incluye las sangría, tintos de verano, etc. en el año 2007 estaban incluidas en otras bebidas alcohólicas.

## CONSUMO ALIMENTARIO EN EL HOGAR. Clasificación COICOP

	MILES de Kgs	MILES de €	PART. MERC. VALOR	CONSUMO X CAPITA	GASTO X CAPITA €	PRECIO MEDIO €/Kilo
	oct-14	oct-14	oct-14	oct-14	oct-14	oct-14
<b>0.1.1 ALIMENTACION</b>	<b>1.964.157,29</b>	<b>5.107.060,09</b>	<b>90,69</b>	<b>43,53</b>	<b>113,19</b>	<b>2,60</b>
0.1.1.1 PAN Y CEREALES	241.644,37	684.701,48	12,16	5,36	15,17	2,83
0.1.1.1.1 ARROZ	14.996,73	21.407,08	0,38	0,33	0,47	1,43
0.1.1.1.2 PAN	137.356,94	331.944,08	5,89	3,04	7,36	2,42
0.1.1.1.3 OTROS PRODUCTOS DE PANADERIA	43.657,70	183.213,80	3,25	0,97	4,06	4,20
0.1.1.1.4 PASTAS ALIMENTICIAS	18.051,63	43.915,50	0,78	0,40	0,97	2,43
0.1.1.1.5 PRODUCTOS PASTELERÍA/MASAS COCINADAS	9.696,48	58.862,47	1,05	0,21	1,30	6,07
0.1.1.1.7 CEREALES/OTROS ELABORADOS CON CEREALES	17.884,89	45.358,55	0,81	0,40	1,01	2,54
0.1.1.2 CARNE	208.708,13	1.296.188,77	23,02	4,63	28,73	6,21
0.1.1.2.1 BOVINO FRESCA/REFRIGERADA/CONGELADA	24.323,17	220.954,47	3,92	0,54	4,90	8,44
0.1.1.2.2 PORCINO FRESCA/REFRIGERADA/CONGELADA	40.470,70	231.239,58	4,11	0,90	5,12	1,13
0.1.1.2.3 OVINO/CAPRINO FRESCA/REFRIGERADA/CONGELADA	5.406,54	55.864,54	0,99	0,12	1,24	10,33
0.1.1.2.4 AVE FRESCA/REFRIGERADA/CONGELADA	67.415,48	275.627,62	4,89	1,49	6,11	2,81
0.1.1.2.5 CHARCUTERIA	45.219,41	369.030,33	6,55	1,00	8,18	8,16
0.1.1.2.6 CARNES PREPARADAS	12.520,49	73.956,70	1,31	0,28	1,64	5,91
0.1.1.2.7 DESPOJOS/CASQUERÍA	3.610,86	16.017,87	0,28	0,08	0,35	4,44
0.1.1.2.8 OTRAS CARNES	9.076,34	50.042,02	0,89	0,20	1,11	5,51
0.1.1.2.9 CARNE CONGELADA	665,14	3.455,64	0,06	0,01	0,08	5,20
0.1.1.3 PESCADO	101.009,12	741.180,87	13,16	2,24	16,43	7,34
0.1.1.3.1 PESCADO FRESCO/REFRIGERADO	45.734,96	323.305,58	5,74	1,01	7,17	7,07
0.1.1.3.2 PESCADO CONGELADO	11.298,75	72.548,48	1,29	0,25	1,61	6,42
0.1.1.3.3 MOLUSCOS/CRUSTACEOS FRESCOS/CONGELADOS	25.152,34	188.180,87	3,34	0,56	4,17	7,48
0.1.1.3.4 PESCADOS/MARISCOS SECOS/AHUMADOS	1.642,33	23.060,16	0,41	0,04	0,51	14,04
0.1.1.3.5 OTRAS CONSERVAS DE PESCADO	17.180,75	134.085,77	2,38	0,38	2,97	7,80
0.1.1.4 LECHE/QUESO/HUEVOS	455.517,35	738.174,72	13,11	10,10	16,36	1,62
0.1.1.4.1 LECHE ENTERA	74.906,01	54.099,82	0,96	1,66	1,20	0,72
0.1.1.4.2 LECHE DESNATADA	79.586,52	58.196,87	1,03	1,76	1,29	0,73
0.1.1.4.3 LECHE SEMI	126.727,00	90.181,73	1,60	2,81	2,00	0,71
0.1.1.4.4 LECHE CONSERVADA	14.964,14	29.554,60	0,52	0,33	0,66	1,98
0.1.1.4.5 YOGURES	67.542,81	150.922,72	2,68	1,50	3,34	2,23
0.1.1.4.6 QUESO/REQUESON	29.964,65	221.500,17	3,93	0,66	4,91	7,39
0.1.1.4.7 OTROS PRODUCTOS A BASE DE LECHE	28.848,85	61.356,52	1,09	0,64	1,36	2,13
0.1.1.4.8 HUEVOS	32.977,45	72.362,33	1,29	0,73	1,60	2,19
0.1.1.5 ACEITES Y GRASAS	50.882,51	127.210,03	2,26	1,13	2,82	2,50
0.1.1.5.1 MANTEQUILLA	1.147,92	7.058,81	0,13	0,03	0,16	6,15
0.1.1.5.2 MARGARINA	3.041,65	10.283,24	0,18	0,07	0,23	3,38
0.1.1.5.3 ACEITE DE OLIVA	31.464,52	86.151,25	1,53	0,70	1,91	2,74
0.1.1.5.4 OTROS ACEITES	14.214,53	17.045,07	0,30	0,32	0,38	1,20
0.1.1.5.5 OTRAS GRASAS ANIMALES	1.013,89	6.671,66	0,12	0,02	0,15	6,58

## CONSUMO ALIMENTARIO EN EL HOGAR. Clasificación COICOP

	MILES de Kgs	MILES de €	PART. MERC. VALOR	CONSUMO X CAPITA	GASTO X CAPITA €	PRECIO MEDIO €/Kilo
	oct-14	oct-14	oct-14	oct-14	oct-14	oct-14
0.1.1.6 FRUTAS	402.018,40	645.962,95	11,47	8,91	14,32	1,61
0.1.1.6.1 CITRICOS	89.722,63	113.594,40	2,02	1,99	2,52	1,27
0.1.1.6.2 PLATANOS	42.573,25	67.044,32	1,19	0,94	1,49	1,57
0.1.1.6.3 MANZANAS	52.940,82	62.690,25	1,11	1,17	1,39	1,18
0.1.1.6.4 PERAS	33.121,07	40.614,39	0,72	0,73	0,90	1,23
0.1.1.6.5 FRUTAS CON HUESO	31.049,80	52.188,49	0,93	0,69	1,16	1,68
0.1.1.6.6 BAYAS	24.417,01	47.717,55	0,85	0,54	1,06	1,95
0.1.1.6.7 OTRAS FRUTAS	109.466,24	158.021,78	2,81	2,43	3,50	1,44
0.1.1.6.8 FRUTOS SECOS	14.022,84	92.361,43	1,64	0,31	2,05	6,59
0.1.1.6.9 FRUTAS PREPARADAS/CONSERVAS	4.704,74	11.730,34	0,21	0,10	0,26	2,49
0.1.1.7 HORTALIZAS	392.267,08	614.918,82	10,92	8,69	13,63	1,57
0.1.1.7.0 OTRAS VERDURAS	38.122,28	77.176,52	1,37	0,84	1,71	2,02
0.1.1.7.1 HORTALIZAS DE HOJA/TALLO	22.559,26	44.888,38	0,80	0,50	0,99	1,99
0.1.1.7.2 COLES	7.769,81	7.709,02	0,14	0,17	0,17	0,99
0.1.1.7.3 HORTALIZAS CULTIVADAS POR SU FRUTO	115.286,10	185.273,34	3,29	2,56	4,11	1,61
0.1.1.7.4 HORTALIZAS CON RAIZ	54.274,55	84.900,51	1,51	1,20	1,88	1,56
0.1.1.7.5 LEGUMBRES / HORTALIZAS SECAS	8.130,39	17.603,43	0,31	0,18	0,39	2,17
0.1.1.7.6 LEGUMBRES / HORTALIZAS CONGELADAS	13.986,75	30.847,06	0,55	0,31	0,68	2,21
0.1.1.7.7 LEGUMBRES / HORTALIZAS CONSERVA	34.498,25	87.992,32	1,56	0,76	1,95	2,55
0.1.1.7.8 PATATAS FRESCAS / CONGELADAS	92.881,55	55.032,65	0,98	2,06	1,22	0,59
0.1.1.7.9 PATATAS PROCESADAS	4.758,15	23.495,60	0,42	0,11	0,52	4,94
0.1.1.8 AZUCAR/CONFITURAS/MIEL/CHOCOLATE/CONFITERIA/HELAC	40.871,99	147.474,38	2,62	0,91	3,27	3,61
0.1.1.8.1 AZUCAR	18.096,72	19.062,37	0,34	0,40	0,42	1,05
0.1.1.8.2 CONFITERIA/MERMELADA/MIEL	4.414,48	18.693,13	0,33	0,10	0,41	4,23
0.1.1.8.3 CHOCOLATE	8.138,42	61.548,78	1,09	0,18	1,36	7,56
0.1.1.8.4 CONFITERIA	2.583,96	19.993,15	0,36	0,06	0,44	7,74
0.1.1.8.5 HELADOS	7.638,42	28.176,95	0,50	0,17	0,62	3,69
0.1.1.9 PRODUCTOS ALIMENTICIOS NO NUESTRADOS ANTERIORMEN	51.891,35	110.974,31	1,97	1,15	2,46	2,14
0.1.1.9.1 SALSAS	22.868,86	50.420,60	0,90	0,51	1,12	2,20
0.1.1.9.2 SAL/ESPECIAS	9.733,68	11.635,67	0,21	0,22	0,26	1,20
0.1.1.9.3 SOPAS / CALDOS	16.487,28	26.453,35	0,47	0,37	0,59	1,60
0.1.1.9.6 OTROS PRODUCTOS EN PESO	2.801,53	22.464,68	0,40	0,06	0,50	8,02
<b>0.1.2 BEBIDAS NO ALCOHOLICAS</b>	<b>444.435,00</b>	<b>344.268,43</b>	<b>6,11</b>	<b>9,85</b>	<b>7,63</b>	<b>0,77</b>
0.1.2.1 CAFE/TE/CACAO	11.423,79	108.441,13	1,93	0,25	2,40	9,49
0.1.2.1.1 CAFE	5.882,55	72.393,13	1,29	0,13	1,60	12,31
0.1.2.1.2 TE/INFUSIONES	470,21	13.522,87	0,24	0,01	0,30	28,76
0.1.2.1.3 CACAO	5.071,03	22.525,14	0,40	0,11	0,50	4,44
0.1.2.2 AGUA/BEBIDAS REFRESCANTES/ZUMOS	409.809,72	205.032,26	3,64	9,08	4,54	0,50
0.1.2.2.1 AGUA MINERAL	205.465,94	41.309,68	0,73	4,55	0,92	0,20
0.1.2.2.2 BEBIDAS REFRESCANTES	164.357,91	127.511,84	2,26	3,64	2,83	0,78
0.1.2.2.3 ZUMOS DE FRUTA	39.724,22	35.925,76	0,64	0,88	0,80	0,90
0.1.2.2.4 ZUMOS DE VEGETALES(N.D.)	261,64	284,98	0,01	0,01	0,01	1,09
0.1.2.3 OTROS PRODUCTOS EN VOLUMEN	23.201,50	30.795,03	0,55	0,51	0,68	1,33
<b>0.2.1 BEBIDAS ALCOHOLICAS</b>	<b>104.919,78</b>	<b>184.408,07</b>	<b>3,27</b>	<b>2,33</b>	<b>4,09</b>	<b>1,76</b>
0.2.1.1 ESPIRITUOSOS Y LICORES	2.601,19	26.989,57	0,48	0,06	0,60	10,38
0.2.1.2 VINOS	36.701,41	82.315,44	1,46	0,81	1,82	2,24
0.2.1.2.1 VINO DE UVA / OTRAS FRUTAS FERMENTADAS	33.565,22	68.899,24	1,22	0,74	1,53	2,05
0.2.1.2.1.1 V CPRD	12.101,54	43.874,22	0,78	0,27	0,97	3,63
0.2.1.2.1.2 MESA	20.818,14	23.753,41	0,42	0,46	0,53	1,14
0.2.1.2.1.3 SIDRA	645,54	1.271,61	0,02	0,01	0,03	1,97
0.2.1.2.2 OTROS VINOS	3.136,19	13.416,20	0,24	0,07	0,30	4,28
0.2.1.3 CERVEZAS	65.617,18	75.103,06	1,33	1,45	1,66	1,14