

SEGUIMIENTO DE LOS MERCADOS DE CEREALES

Campaña 2024/2025

DICIEMBRE 2024

SEMANA 49

ÍNDICE:

Mercado de cereales. Precios mundiales, comunitarios y nacionales.

Precios medios de los cereales:

Evolución desde la campaña 2010/2011 a 2024/2025

Evolución anual.

Precios del trigo blando:

Evolución desde la campaña 2010/2011 a 2024/2025

Evolución anual.

Precios del trigo duro:

Evolución desde la campaña 2010/2011 a 2024/2025

Evolución anual.

Precios del maíz y el sorgo:

Evolución desde la campaña 2010/2011 a 2024/2025

Evolución anual.

Precios de la cebada:

Evolución desde la campaña 2010/2011 a 2024/2025

Evolución anual.

Evolución del precio medio del trigo blando, trigo duro, cebada y maíz. Comparativa entre campañas.

Los datos de los precios están referidos a la campaña de comercialización que empieza el 1 de julio y finaliza el 30 de junio del año siguiente.

Fuentes: S. G. Análisis, Coordinación y Estadísticas del MAPA, Consejo Internacional de Cereales (CIC), FAO, USDA, Comisión Europea, Mercolleida y otras fuentes de ámbito agrario nacional e internacional.

Metodología:

Precio de referencia: Umbrales de referencia para los cereales con medidas de intervención (101,31 €/t), en la fase del comercio al por mayor, mercancía entregada sobre vehículo en posición almacén. Reglamento (UE) nº 1308/2013, art. 7.

PMI (Precio máximo de importación): Precio de intervención incrementado en un 55% (157,03 €/t).

Precios internacionales:

TRIGO:

Argentina (Up River): Trigo panificable.

Canadá CWRS 13,5% (St. Law): Trigo panificable de alta calidad

US DNS 14% (PNW): Trigo panificable de alta calidad con origen en el Pacific North West.

USA HRW2 FOB: Trigo panificable origen golfo.

USA SRW2 FOB: Trigo panificable/pienso, origen golfo.

SORGO:

USA Gulf (Missisipi): Sorgo pienso

Argentina (Up River): Sorgo pienso.

CEBADA:

UE Francia. Rouen: Cebada pienso

Australia (Adelaida): Cebada pienso

Precios medios campaña:

Los precios medios se han calculado como la media aritmética de los mercados estudiados en este informe.

En el caso del trigo blando mundial se han promediado los trigos estadounidenses HRW2 y SRW2

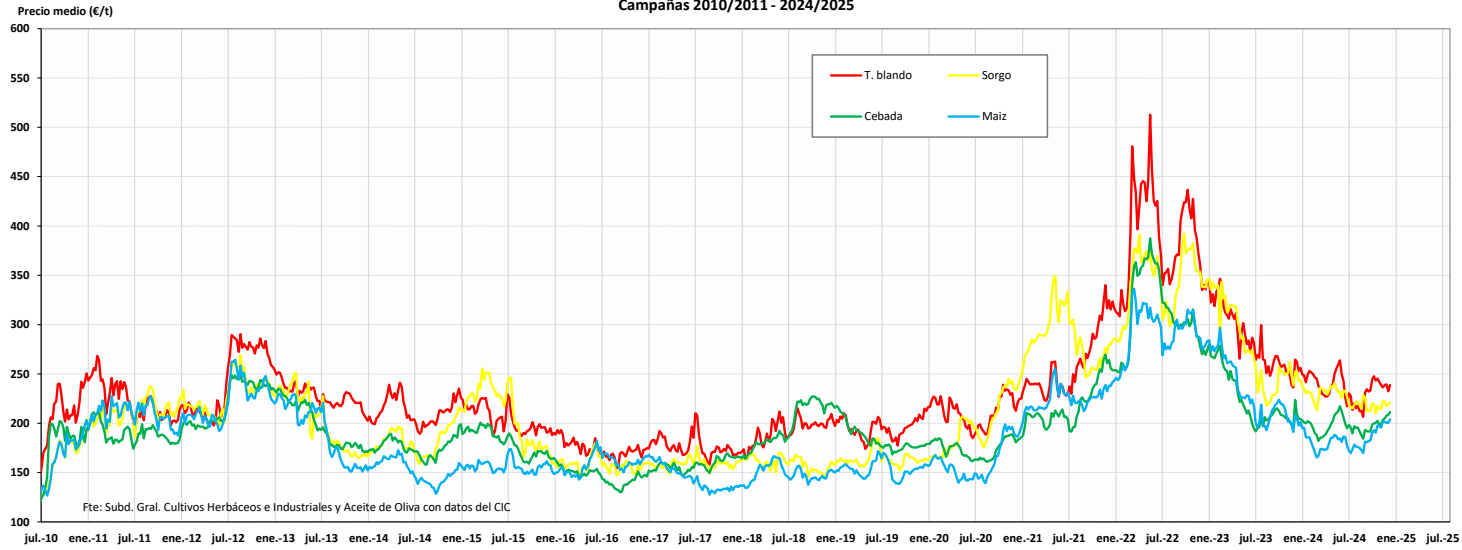
Precios nacionales	SEMANA 49/2024	(del 02 al 08 de diciembre)
Precios comunitarios	SEMANA 49/2024	(del 02 al 08 de diciembre)
Precios mundiales		10/12/2024 (mundiales)

SEMANA 49. Diciembre 2024			PRECIOS SEMANALES CEREALES. CAMPAÑA 2024/25						SEMANA 49. Diciembre 2024							
Última cotización \$/t		Diferencia semanal \$/t	% sobre la cotización			Campaña 2024/25		Última cotización €/t		Diferencia semanal €/t	% sobre la cotización			Campaña 2024/25		
			semana anterior	mes anterior	año anterior	Mínimo campaña \$/t	Máximo campaña \$/t				semana anterior	mes anterior	año anterior	Mínimo campaña €/t	Máximo campaña €/t	
TRIGO BLANDO \$/t																
Elaboración Subdirección General de Cultivos Herbáceos e Industriales y Aceite de Oliva con fuente del Consejo Internacional de Cereales (CIC)																
Mundiales																
USA HRW2 FOB	257	+13	↑ +6	↑ +3	↓ -13	244	277									
USA SRW2 FOB	245	-0	↓ -0	↓ -2	↓ -9	211	266									
US DNS 14% (PNW)	293	+9	↑ +3	↑ +2	↓ -9	250	312									
Canada CWRS 13,5% (St. La	275	+4	↑ +1	↑ +9	↓ -13	249	280									
Argentina (Up River)	226	+3	↑ +1	↑ +1	↓ -9	222	274									
Russia Milling 12,5%	231	+2	→ +1	↑ +1	↓ -5	216	243									
UK (Feed grade)	s/c	n/c	n/c	n/c	n/c	n/c	n/c									
TRIGO BLANDO €/t																
Elaboración Subdirección General de Cultivos Herbáceos e Industriales y Aceite de Oliva con fuente de los Comités de Gestión UE y la SGACE del MAPA																
Unión Europea																
ALEM. (Hambourg)	229	-2	↓ -1	↑ +4	↓ -2	209	232									
FRA (Rouen)	225	-3	↓ -1	↑ +4	→ +0	194	229									
POL (Kujawsko.) Pienso	s/c	n/c	n/c	n/c	n/c	n/c	n/c									
España																
Burgos	221	-2	↓ -1	→ +0	↓ -7	211	227									
Barcelona	260	+2	→ +1	↑ +4	↑ +2	231	260									
Sevilla	238	+0	→ +0	↑ +5	↑ +2	210	238									
MAÍZ \$/t																
Elaboración Subdirección General de Cultivos Herbáceos e Industriales y Aceite de Oliva con fuente del Consejo Internacional de Cereales (CIC)																
Mundiales																
USA Gulf 3YC	211	+5	↑ +3	↓ -0	↓ -1	181	212									
Argentina (Up River)	212	+4	↑ +2	→ +1	↓ -3	180	212									
Brasil (Paranagua)	220	+3	↑ +1	↓ -1	↓ -4	187	222									
Ucrania	216	+3	↑ +1	↑ +3	n/c	186	218									
MAÍZ €/t																
Elaboración Subdirección General de Cultivos Herbáceos e Industriales y Aceite de Oliva con fuente de los Comités de Gestión UE y la SGACE del MAPA																
Unión Europea																
FRA (Burdeos)	207	-10	↓ -5	↑ +1	↑ +3	193	222									
ITALIA (Bolonía)	223	+1	→ +0	→ +0	↓ -1	219	225									
PORTUGAL (Lisboa)	240	+0	→ +0	↓ -1	↑ +5	210	243									
España																
Badajoz	242	-1	↓ -0	→ +0	↓ -9	217	245									
Lérida	230	+0	→ +0	→ +0	↑ +3	207	230									
León	230	+0	→ +0	↓ -1	↑ +3	223	238									
CEBADA \$/t																
Elaboración Subdirección General de Cultivos Herbáceos e Industriales y Aceite de Oliva con fuente del Consejo Internacional de Cereales (CIC)																
Mundiales																
Australia Feed (Adelaida)	233	+3	↑ +1	→ +0	↓ -8	229	246									
Black Sea	215	+2	→ +1	↑ +6	↑ +13	174	215									
CEBADA €/t																
Elaboración Subdirección General de Cultivos Herbáceos e Industriales y Aceite de Oliva con fuente de los Comités de Gestión UE y la SGACE del MAPA																
Unión Europea																
ALEM. (Hambourg)	199	-4	↓ -2	↑ +5	↑ +3	173	203									
FRA (Rouen)	203	+0	→ +0	↑ +8	→ +0	169	203									
España																
Albacete	205	+3	↑ +2	→ +0	↓ -6	177	206									
Lérida	218	+0	→ +0	↑ +4	↓ -3	195	218									
Valladolid	212	+0	→ +0	↑ +1	↓ -6	197	218									
Tipo de cambio EUR/USD																
Elaboración Subdirección General de Cultivos Herbáceos e Industriales y Aceite de Oliva con fuente del Consejo Internacional de Cereales (CIC)																
Dólares USA		% sobre la cotización			Dólares USA											
Última cotización	Diferencia semanal	semana anterior	mes anterior	año anterior	Mínimo campaña	Máximo campaña										
1 Euro	1,0526	0,0000	→ +0,00	↓ -0,63	↓ -2,11	1,0482	1,1161									
TRIGO DURO €/t																
Elaboración Subdirección General de Cultivos Herbáceos e Industriales y Aceite de Oliva con fuente de los Comités de Gestión UE y la SGACE del MAPA																
Unión Europea																
FRA (La Pallice)	298	n/c	n/c	↓ -2	↓ -20	298	310									
ITALIA (Bolonía)	318	+0	→ +0	↓ -1	↓ -15	314	321									
España																
Sevilla	285	+0	→ +0	↑ +2	↓ -23	270	285									
Zaragoza	295	+5	↑ +2	↑ +4	↓ -17	280	305									
Córdoba	s/c	n/c	n/c	n/c	n/c	270	285									

s/d: sin datos; s/c: sin cotización ; n/c: no comparable

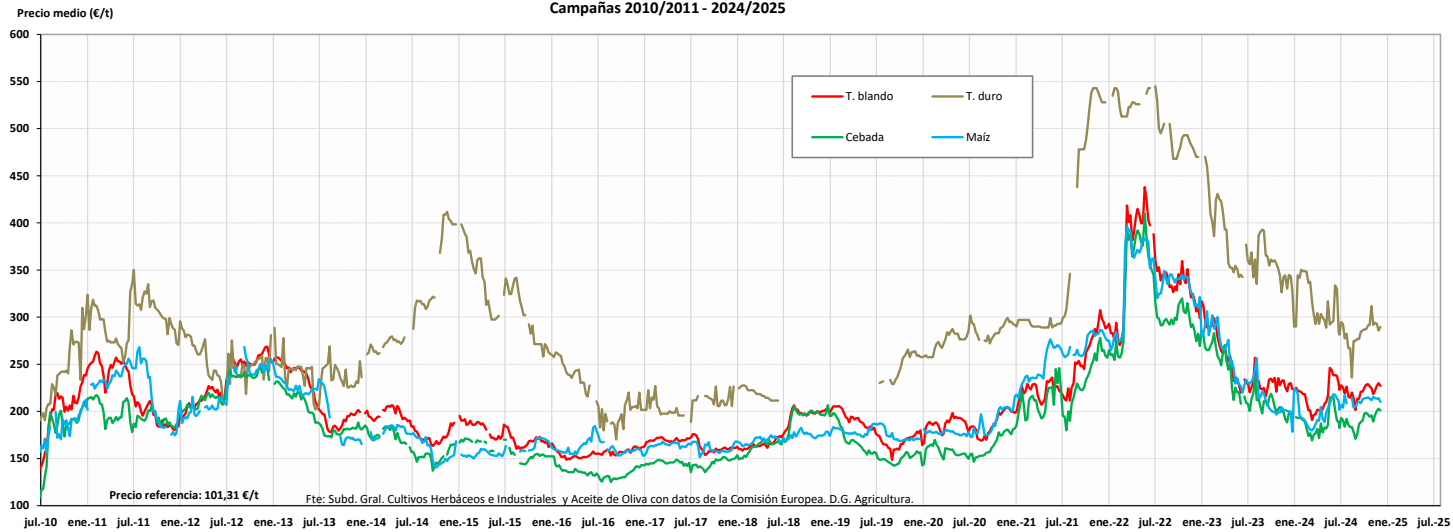
EVOLUCIÓN DE LOS PRECIOS MEDIOS DE LOS CEREALES. CAMPAÑAS 2010/11 A 2024/2025
 MINISTERIO DE AGRICULTURA, PESCA Y ALIMENTACIÓN

Evolución de los precios medios de los cereales en el mundo (€/t)
 Campañas 2010/2011 - 2024/2025



Fuente: Elaboración por la Subdirección General de Cultivos Herbáceos e Industriales y Aceite de Oliva del MAPA con datos del Consejo Internacional de Cereales

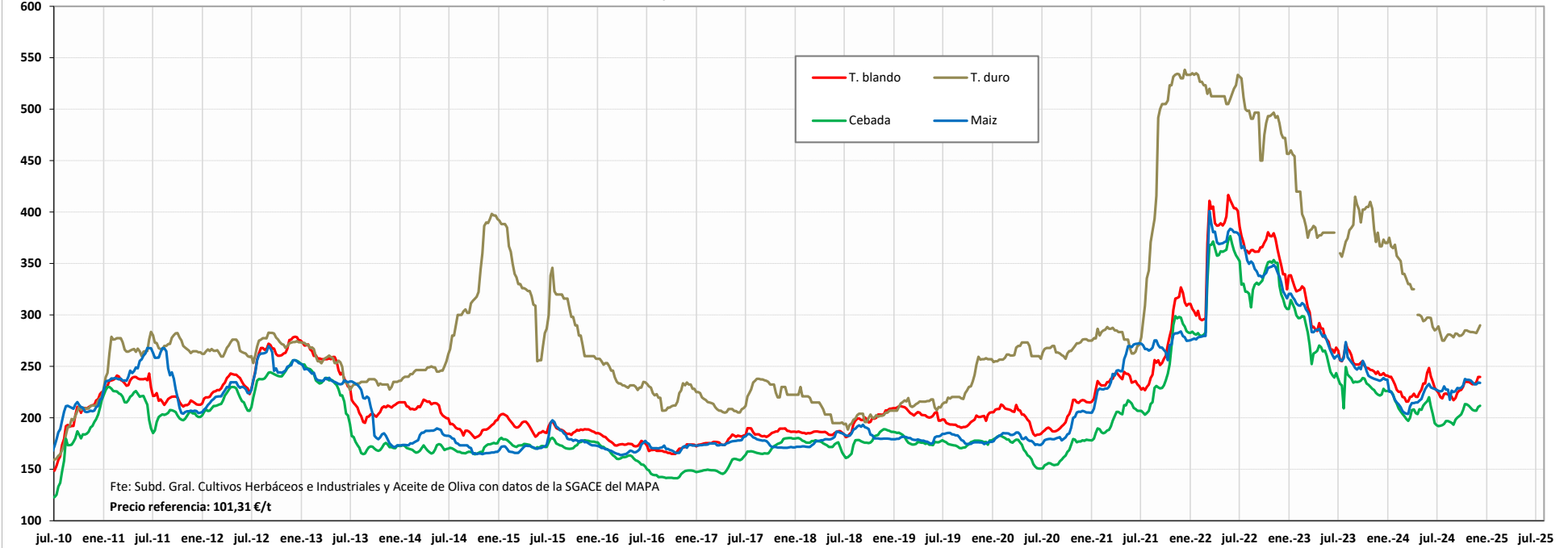
Evolución de los precios medios de los cereales en la UE (€/t)
 Campañas 2010/2011 - 2024/2025



Fuente: Elaboración por la Subdirección General de Cultivos Herbáceos e Industriales y Aceite de Oliva del MAPA con datos de la Comisión Europea. D.G. Agricultura.

MINISTERIO DE AGRICULTURA, PESCA Y ALIMENTACIÓN

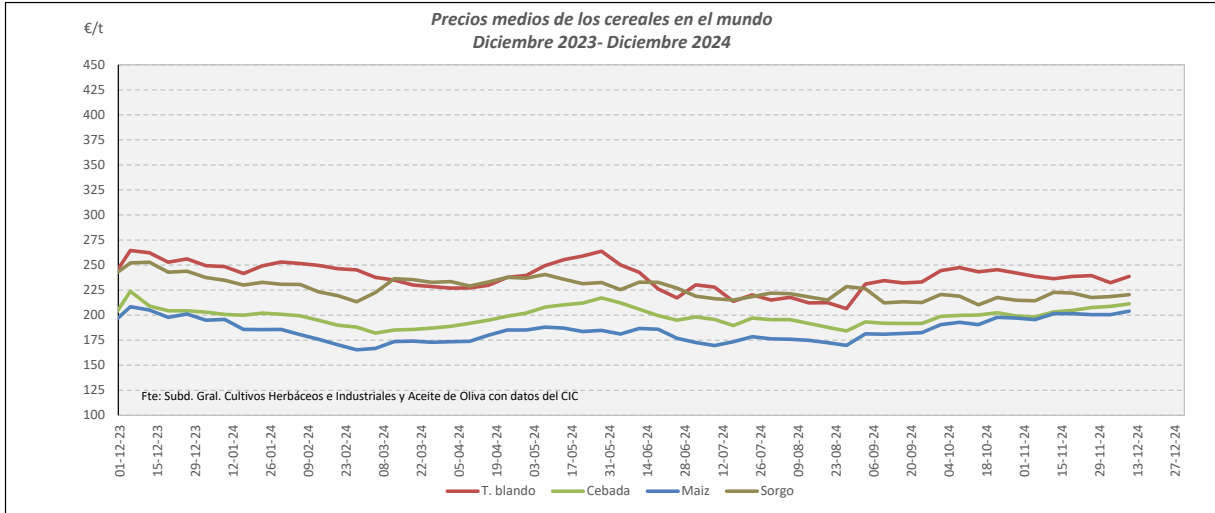
Evolución de los precios medios de los cereales en España (€/t)
Campañas 2010/2011 - 2024/2025



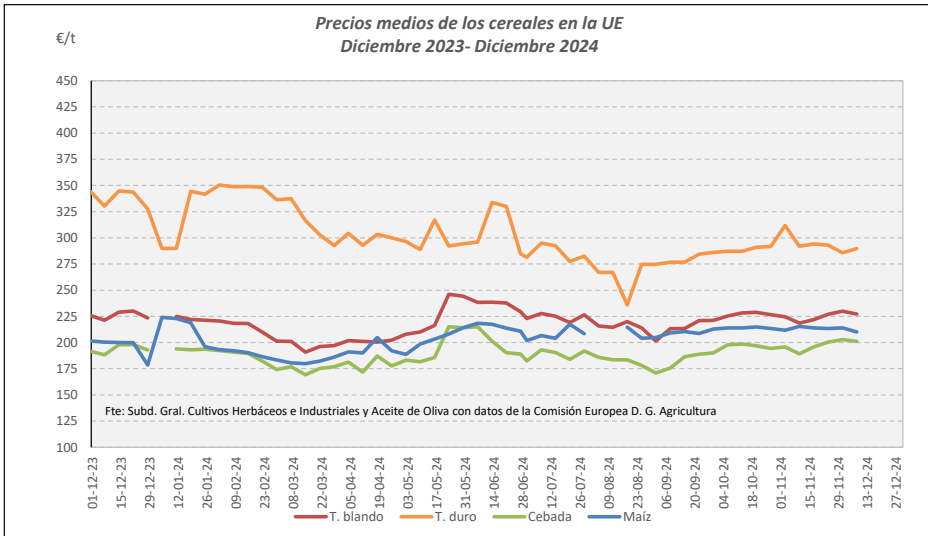
Campaña 2024/25	MUNDIALES				UNIÓN EUROPEA				ESPAÑA			
	Trigo blando	Cebada	Maíz	Sorgo	Trigo blando	Trigo duro	Cebada	Maíz	Trigo blando	Trigo duro	Cebada	Maíz
Media (€/t)	230,59	197,42	185,96	218,19	221,44	283,15	189,91	210,85	227,85	282,01	202,34	230,14
Máximo (€/t)	247,61	211,26	204,03	228,48	229,85	311,65	202,85	217,40	239,80	290,00	213,40	237,73
Mínimo (€/t)	206,53	184,28	169,74	210,22	201,45	236,00	170,95	201,80	217,20	275,00	192,00	217,53

PRECIOS MEDIOS DE LOS CEREALES. EVOLUCIÓN ANUAL

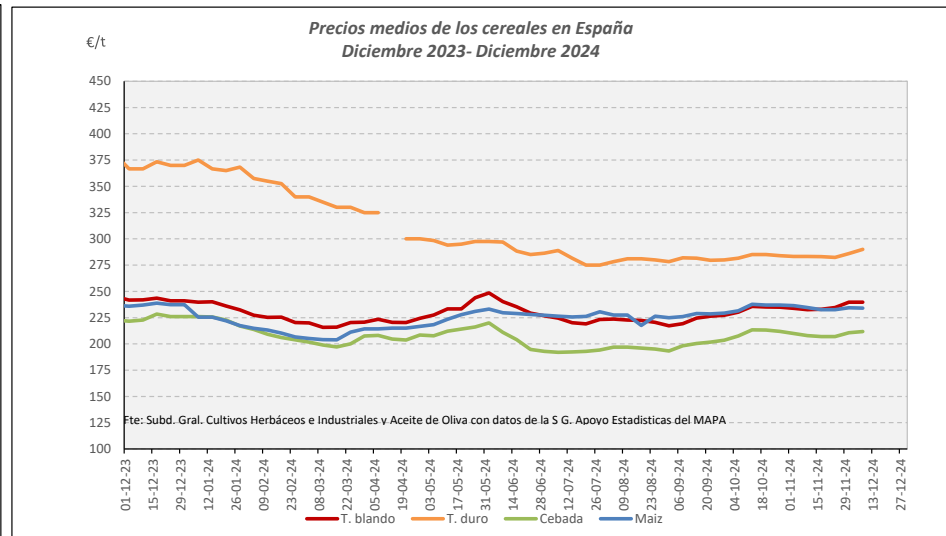
MINISTERIO DE AGRICULTURA, PESCA Y ALIMENTACIÓN



Fuente: Elaboración Subd. Gral. Cultivos Herbáceos e Industriales y Aceite de Oliva con datos del Consejo Internacional de Cereales

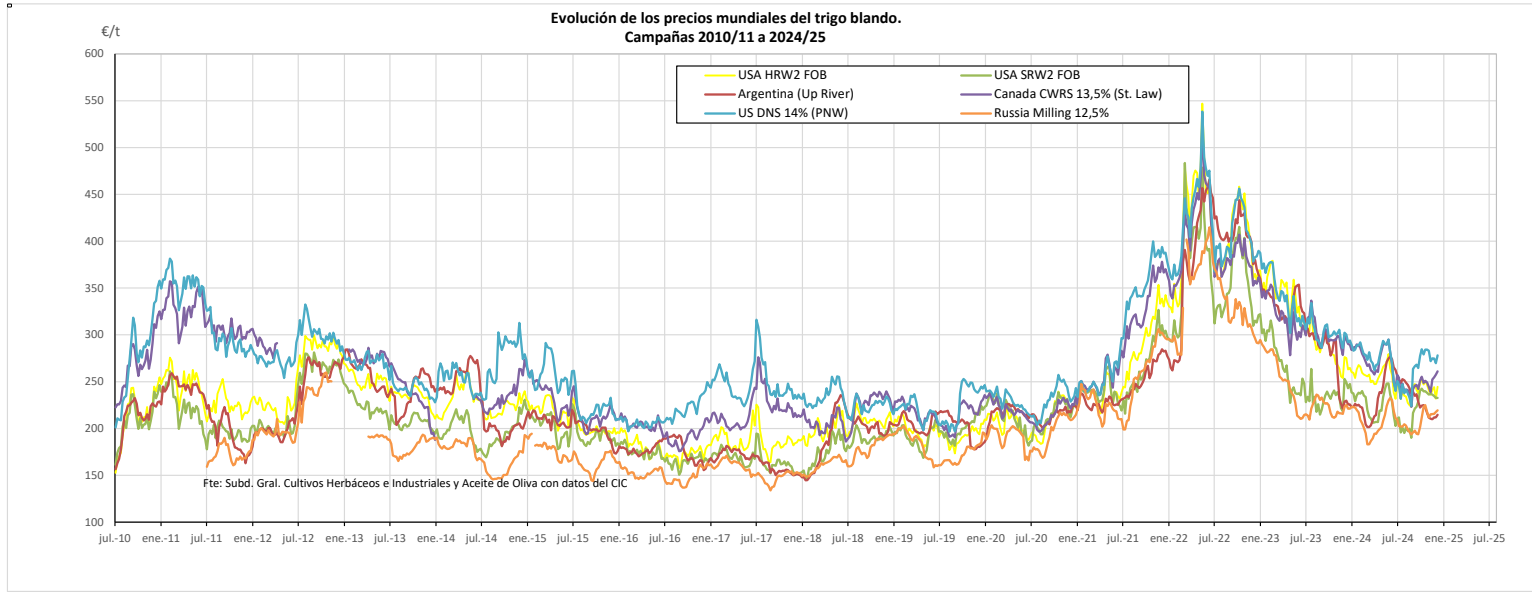


Fuente: Elaboración Subd. Gral. Cultivos Herbáceos e Industriales y Aceite de Oliva con datos de los Comités de Gestión de la UE

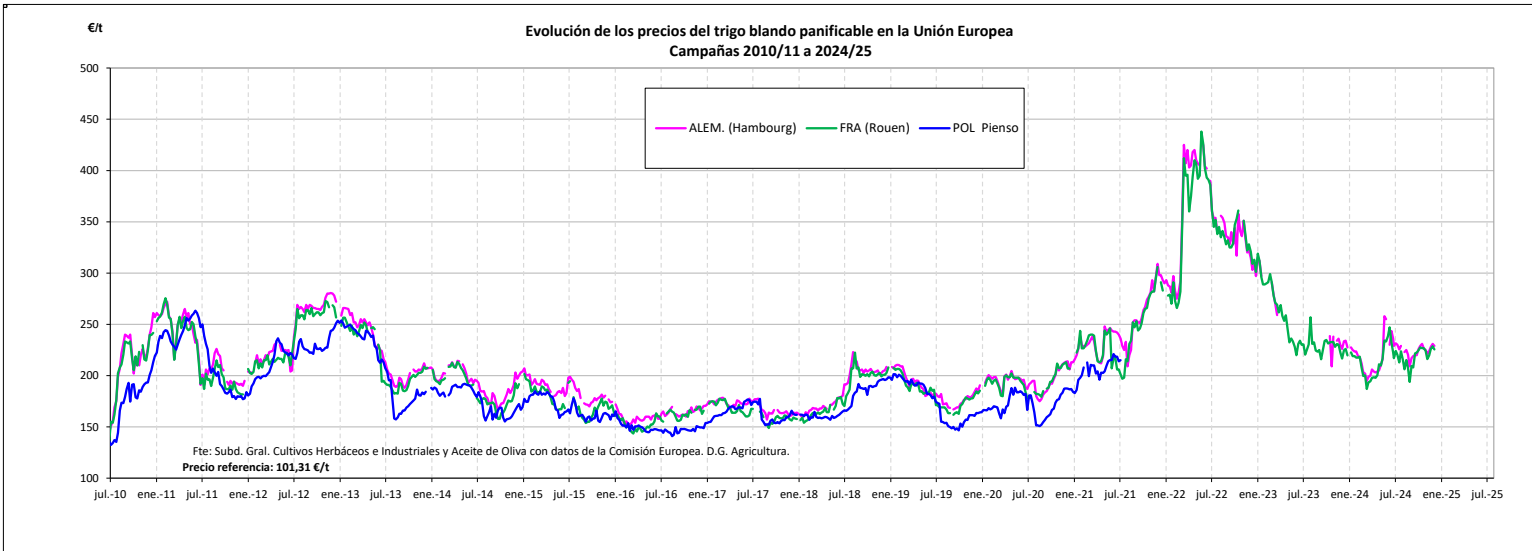


Fuente: Elaboración Subd. Gral. Cultivos Herbáceos e Industriales y Aceite de Oliva con datos de la SGAC y Estadística del MAPA.

EVOLUCIÓN DEL TRIGO BLANDO PANIFICABLE. CAMPAÑAS 2010/11 A 2024/2025
MINISTERIO DE AGRICULTURA, PESCA Y ALIMENTACIÓN



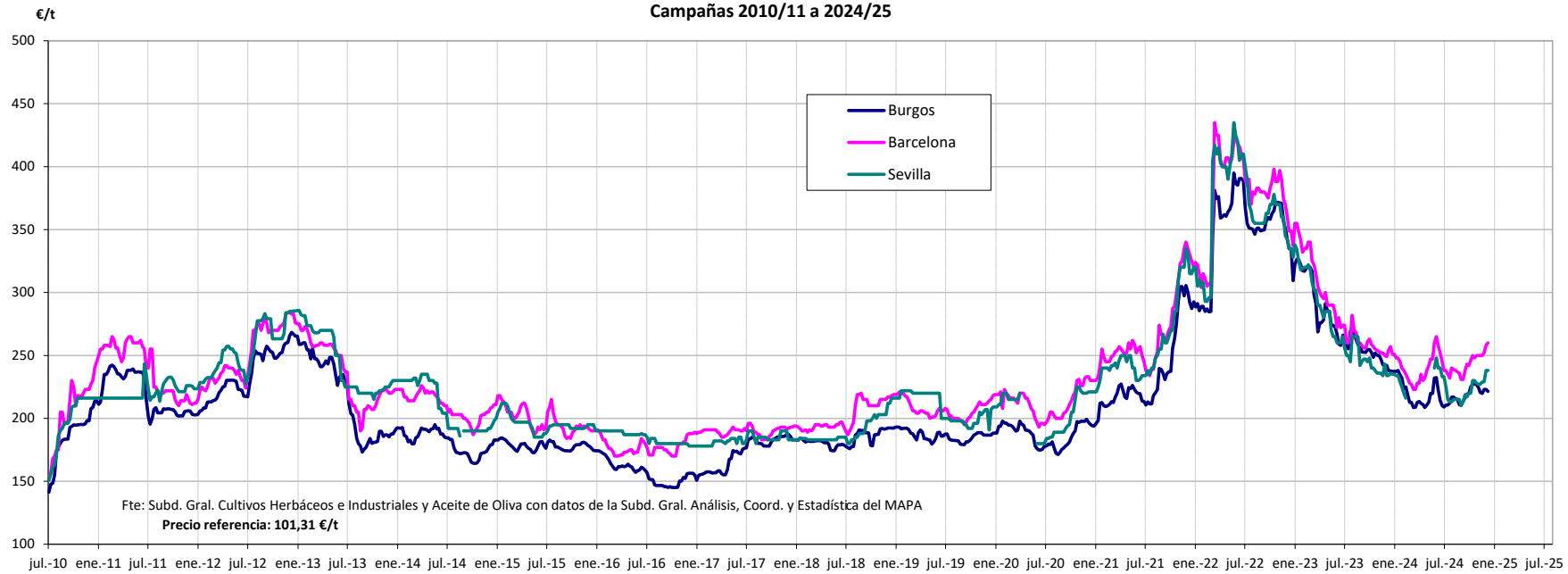
Fuente: Elaboración por la Subdirección General de Cultivos Herbáceos e Industriales y Aceite de Oliva del MAPA con datos del Consejo Internacional de Cereales



Fuente: Elaboración por la Subdirección General de Cultivos Herbáceos e Industriales y Aceite de Oliva del MAPA con datos de la Comisión Europea. D.G. Agricultura.

MINISTERIO DE AGRICULTURA, PESCA Y ALIMENTACIÓN

Evolución de los precios del trigo blando en España
Campañas 2010/11 a 2024/25

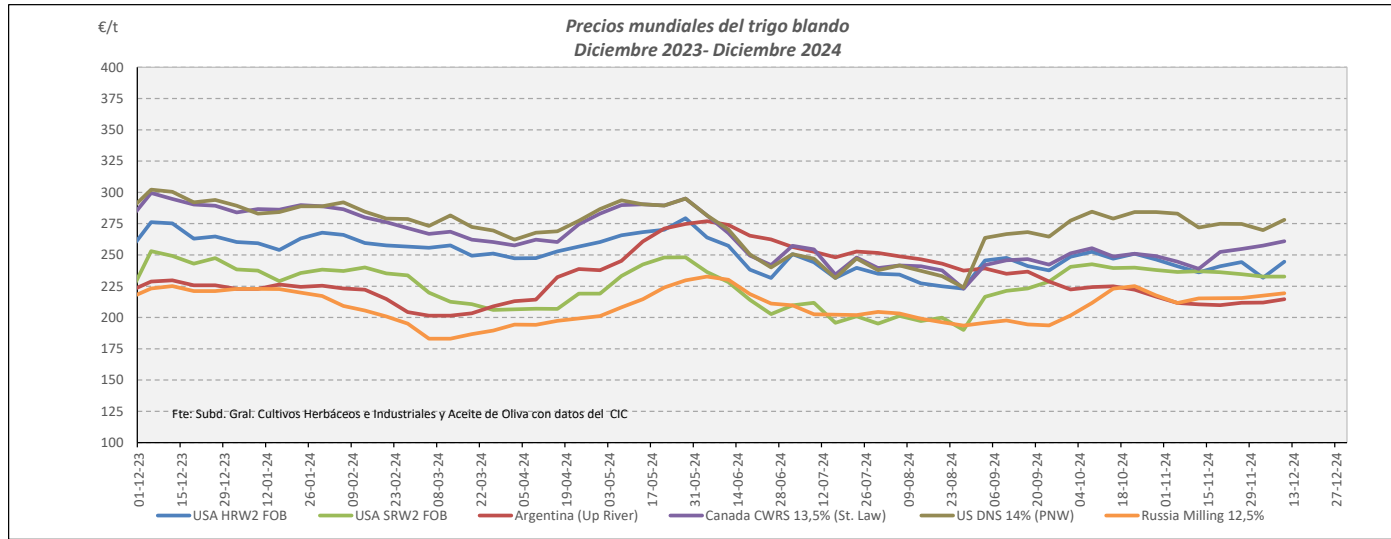


VARIACIONES PORCENTUALES SOBRE LA ÚLTIMA COTIZACIÓN

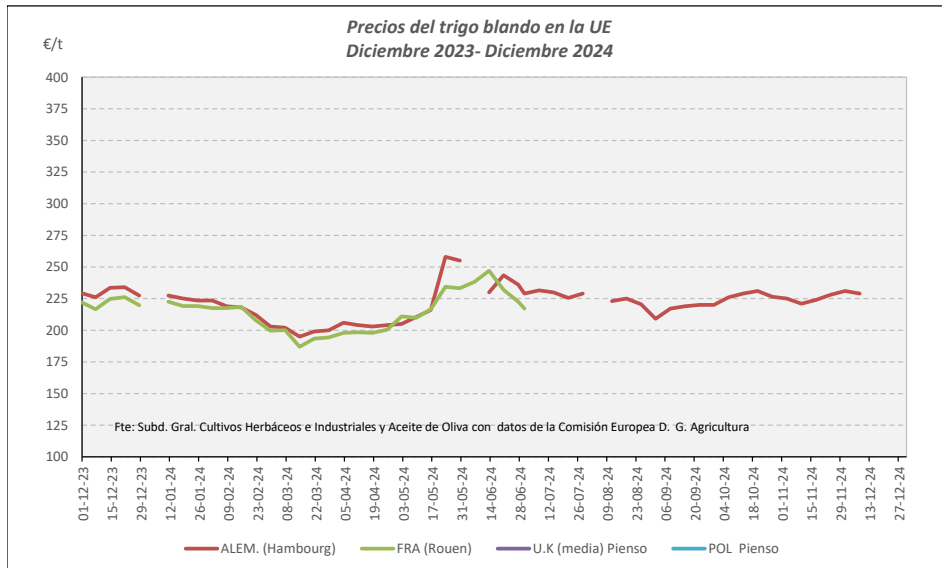
	MUNDIALES						UNION EUROPEA			ESPAÑA		
	USA HRW2 FOB	USA SRW2 FOB	Argentina (Up River)	Canadá CWRS 13,5%	USA DNS 14% (PNW)	Russia Milling 12,5%	Alemania (Hambourg)	Francia (Rouen)	Polonia (Kujawsko-Maz.)	Burgos	Barcelona	Sevilla
Última cotización €/t	244,61	232,74	214,70	260,94	278,03	219,45	229,00	225,45	s/c	221,40	260,00	238,00
% s/inicio campaña	⇒ +0	↑ +10	↓ -15	↑ +3	↑ +13	↑ +8	↓ -0	⇒ +1	n/c	↑ +5	↑ +9	↑ +6
% s/mes anterior	↑ +4	↓ -2	↑ +2	↑ +9	↑ +2	↑ +2	⇒ +1	↑ +4	n/c	⇒ +0	↑ +4	↑ +5
% s/semana anterior	↑ +6	↓ -0	↑ +1	↑ +1	↑ +3	⇒ +1	⇒ +0	↓ -1	n/c	↓ -1	⇒ +1	⇒ +0
% s/año anterior	↓ -11	↓ -7	↓ -7	↓ -11	↓ -7	↓ -2	↓ -12	⇒ +0	n/c	↓ -7	↑ +2	↑ +2

TRIGO BLANDO. EVOLUCIÓN ANUAL

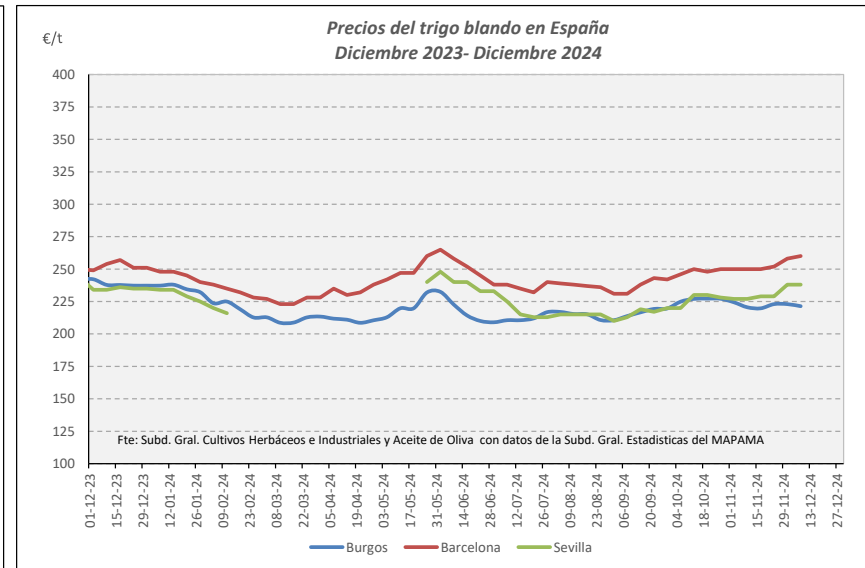
MINISTERIO DE AGRICULTURA, PESCA Y ALIMENTACIÓN



Fuente: Elaboración Subd. Gral. Cultivos Herbáceos e Industriales y Aceite de Oliva con datos del Consejo Internacional de Cereales

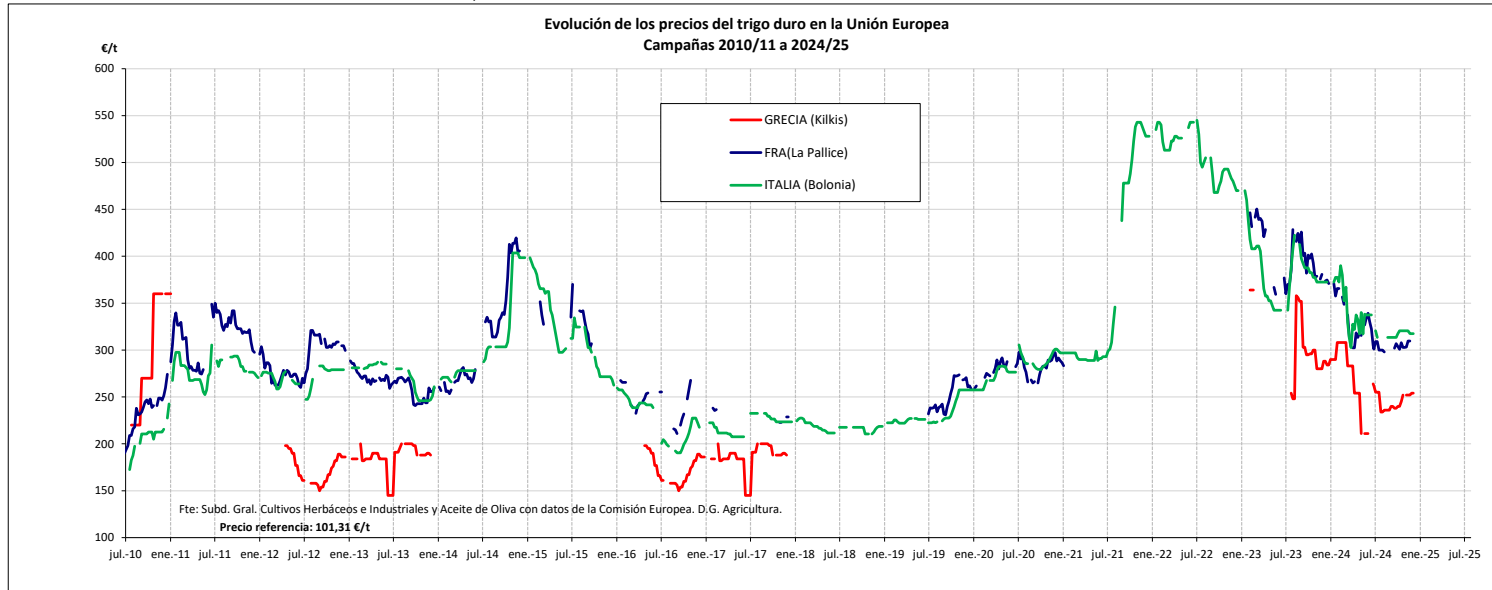


Fuente: Elaboración Subd. Gral. Cultivos Herbáceos e Industriales y Aceite de Oliva con datos de los Comités de Gestión de la UE

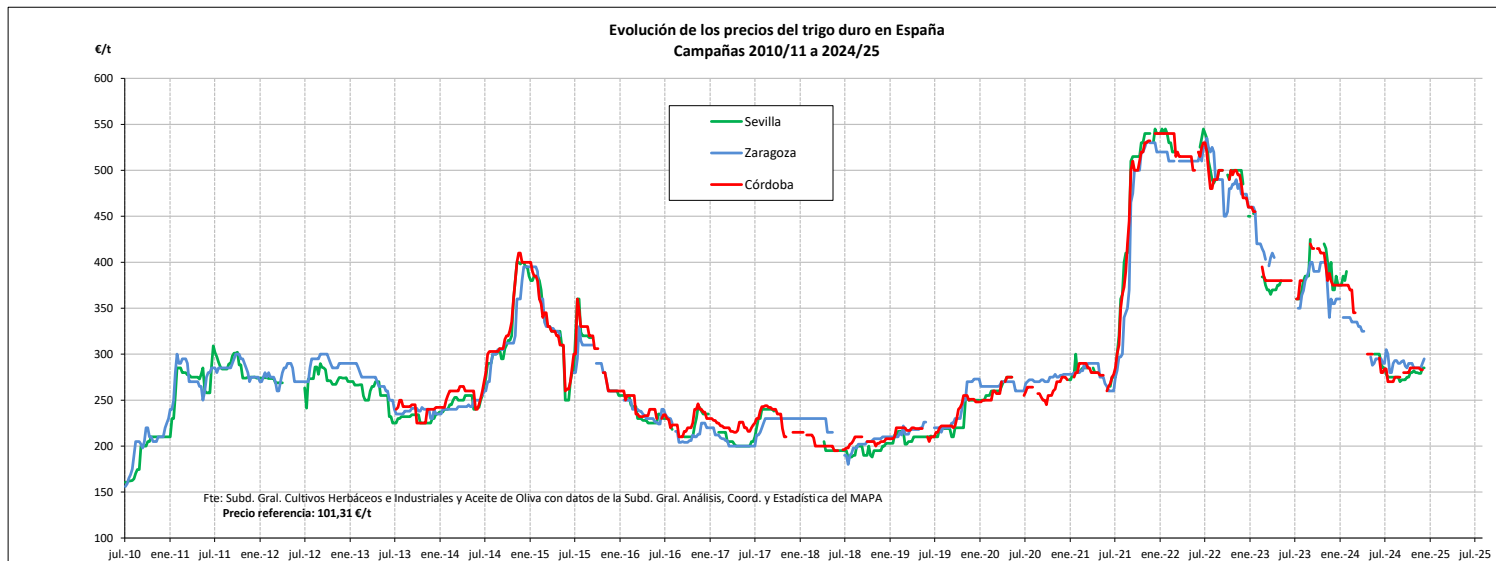


Fuente: Elaboración Subd. Gral. Cultivos Herbáceos e Industriales y Aceite de Oliva con datos de la SGAC y Estadística del MAPA.

EVOLUCIÓN DEL TRIGO DURO. CAMPAÑAS 2010/11 A 2024/2025
MINISTERIO DE AGRICULTURA, PESCA Y ALIMENTACIÓN

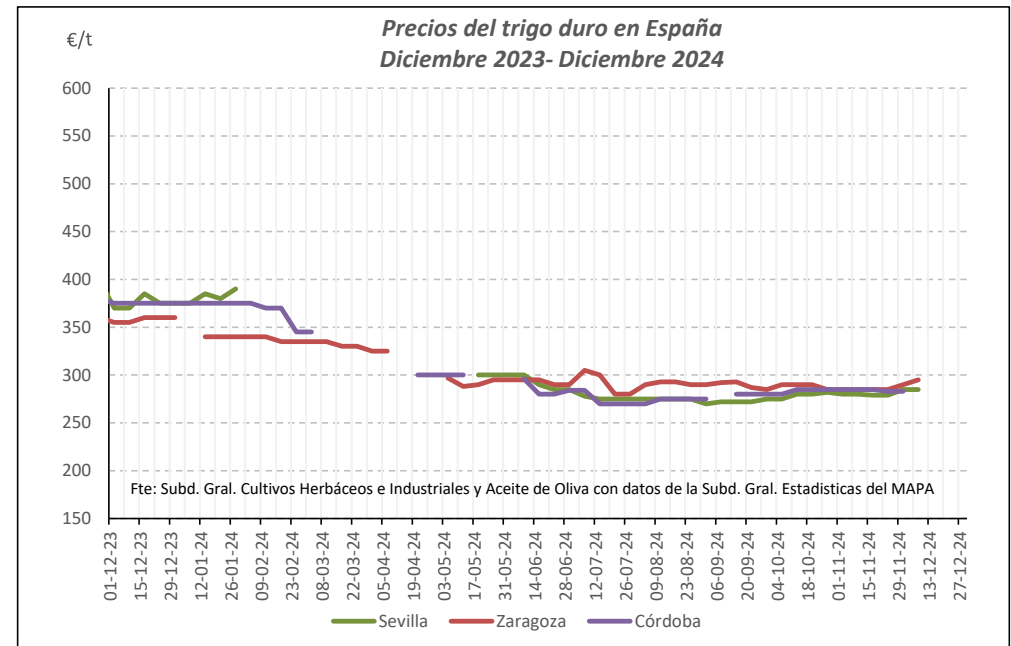
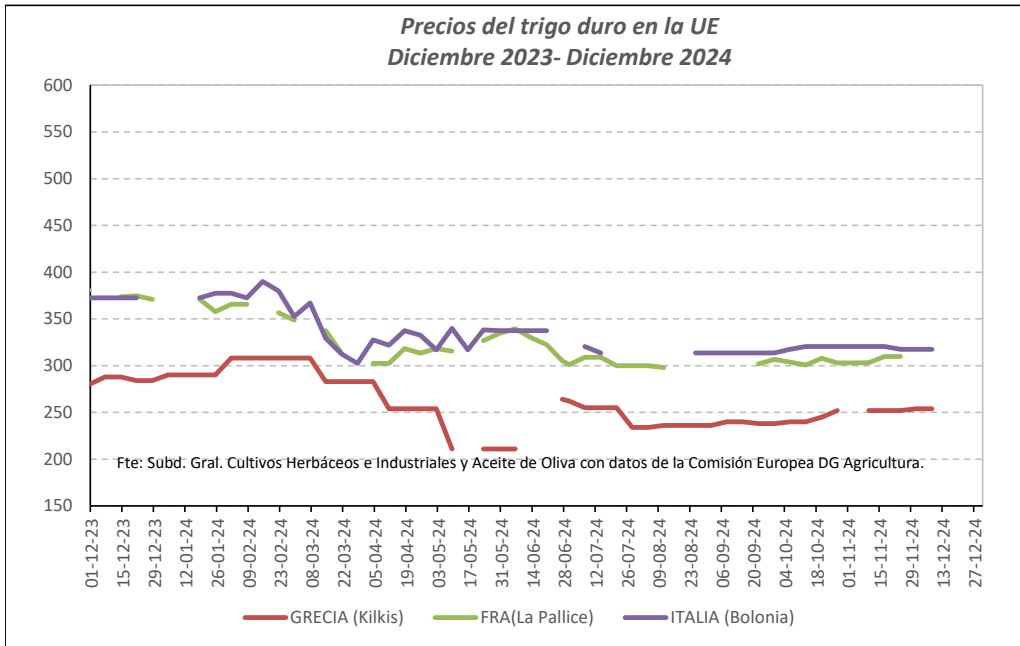


Fuente: Elaboración por la Subdirección General de Cultivos Herbáceos e Industriales y Aceite de Oliva del MAPA con datos de la Comisión Europea. D.G. Agricultura.



Fuente: Elaboración por la Subdirección General de Cultivos Herbáceos e Industriales y Aceite de Oliva del MAPAMA con datos de la S. G. de Análisis, Coordinación y Estadística del MAPA.

TRIGO DURO. EVOLUCIÓN ANUAL



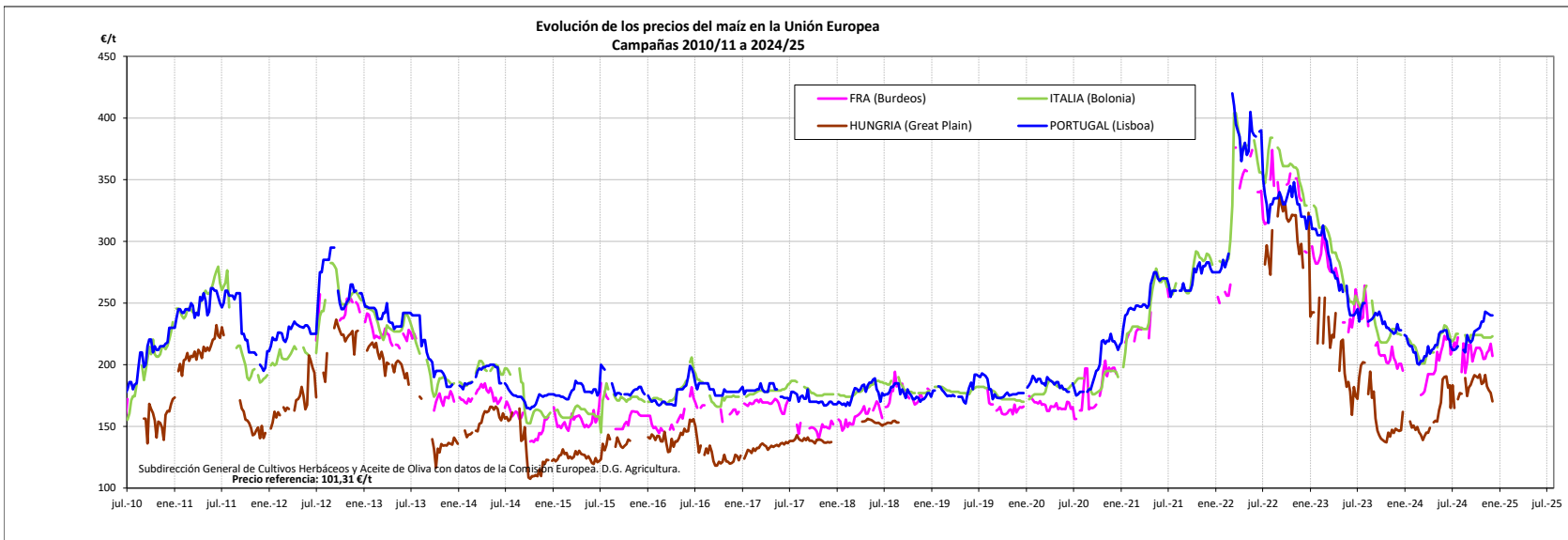
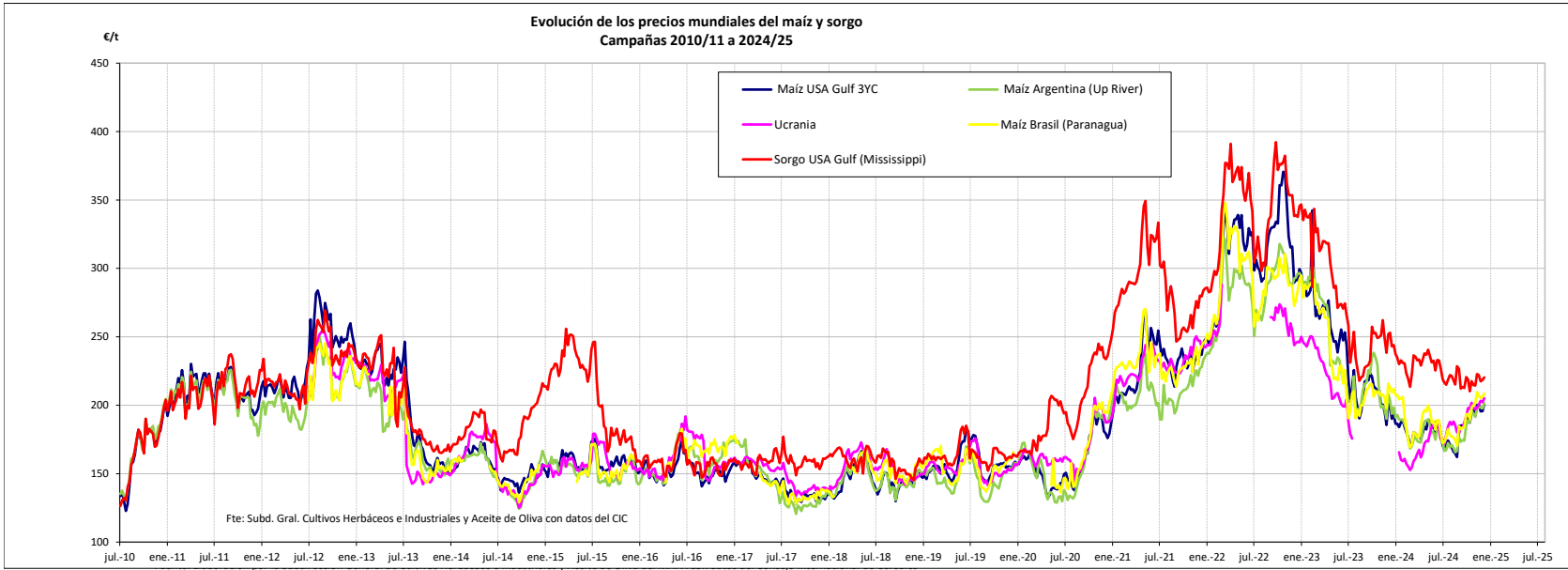
Fuente: Elaboración Subd. Gral. Cultivos Herbáceos e Industriales y Aceite de Oliva con datos de los Comités de Gestión de la UE

VARIACIONES PORCENTUALES SOBRE LA ÚLTIMA COTIZACIÓN

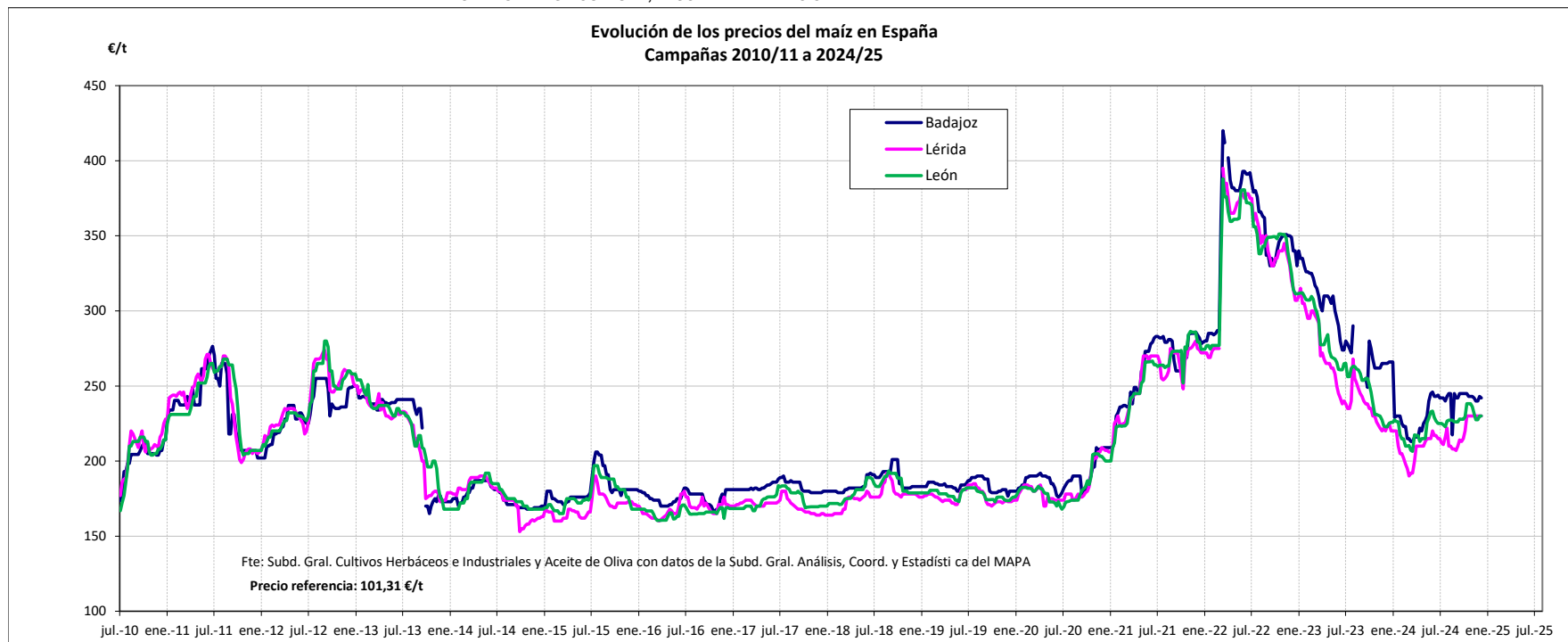
	UE		ESPAÑA			
	Francia (La Pallice)	Italia (Bologna)	Sevilla	Zaragoza	Córdoba	
Última cotización €/t	↑ +298	↑ +318	285	295	s/c	
% s/inicio campaña	↓ -4	↓ -1	↑ +3	↓ -3	n/c	
% s/mes anterior	↓ -2	↓ -1	↑ +2	↑ +4	n/c	
% s/semana anterior	n/c	→ +0	→ +0	↑ +2	n/c	
% s/año anterior	↓ -20	↓ -15	↓ -23	↓ -17	n/c	

EVOLUCIÓN DEL MAÍZ. CAMPAÑAS 2010/11 A 2024/2025

MINISTERIO DE AGRICULTURA, PESCA Y ALIMENTACIÓN



Fuente: Elaboración por la Subdirección General de Cultivos Herbáceos e Industriales y Aceite de Oliva del MAPA con datos de la Comisión Europea, D.G. Agricultura.

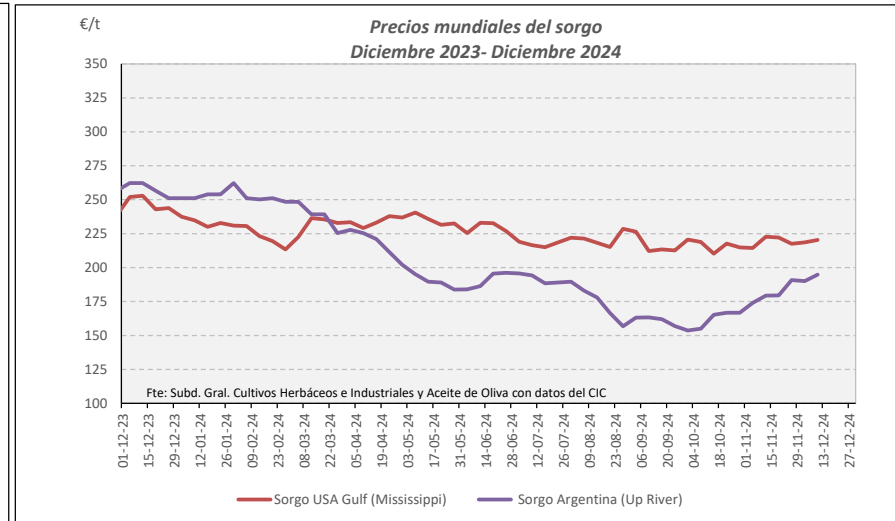
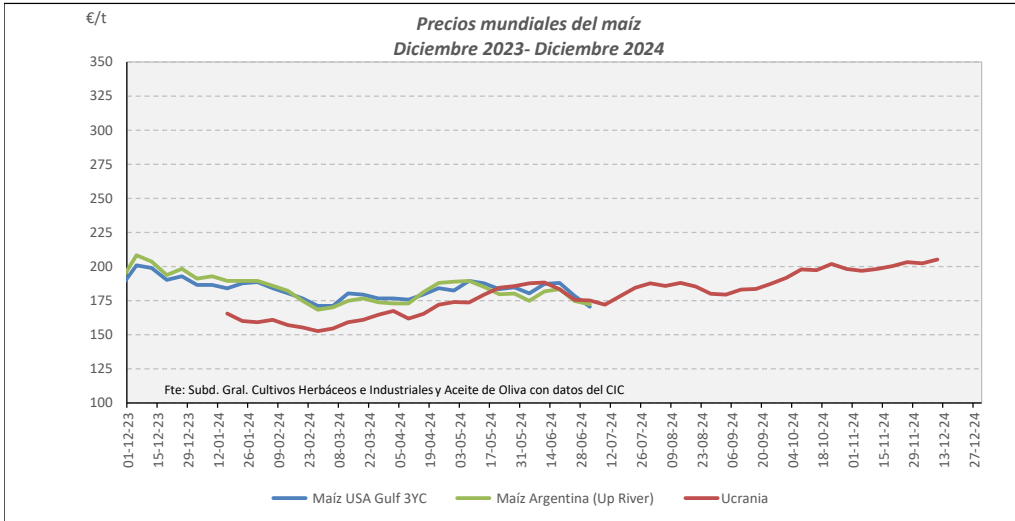


Fuente: Elaboración por la Subdirección General de Cultivos Herbáceos e Industriales y Aceite de Oliva del MAPA con datos de la Subd. Gral. de Análisis, Coord. y Estadística del MAPA.

VARIACIONES PORCENTUALES SOBRE LA ÚLTIMA COTIZACIÓN

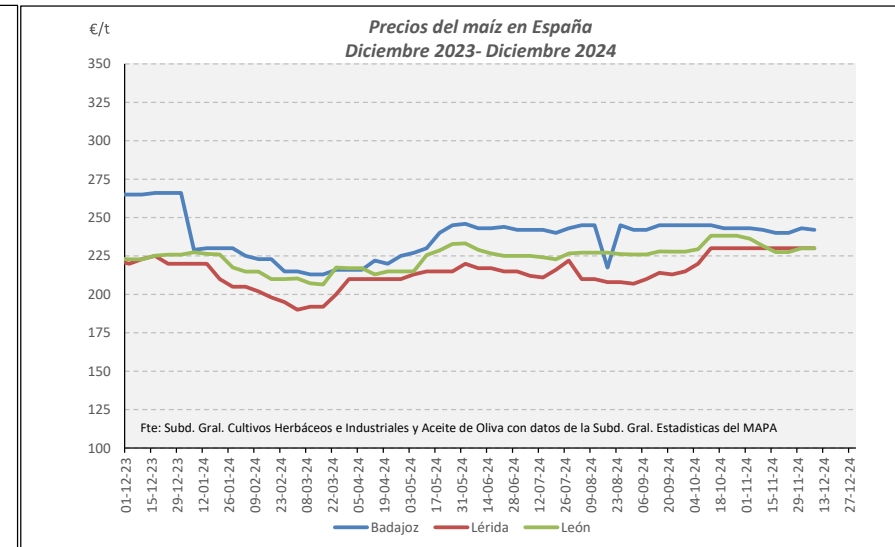
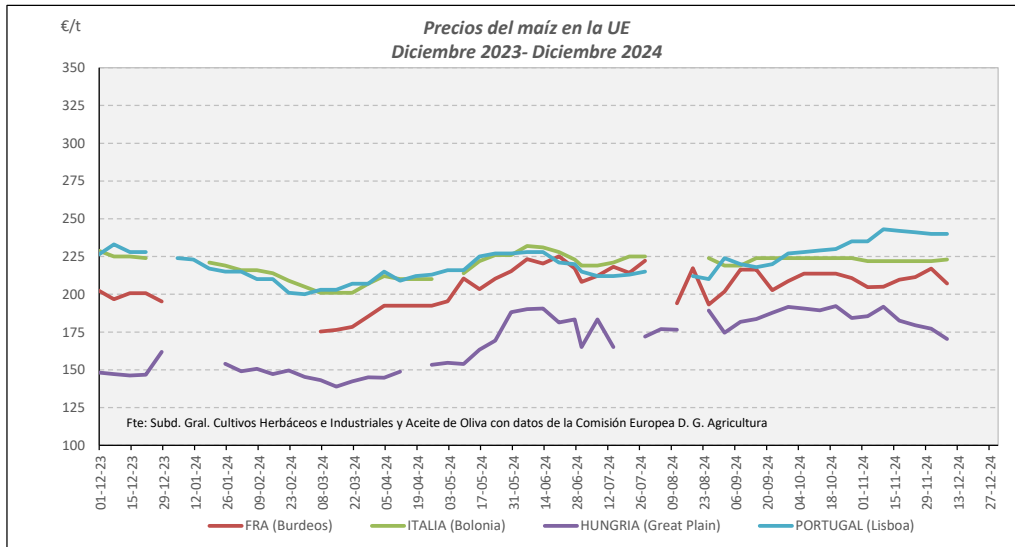
	MUNDIALES						UNIÓN EUROPEA			ESPAÑA		
	Maíz USA Gulf 3YC	Maíz Argentina (Upriver)	Maíz Brasil (Paraná)	Ucrania	Sorgo Gulf USA (Mississippi)	Sorgo Argentina (Up River)	Francia (Burdeos)	Italia (Bolonia)	Portugal (Lisboa)	Badajoz	Lérida	León
Última cotización €/t	201	201	209	205	220	195	207	223	240	242	230	230
% s/inicio campaña	↑ +20	↑ +21	↑ +21	↑ +19	↑ +2	→ +0	↓ -2	↑ +2	↑ +13	→ +0	↑ +8	↑ +2
% s/mes anterior	↑ +20	↑ +2	↓ -0	↑ +4	↓ -1	↑ +9	↑ +1	→ +0	↓ -1	→ +0	→ +0	↓ -1
% s/semana anterior	→ +0	↑ +2	↑ +1	↑ +1	→ +1	↑ +2	↓ -5	→ +0	→ +0	↓ -0	→ +0	→ +0
% s/año anterior	↑ +3	↓ -1	↓ -2	n/c	↓ -13	↓ -26	↑ +3	↓ -1	↑ +5	↓ -9	↑ +3	↑ +3

MAÍZ Y SORGO. EVOLUCIÓN ANUAL



Fuente: Elaboración Subd. Gral. Cultivos Herbáceos e Industriales y Aceite de Oliva con datos del Consejo Internacional de Cereales

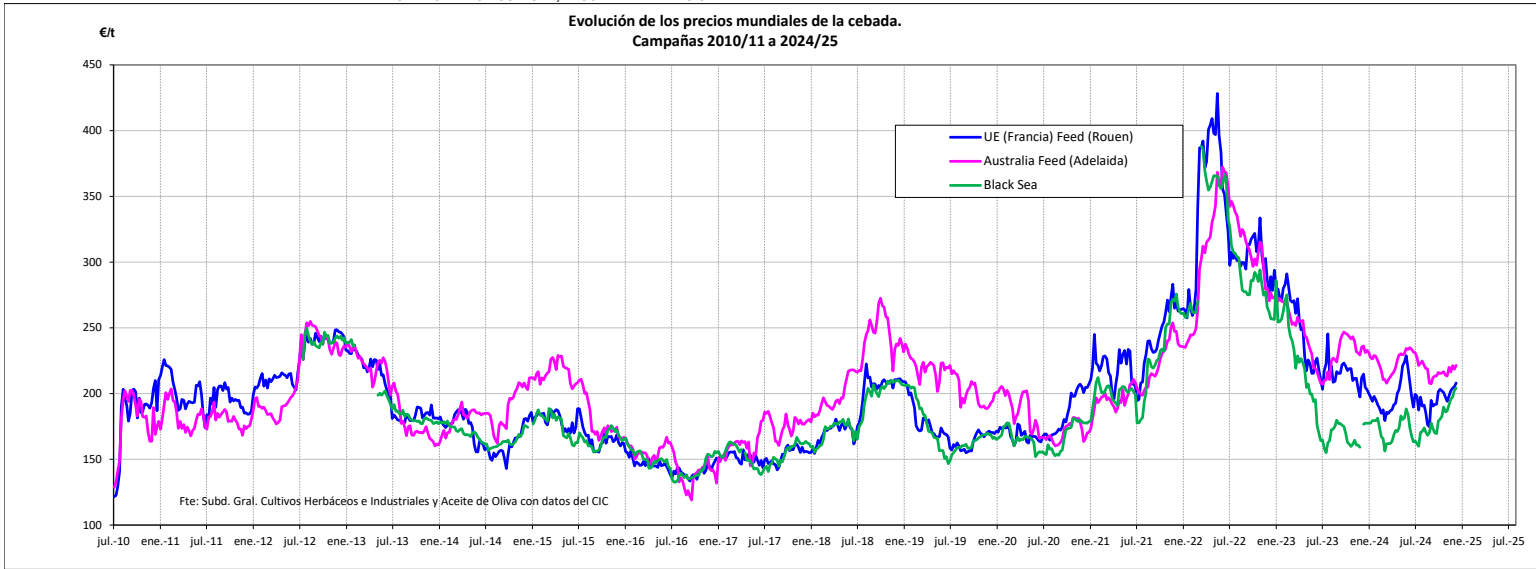
Fuente: Elaboración Subd. Gral. Cultivos Herbáceos e Industriales y Aceite de Oliva con datos del Consejo Internacional de Cereales



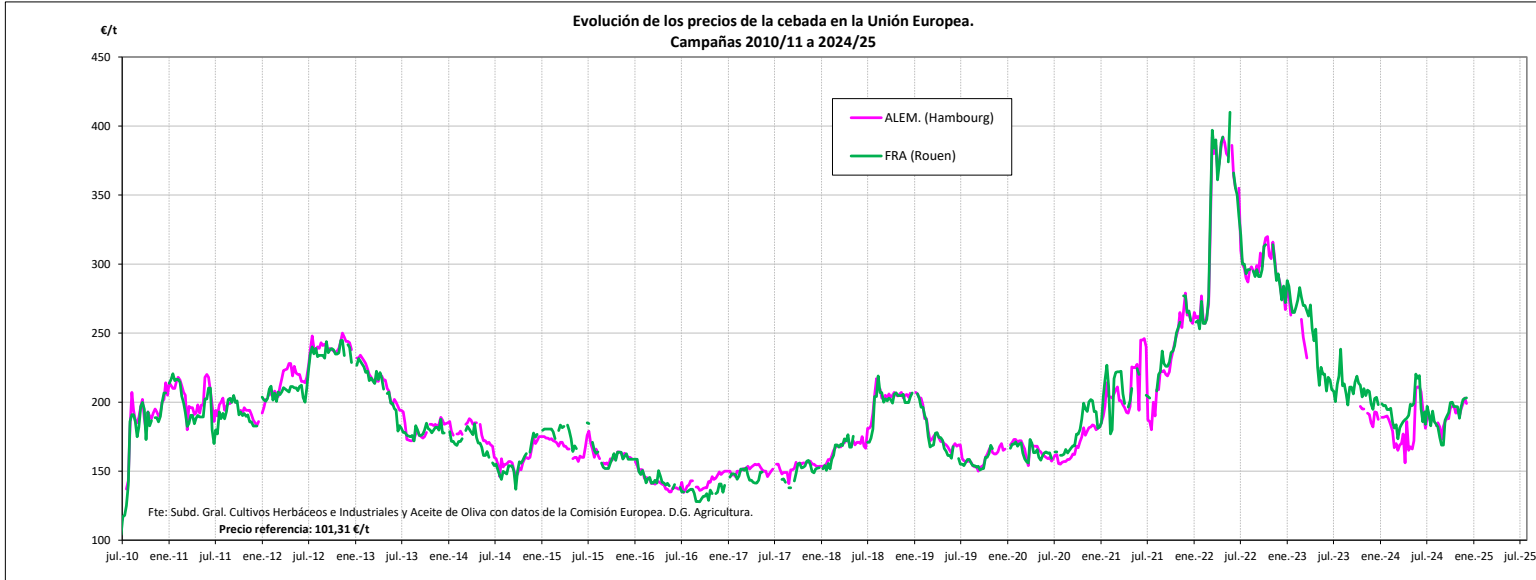
Fuente: Elaboración Subd. Gral. Cultivos Herbáceos e Industriales y Aceite de Oliva con datos de los Comités de Gestión de la UE

Fuente: Elaboración Subd. Gral. Cultivos Herbáceos e Industriales y Aceite de Oliva con datos de la SGAC y Estadística del MAPA.

EVOLUCIÓN PRECIOS CEBADA. CAMPAÑAS 2010/11 A 2024/25
MINISTERIO DE AGRICULTURA, PESCA Y ALIMENTACIÓN

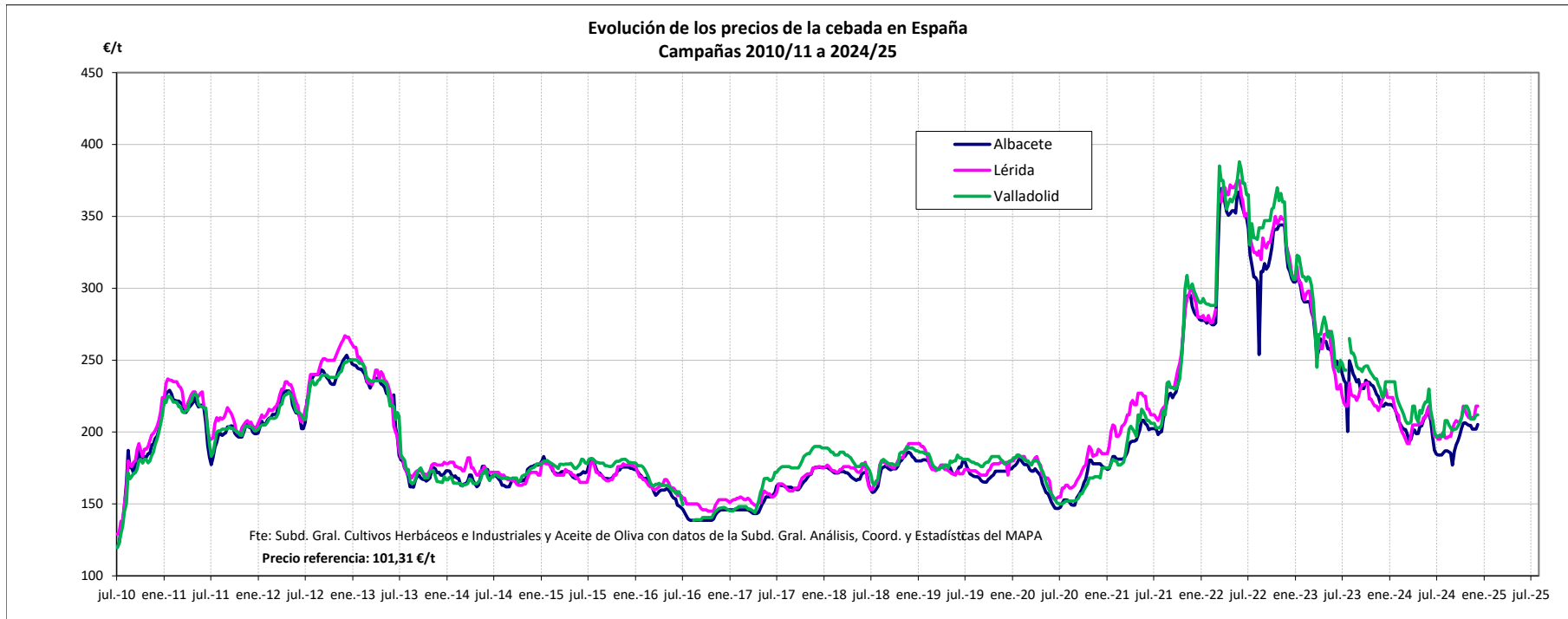


Fuente: Elaboración por la Subdirección General de Cultivos Herbáceos e Industriales y Aceite de Oliva del MAPA con datos del Consejo Internacional de Cereales



Fuente: Elaboración por la Subdirección General de Cultivos Herbáceos e Industriales y Aceite de Oliva del MAPA con datos de la Comisión Europea. D.G. Agricultura.

MINISTERIO DE AGRICULTURA, PESCA Y ALIMENTACIÓN

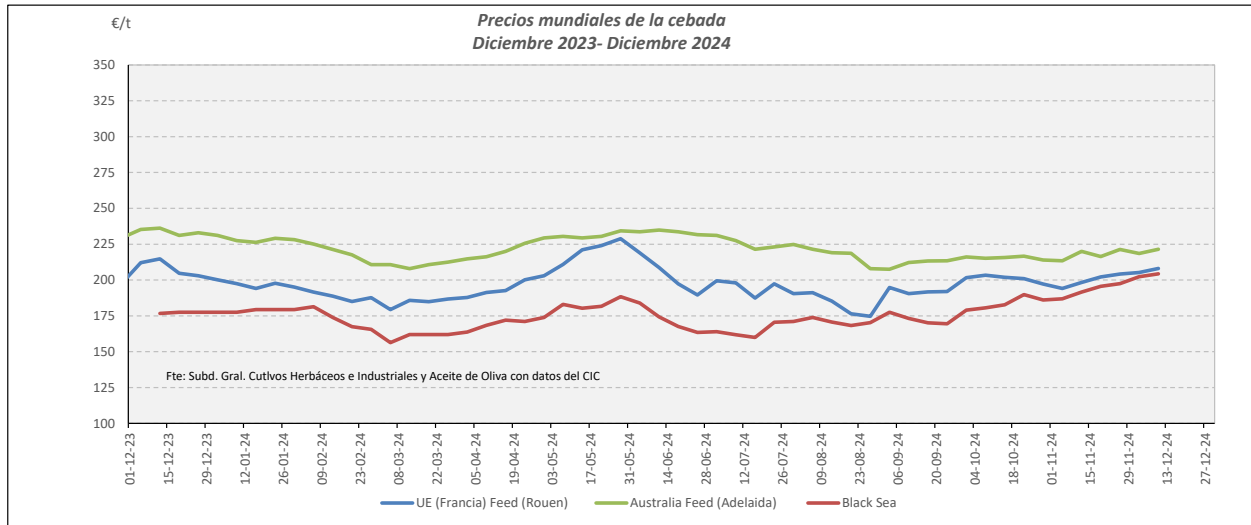


Fuente: Elaboración por la Subdirección General de Cultivos Herbáceos e Industriales y Aceite de Oliva del MAPA con datos de la Subd. Gral. de Análisis, Coord. y Estadística del MAPA.

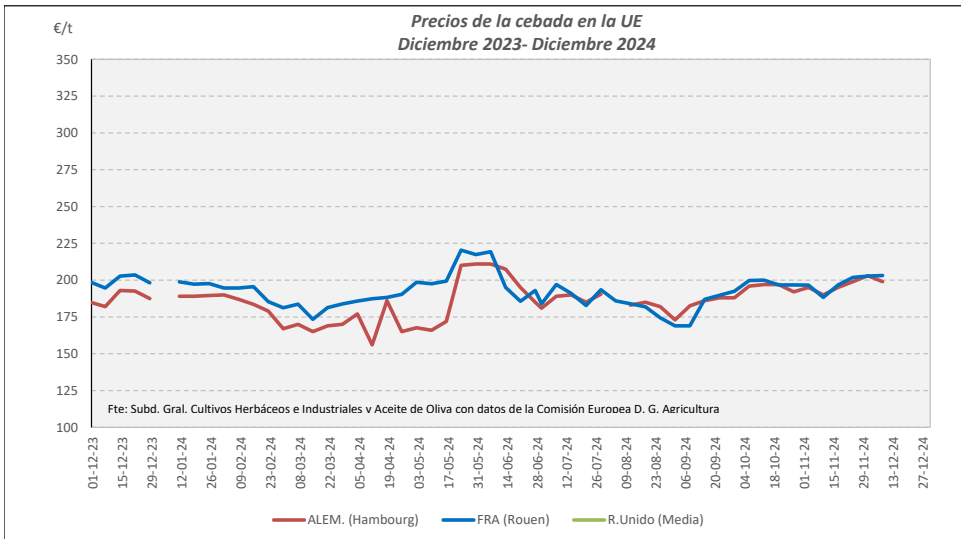
VARIACIONES PORCENTUALES SOBRE LA ÚLTIMA COTIZACIÓN

	MUNDIAL		UNIÓN EUROPEA		ESPAÑA		
	Australia Feed (Adelaida)	Black sea	Alemania (Hambourg)	Francia (Rouen)	Albacete	Lérida	Valladolid
Última cotización €/t	221	204	199	203	205	218	212
% s/inicio campaña	↓ -3	↑ +26	↑ +5	↑ +3	↑ +12	↑ +12	↑ +8
% s/mes anterior	→ +1	↑ +7	↑ +5	↑ +8	→ +0	↑ +4	↑ +1
% s/semana anterior	↑ +1	→ +1	↓ -2	→ +0	↑ +2	→ +0	→ +0
% s/año anterior	↓ -6	↑ +16	↑ +3	→ +0	↓ -6	↓ -3	↓ -6

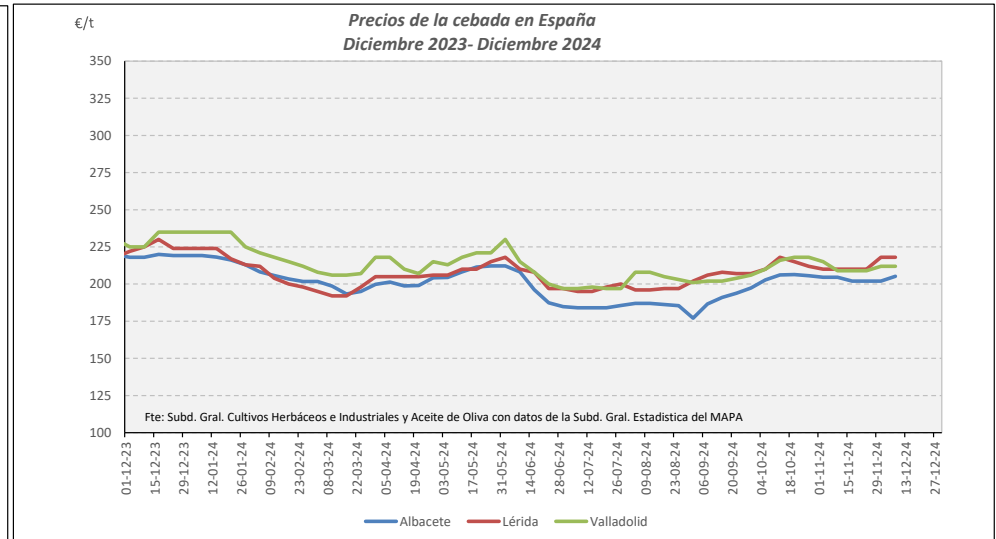
CEBADA. EVOLUCIÓN ANUAL



Fuente: Elaboración Subd. Gral. Cultivos Herbáceos e Industriales y Aceite de Oliva con datos del Consejo Internacional de Cereales

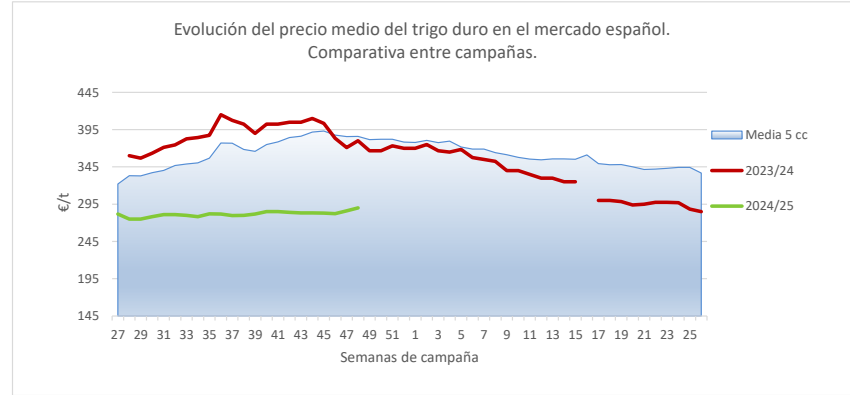
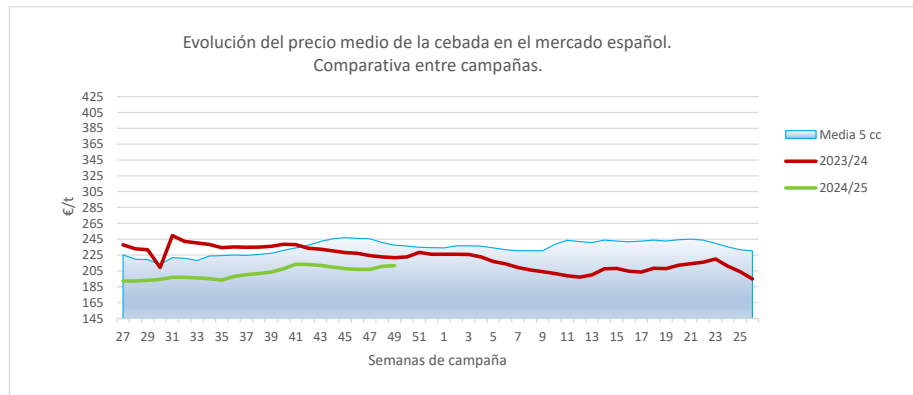
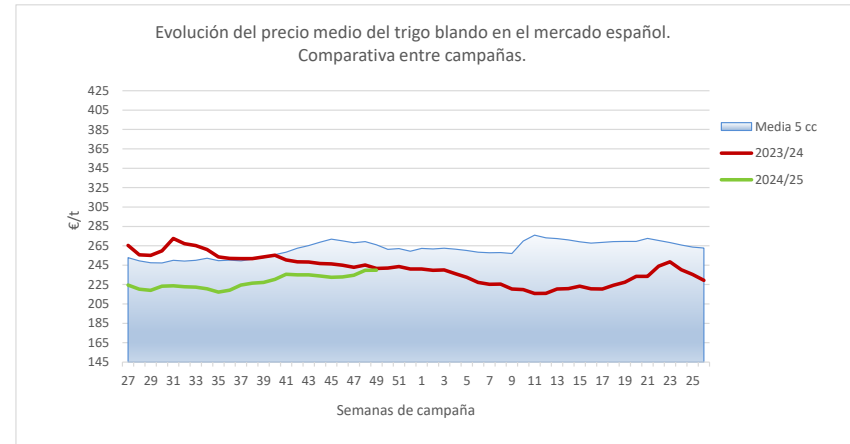
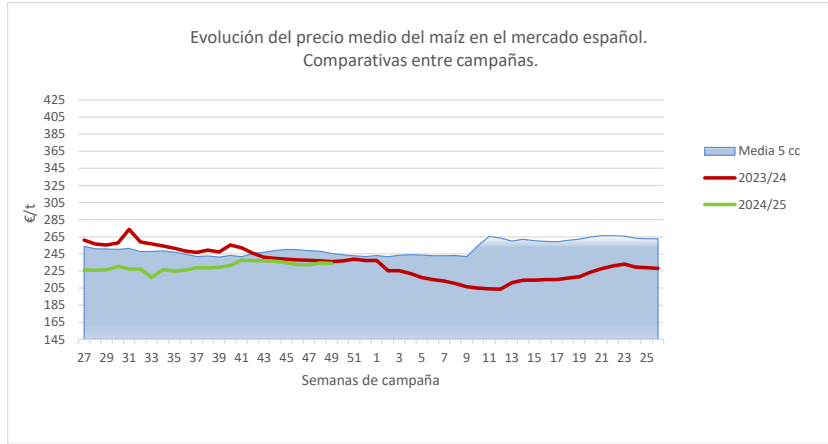


Fuente: Elaboración Subd. Gral. Cultivos Herbáceos e Industriales y Aceite de Oliva con datos de los Comités de Gestión de la UE



Fuente: Elaboración Subd. Gral. Cultivos Herbáceos e Industriales y Aceite de Oliva con datos de la SGAC y Estadística del MAPA.

EVOLUCIÓN DEL PRECIO MEDIO DEL MAÍZ, TRIGO BLANDO Y CEBADA. COMPARATIVA ENTRE CAMPAÑAS.



Fuente: Elaboración Subd. Gral. Cultivos Herbáceos e Industriales y Aceite de Oliva con datos de la SGAC y Estadística del MAPA.