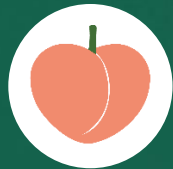




Cítricos



Frutas de pepita



Fruta de hueso



Frutos rojos



Hortalizas
invernadero



Hortalizas
al aire libre



Melón y sandía



Frutos secos



Otras frutas
y hortalizas

BOLETÍN SEMANAL DE PRECIOS DE FRUTAS Y HORTALIZAS

*SEMANA 23/2024
(3 – 9 de junio)*

Titulares



GOBIERNO
DE ESPAÑA

MINISTERIO
DE AGRICULTURA, PESCA
Y ALIMENTACIÓN

DIRECCIÓN GENERAL
DE PRODUCCIONES Y MERCADOS
AGRARIOS

SUBDIRECCIÓN GENERAL
DE FRUTAS Y HORTALIZAS Y
VITIVINICULTURA



Cítricos

‘Fin de las cotizaciones en origen para las naranjas tipo ‘navel’. A salida de central, donde aún continúan, nueva subida en esta semana. También ascensos en mandarina. Por el contrario, descensos para el limón.’



Fruta de hueso

‘Siguen las bajadas generalizadas conforme aumenta la oferta por el avance de la campaña, con una dinámica habitual a otras campañas. En origen los precios caen por debajo de la media, mientras que a salida de central se mantienen superiores. A excepción de la cereza, que experimenta incrementos esta semana.’



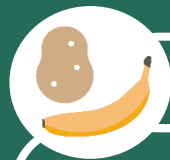
Hortalizas al aire libre

‘Las hortalizas al aire libre no de invierno presentan cotizaciones estables por encima de la media con la salvedad de las cebollas y del tomate de verano.’



Melón y sandía

‘Semana de descenso general para ambas producciones en origen en un comportamiento normal a estas alturas de campaña. Las cotizaciones, a excepción del melón piel de sapo en origen, se sitúan por encima de la media’



Otras frutas y hortalizas

‘El plátano se mantiene estable con un ligero incremento, marcando precios nunca vistos en la serie histórica, mientras que la patata sufre un nuevo pero ligero retroceso y se aleja de los valores de la pasada campaña.’



Resumen semanal:

- ❑ **NARANJAS TIPO NAVEL:** terminan las cotizaciones en origen con un valor promedio de 31,86 €/100kg, que, a pesar de los descensos registrados en los últimos meses, resulta ser un 29% superior a la media. A salida de central, segunda semana consecutiva de ascensos (+1,8%) situándose casi un 20% por encima de la media en el tramo final de campaña.
- ❑ **PEQUEÑOS CÍTRICOS:**
 - **Mandarinas:** sin cotizaciones ya en origen. A salida de central se produce un nuevo y consecutivo incremento del 9%, situándose la cotización un 25% por encima de la media semanal.
- ❑ **LIMÓN:** retroceso del 1,4%, situándose en niveles por debajo de la media en un 55,1%. A salida de central, fuerte caída del 15,7%, posicionando el precio ya por debajo de la media en un 9,9%.

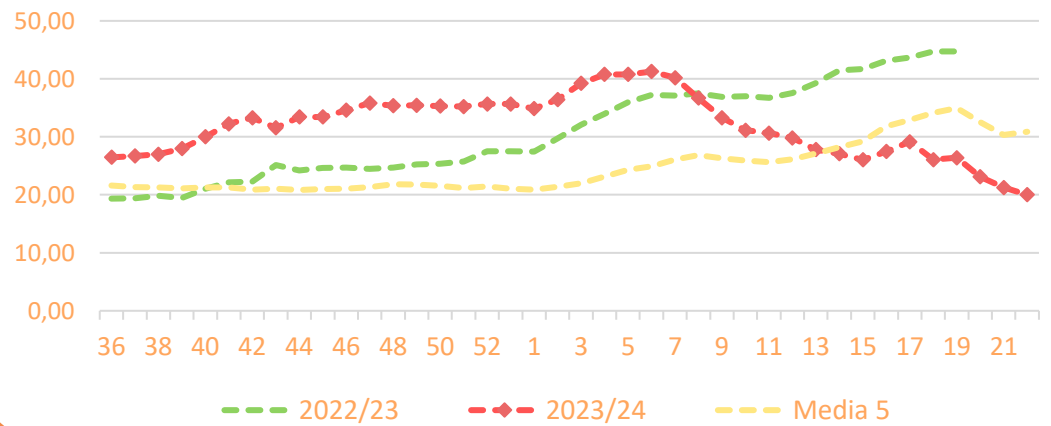
PRECIOS SEMANA 23/2024 del 03 al 09 de JUN de 2024

Productos	Origen* (€/100kg)			Salida central Acondicionamiento (€/100kg)		
	Sem. Actual	Sem. Anterior (%)	Media 5 (%)	Sem. Actual	Sem. Anterior (%)	Media 5 (%)
Naranja tipo 'navel'				95,58	1,8%	19,8%
Mandarinas				138,60	9,0%	25,0%
Limón	20,42	-1,4%	-55,1%	111,88	-15,7%	-9,9%

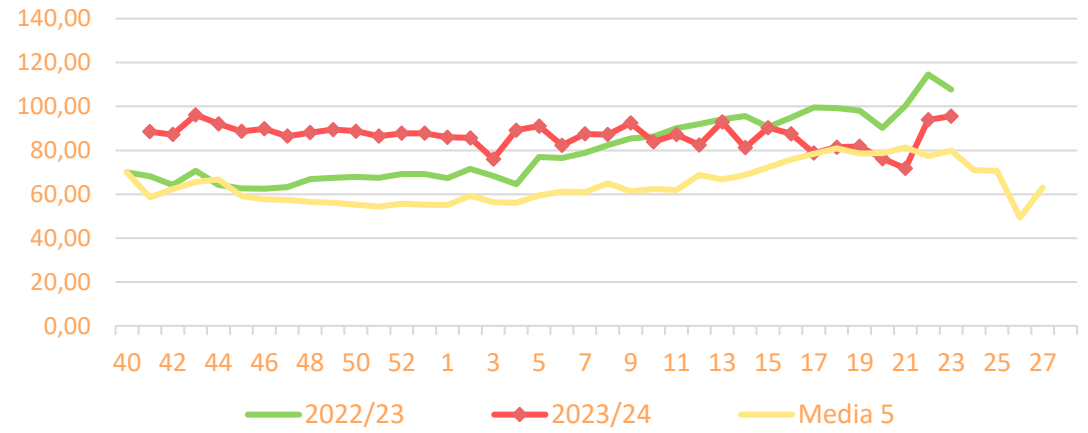
*El precio en origen, que se refiere a las cotizaciones en la posición más próxima al agricultor, en cítricos recoge precio "en árbol".

Precios medios nacionales:

Precio en 'origen' - NARANJA 'navel' (€/100kg)



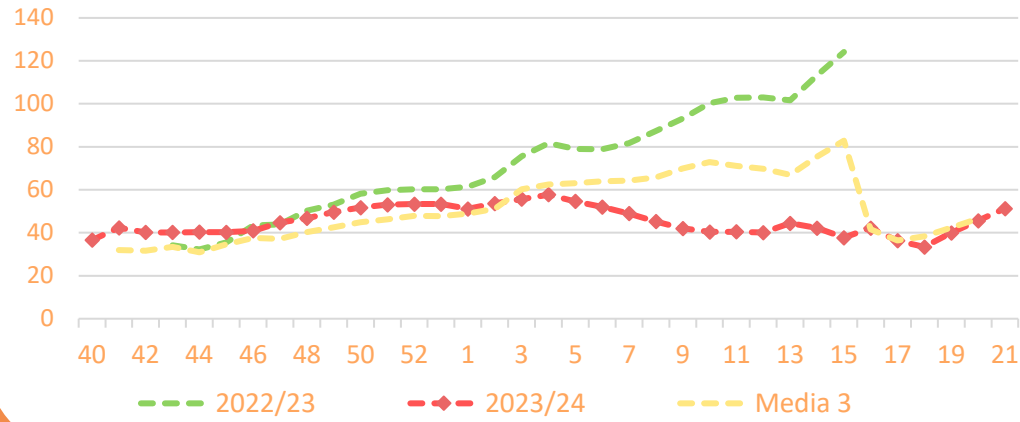
Salida Centro Acondicionamiento - NARANJA 'navel' (€/100kg)



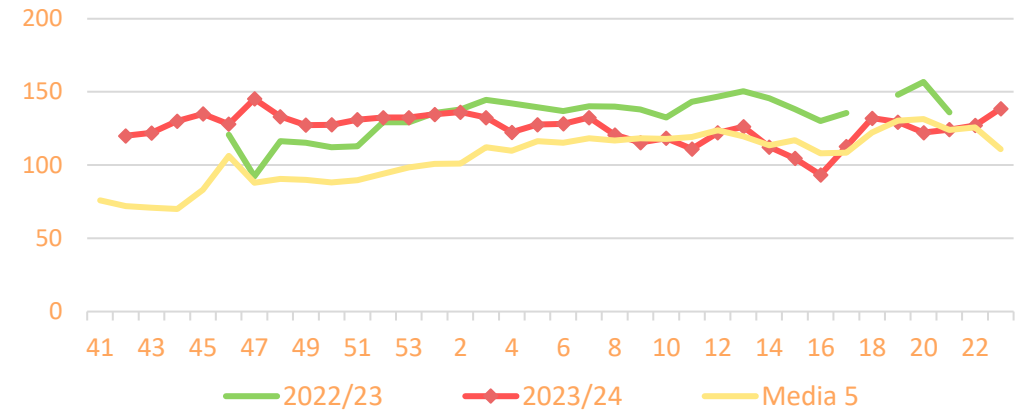


Precios medios nacionales:

Precio en 'origen' - **MANDARINAS** (€/100kg)

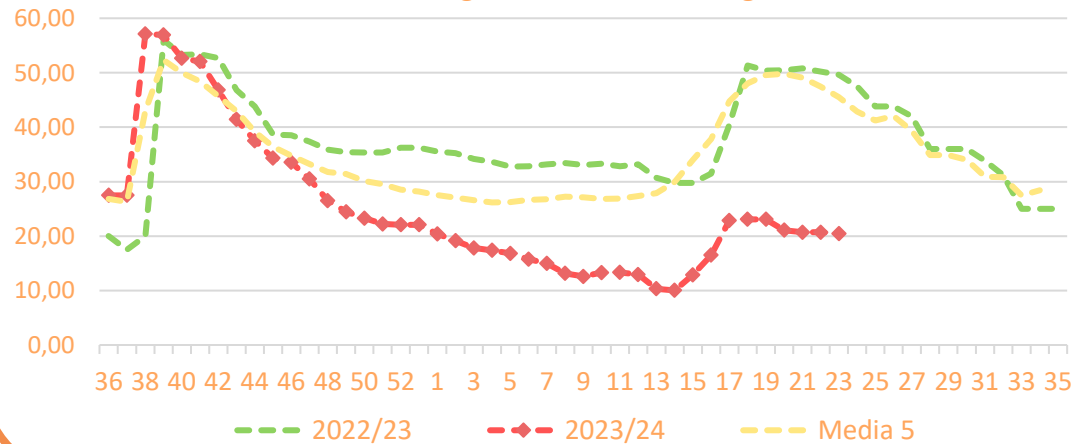


Salida Centro Acondicionamiento - **MANDARINAS** (€/100kg)

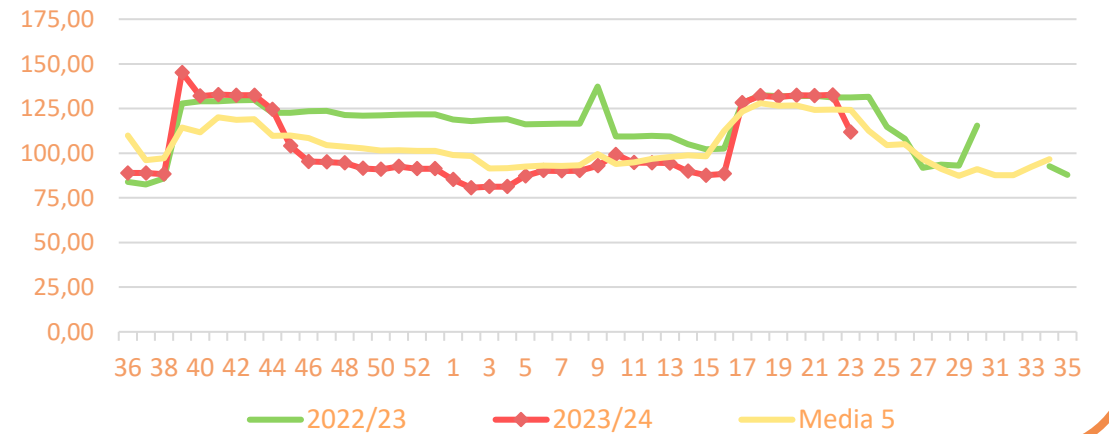


Precios medios nacionales:

Precio en 'origen' - **LIMÓN** (€/100kg)



Salida Centro Acondicionamiento - **LIMÓN** (€/100kg)





Inicio

Frutas de hueso

Resumen semanal:

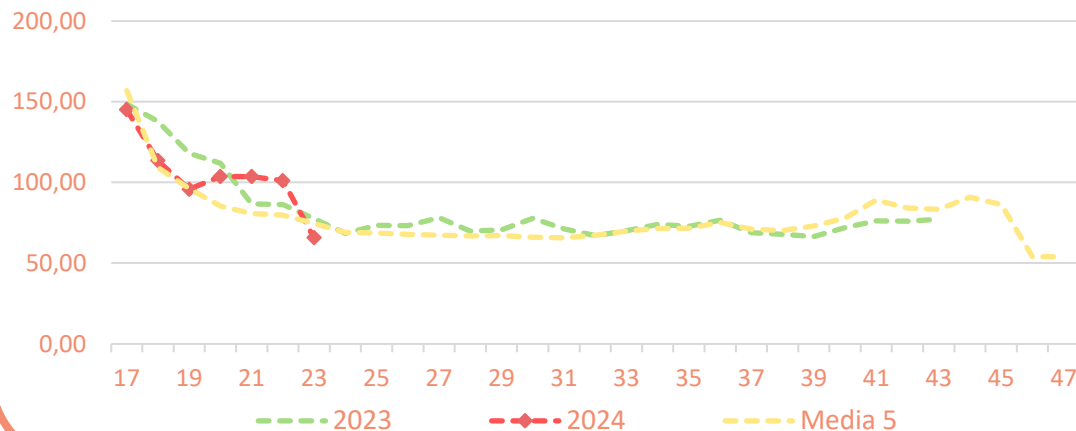
- **MELOCOTÓN:** importante disminución del precio en origen (-35%) y a salida de central (-19%). En origen, el precio cae por debajo de la media, mientras que a salida de central se mantiene superior (+15%).
- **NECTARINA:** situación similar que melocotón, con descensos en ambas posiciones (-24% en origen y -7% a salida de central) con precios en origen por debajo de la media mientras a salida de central por encima (+8%).
- **PARAGUAYO:** nuevo descenso a salida de central (-17%), situándose los valores también por debajo de la media (-13%).
- **ALBARICOQUE:** bajadas en ambas posiciones con precios que se sitúan por debajo de la media en origen (-5%) y ligeramente por encima a salida de central (+4%).
- **CIRUELA:** descenso en ambas posiciones conforme ha aumentado la oferta (-13% en origen y -3% a salida de central). Aunque las cotizaciones por encima de la media en las dos posiciones.
- **CEREZA:** a diferencia del resto de fruta de hueso, experimenta esta semana un aumento del 5% en ambas posiciones, manteniendo unas cotizaciones superiores a la media de forma notable .

PRECIOS SEMANA 23/2024 del 03 al 09 de JUN de 2024

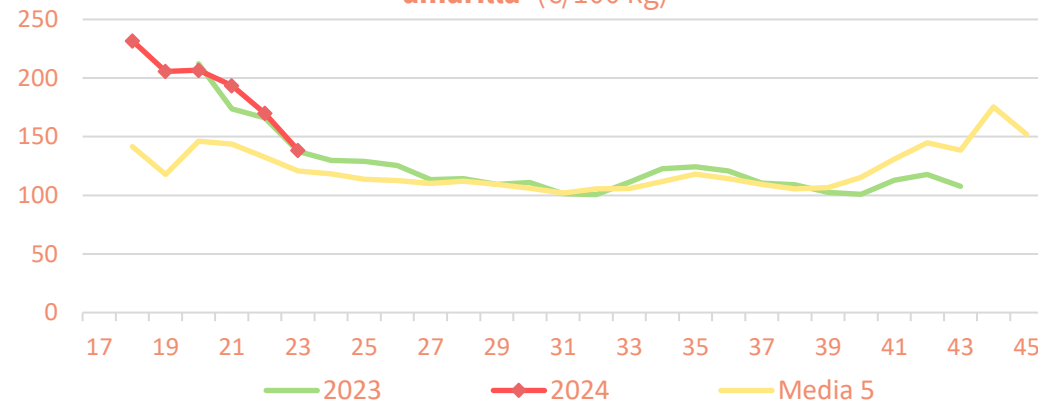
Productos	Origen (€/100kg)			Salida central Acondicionamiento (€/100kg)		
	Sem. Actual	Sem. Anterior (%)	Media 5 (%)	Sem. Actual	Sem. Anterior (%)	Media 5 (%)
Melocotón Amarillo	65,75	-35%	-12%	138,43	-19%	15%
Nectarina (Amarilla)	78,66	-24%	-11%	160,34	-7%	8%
Paraguayo				122,56	-17%	-13%
Albaricoque	81,46	-11%	-5%	153,29	-5%	4%
Ciruela	75,47	-13%	16%	169,59	-3%	68%
Cereza	265,22	5%	19%	333,78	5%	22%
Nectarina (Blanca)	74,85	-22%	-12%	120,00	4%	-29%

Precios medios nacionales:

Precio en 'origen' - MELOCOTÓN 'Carne amarilla' (€/100 kg)



Salida Central Acondicionamiento - MELOCOTÓN 'Carne amarilla' (€/100 kg)



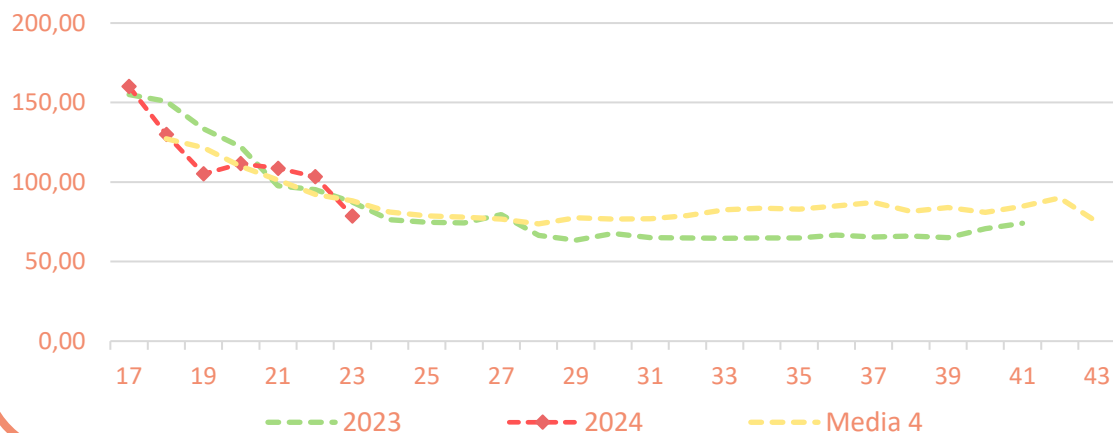


Inicio

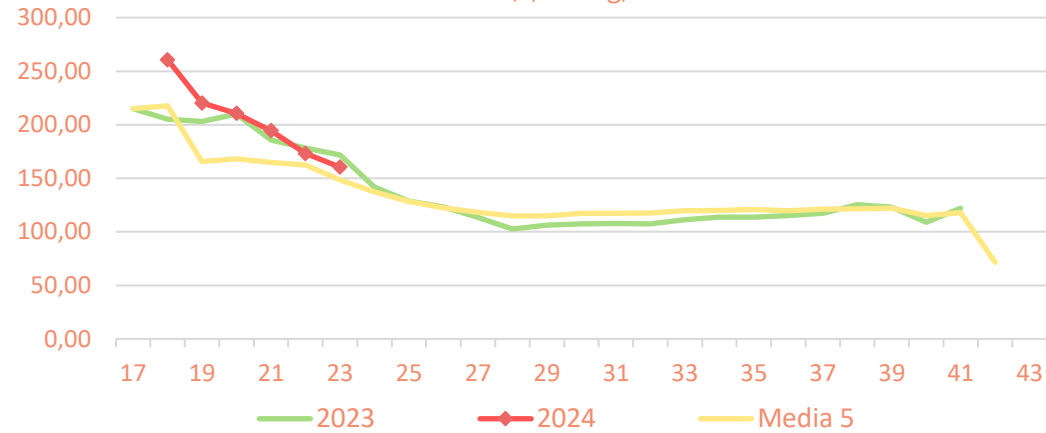
Frutas de hueso

Precios medios nacionales:

Precio en 'origen' - **NECTARINA 'Carne amarilla'** (€/100 kg)

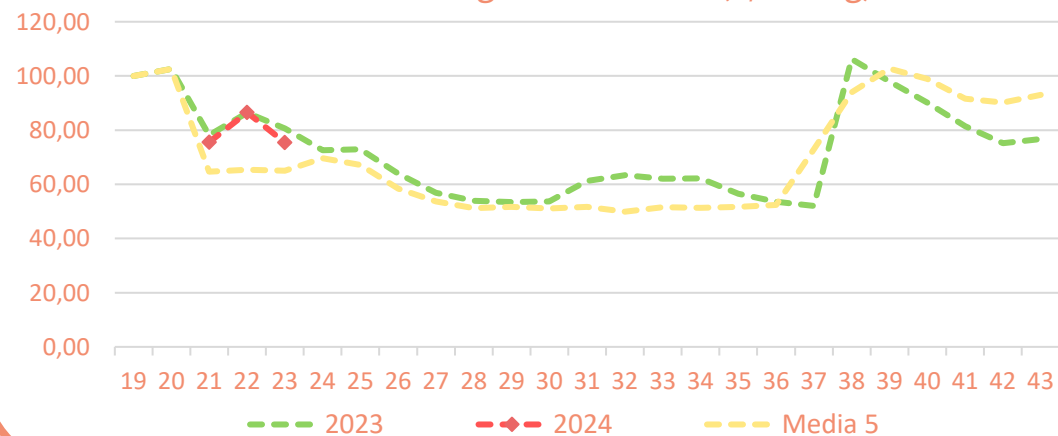


Salida Central Acondicionamiento - **NECTARINA 'Carne amarilla'** (€/100 kg)

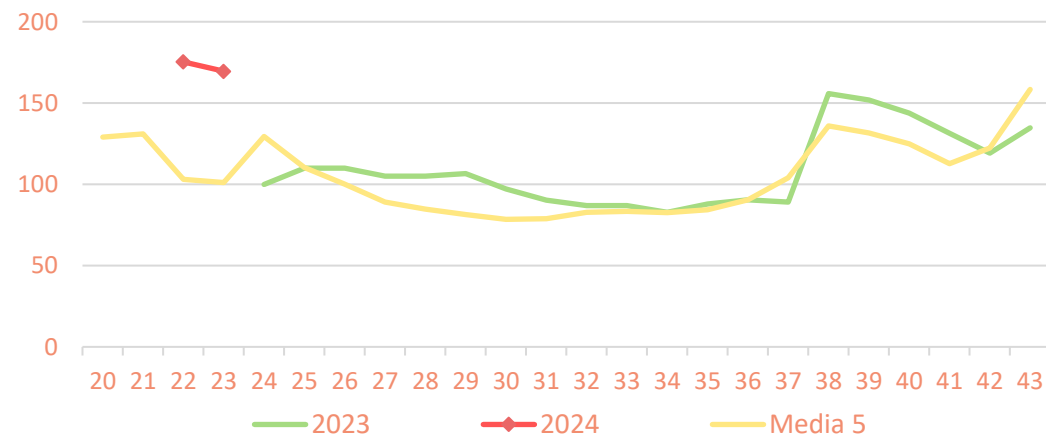


Precios medios nacionales:

Precio en 'origen' - **CIRUELA** (€/100 kg)



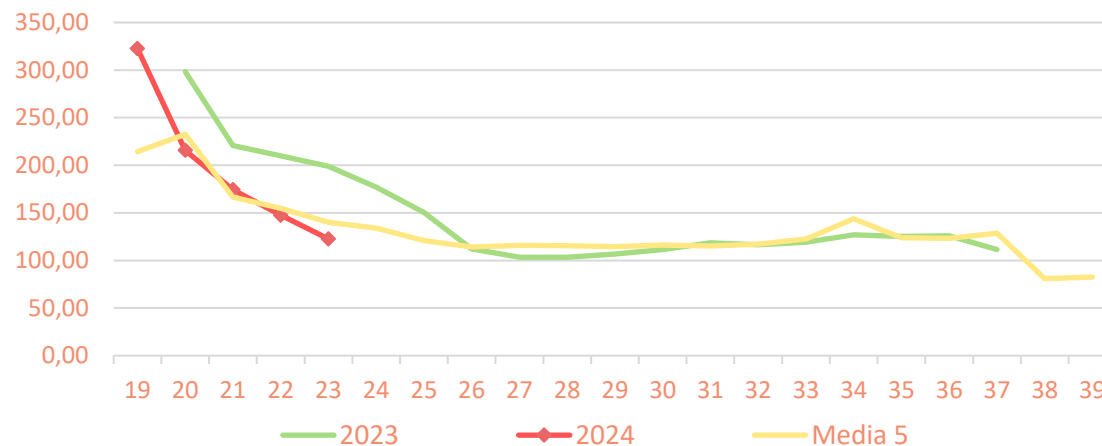
Salida Central Acondicionamiento - **CIRUELA** (€/100 kg)





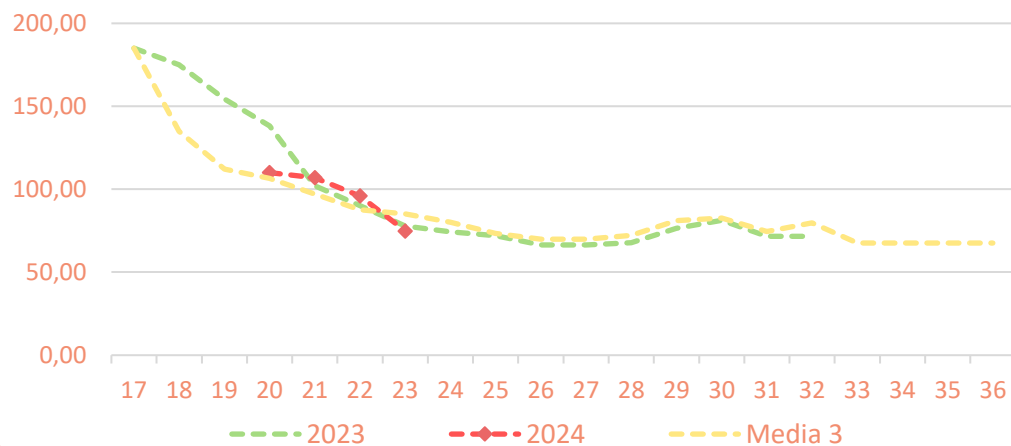
Precios medios nacionales:

Salida Central Acondicionamiento - PARAGUAYO (€/100 kg)

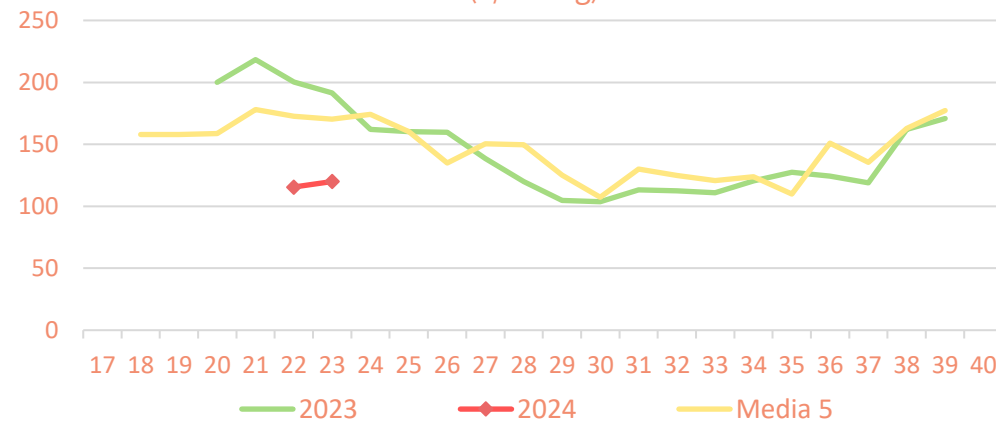


Precios medios nacionales:

Precio en 'origen' - NECTARINA 'Carne blanca' (€/100 kg)



Salida Central Acondicionamiento - NECTARINA 'blanca' (€/100 kg)



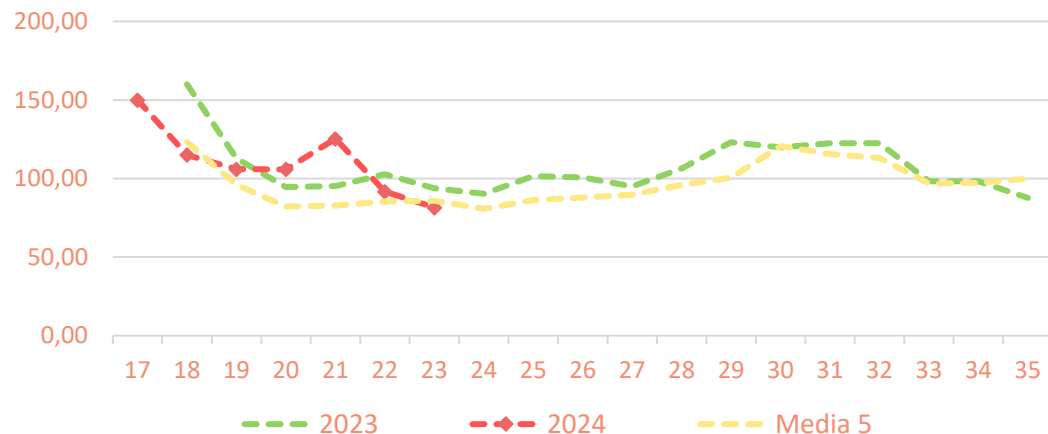


Inicio

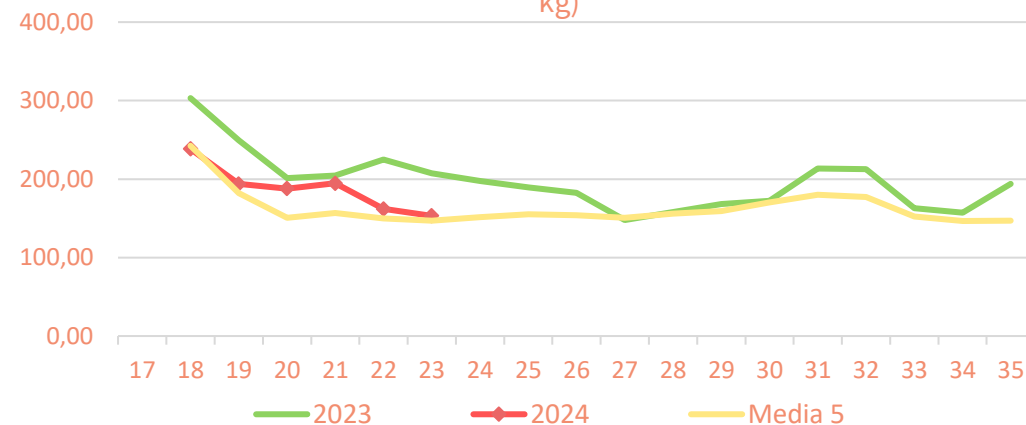
Frutas de hueso

Precios medios nacionales:

Precio en 'origen' - **ALBARICOQUE** (€/100 kg)

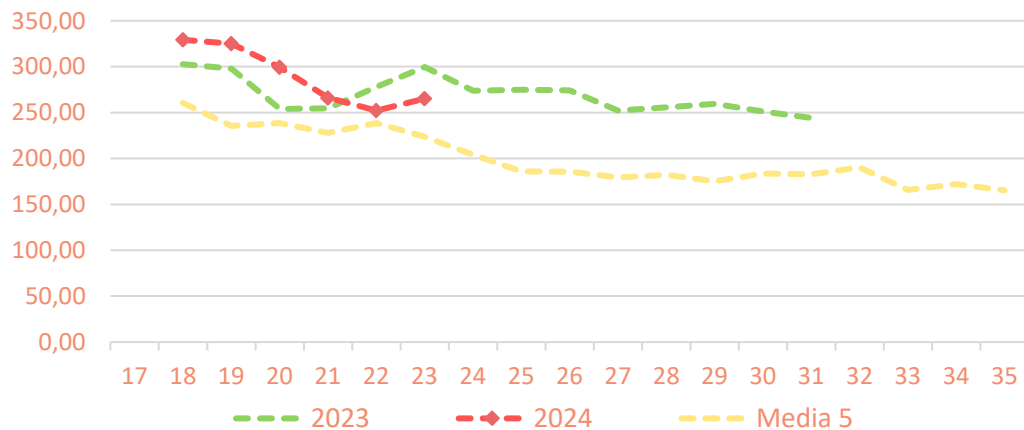


Salida Central Acondicionamiento - **ALBARICOQUE** (€/100 kg)

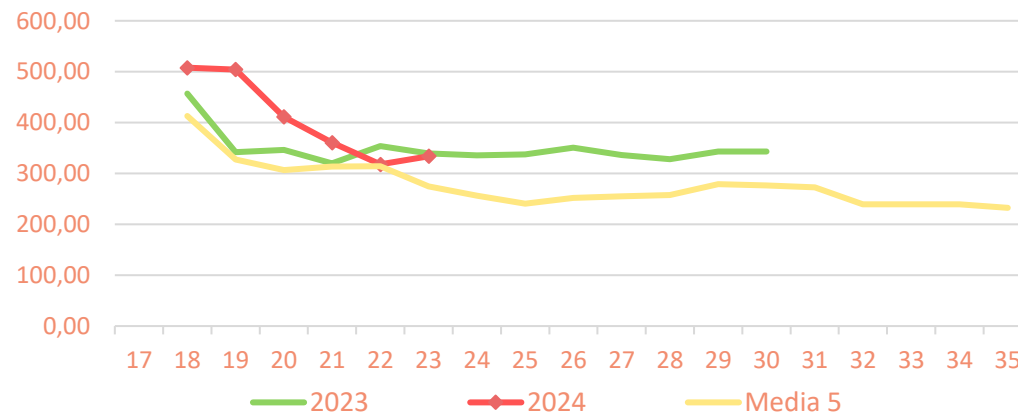


Precios medios nacionales:

Precio en 'origen' - **CEREZA** (€/100 kg)



Salida Central Acondicionamiento - **CEREZA** (€/100 kg)





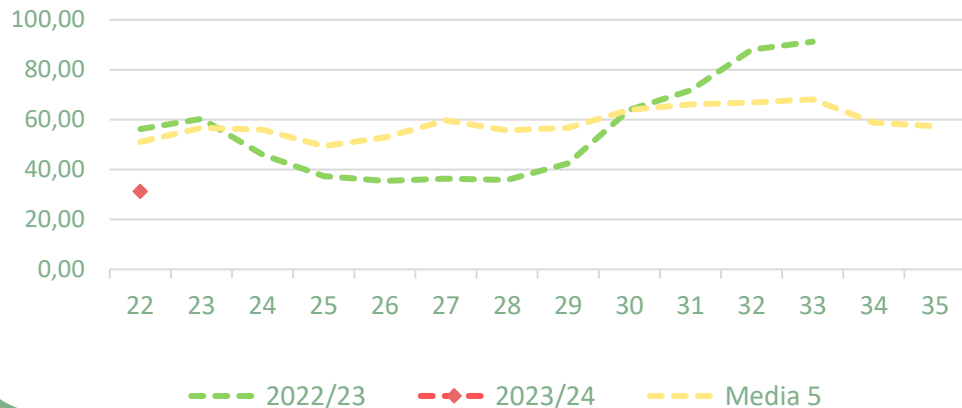
Resumen semanal:

- **TOMATE 'de verano'**: el tomate redondo liso de producción estival comienza las cotizaciones por debajo de los precios medios de campañas pasadas tanto en origen (-34,3%) como a salida de central de acondicionamiento (-18,1%), influido por la inercia en el mercado del tomate en los últimos meses.
- **CEBOLLA**: las cotizaciones de cebolla retroceden por octava semana consecutiva en origen (-10%), y en una magnitud similar a salida de central. Con respecto a la media, en ambas posiciones las cotizaciones se sitúan notablemente inferiores a campañas pasadas (-36% y -20%, respectivamente).
- **AJO**: repunte del 3% del precio en origen. A salida de central, ligeros retrocesos en ajo 'blanco' y 'morado', mientras el ajo primavera presenta un ligero crecimiento (+0,8%). Con respecto a la media, en origen el precio se sitúa un 17,7% por encima y a salida de central también: la variedad de ajo tipo 'primavera' en un 25%, el ajo 'morado' lo hace en un 19,6%, mientras que el ajo tipo 'blanco' tiene un precio más cercano a la media (+1,6%).
- **ZANAHORIA**: el precio en origen se incrementa un 6,2% con respecto a la semana pasada situándose un 4,5% respecto a la media. A salida de central, en cambio el precio retrocede un 11,5%, aunque se encuentra por encima de la media en un 27%.

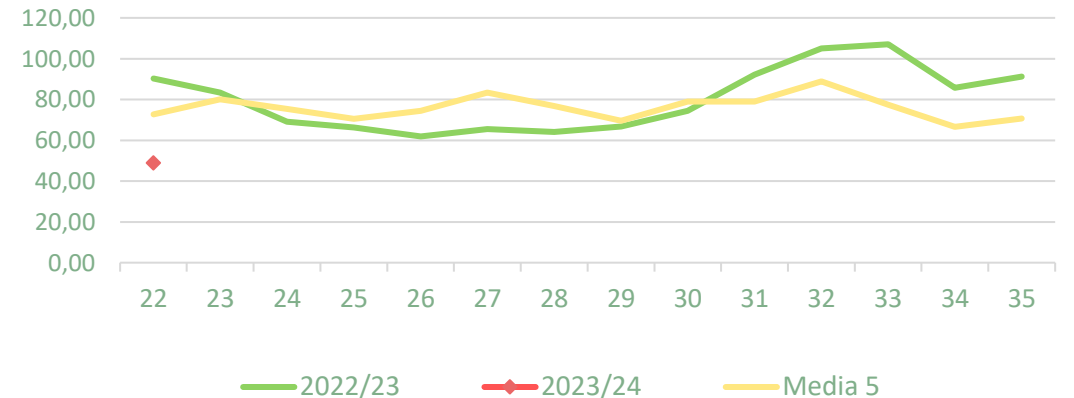
Productos	Origen (€/100kg)			Salida central Acondicionamiento (€/100kg)		
	Sem. Actual	Sem. Anterior (%)	Media 5 (%)	Sem. Actual	Sem. Anterior (%)	Media 5 (%)
Tomate 'de verano'	37,27	19,5%	-34,3%	65,67	34,1%	-18,1%
Cebolla	20,71	-9,9%	-35,8%	38,28	-10,2%	-20,3%
Ajo	159,35	2,9%	17,7%			
Ajo 'blanco'				196,18	-1,1%	1,6%
Ajo 'morado'				268,79	-4,0%	19,6%
Ajo 'primavera'				235,90	0,8%	25,1%
Zanahoria	36,89	6,2%	4,5%	78,05	-11,5%	27,0%

Precios medios nacionales:

Precio en 'origen' - TOMATE 'de verano' (€/100 kg)

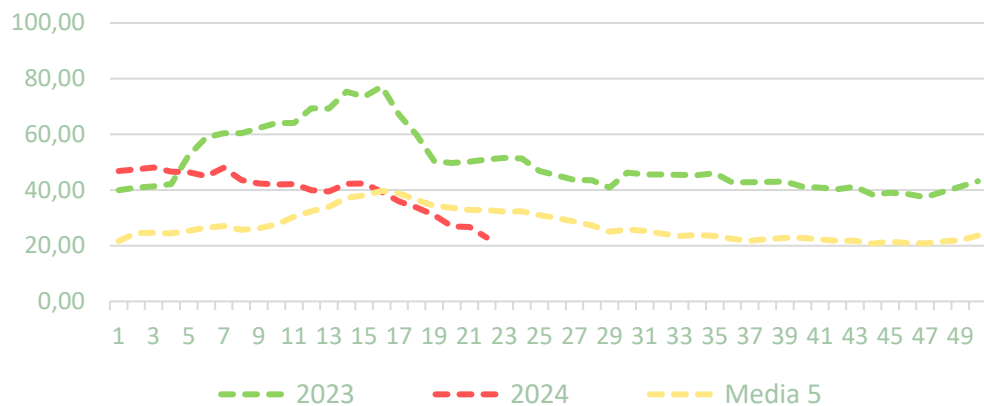


Salida Central Acondicionamiento - TOMATE 'de verano' (€/100 kg)

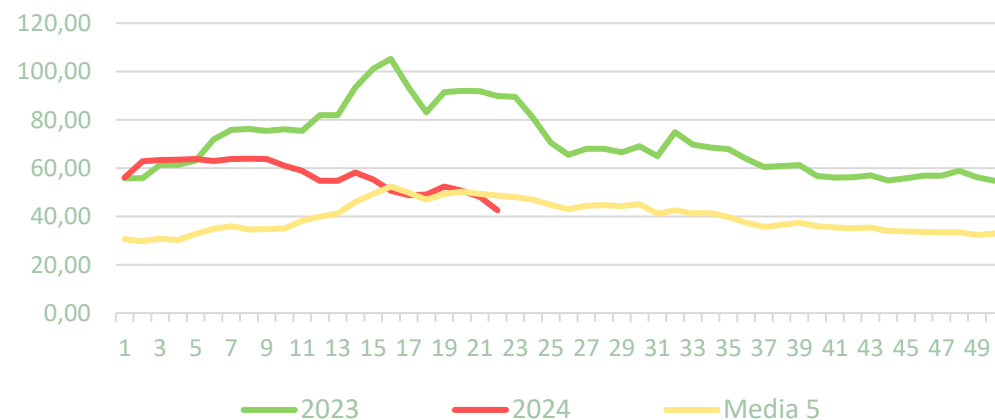


Precios medios nacionales:

Precio en 'origen' - **CEBOLLA** (€/100kg)

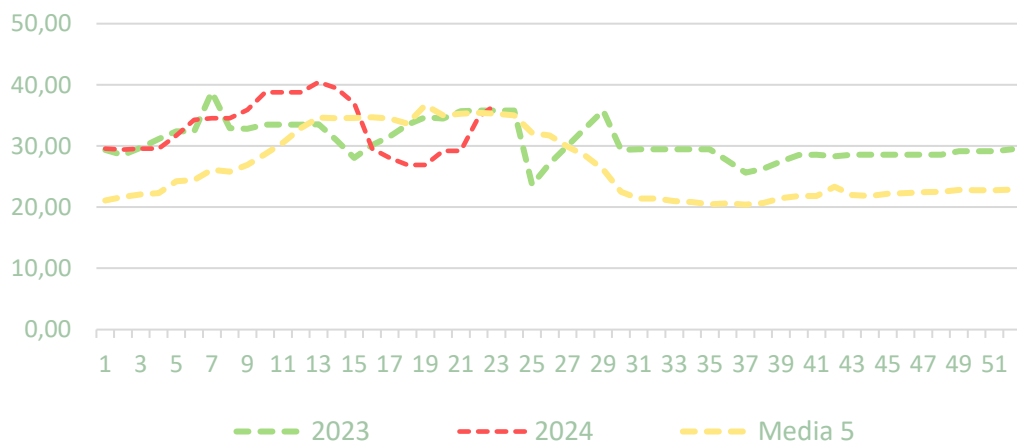


Salida central acondicionamiento - **CEBOLLA** (€/100kg)

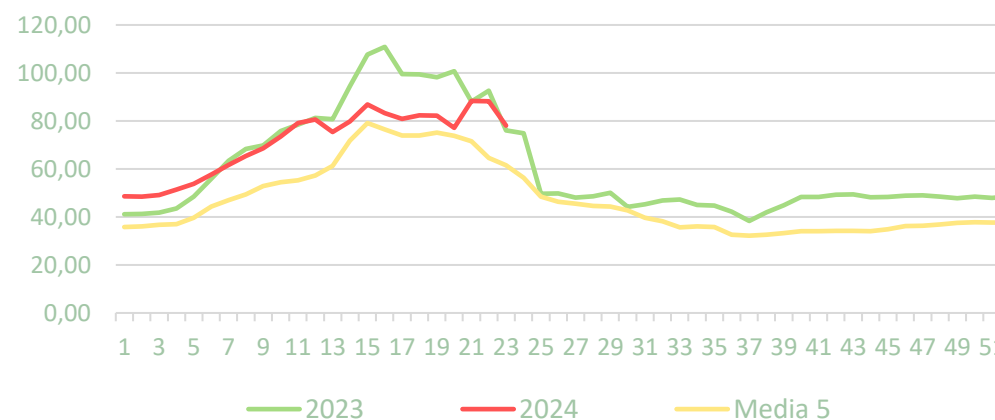


Precios medios nacionales:

Precio en 'origen' - **ZANAHORIA** (€/100kg)

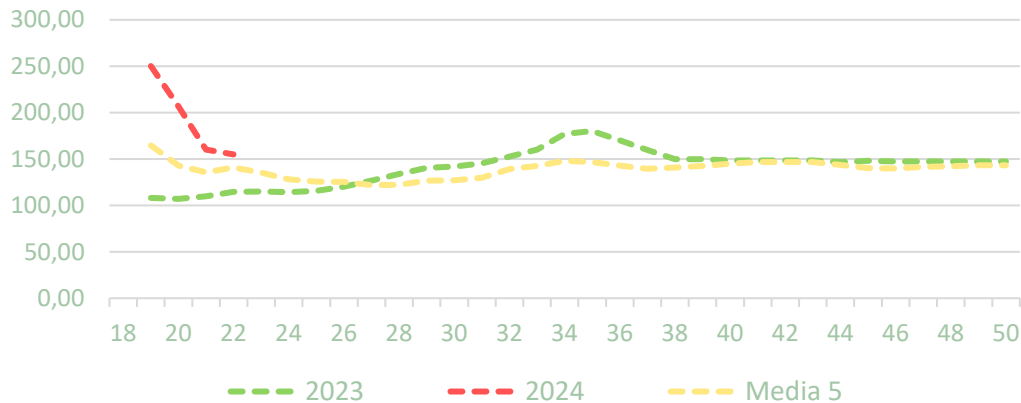


Salida central acondicionamiento - **ZANAHORIA** (€/100kg)

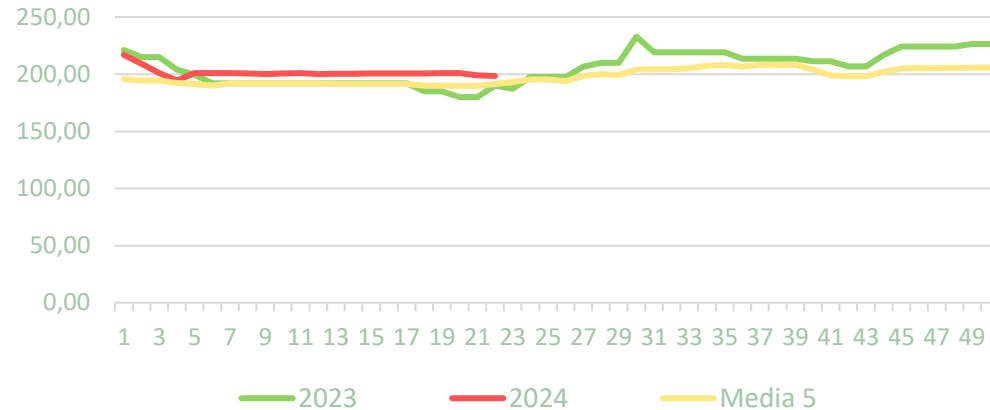


Precios medios nacionales:

Precio en 'origen' - **AJO** (€/100kg)

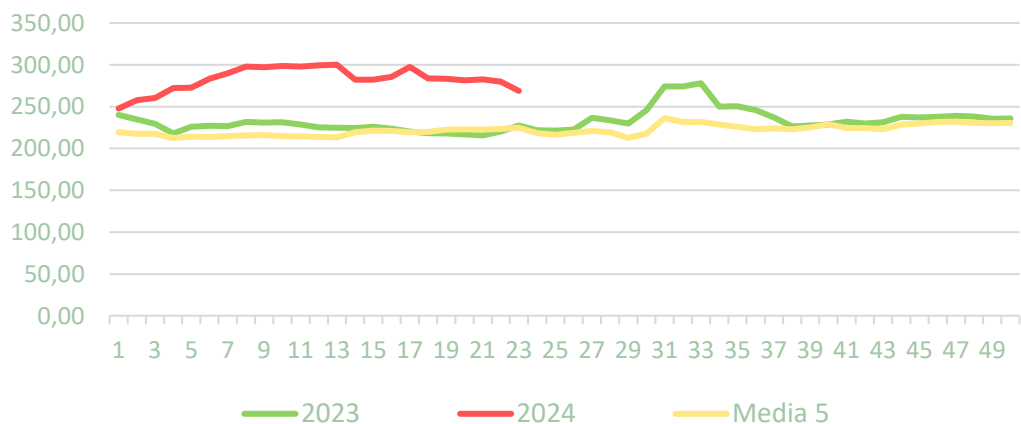


Salida central acondicionamiento - **AJO BLANCO** (€/100kg)

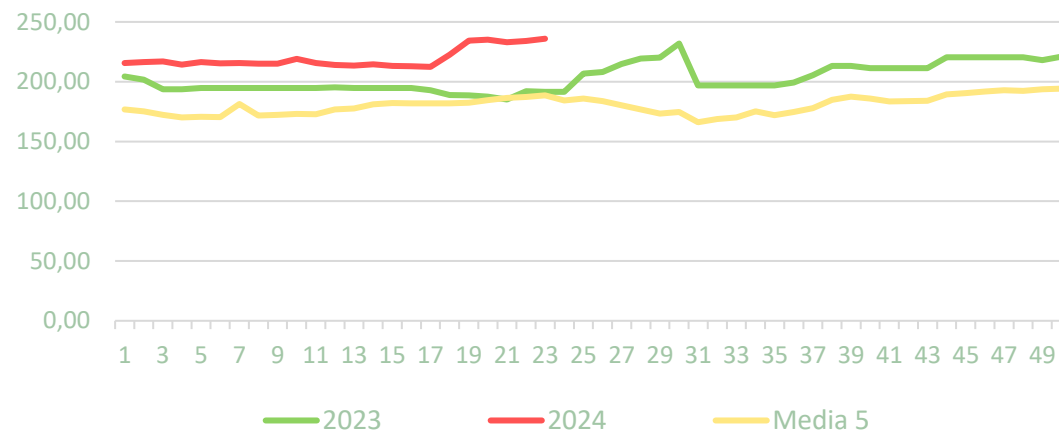


Precios medios nacionales:

Salida central acondicionamiento - **AJO MORADO** (€/100kg)



Salida central acondicionamiento - **AJO PRIMAVERA** (€/100kg)





Inicio

Melón y sandía

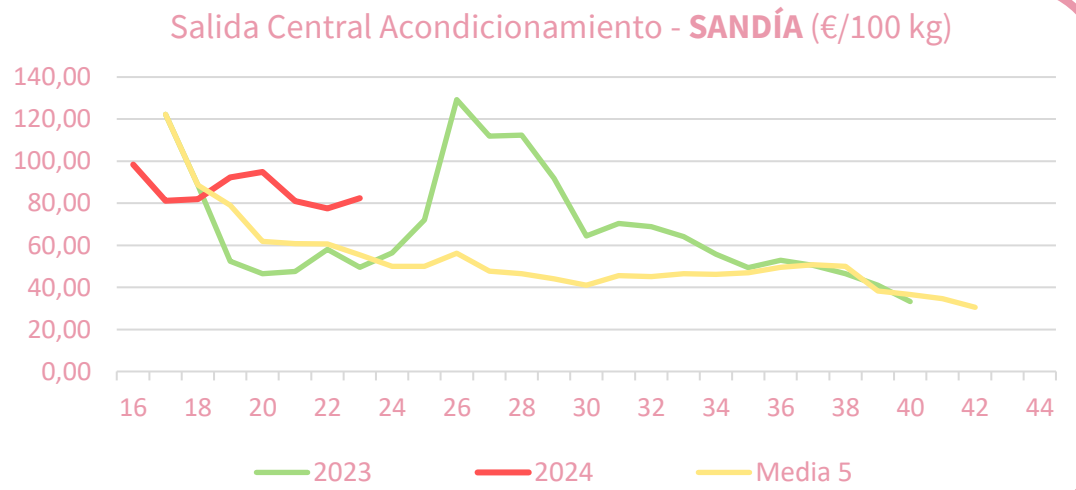
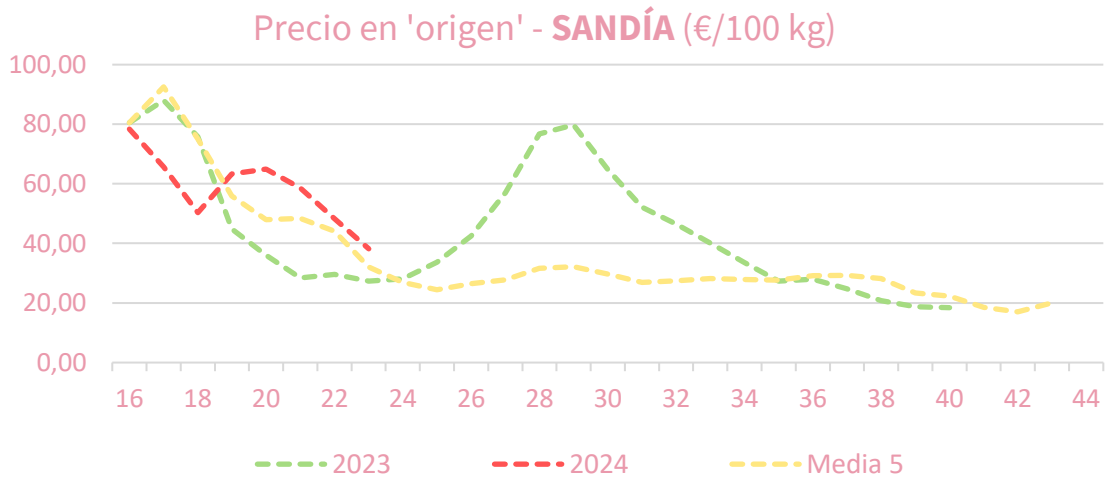
Resumen semanal:

- **MELÓN:** continúa el retroceso de los precios en origen como viene siendo habitual en este tramo de campaña. Esta semana es del 23,4% y caen por debajo de la media en un 1,4%. A salida de central, descenso menor, del 4,4%, y precios por encima de la media en un 15,7%.
- **SANDÍA:** nuevo retroceso en origen (-20,8%) con unas cotizaciones superiores a la media de las cinco últimas campañas (+19,1%). A salida de central, en cambio, los precios registran un repunte esta semana (+6,2%), y se mantienen superiores a la media en un 48,5%. El patrón de comportamiento es similar a otras campañas ante el comienzo de la comercialización en el Sureste.

PRECIOS SEMANA 23/2024 del 03 al 09 de JUN de 2024

Productos	Origen (€/100kg)			Salida central Acondicionamiento (€/100kg)		
	Sem. Actual	Sem. Anterior (%)	Media 5 (%)	Sem. Actual	Sem. Anterior (%)	Media 5 (%)
Melón	49,84	-23,4%	-1,4%	74,56	-4,4%	15,7%
Sandía	38,22	-20,8%	19,1%	82,41	6,2%	48,5%

Precios medios nacionales:



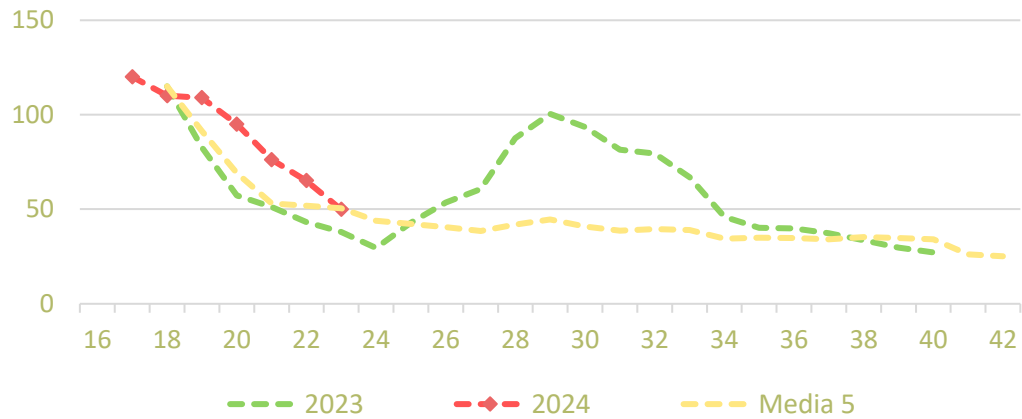


Inicio

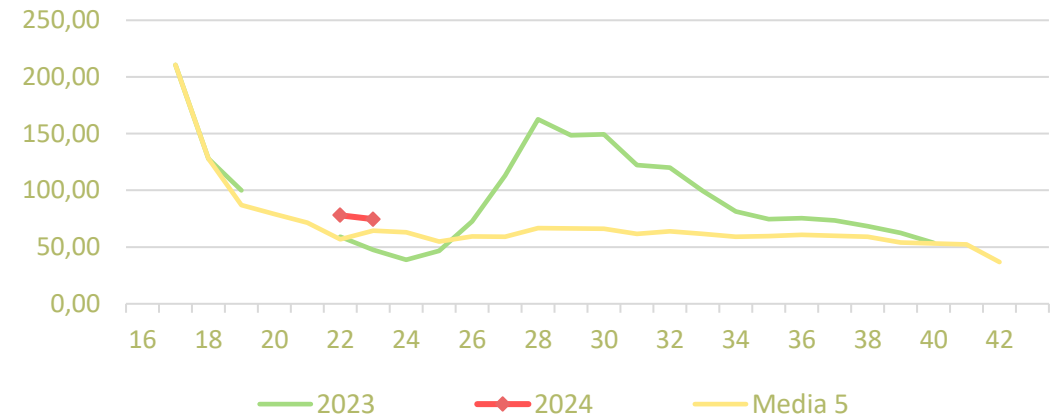
Melón y sandía

Precios medios nacionales:

Precio en 'origen' - MELÓN 'piel de sapo' (€/100 kg)



Salida Central Acondicionamiento - MELÓN (€/100 kg)





Resumen semanal:

- **PLÁTANO:** nuevo, aunque leve, incremento en origen (+0,3%), manteniendo un valor que más que duplica al habitual para esta parte del año (+141,3%), consecuencia de la menor oferta que está marcando los últimos meses.
- **PATATA:** el precio en origen retrocede por séptima semana consecutiva, en esta ocasión en una magnitud del 3,9%, debido a la creciente oferta de patata en el mercado. Las cotizaciones se sitúan por encima de la media de manera notable (+42,1%), no así con respecto a la campaña anterior.

Productos	Origen (€/100kg)		
	Sem. Actual	Sem. Anterior (%)	Media 5 (%)
Plátano	129,86	0,3%	141,3%
Patata	52,63	-3,9%	42,1%

Precios medios nacionales:

