

SEGUIMIENTO DE LOS MERCADOS DE CEREALES

Campaña 2024/2025

OCTUBRE 2024

SEMANA 40

ÍNDICE:

Mercado de cereales. Precios mundiales, comunitarios y nacionales.

Precios medios de los cereales:

Evolución desde la campaña 2010/2011 a 2024/2025

Evolución anual.

Precios del trigo blando:

Evolución desde la campaña 2010/2011 a 2024/2025

Evolución anual.

Precios del trigo duro:

Evolución desde la campaña 2010/2011 a 2024/2025

Evolución anual.

Precios del maíz y el sorgo:

Evolución desde la campaña 2010/2011 a 2024/2025

Evolución anual.

Precios de la cebada:

Evolución desde la campaña 2010/2011 a 2024/2025

Evolución anual.

Evolución del precio medio del trigo blando, trigo duro, cebada y maíz. Comparativa entre campañas.

Los datos de los precios están referidos a la campaña de comercialización que empieza el 1 de julio y finaliza el 30 de junio del año siguiente.

Fuentes: S. G. Análisis, Coordinación y Estadísticas del MAPA, Consejo Internacional de Cereales (CIC), FAO, USDA, Comisión Europea, Mercolleida y otras fuentes de ámbito agrario nacional e internacional.

Metodología:

Precio de referencia: Umbrales de referencia para los cereales con medidas de intervención (101,31 €/t), en la fase del comercio al por mayor, mercancía entregada sobre vehículo en posición almacén. Reglamento (UE) nº 1308/2013, art. 7.

PMI (Precio máximo de importación): Precio de intervención incrementado en un 55% (157,03 €/t).

Precios internacionales:

TRIGO:

Argentina (Up River): Trigo panificable.

Canadá CWRS 13,5% (St. Law): Trigo panificable de alta calidad

US DNS 14% (PNW): Trigo panificable de alta calidad con origen en el Pacific North West.

USA HRW2 FOB: Trigo panificable origen golfo.

USA SRW2 FOB: Trigo panificable/pienso, origen golfo.

SORGO:

USA Gulf (Missisipi): Sorgo pienso

Argentina (Up River): Sorgo pienso.

CEBADA:

UE Francia. Rouen: Cebada pienso

Australia (Adelaida): Cebada pienso

Precios medios campaña:

Los precios medios se han calculado como la media aritmética de los mercados estudiados en este informe.

En el caso del trigo blando mundial se han promediado los trigos estadounidenses HRW2 y SRW2

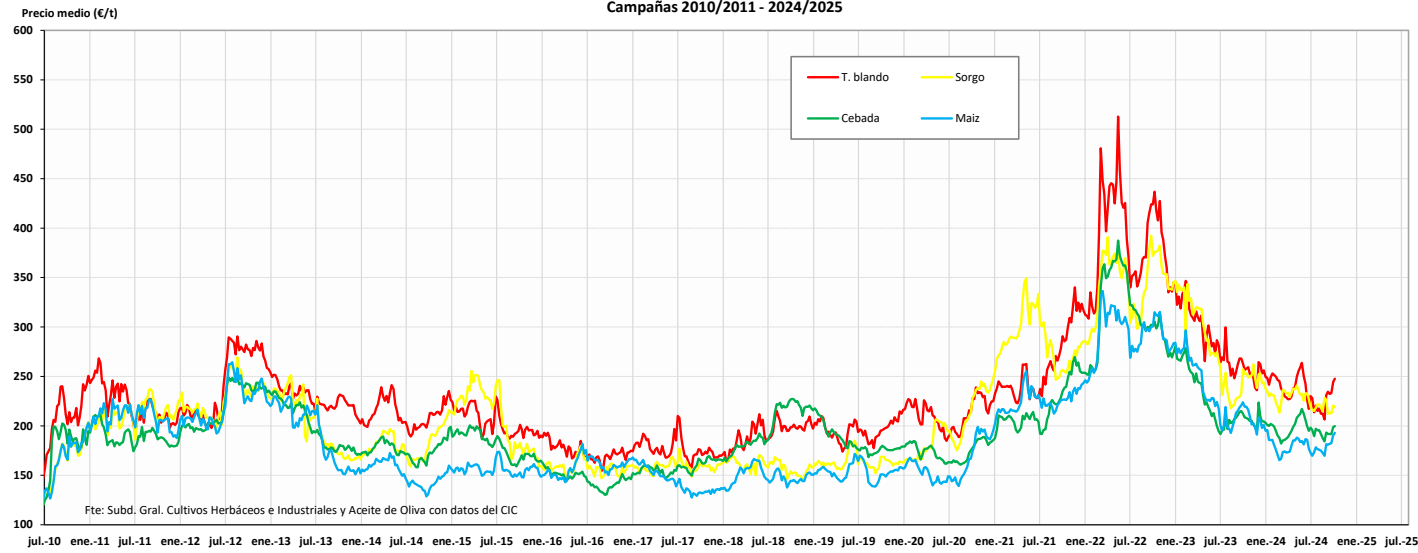
Precios nacionales	SEMANA 40/2024	(del 30 de septiembre al 6 de octubre)
Precios comunitarios	SEMANA 40/2024	(del 30 de septiembre al 6 de octubre)
Precios mundiales		08/10/2024 (mundiales)

SEMANA 40. Octubre 2024		PRECIOS SEMANALES CEREALES. CAMPAÑA 2024/25										SEMANA 40. Octubre 2024				
		% sobre la cotización			Campaña 2024/25				% sobre la cotización			Campaña 2024/25				
Última cotización	\$/t	Diferencia semanal	\$/t	semana anterior	mes anterior	año anterior	Mínimo campaña	Máximo campaña	€/t	Diferencia semanal	€/t	semana anterior	mes anterior	año anterior	Mínimo campaña	Máximo campaña
TRIGO BLANDO \$/t																
Elaboración Subdirección General de Cultivos Herbáceos e Industriales y Aceite de Oliva con fuente del Consejo Internacional de Cereales (CIC)																
Mundiales																
USA HRW2 FOB	277	+2	↗	+1	↗	+1	↘	-7	249	277						
USA SRW2 FOB	266	+0	↔	+0	↗	+9	↘	+8	211	266						
US DNS 14% (PNW)	312	+5	↗	+2	↗	+6	↘	-2	250	312						
Canada CWRS 13,5% (St. La)	280	+2	↗	+1	↗	+3	↘	-11	249	280						
Argentina (Up River)	246	+0	↔	+0	↘	-5	↘	-17	246	274						
Russia Milling 12,5%	232	+9	↗	+4	↗	+6	↗	+1	216	232						
UK (Feed grade)	s/c	n/c		n/c	n/c	n/c	n/c	n/c	n/c	n/c						
TRIGO BLANDO €/t																
Elaboración Subdirección General de Cultivos Herbáceos e Industriales y Aceite de Oliva con fuente de los Comités de Gestión UE y la SGACE del MAPA																
Unión Europea																
ALEM. (Hambourg)	226	+6	↗	+3	↗	+4	n/c		209	232						
FRA (Rouen)	225	+2	↗	+1	↗	+7	↘	-3	194	225						
POL (Kujawsko.) Pienso	s/c	n/c		n/c	n/c	n/c	n/c	n/c	n/c	n/c						
España																
Burgos	225	+5	↗	+2	↗	+5	↘	-11	211	225						
Barcelona	246	+4	↗	+2	↗	+6	↘	-5	231	246						
Sevilla	220	+0	↔	+0	↗	+3	↘	-8	210	225						
MAÍZ \$/t																
Elaboración Subdirección General de Cultivos Herbáceos e Industriales y Aceite de Oliva con fuente del Consejo Internacional de Cereales (CIC)																
Mundiales																
USA Gulf 3YC	210	-2	↘	-1	↗	+3	↘	-7	181	212						
Argentina (Up River)	207	+2	↗	+1	↗	+8	↘	-18	180	207						
Brasil (Paranagua)	212	-2	↘	-1	↗	+5	↘	-3	187	214						
Ucrania	217	+5	↗	+2	↗	+7	n/c		186	217						
MAÍZ €/t																
Elaboración Subdirección General de Cultivos Herbáceos e Industriales y Aceite de Oliva con fuente de los Comités de Gestión UE y la SGACE del MAPA																
Unión Europea																
FRA (Burdeos)	214	+5	↗	+2	↘	-1	↗	+3	193	222						
ITALIA (Bolonía)	224	+0	↔	+0	↗	+2	↗	+3	219	225						
PORTUGAL (Lisboa)	228	+1	↗	+0	↗	+4	↘	-2	210	228						
España																
Badajoz	245	+0	↔	+0	↗	+1	↘	-11	217	245						
Lérida	220	+5	↗	+2	↗	+5	↘	-6	207	222						
León	229	+2	↗	+1	↗	+2	↘	-7	223	229						
CEBADA \$/t																
Elaboración Subdirección General de Cultivos Herbáceos e Industriales y Aceite de Oliva con fuente del Consejo Internacional de Cereales (CIC)																
Mundiales																
Australia Feed (Adelaida)	236	-3	↘	-1	↗	+1	↘	-9	229	246						
Black Sea	198	+0	↔	+0	↗	+4	↗	+14	174	198						
CEBADA €/t																
Elaboración Subdirección General de Cultivos Herbáceos e Industriales y Aceite de Oliva con fuente de los Comités de Gestión UE y la SGACE del MAPA																
Unión Europea																
ALEM. (Hambourg)	196	+8	↗	+4	↗	+7	n/c		173	196						
FRA (Rouen)	200	+7	↗	+4	↗	+18	↘	-7	169	200						
España																
Albacete	203	+5	↗	+3	↗	+9	↘	-14	177	203						
Lérida	210	+3	↗	+1	↗	+2	↘	-10	195	210						
Valladolid	210	+4	↗	+2	↗	+4	↘	-15	197	210						
Tipo de cambio EUR/USD																
Elaboración Subdirección General de Cultivos Herbáceos e Industriales y Aceite de Oliva con fuente del Consejo Internacional de Cereales (CIC)																
Dólares USA																
Última cotización	Dólares USA	Diferencia semanal	% sobre la cotización			Dólares USA										
			semana anterior	mes anterior	año anterior	Mínimo campaña	Máximo campaña									
1 Euro	1,0965	-0,0097	↘	-0,88	↘	-0,55	↗	+3,29	1,0811	1,1161						
TRIGO DURO €/t																
Elaboración Subdirección General de Cultivos Herbáceos e Industriales y Aceite de Oliva con fuente de los Comités de Gestión UE y la SGACE del MAPA																
Unión Europea																
FRA (La Pallice)	304	-3	↘	-1	n/c	↘	-24	298	309							
ITALIA (Bolonía)	318	+4	↗	+1	↗	+1	↘	-17	314	321						
España																
Sevilla	275	+0	↔	+0	↗	+1	n/c		270	278						
Zaragoza	290	+5	↗	+2	↘	-1	↘	-26	280	305						
Córdoba	280	+0	↔	+0	n/c	↘	-33	270	284							

s/d: sin datos; s/c: sin cotización ; n/c: no comparable

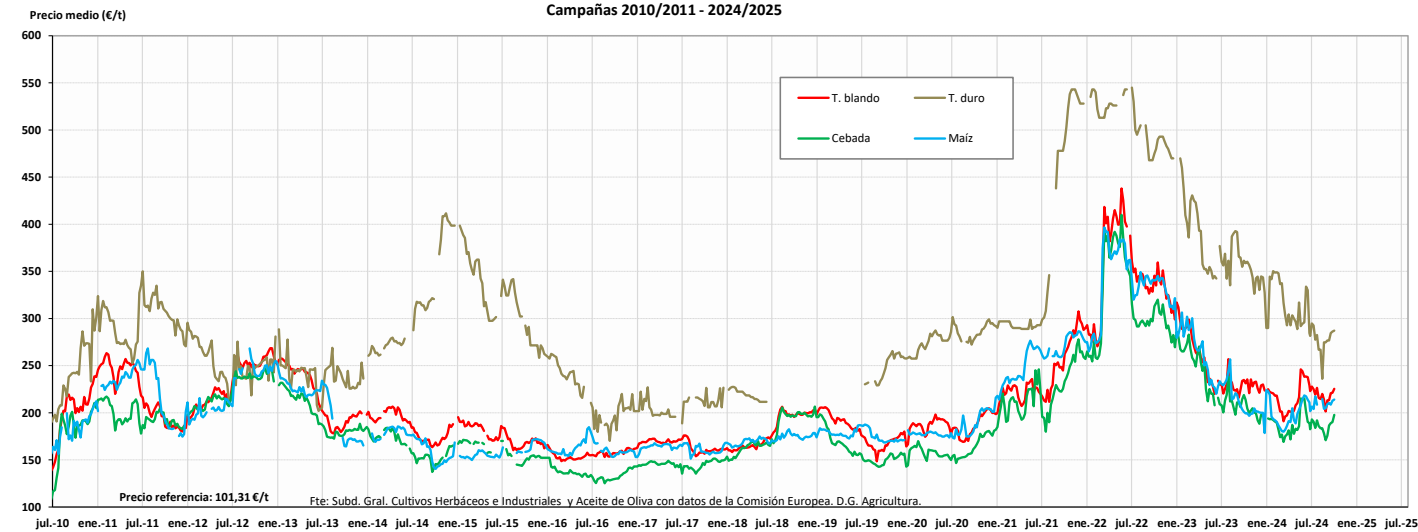
EVOLUCIÓN DE LOS PRECIOS MEDIOS DE LOS CEREALES. CAMPAÑAS 2010/11 A 2024/2025
MINISTERIO DE AGRICULTURA, PESCA Y ALIMENTACIÓN

Evolución de los precios medios de los cereales en el mundo (€/t)
Campañas 2010/2011 - 2024/2025



Fuente: Elaboración por la Subdirección General de Cultivos Herbáceos e Industriales y Aceite de Oliva del MAPA con datos del Consejo Internacional de Cereales

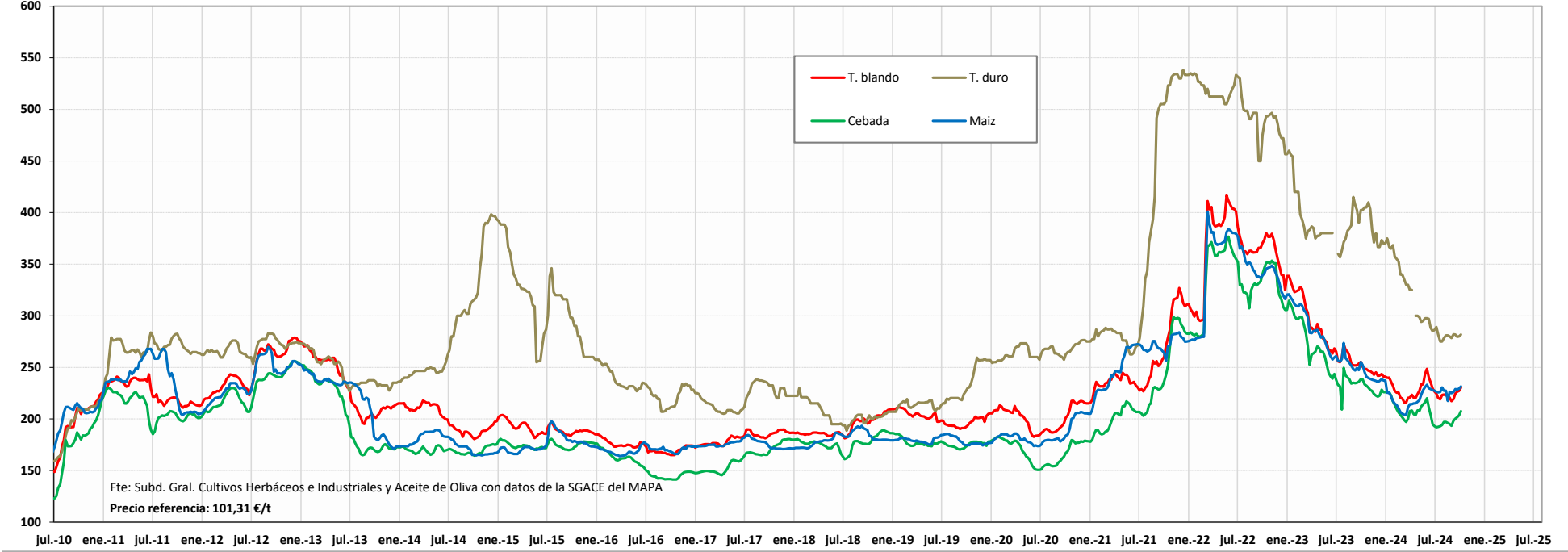
Evolución de los precios medios de los cereales en la UE (€/t)
Campañas 2010/2011 - 2024/2025



Fuente: Elaboración por la Subdirección General de Cultivos Herbáceos e Industriales y Aceite de Oliva del MAPA con datos de la Comisión Europea. D.G. Agricultura.

MINISTERIO DE AGRICULTURA, PESCA Y ALIMENTACIÓN

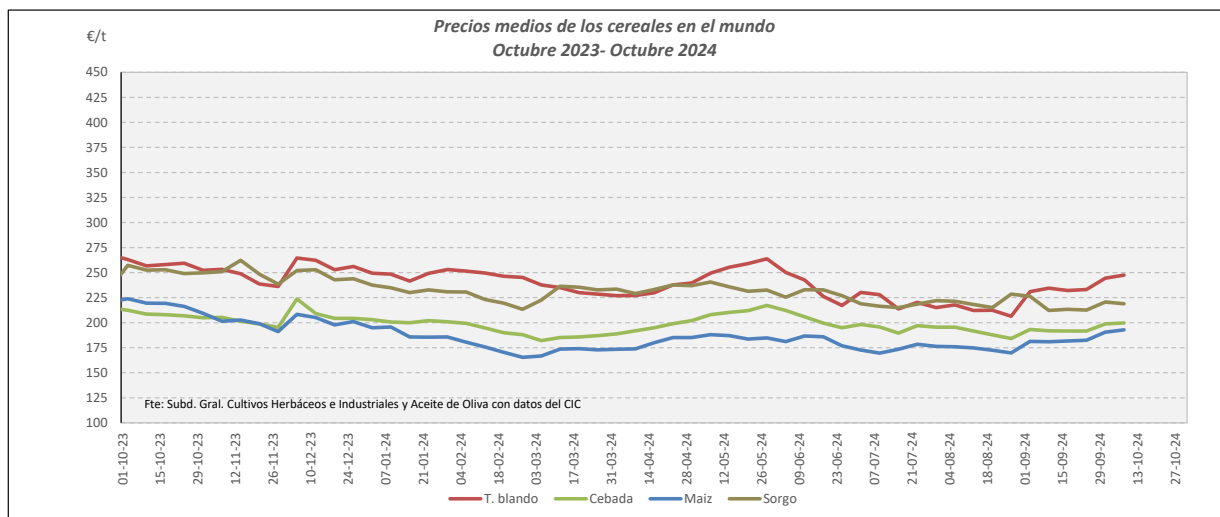
Evolución de los precios medios de los cereales en España (€/t)
Campañas 2010/2011 - 2024/2025



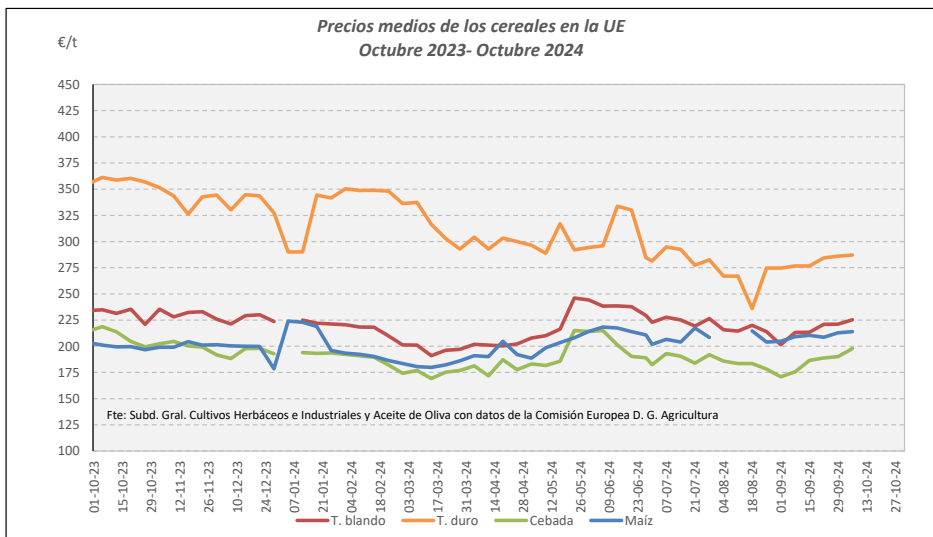
Campaña 2024/25	MUNDIALES				UNIÓN EUROPEA				ESPAÑA			
	Trigo blando	Cebada	Maíz	Sorgo	Trigo blando	Trigo duro	Cebada	Maíz	Trigo blando	Trigo duro	Cebada	Maíz
Media (€/t)	225,29	193,51	178,26	218,56	218,77	277,30	185,53	209,02	222,95	280,31	197,23	226,92
Máximo (€/t)	247,61	199,73	192,89	228,48	227,75	294,83	197,85	217,40	230,30	289,00	207,60	231,47
Mínimo (€/t)	206,53	184,28	169,74	212,24	201,45	236,00	170,95	201,80	217,20	275,00	192,00	217,53

PRECIOS MEDIOS DE LOS CEREALES. EVOLUCIÓN ANUAL

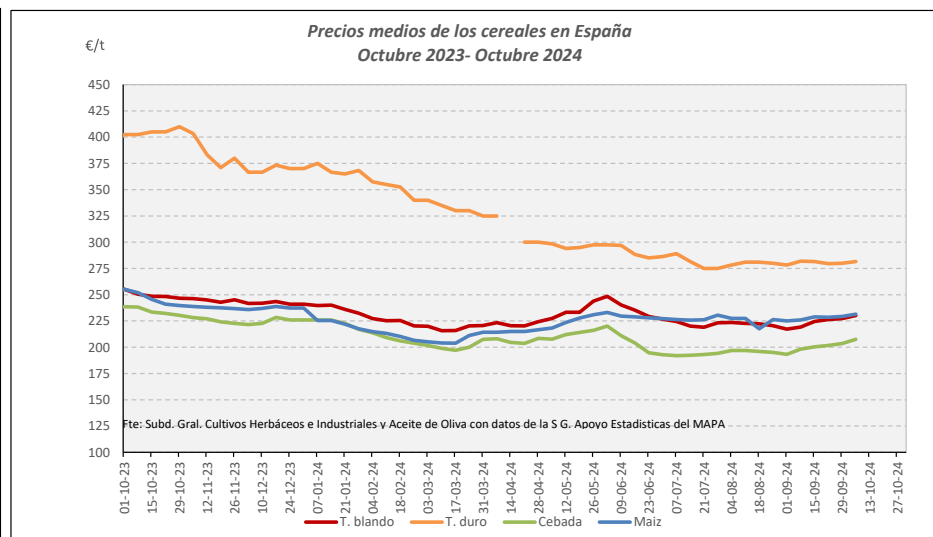
MINISTERIO DE AGRICULTURA, PESCA Y ALIMENTACIÓN



Fuente: Elaboración Subd. Gral. Cultivos Herbáceos e Industriales y Aceite de Oliva con datos del Consejo Internacional de Cereales

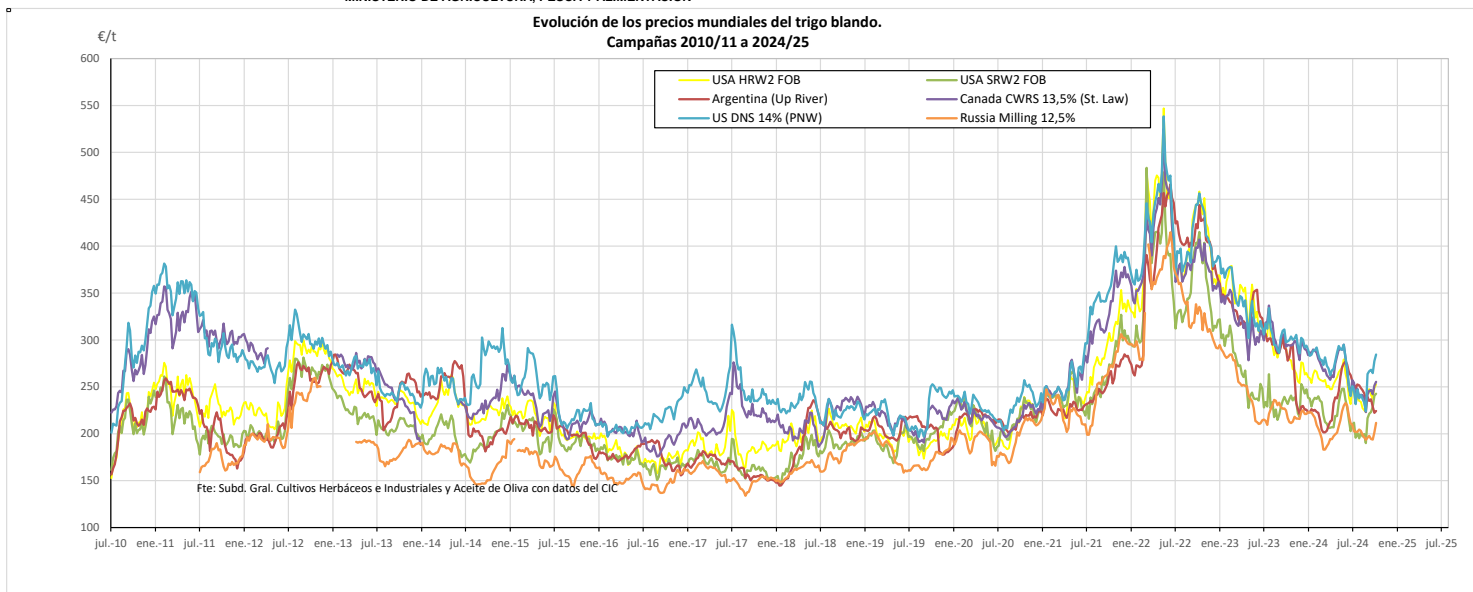


Fuente: Elaboración Subd. Gral. Cultivos Herbáceos e Industriales y Aceite de Oliva con datos de los Comités de Gestión de la UE

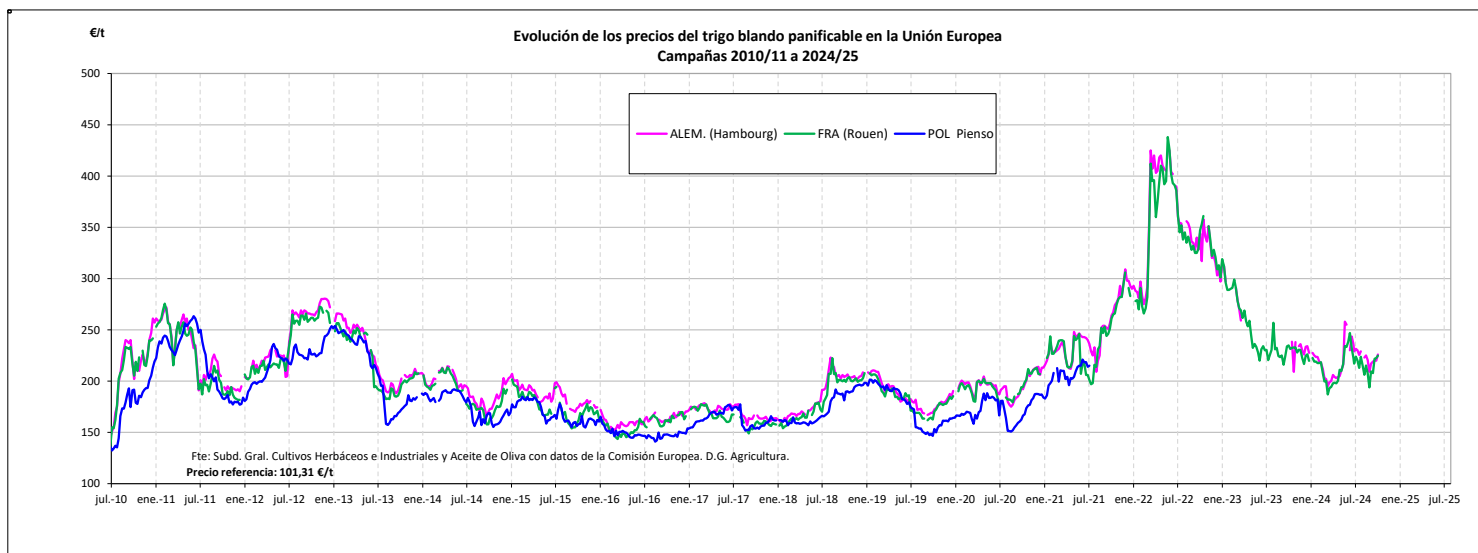


Fuente: Elaboración Subd. Gral. Cultivos Herbáceos e Industriales y Aceite de Oliva con datos de la SGAC y Estadística del MAPA.

EVOLUCIÓN DEL TRIGO BLANDO PANIFICABLE. CAMPAÑAS 2010/11 A 2024/2025
MINISTERIO DE AGRICULTURA, PESCA Y ALIMENTACIÓN

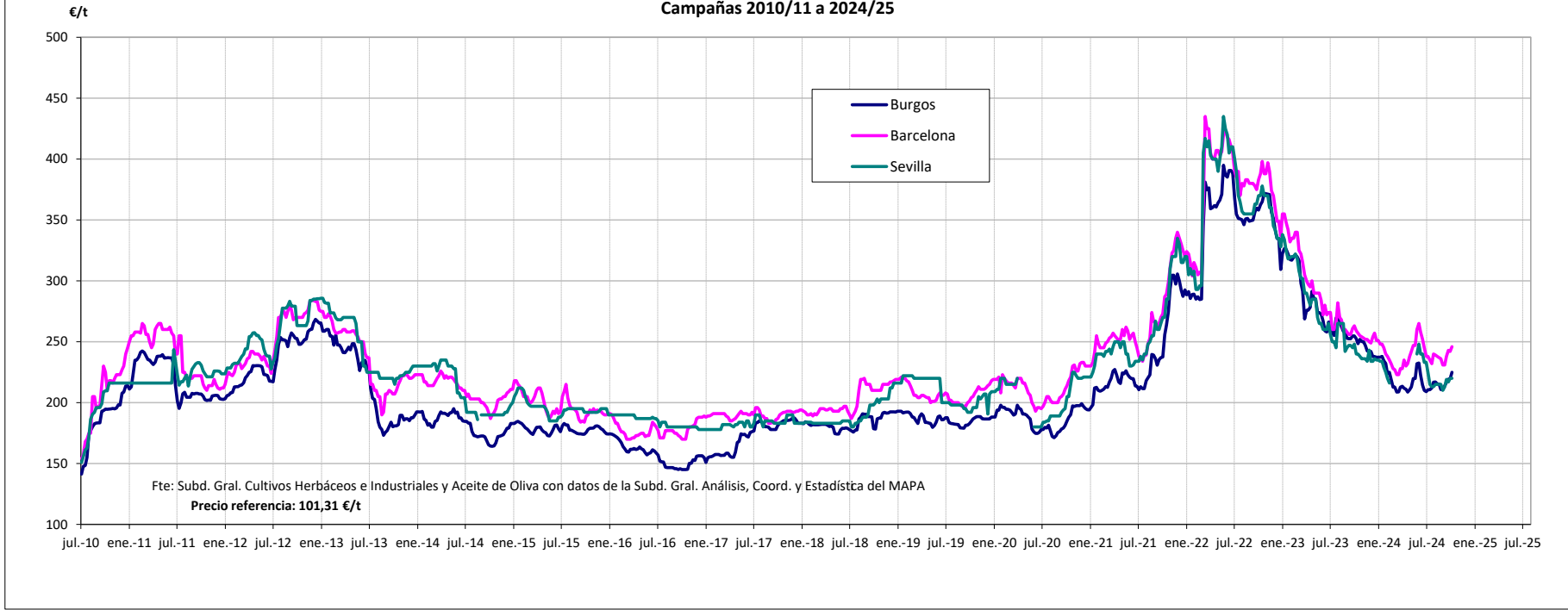


Fuente: Elaboración por la Subdirección General de Cultivos Herbáceos e Industriales y Aceite de Oliva del MAPA con datos del Consejo Internacional de Cereales



Fuente: Elaboración por la Subdirección General de Cultivos Herbáceos e Industriales y Aceite de Oliva del MAPA con datos de la Comisión Europea. D.G. Agricultura.

Evolución de los precios del trigo blando en España
Campañas 2010/11 a 2024/25

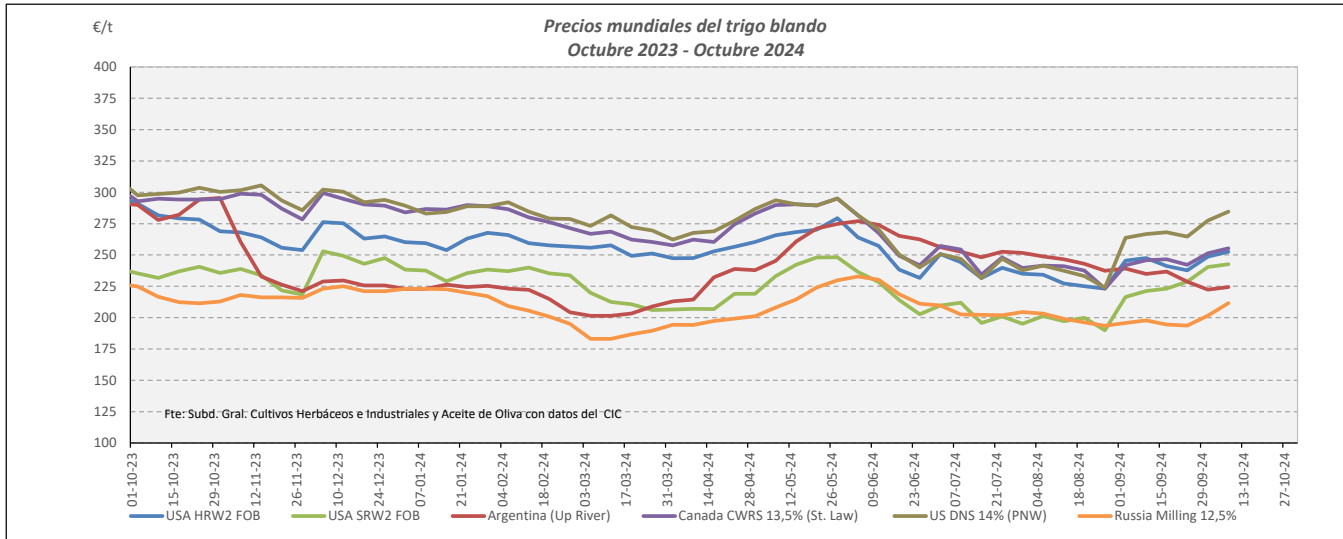


VARIACIONES PORCENTUALES SOBRE LA ÚLTIMA COTIZACIÓN

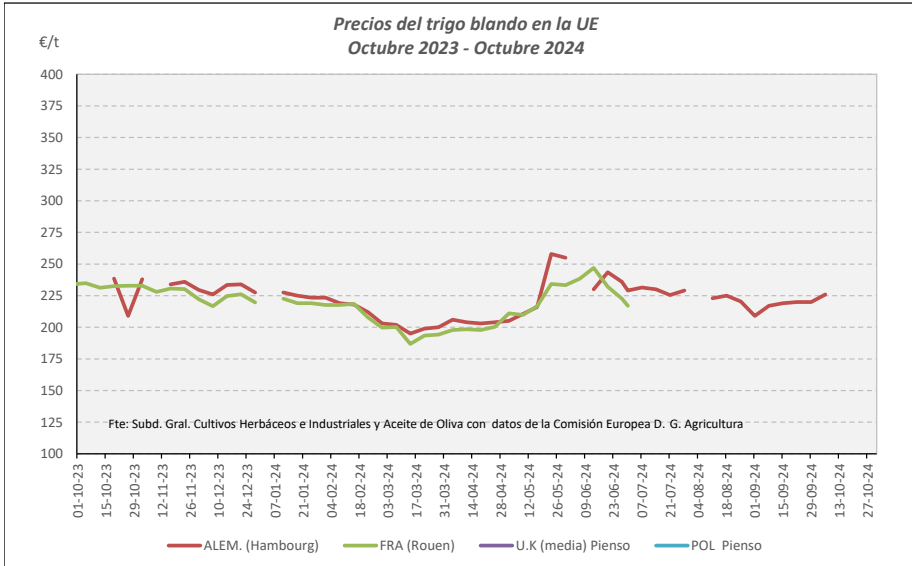
	MUNDIALES						UNION EUROPEA			ESPANA		
	USA HRW2 FOB	USA SRW2 FOB	Argentina (Up River)	Canadá CWRS 13,5%	USA DNS 14% (PNW)	Russia Milling 12,5%	Alemania (Hambourg)	Francia (Rouen)	Polonia (Kujawsko-Maz.)	Burgos	Barcelona	Sevilla
Última cotización €/t	252,62	242,59	224,35	255,36	284,54	211,58	226,00	224,80	s/c	224,90	246,00	220,00
% s/inicio campaña	↑ +3	↑ +15	↓ -11	⇒ +0	↑ +15	↑ +4	↓ -6	⇒ +0	n/c	↑ +7	↑ +3	↓ -2
% s/mes anterior	↑ +2	↑ +10	↓ -4	↑ +4	↑ +7	↑ +7	⇒ +0	↑ +7	n/c	↑ +5	↑ +6	↑ +3
% s/semana anterior	↑ +2	⇒ +1	⇒ +1	↑ +2	↑ +3	↑ +5	⇒ +1	↑ +1	n/c	↑ +2	↑ +2	⇒ +0
% s/año anterior	↓ -10	↑ +5	↓ -19	↓ -13	↓ -5	↓ -2	↓ -19	↓ -3	n/c	↓ -11	↓ -5	↓ -8

TRIGO BLANDO. EVOLUCIÓN ANUAL

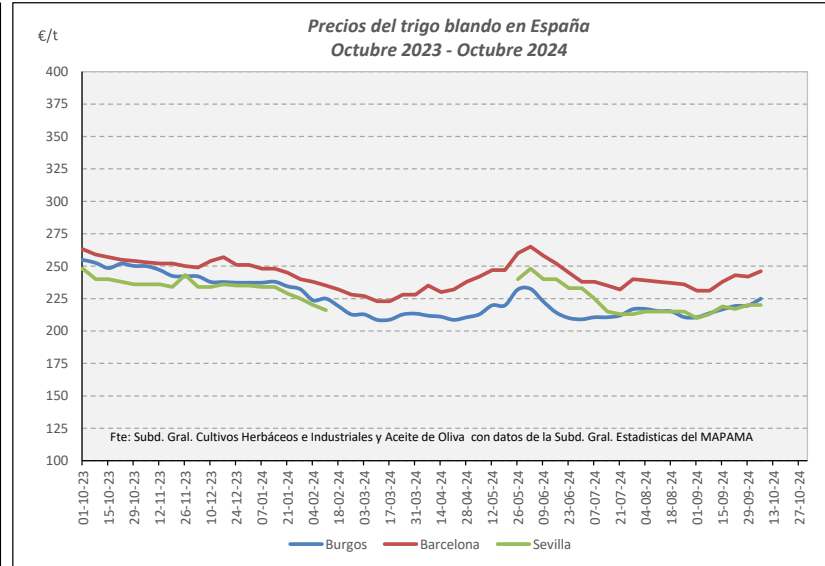
MINISTERIO DE AGRICULTURA, PESCA Y ALIMENTACIÓN



Fuente: Elaboración Subd. Gral. Cultivos Herbáceos e Industriales y Aceite de Oliva con datos del Consejo Internacional de Cereales

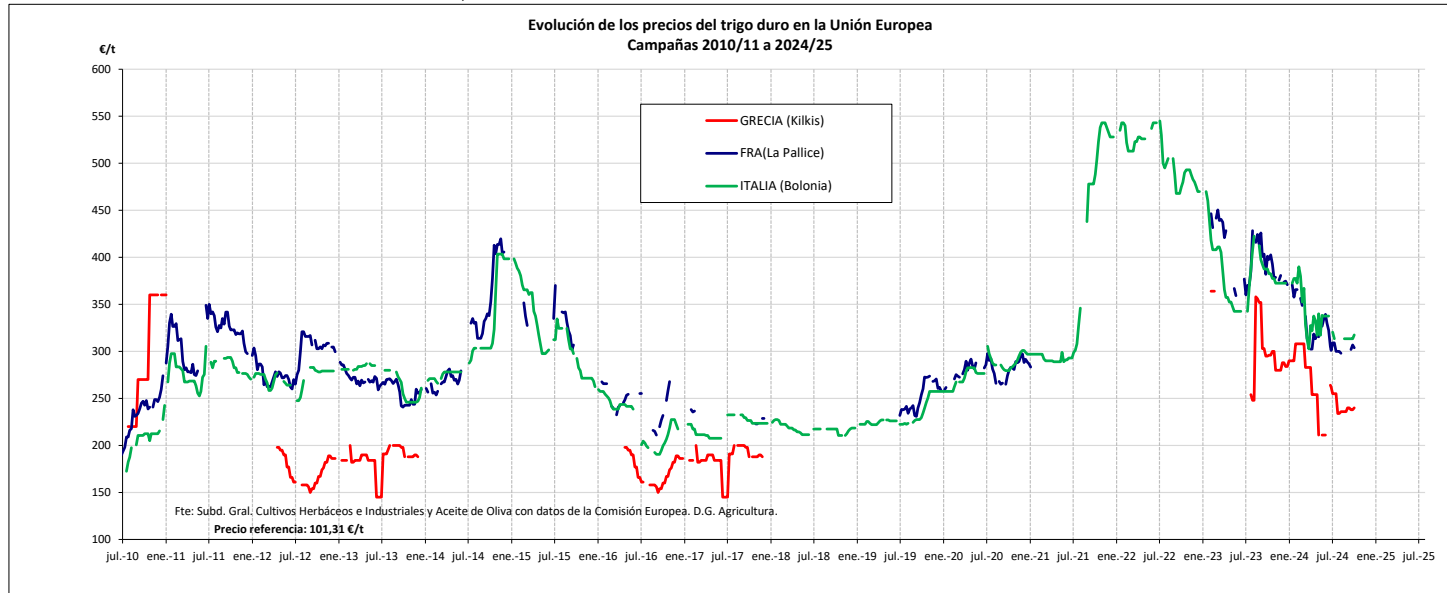


Fuente: Elaboración Subd. Gral. Cultivos Herbáceos e Industriales y Aceite de Oliva con datos de los Comités de Gestión de la UE

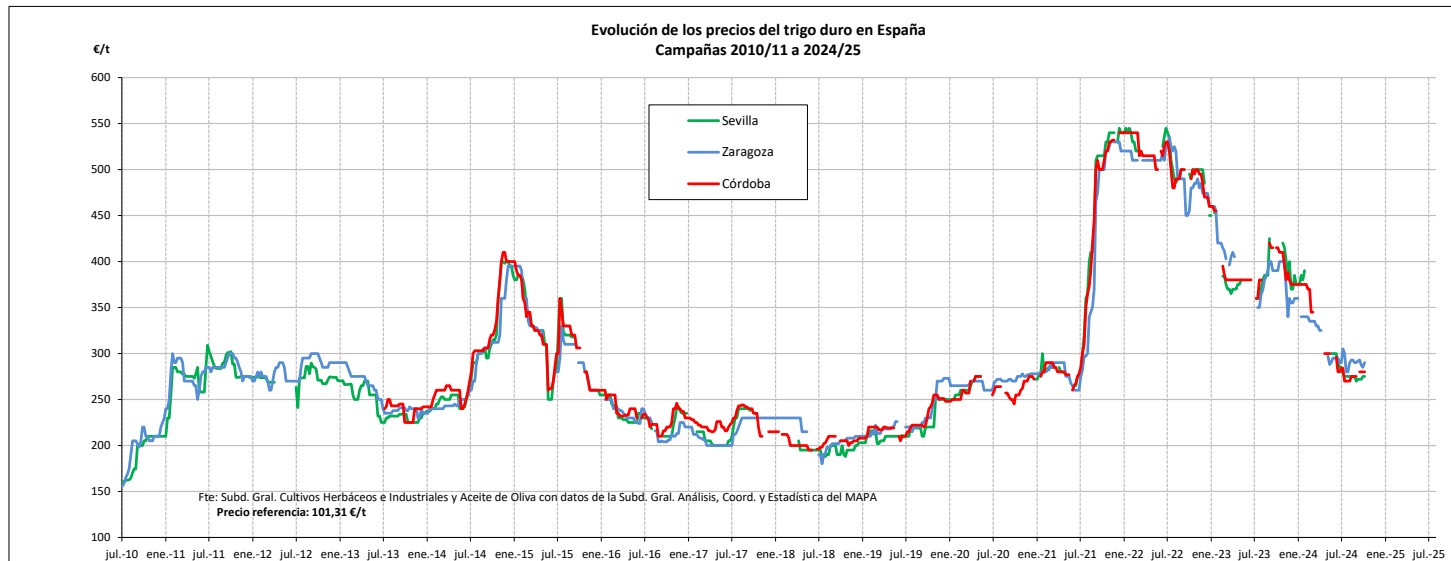


Fuente: Elaboración Subd. Gral. Cultivos Herbáceos e Industriales y Aceite de Oliva con datos de la SGAC y Estadística del MAPA.

EVOLUCIÓN DEL TRIGO DURO. CAMPAÑAS 2010/11 A 2024/25
 MINISTERIO DE AGRICULTURA, PESCA Y ALIMENTACIÓN

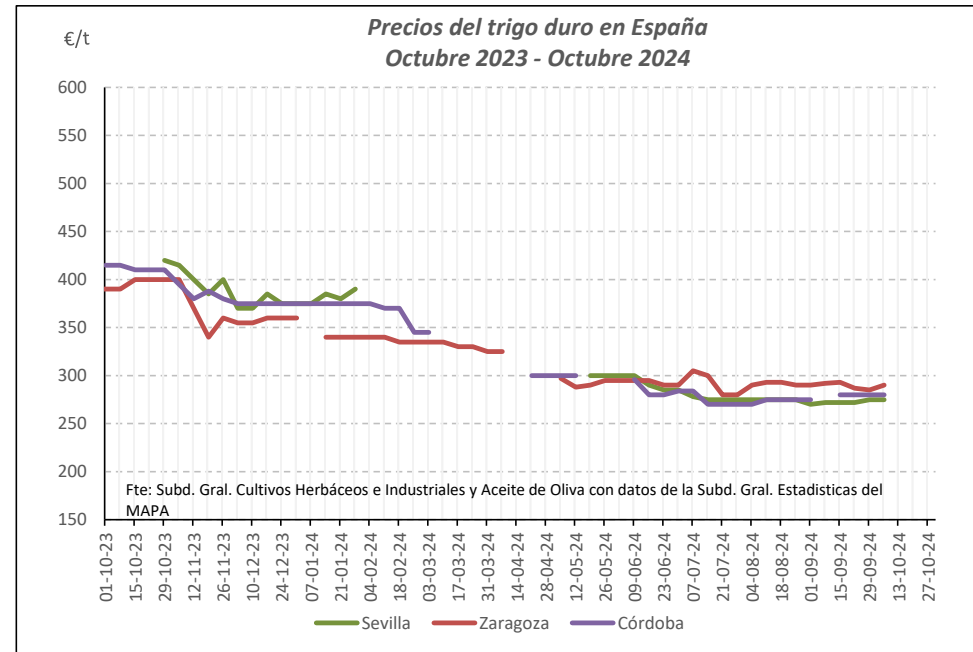
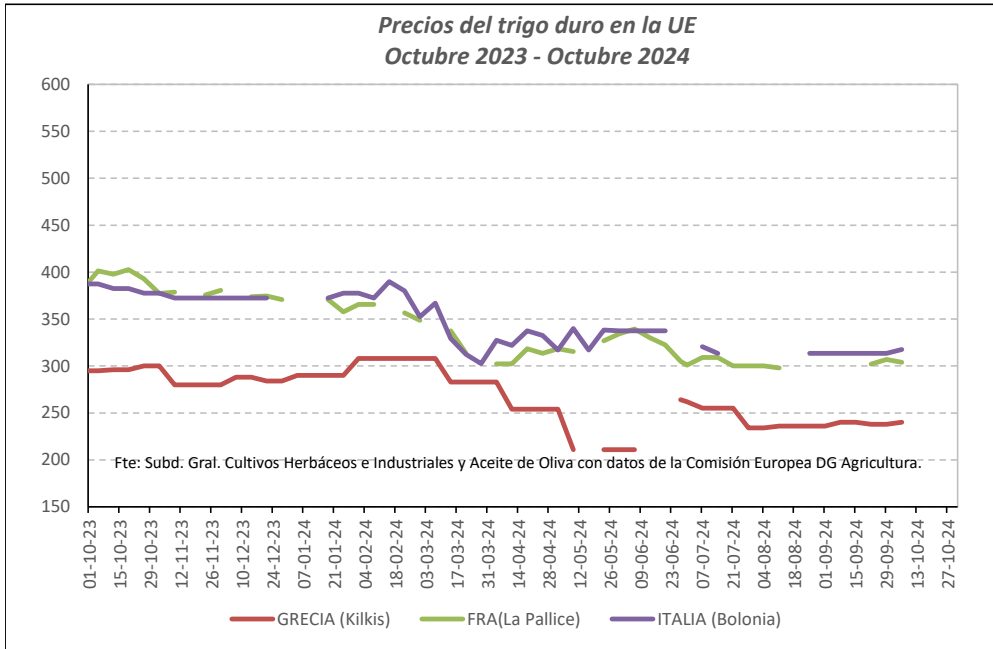


Fuente: Elaboración por la Subdirección General de Cultivos Herbáceos e Industriales y Aceite de Oliva del MAPA con datos de la Comisión Europea. D.G. Agricultura.



Fuente: Elaboración por la Subdirección General de Cultivos Herbáceos e Industriales y Aceite de Oliva del MAPAMA con datos de la S. G. de Análisis, Coordinación y Estadística del MAPA.

TRIGO DURO. EVOLUCIÓN ANUAL



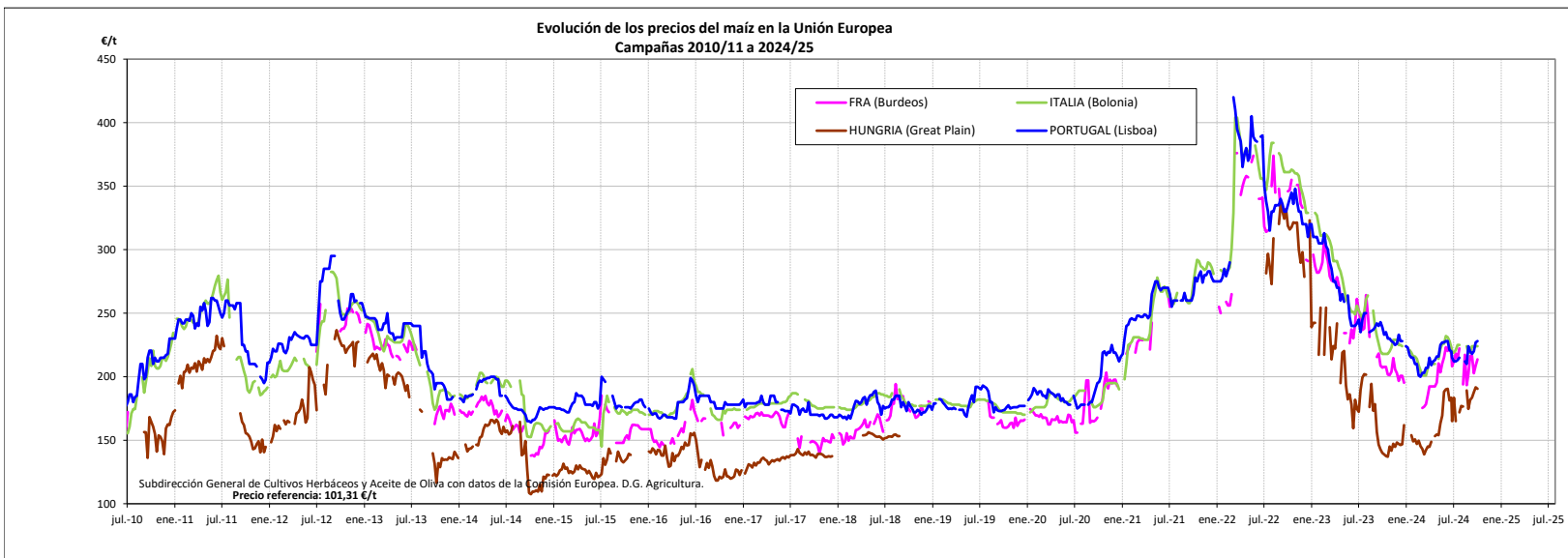
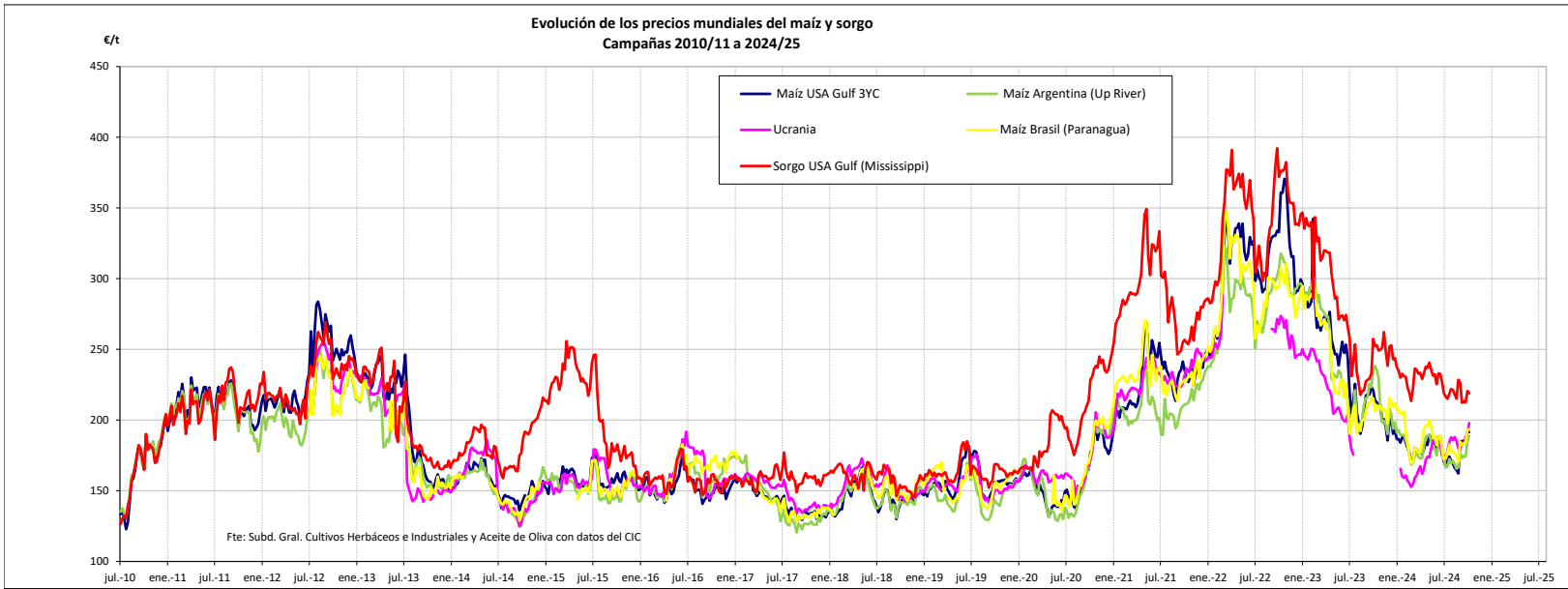
Fuente: Elaboración Subd. Gral. Cultivos Herbáceos e Industriales y Aceite de Oliva con datos de los Comités de Gestión de la UE

VARIACIONES PORCENTUALES SOBRE LA ÚLTIMA COTIZACIÓN

	UE		ESPAÑA		
	Francia (La Pallice)	Italia (Bologna)	Sevilla	Zaragoza	Córdoba
Última cotización €/t	↑ +304	↑ +318	275	290	280
% s/inicio campaña	↓ -2	↓ -1	↓ -1	↓ -5	↓ -1
% s/mes anterior	n/c	↑ +1	↑ +1	↓ -1	n/c
% s/semana anterior	↓ -1	↑ +1	→ +0	↑ +2	→ +0
% s/año anterior	↓ -24	↓ -17	n/c	↓ -26	↓ -33

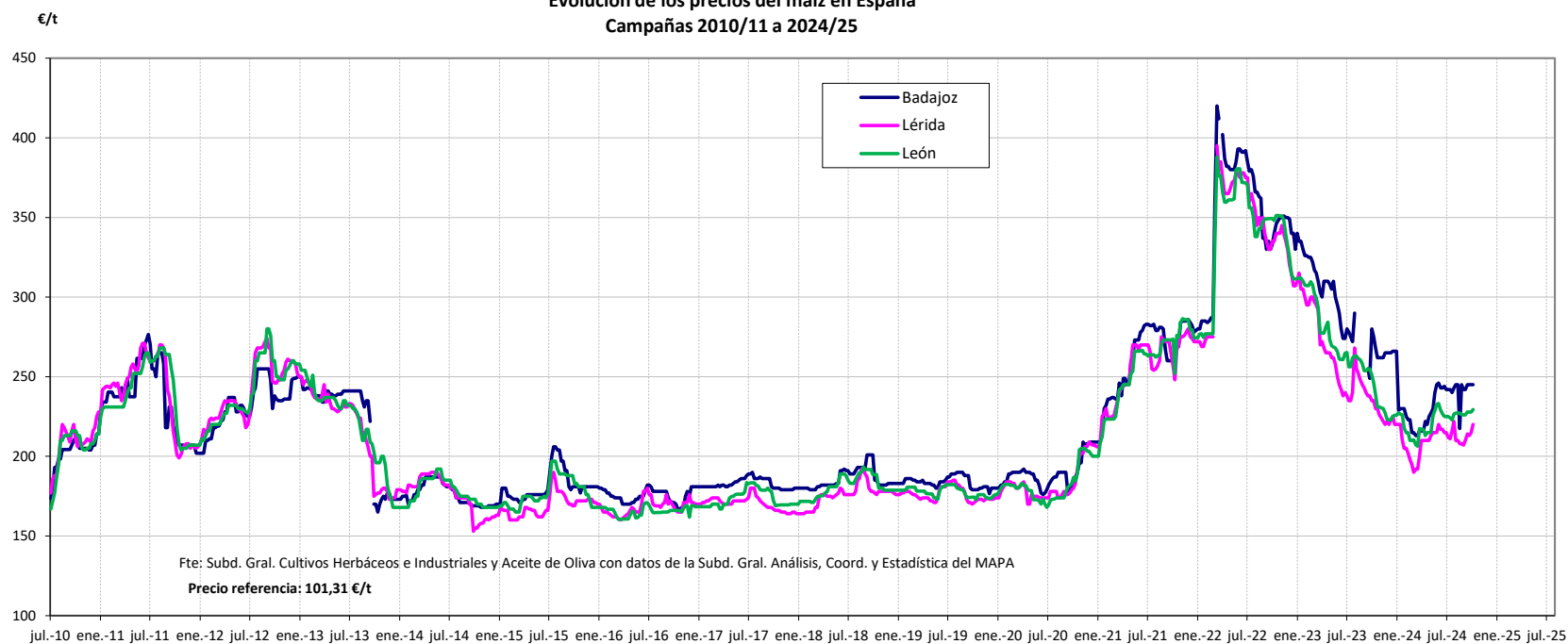
EVOLUCIÓN DEL MAÍZ. CAMPAÑAS 2010/11 A 2024/25

MINISTERIO DE AGRICULTURA, PESCA Y ALIMENTACIÓN



Fuente: Elaboración por la Subdirección General de Cultivos Herbáceos e Industriales y Aceite de Oliva del MAPA con datos de la Comisión Europea. D.G. Agricultura.

Evolución de los precios del maíz en España
Campañas 2010/11 a 2024/25

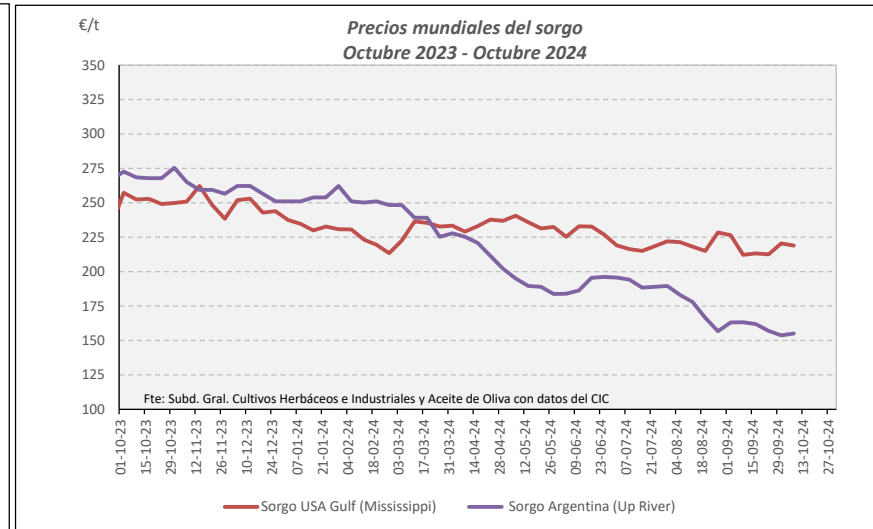
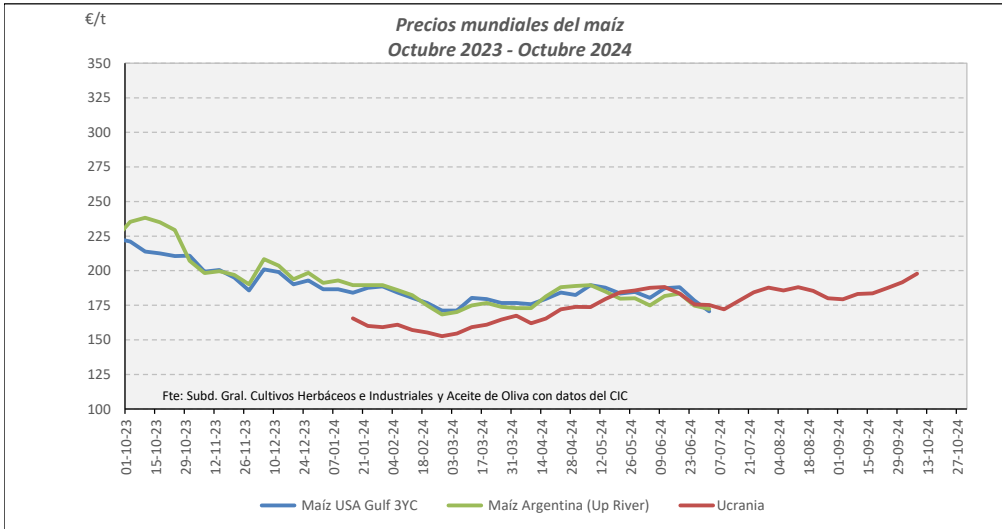


Fuente: Elaboración por la Subdirección General de Cultivos Herbáceos e Industriales y Aceite de Oliva del MAPA con datos de la Subd. Gral. de Análisis, Coord. y Estadística del MAPA.

VARIACIONES PORCENTUALES SOBRE LA ÚLTIMA COTIZACIÓN

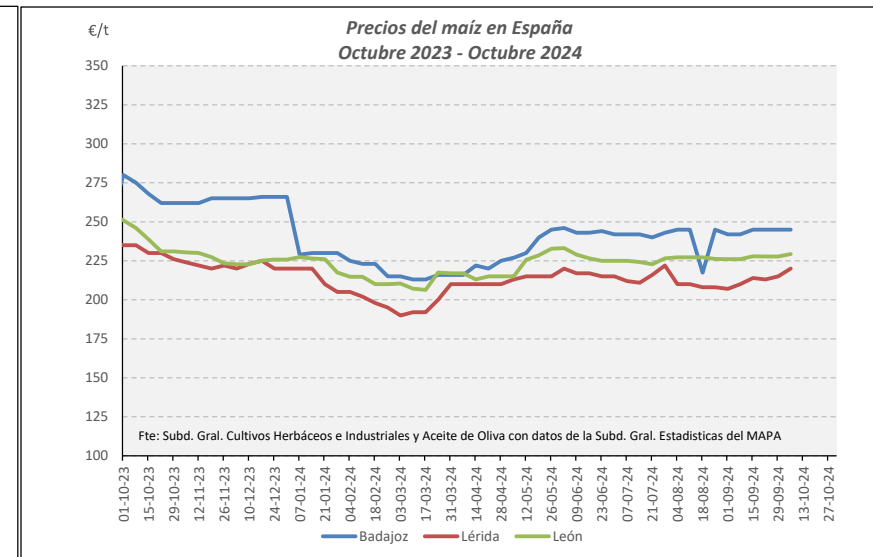
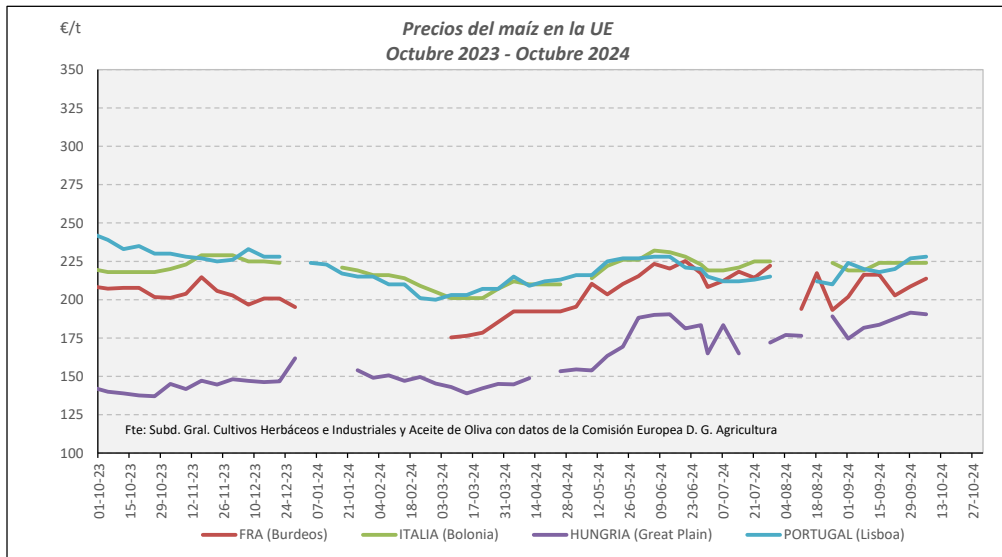
	MUNDIALES						UNION EUROPEA			ESPANA		
	Maíz USA Gulf 3YC	Maíz Argentina (Upriver)	Maíz Brasil (Paraná)	Ucrania	Sorgo Gulf USA (Mississippi)	Sorgo Argentina (Up River)	Francia (Burdeos)	Italia (Bolonia)	Portugal (Lisboa)	Badajoz	Lérida	León
Última cotización €/t	192	189	193	198	219	155	214	224	228	245	220	229
% s/inicio campaña	↑ +14	↑ +13	↑ +12	↑ +15	↑ +1	↓ -20	→ +1	↑ +2	↑ +8	↑ +1	↑ +4	↑ +2
% s/mes anterior	↑ +14	↑ +9	↑ +6	↑ +8	↑ +3	↓ -5	↓ -1	↑ +2	↑ +4	↑ +1	↑ +5	↑ +2
% s/semana anterior	↑ +4	↑ +2	↓ -0	↑ +3	↓ -1	→ +1	↑ +2	→ +0	→ +0	→ +0	↑ +2	→ +1
% s/año anterior	↓ -0	↓ -21	↓ -6	n/c	↓ -13	↓ -42	↑ +3	↑ +3	↓ -2	↓ -11	↓ -6	↓ -7

MAÍZ Y SORGO. EVOLUCIÓN ANUAL



Fuente: Elaboración Subd. Gral. Cultivos Herbáceos e Industriales y Aceite de Oliva con datos del Consejo Internacional de Cereales

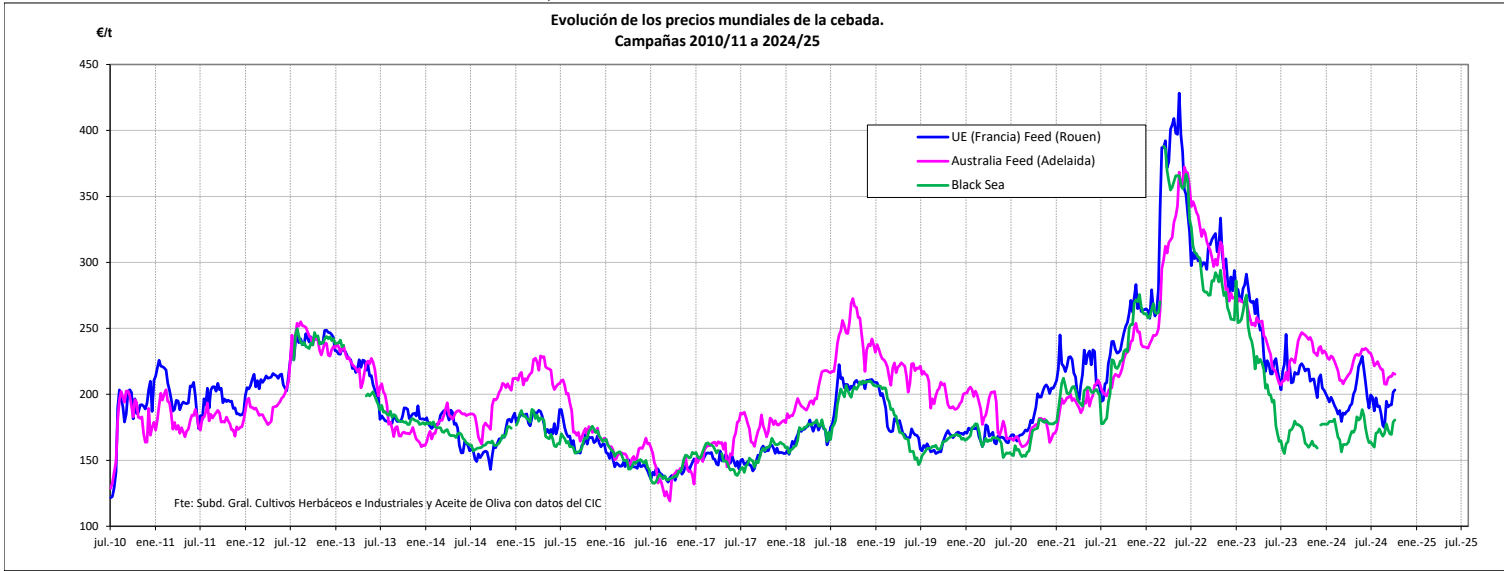
Fuente: Elaboración Subd. Gral. Cultivos Herbáceos e Industriales y Aceite de Oliva con datos del Consejo Internacional de Cereales



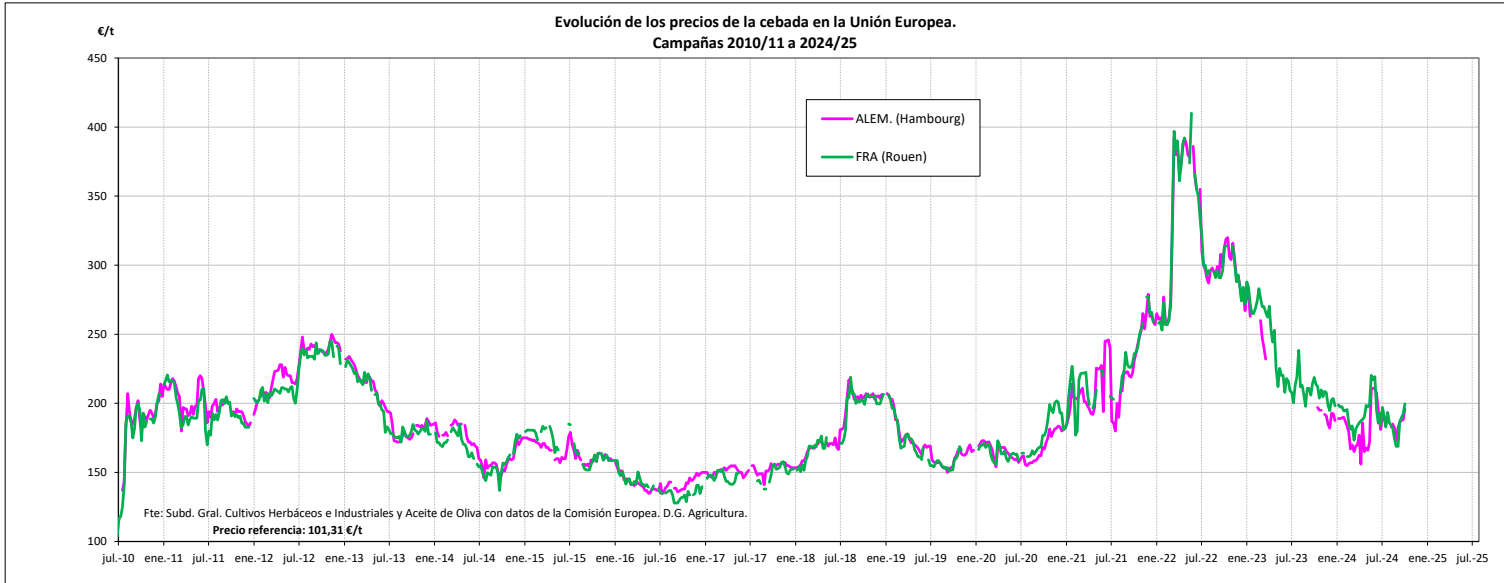
Fuente: Elaboración Subd. Gral. Cultivos Herbáceos e Industriales y Aceite de Oliva con datos de los Comités de Gestión de la UE

Fuente: Elaboración Subd. Gral. Cultivos Herbáceos e Industriales y Aceite de Oliva con datos de la SGAC y Estadística del MAPA.

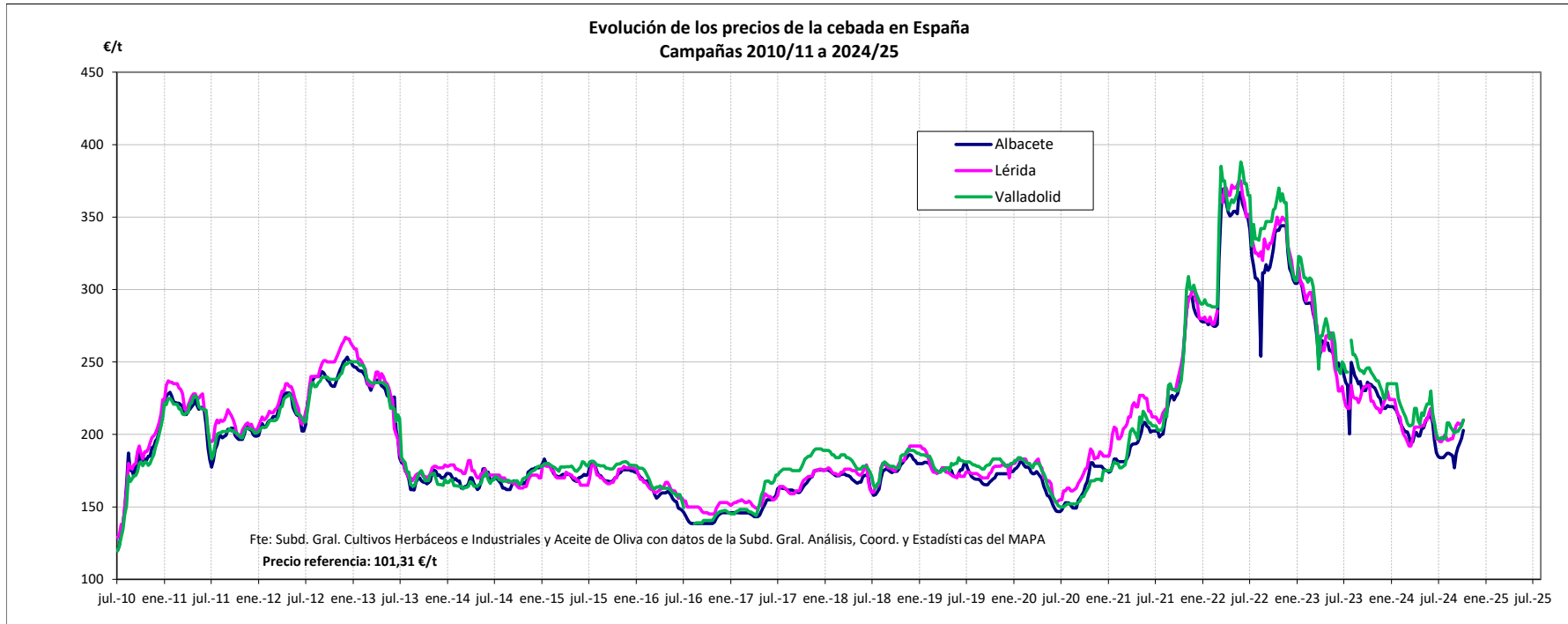
EVOLUCIÓN PRECIOS CEBADA. CAMPAÑAS 2010/11 A 2024/25
MINISTERIO DE AGRICULTURA, PESCA Y ALIMENTACIÓN



Fuente: Elaboración por la Subdirección General de Cultivos Herbáceos e Industriales y Aceite de Oliva del MAPA con datos del Consejo Internacional de Cereales



Fuente: Elaboración por la Subdirección General de Cultivos Herbáceos e Industriales y Aceite de Oliva del MAPA con datos de la Comisión Europea. D.G. Agricultura.

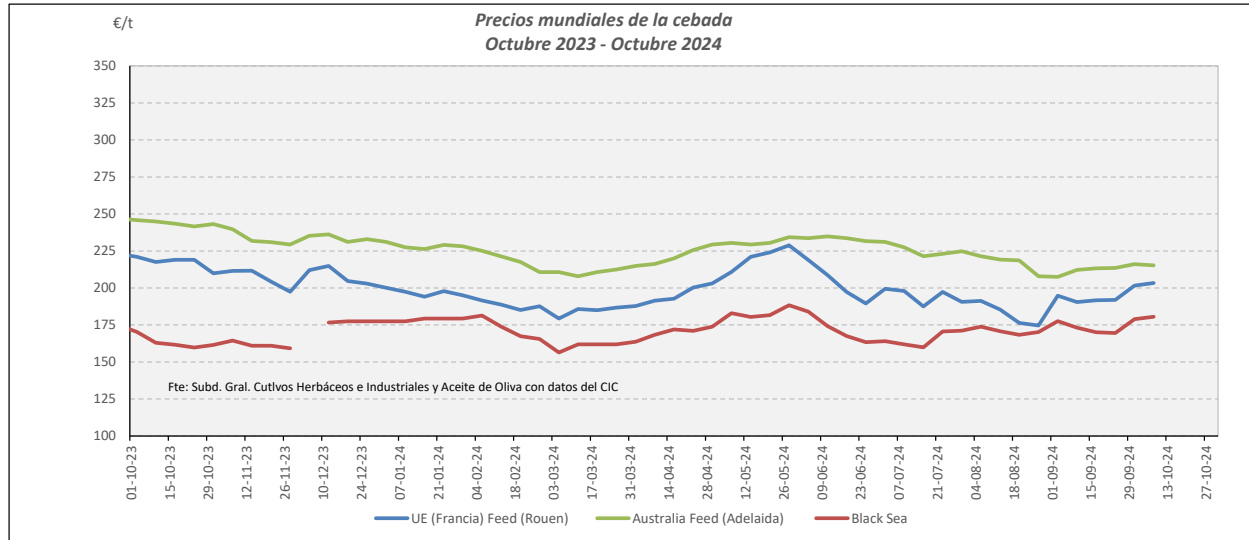


Fuente: Elaboración por la Subdirección General de Cultivos Herbáceos e Industriales y Aceite de Oliva del MAPA con datos de la Subd. Gral. de Análisis, Coord. y Estadística del MAPA.

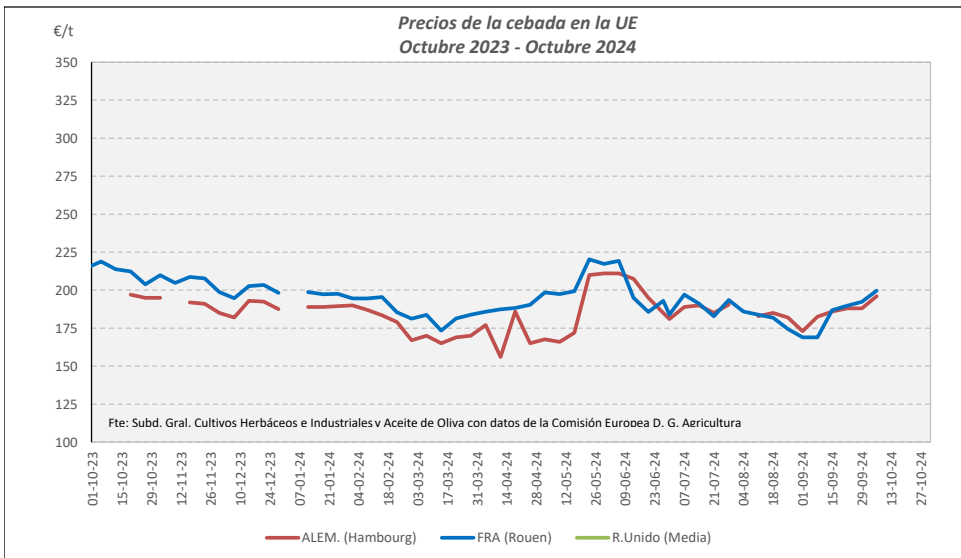
VARIACIONES PORCENTUALES SOBRE LA ÚLTIMA COTIZACIÓN

	MUNDIAL		UNIÓN EUROPEA		ESPAÑA		
	Australia Feed (Adelaida)	Black sea	Alemania (Hambourg)	Francia (Rouen)	Albacete	Lérida	Valladolid
Última cotización €/t	215	181	196	200	203	210	210
% s/inicio campaña	↓ -5	↑ +12	↑ +4	↑ +1	↑ +10	↑ +8	↑ +7
% s/mes anterior	↑ +1	↑ +4	↑ +7	↑ +18	↑ +9	↑ +2	↑ +4
% s/semana anterior	↓ -0	→ +1	↑ +4	↑ +4	↑ +3	↑ +1	↑ +2
% s/año anterior	↓ -12	↑ +11	n/c	↓ -7	↓ -14	↓ -10	↓ -15

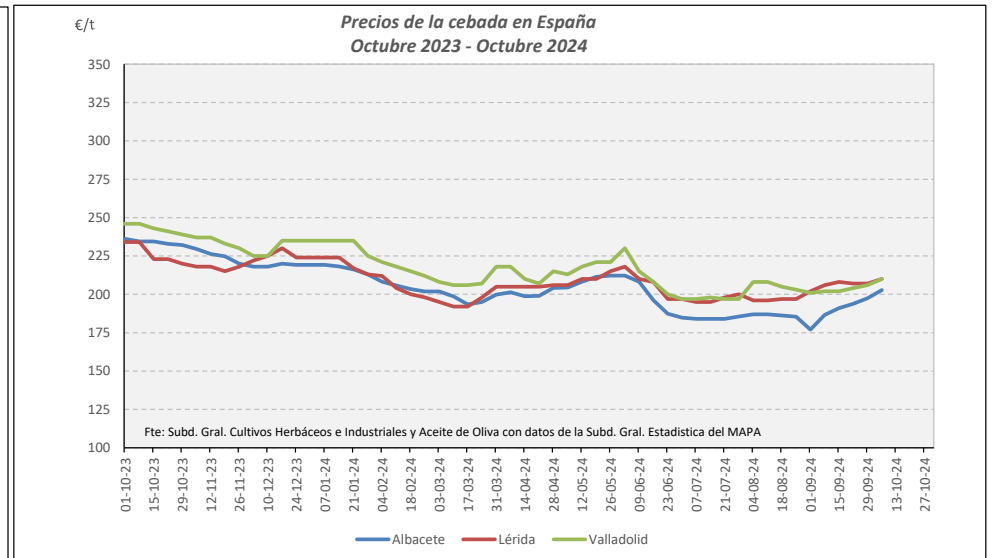
CEBADA. EVOLUCIÓN ANUAL



Fuente: Elaboración Subd. Gral. Cultivos Herbáceos e Industriales y Aceite de Oliva con datos del Consejo Internacional de Cereales

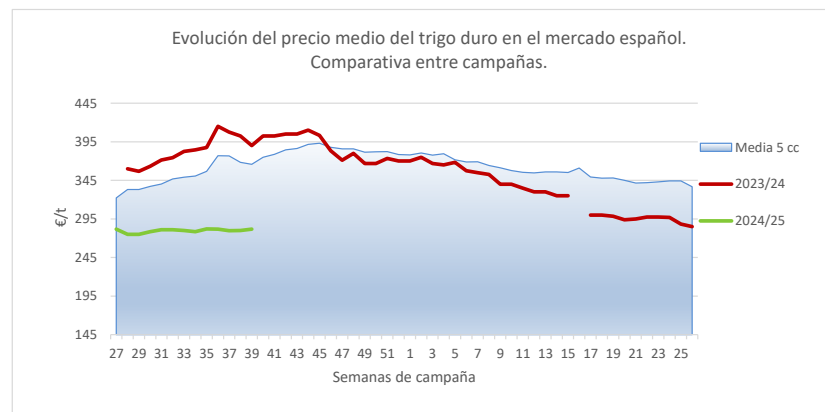
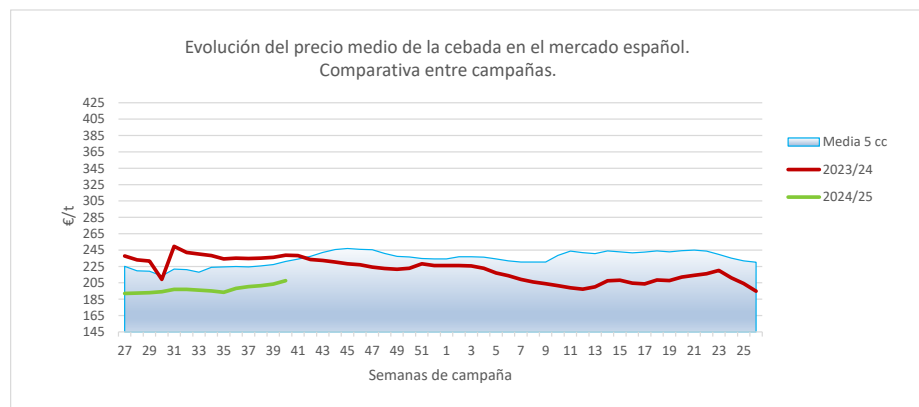
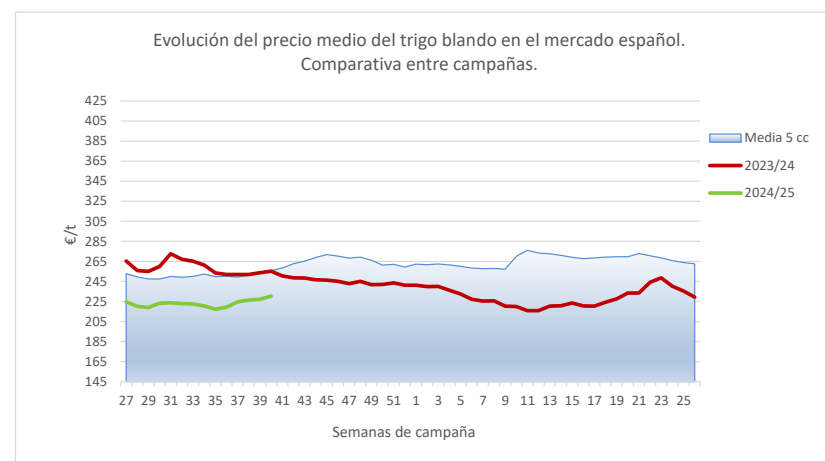
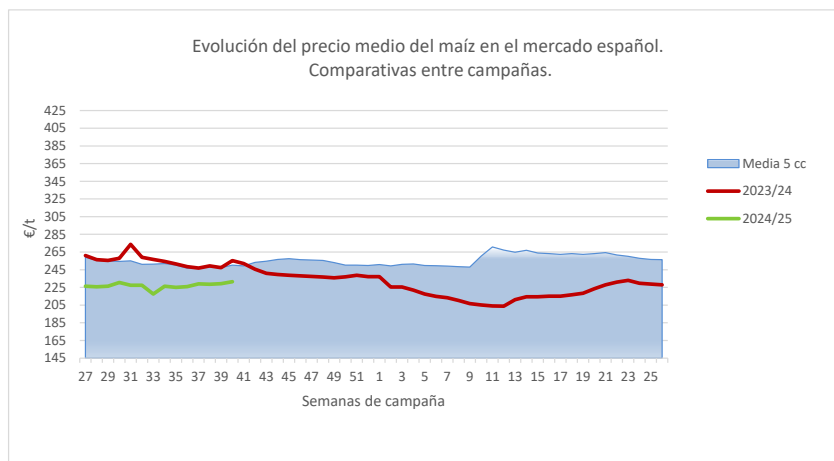


Fuente: Elaboración Subd. Gral. Cultivos Herbáceos e Industriales y Aceite de Oliva con datos de los Comités de Gestión de la UE



Fuente: Elaboración Subd. Gral. Cultivos Herbáceos e Industriales y Aceite de Oliva con datos de la SGAC y Estadística del MAPA.

EVOLUCIÓN DEL PRECIO MEDIO DEL MAÍZ, TRIGO BLANDO Y CEBADA. COMPARATIVA ENTRE CAMPAÑAS.



Fuente: Elaboración Subd. Gral. Cultivos Herbáceos e Industriales y Aceite de Oliva con datos de la SGAC y Estadística del MAPA.